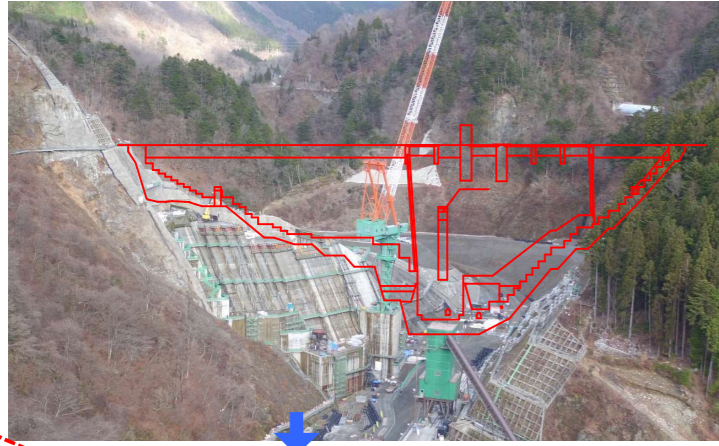


岐阜県 内ヶ谷ダム 工事進捗状況(令和3年12月末現在)

ダムサイト状況

① ダムサイト状況(下流上空より望む)



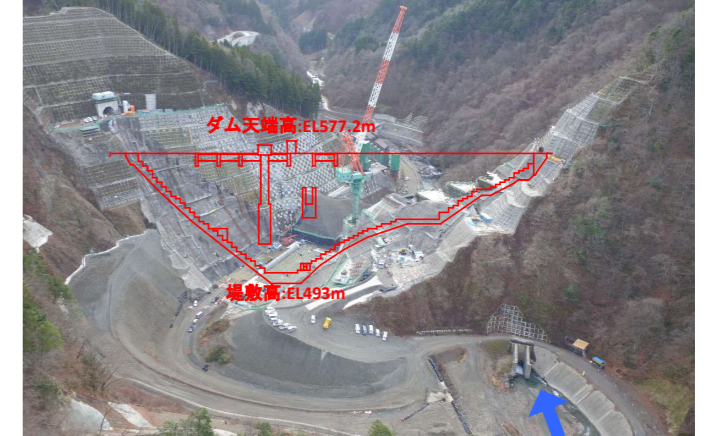
② ダムサイト右岸状況(左岸上空より望む)



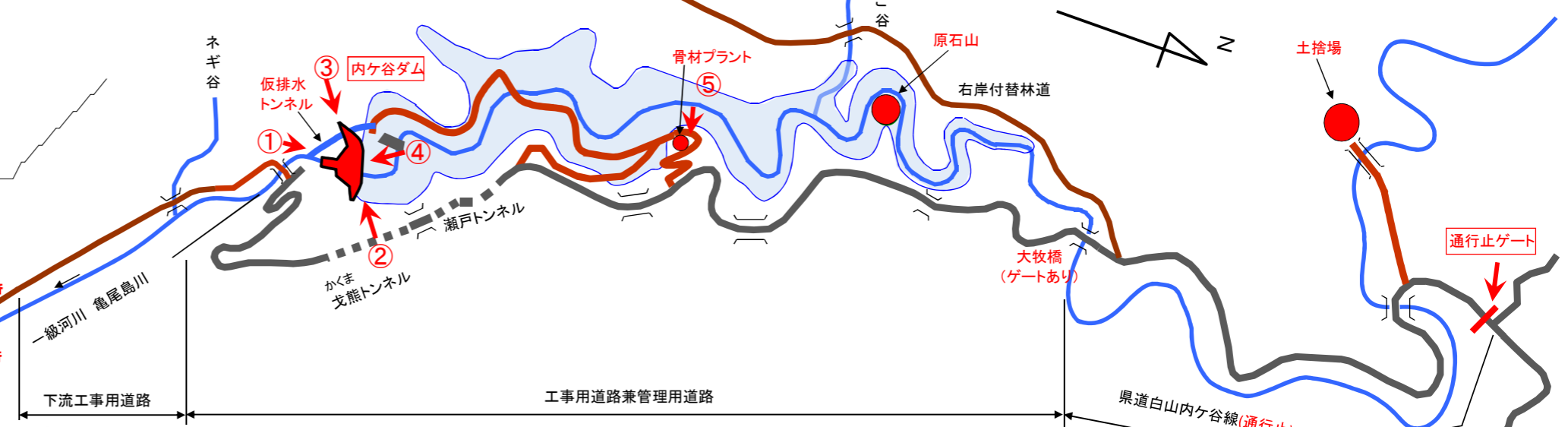
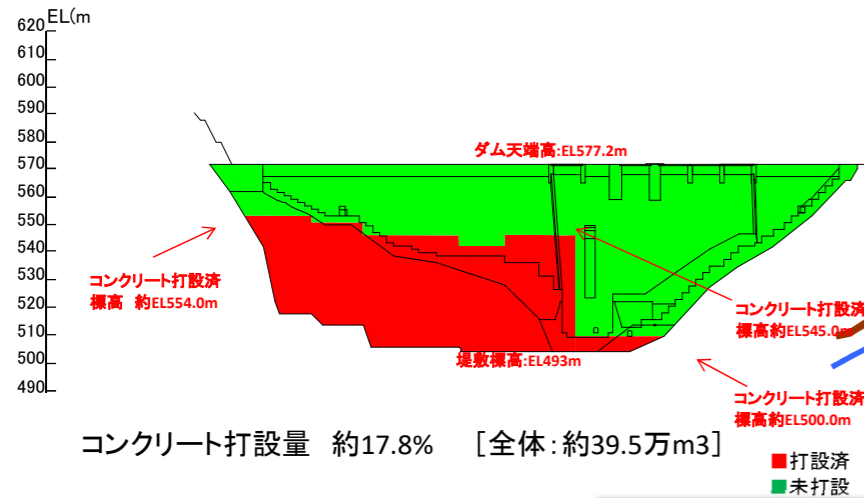
③ ダムサイト左岸状況(右岸上空より望む)



④ ダムサイト状況(上流上空より望む)



コンクリート打設進捗状況(R3.12末時点)

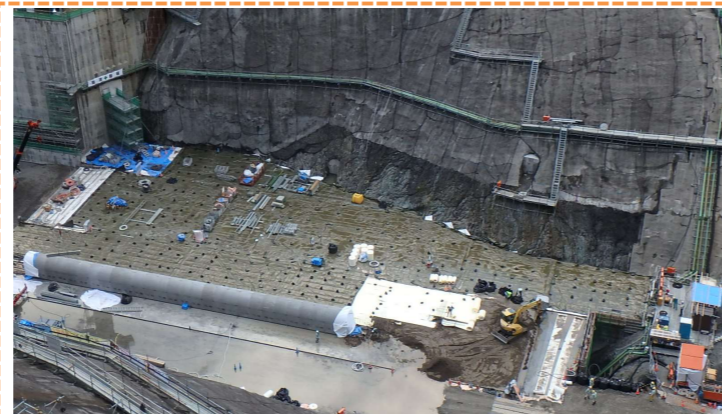


施工状況

バックホウのバイブレータによる締固め状況



コンクリート打設面越冬準備の状況



仮設設備状況

⑤ 骨材製造設備稼働状況



県道白鳥板取線
内ヶ谷トンネル
至ぎふ大和IC