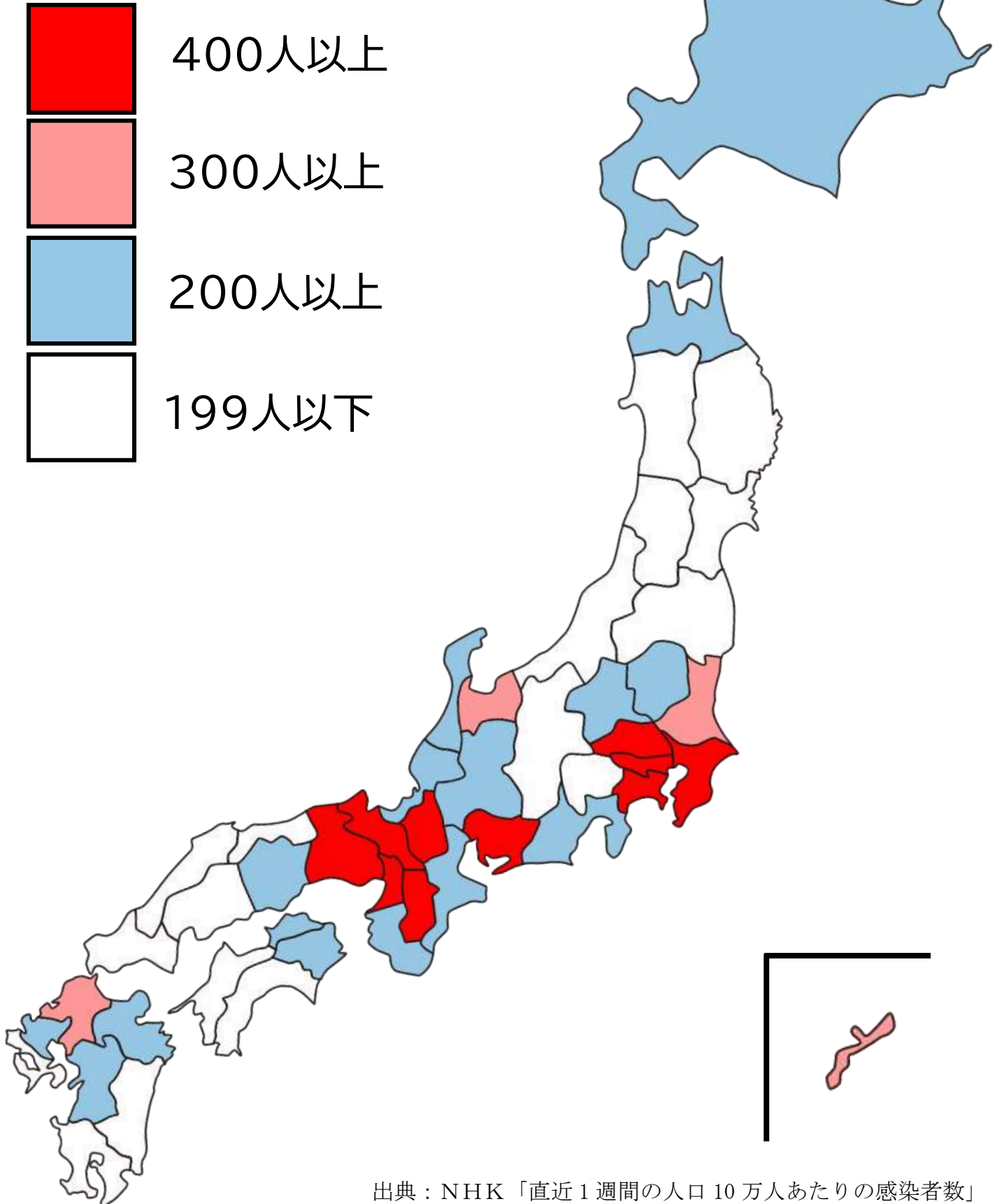


全国の感染状況

人口10万人あたり1週間の新規陽性者数
(2月24日～3月2日)



出典：NHK「直近1週間の人口10万人あたりの感染者数」

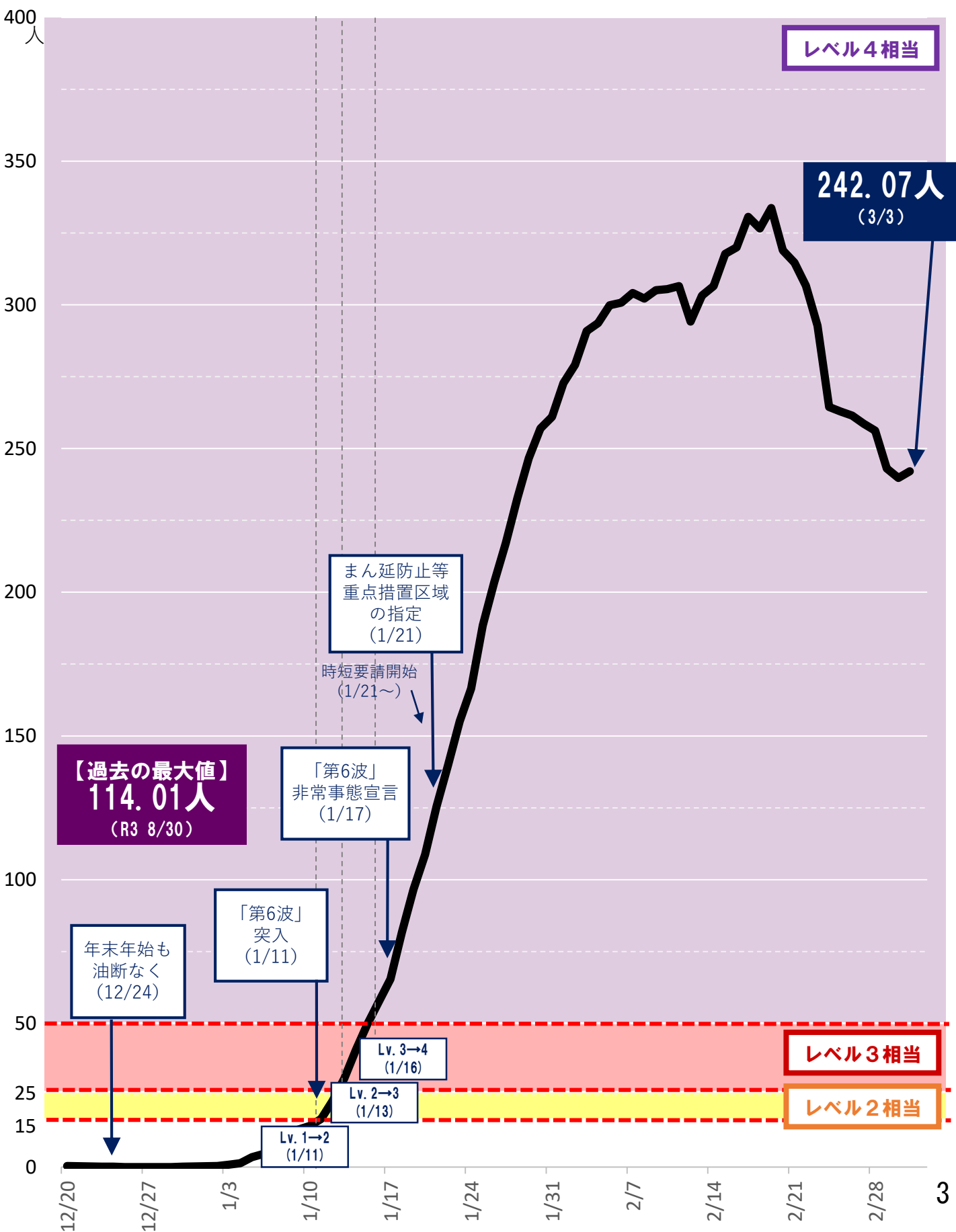
都道府県別新規感染者数データ

まん延防止等重点措置

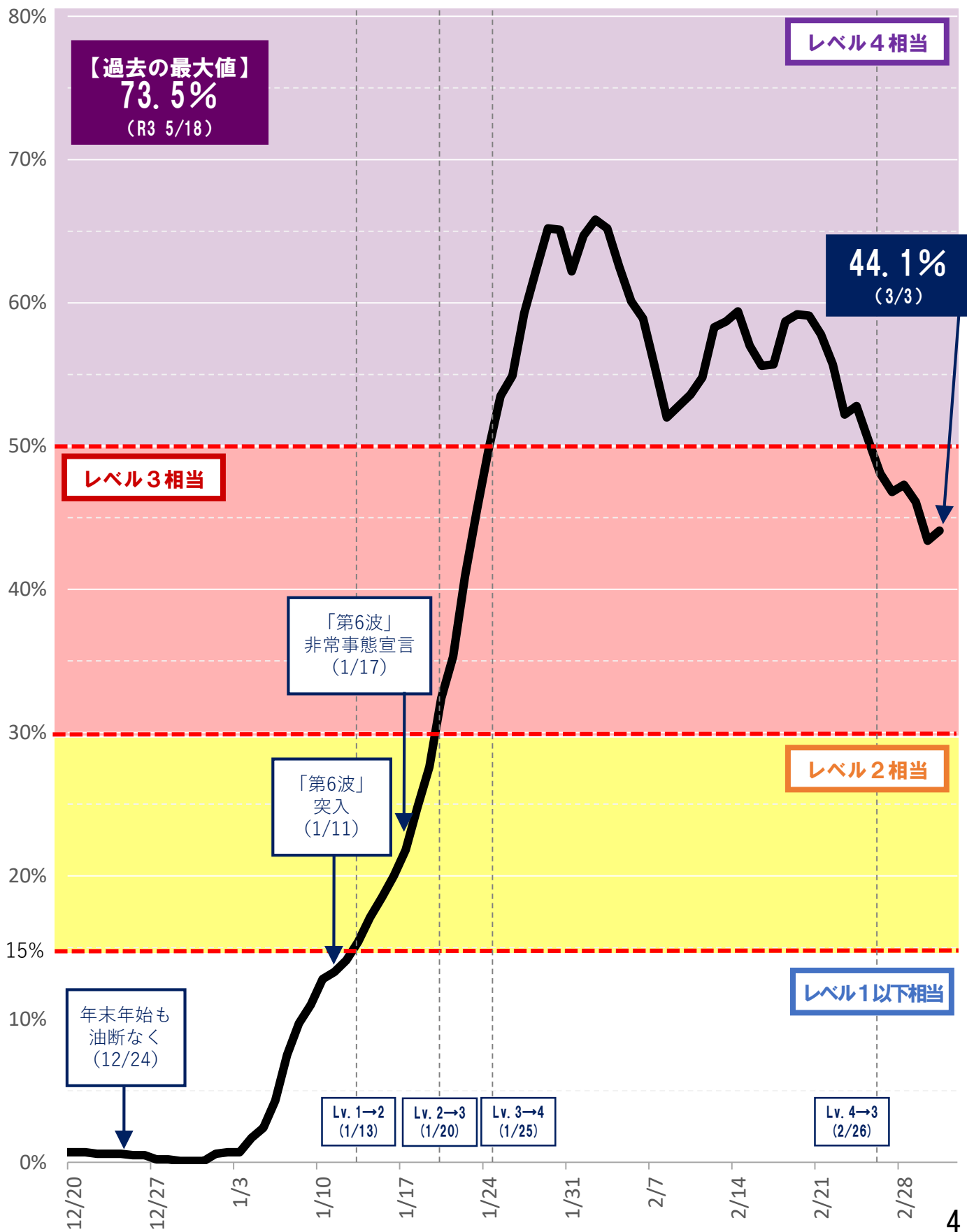
2022年3月2日 現在 (NHK調べ)

	直近								順位	人口 総務省令和2年国勢調査 2020.10.1現在	直近1週間	
	1週間計										対人口10万人 新規感染者数	順位
	2月24日	2月25日	2月26日	2月27日	2月28日	3月1日	3月2日					
北海道	2,621	1,930	2,468	2,463	1,605	1,480	2,232	14,799	9	5,224,614	283.24	16
青森県	323	331	476	421	359	456	486	2,852	27	1,237,984	230.29	24
岩手県	305	388	404	322	278	289	319	2,305	33	1,210,534	190.33	32
宮城県	471	611	793	556	469	639	783	4,322	20	2,301,996	187.71	34
秋田県	122	267	234	173	119	299	237	1,451	43	959,502	151.22	39
山形県	158	154	208	198	127	215	212	1,272	44	1,068,027	119.10	44
福島県	281	278	377	325	174	294	398	2,127	36	1,833,152	116.03	46
茨城県	1,273	1,188	1,202	1,257	1,476	1,009	1,334	8,739	12	2,867,009	304.81	14
栃木県	424	778	917	667	425	738	757	4,706	18	1,933,146	243.33	22
群馬県	504	775	711	674	294	698	789	4,445	19	1,939,110	229.13	25
埼玉県	5,710	3,304	4,546	4,952	4,213	4,229	4,617	31,571	4	7,344,765	429.82	6
千葉県	4,058	3,933	3,258	3,524	3,205	3,385	3,824	25,187	6	6,284,480	400.69	10
東京都	10,169	11,125	11,562	10,321	9,632	11,813	12,693	77,315	1	14,047,594	550.38	2
神奈川県	6,485	6,724	5,742	5,697	6,404	6,103	6,205	43,360	3	9,237,337	469.39	3
新潟県	456	362	495	453	276	313	431	2,786	28	2,201,272	126.56	43
富山県	347	388	596	526	228	485	628	3,198	24	1,034,814	309.04	13
石川県	539	282	470	591	357	329	518	3,086	25	1,132,526	272.49	19
福井県	281	293	285	348	275	343	347	2,172	35	766,863	283.23	17
山梨県	182	244	299	181	114	250	279	1,549	41	809,974	191.24	31
長野県	333	397	338	346	245	329	445	2,433	30	2,048,011	118.80	45
岐阜県	580	850	806	556	495	813	644	4,744	17	1,978,742	239.75	23
静岡県	1,197	1,569	1,604	1,367	826	1,354	1,404	9,321	11	3,633,202	256.47	21
愛知県	4,375	4,187	5,179	4,344	3,255	4,635	5,225	31,200	5	7,542,415	413.66	8
三重県	532	480	734	663	368	524	665	3,966	22	1,770,254	224.04	27
滋賀県	806	1,200	947	954	686	736	881	6,210	13	1,413,610	439.30	5
京都府	1,726	1,173	1,813	1,749	1,094	1,004	1,969	10,528	10	2,578,087	408.36	9
大阪府	5,657	8,534	10,407	6,707	4,631	8,966	9,219	54,121	2	8,837,685	612.30	1
兵庫県	2,766	3,435	4,101	3,640	2,048	3,603	3,788	23,381	7	5,465,002	427.67	7
奈良県	1,036	598	942	892	897	695	1,087	6,147	14	1,324,473	464.11	4
和歌山県	226	314	273	294	199	290	273	1,869	38	922,584	202.58	30
鳥取県	128	180	155	141	97	115	106	922	46	553,407	166.42	38
島根県	66	86	70	87	94	130	97	630	47	671,126	93.87	47
岡山県	542	617	700	562	392	576	824	4,213	21	1,888,432	223.10	28
広島県	726	640	804	837	538	503	736	4,784	16	2,799,702	170.88	37
山口県	233	288	241	258	193	281	305	1,799	39	1,342,059	133.97	41
徳島県	195	195	361	338	223	297	280	1,889	37	719,559	262.52	20
香川県	259	413	465	417	233	412	436	2,635	29	950,244	277.09	18
愛媛県	150	266	227	209	183	361	302	1,698	40	1,334,841	127.21	42
高知県	134	189	189	162	109	220	205	1,208	45	691,527	174.54	36
福岡県	2,667	3,340	3,394	2,887	2,429	2,611	3,073	20,401	8	5,135,214	397.14	11
佐賀県	283	392	384	240	298	371	373	2,341	32	811,442	288.25	15
長崎県	220	423	368	332	216	453	417	2,429	31	1,312,317	185.09	35
熊本県	505	615	635	464	393	633	701	3,946	23	1,738,301	226.95	26
大分県	313	329	360	291	264	351	392	2,300	34	1,123,852	204.65	29
宮崎県	162	265	222	232	140	226	220	1,467	42	1,069,576	137.16	40
鹿児島県	294	533	497	426	274	518	469	3,011	26	1,588,256	189.58	33
沖縄県	369	753	854	586	422	1,029	966	4,979	15	1,467,480	339.29	12
全国	61,189	65,616	72,113	63,630	51,272	65,403	72,591	451,814		126,146,099	358.17	

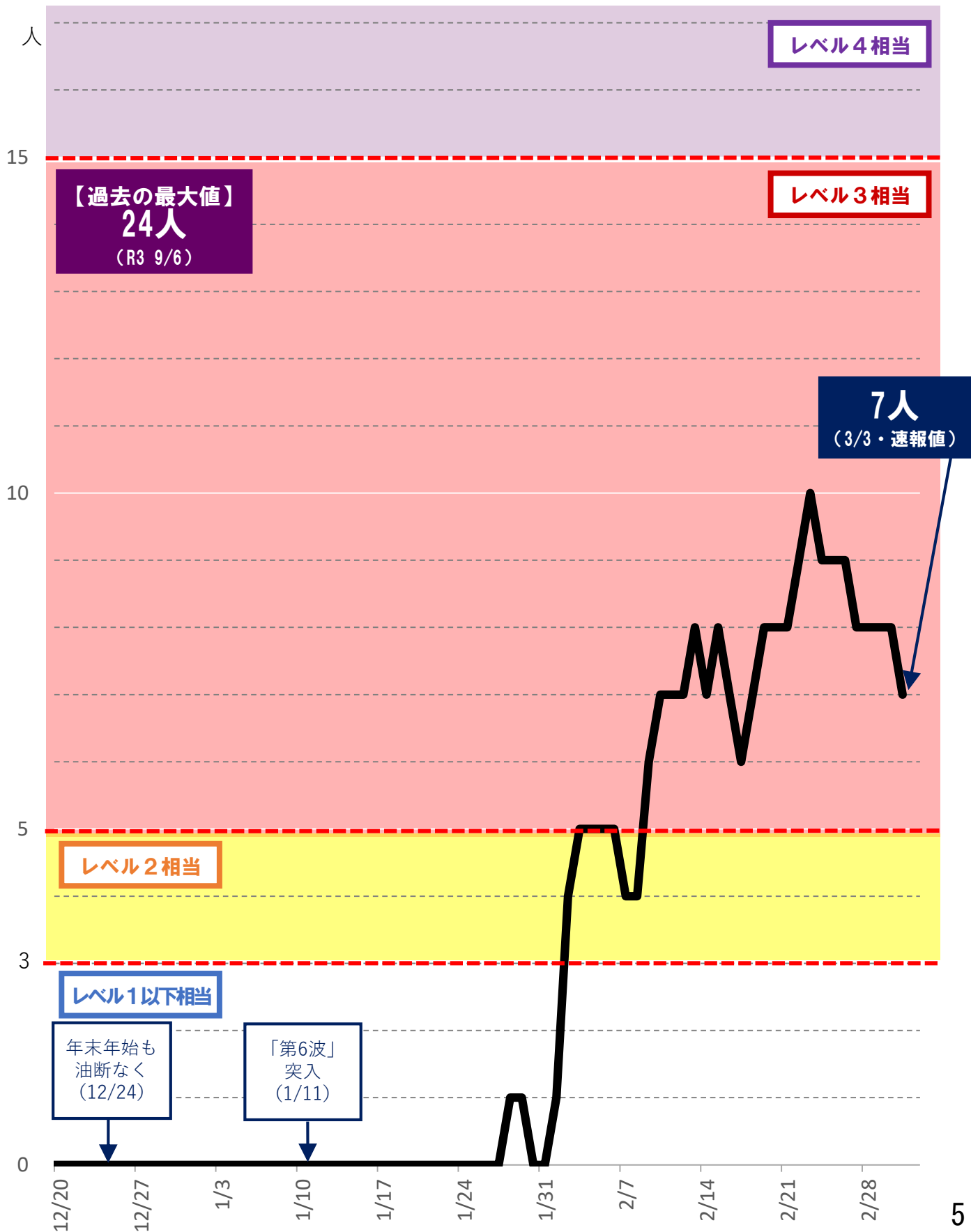
県の10万人あたり新規陽性者数 (7日間移動合計)の推移と県の対策



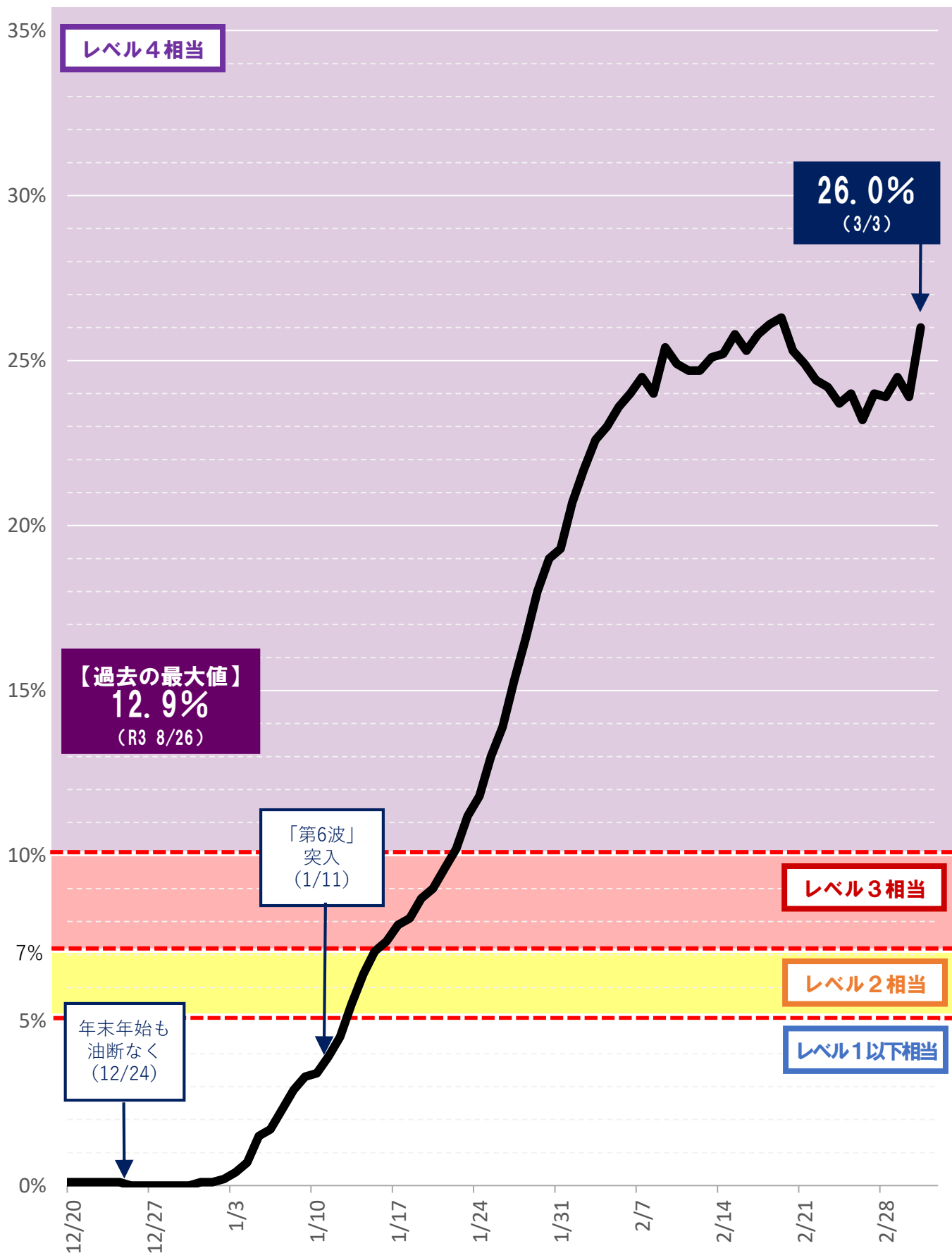
県の病床使用率の推移と対策



重症者数の推移と対策

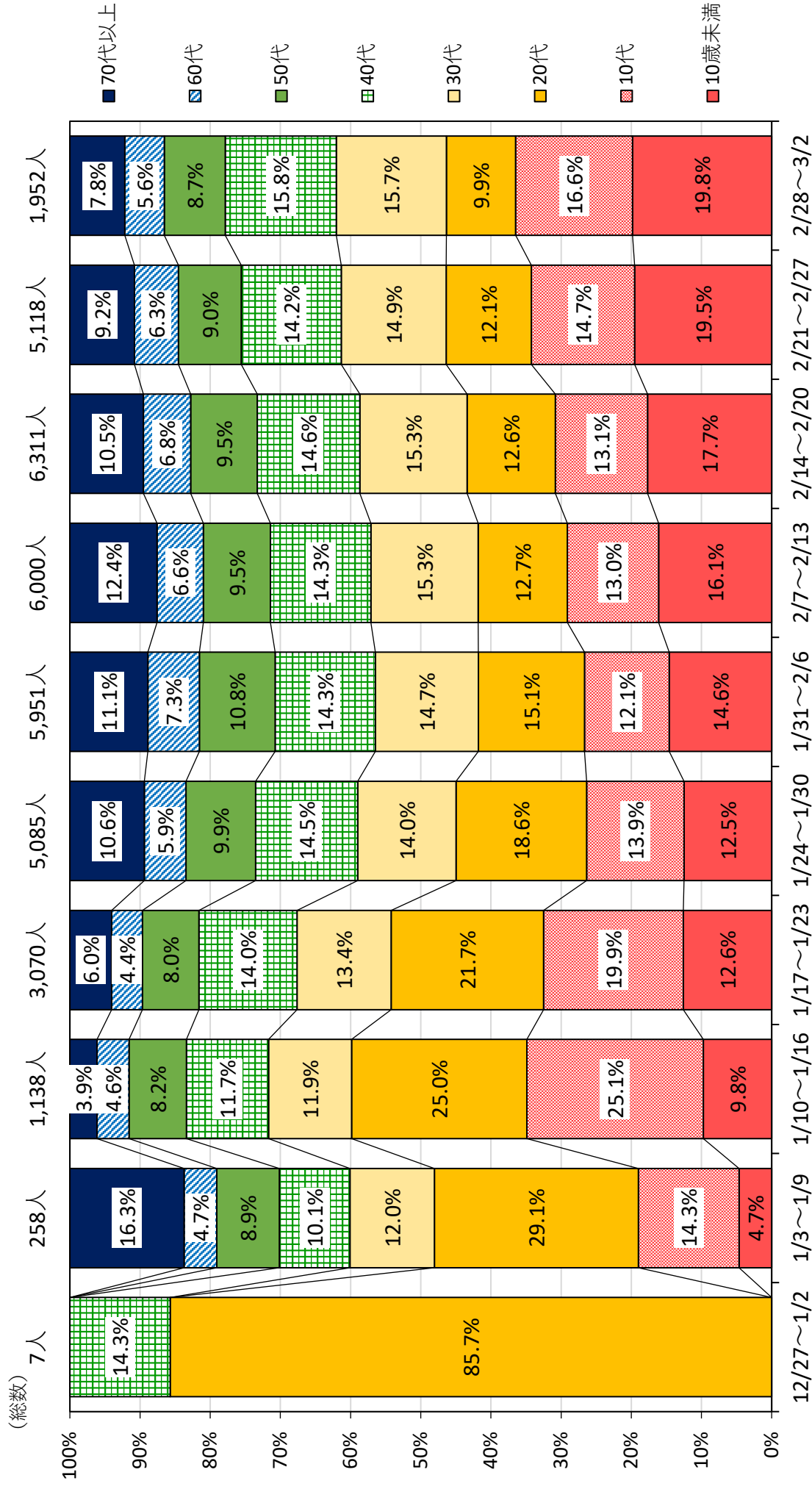


陽性率（7日間移動平均）の推移と対策



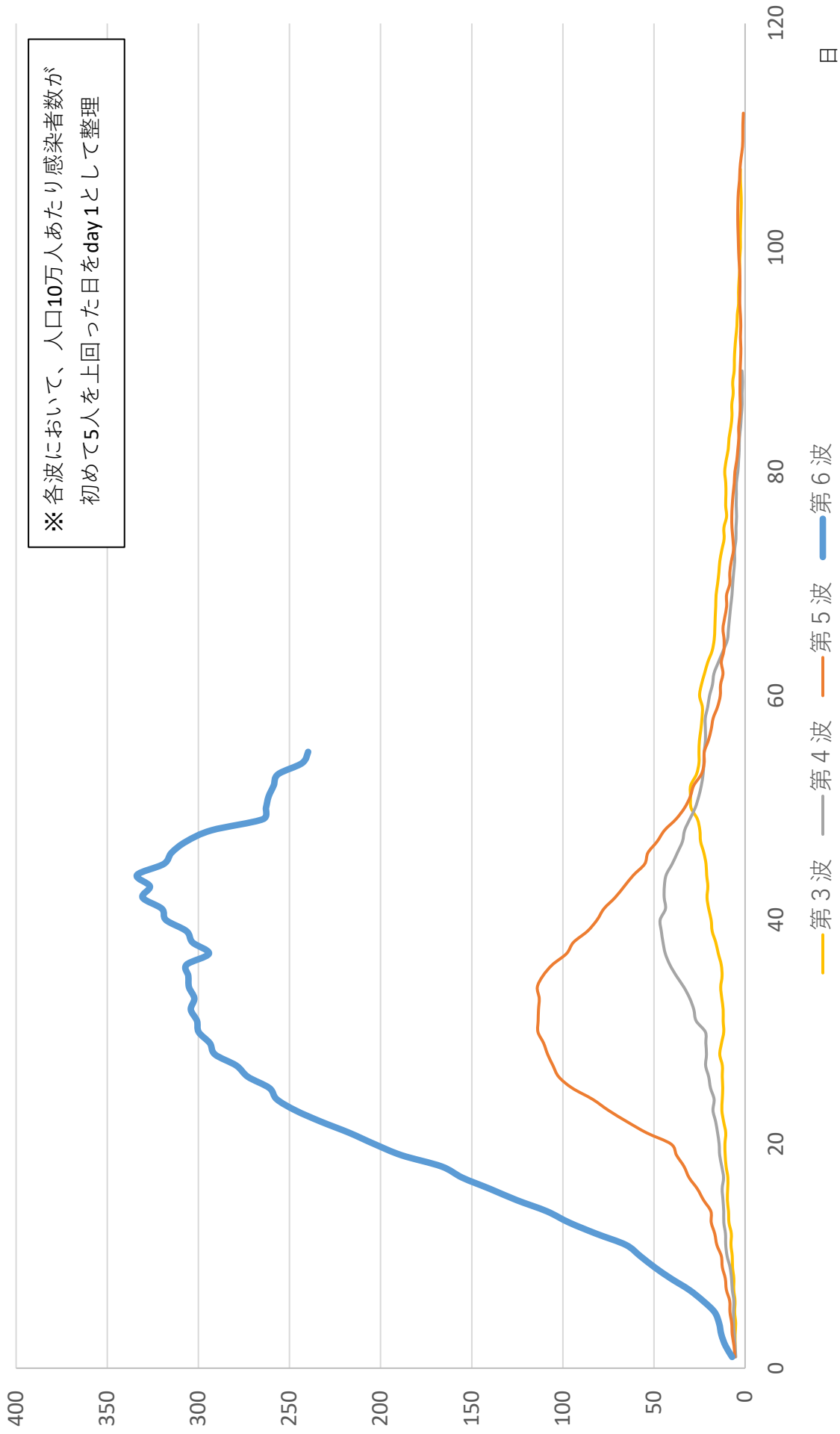
感染状況の分析 陽性者の年齢構成

10歳未満の割合が増加傾向

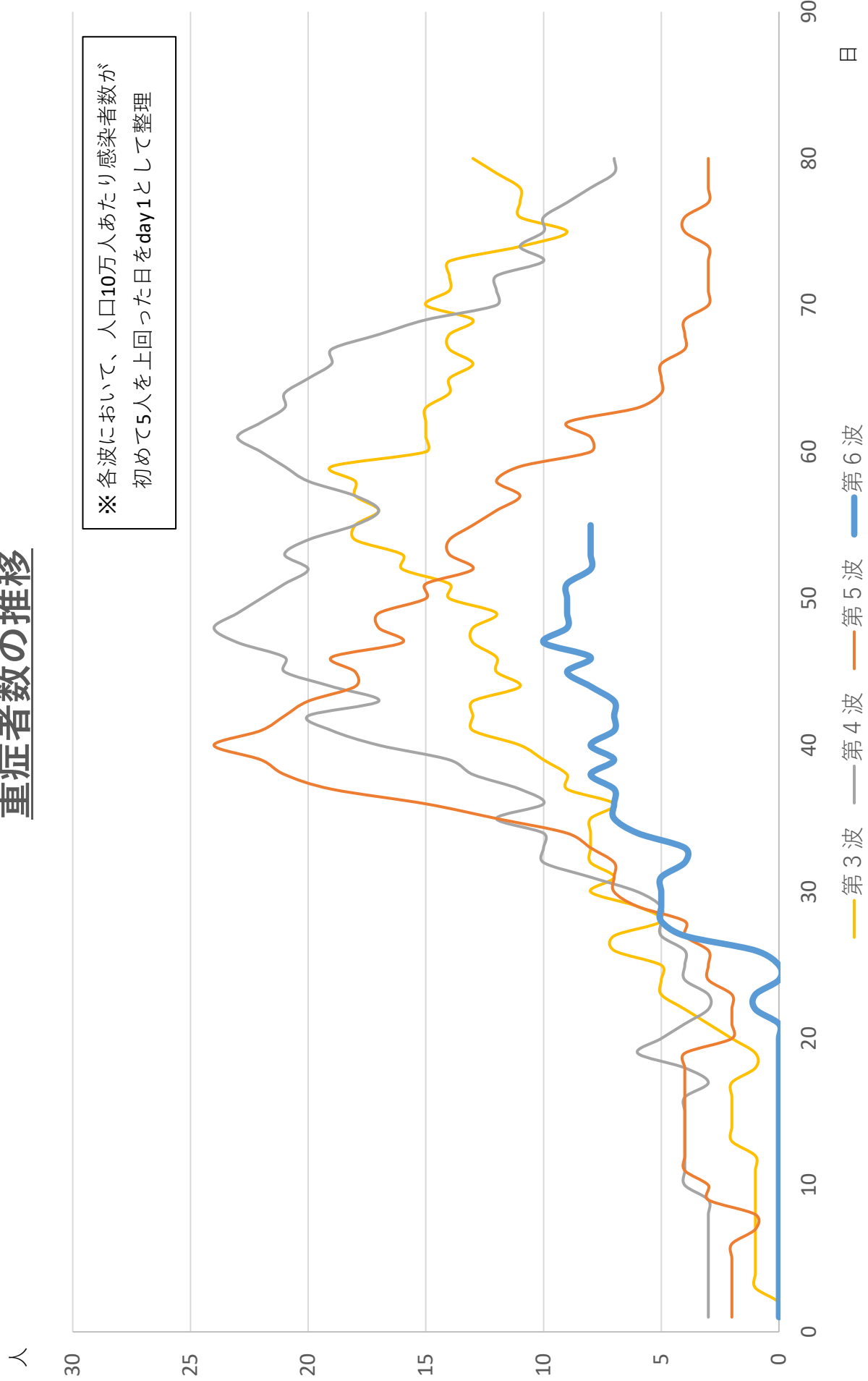


第6波の過去の感染拡大との比較

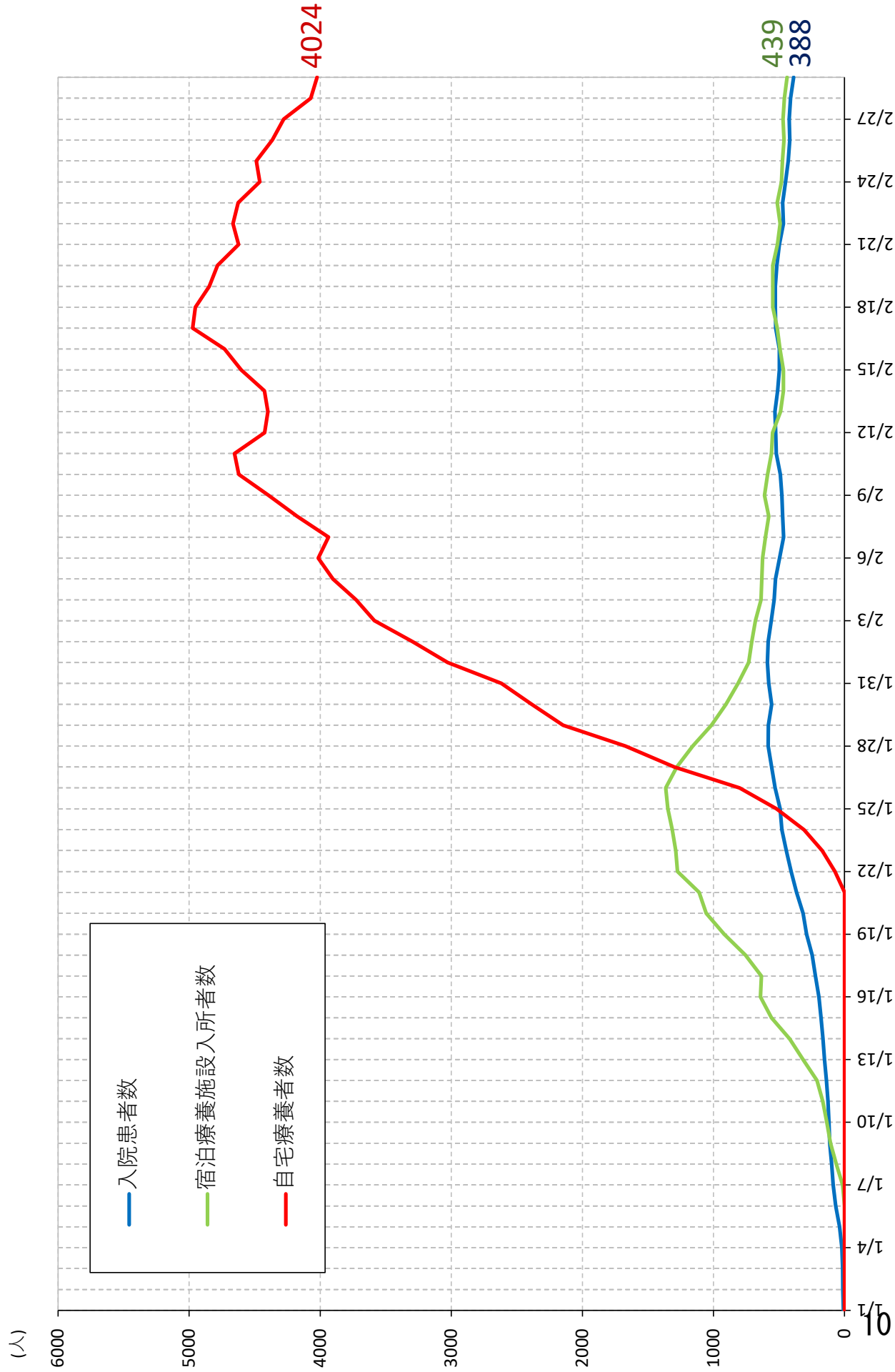
人口10万人
あたり感染者数



重症者数の推移



岐阜県の療養者数の推移



自宅療養の状況

(1) 自宅療養者数の推移

	1/22(土)	1/23(日)	1/24(月)	1/25(火)	1/26(水)	1/27(木)	1/28(金)
新規	74	97	138	221	295	526	431
現在数	74	171	309	519	801	1,297	1,672

新規感染者数	539	503	414	816	757	690	886
--------	-----	-----	-----	-----	-----	-----	-----

	1/29(土)	1/30(日)	1/31(月)	2/1(火)	2/2(水)	2/3(木)	2/4(金)
新規	560	435	413	705	610	644	653
現在数	2,148	2,386	2,618	3,027	3,296	3,587	3,727

新規感染者数	815	707	494	1,049	882	923	941
--------	-----	-----	-----	-------	-----	-----	-----

	2/5(土)	2/6(日)	2/7(月)	2/8(火)	2/9(水)	2/10(木)	2/11(金)
新規	674	617	428	732	696	776	706
現在数	3,904	4,015	3,937	4,177	4,394	4,621	4,654

新規感染者数	937	725	561	1,011	940	930	961
--------	-----	-----	-----	-------	-----	-----	-----

	2/12(土)	2/13(日)	2/14(月)	2/15(火)	2/16(水)	2/17(木)	2/18(金)
新規	501	597	575	793	744	831	783
現在数	4,425	4,399	4,426	4,602	4,731	4,973	4,953

新規感染者数	693	904	626	1,234	984	1,140	881
--------	-----	-----	-----	-------	-----	-------	-----

	2/19(土)	2/20(日)	2/21(月)	2/22(火)	2/23(水)	2/24(木)	2/25(金)
新規	618	553	431	661	618	541	732
現在数	4,847	4,784	4,623	4,665	4,626	4,461	4,487

新規感染者数	834	612	542	1,075	709	580	850
--------	-----	-----	-----	-------	-----	-----	-----

	2/26(土)	2/27(日)	2/28(月)	3/1(火)
新規	611	527	411	549
現在数	4,365	4,278	4,073	4,024

新規感染者数	806	556	495	813
--------	-----	-----	-----	-----

新規自宅療養者の累計人数
21,507

(2) 3/1(火) 自宅療養者数(現在数)の内訳

○圏域別

岐 阜	1,725
西 濃	695
中 濃	989
東 濃	516
飛 騨	99
合 計	4,024

○年代別

10歳未満	1,063
10代	774
20代	522
30代	718
40代	679
50代	130
60代以上	138
合 計	4,024

(3) 医療提供の状況 (3/1(火) 現在)

- ・ 医療提供の実績 1, 210件 ※チームが医療機関へつないだ件数
(内訳) 救急搬送 4件/電話等診察 664件/往診 12件/
外来 21件/薬剤配送 503件/訪問看護 6件
- ・ 入院への移行 47件

《参考》第5波の状況

【発生期間】

令和3年8月21日(土)～9月18日(土) (29日間)

【自宅療養者 累計人数】

1, 524人

【ピーク時人数】

932人(8月28日(土) : 開始から1週間後)

【医療提供の状況】

- ・ 医療提供の実績 354件 ※チームが医療機関へつないだ件数
(内訳) 救急搬送 8件/電話等診察 197件/往診 15件/
外来 19件/薬剤配送 115件
- ・ 入院への移行 24件

市町村別の感染状況（3月2日公表分まで）

市町村	人口	陽性者数					
		累計	12/27以降 (12/27~3/2)	直近一週間 (2/24~3/2)			
				順位	人口10万対	順位	
岐阜市	402,557人	12,168人	7,598人	1,074人	1	266.79	10
大垣市	158,286人	4,510人	2,793人	436人	2	275.45	9
高山市	84,419人	1,100人	758人	111人	12	131.49	32
多治見市	106,732人	2,568人	1,584人	194人	7	181.76	26
関市	85,283人	1,990人	1,351人	177人	8	207.54	21
中津川市	76,570人	1,173人	634人	120人	11	156.72	29
美濃市	19,247人	394人	242人	15人	34	77.93	39
瑞浪市	37,150人	1,235人	945人	79人	14	212.65	20
羽島市	65,649人	2,051人	1,522人	219人	6	333.59	5
恵那市	47,774人	750人	503人	74人	16	154.90	30
美濃加茂市	56,689人	2,899人	1,915人	254人	5	448.06	3
土岐市	55,348人	1,719人	1,139人	136人	9	245.72	15
各務原市	144,521人	4,183人	2,730人	370人	3	256.02	12
可児市	99,968人	4,029人	2,566人	286人	4	286.09	8
山県市	25,280人	613人	409人	67人	19	265.03	11
瑞穂市	56,388人	1,840人	1,160人	136人	9	241.19	18
飛騨市	22,538人	129人	89人	9人	36	39.93	41
本巣市	32,928人	781人	506人	53人	23	160.96	27
郡上市	38,997人	626人	505人	74人	16	189.76	24
下呂市	30,428人	347人	252人	35人	30	115.03	34
海津市	32,735人	798人	562人	77人	15	235.22	19
岐南町	25,881人	908人	591人	63人	20	243.42	17
笠松町	22,208人	701人	421人	46人	26	207.13	22
養老町	26,882人	685人	455人	49人	25	182.28	25
垂井町	26,402人	579人	396人	86人	13	325.73	6
関ヶ原町	6,610人	111人	63人	7人	38	105.90	36
神戸町	18,585人	393人	238人	69人	18	371.27	4
輪之内町	9,654人	221人	160人	24人	33	248.60	14
安八町	14,355人	448人	306人	36人	29	250.78	13
揖斐川町	19,529人	386人	275人	40人	28	204.82	23
大野町	22,041人	340人	226人	25人	32	113.42	35
池田町	23,360人	467人	353人	57人	22	244.01	16
北方町	18,139人	469人	254人	29人	31	159.88	28
坂祝町	8,071人	250人	153人	45人	27	557.55	2
富加町	5,626人	140人	113人	8人	37	142.20	31
川辺町	9,860人	263人	178人	58人	21	588.24	1
七宗町	3,402人	38人	18人	3人	40	88.18	38
八百津町	10,195人	279人	164人	12人	35	117.70	33
白川町	7,412人	95人	67人	5人	39	67.46	40
東白川村	2,016人	72人	63人	2人	41	99.21	37
御嵩町	17,516人	482人	336人	51人	24	291.16	7
白川村	1,511人	9人	7人	0人		0.00	
県外その他		586人	290人	33人			
岐阜県計	1,978,742人	53,825人	34,890人	4,744人		239.75	

※ 順位：陽性者数・人口10万対の多い順

※ 人口：総務省統計局「令和2年国勢調査 人口等基本集計」(R2.10.1時点)

【県大規模接種会場】接種実績及び今後の計画

3月2日時点

○ 接種実績（2月分）

圏域	会場名等	開設期間 (実稼働日数)	接種人数	内訳
岐阜	岐阜産業会館 (モデルナ)	2/5～2/27 (11日間)	8,706人	<ul style="list-style-type: none"> ・市町村接種枠 ・警察職員 ・県立、私立教職員 ・医療系学生、自衛隊
西濃	ソフビアジアパン (モデルナ)	2/6～2/20 (5日間)	4,523人	<ul style="list-style-type: none"> ・市町村接種枠 ・警察職員
飛騨	飛騨・世界生活 文化センター (モデルナ)	2/26～2/27 (2日間)	1,380人	<ul style="list-style-type: none"> ・市町村接種枠 ・警察職員 ・県立、私立教職員
計			14,609人	

○ 接種計画（3月分）

圏域	接種計画	開設期間 (実稼働日数)	内訳
岐阜	8,000人	毎土日 (8日間)	<ul style="list-style-type: none"> ・市町村接種枠（岐阜市など） ・警察職員 ・県立、私立教職員
西濃	4,800人	毎土 (4日間)	<ul style="list-style-type: none"> ・市町村接種枠（大垣市） ・警察職員
飛騨	6,700人	毎土日 (8日間)	<ul style="list-style-type: none"> ・市町村接種枠（高山市など） ・警察職員 ・県立、私立教職員
計	19,500人		

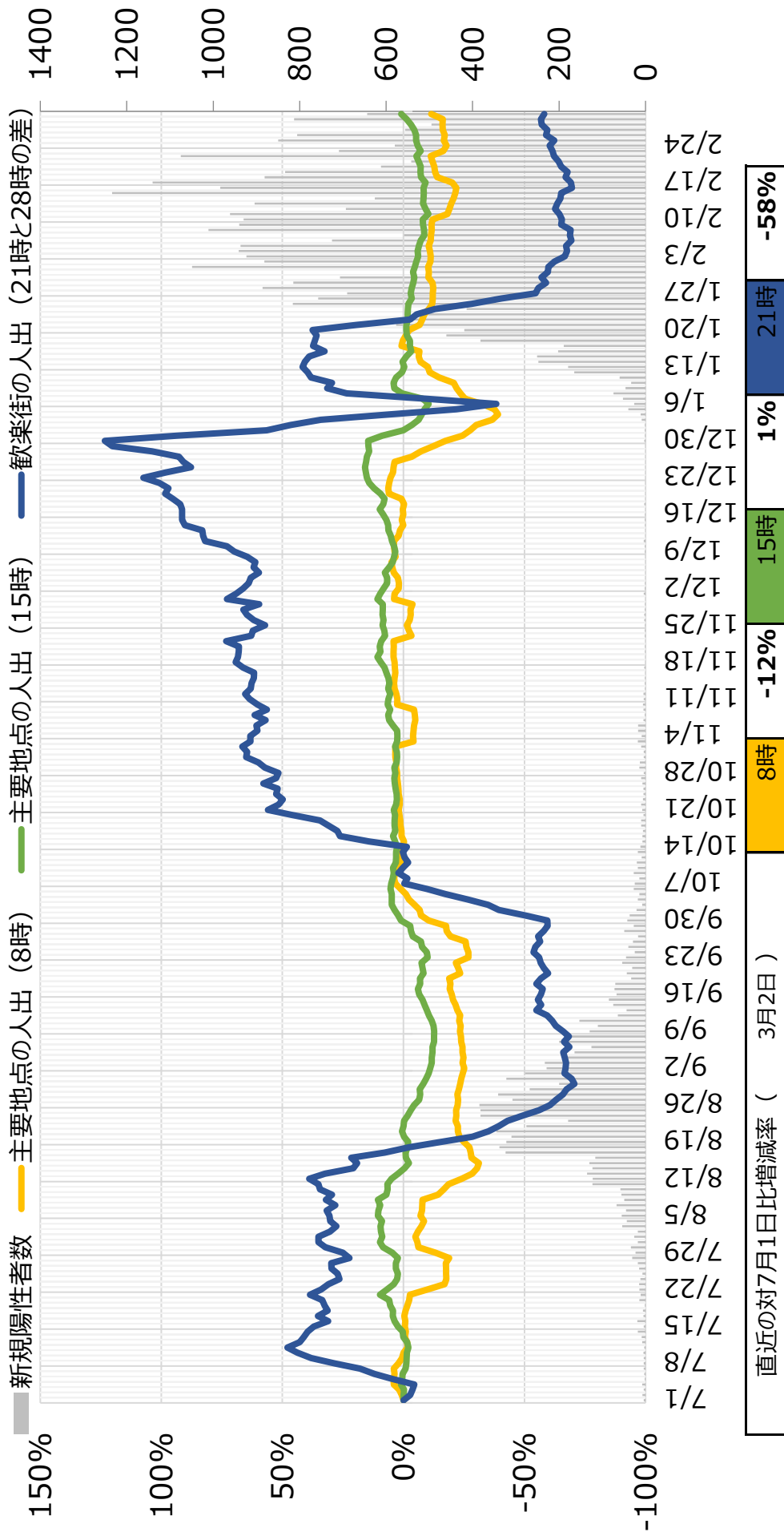
都道府県別 追加（3回目）接種率

2月28日時点

	総人口（令和3年1月1日時点）			65歳以上	
	総人口 （人）	接種率	順位	接種率	順位
全国	126,645,025	20.4%	-	51.7%	-
北海道	5,226,603	17.9%	42	39.2%	45
青森県	1,259,615	18.3%	41	39.6%	44
岩手県	1,220,823	19.4%	33	42.3%	42
宮城県	2,281,989	22.1%	17	54.8%	15
秋田県	971,288	14.8%	47	25.7%	47
山形県	1,069,562	19.4%	34	41.0%	43
福島県	1,862,059	21.2%	25	49.7%	28
茨城県	2,907,675	23.0%	13	56.9%	5
栃木県	1,955,401	21.2%	24	56.0%	10
群馬県	1,958,101	23.8%	6	52.8%	21
埼玉県	7,393,799	19.5%	32	54.8%	14
千葉県	6,322,892	19.2%	37	51.4%	24
東京都	13,843,329	20.9%	28	56.4%	8
神奈川県	9,220,206	17.1%	45	49.8%	27
新潟県	2,213,174	17.0%	46	37.3%	46
富山県	1,047,674	22.0%	18	51.7%	23
石川県	1,132,656	21.9%	19	52.9%	20
福井県	774,583	21.2%	26	49.1%	34
山梨県	820,997	23.2%	10	55.5%	11
長野県	2,071,737	21.9%	20	52.0%	22
岐阜県	2,016,791	26.9%	1	67.0%	1
静岡県	3,686,260	19.2%	35	49.6%	30
愛知県	7,558,802	21.7%	22	63.1%	2
三重県	1,800,557	19.2%	36	48.6%	36
滋賀県	1,418,843	18.6%	39	53.4%	19
京都府	2,530,542	18.5%	40	47.7%	38
大阪府	8,839,511	17.5%	44	48.8%	35
兵庫県	5,523,625	20.0%	31	51.0%	25
奈良県	1,344,739	23.1%	11	56.9%	6
和歌山県	944,432	24.8%	5	55.3%	12
鳥取県	556,788	23.5%	7	53.4%	18
島根県	672,815	20.1%	30	43.0%	41
岡山県	1,893,791	24.8%	4	58.7%	4
広島県	2,812,433	23.1%	12	56.5%	7
山口県	1,356,110	26.6%	3	56.2%	9
徳島県	734,949	22.3%	16	47.8%	37
香川県	973,896	19.1%	38	46.6%	39
愛媛県	1,356,219	23.2%	9	54.2%	16
高知県	701,167	23.3%	8	49.2%	33
福岡県	5,124,170	20.9%	27	54.1%	17
佐賀県	818,222	26.8%	2	62.4%	3
長崎県	1,335,938	22.4%	14	49.5%	31
熊本県	1,758,645	21.8%	21	49.6%	29
大分県	1,141,741	20.7%	29	44.5%	40
宮崎県	1,087,241	21.3%	23	49.4%	32
鹿児島県	1,617,517	22.4%	15	50.1%	26
沖縄県	1,485,118	17.8%	43	54.8%	13

出典：首相官邸・厚生労働省公表資料を基に県作成

岐阜県の主要地点、歓楽街の人流（7月1日比、3月3日時点）



※グラフは、7月1日時点の人流の後ろ7日間移動平均（6月25日～7月1日の平均値）に対する、各日の後ろ7日間移動平均の増減率

（主要地点：岐阜駅、歓楽街：岐阜柳ヶ瀬通り）

モバイル空間統計® データ提供元：(株)NTTドコモ、(株)ドコモ・インサイトマーケティング ※「モバイル空間統計®」は株式会社NTTドコモの登録商標です。

主要地点・歓楽街の出入

	主要地点（岐阜駅）の出入 (8時)	主要地点（岐阜駅）の出入 (15時)	歓楽街（岐阜柳ヶ瀬通り）の出入 (21時と28時の差)
令和3年 7月1日（木） ？	0（起点）		
令和4年 1月20日（木） ？	▲2.4% 6.2ポイント減少 (6.4%減少)	▲1.2% 0.6ポイント減少 (0.6%減少)	+37.5% 43.0ポイント減少 (31.3%減少)
令和4年 1月23日（日） ？	▲8.6% 9.1ポイント減少 (9.3%減少)	▲1.8% 2.1ポイント増加 (2.1%増加)	▲5.5% 95.7ポイント減少 (69.6%減少)
令和4年 3月2日（水）	▲11.5%	+0.9%	▲58.2%

モバイル空間統計R データ提供元：(株) NTT ドコモ、(株) ドコモ・インサイトマーケティング

※ 「モバイル空間統計R」は株式会社NTTドコモの登録商標です。