

平成22年度に建設工事で発生した事故事例（交通事故）

事故概要:

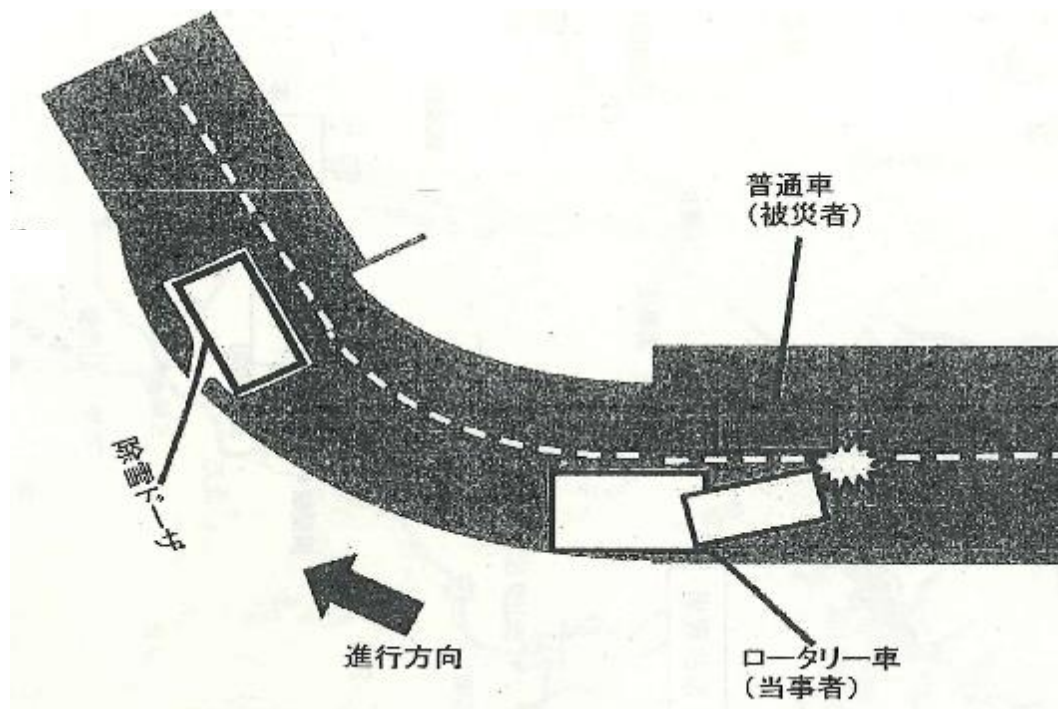
除雪作業中、後続車両が溜まったため除雪車を路側に停車し後続車両の通過させた。その後、作業を再開するため除雪車をバックした際に、除雪車右側を通過しようとした一般車両と接触した。

事故原因:

- ・都合がつかず、誘導車を付けずに作業を行った
- ・バックの際後方確認を怠った

改善対策:

- ・機械後方に誘導車を必ずつける
- ・安全教育の徹底



分類: 除雪工、ロータリー

被害状況: 一般車両の左側面後部を損傷