

# 平成22年度に建設工事で発生した事故事例（交通事故）

## 事故概要:

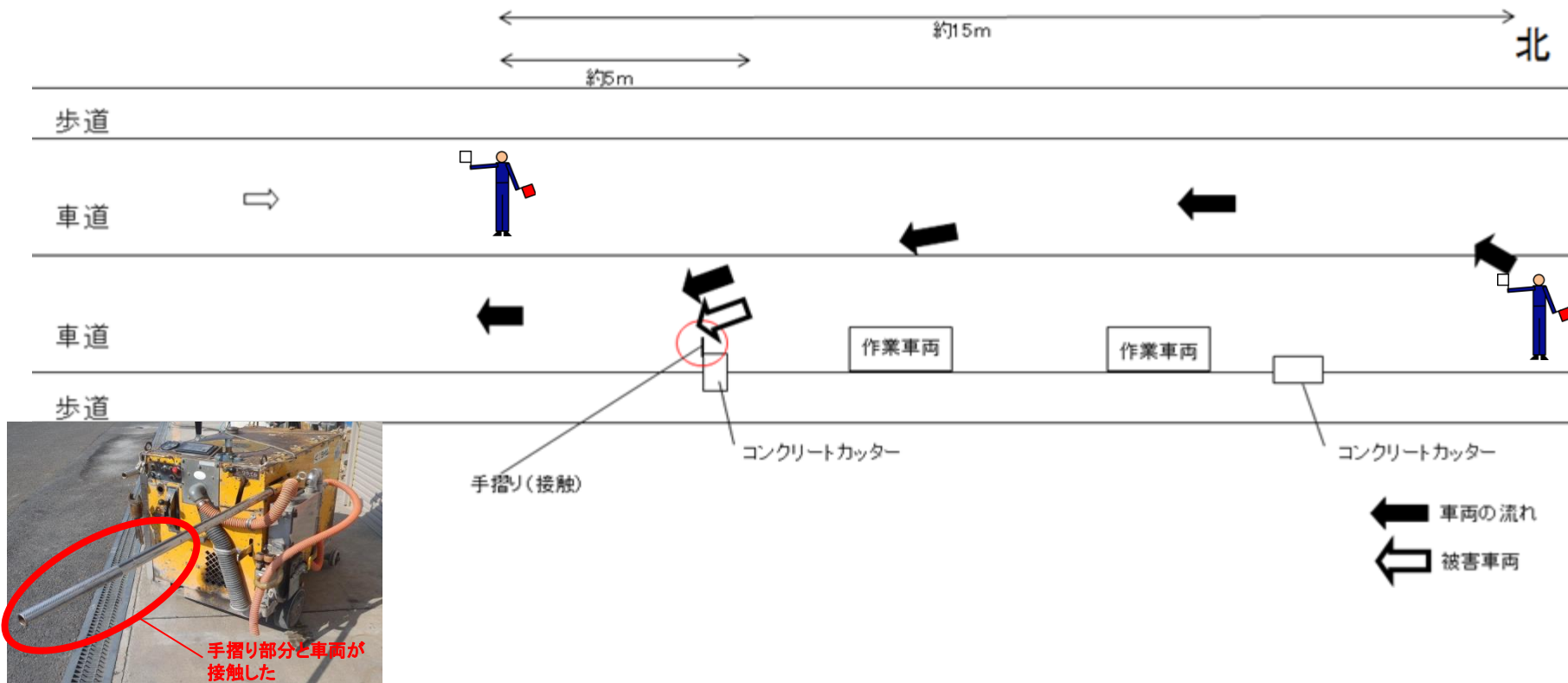
片側交互規制中、一般車両が右車線から左車線に戻る際に、歩道と車道の間には設置していたコンクリートカッター機の手摺部分に接触した。

## 事故原因:

交通誘導員による誘導のみで、セーフティコーン等の通行規制措置が十分ではなかった

## 改善対策:

セーフティコーン及びコーンバー（またはバリケード）にて囲う措置を確実に行う



分類: 取壊工、コンクリート切断

被害状況: ミラーが外れ側面部に塗料のはがれ

## 平成27年度に建設工事で発生した事故事例（埋設物損傷事故）

### 事故概要:

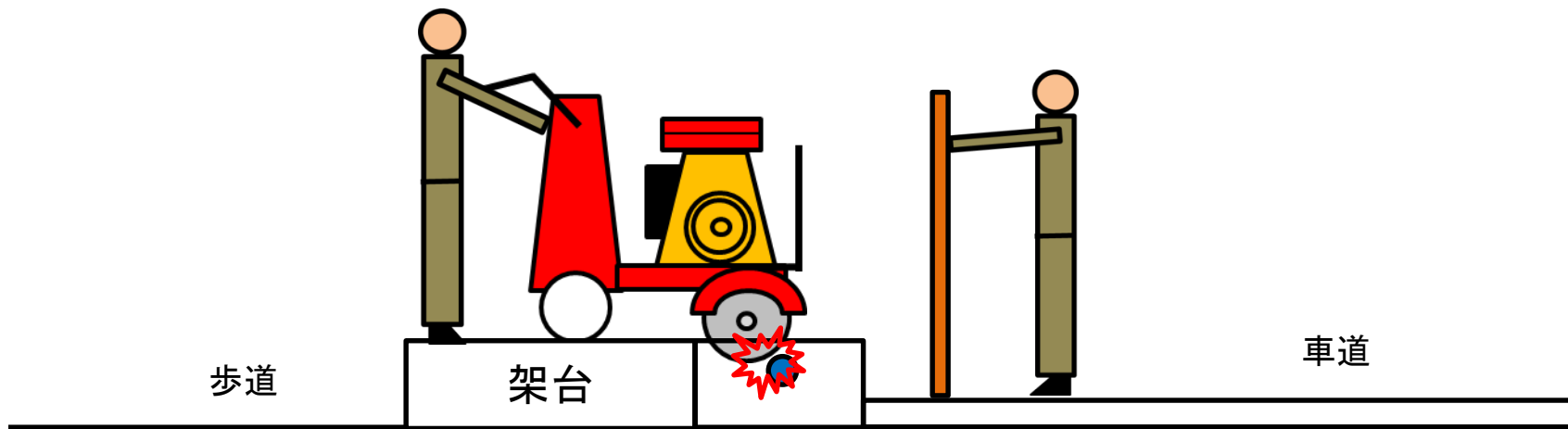
歩道と車道を分離するコンクリート地覆をコンクリートカッターで切断したところ、地覆内に設置されていた信号ケーブルを切断させた

### 事故原因:

・埋設管の事前確認を怠った

### 改善対策:

・事前確認の徹底



分類: 取壊工、コンクリート切断

被害状況: 1時間半信号機1基が機能停止(交通誘導により交通の支障は無し)