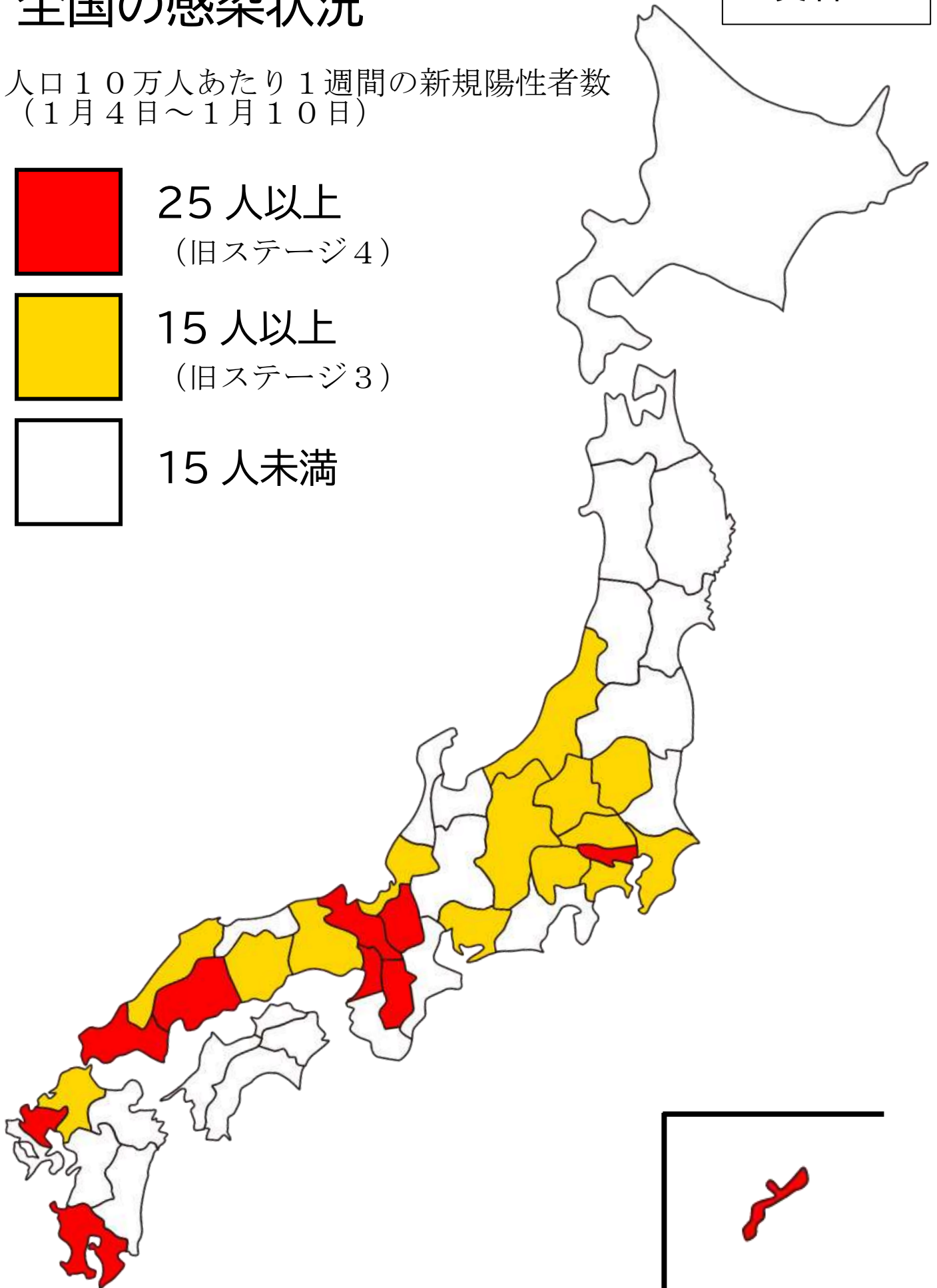
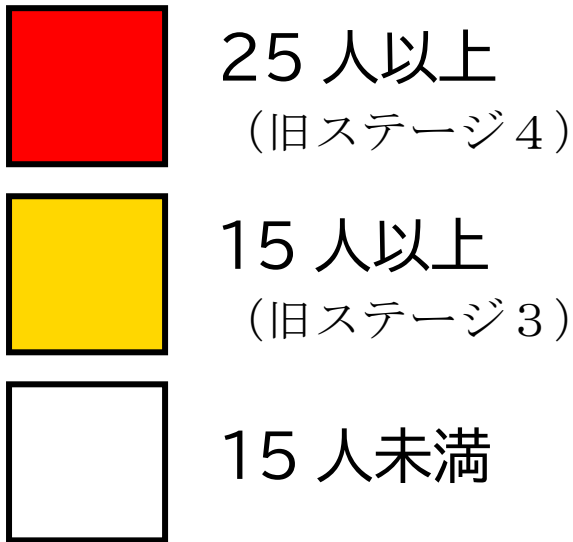


# 全国の感染状況

人口10万人あたり1週間の新規陽性者数  
(1月4日～1月10日)

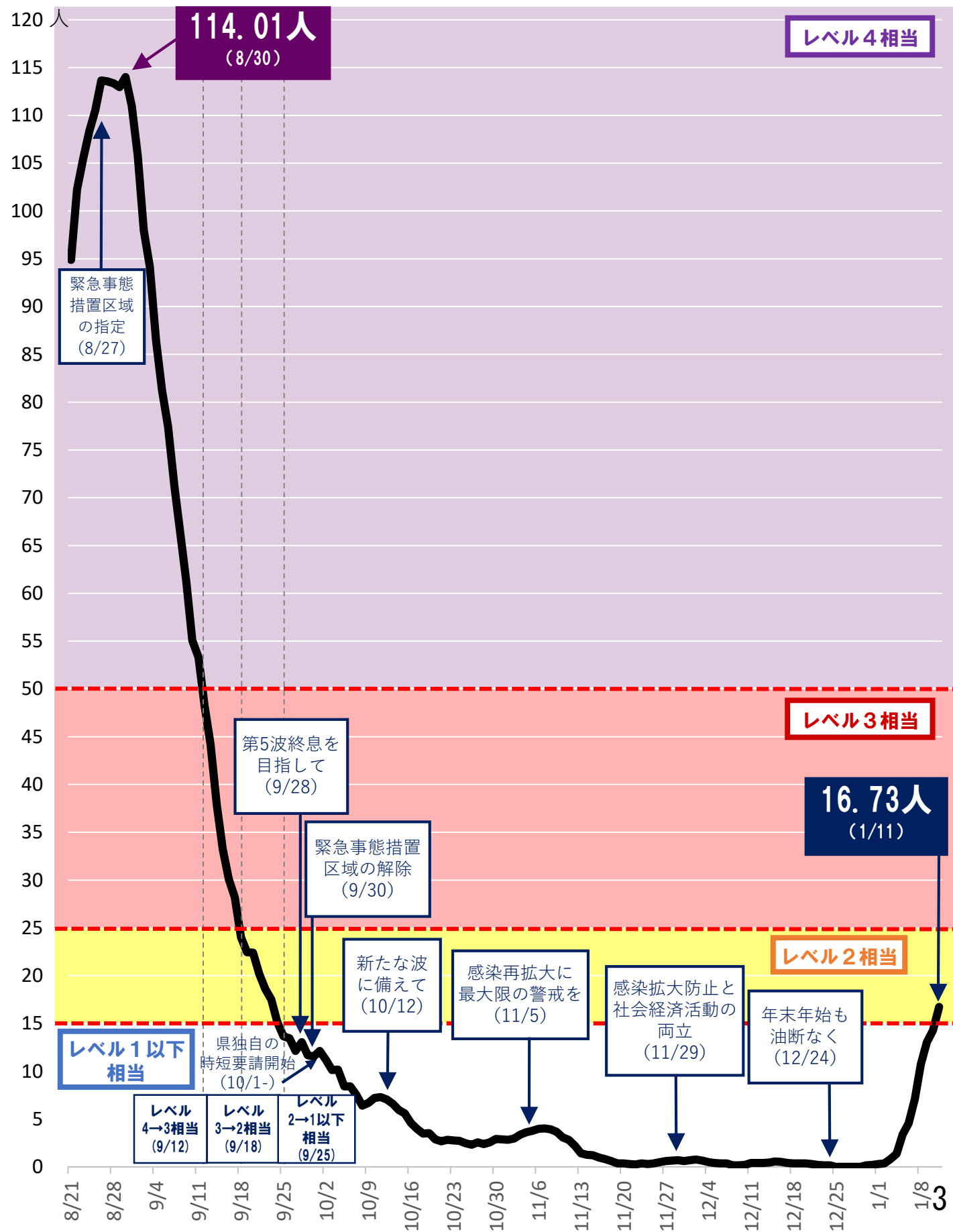


## 都道府県別新規感染者数データ

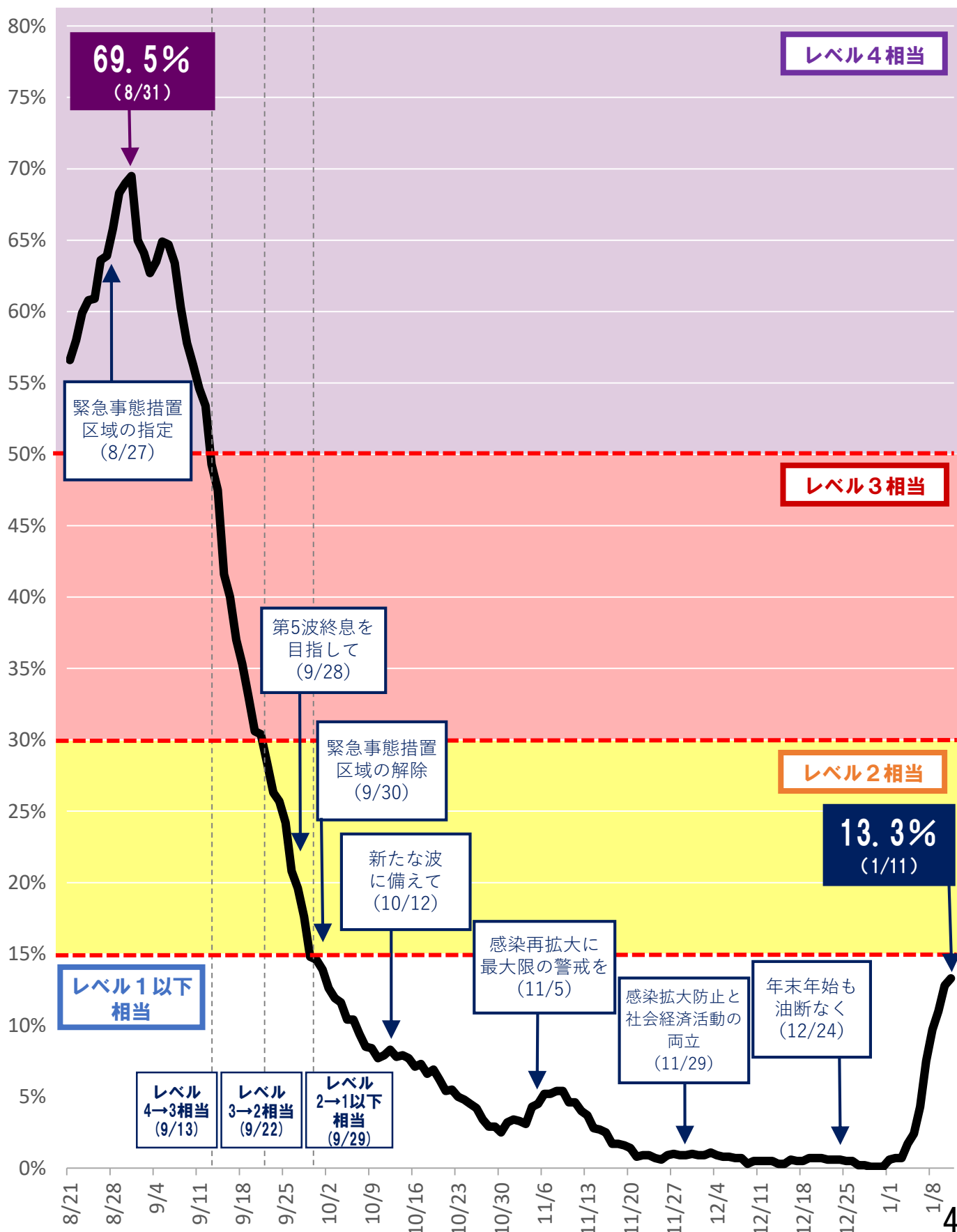
2022年1月10日 現在 (NHK調べ)

								直近 1週間計	順位	人口		直近1週間	
	1月4日	1月5日	1月6日	1月7日	1月8日	1月9日	1月10日			総務省人口推計 2019.10.1現在	対人口10万人 新規感染者数	順位	
	北海道	26	34	74	94	132	117	106	583	14	5,250,049	11.10	32
青森県	6	6	1	9	12	17	10	61	42	1,246,371	4.90	43	
岩手県	1	4	6	8	10	4	1	34	46	1,226,816	2.77	46	
宮城県	6	6	12	7	31	25	14	101	35	2,306,365	4.34	44	
秋田県	0	0	2	0	1	3	6	12	47	966,490	1.24	47	
山形県	0	14	2	3	10	5	11	45	43	1,077,666	4.17	45	
福島県	2	13	8	18	33	35	21	130	32	1,845,519	7.04	38	
茨城県	10	16	34	58	102	75	48	343	21	2,860,307	11.92	31	
栃木県	33	30	51	52	69	41	44	320	22	1,933,990	16.49	23	
群馬県	17	24	56	87	94	87	85	450	18	1,942,456	23.17	13	
埼玉県	38	82	150	214	332	401	292	1,509	6	7,349,693	20.53	14	
千葉県	34	69	111	171	239	252	256	1,132	8	6,259,382	18.09	18	
東京都	151	390	641	922	1,224	1,223	871	5,422	2	13,920,663	38.95	5	
神奈川県	55	93	152	251	354	443	519	1,867	5	9,198,268	20.28	15	
新潟県	3	10	35	70	102	86	76	382	20	2,223,106	17.18	21	
富山県	1	0	2	13	16	12	33	77	40	1,043,502	7.38	36	
石川県	3	4	9	12	16	18	18	80	39	1,137,649	6.94	39	
福井県	1	4	8	18	28	27	48	134	31	767,937	17.45	19	
山梨県	4	7	28	23	28	19	29	138	30	810,956	17.02	22	
長野県	13	26	57	45	111	110	135	497	16	2,048,790	24.26	11	
<b>岐阜県</b>	<b>11</b>	<b>40</b>	<b>26</b>	<b>52</b>	<b>74</b>	<b>46</b>	<b>33</b>	<b>282</b>	<b>24</b>	<b>1,986,587</b>	<b>14.20</b>	<b>27</b>	
静岡県	3	27	33	77	125	146	89	500	15	3,643,528	13.69	28	
愛知県	34	73	159	199	398	368	241	1,472	7	7,552,239	19.43	16	
三重県	0	3	9	21	26	42	27	128	33	1,780,882	7.19	37	
滋賀県	40	54	76	69	82	92	65	478	17	1,413,943	33.80	8	
京都府	30	92	121	160	169	215	126	913	12	2,582,957	35.31	7	
大阪府	124	244	505	676	891	880	499	3,819	3	8,809,363	43.25	4	
兵庫県	26	59	106	144	246	202	169	952	9	5,466,190	17.34	20	
奈良県	13	54	63	66	83	66	79	424	19	1,330,123	31.88	9	
和歌山県	2	4	13	4	8	21	45	97	36	924,933	10.49	33	
鳥取県	4	3	24	15	16	7	14	83	38	555,558	14.93	25	
島根県	6	6	20	22	40	35	31	160	29	674,346	23.74	12	
岡山県	2	11	30	44	67	80	59	293	23	1,889,586	15.50	24	
<b>広島県</b>	<b>109</b>	<b>138</b>	<b>273</b>	<b>429</b>	<b>547</b>	<b>619</b>	<b>672</b>	<b>2,787</b>	<b>4</b>	<b>2,804,177</b>	<b>99.36</b>	<b>2</b>	
<b>山口県</b>	<b>79</b>	<b>104</b>	<b>181</b>	<b>180</b>	<b>154</b>	<b>152</b>	<b>101</b>	<b>951</b>	<b>10</b>	<b>1,358,336</b>	<b>70.03</b>	<b>3</b>	
徳島県	0	1	7	8	9	8	10	43	44	727,977	5.91	41	
香川県	0	7	16	25	22	12	11	93	37	956,347	9.73	34	
愛媛県	3	6	6	24	38	45	47	169	28	1,339,215	12.62	30	
高知県	4	5	5	4	4	8	9	39	45	698,029	5.59	42	
福岡県	19	46	80	135	229	211	214	934	11	5,103,679	18.30	17	
佐賀県	0	15	19	36	58	49	55	232	26	814,711	28.34	10	
長崎県	6	16	10	29	32	31	49	173	27	1,326,524	12.96	29	
熊本県	1	4	24	31	59	61	76	256	25	1,747,567	14.65	26	
大分県	1	2	8	16	27	24	32	110	34	1,135,434	9.69	35	
宮崎県	0	3	6	9	24	17	11	70	41	1,073,301	6.52	40	
鹿児島県	5	19	61	110	180	108	107	590	13	1,602,273	36.83	6	
<b>沖縄県</b>	<b>225</b>	<b>623</b>	<b>981</b>	<b>1,414</b>	<b>1,759</b>	<b>1,533</b>	<b>779</b>	<b>7,314</b>	<b>1</b>	<b>1,453,168</b>	<b>503.37</b>	<b>1</b>	
全国	1,151	2,491	4,301	6,074	8,311	8,078	6,273	36,679		126,166,948	29.07		

# 県の10万人あたり新規陽性者数 (7日間移動合計)の推移と県の対策



# 県の病床使用率の推移と対策

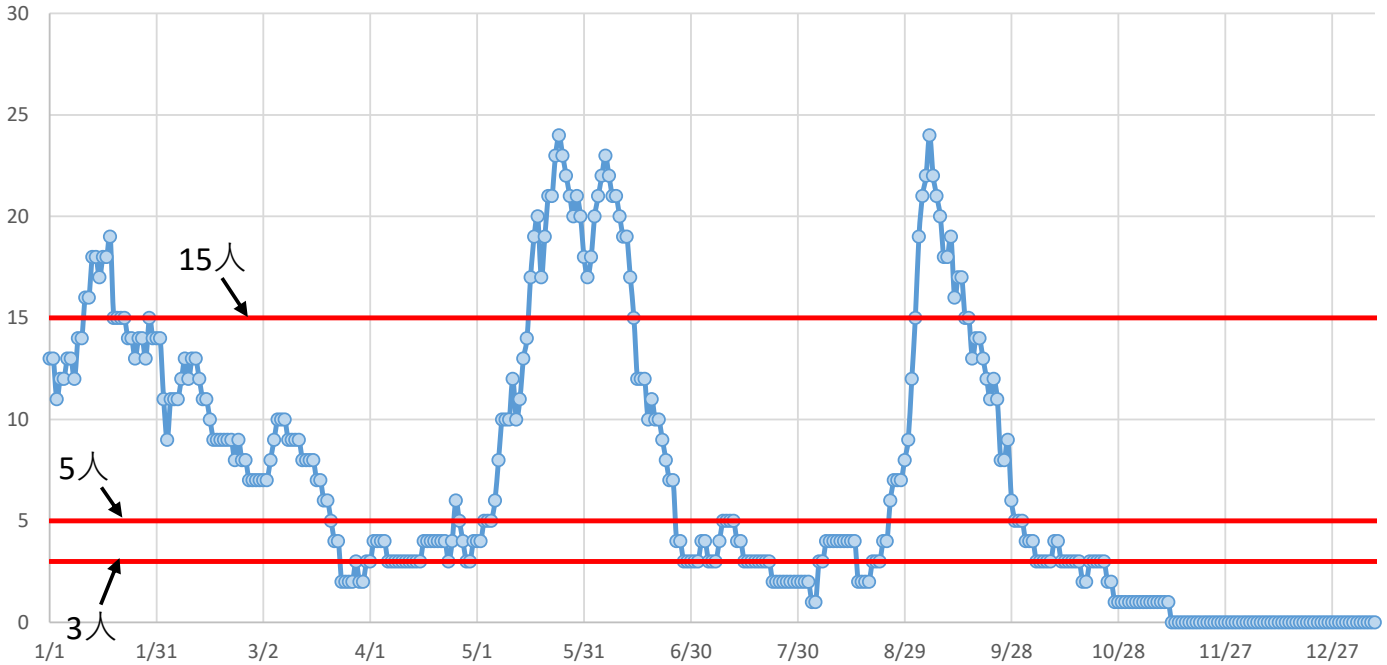


# 基準指標の状況（1月10日0時現在）

重症者数

0人

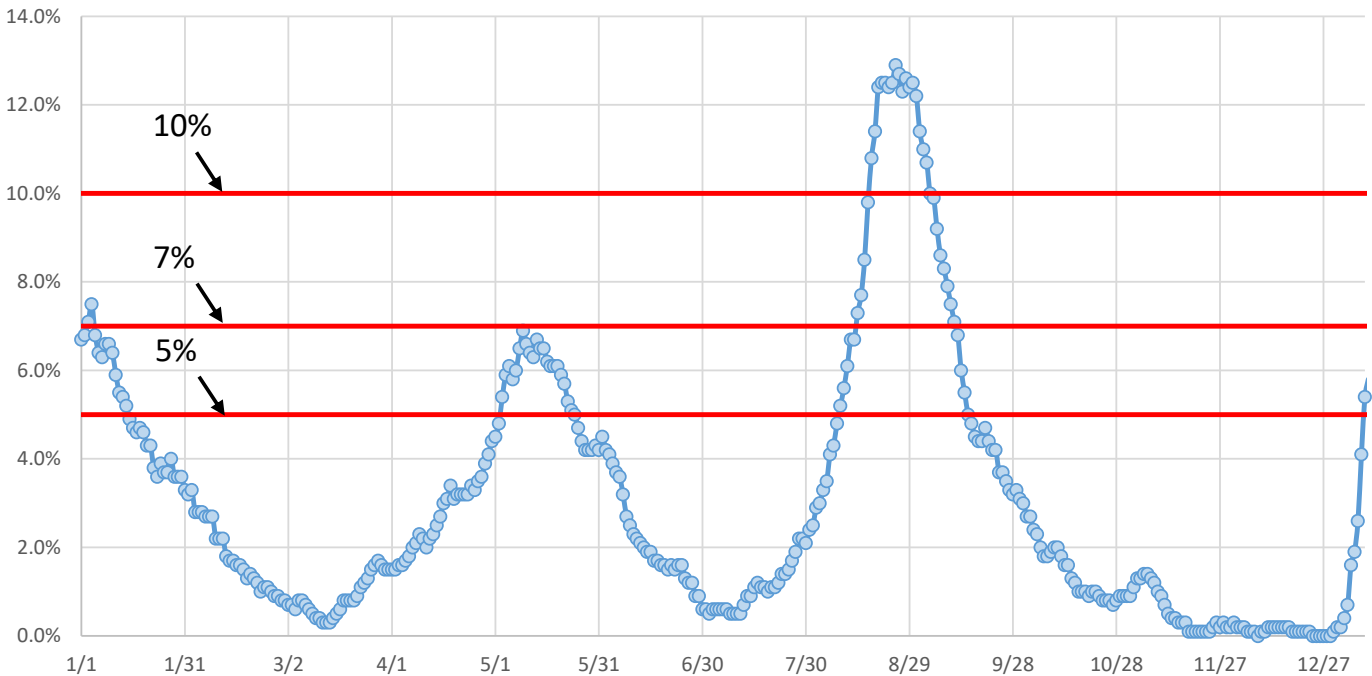
※ 1月9日までに報告のあった重症者数



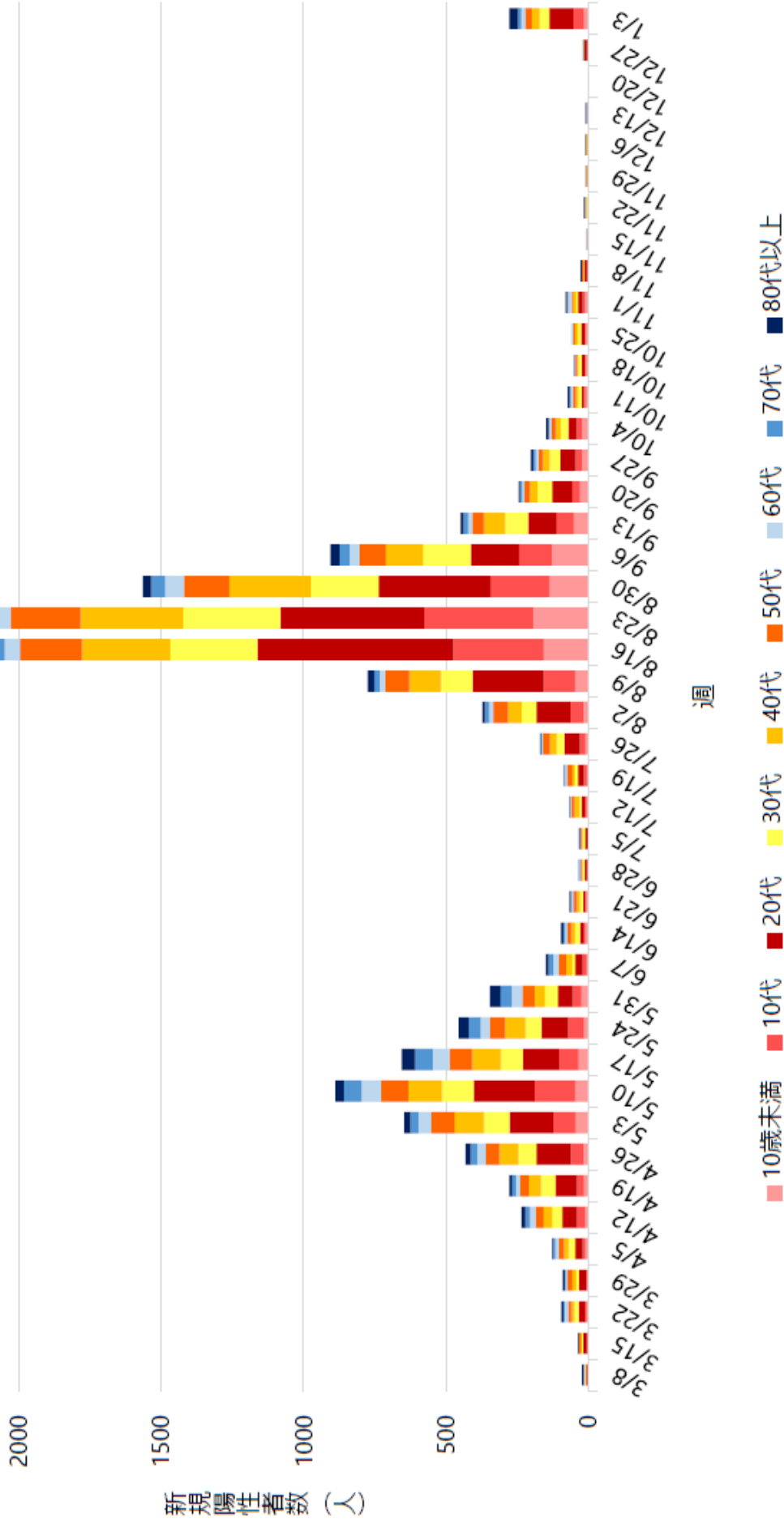
陽性率（7日間移動平均）

5.8%

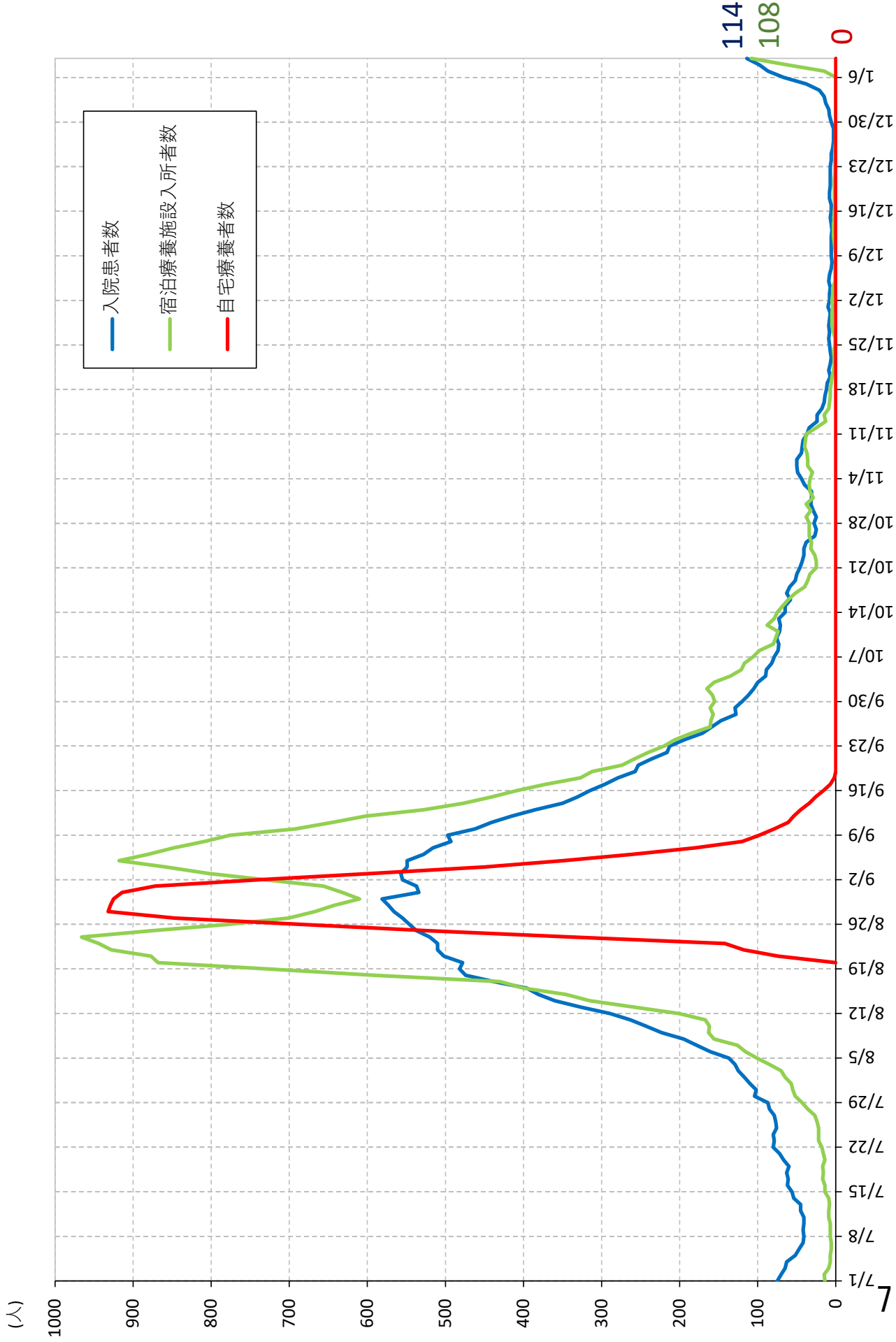
※ 新規陽性者数（1月9日までの7日間合計） / 行政検査+病院・診療所等の検査件数（1月9日までに報告のあった件数）



# 週別・年代別・新規陽性者数推移



# 岐阜県の療養者数の推移



## 市町村別の感染状況（1月10日公表分まで）

市町村	人口	陽性者数					
		累計	12/1以降 (12/1~1/10)	直近一週間（1/4~1/10）			
					順位	人口10万対	順位
岐阜市	402,557人	4,636人	67人	61人	1	15.15	13
大垣市	158,286人	1,728人	11人	11人	7	6.95	24
高山市	84,419人	352人	10人	6人	10	7.11	22
多治見市	106,732人	1,025人	41人	37人	3	34.67	5
関市	85,283人	683人	44人	44人	2	51.59	2
中津川市	76,570人	543人	18人	4人	13	5.22	28
美濃市	19,247人	153人	1人	1人	26	5.20	29
瑞浪市	37,150人	294人	4人	4人	13	10.77	19
羽島市	65,649人	533人	4人	4人	13	6.09	26
恵那市	47,774人	249人	2人	2人	22	4.19	31
美濃加茂市	56,689人	997人	14人	13人	6	22.93	8
土岐市	55,348人	586人	6人	6人	10	10.84	18
各務原市	144,521人	1,472人	20人	19人	4	13.15	16
可児市	99,968人	1,480人	18人	16人	5	16.01	12
山県市	25,280人	211人	7人	7人	9	27.69	6
瑞穂市	56,388人	688人	9人	8人	8	14.19	14
飛騨市	22,538人	47人	7人	6人	10	26.62	7
本巣市	32,928人	275人	0人	0人		0.00	
郡上市	38,997人	121人	0人	0人		0.00	
下呂市	30,428人	97人	2人	2人	22	6.57	25
海津市	32,735人	239人	4人	3人	17	9.16	20
岐南町	25,881人	321人	4人	3人	17	11.59	17
笠松町	22,208人	282人	2人	2人	22	9.01	21
養老町	26,882人	230人	0人	0人		0.00	
垂井町	26,402人	183人	0人	0人		0.00	
関ヶ原町	6,610人	51人	3人	3人	17	45.39	3
神戸町	18,585人	156人	1人	1人	26	5.38	27
輪之内町	9,654人	61人	0人	0人		0.00	
安八町	14,355人	143人	1人	1人	26	6.97	23
揖斐川町	19,529人	111人	1人	0人		0.00	
大野町	22,041人	115人	1人	1人	26	4.54	30
池田町	23,360人	114人	0人	0人		0.00	
北方町	18,139人	219人	4人	4人	13	22.05	9
坂祝町	8,071人	100人	3人	3人	17	37.17	4
富加町	5,626人	28人	1人	1人	26	17.77	10
川辺町	9,860人	85人	0人	0人		0.00	
七宗町	3,402人	22人	2人	2人	22	58.79	1
八百津町	10,195人	115人	0人	0人		0.00	
白川町	7,412人	29人	1人	1人	26	13.49	15
東白川村	2,016人	9人	0人	0人		0.00	
御嵩町	17,516人	149人	3人	3人	17	17.13	11
白川村	1,511人	2人	0人	0人		0.00	
県外その他		299人	4人	3人			
岐阜県計	1,978,742人	19,233人	320人	282人		14.25	

※ 順位：陽性者数・人口10万対の多い順

※ 人口：総務省統計局「令和2年国勢調査 人口等基本集計」(R2.10.1時点)

岐阜県計の人口10万対算出にあたっては、国の指標と同様、千人単位四捨五入（1,979千人）で計算