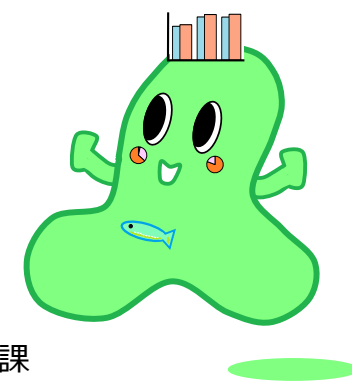


# 統計講座

岐阜県 統計課



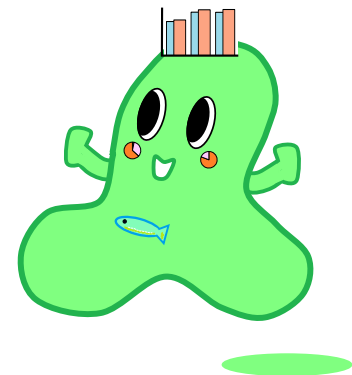
清流の国ぎふ  
マスコットキャラクター  
ミナモ



岐阜県統計課  
マスコットキャラクター  
テルミー

# 内容

1. 統計から見た岐阜県や本巢市の特徴・課題
2. 統計の見方や注意点
3. 統計の入手方法、分析のポイント

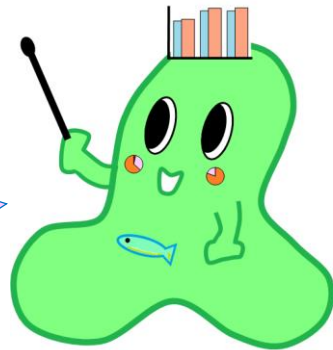


# 1.統計から見た 岐阜県や本巣市の特徴・課題 ～part 1 人口編～



人口減少・少子高齢化は街づくり、医療、教育、防災、産業など、社会のすべての分野に密接に関係しているので、人口統計は非常に重要！

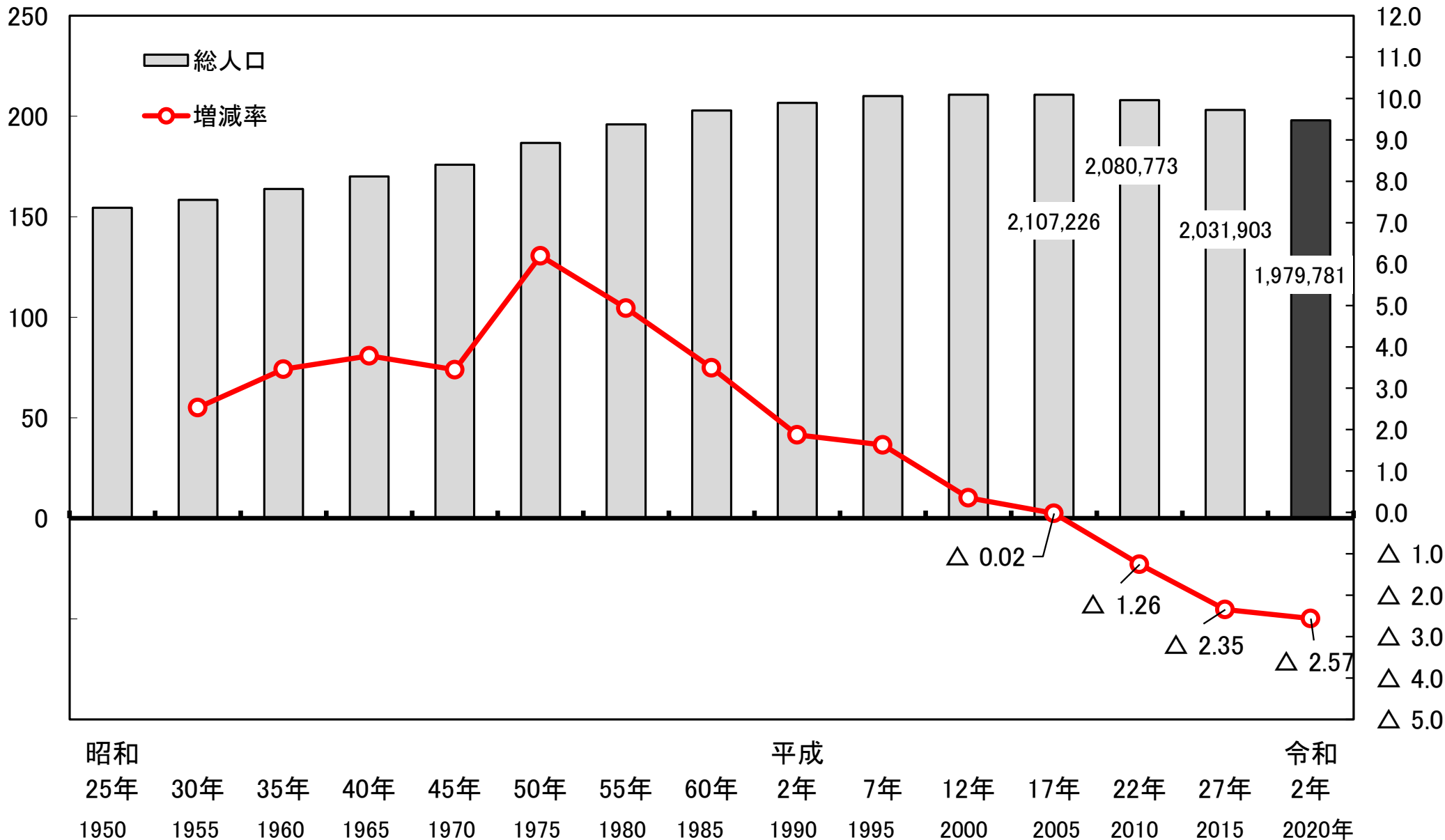
グラフ右上の①～③の番号は、＜記入用紙＞の番号に対応しています。



人口(万人)

# 岐阜県の人口及び人口増減率の推移

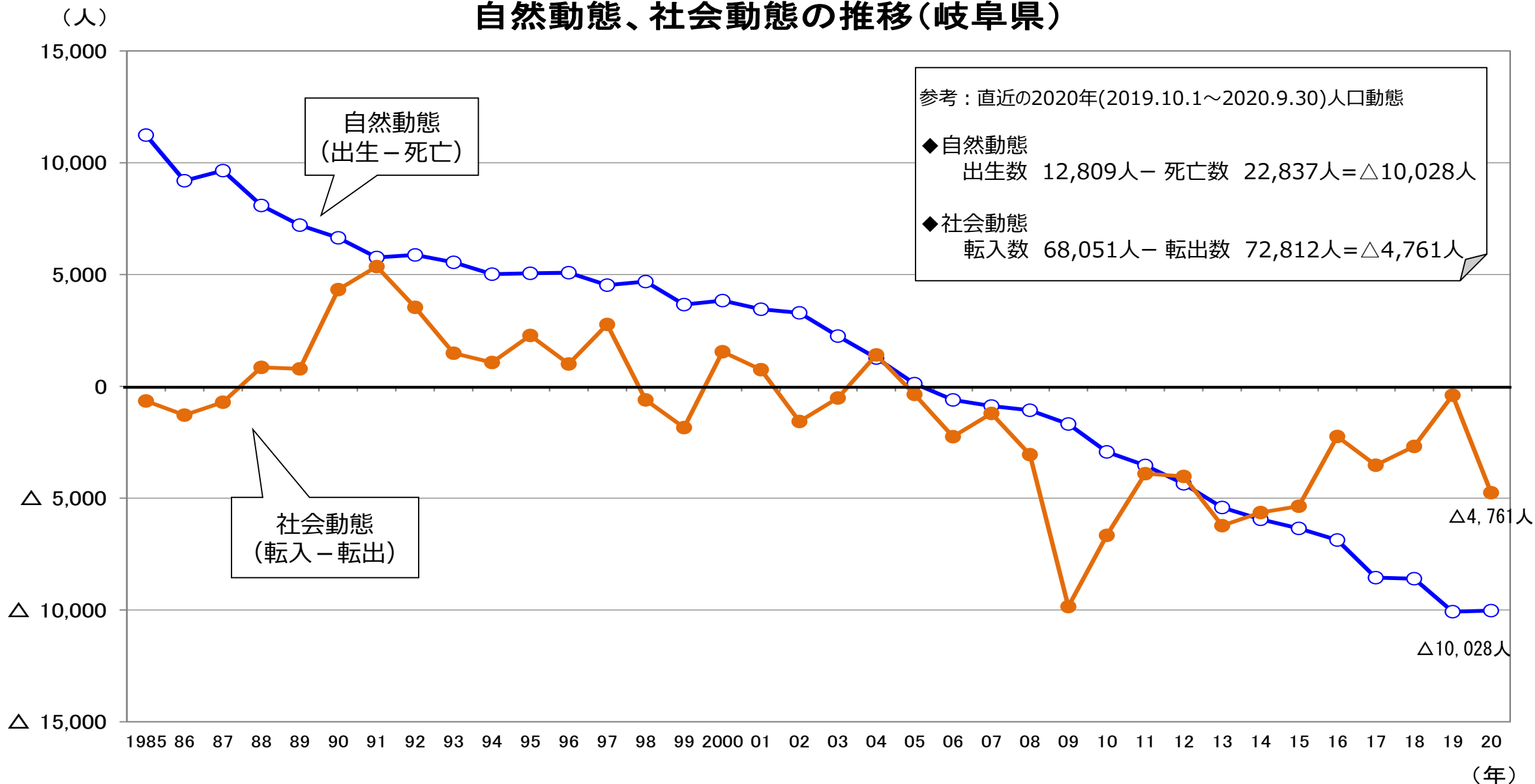
増減率(%)



出典：総務省「国勢調査」(令和2年は速報値)

# なぜ人口は減少しているか

## 自然動態、社会動態の推移(岐阜県)

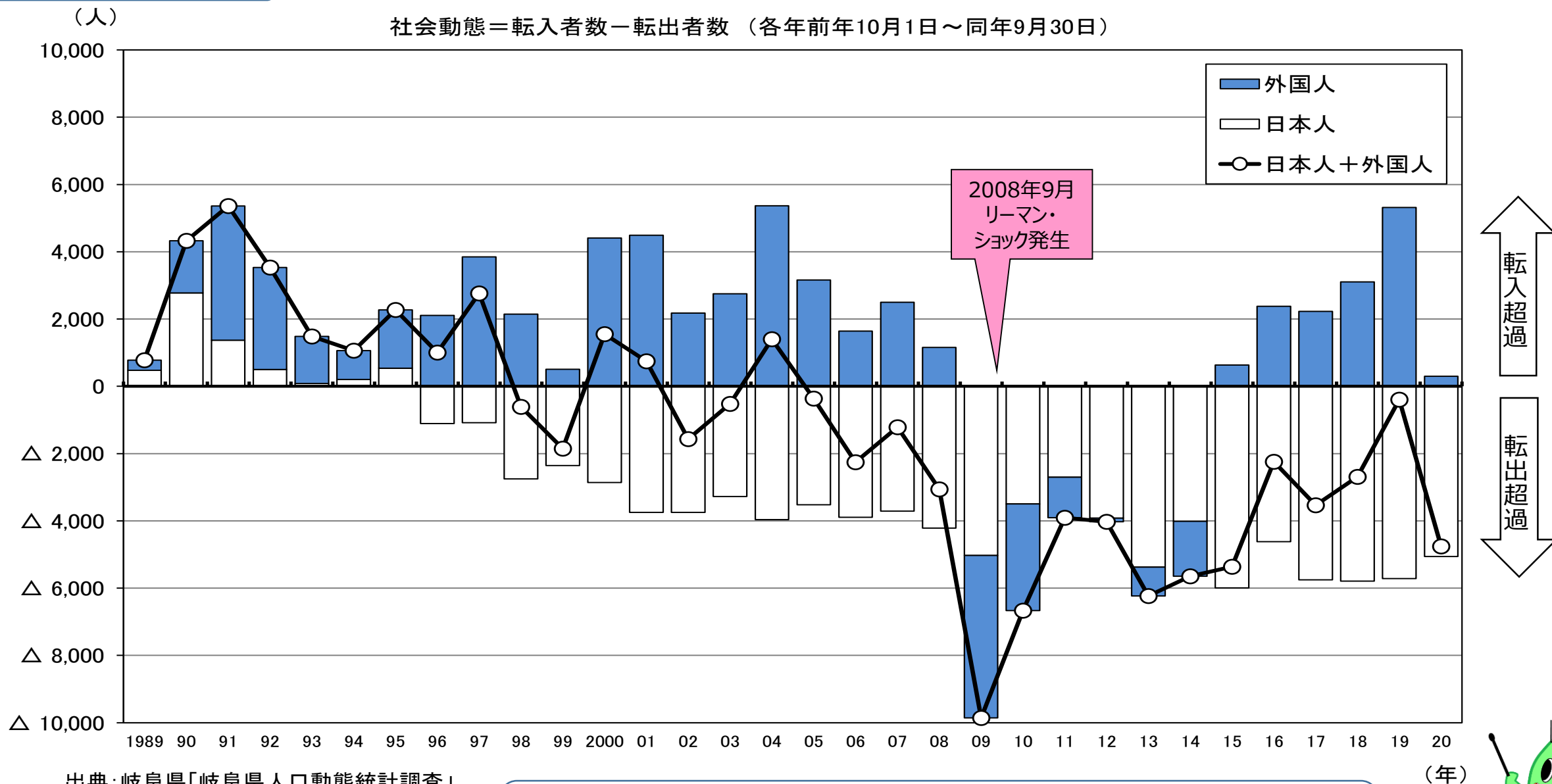


出典：岐阜県「岐阜県人口動態統計調査」(前年10月1日～当年9月30日)

# 社会動態をさらに分析

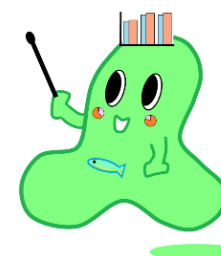
## 日本人・外国人別の社会動態の推移(岐阜県)

社会動態 = 転入者数 - 転出者数 (各年前年10月1日～同年9月30日)

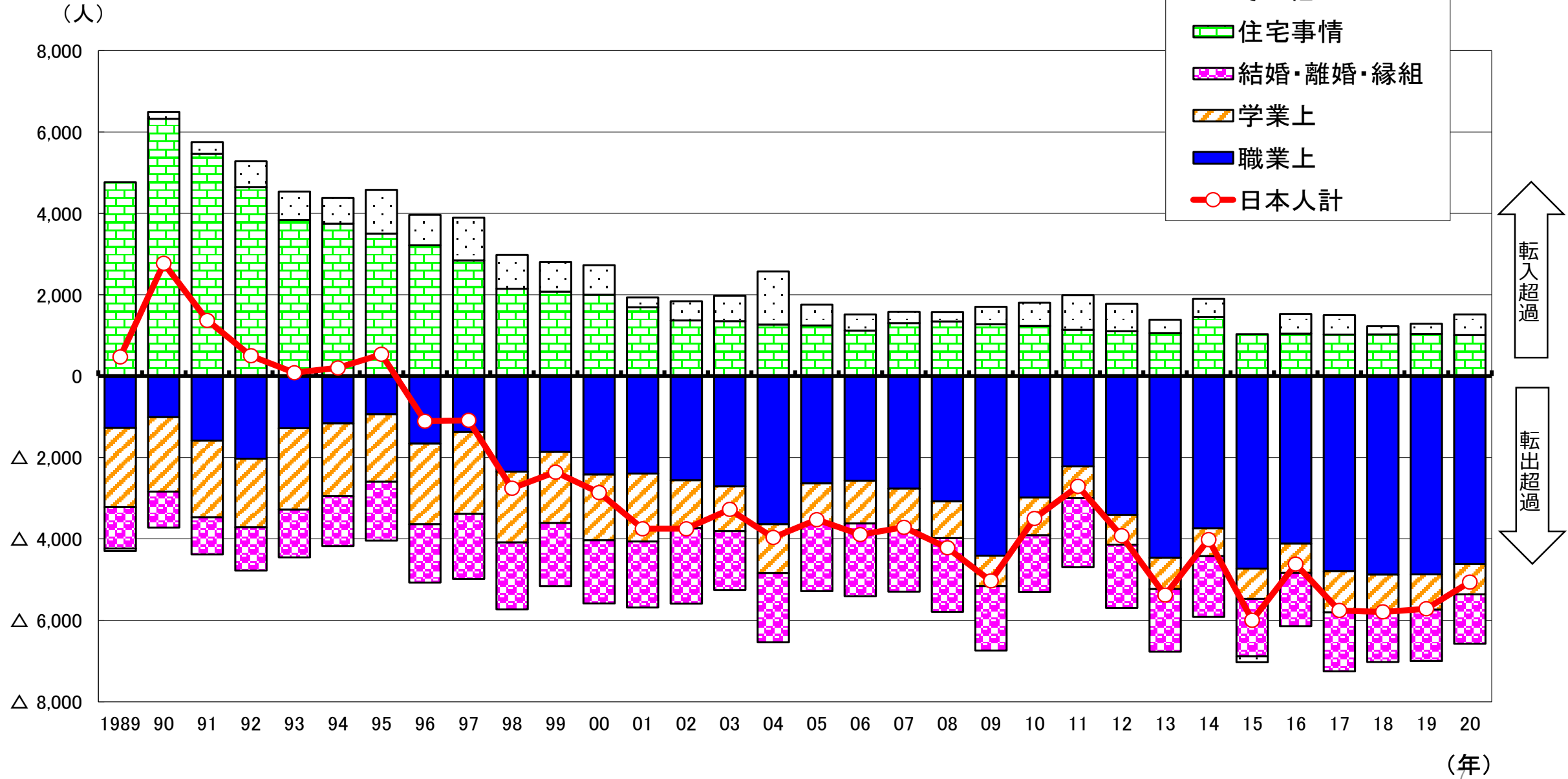


出典: 岐阜県「岐阜県人口動態統計調査」

「転入数」と「転出数」を比べた時に、転入数の方が多いことを「転入超過」、  
転出数の方が多いことを「転出超過」といいます



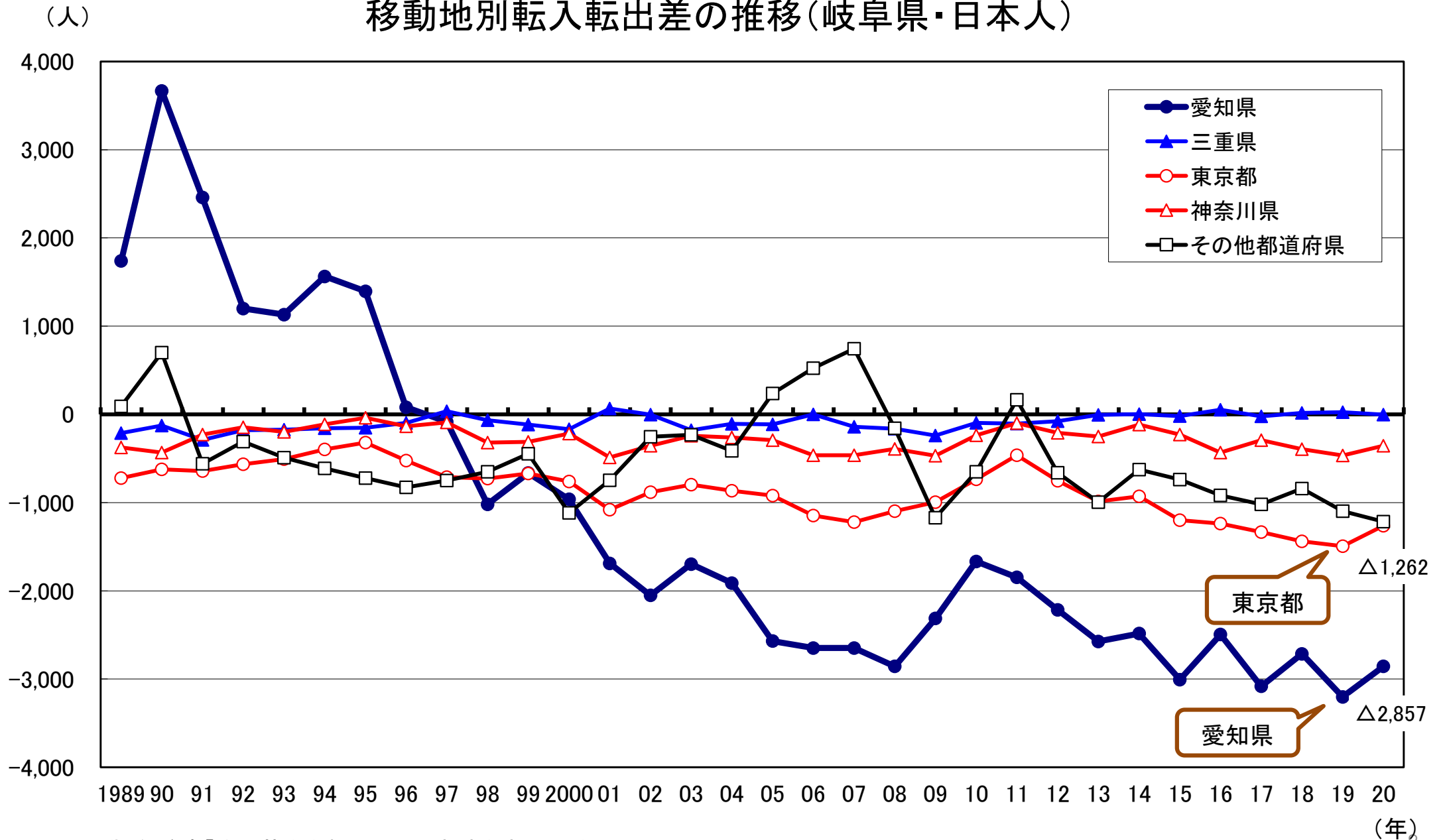
日本人の移動理由別転入転出差の推移（岐阜県）



出典：岐阜県「岐阜県人口動態統計調査」

※社会動態＝転入者数－転出者数

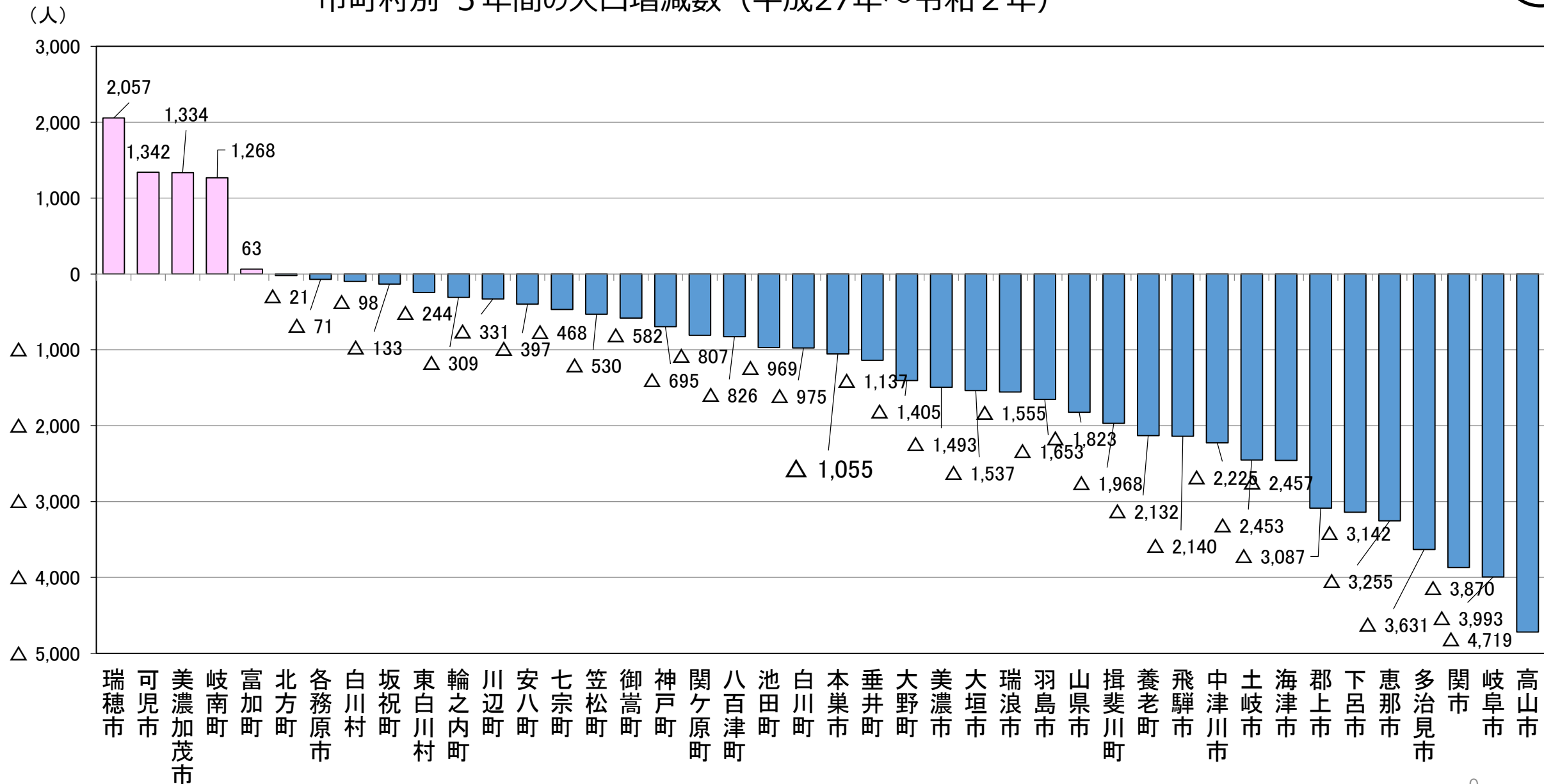
移動地別転入転出差の推移(岐阜県・日本人)



出典:総務省「住民基本台帳人口移動報告年報」(日本人)



市町村別 5年間の人口増減数（平成27年～令和2年）

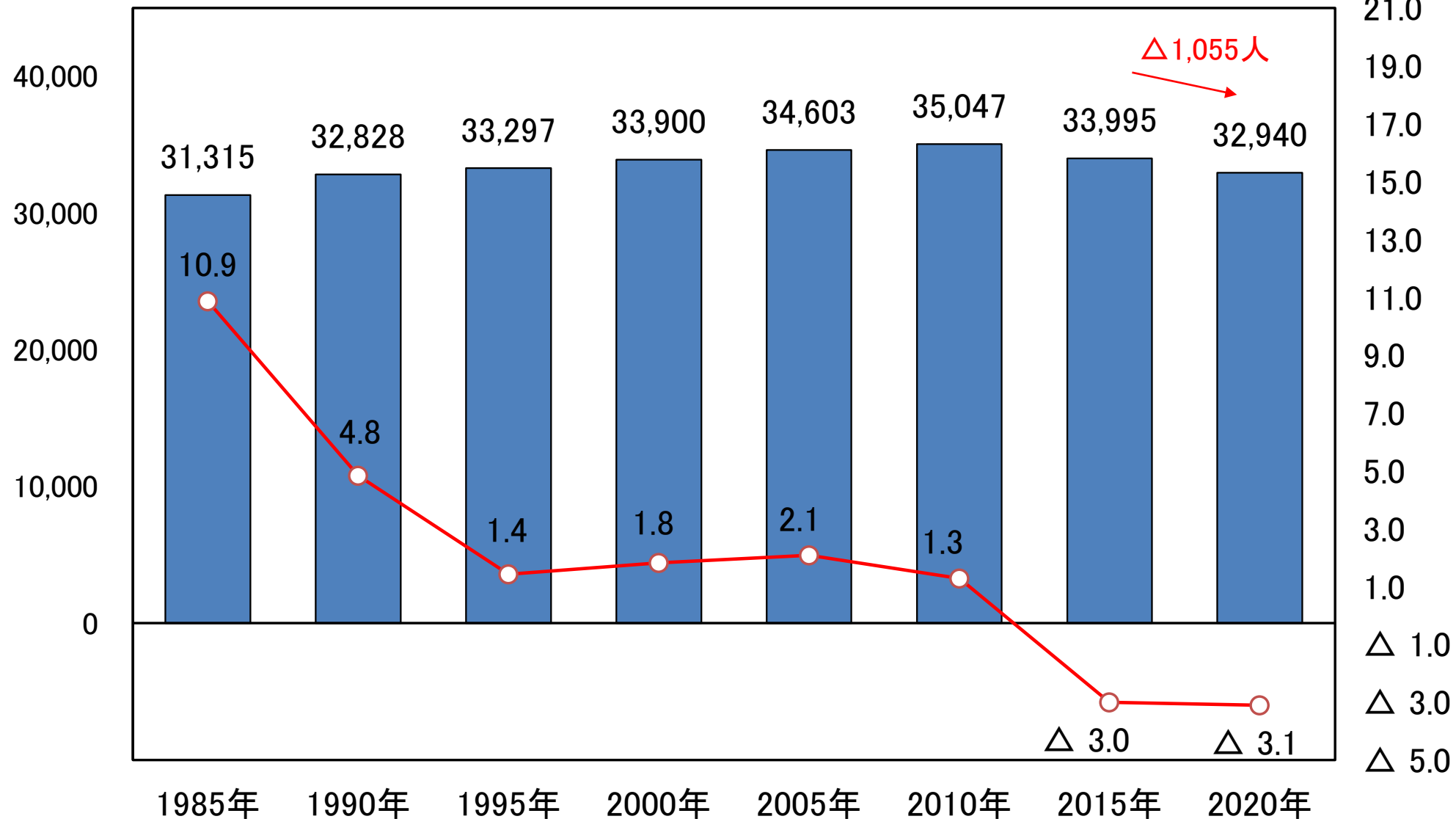


出典：総務省「国勢調査」※令和2年は速報値

総人口の推移(本巢市)

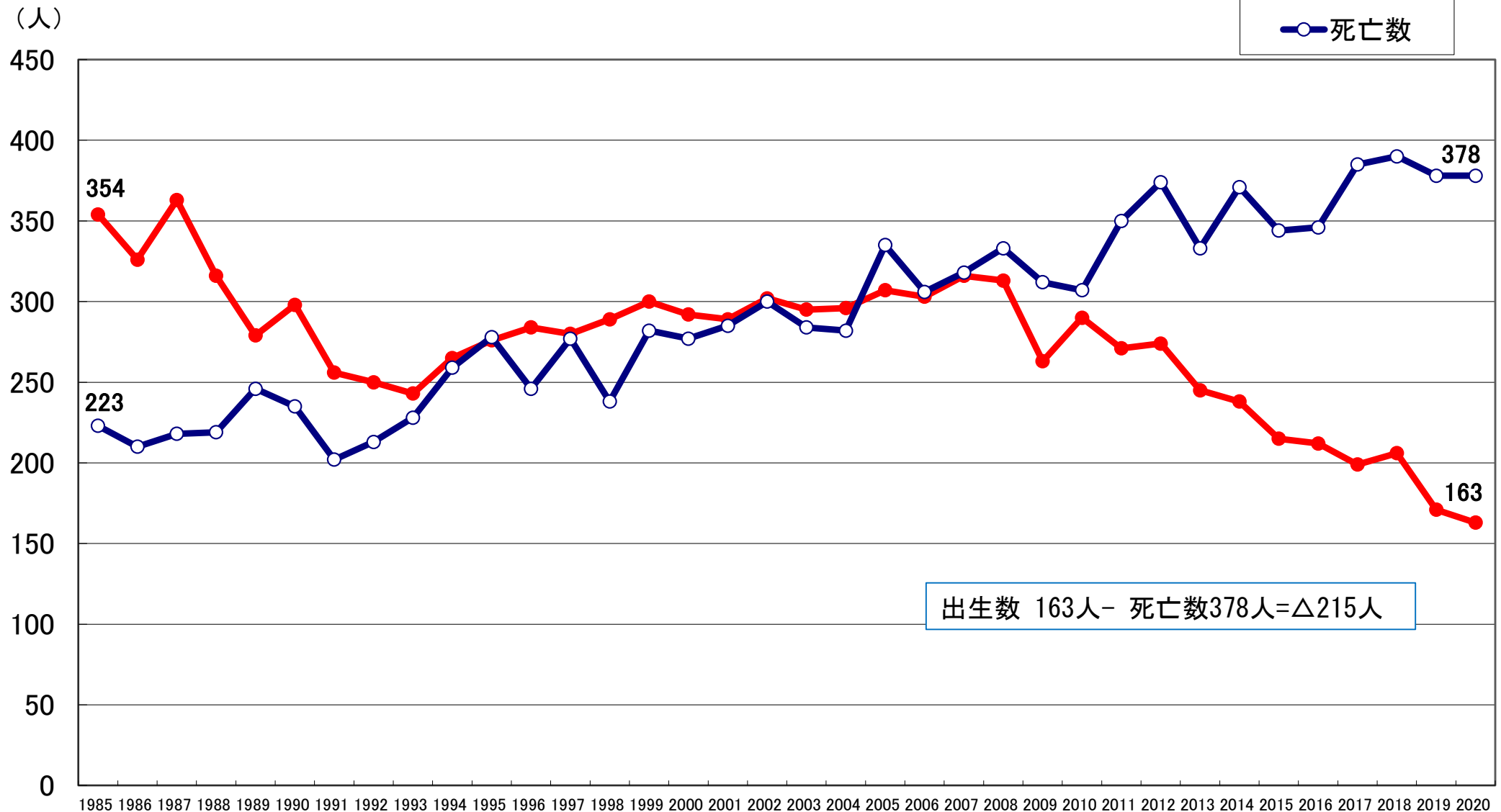
(人)

(増加率:%)



出典:総務省「国勢調査」 ※2020年は速報値

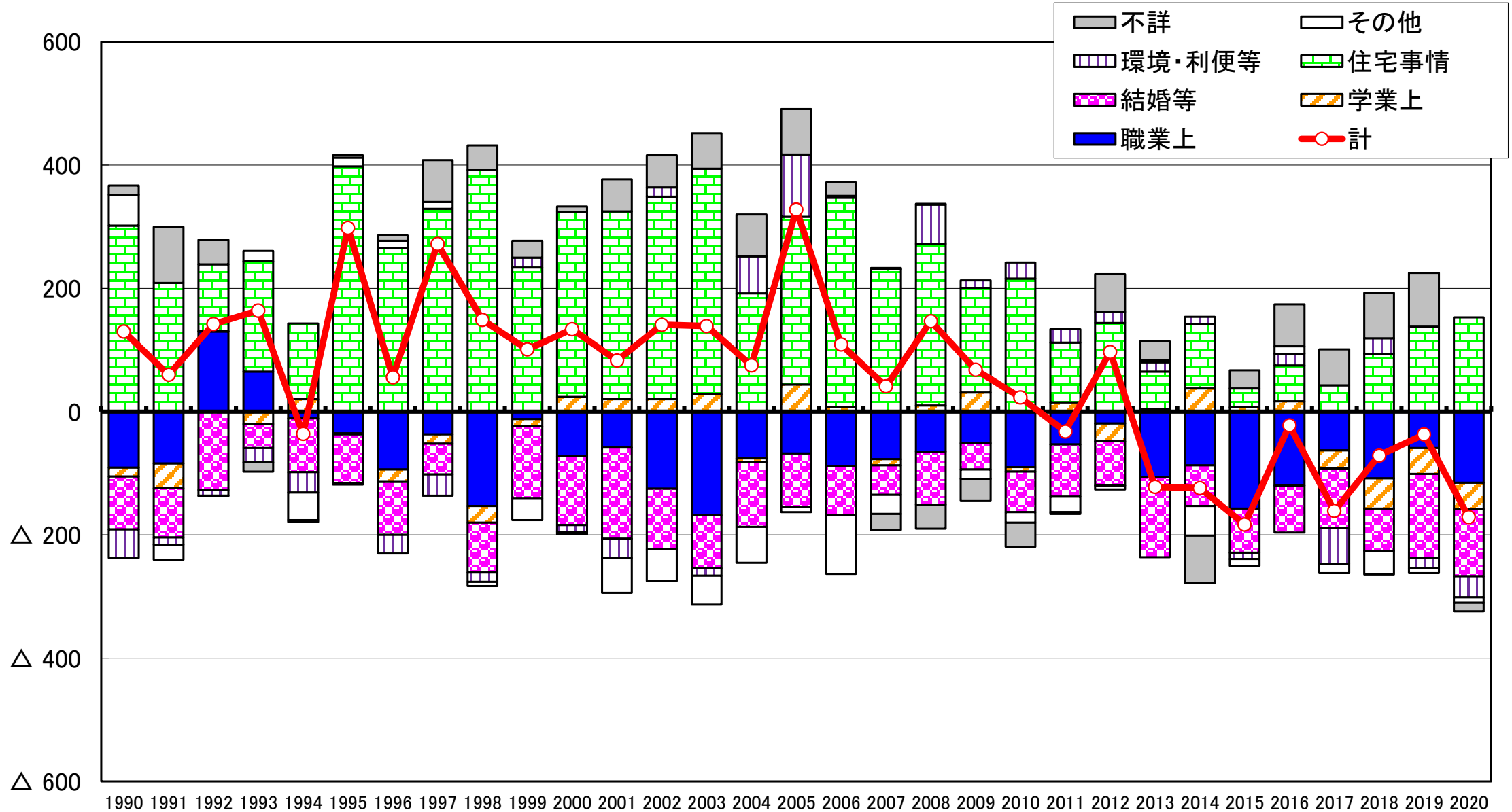
出生数・死亡数の推移(本巢市)



出典: 厚生労働省「人口動態統計」(日本人 1~12月の年計)

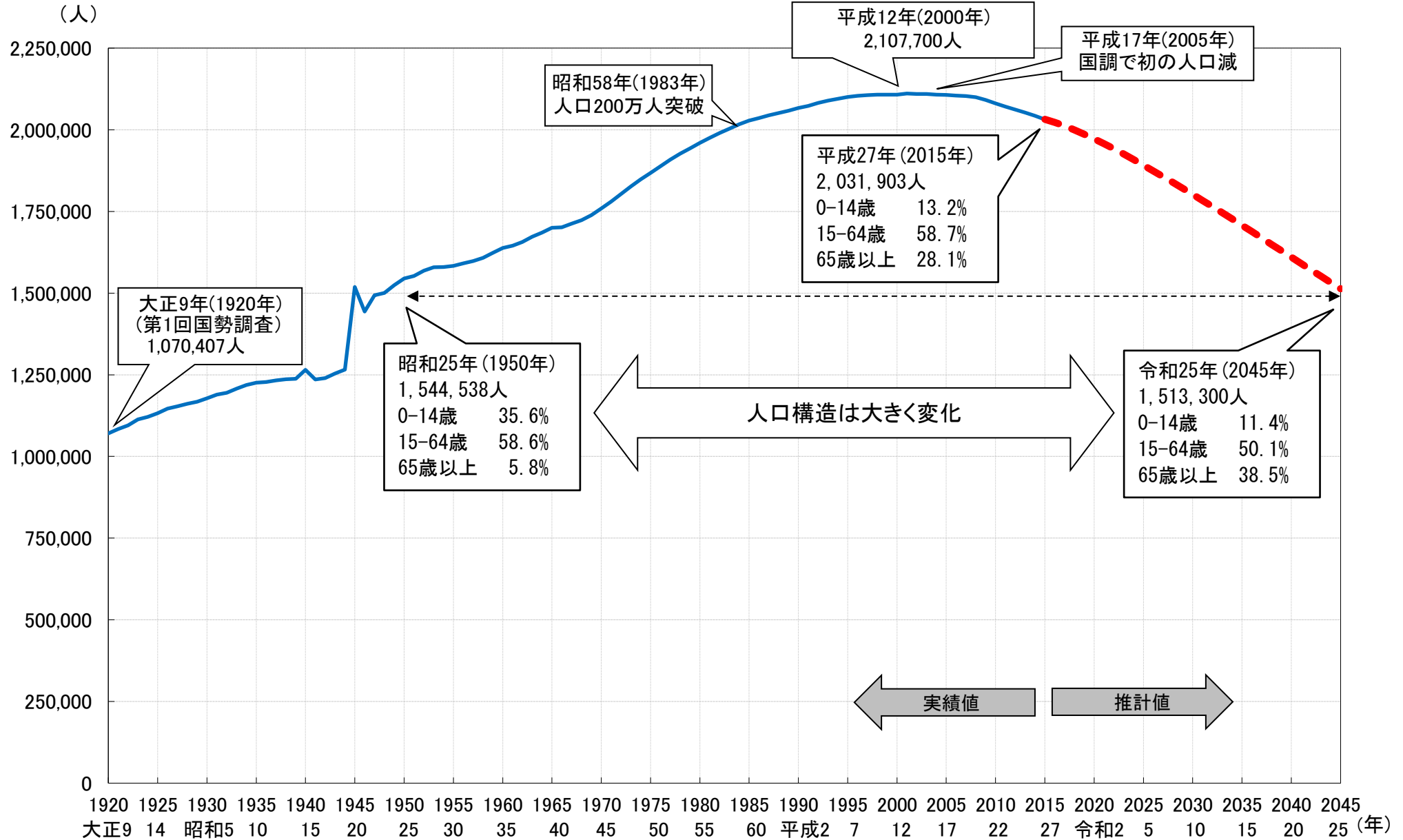
移動理由別転入転出差の推移(本巣市)

(人)



出典: 岐阜県人口動態統計調査(不詳=外国人+職権、環境・利便等=生活環境の利便+自然環境+交通の利便)

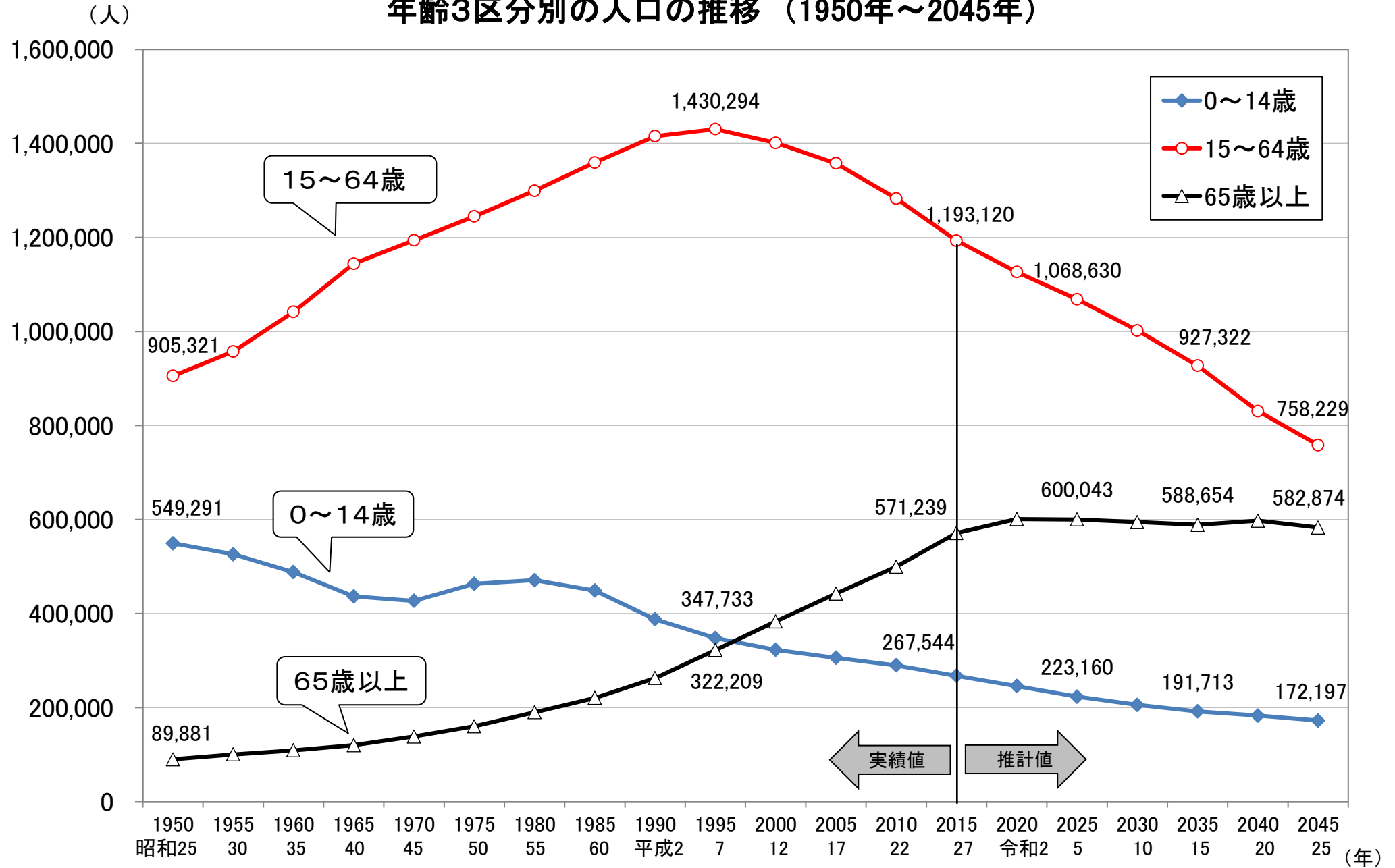
岐阜県の人口の推移と将来の見通し



注) 2015年の年齢3区分割合は、年齢不詳をあん分した人口により計算したものの。 出典：岐阜県政策研究会人口動向研究部会 (2017年4月)

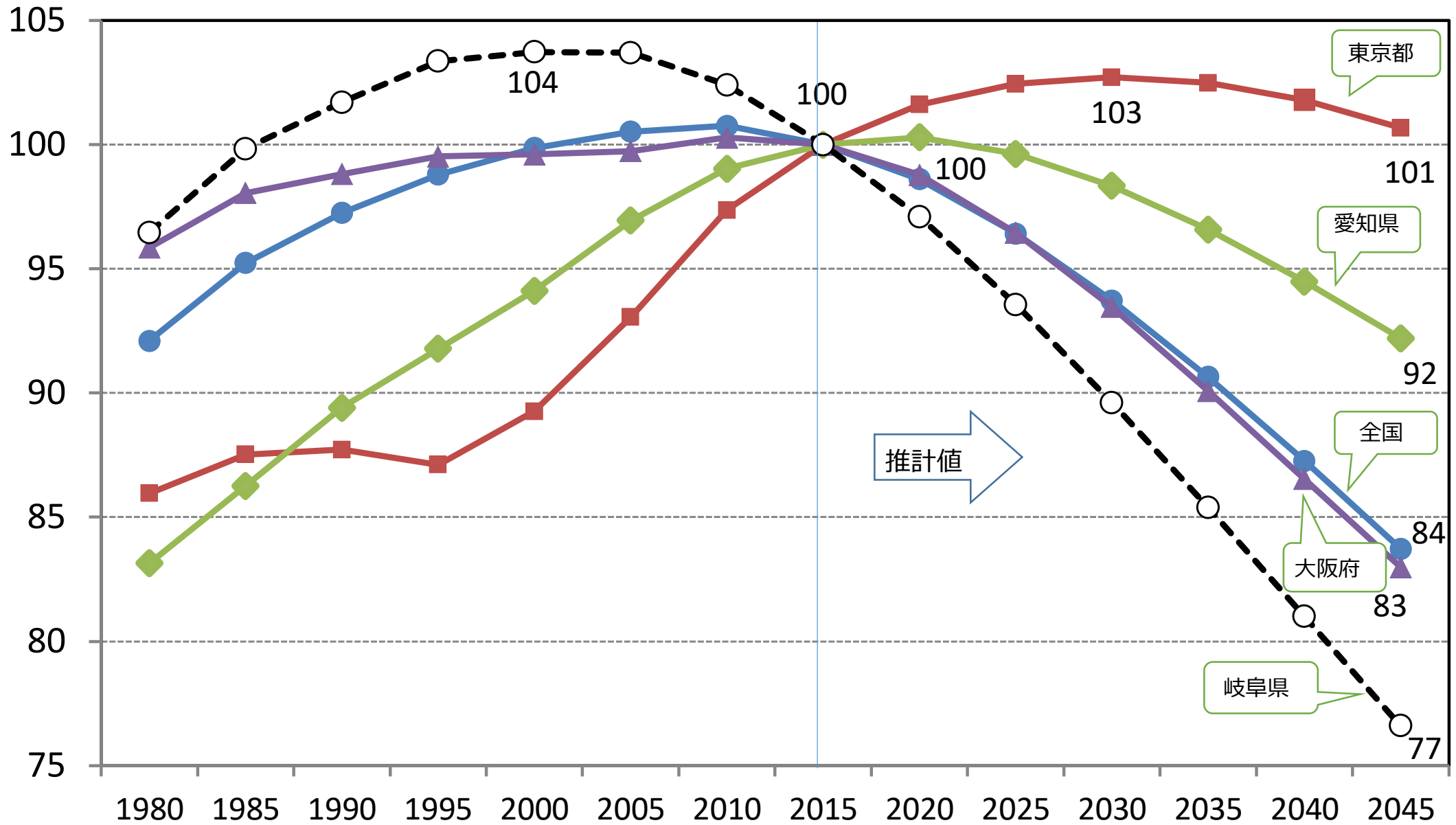
# 将来の県人口の構成

## 年齢3区分別の人口の推移（1950年～2045年）



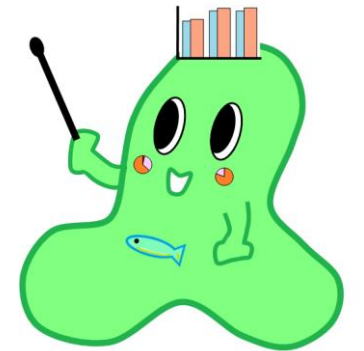
注) 2015年の年齢3区分割合は、年齢不詳をあん分した人口により計算したもの。 出典：岐阜県政策研究会人口動向研究部会（2017年4月）

2015年人口=100とした人口指数の推移



出典：国勢調査、日本の地域別将来人口推計（2018年3月 国立社会保障人口問題研究所）

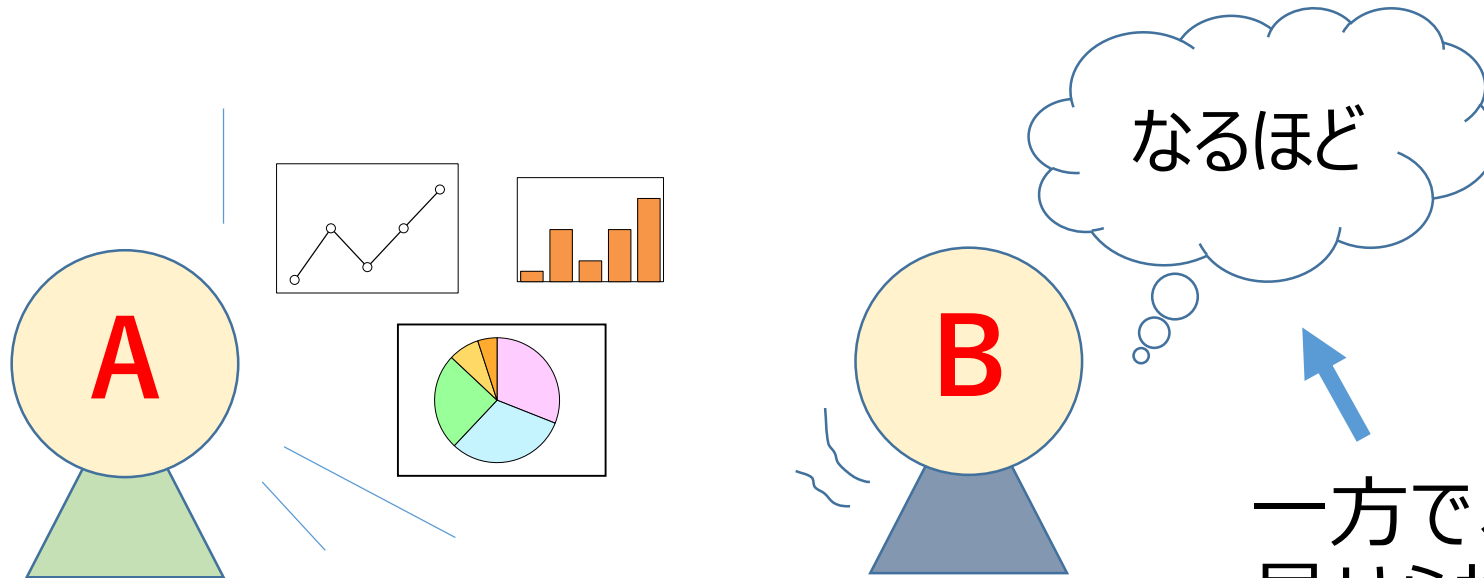
## 2.統計の見方・注意点





統計データは印象や偏見、思い込みに惑わされず、客観的に、根拠に基づいた判断ができる。

また、統計データを使って伝えれば、説得力が増す。

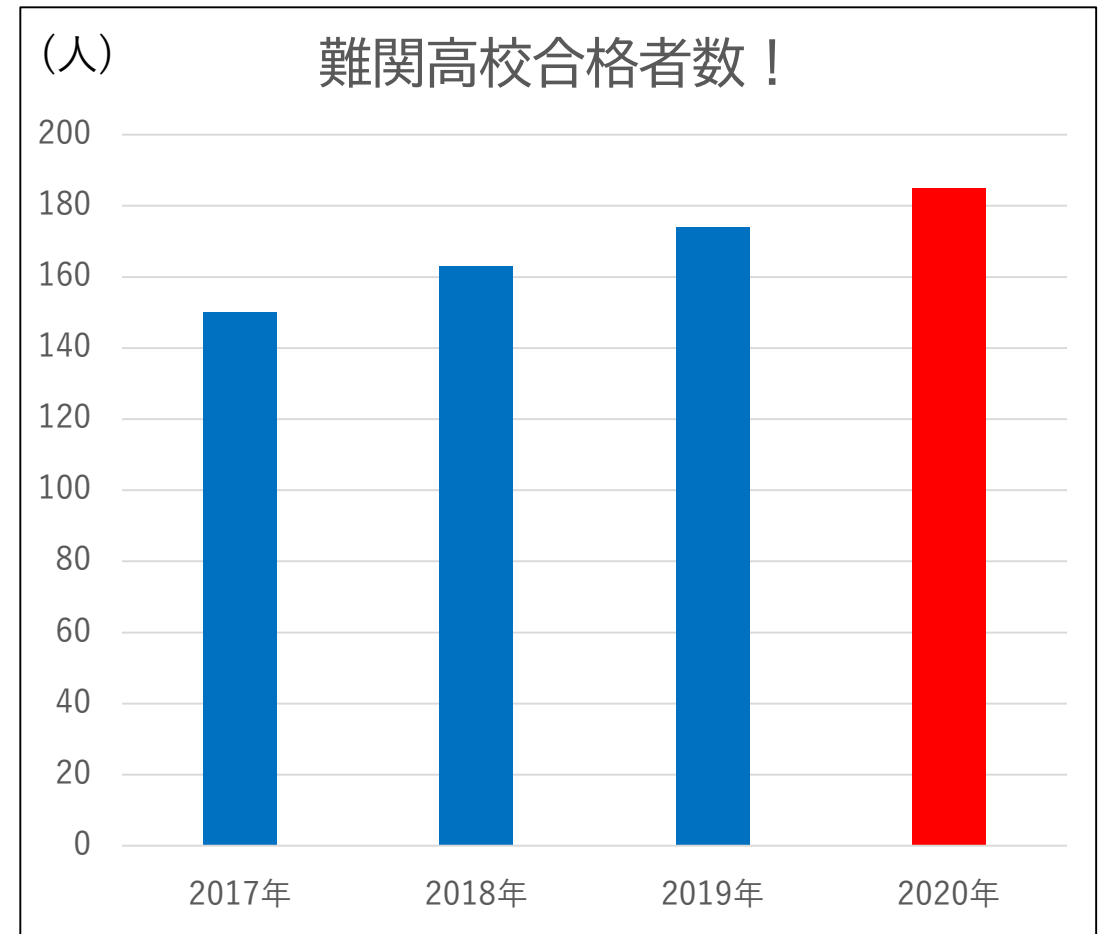
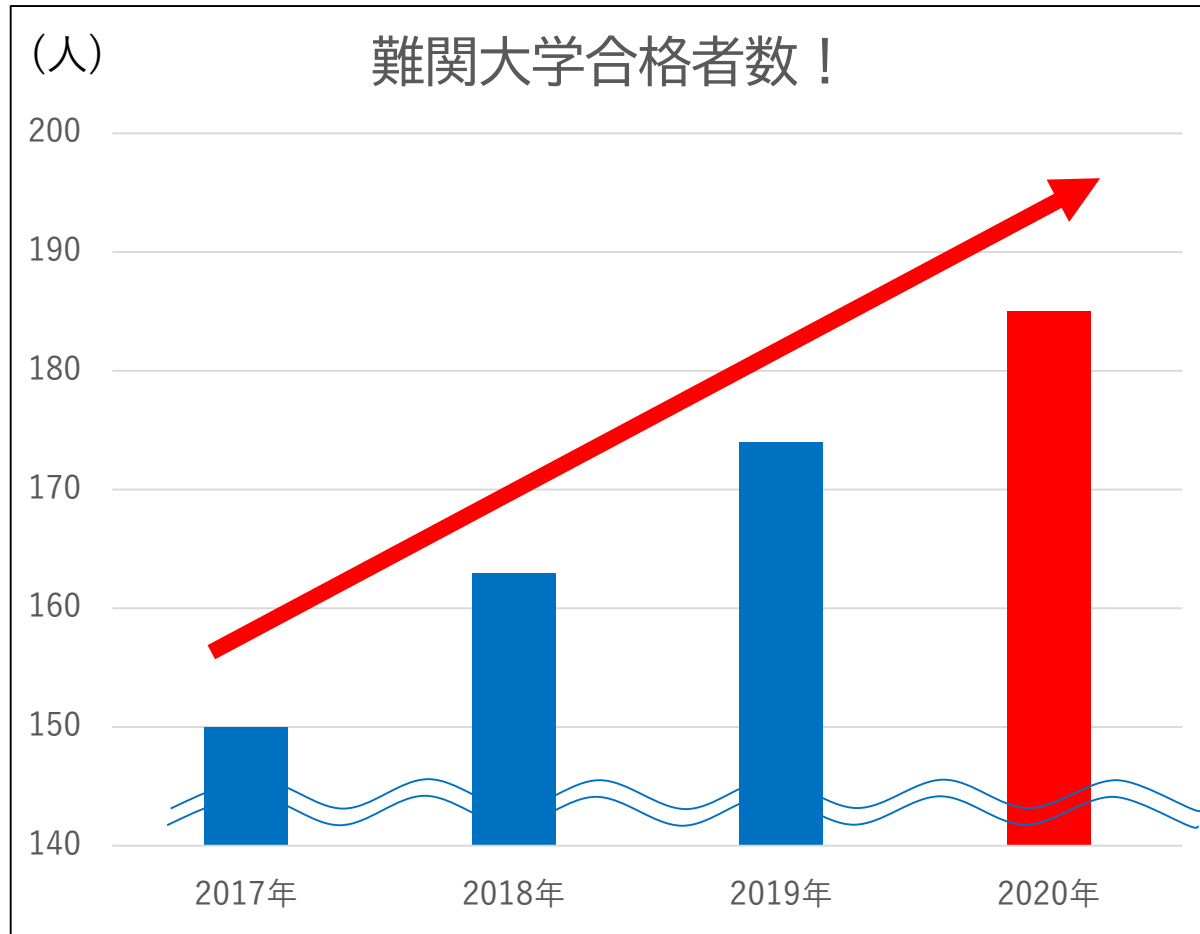


一方で、統計データやグラフを見せられると、人はなんとなく説得されてしまうので注意が必要！

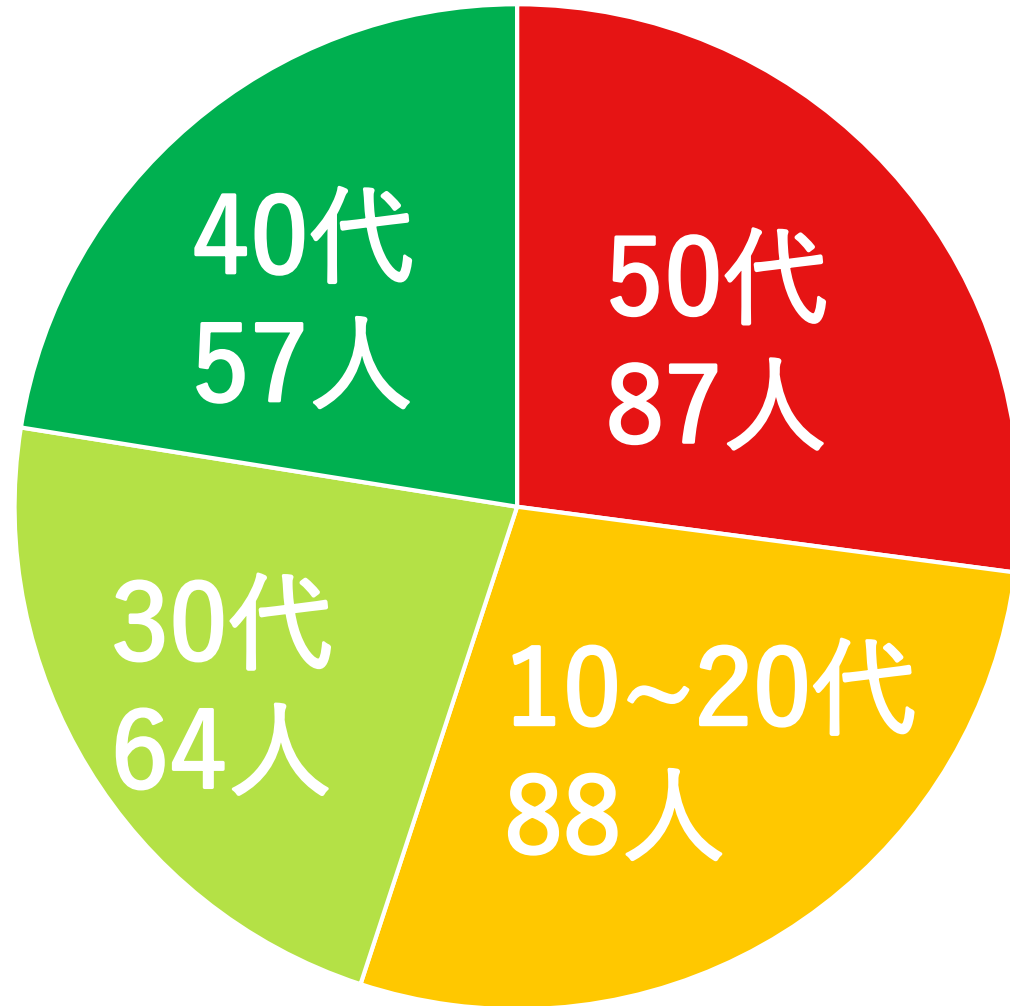
# 注意点① いつ誰が作った統計なのかを確認

- いつ誰が作ったのか分からない統計、  
「当社調べ」「当社比」は疑うべき
- 公的機関や第三者機関による統計であれば安心
- 古すぎる統計は役に立たない

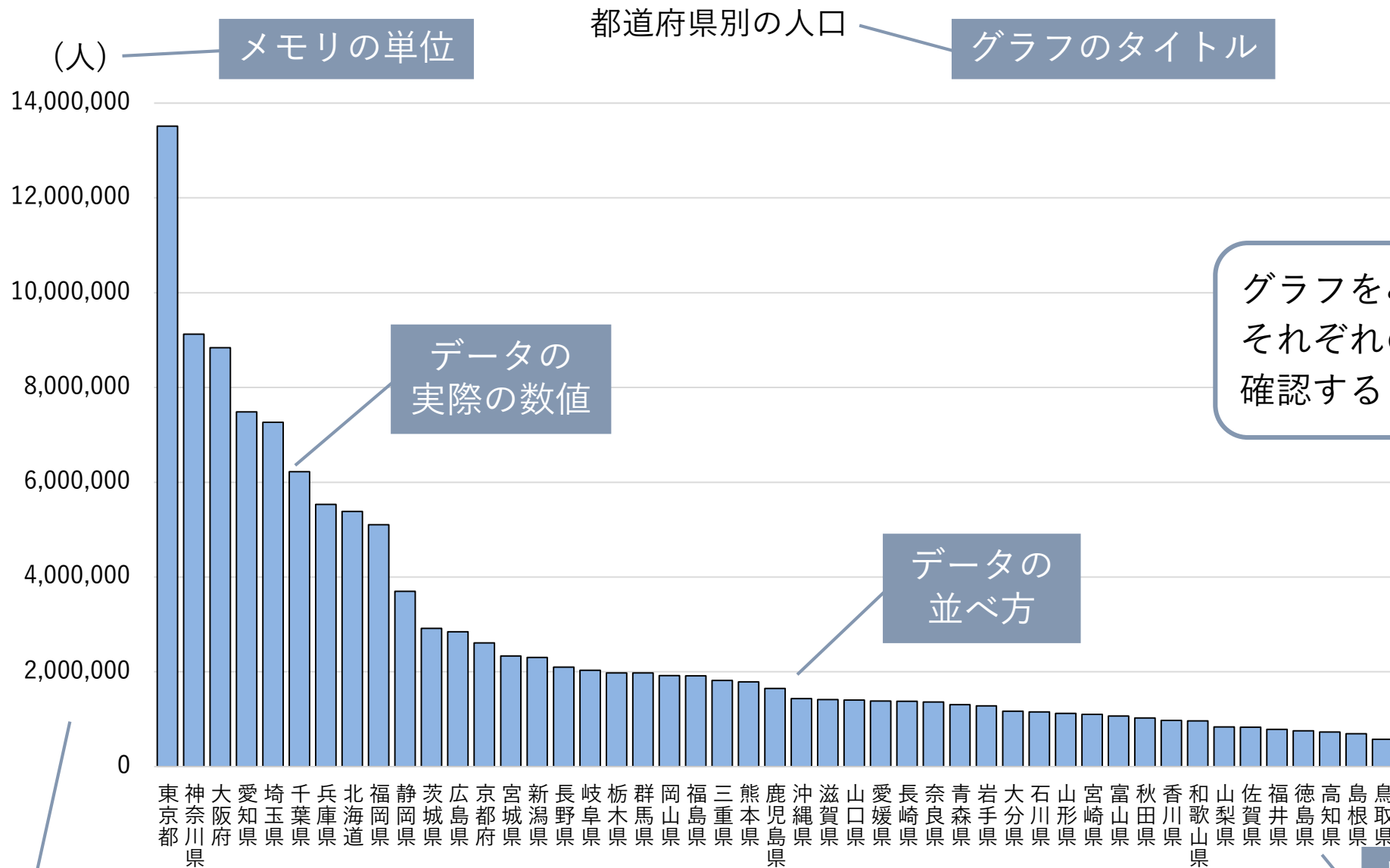
## 注意点② グラフに騙されない



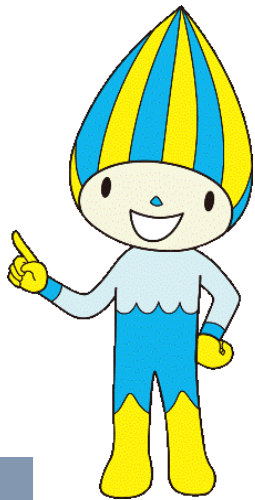
# 目立つ「若い世代」の感染者数！



# グラフを見るポイント



グラフをみるときは、  
それぞれの項目をしっかりと  
確認することが大切です

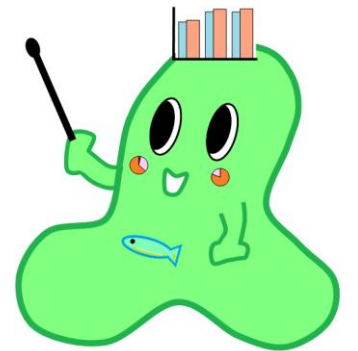


縦軸の数値

出典 出典：総務省「国勢調査 2015」

横軸の数値

# 3. 統計の入手方法、 分析のポイント



# 統計の入手方法：便利なサイト① 岐阜県統計課ホームページ

清流の国  
岐阜県  
GIFU Prefecture

文字サイズ 標準 大  
ふりがな表示 OFF ON  
背景色 白 紫 青  
言語選択 Foreign Language  
音声読み上げ  
ENHANCED BY Google  
検索 詳細検索

暮らし・防災環境 子ども・女性医療・福祉 産業・農林水産労働・観光 社会基盤まちづくり 教育・文化スポーツ・青少年 県政情報

トップページ > 分類でさがす > 県政情報 > 統計 > 統計情報 > 統計情報トップページ

重要なお知らせ

- 知事会見(夏に向けたリバウンド防止対策)
- 時短の協力要請等に伴う協力金・支援金

統計情報 トップページ

記事ID : 0013376 2021年6月14日更新 統計課 印刷ページ表示 大きな文字で印刷ページ表示

統計課からのお知らせ

このページを見ている人はこんなページも見ています

- 人口・世帯数(統計課)
- 人口・世帯数 令和3年(統計課)
- 岐阜県・市町村の現状(統計課)

岐阜県 統計情報

検索

<https://www.pref.gifu.lg.jp/>

## 岐阜県統計書

県勢のあらゆる分野にわたる統計資料を収録した総合統計年鑑。明治9年からの土地、人口、労働などについて調べることができます。

## 統計からみた 県・市町村の現状

岐阜県や県内市町村の人口や産業などに関するデータをそれぞれまとめた資料。市町村別の主要な統計表はエクセルでも載せているので、そのまま分析にも使えます。

# 便利なサイト② 地域経済分析システム「RESAS（リーサス）」

産業構造や人口の動き、人の流れなどに関する官民のデータを集約し、可視化（グラフや地図など）できる政府が運用するシステム。



新型コロナウイルス感染症が地域経済にどのような影響を与えたか、コロナ前後のデータを集めた「V-RESAS」もあります

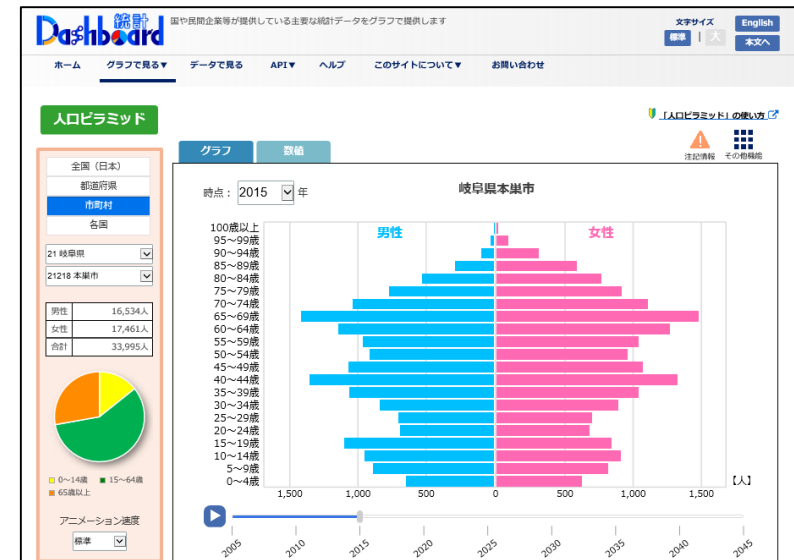




# 便利なサイト③ 政府統計の総合窓口「e-Stat（イースタット）」

政府が公表する統計データをひとつにまとめ、統計データを検索したり、地図上に表示できるなどの便利な機能を備えたポータルサイト。

どんなデータがあるんだろうと探している時は「グラフ」（統計ダッシュボード）が便利



# 統計活用・データ分析のポイント

- ① 複数のデータから多面的に分析する
- ② 1つのデータについても、色々な視点で比較してみる

## 主な比較の方法

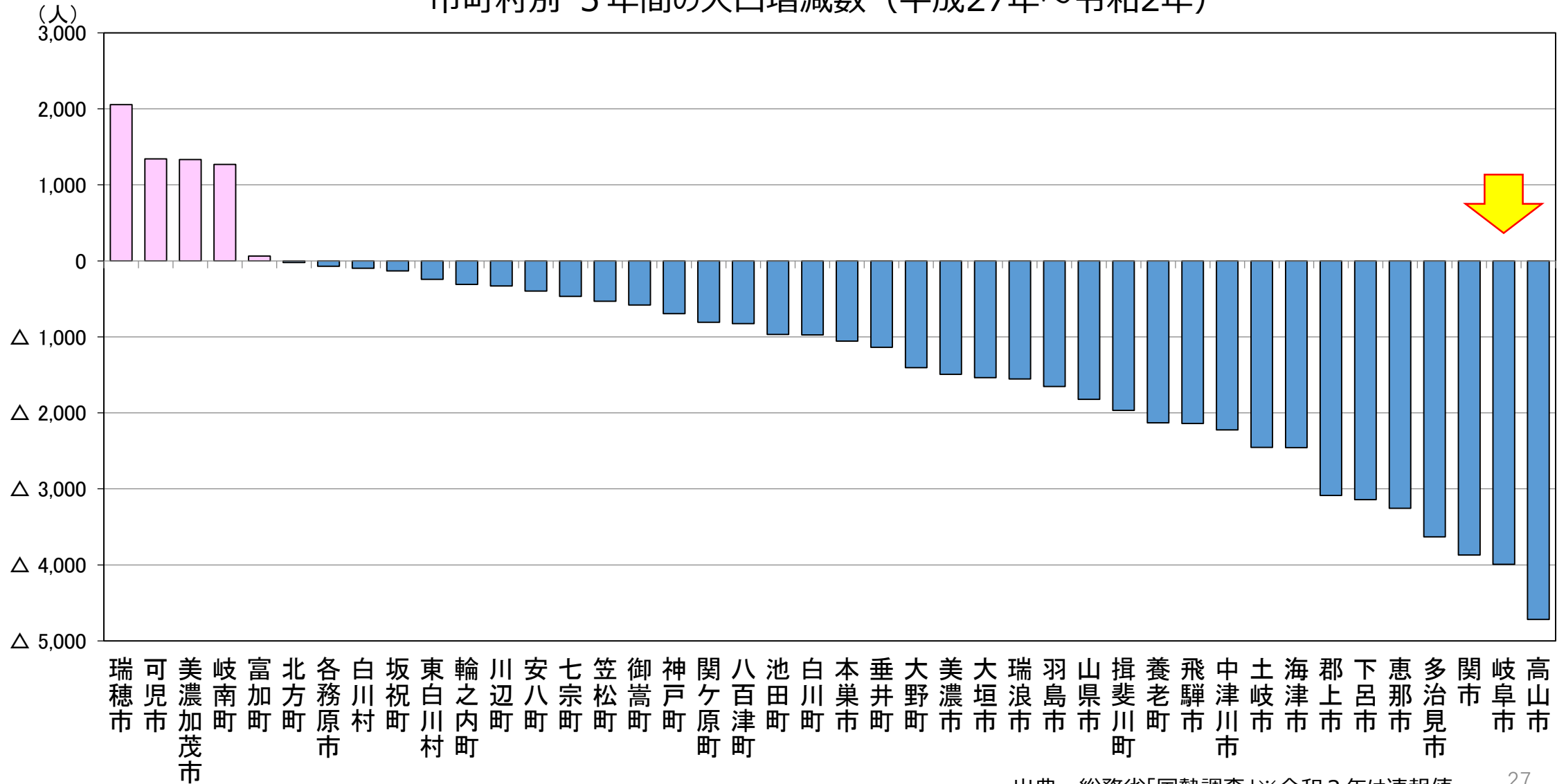
比率 (例 割合%、構成比、増減率)

違う地域と比較 (例 本巢市と県内他市町村の平均)

推移 (例 過去30年間のデータの推移)

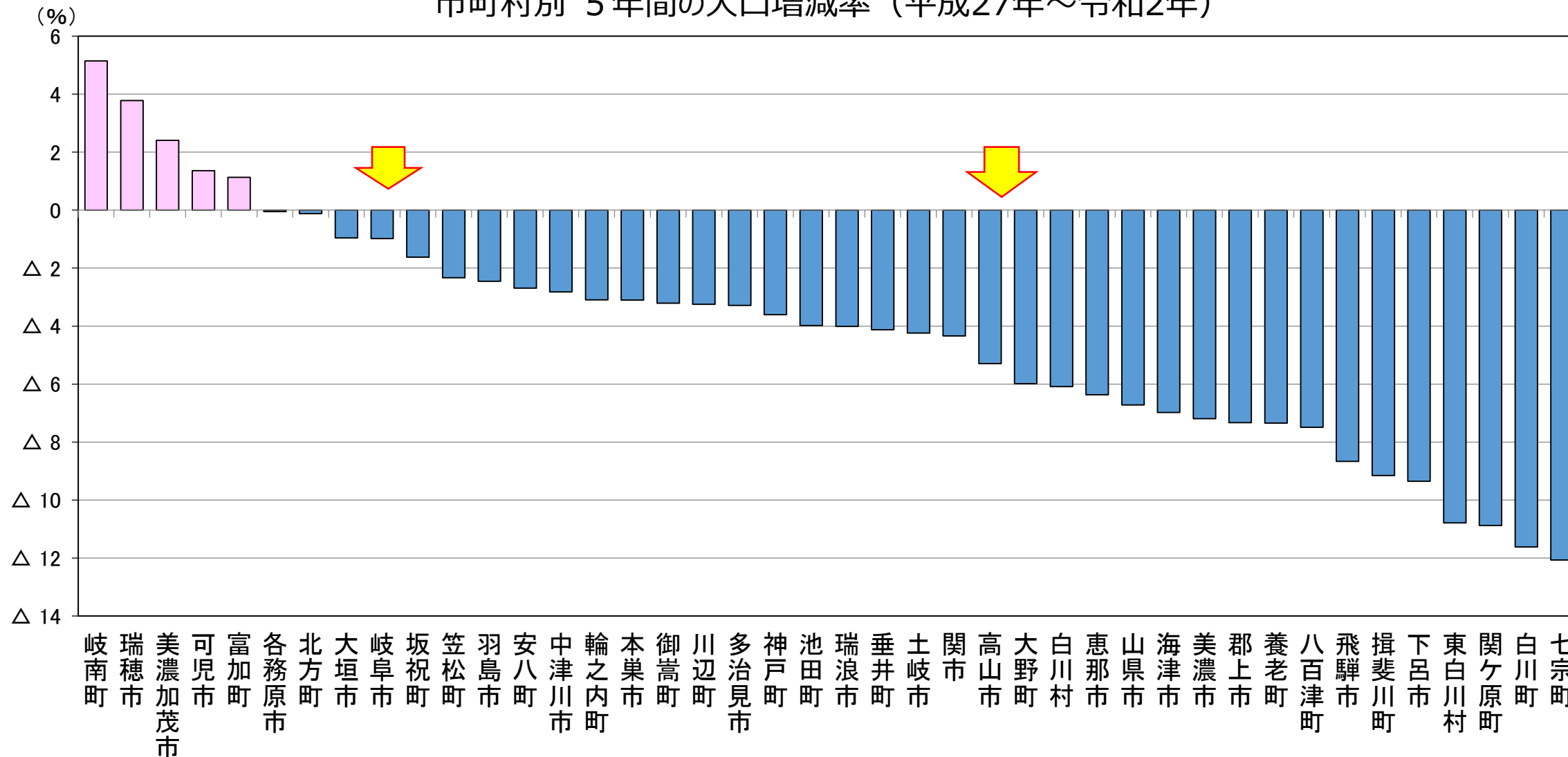
# 県内で人口減少が一番深刻なのは高山市や岐阜市？

市町村別 5年間の人口増減数（平成27年～令和2年）

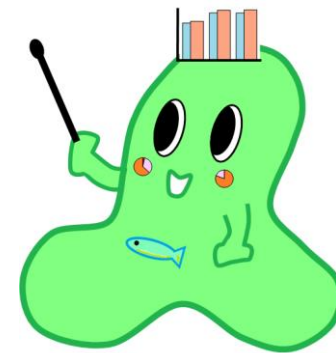


# 増減率を比較することで、別の視点での分析が可能

市町村別 5年間の人口増減率（平成27年～令和2年）



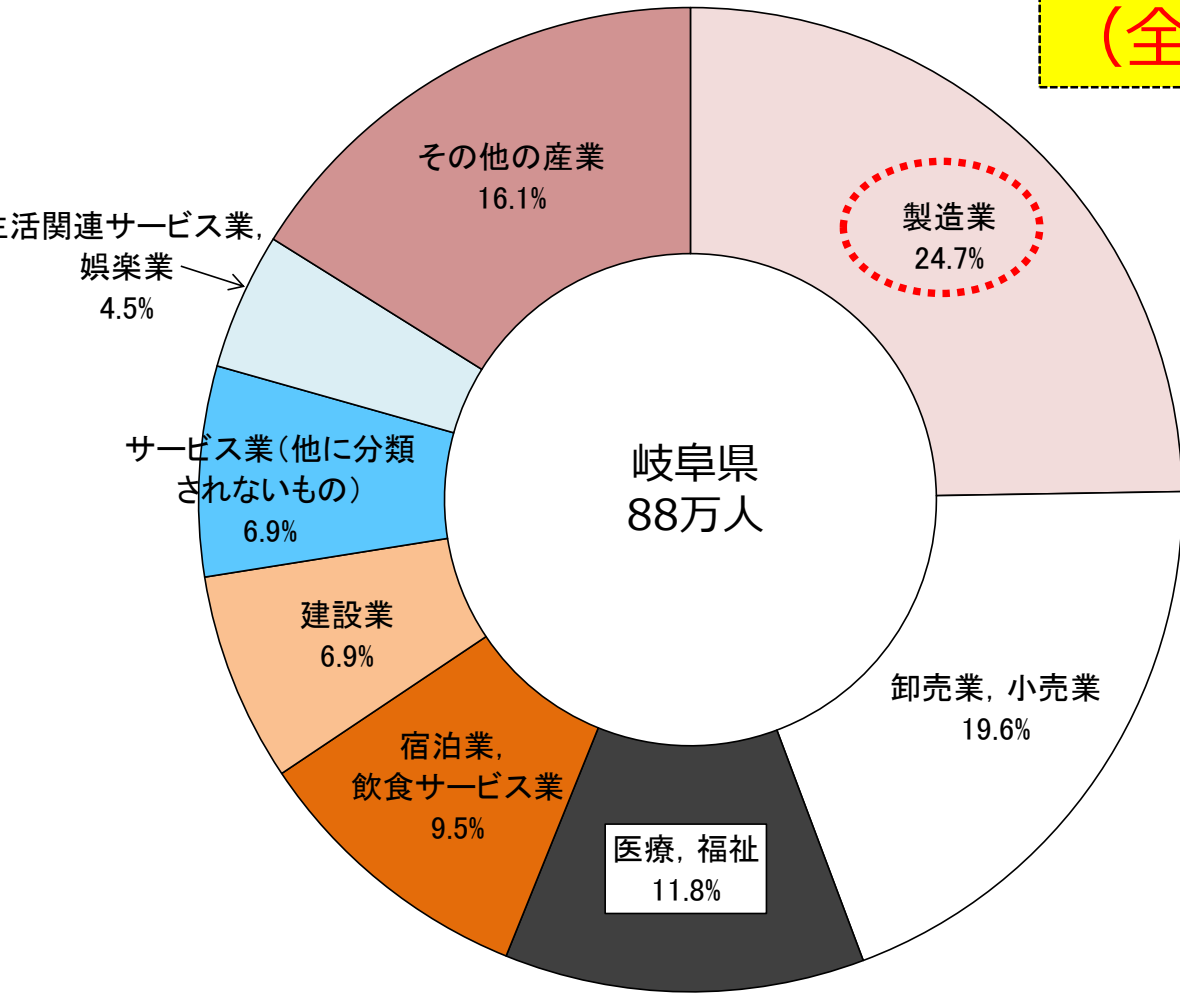
# 統計から見た 岐阜県や本巢市の特徴・課題 ～part 2 産業編～



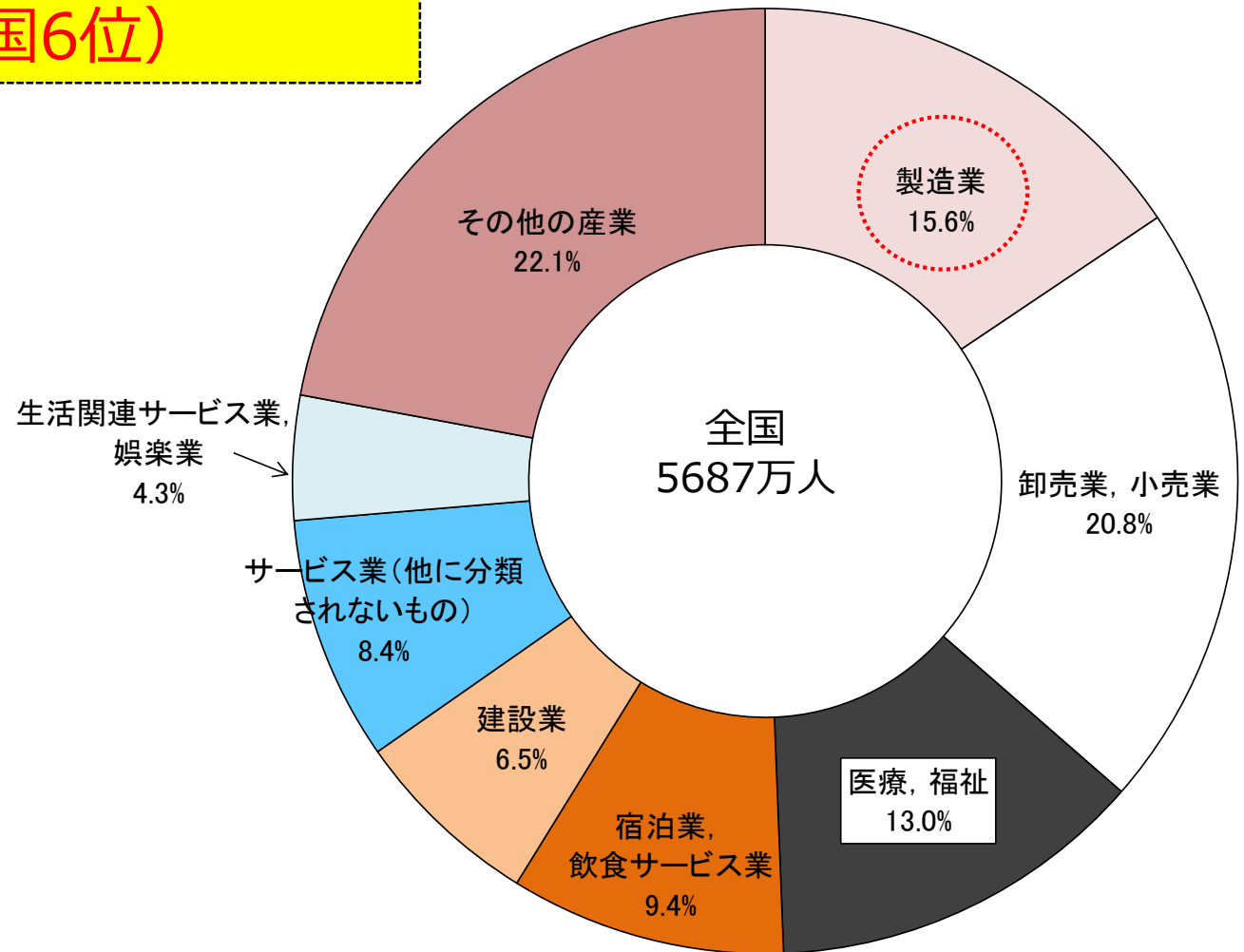
**県の産業**

**製造業で働いている  
人の割合が一番多い  
(全国6位)**

岐阜県の産業別従業者数



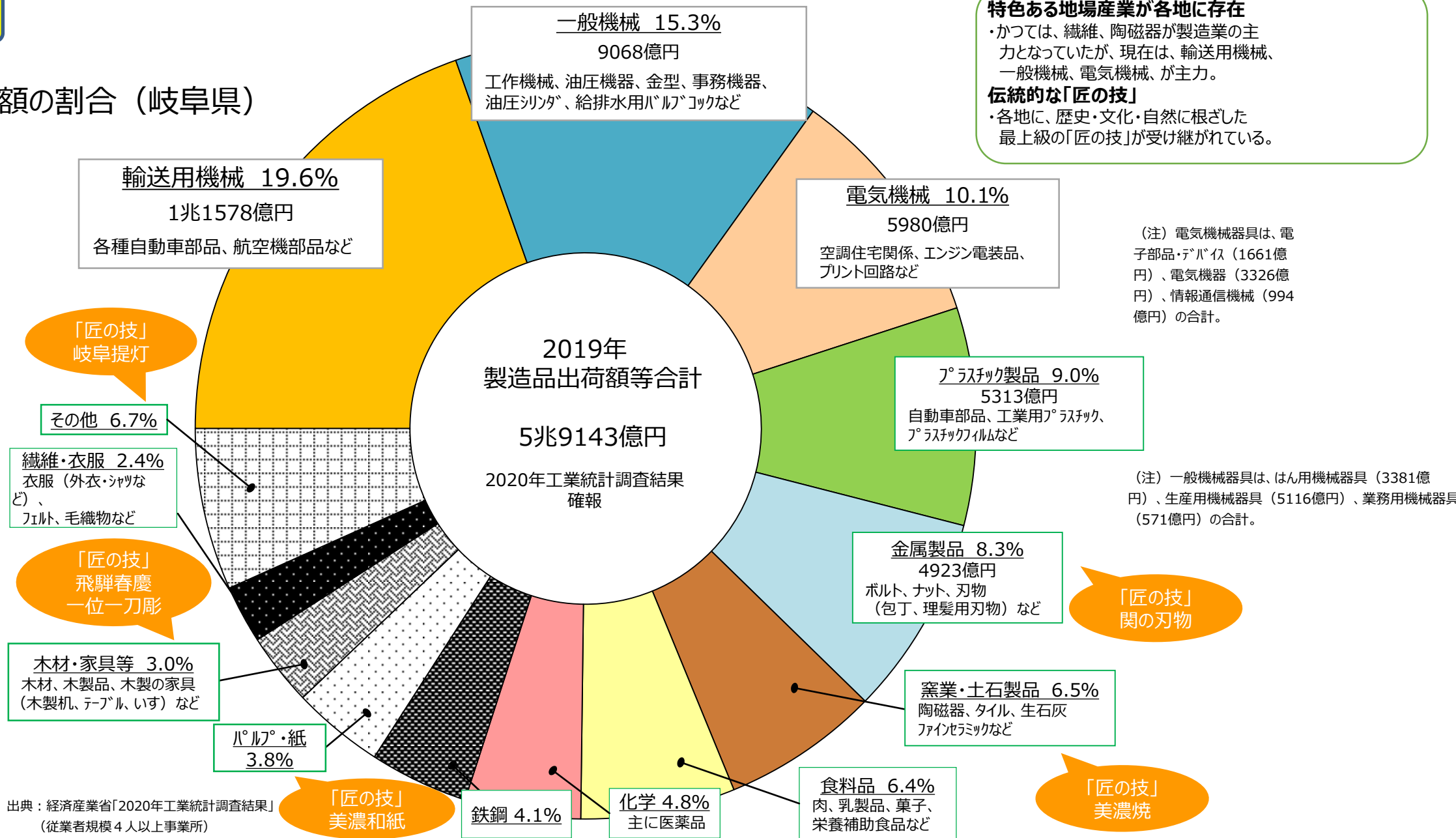
全国の産業別従業者数



出典：総務省「平成28年経済センサス-活動調査」 注) 事業内容等が不詳の事業所を除く。

# 県の製造業

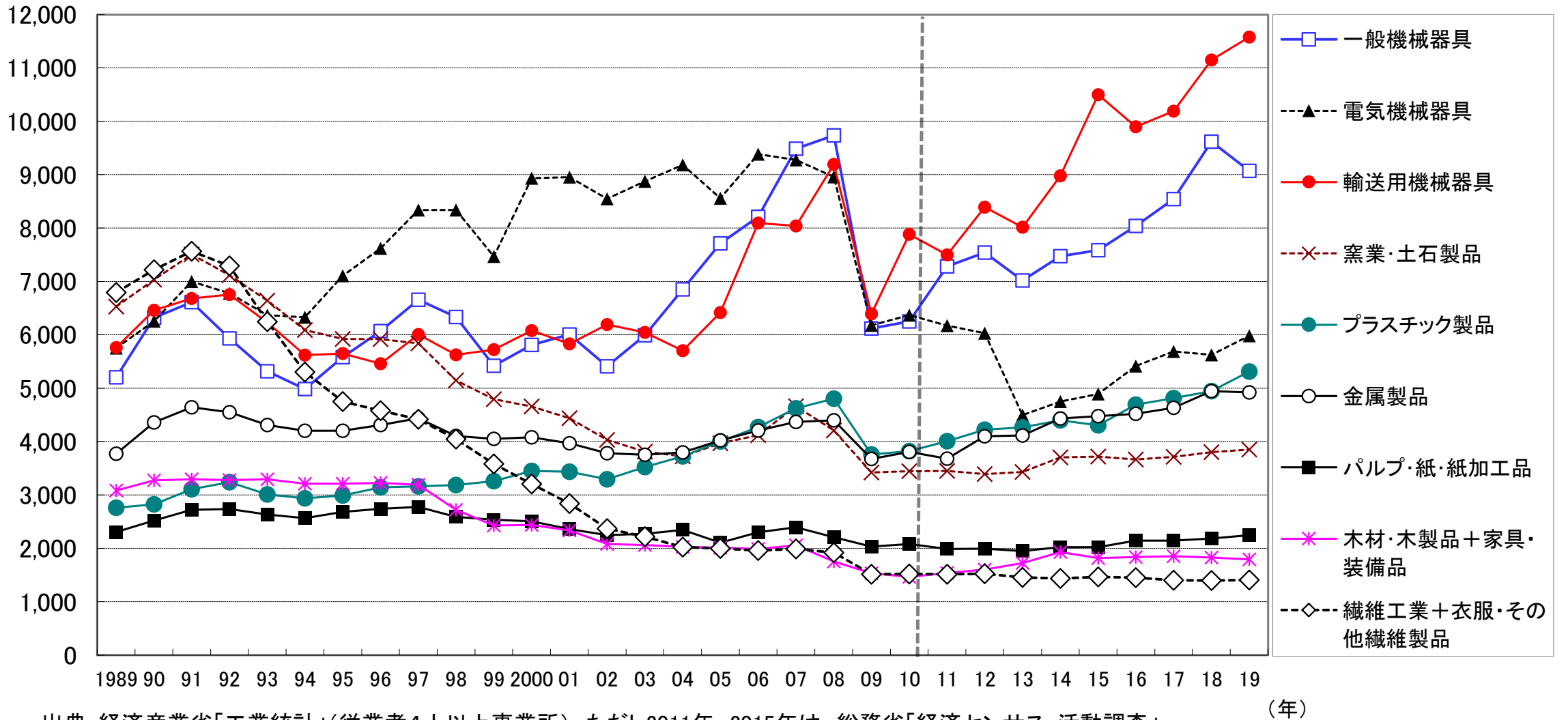
## 製造品出荷額の割合（岐阜県）



県の製造業

主な業種別製造品出荷額等の推移(従業者4人以上・岐阜県)

(億円)



出典: 経済産業省「工業統計」(従業者4人以上事業所)、ただし2011年、2015年は、総務省「経済センサス-活動調査」

注1: 電気機械器具には、情報通信機械と電子部品・デバイスを含む。

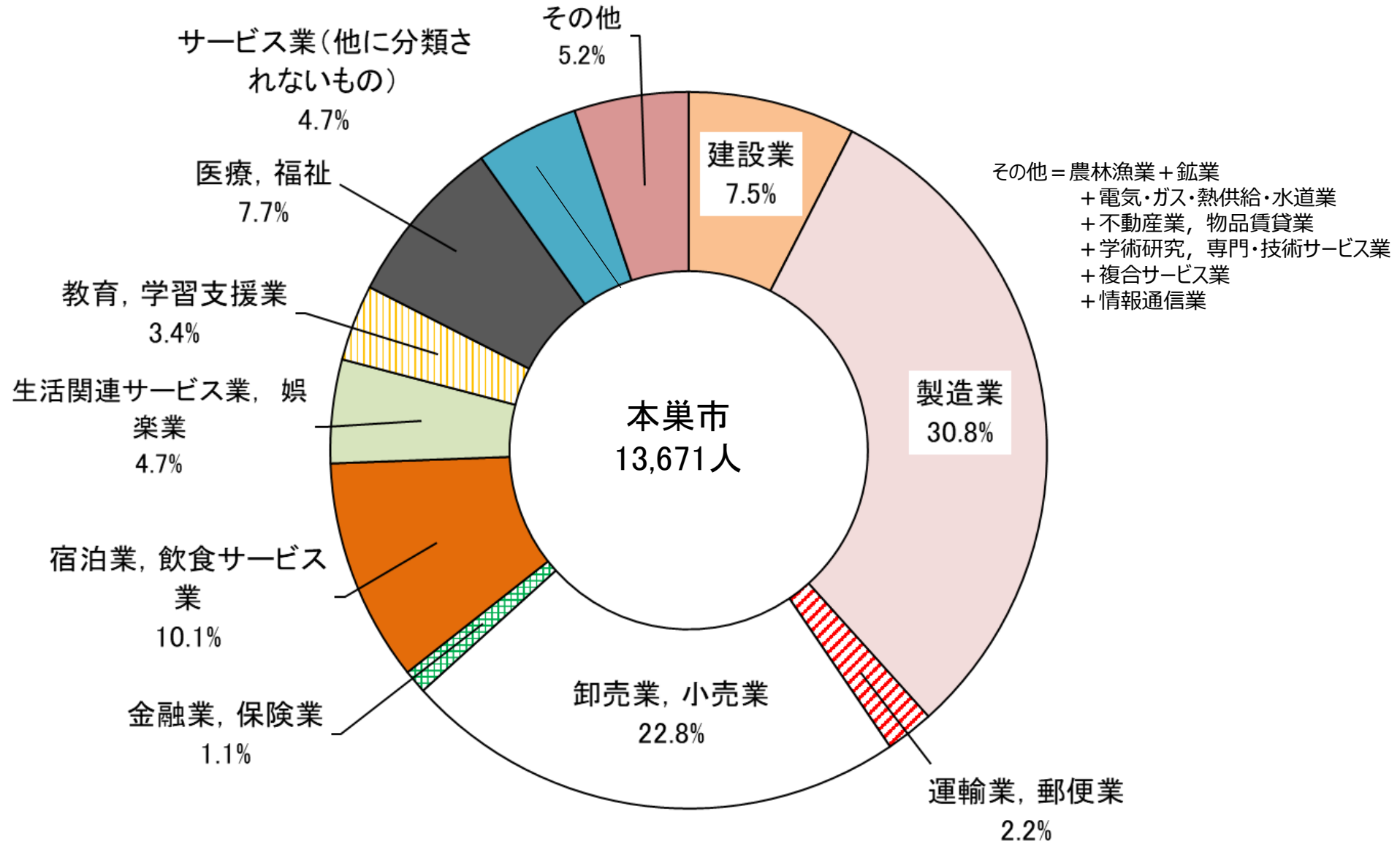
2007年から製造品出荷額等の内容に変更があり、当該事業所の転売収入額等も含めた額となっている。

注2: 「繊維工業+衣服・その他繊維製品」、「パルプ・紙・紙加工品」、「窯業・土石製品」、「一般機械器具」は産業分類の改訂により2007年と2008年は接続しない。

注3: 一般機械器具には、はん用機械器具、生産用機械器具、業務用機械器具を含む。

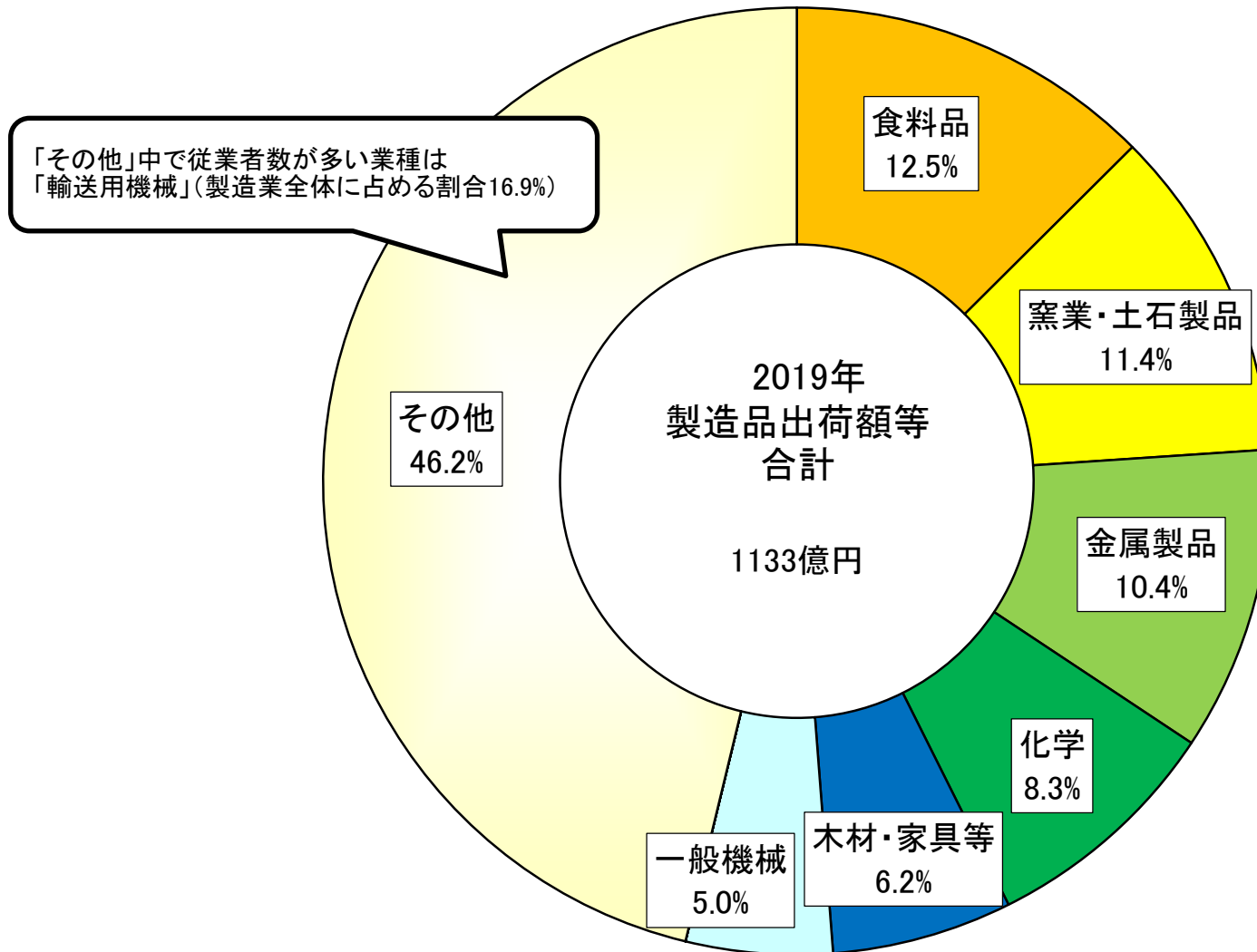


産業別従業員数の構成比(本巢市)



出典：総務省「平成28年-経済センサス基礎調査」  
 注) 事業内容等が不詳の事業所を除く。公務を除く。

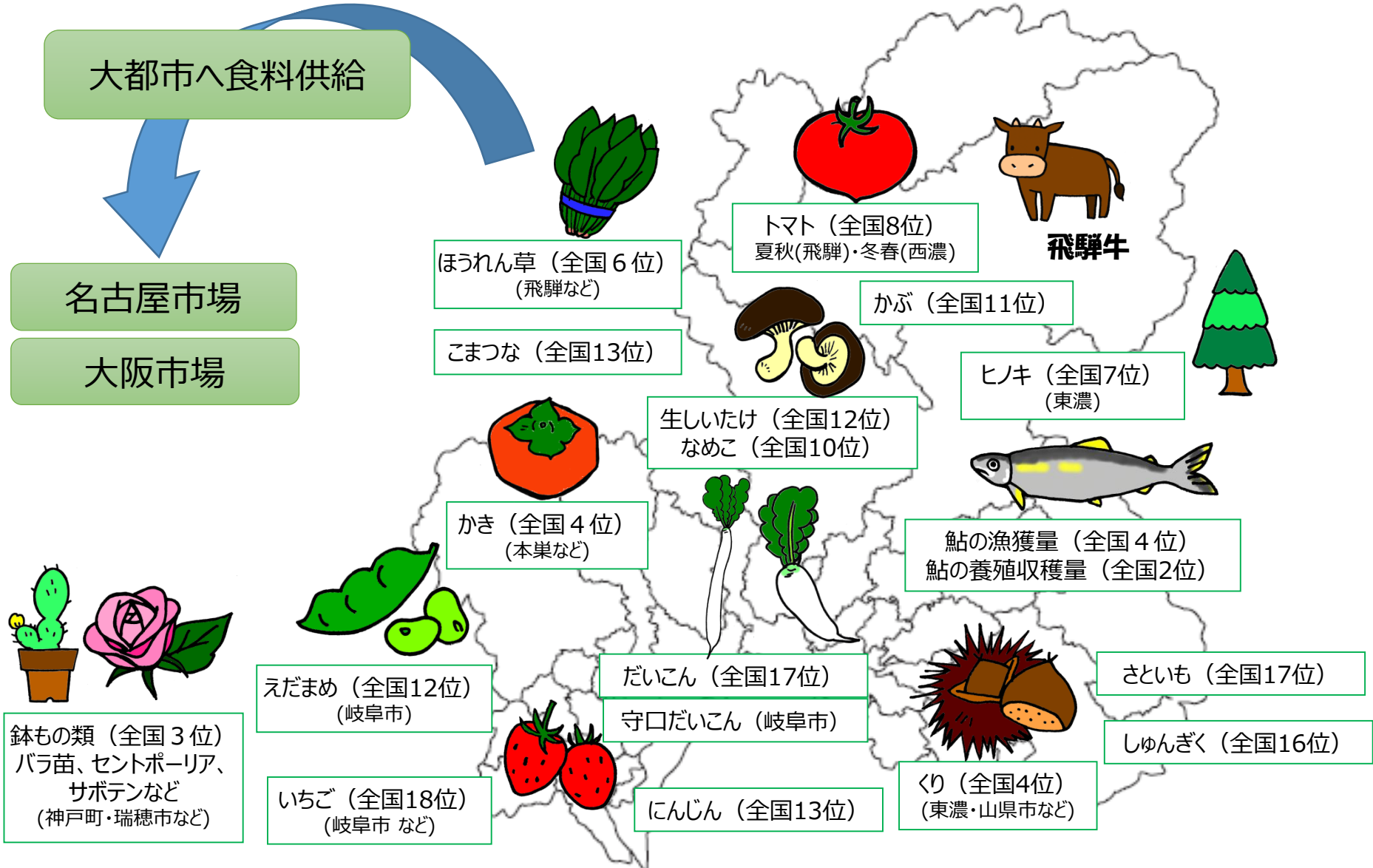
製造品出荷額の割合（本巢市）



出典：県統計課「令和2年(2020年)工業統計」(4人以上)

注：一般機械＝はん用機械器具＋生産用機械器具＋業務用機械器具  
事業所数が少ないため製造品出荷額が秘匿となっている業種は「その他」に含む。

出荷量の多い主なものなど



資料：農林水産省「野菜、果樹、花き生産出荷統計」（令和元年産）（※平成28年面積調査結果における、作付面積のおおむね80%を占める上位都道府県のみ）のデータ  
「令和元年(2019年)産作物統計」、「令和元年(2019年)漁業・養殖業生産統計」、「令和元年(2019年)木材統計調査」、「令和元年(2019年)特用林産物生産統計調査」

観光地点別の集客数

◆県の観光入込客数（実人数）

4799万5千人

・うち宿泊客数

617万5千人

・外国人宿泊客数

116万7千人

◆観光消費額 2933億円



千本松原・国営木曽三川公園  
136万人

千代保稲荷神社  
161万人

岐阜公園  
102万人

伊奈波神社  
148万人

長良川鶺鴒  
9万人

世界遺産白川郷  
203万人

高山地域  
383万人

下呂温泉  
123万人

河川環境楽園  
529万人

土岐プレミアムアウトレット  
668万人

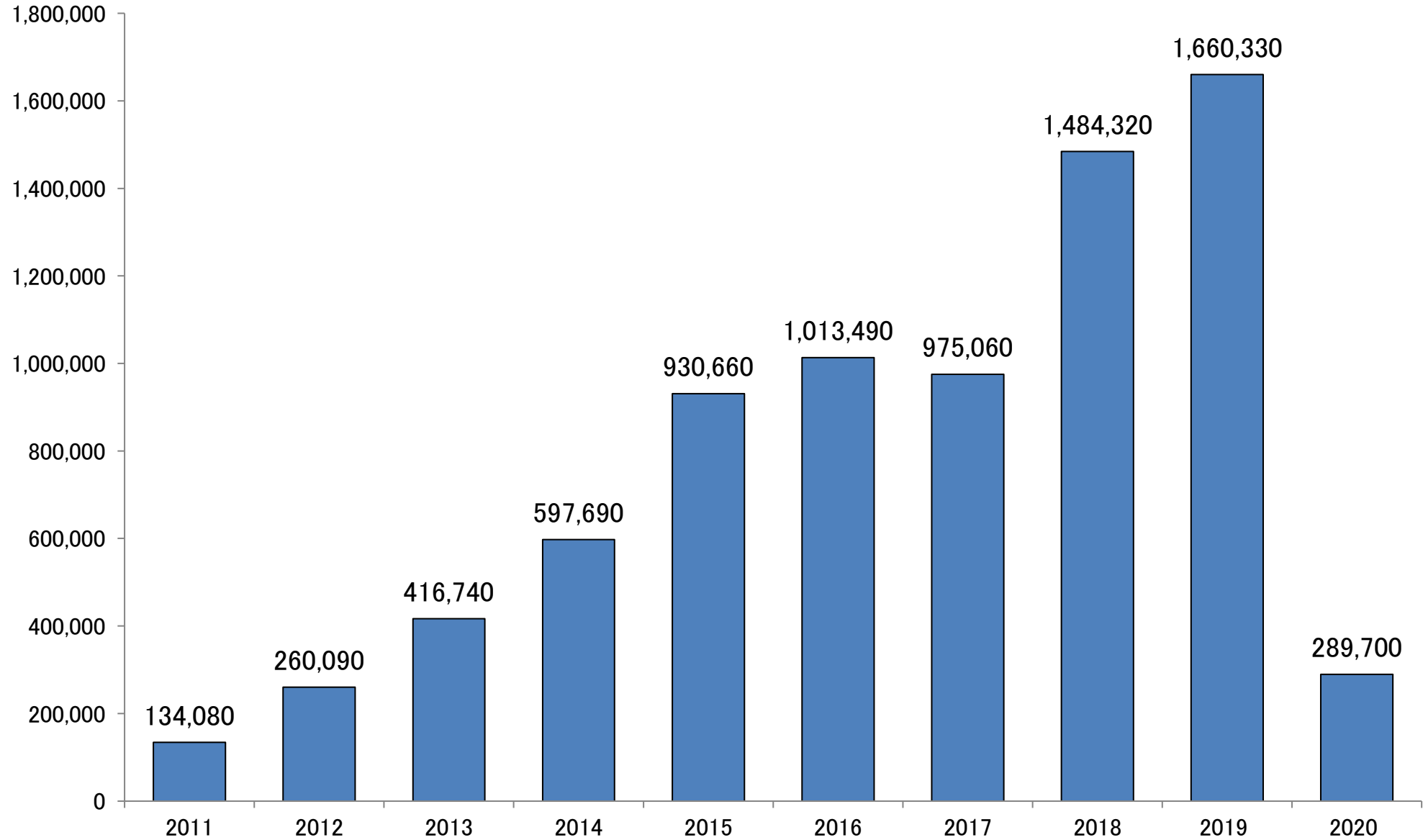
馬籠宿  
66万人

奥飛騨温泉郷  
62万人



(人)

外国人宿泊者数の推移(岐阜県)



出典: 観光庁「宿泊旅行統計調査」

# お願い：統計調査にご協力を！

統計データのほとんどは、国民のみなさんの統計調査への協力によって初めて分かることです。

みなさんが社会人となり、統計調査への協力が求められた場合には、回答へのご協力をお願いします。

\* 多くの統計調査は、法律で国民の義務となっています。



令和2年に実施された国勢調査（次回は令和7年）

日本に住む全世界参加の国勢調査はじまります。

5年に1度の日本で最も重要な統計調査「国勢調査」を、2020年(令和2年)10月1日現在で実施します。「日本に住む人や世帯」について知ることで、生活環境の改善や防災計画など、わたしたちの生活に欠かせない様々な施策に役立てられる大切な調査です。みんなで参加して、みんなで日本の未来をつかっていく。100年目の「#みんなの国勢調査」、9月14日からインターネット回答がはじまります。

全16問  
回答時間  
約10分

回答義務  
国勢調査は法律で定められた義務です。

世界の国々  
参加の機会  
全世界

Let's Join!!  
#みんなの国勢調査

国勢調査2020  
<https://www.nokusei2020.go.jp/>

SUSTAINABLE DEVELOPMENT GOALS

国勢調査をよそおった教員(さび)や不審な結果にご注意ください。

国勢調査2020

総務省統計局・都道府県・市区町村

全国の世帯数約1億2千万世帯に約1億2千万人が参加します。

令和3年に実施された経済センサス-活動調査（次回は令和8年）

あなたの回答で、日本の未来が見える。

Answer!  
経済センサス

令和3年6月1日

経済センサス  
活動調査

全国すべての事業所・企業が対象です。