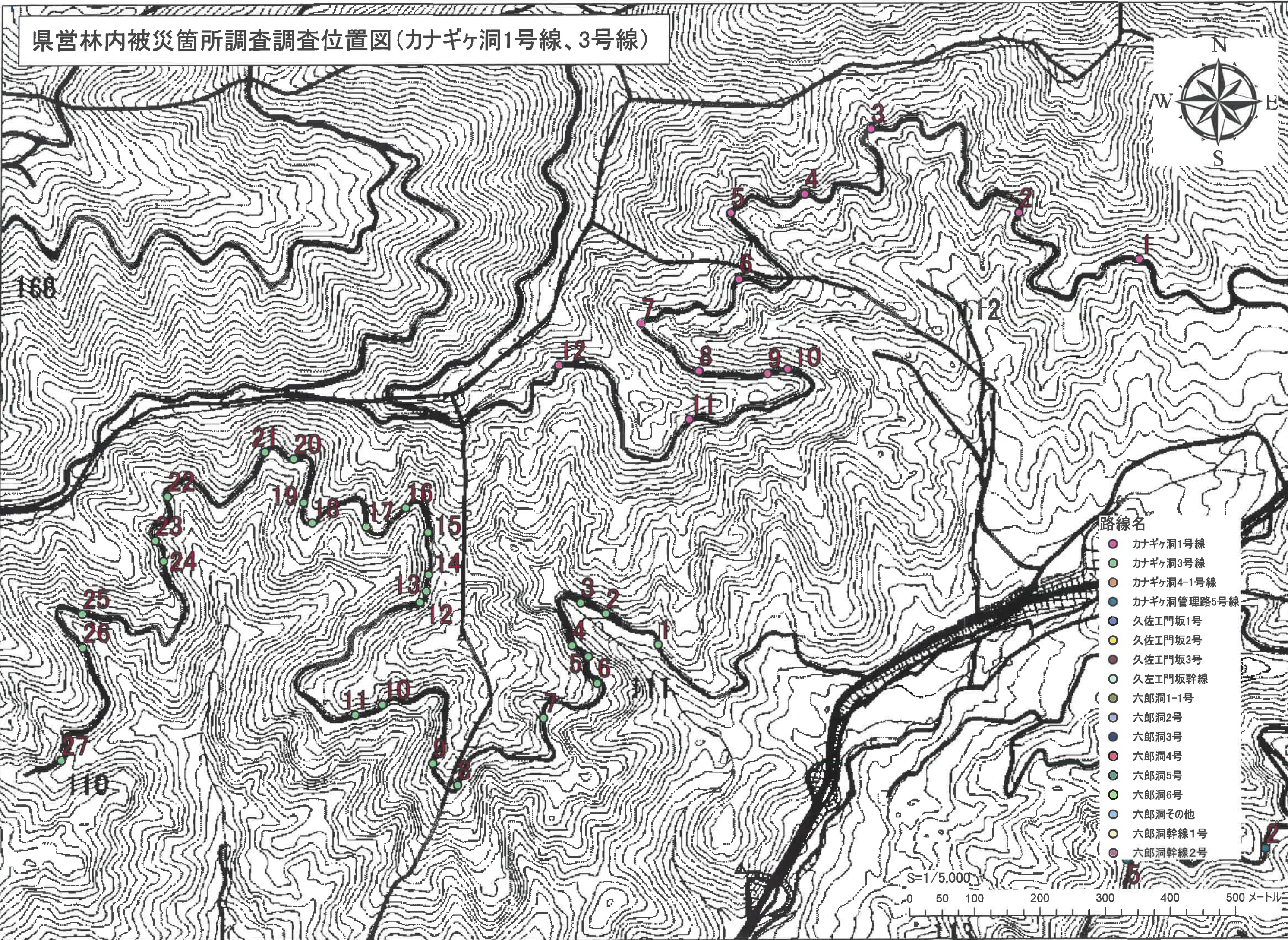


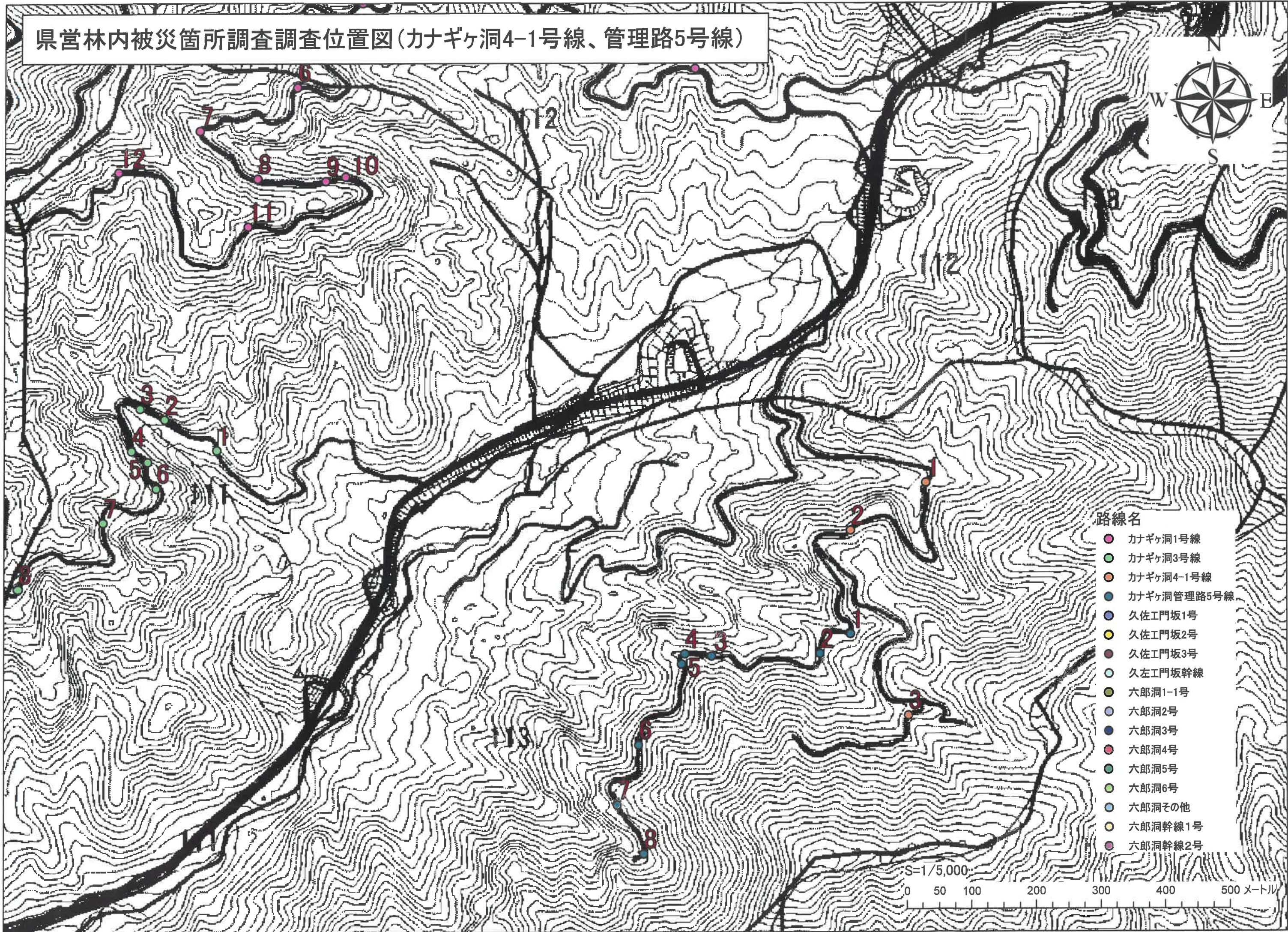
県営林内被災箇所調査調査位置図(カナギヶ洞1号線、3号線)



- 路線名
- カナギヶ洞1号線
  - カナギヶ洞3号線
  - カナギヶ洞4-1号線
  - カナギヶ洞管理路5号線
  - 久佐工門坂1号
  - 久佐工門坂2号
  - 久佐工門坂3号
  - 久佐工門坂幹線
  - 六郎洞1-1号
  - 六郎洞2号
  - 六郎洞3号
  - 六郎洞4号
  - 六郎洞5号
  - 六郎洞6号
  - 六郎洞その他
  - 六郎洞幹線1号
  - 六郎洞幹線2号

S=1/5,000  
0 50 100 200 300 400 500メートル

県営林内被災箇所調査調査位置図(カナギヶ洞4-1号線、管理路5号線)



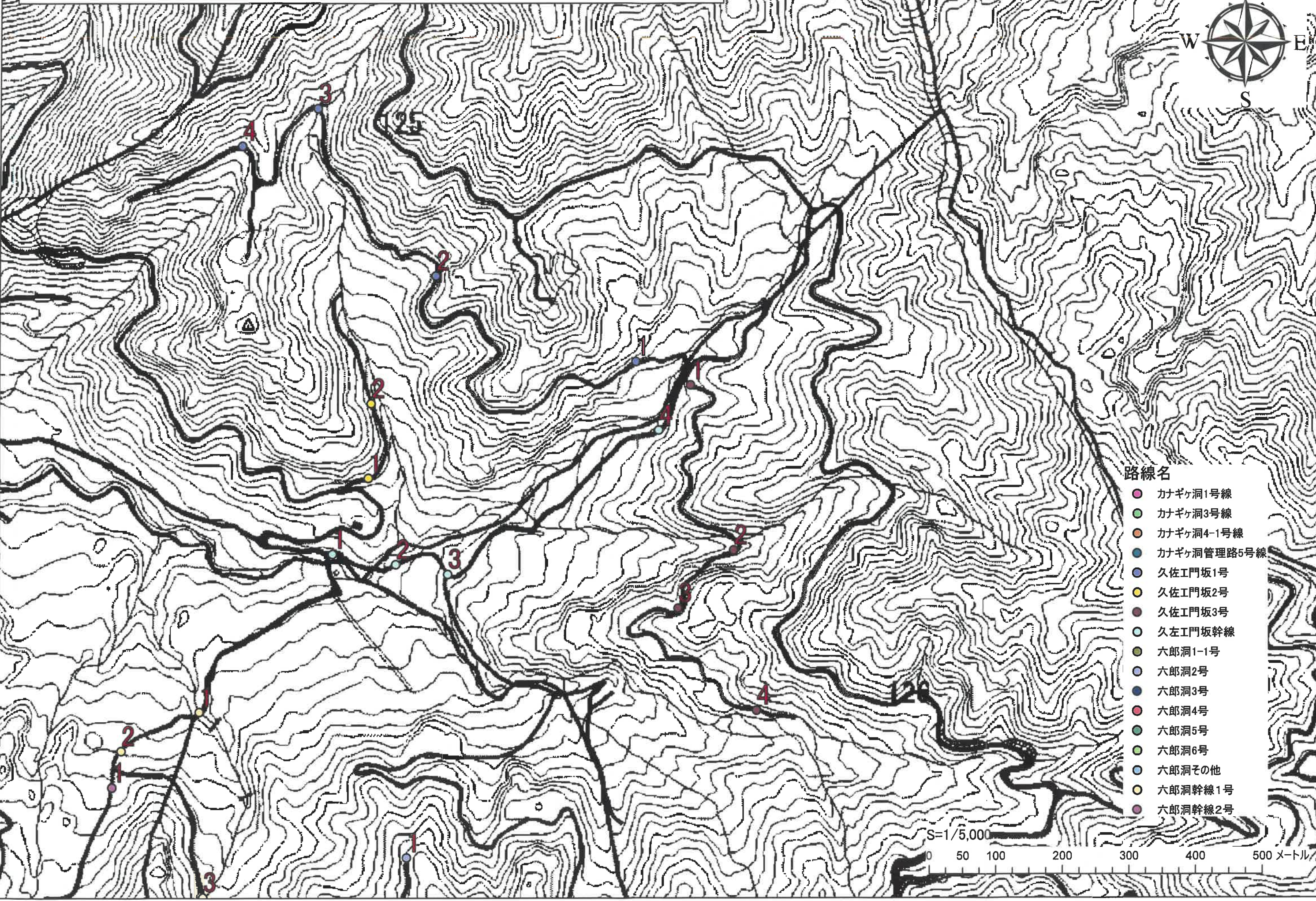
路線名

- カナギヶ洞1号線
- カナギヶ洞3号線
- カナギヶ洞4-1号線
- カナギヶ洞管理路5号線
- 久佐工門坂1号
- 久佐工門坂2号
- 久佐工門坂3号
- 久左工門坂幹線
- 六郎洞1-1号
- 六郎洞2号
- 六郎洞3号
- 六郎洞4号
- 六郎洞5号
- 六郎洞6号
- 六郎洞その他
- 六郎洞幹線1号
- 六郎洞幹線2号

S=1/5,000

0 50 100 200 300 400 500メートル

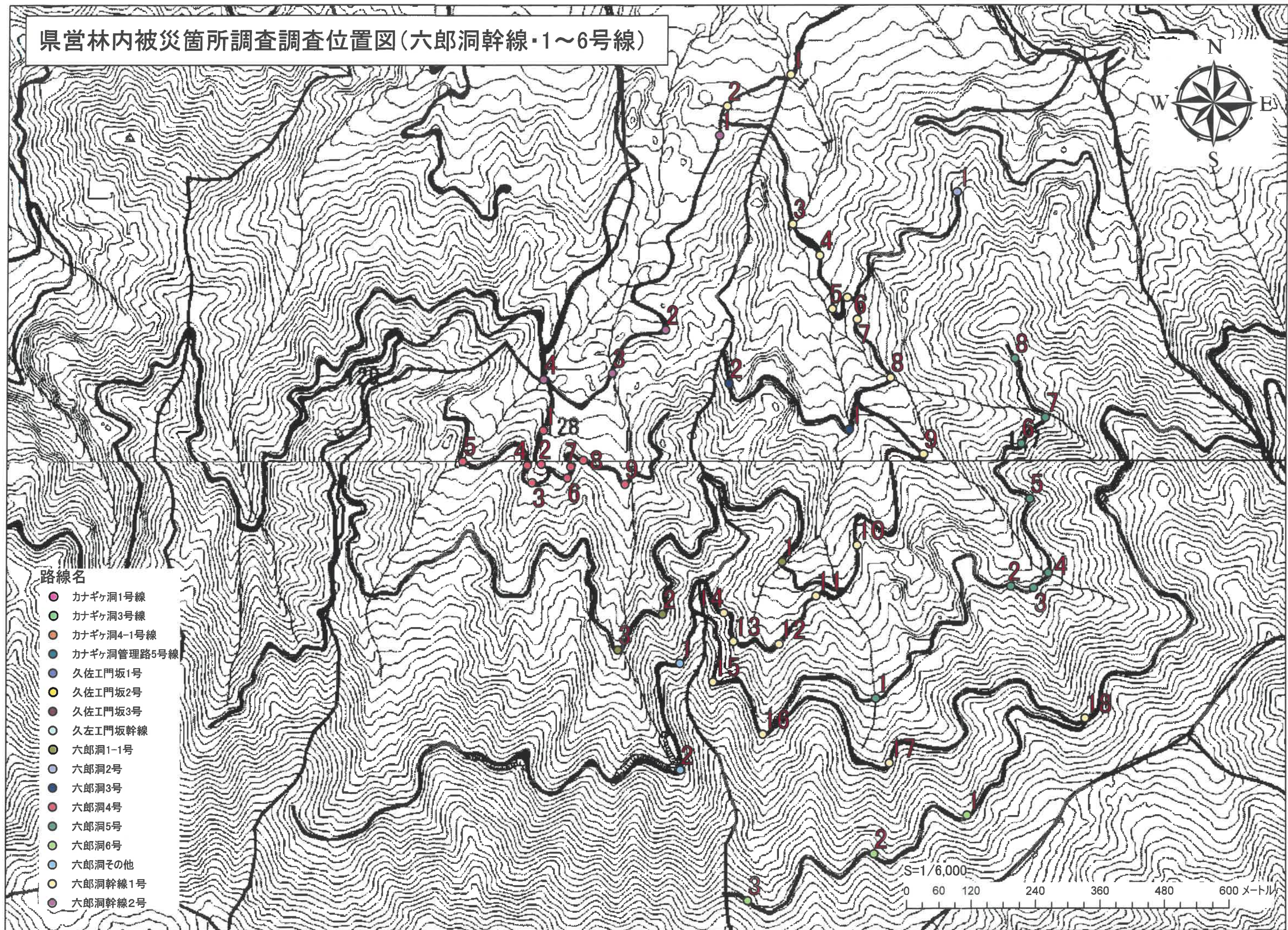
県営林内被災箇所調査調査位置図(久左工門坂幹線・1～3号線)



- 路線名
- カナギヶ洞1号線
  - カナギヶ洞3号線
  - カナギヶ洞4-1号線
  - カナギヶ洞管理路5号線
  - 久佐工門坂1号
  - 久佐工門坂2号
  - 久佐工門坂3号
  - 久佐工門坂幹線
  - 六郎洞1-1号
  - 六郎洞2号
  - 六郎洞3号
  - 六郎洞4号
  - 六郎洞5号
  - 六郎洞6号
  - 六郎洞その他
  - 六郎洞幹線1号
  - 六郎洞幹線2号



# 県営林内被災箇所調査調査位置図(六郎洞幹線・1～6号線)



## 路線名

- カナギヶ洞1号線
- カナギヶ洞3号線
- カナギヶ洞4-1号線
- カナギヶ洞管理路5号線
- 久佐工門坂1号
- 久佐工門坂2号
- 久佐工門坂3号
- 久左工門坂幹線
- 六郎洞1-1号
- 六郎洞2号
- 六郎洞3号
- 六郎洞4号
- 六郎洞5号
- 六郎洞6号
- 六郎洞その他
- 六郎洞幹線1号
- 六郎洞幹線2号

