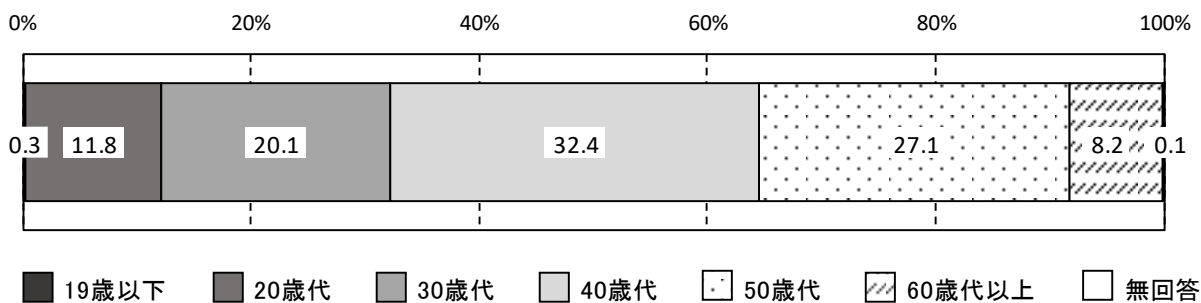


II. 女性従業員調査

第十章 女性従業員調査の概要

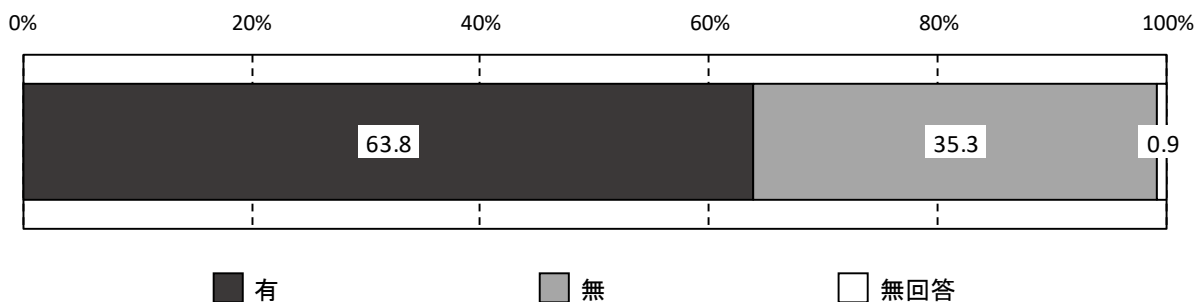
(F1) 年代

回答者数(n = 768)



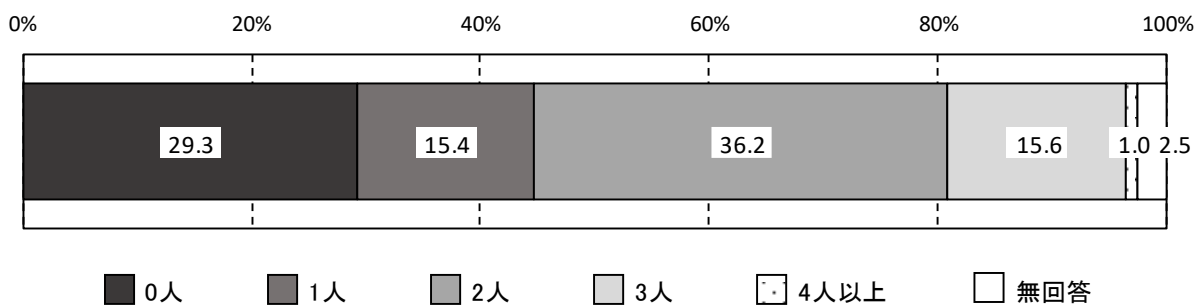
(F2) 配偶者の有無

回答者数(n = 768)



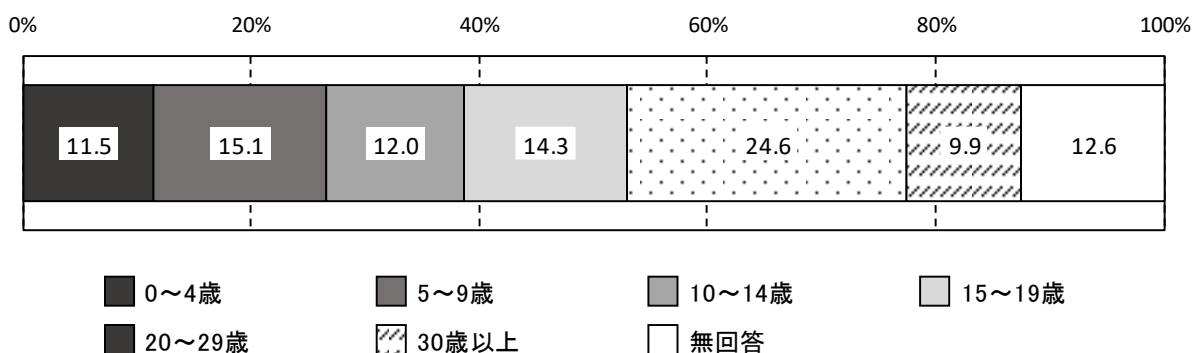
(F3) 子どもの数

回答者数(n = 768)



(F4) 末子の年齢

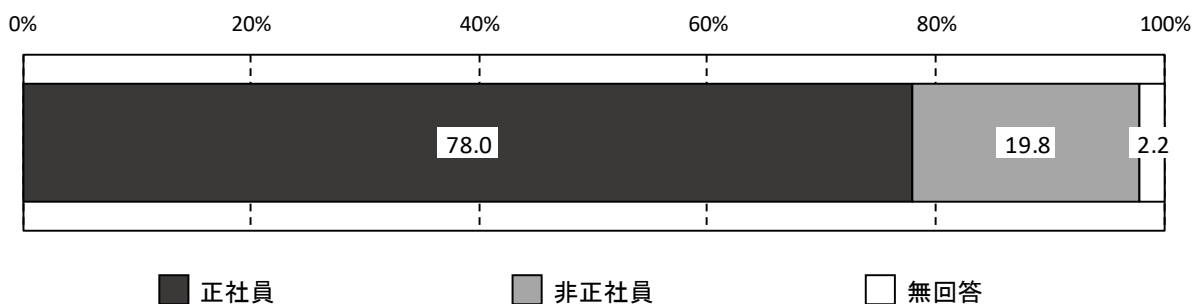
回答者数(n = 524) (※)



※回答者母数 = F3で「1人」以上とお答えの方。

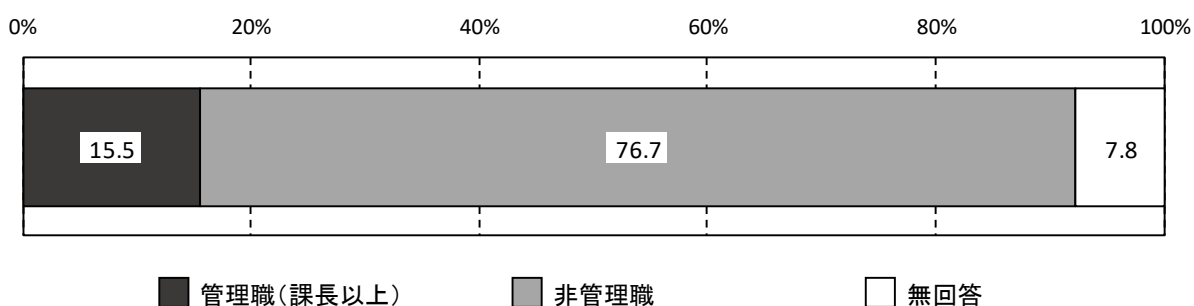
(F5) 雇用形態

回答者数(n = 768)



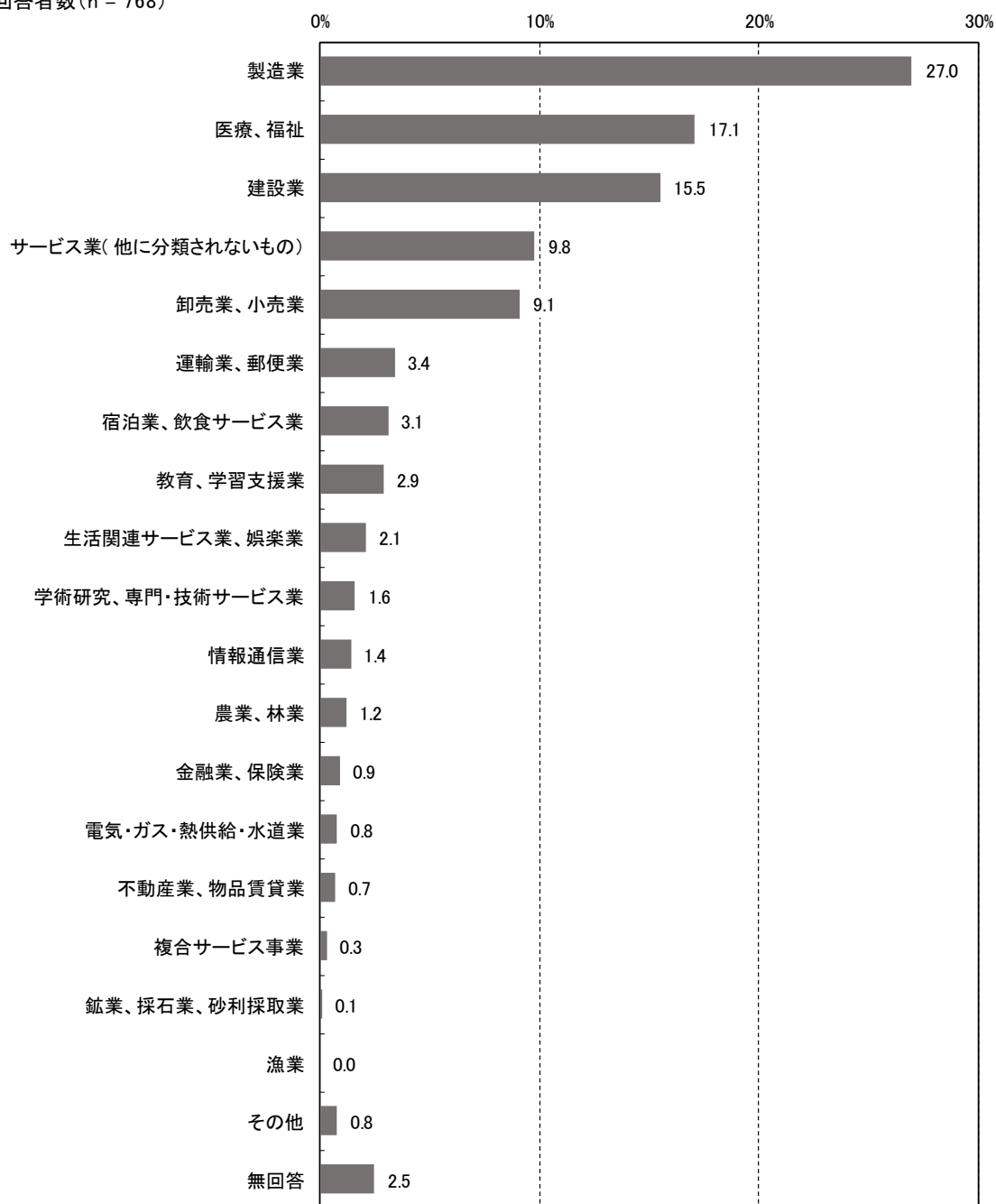
(F6) 管理職・非管理職の別

回答者数(n = 768)



(F7) 業種

回答者数(n = 768)



(F8) 勤続年数

回答者数(n = 768)

