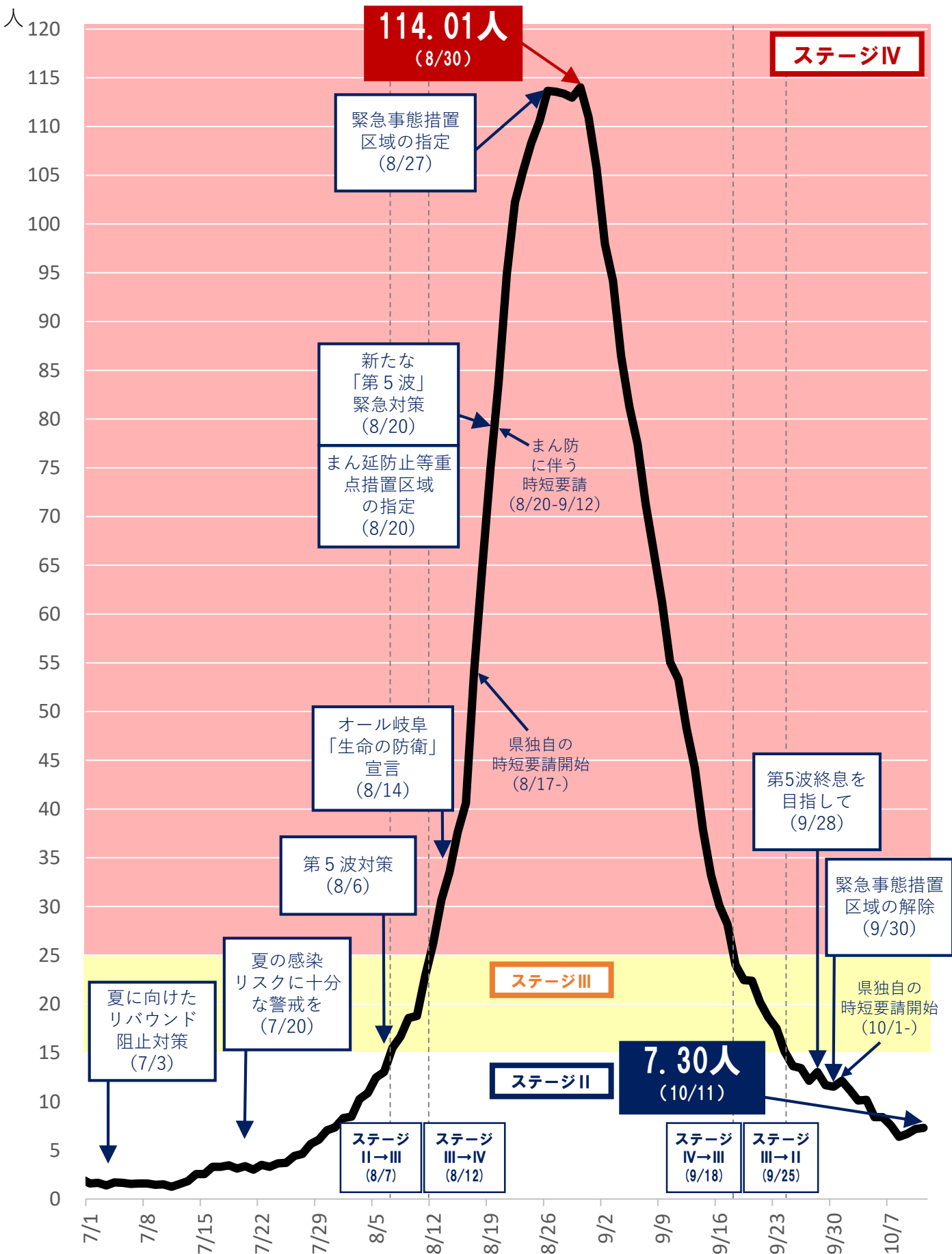
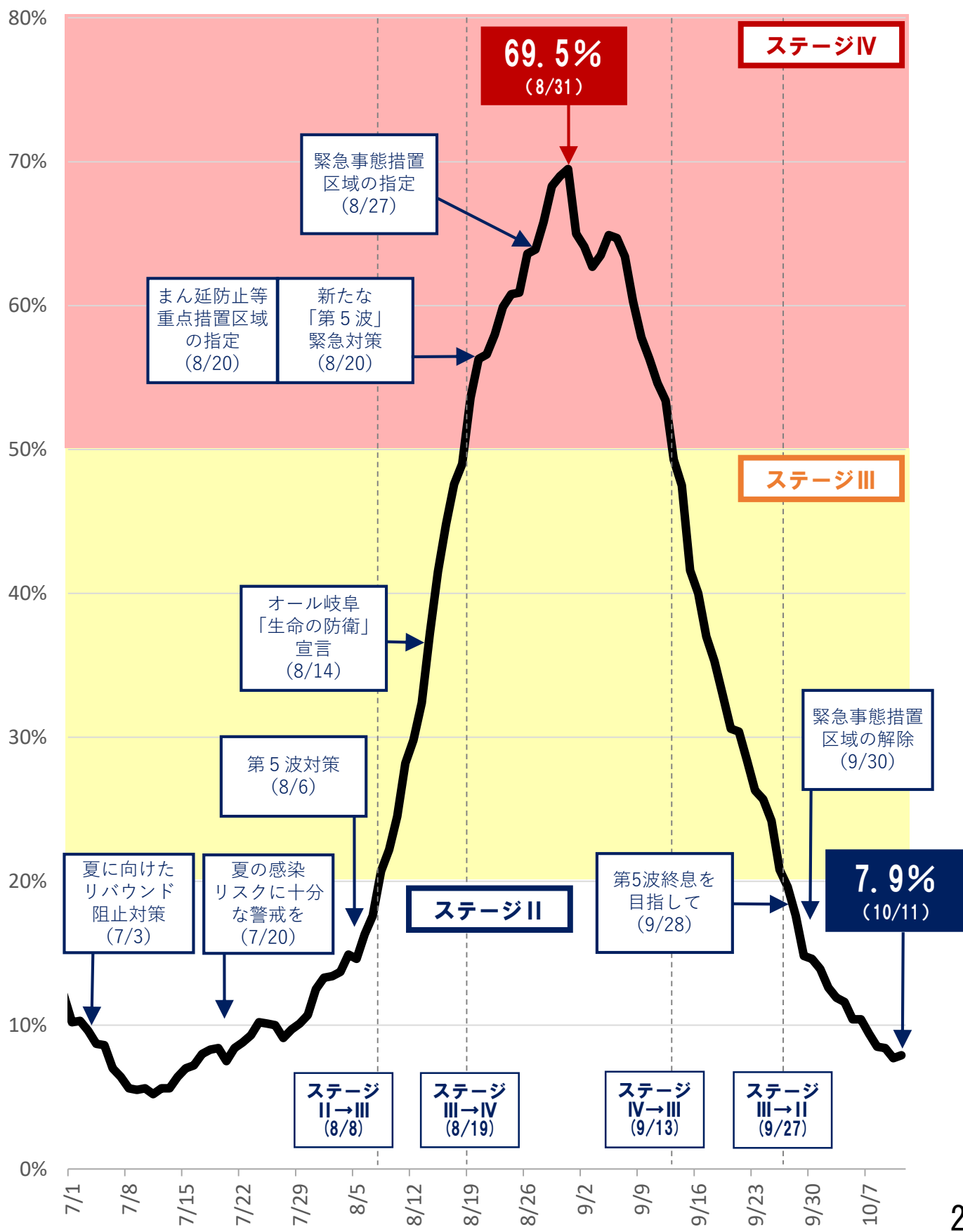


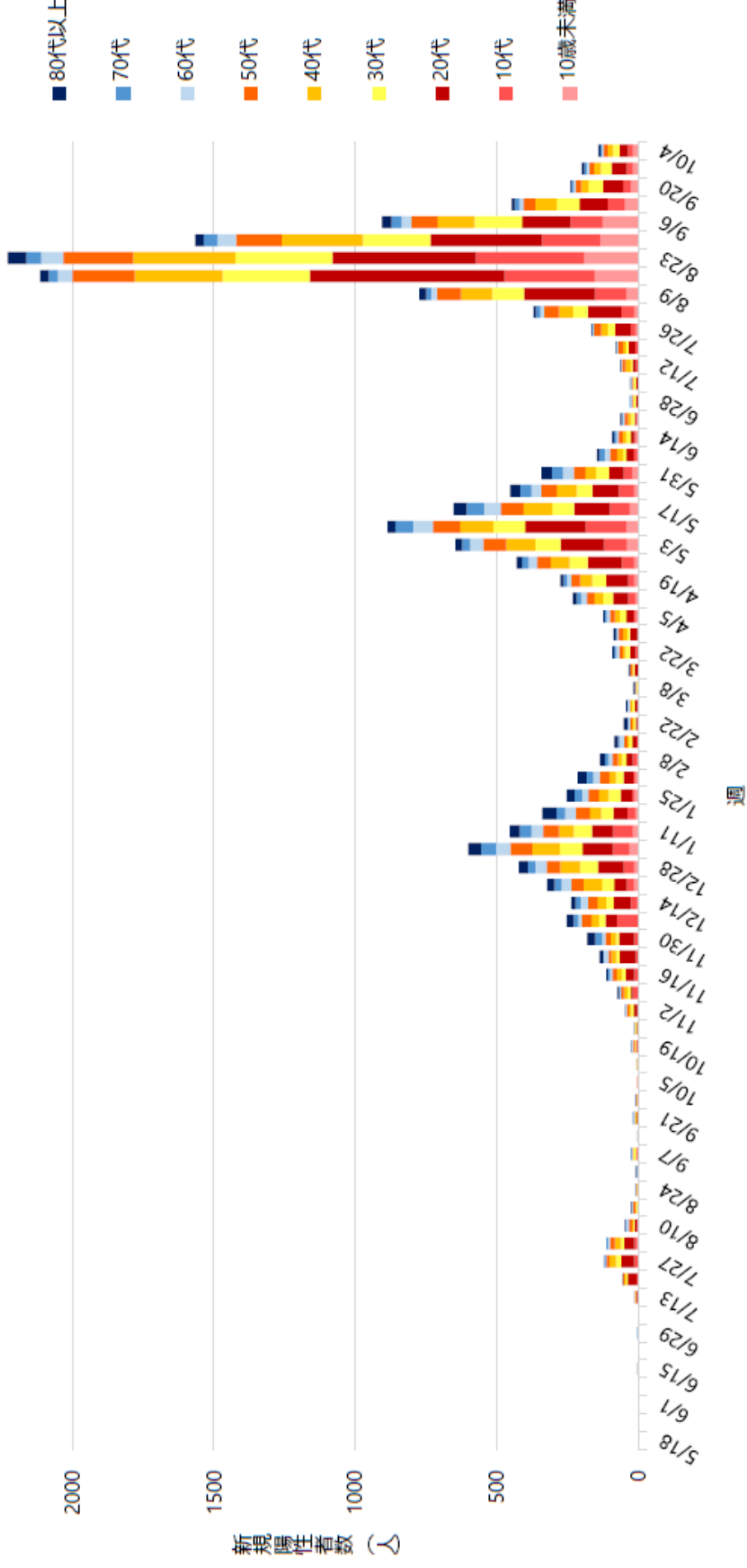
県の10万人あたり新規感染者数 (7日間移動合計)の推移と県の対策



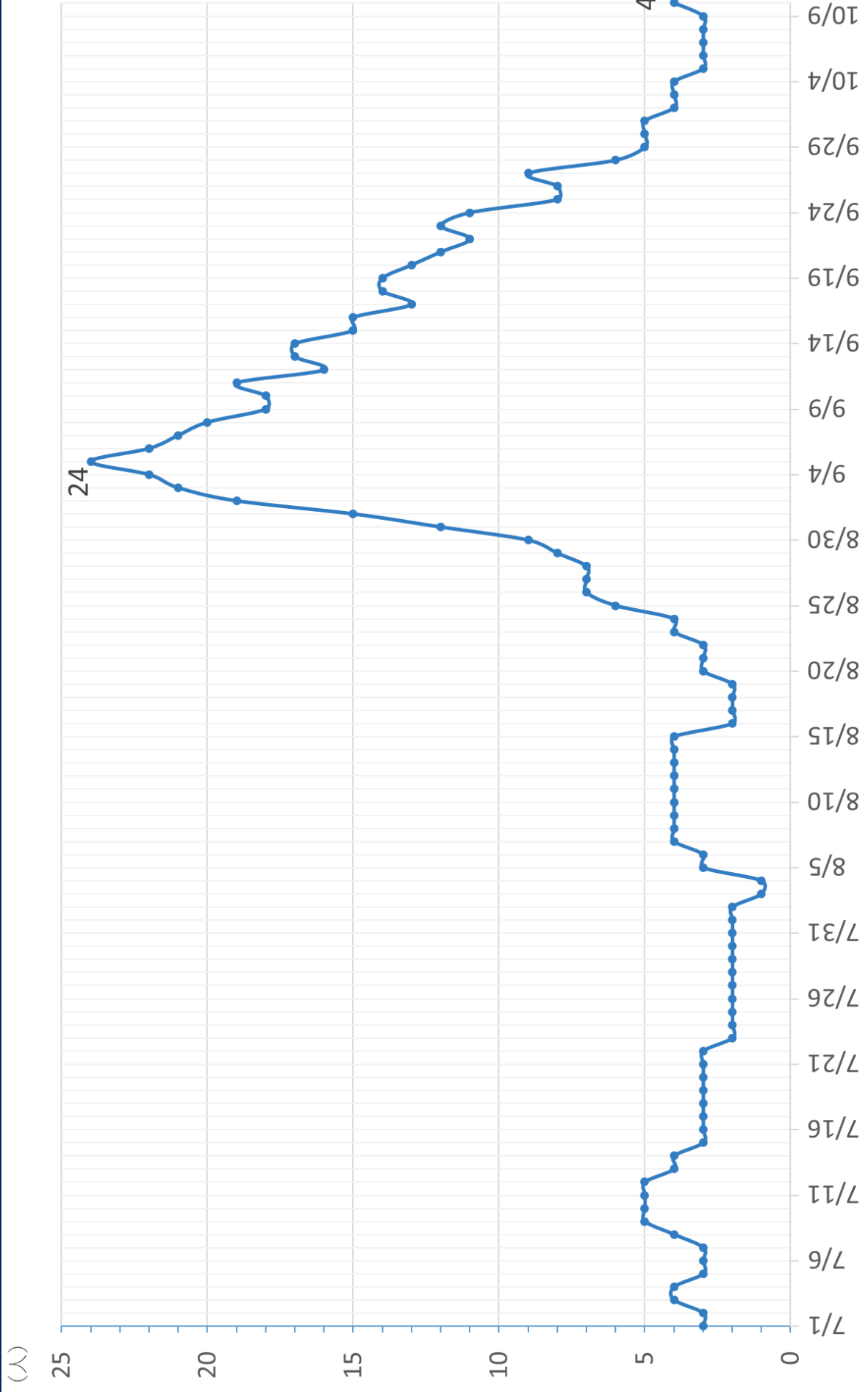
県の病床使用率の推移と対策



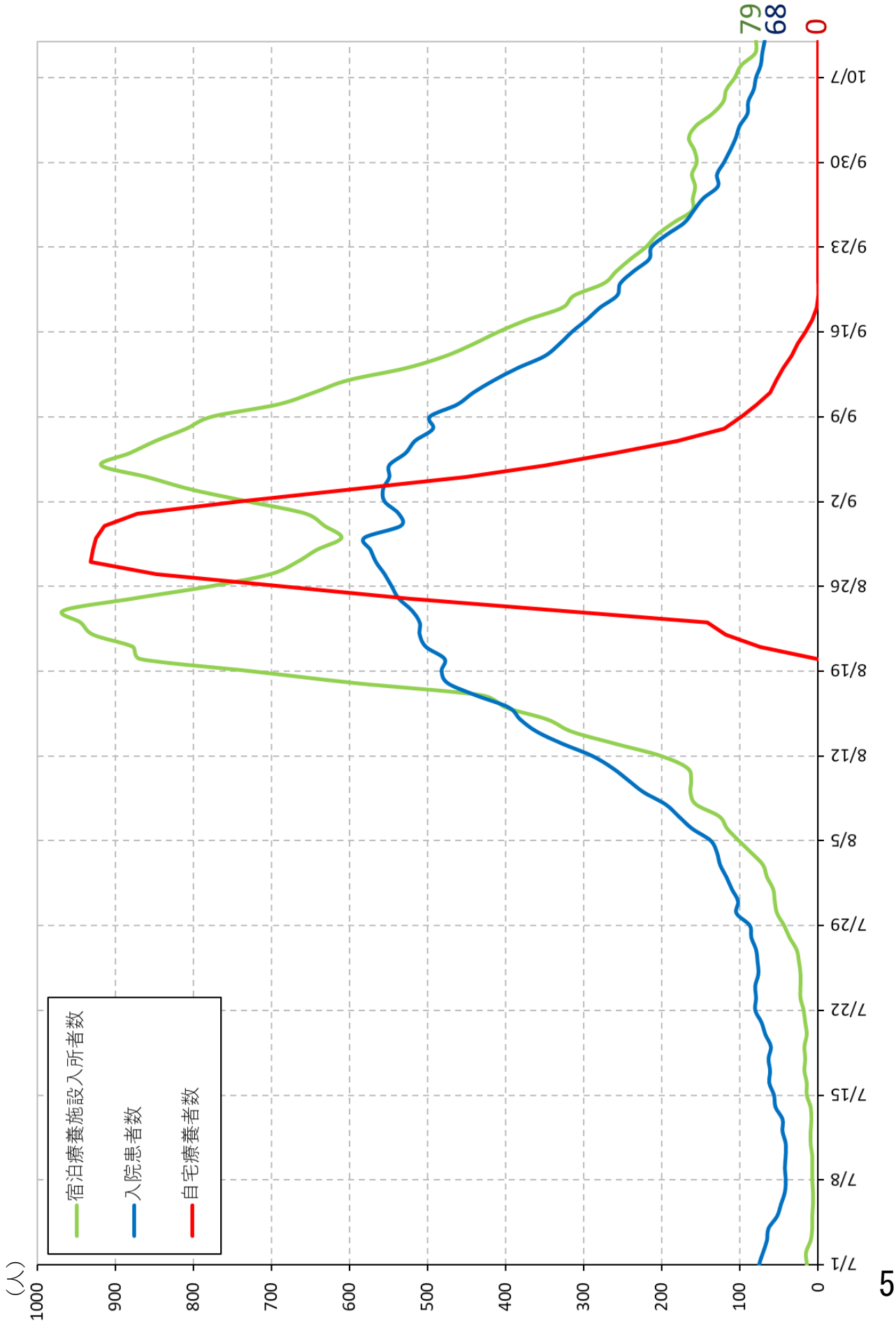
週別・年代別・新規患者数推移



岐阜県の重症者の推移

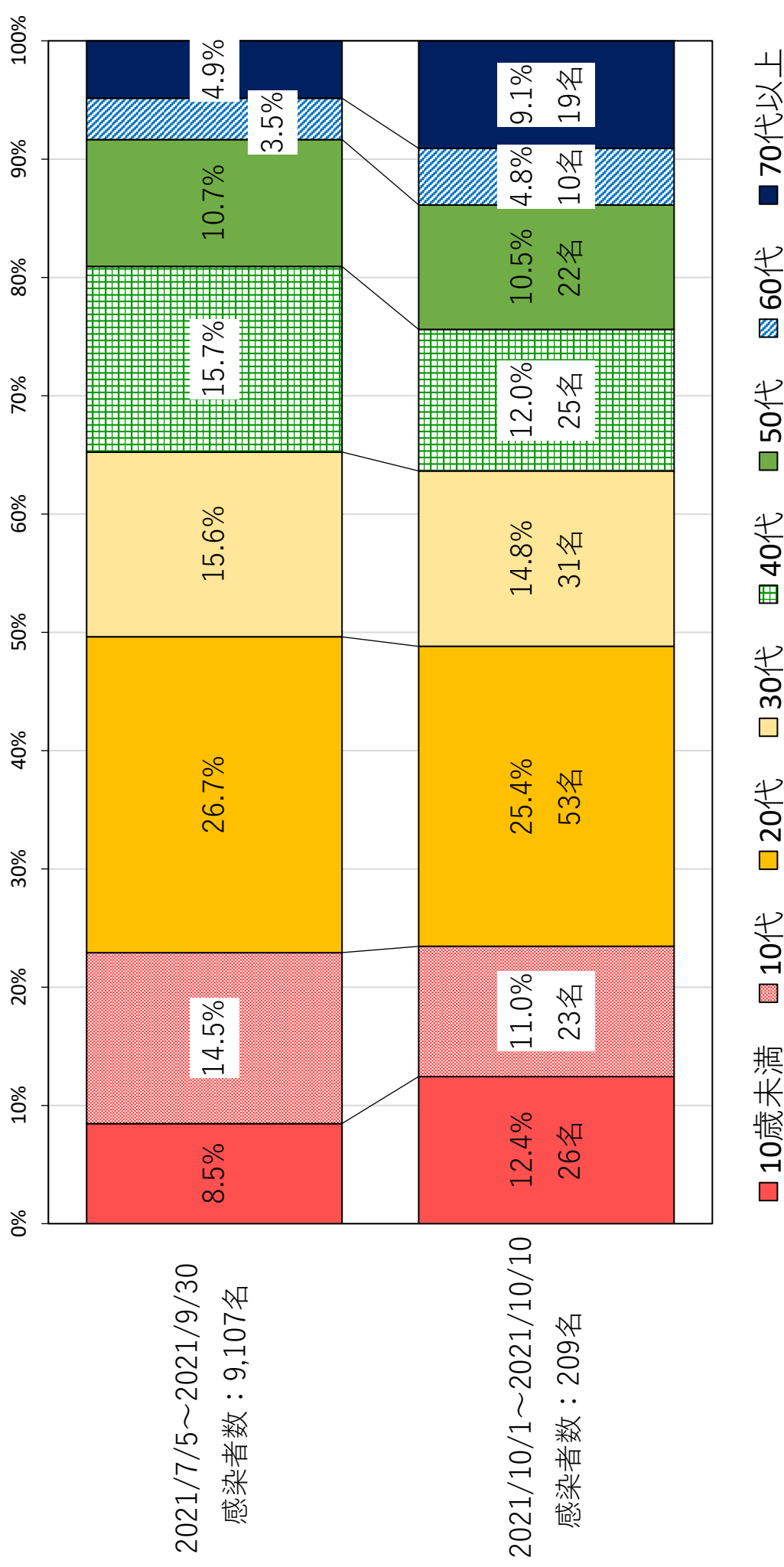


岐阜県の療養者数の推移



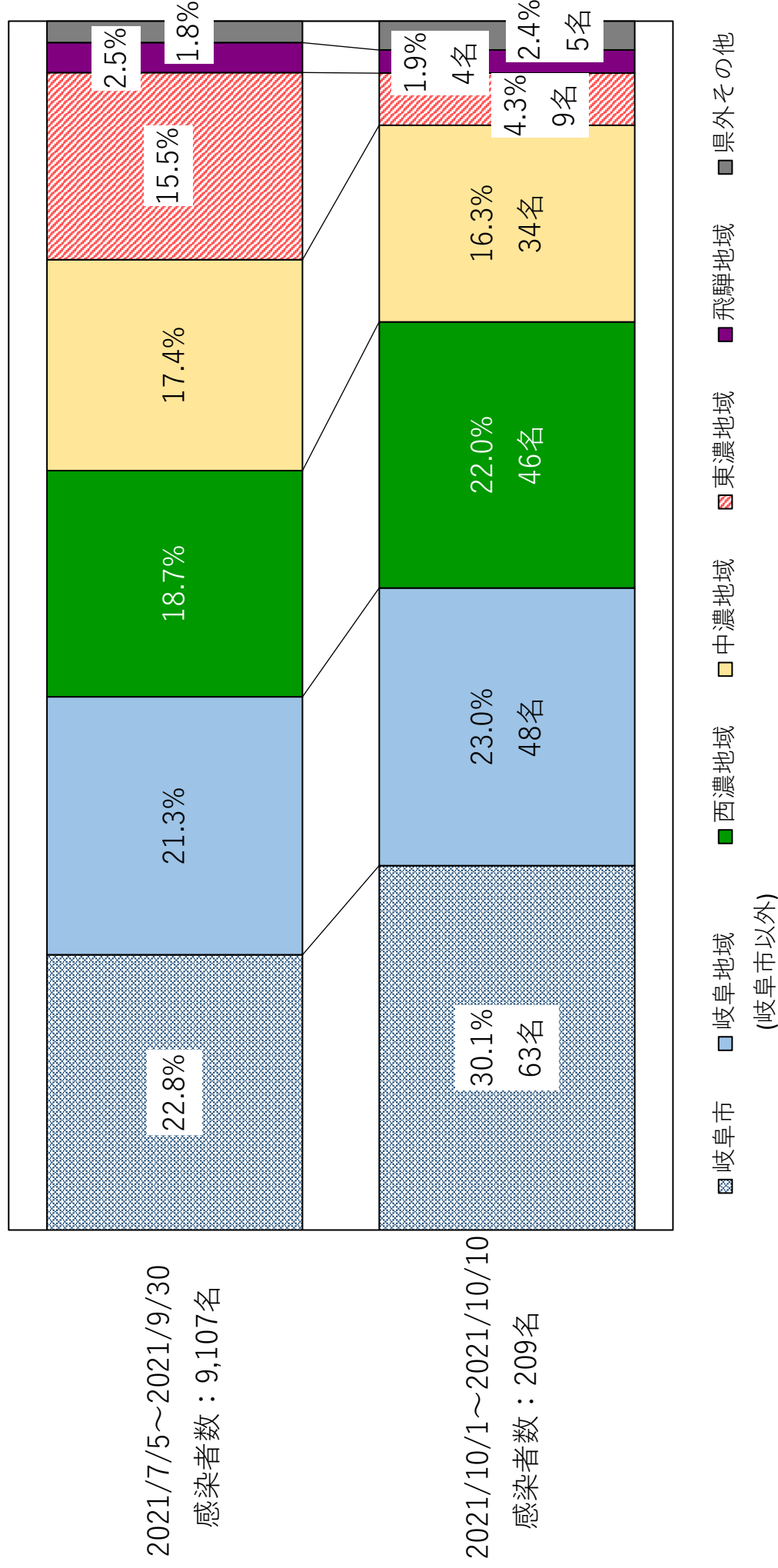
直近の傾向 感染者の年齢構成

10代以下、20代及び30代の割合が多い



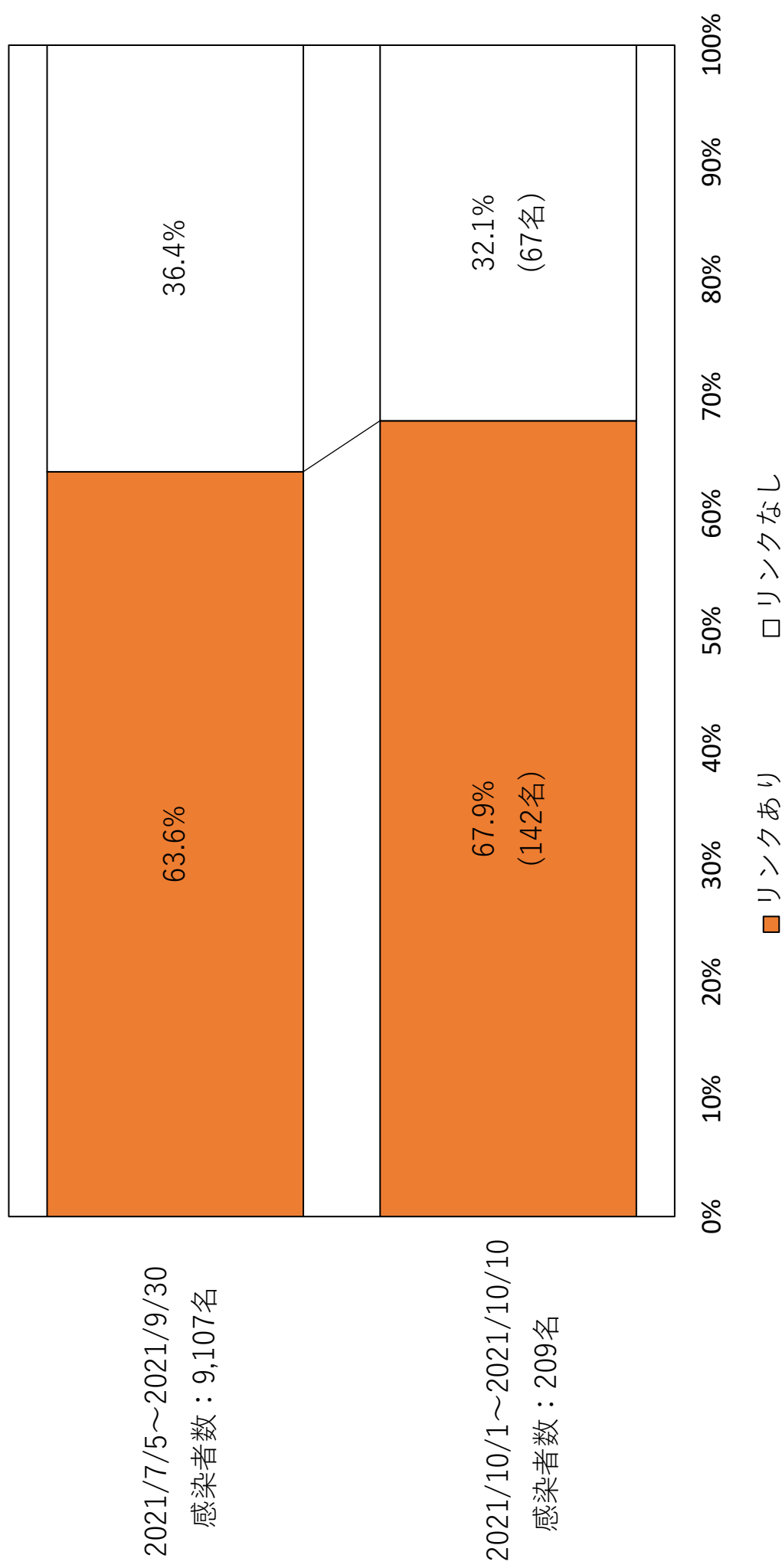
直近の傾向 感染者の居住地

岐阜・西濃圏域で7割強を占める



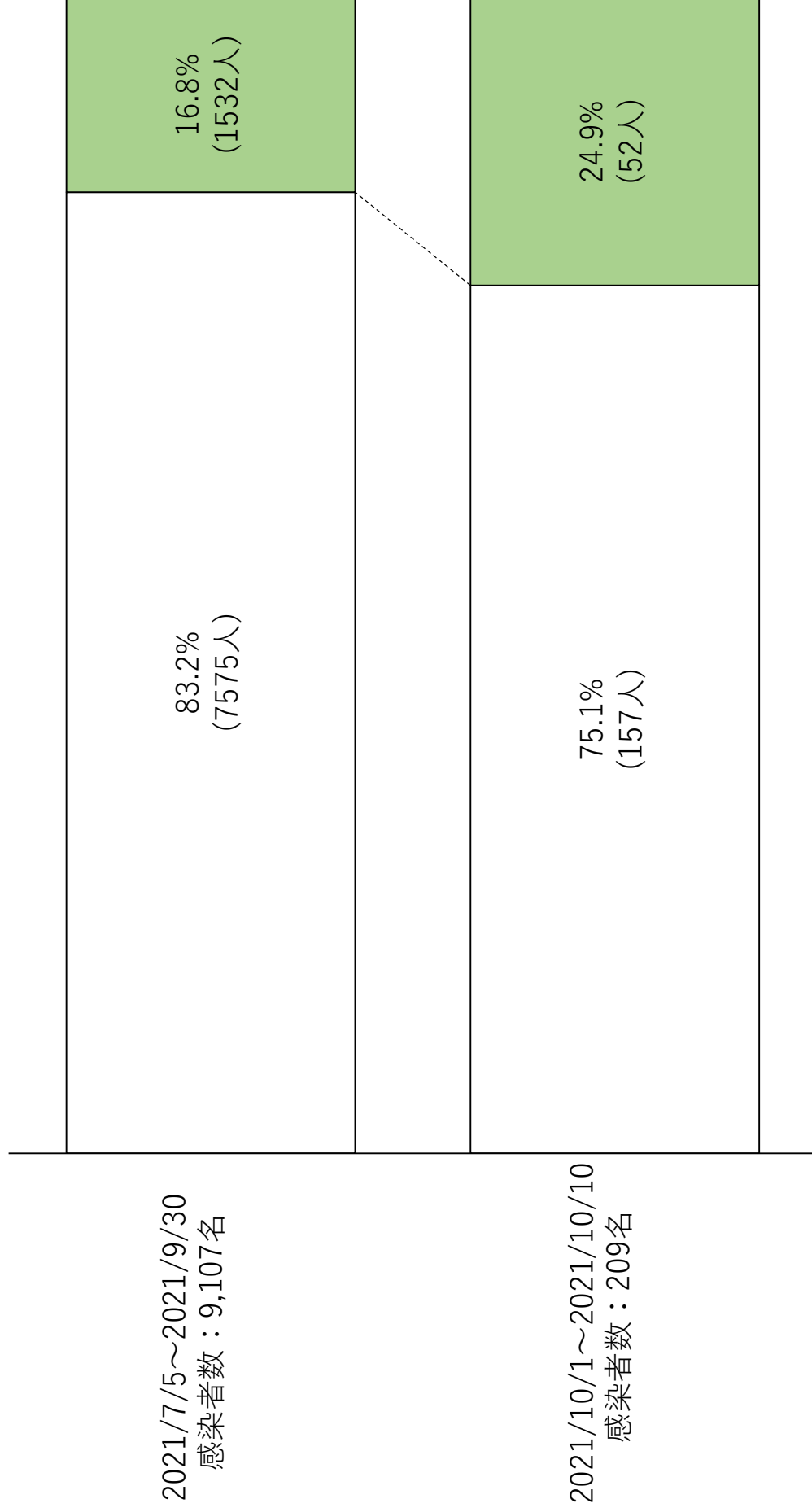
直近の傾向 リンクの有無

感染経路判明事例は7割弱



直近の傾向 感染者に占める外国籍の割合

感染者に占める外国籍の割合は、10月に入りさらに増加

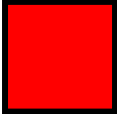

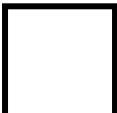


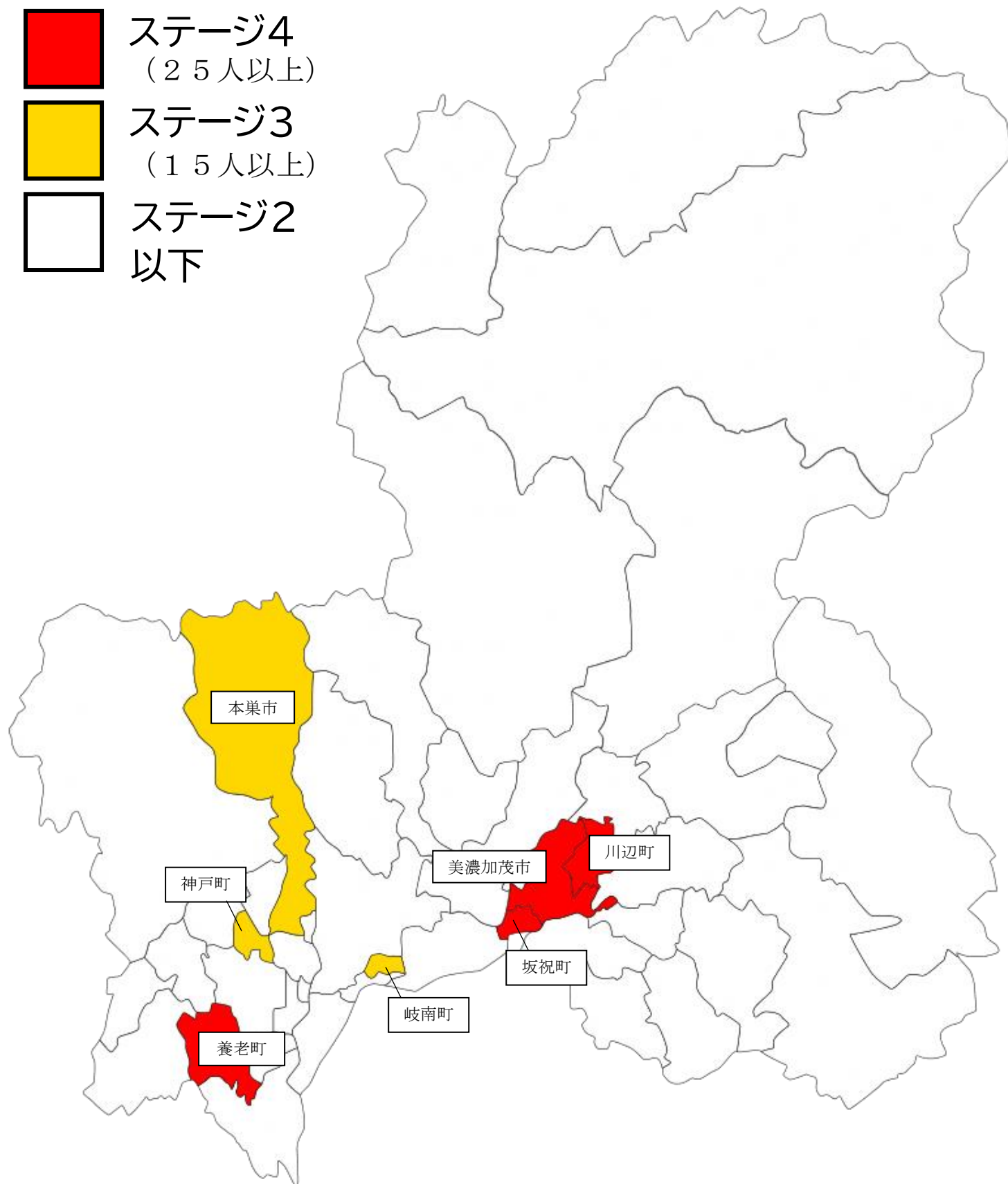
□ 日本国籍 ■ 外国籍

※県内で検査を受け陽性となった県外在住の外国籍の感染者を含む。

岐阜県の感染状況(ステージ別)

人口10万人あたり1週間の新規感染者数
(10月5日~10月11日)

-  ステージ4
(25人以上)
-  ステージ3
(15人以上)
-  ステージ2
以下

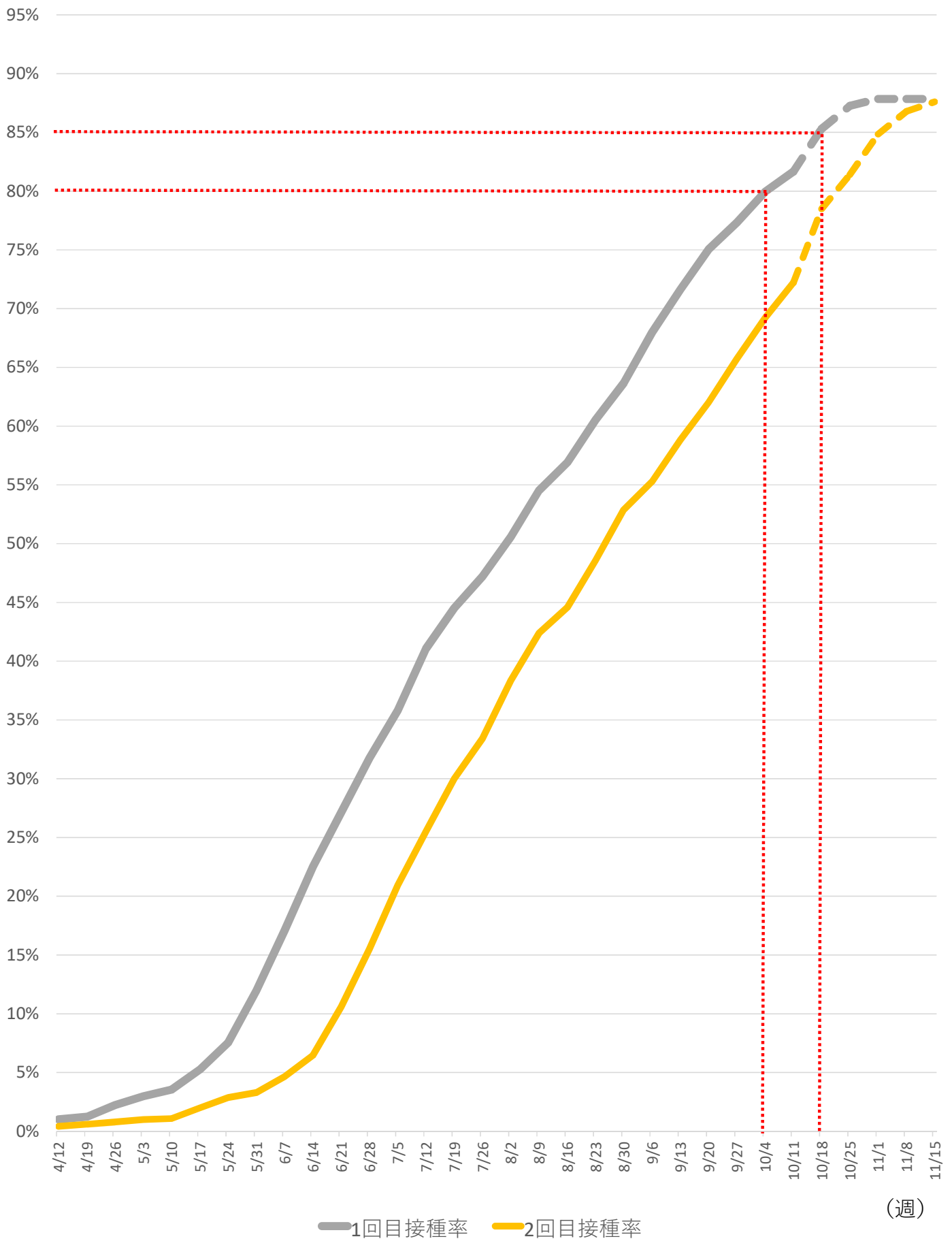


市町村別の感染状況（10月11日公表分まで）

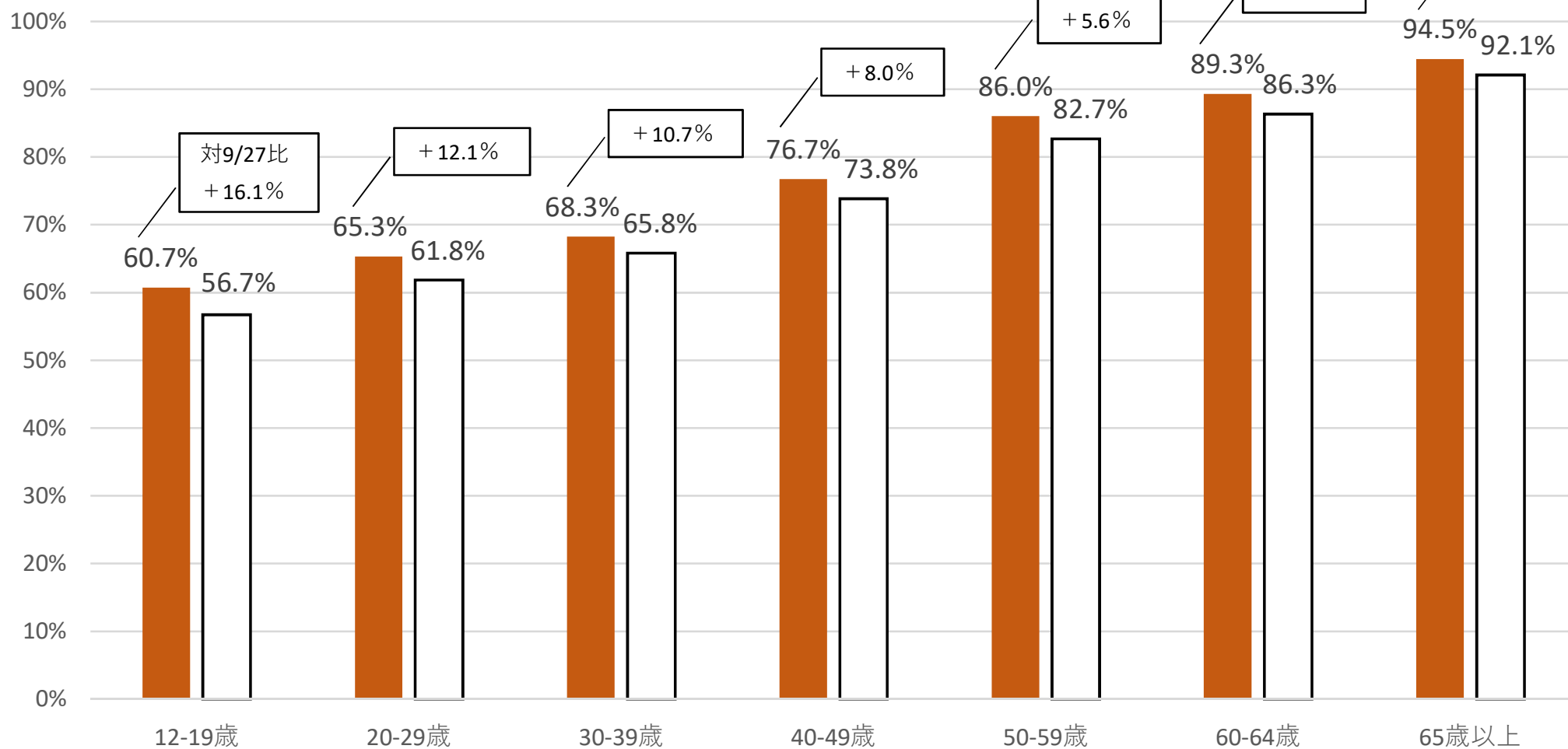
市町村	感染者数					
	累計	8/1以降 (8/1~10/11)	直近一週間（10/5~10/11）			
			順位	人口10万対	順位	
岐阜市	4,484人	2,048人	29人	1	7.23	12
大垣市	1,698人	970人	15人	3	9.44	10
高山市	340人	163人	0人	22	0.00	22
多治見市	979人	503人	1人	16	0.93	21
関市	635人	304人	4人	10	4.62	17
中津川市	489人	319人	1人	16	1.31	20
美濃市	143人	75人	0人	22	0.00	22
瑞浪市	282人	144人	0人	22	0.00	22
羽島市	523人	253人	7人	7	10.52	9
恵那市	223人	122人	0人	22	0.00	22
美濃加茂市	960人	383人	19人	2	33.41	3
土岐市	575人	280人	0人	22	0.00	22
各務原市	1,426人	733人	12人	5	8.32	11
可児市	1,455人	552人	13人	4	12.98	8
山県市	204人	102人	1人	16	3.88	18
瑞穂市	676人	293人	3人	13	5.37	16
飛騨市	39人	20人	0人	22	0.00	22
本巣市	273人	116人	7人	7	21.21	6
郡上市	121人	70人	0人	22	0.00	22
下呂市	94人	42人	2人	15	6.41	13
海津市	235人	157人	0人	22	0.00	22
岐南町	314人	193人	5人	9	19.56	7
笠松町	280人	122人	0人	22	0.00	22
養老町	226人	141人	9人	6	33.25	4
垂井町	182人	96人	1人	16	3.73	19
関ヶ原町	48人	21人	0人	22	0.00	22
神戸町	154人	60人	4人	10	21.32	5
輪之内町	60人	35人	0人	22	0.00	22
安八町	136人	78人	0人	22	0.00	22
揖斐川町	108人	39人	0人	22	0.00	22
大野町	113人	69人	0人	22	0.00	22
池田町	113人	64人	0人	22	0.00	22
北方町	214人	118人	1人	16	5.48	15
坂祝町	96人	49人	3人	13	36.02	2
富加町	27人	12人	0人	22	0.00	22
川辺町	85人	21人	4人	10	40.38	1
七宗町	20人	6人	0人	22	0.00	22
八百津町	115人	29人	0人	22	0.00	22
白川町	28人	6人	0人	22	0.00	22
東白川村	7人	0人	0人	22	0.00	22
御嵩町	144人	64人	1人	16	5.68	14
白川村	2人	1人	0人	22	0.00	22
県外その他	292人	156人	3人			

※ 順位は、感染者数の多い順
 ※ 人口10万対の母数（R1.10.1時点）岐阜県：「総務省 人口推計 第4表」、市町村：「令和元年県人口動態統計調査結果」

県内接種率の推移（12歳以上人口に対する接種率）



年代別接種率（1回目：10月10日時点）



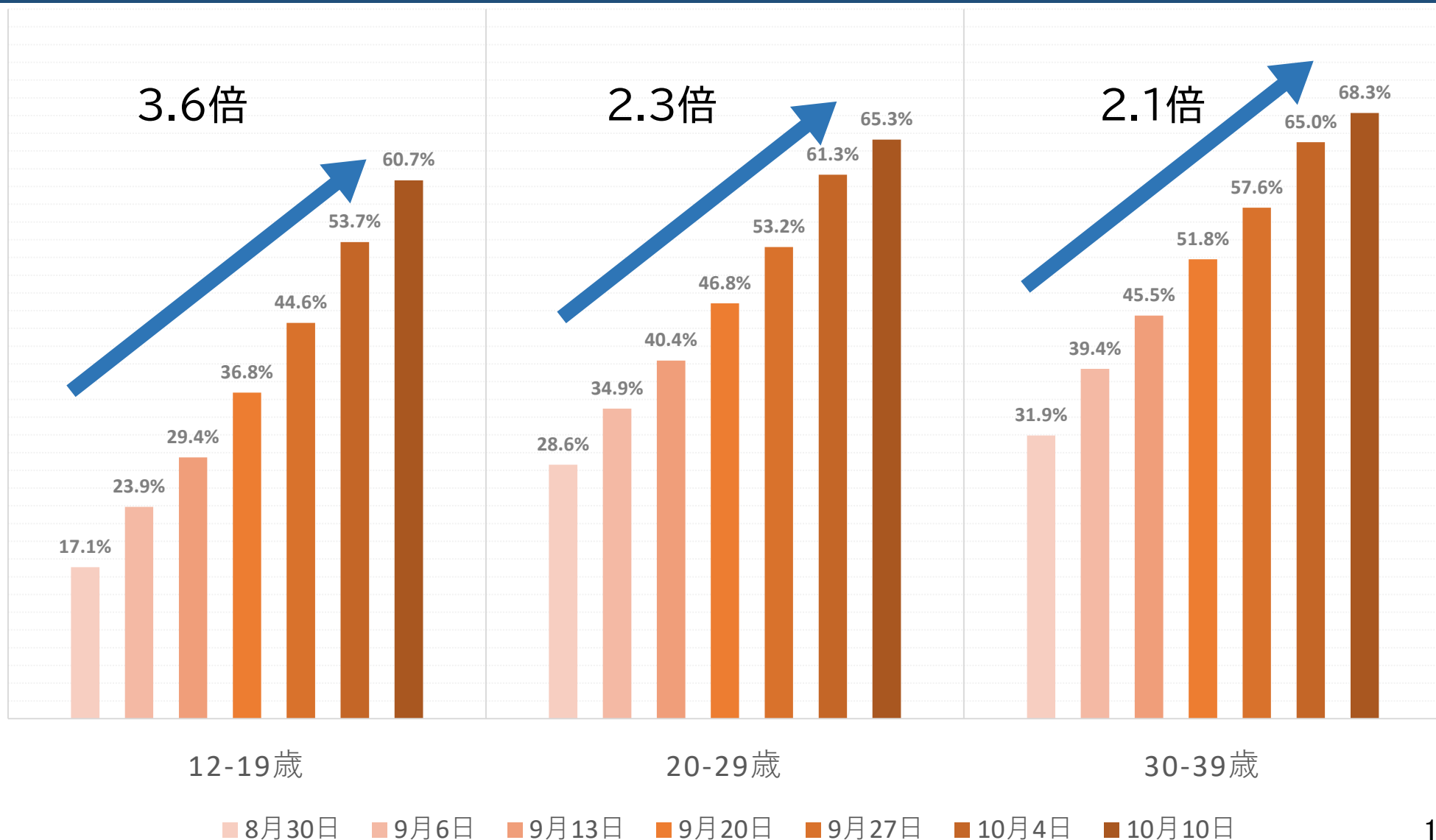
出典「ワクチン接種記録システム(VRS)」

注：職域接種及び医療従事者等接種の一部(VRS未入力分)を含まない。

■ 岐阜県 □ 全国

○若年層接種率の伸び率

8月下旬以降、10代～30代の接種スピードが加速



10月11日時点

市町村集団接種会場の終了時期

- 全市町村において、希望者への1回目接種は、10月中に終了見込み。
- その上で、2割弱の市町は予備日等の確保のため、11月下旬まで集団接種会場を開場の意向。

終了済み：2団体（七宗町、白川村）

終了時期	団体数
10月中	9
11月上旬	5
11月中旬	20
11月下旬	6