



## 平成22年10月分 毎月勤労統計調査結果

### 賃金

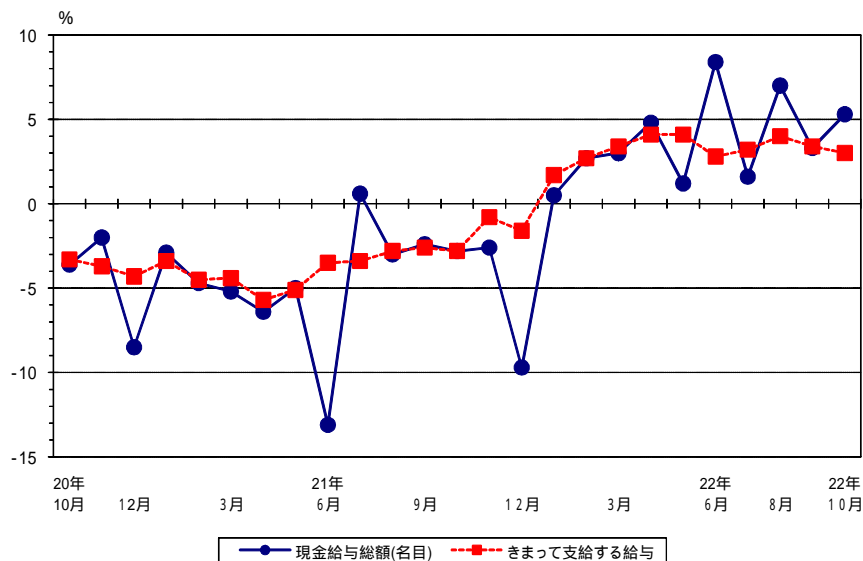
・10月のきまって支給する給与は、規模5人以上で243,664円、前年同月比3.0%増で、10ヶ月連続で前年同月を上回った。（規模30人以上では268,998円、前年同月比1.5%増で、12ヶ月連続で前年同月を上回った。）

なお、特別に支払われた給与を含む現金給与総額は、規模5人以上で251,216円、前年同月比5.3%増であった。（規模30人以上では282,042円、前年同月比5.1%増であった。）

表1 賃金の動き

| 産 業          | 現金給与総額  |      |     |     | きまって支給する給与 |     |       |         | 特別に支払われた給与 |        |        |        |
|--------------|---------|------|-----|-----|------------|-----|-------|---------|------------|--------|--------|--------|
|              | 実 数     | 指数   | 前月比 |     | 実 数        | 前月比 | 前年同月比 | 所定内給与   |            | 実 数    | 前年同月差  |        |
|              |         |      | 円   | %   |            |     |       | 円       | %          |        |        |        |
| 【事業所規模5人以上】  |         |      |     |     |            |     |       |         |            |        |        |        |
| 調 査 産 業 計    | 251 216 | 87.3 | 2.2 | 5.3 | 243 664    | 0.3 | 3.0   | 226 550 | 2.7        | 17 114 | 7 552  | 5 501  |
| 建 設 業        | 297 800 | 83.4 | 1.7 | 0.8 | 297 800    | 1.6 | 0.9   | 283 519 | 2.5        | 14 281 | 0      | 23     |
| 製 造 業        | 284 644 | 90.3 | 7.2 | 6.0 | 261 546    | 0.2 | 0.7   | 234 087 | 2.1        | 27 459 | 23 098 | 17 912 |
| 卸 売 業、小 売 業  | 199 582 | 90.3 | 2.9 | 6.2 | 198 796    | 2.0 | 6.7   | 191 553 | 6.5        | 7 243  | 786    | 719    |
| 医 療、福 祉      | 251 156 | 82.9 | 1.6 | 3.1 | 251 156    | 1.7 | 3.1   | 233 753 | 3.0        | 17 403 | 0      | 16     |
| 【事業所規模30人以上】 |         |      |     |     |            |     |       |         |            |        |        |        |
| 調 査 産 業 計    | 282 042 | 88.2 | 4.6 | 5.1 | 268 998    | 0.6 | 1.5   | 244 599 | 0.8        | 24 399 | 13 044 | 9 735  |
| 建 設 業        | 371 147 | 84.0 | 3.6 | 4.5 | 371 147    | 3.7 | 4.5   | 338 298 | 5.1        | 32 849 | 0      | 0      |
| 製 造 業        | 312 743 | 89.5 | 9.8 | 8.0 | 280 708    | 0.1 | 0.8   | 247 412 | 2.0        | 33 296 | 32 035 | 24 874 |
| 卸 売 業、小 売 業  | 194 825 | 94.3 | 0.1 | 0.6 | 193 734    | 1.2 | 0.4   | 185 921 | 1.1        | 7 813  | 1 091  | 2 039  |
| 医 療、福 祉      | 288 022 | 87.4 | 0.3 | 4.2 | 288 022    | 0.3 | 4.1   | 264 878 | 4.0        | 23 144 | 0      | 0      |

図1 賃金の動き（前年同月比） - 規模5人以上・調査産業計 -



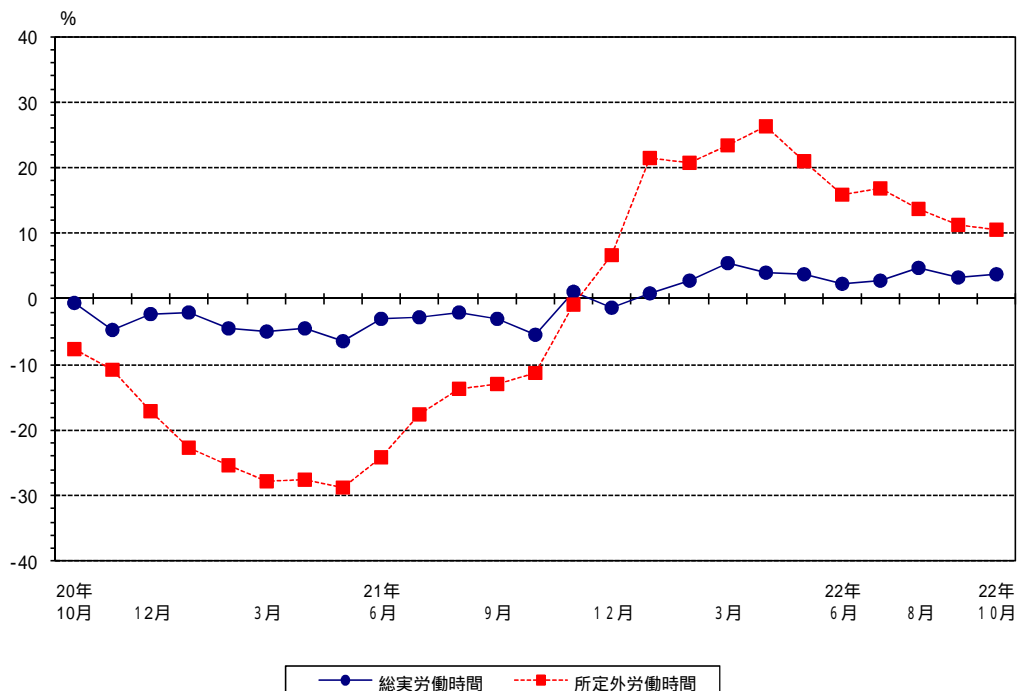
## 労働時間

- ・総実労働時間は、規模5人以上で151.4時間、前年同月比3.8%増で、10ヶ月連続で前年同月を上回った。  
（規模30人以上では155.8時間、前年同月比2.1%増で、12ヶ月連続で前年同月を上回った。）
- ・所定外労働時間は、規模5人以上で10.4時間、前年同月比10.6%増で、11ヶ月連続で前年同月を上回った。  
（規模30人以上では13.0時間、前年同月比5.7%増で、12ヶ月連続で前年同月を上回った。）

表2 労働時間の動き

| 産 業          | 総実労働時間 |       |     |     |       |      | 所定外労働時間 |      |       | 出勤日数 |     |       |
|--------------|--------|-------|-----|-----|-------|------|---------|------|-------|------|-----|-------|
|              | 実数     | 指数    | 前月比 |     | 前年同月比 |      | 実数      | 前月比  | 前年同月比 | 実数   | 前月差 | 前年同月差 |
|              |        |       | 時間  | %   | 時間    | %    |         |      |       |      |     |       |
| 【事業所規模5人以上】  |        |       |     |     |       |      |         |      |       |      |     |       |
| 調査産業計        | 151.4  | 100.0 | 0.5 | 3.8 | 10.4  | 4.0  | 10.6    | 19.7 | 0.1   | 0.7  |     |       |
| 建設業          | 166.9  | 97.5  | 1.3 | 0.4 | 6.1   | 5.2  | 35.8    | 21.1 | 0.2   | 0.9  |     |       |
| 製造業          | 162.9  | 96.1  | 2.4 | 3.8 | 13.7  | 5.5  | 14.2    | 19.7 | 0.3   | 0.4  |     |       |
| 卸売業、小売業      | 139.8  | 98.2  | 1.2 | 3.9 | 4.8   | 11.6 | 14.2    | 19.7 | 0.1   | 0.1  |     |       |
| 医療、福祉        | 142.0  | 104.9 | 2.6 | 0.5 | 6.8   | 4.6  | 7.9     | 19.1 | 0.2   | 0.1  |     |       |
| 【事業所規模30人以上】 |        |       |     |     |       |      |         |      |       |      |     |       |
| 調査産業計        | 155.8  | 100.9 | 0.1 | 2.1 | 13.0  | 4.9  | 5.7     | 19.5 | 0.1   | 0.3  |     |       |
| 建設業          | 169.5  | 98.9  | 2.6 | 6.7 | 10.0  | 14.9 | 33.8    | 20.4 | 0.2   | 0.3  |     |       |
| 製造業          | 166.4  | 99.1  | 0.7 | 3.1 | 16.0  | 5.9  | 11.9    | 19.6 | 0.4   | 0.3  |     |       |
| 卸売業、小売業      | 137.1  | 100.3 | 1.1 | 0.4 | 4.6   | 15.0 | 14.8    | 19.7 | 0.5   | 0.1  |     |       |
| 医療、福祉        | 143.3  | 107.0 | 0.2 | 0.0 | 7.0   | 4.1  | 7.7     | 19.3 | 0.0   | 0.1  |     |       |

図2 労働時間の動き（前年同月比） - 規模5人以上・調査産業計 -



## 雇用

- ・常用労働者数は、規模5人以上で637,396人、前年同月比1.1%減で、19ヶ月連続で前年同月を下回った。  
(規模30人以上では345,670人、前年同月比1.5%減で、16ヶ月連続で前年同月を下回った。)
- ・パートタイム労働者の比率は、規模5人以上で27.9%となり、前年同月差2.4ポイント下降した。

表3 雇用の動き

| 産 業          | 常 用 労 働 者 |       |     |       | パートタイム労働者比率 |                  | 労働異動 |      |
|--------------|-----------|-------|-----|-------|-------------|------------------|------|------|
|              | 実 数       | 指 数   | 前月比 | 前年同月比 | パートタイム労働者比率 | パートタイム労働者比率前年同月差 | 入職率  | 離職率  |
| 【事業所規模5人以上】  |           |       |     |       |             |                  |      |      |
| 調 査 産 業 計    | 637 396   | 99.0  | 0.1 | 1.1   | 27.9        | 2.4              | 1.52 | 1.33 |
| 建 設 業        | 34 868    | 97.5  | 0.9 | 2.5   | 6.7         | 0.7              | 0.61 | 1.48 |
| 製 造 業        | 190 108   | 96.7  | 0.2 | 0.5   | 18.3        | 1.1              | 0.84 | 1.00 |
| 卸 売 業、小 売 業  | 114 219   | 84.7  | 0.4 | 5.0   | 44.6        | 5.3              | 1.73 | 1.43 |
| 医 療、福 祉      | 75 728    | 130.0 | 0.7 | 2.3   | 27.3        | 0.3              | 1.48 | 0.75 |
| 【事業所規模30人以上】 |           |       |     |       |             |                  |      |      |
| 調 査 産 業 計    | 345 670   | 101.5 | 0.1 | 1.5   | 23.7        | 0.1              | 1.26 | 1.37 |
| 建 設 業        | 9 235     | 111.0 | 0.7 | 1.1   | 1.3         | 0.0              | 0.00 | 0.69 |
| 製 造 業        | 136 769   | 102.6 | 0.4 | 0.2   | 14.0        | 2.2              | 0.78 | 1.17 |
| 卸 売 業、小 売 業  | 42 858    | 77.9  | 0.1 | 3.8   | 55.6        | 4.9              | 1.31 | 1.47 |
| 医 療、福 祉      | 47 596    | 131.8 | 0.2 | 3.1   | 22.3        | 0.2              | 0.90 | 0.72 |

図3 雇用の動き（前年同月比） - 規模5人以上・調査産業計 -

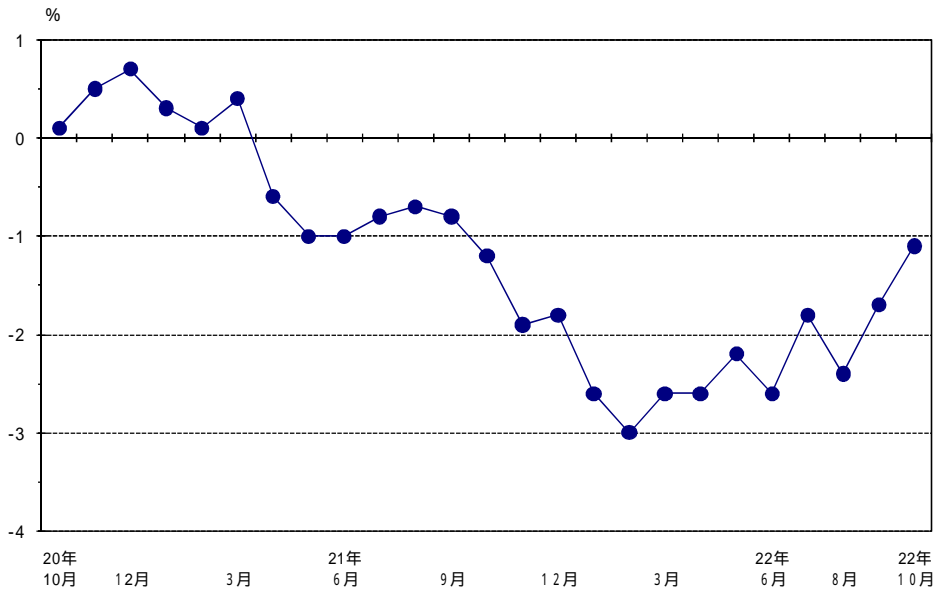
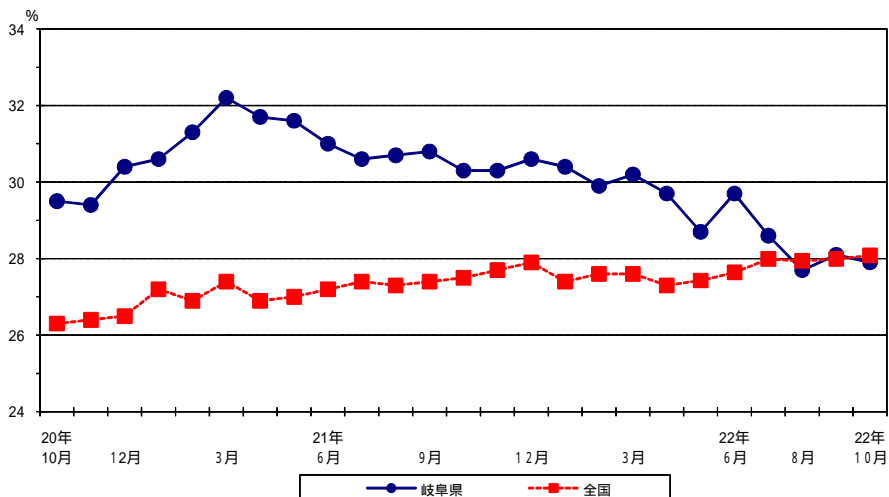


図4 パートタイム労働者比率の動き - 規模5人以上・調査産業計 -



## 【利用上の注意】

- 1 平成 21 年 1 月分調査から、平成 18 年事業所・企業統計調査の結果に基づき調査対象事業所の抽出替えを行っている。
- 2 このため、賃金・労働時間及び雇用指数については、新旧サンプルのギャップを埋めるため、過去に遡って修正し指数を接続させている。(指数の基準時は平成 17 年 = 100 としている)
- 3 前月比及び前年同月比は、指数の増減である。
- 4 平成 22 年 1 月分から、平成 19 年 11 月に改訂された日本標準産業分類により集計を行っている。
- 5 新産業分類による集計に伴い、平成 21 年以前の結果との接続については、平成 18 年事業所・企業統計調査から把握される常用労働者数の新・旧産業分類間での変動を基準として、その変動が 3 % 以内に収まるものは、対応する旧産業分類から直接接続させている。

## 【調査の概要】

厚生労働省が実施する、統計法に基づく基幹統計調査であり、雇用労働者の賃金、労働時間及び雇用の毎月の変動を明らかにすることを目的とするものである。

調査結果は、労働・経済政策の基礎資料として用いられている。

この調査は、日本標準産業分類に定める「鉱業、採石業、砂利採取業」「建設業」「製造業」「電気・ガス・熱供給・水道業」「情報通信業」「運輸業、郵便業」「卸売業、小売業」「金融業、保険業」「不動産業、物品賃貸業」「学術研究、専門・技術サービス業」「宿泊業、飲食サービス業」「生活関連サービス業、娯楽業」「教育、学習支援業」「医療、福祉」「複合サービス事業」「サービス業(他に分類されないもの)」に属する常用労働者 5 人以上の事業所のうち、厚生労働大臣が指定する約 7 3 0 事業所を対象とする。