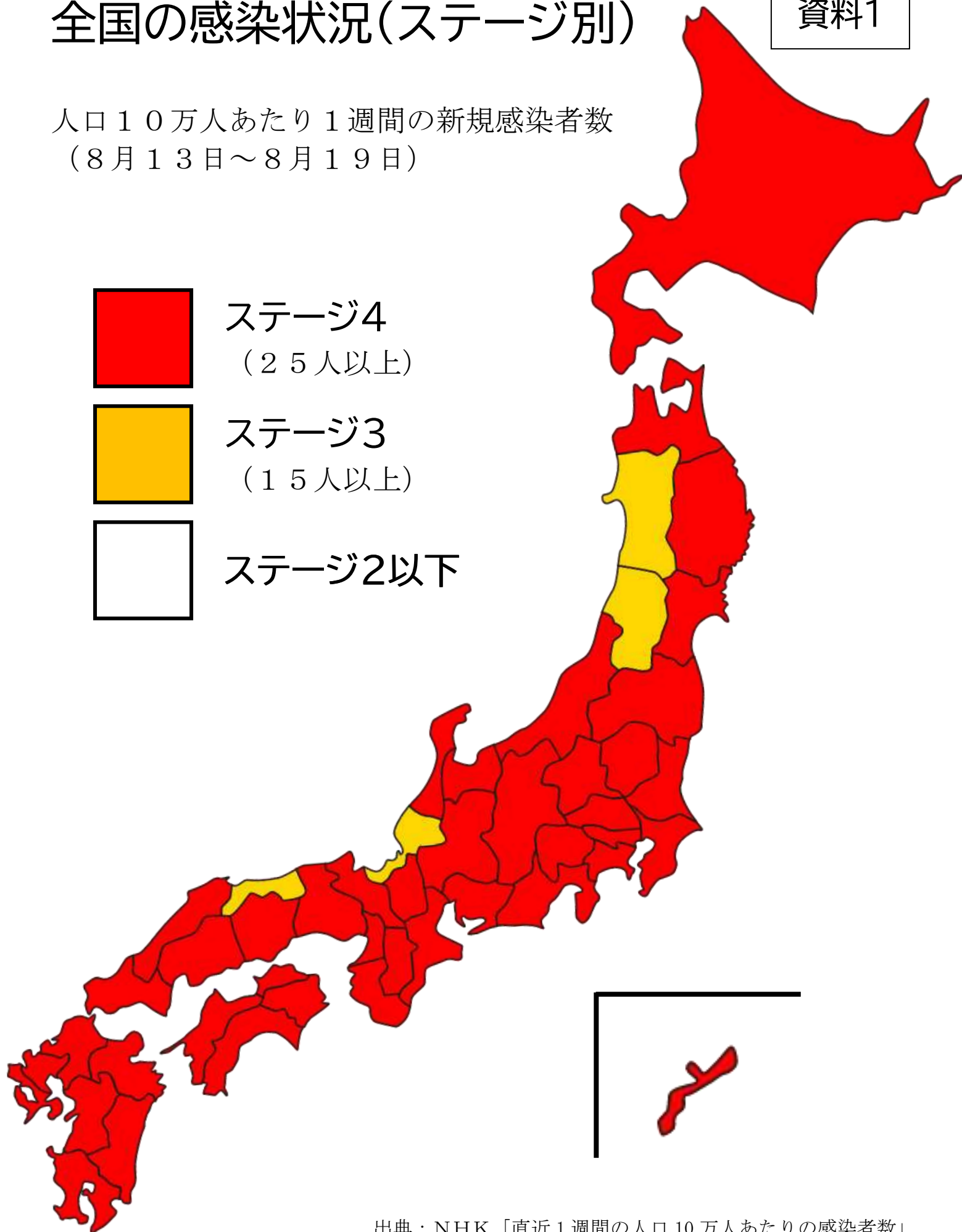
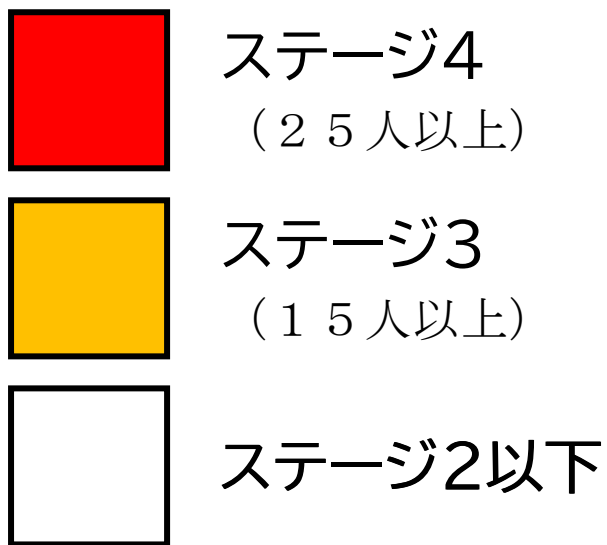


全国の感染状況(ステージ別)

資料1

人口10万人あたり1週間の新規感染者数
(8月13日～8月19日)



出典：NHK「直近1週間の人口10万人あたりの感染者数」

都道府県別新規感染者数データ

(直近1週間合計、対人口10万人)

緊急事態宣言
まん延防止

令和3年8月19日 現在 (NHK調べ)

	新規感染者数									順位	人口 総務省人口推計 2019.10.1現在	直近1週間 対人口10万人 新規感染者数	順位
	8月13日	8月14日	8月15日	8月16日	8月17日	8月18日	8月19日	直近 1週間計					
北海道	454	479	366	357	410	595	575	3,236	10	5,250,049	61.64	25	
青森県	45	56	11	16	91	58	79	356	39	1,246,371	28.56	40	
岩手県	54	51	42	26	43	47	46	309	40	1,226,816	25.19	43	
宮城県	212	153	165	72	211	271	231	1,315	20	2,306,365	57.02	27	
秋田県	25	20	11	8	29	29	39	161	46	966,490	16.66	47	
山形県	37	29	20	17	44	51	40	238	42	1,077,666	22.08	46	
福島県	115	125	111	64	99	117	96	727	28	1,845,519	39.39	35	
茨城県	334	391	238	186	260	345	296	2,050	13	2,860,307	71.67	21	
栃木県	174	195	112	76	177	200	273	1,207	22	1,933,990	62.41	24	
群馬県	252	218	177	119	237	314	317	1,634	14	1,942,456	84.12	12	
埼玉県	1,695	1,800	1,773	1,301	1,633	1,451	2,170	11,823	4	7,349,693	160.86	4	
千葉県	1,089	1,272	1,373	1,609	1,304	1,692	1,410	9,749	5	6,259,382	155.75	5	
東京都	5,773	5,094	4,295	2,962	4,377	5,386	5,534	33,421	1	13,920,663	240.08	2	
神奈川県	2,281	2,356	2,080	2,584	2,017	2,021	2,340	15,679	2	9,198,268	170.46	3	
新潟県	129	98	75	58	69	116	132	677	29	2,223,106	30.45	39	
富山県	63	60	70	77	78	121	147	616	30	1,043,502	59.03	26	
石川県	94	86	74	46	66	89	83	538	33	1,137,649	47.29	31	
福井県	19	29	31	17	34	29	31	190	44	767,937	24.74	44	
山梨県	73	83	63	56	89	93	84	541	32	810,956	66.71	23	
長野県	109	100	99	60	85	152	158	763	27	2,048,790	37.24	38	
岐阜県	135	123	130	116	324	338	322	1,488	17	1,986,587	74.90	19	
静岡県	379	318	393	245	435	590	677	3,037	11	3,643,528	83.35	14	
愛知県	638	698	609	571	967	1,227	1,221	5,931	7	7,552,239	78.53	16	
三重県	137	148	151	108	208	276	311	1,339	19	1,780,882	75.19	18	
滋賀県	155	179	114	120	176	207	232	1,183	23	1,413,943	83.67	13	
京都府	450	378	414	321	420	421	406	2,810	12	2,582,957	108.79	8	
大阪府	1,561	1,828	1,764	964	1,856	2,296	2,443	12,712	3	8,809,363	144.30	6	
兵庫県	679	628	517	402	852	1,088	1,078	5,244	8	5,466,190	95.94	9	
奈良県	134	103	120	91	133	162	173	916	24	1,330,123	68.87	22	
和歌山県	45	40	51	42	67	64	84	393	38	924,933	42.49	32	
鳥取県	23	6	24	10	24	22	14	123	47	555,558	22.14	45	
島根県	12	34	14	21	30	31	28	170	45	674,346	25.21	42	
岡山県	167	199	169	142	163	307	254	1,401	18	1,889,586	74.14	20	
広島県	196	202	135	144	227	302	362	1,568	15	2,804,177	55.92	29	
山口県	61	69	38	47	75	105	119	514	37	1,358,336	37.84	37	
徳島県	19	17	19	19	36	37	52	199	43	727,977	27.34	41	
香川県	66	107	49	57	83	65	111	538	33	956,347	56.26	28	
愛媛県	91	52	58	71	79	91	102	544	31	1,339,215	40.62	33	
高知県	26	24	27	20	40	64	80	281	41	698,029	40.26	34	
福岡県	951	890	681	683	715	1,253	1,134	6,307	6	5,103,679	123.58	7	
佐賀県	94	85	40	114	120	182	144	779	26	814,711	95.62	10	
長崎県	63	71	38	37	104	89	114	516	36	1,326,524	38.90	36	
熊本県	207	191	158	152	271	264	267	1,510	16	1,747,567	86.41	11	
大分県	94	87	93	85	148	162	198	867	25	1,135,434	76.36	17	
宮崎県	63	46	28	41	111	125	121	535	35	1,073,301	49.85	30	
鹿児島県	158	164	140	151	245	202	251	1,311	21	1,602,273	81.82	15	
沖縄県	721	752	661	339	684	761	768	4,686	9	1,453,168	322.47	1	
全国	20,352	20,134	17,821	14,824	19,946	23,908	25,147	142,132		126,166,948	112.65		

(注) 上記については、8月20日以降の区域指定に基づいた色分けとなっている。

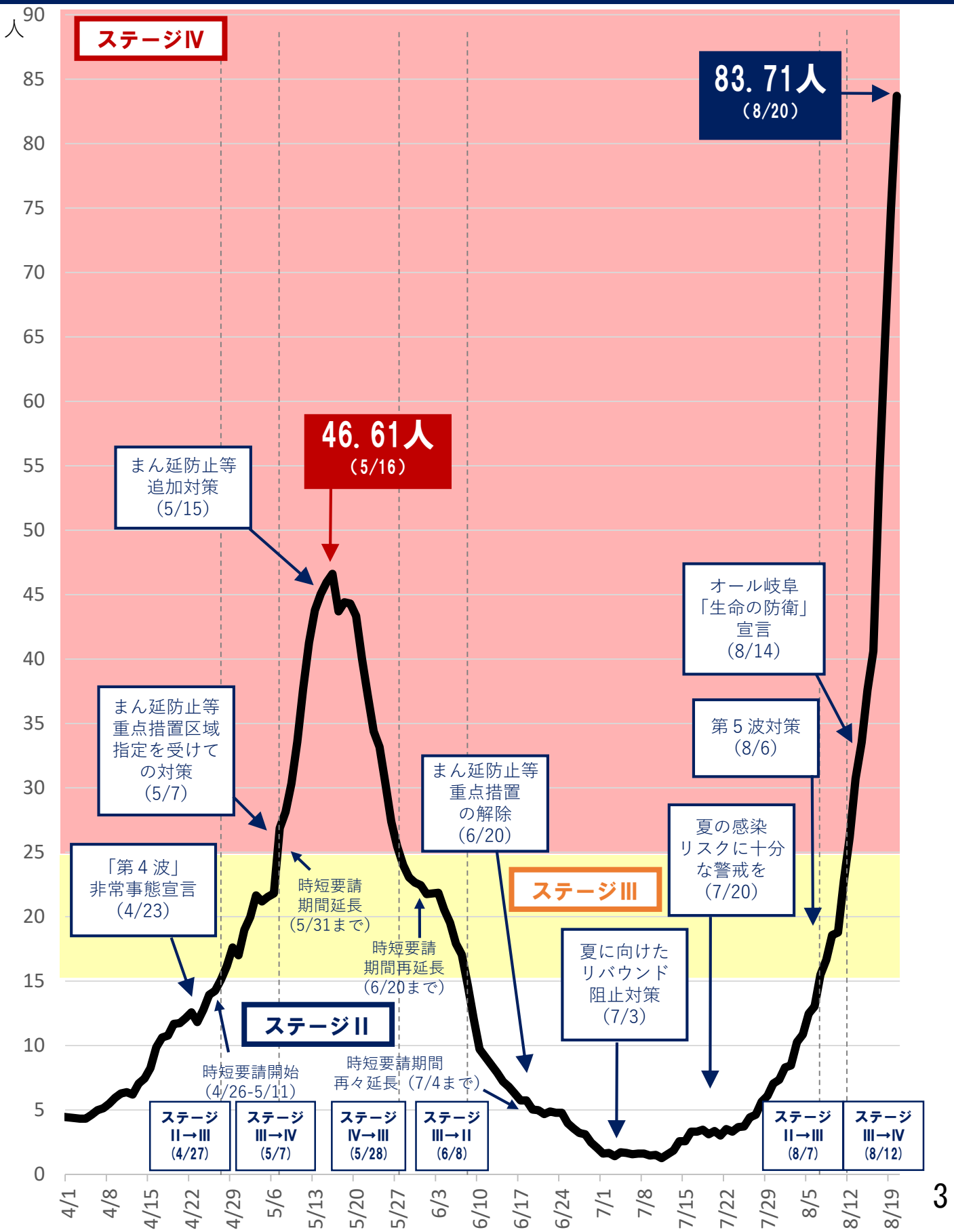
緊急事態宣言区域：(～9/12) 東京、埼玉、千葉、神奈川、大阪、沖縄

【13都府県】 (8/20～9/12) 茨城、栃木、群馬、静岡、京都、兵庫、福岡 ※8/19まで まん延防止等重点措置区域

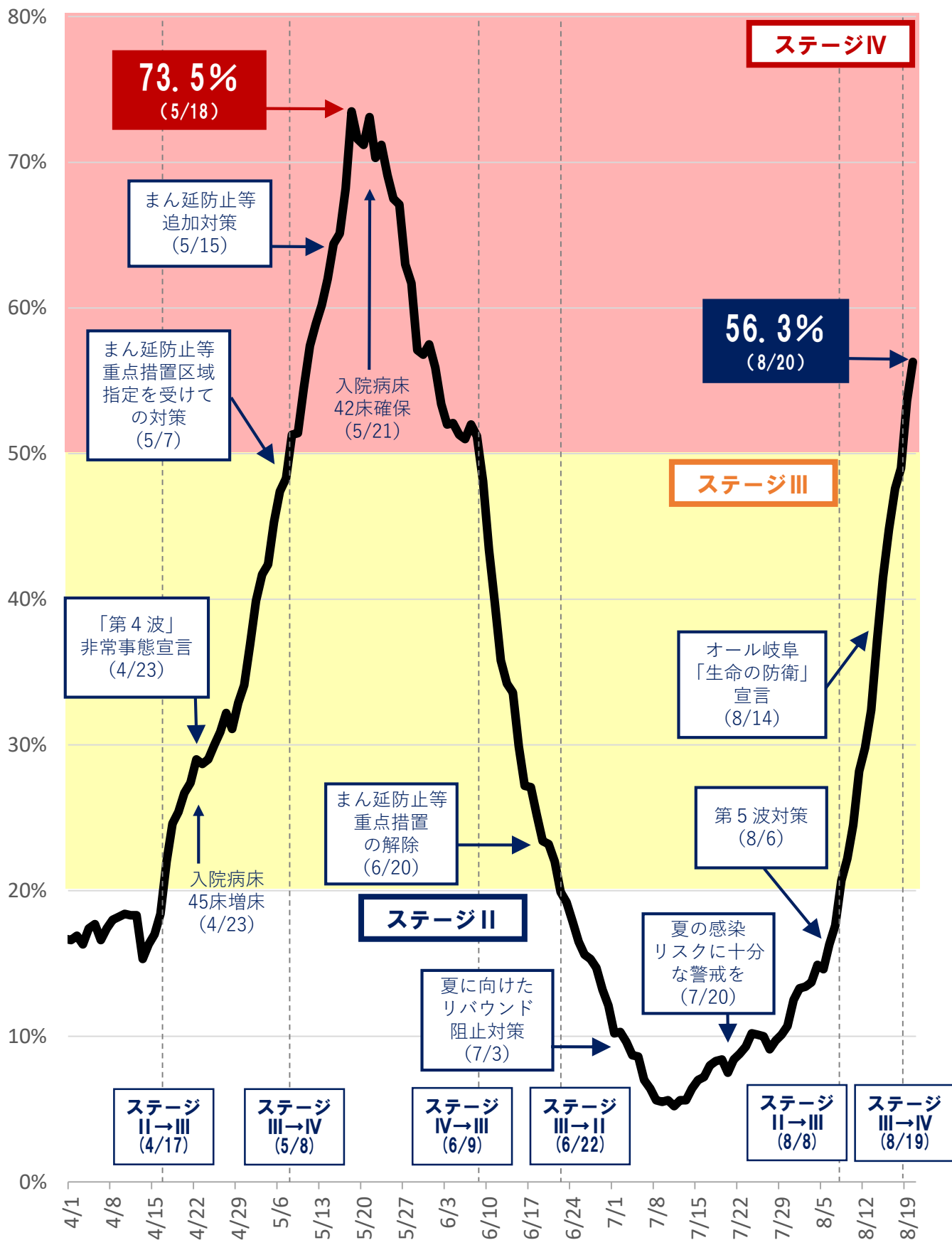
まん延防止等重点措置区域：(～9/12) 愛知、北海道、福島、石川、滋賀、熊本

【16道県】 (8/20～9/12) 岐阜、三重、宮城、山梨、富山、岡山、広島、香川、愛媛、鹿児島

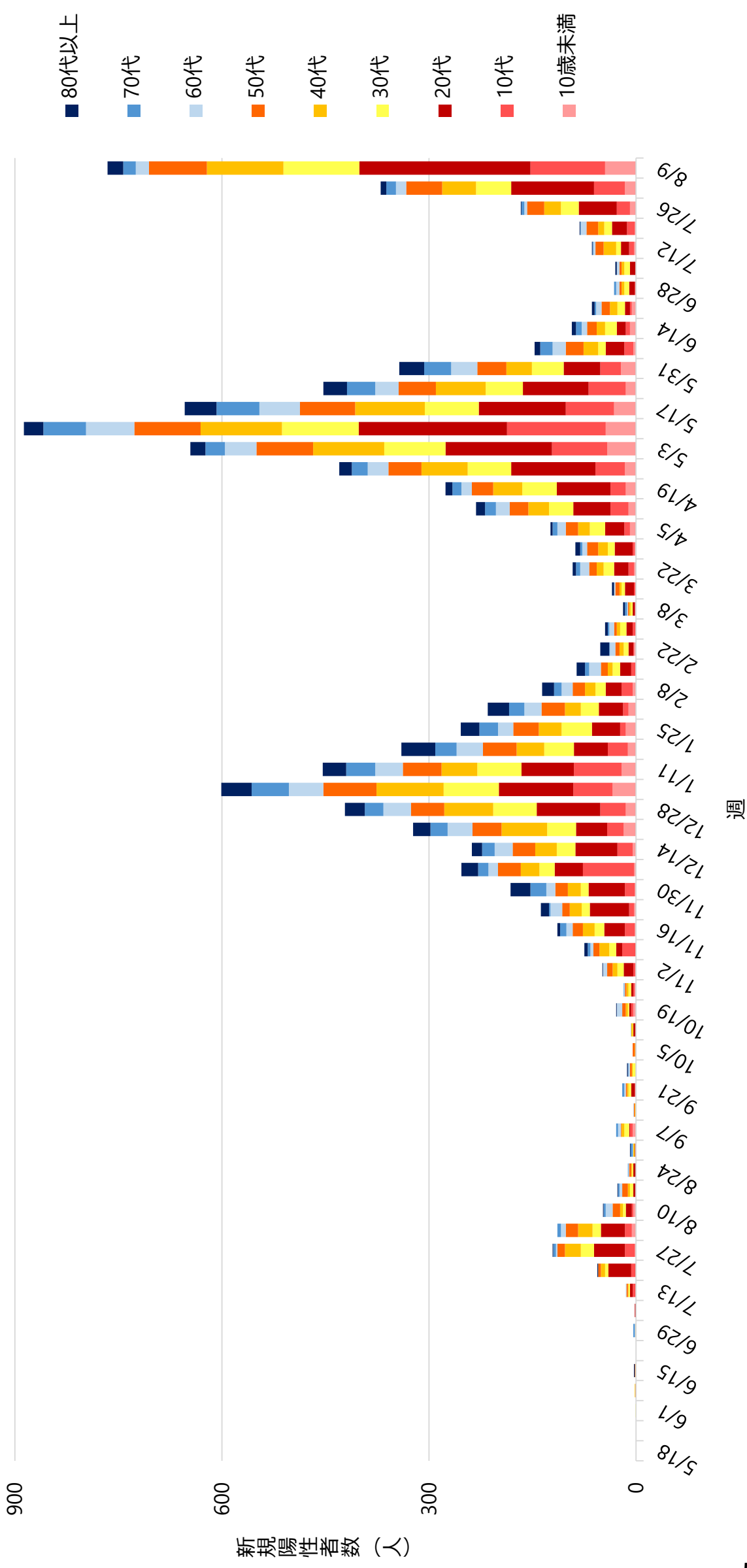
県の10万人あたり新規感染者数 (7日間移動合計)の推移と県の対策



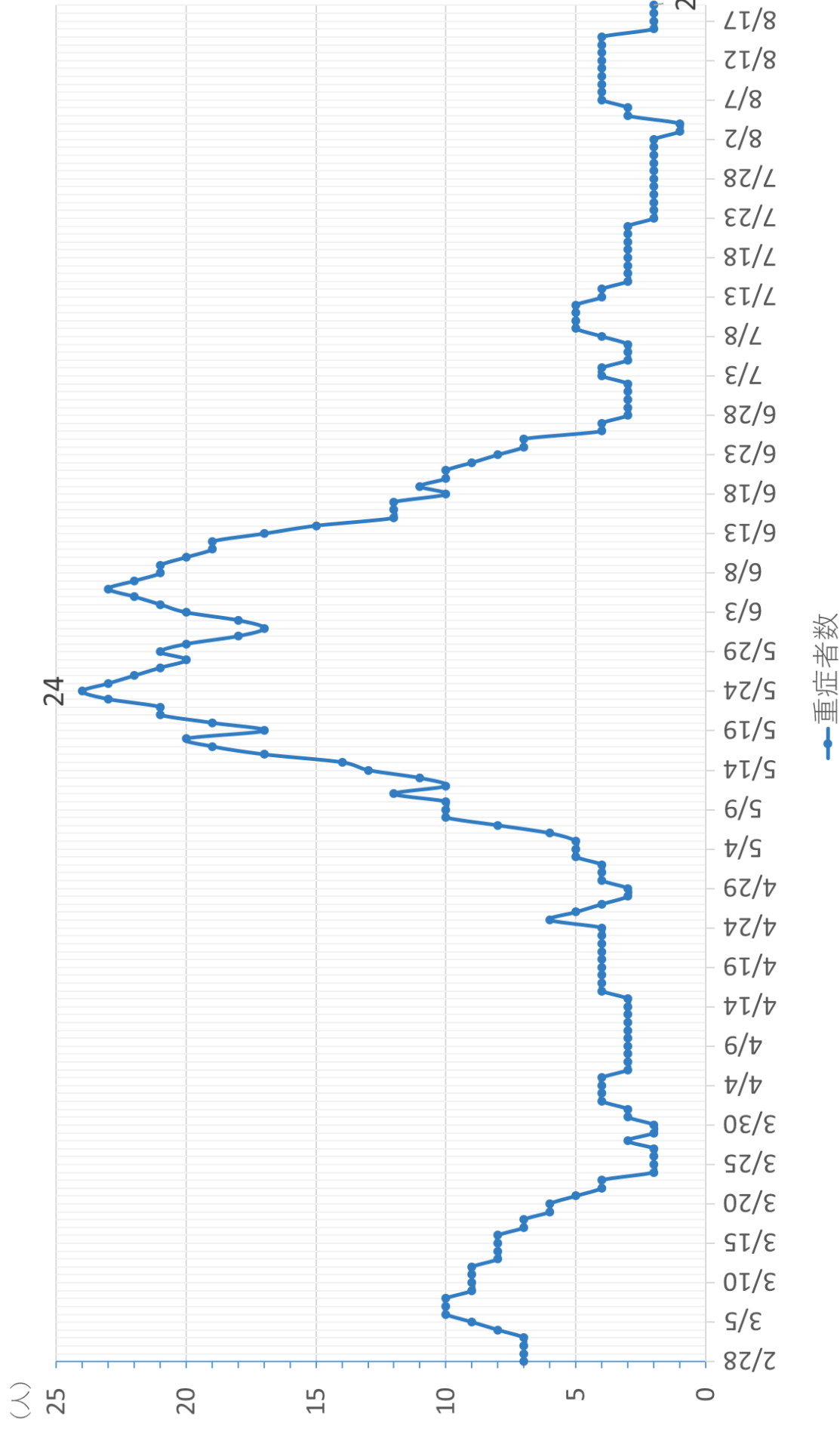
県の病床使用率の推移と対策



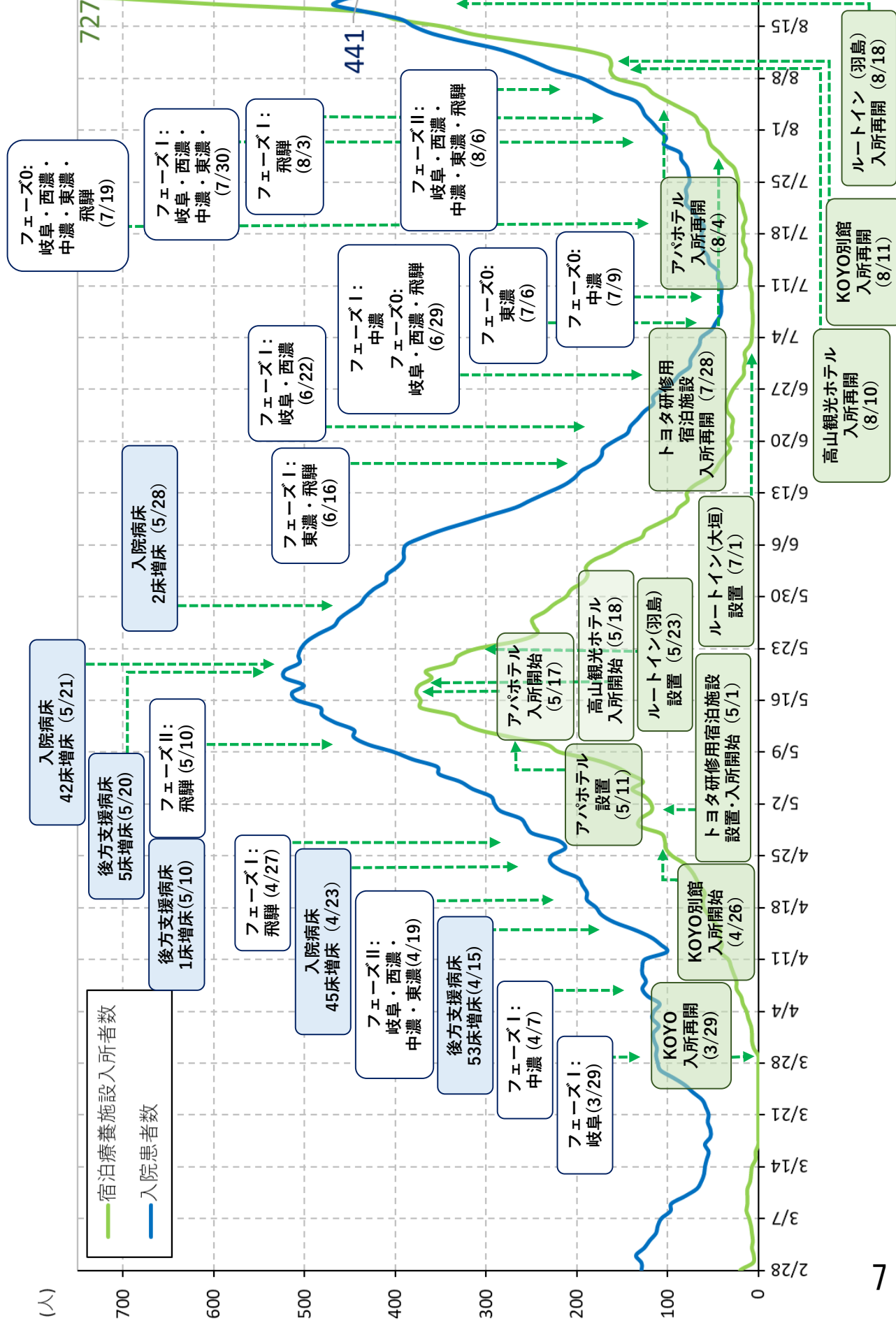
週別・年代別・新規患者数推移



岐阜県の重症者の推移

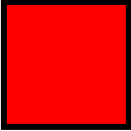

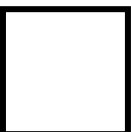


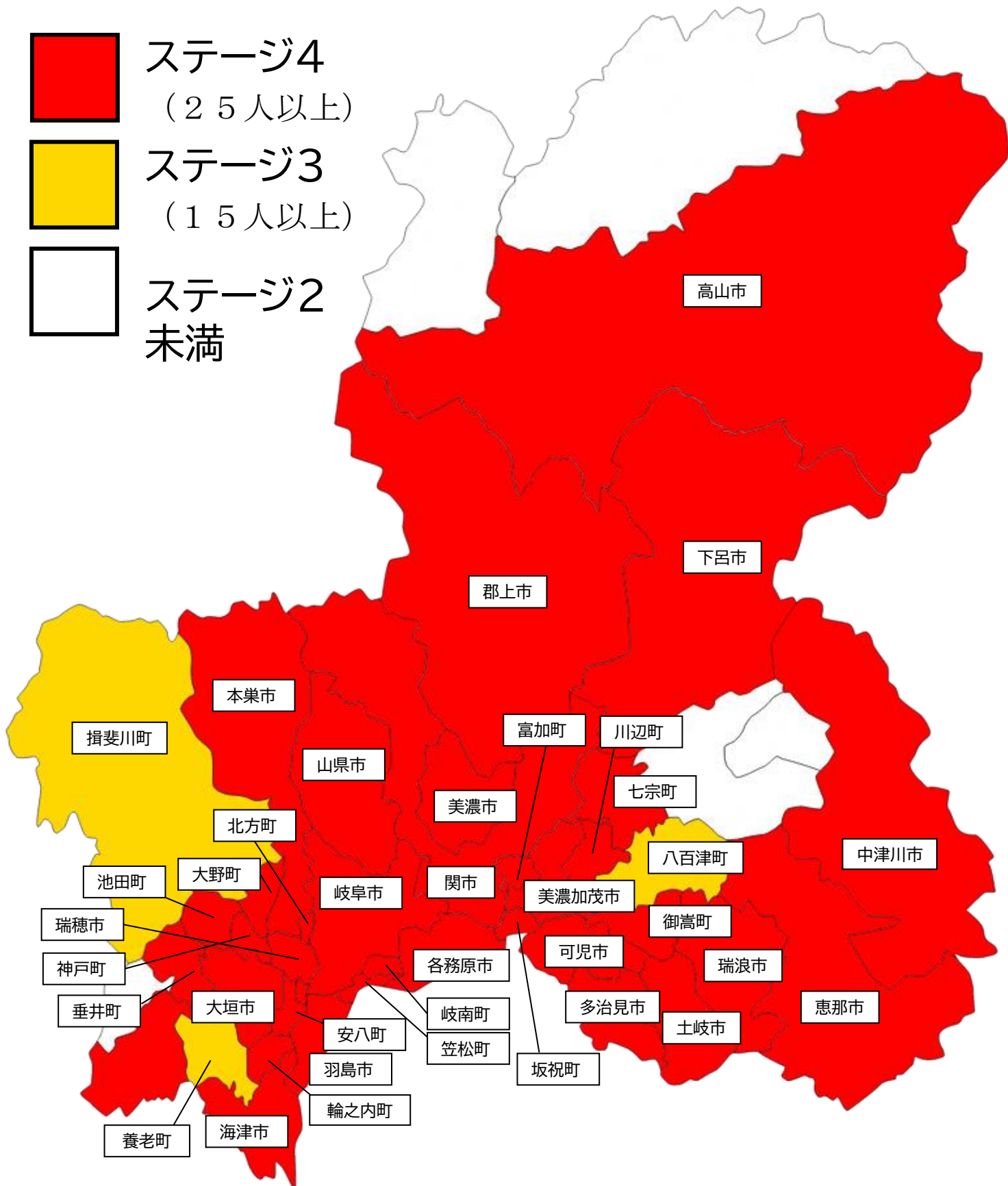
岐阜県の入院病床・宿泊療養施設について



岐阜県の感染状況（ステージ別）

人口10万人あたり1週間の新規感染者数
(8月13日～8月19日)

-  ステージ4
(25人以上)
-  ステージ3
(15人以上)
-  ステージ2
未満



市町村別の感染状況（8月19日公表分まで）

市町村	感染者数					
	累計	8/1以降 (8/1~8/19)	直近一週間（8/13~8/19）			
順位			人口10万対	順位		
岐阜市	2,944人	508人	337人	1	83.97	14
大垣市	944人	216人	160人	2	100.68	8
高山市	213人	36人	24人	15	27.89	32
多治見市	636人	160人	108人	4	100.60	9
関市	393人	62人	48人	9	55.46	24
中津川市	272人	102人	64人	5	83.90	15
美濃市	79人	11人	7人	28	35.86	29
瑞浪市	166人	28人	24人	15	64.63	18
羽島市	352人	82人	57人	8	85.68	12
恵那市	138人	37人	22人	18	45.23	27
美濃加茂市	650人	73人	58人	7	101.98	7
土岐市	344人	49人	29人	12	51.84	25
各務原市	875人	182人	123人	3	85.30	13
可児市	1,011人	108人	60人	6	59.92	20
山県市	118人	16人	8人	26	31.03	30
瑞穂市	459人	76人	45人	10	80.61	16
飛騨市	23人	4人	3人	36	13.08	40
本巣市	203人	46人	19人	20	57.57	22
郡上市	76人	25人	23人	17	58.30	21
下呂市	69人	17人	8人	26	25.64	33
海津市	116人	38人	31人	11	93.75	11
岐南町	154人	33人	25人	14	97.78	10
笠松町	191人	33人	26人	13	115.75	5
養老町	97人	12人	5人	32	18.47	37
垂井町	108人	22人	19人	20	70.92	17
関ヶ原町	28人	1人	1人	39	14.64	38
神戸町	106人	12人	7人	28	37.30	28
輪之内町	30人	5人	5人	32	51.43	26
安八町	81人	23人	18人	22	124.10	3
揖斐川町	75人	6人	4人	34	20.13	35
大野町	60人	16人	13人	23	57.52	23
池田町	58人	9人	6人	31	25.53	34
北方町	128人	32人	21人	19	115.01	6
坂祝町	59人	12人	11人	24	132.07	1
富加町	22人	7人	7人	28	124.71	2
川辺町	69人	5人	3人	36	30.28	31
七宗町	20人	6人	4人	34	116.01	4
八百津町	89人	3人	2人	38	19.44	36
白川町	24人	2人	1人	39	13.34	39
東白川村	7人	0人	0人	41	0.00	41
御嵩町	94人	14人	11人	24	62.44	19
白川村	1人	0人	0人	41	0.00	41
県外その他	211人	75人	41人			

※ 順位は、感染者数の多い順

※ 人口10万対の母数（R1.10.1時点）岐阜県：「総務省 人口推計 第4表」、市町村：「令和元年県人口動態統計調査結果」