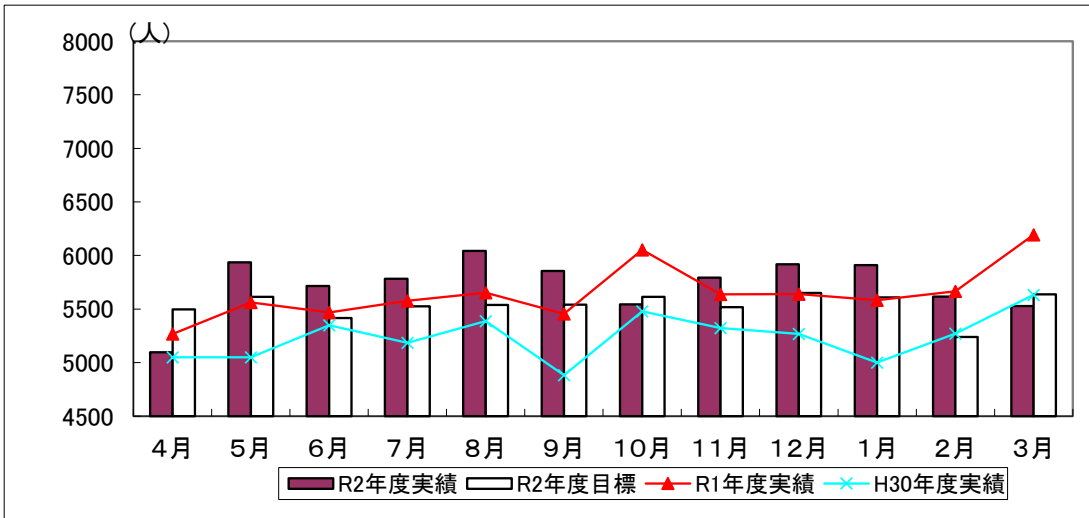


令和2年度 献血状況

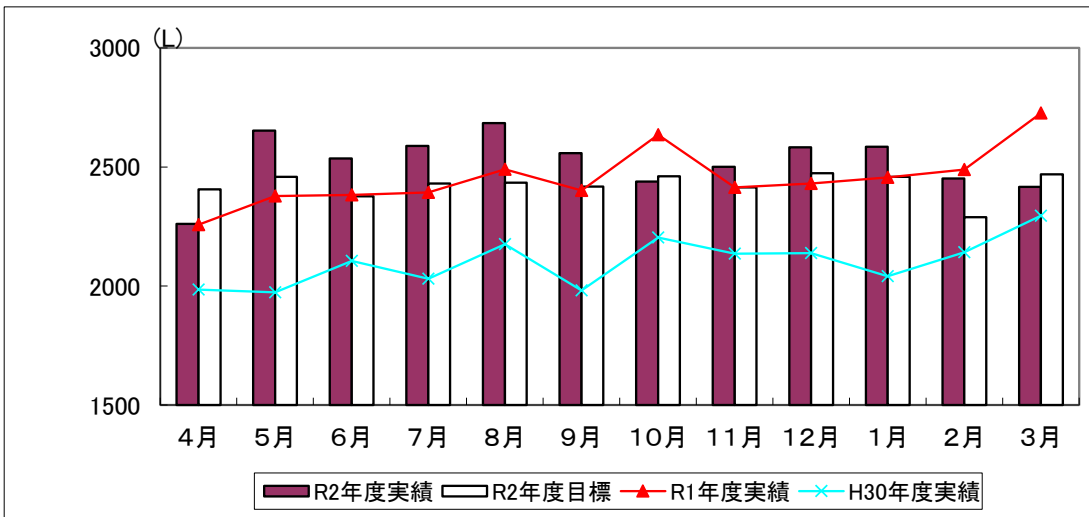
○総献血者数

	4月	5月	6月	7月	8月	9月	10月	11月	12月	1月	2月	3月	累計
R2年度実績	5,097	5,936	5,715	5,784	6,044	5,856	5,544	5,794	5,917	5,909	5,616	5,528	68,740
R2年度目標	5,496	5,615	5,416	5,525	5,538	5,540	5,614	5,519	5,649	5,610	5,240	5,638	66,400
目標達成率	92.7%	105.7%	105.5%	104.7%	109.1%	105.7%	98.8%	105.0%	104.7%	105.3%	107.2%	98.0%	103.5%
R1年度実績	5,267	5,561	5,468	5,578	5,653	5,455	6,052	5,637	5,641	5,582	5,666	6,194	67,754
対前年比	96.8%	106.7%	104.5%	103.7%	106.9%	107.4%	91.6%	102.8%	104.9%	105.9%	99.1%	89.2%	101.5%
H30年度実績	5,051	5,050	5,350	5,184	5,389	4,883	5,479	5,322	5,269	5,000	5,271	5,633	62,881



○総献血量

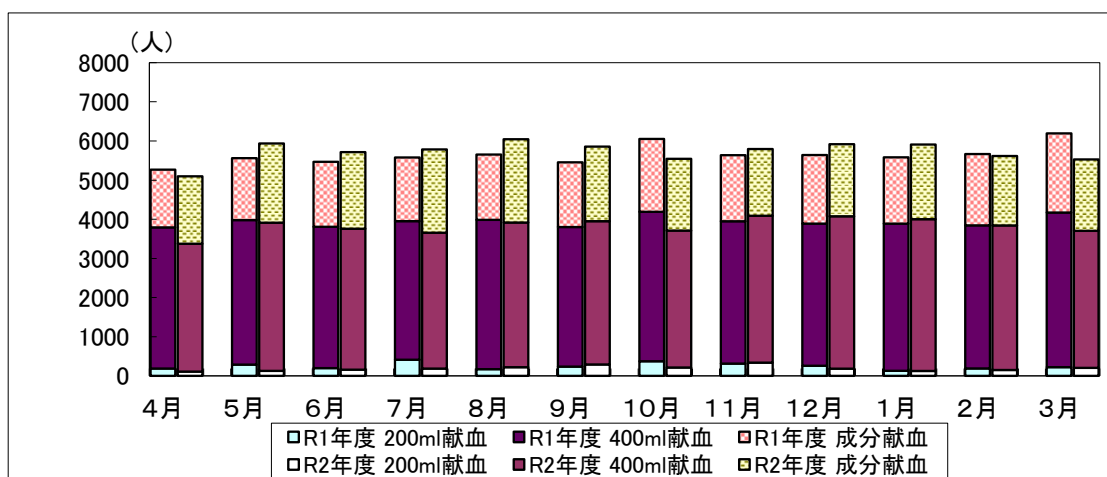
	4月	5月	6月	7月	8月	9月	10月	11月	12月	1月	2月	3月	累計
R2年度実績	2,261.1	2,652.7	2,536.2	2,588.8	2,684.0	2,557.9	2,438.2	2,500.3	2,582.6	2,585.2	2,451.7	2,416.9	30,255.6
R2年度目標	2,406	2,459	2,377	2,430	2,434	2,418	2,461	2,414	2,474	2,459	2,289	2,469	29,090
目標達成率	94.0%	107.9%	106.7%	106.5%	110.3%	105.8%	99.1%	103.6%	104.4%	105.1%	107.1%	97.9%	104.0%
R1年度実績	2,257.4	2,377.6	2,382.8	2,393.2	2,490.5	2,401.7	2,635.1	2,413.6	2,430.0	2,455.7	2,488.7	2,726.0	29,452.2
対前年比	100.2%	111.6%	106.4%	108.2%	107.8%	106.5%	92.5%	103.6%	106.3%	105.3%	98.5%	88.7%	102.7%
H30年度実績	1,984.7	1,973.3	2,105.7	2,029.9	2,175.4	1,980.9	2,203.5	2,135.2	2,137.6	2,040.8	2,141.8	2,295.2	25,204.1



※端数処理しているため、合計量と内訳の計とは必ずしも一致しない。

○献血種類別内訳（人数）及び400ml献血・成分献血の推進状況

	4月	5月	6月	7月	8月	9月	10月	11月	12月	1月	2月	3月	累計	
R2年度	200ml献血	109	127	158	186	221	291	213	338	184	125	150	204	2,306
	400ml献血	3,266	3,785	3,600	3,470	3,695	3,660	3,498	3,751	3,892	3,877	3,692	3,500	43,686
	成分献血	1,722	2,024	1,957	2,128	2,128	1,905	1,833	1,705	1,841	1,907	1,774	1,824	22,748
	400ml献血割合 (対全血献血者)	96.8%	96.8%	95.8%	94.9%	94.4%	92.6%	94.3%	91.7%	95.5%	96.9%	96.1%	94.5%	95.0%
	成分献血割合 (対総献血者)	33.8%	34.1%	34.2%	36.8%	35.2%	32.5%	33.1%	29.4%	31.1%	32.3%	31.6%	33.0%	33.1%
R1年度	200ml献血	187	287	198	412	171	236	373	313	258	129	189	222	2,975
	400ml献血	3,605	3,692	3,610	3,540	3,814	3,566	3,817	3,636	3,631	3,759	3,655	3,950	44,275
	成分献血	1,475	1,582	1,660	1,626	1,668	1,653	1,862	1,688	1,752	1,694	1,822	2,022	20,504
	400ml献血割合 (対全血献血者)	95.1%	92.8%	94.8%	89.6%	95.7%	93.8%	91.1%	92.1%	93.4%	96.7%	95.1%	94.7%	93.7%
	成分献血割合 (対総献血者)	28.0%	28.4%	30.4%	29.2%	29.5%	30.3%	30.8%	29.9%	31.1%	30.3%	32.2%	32.6%	30.3%

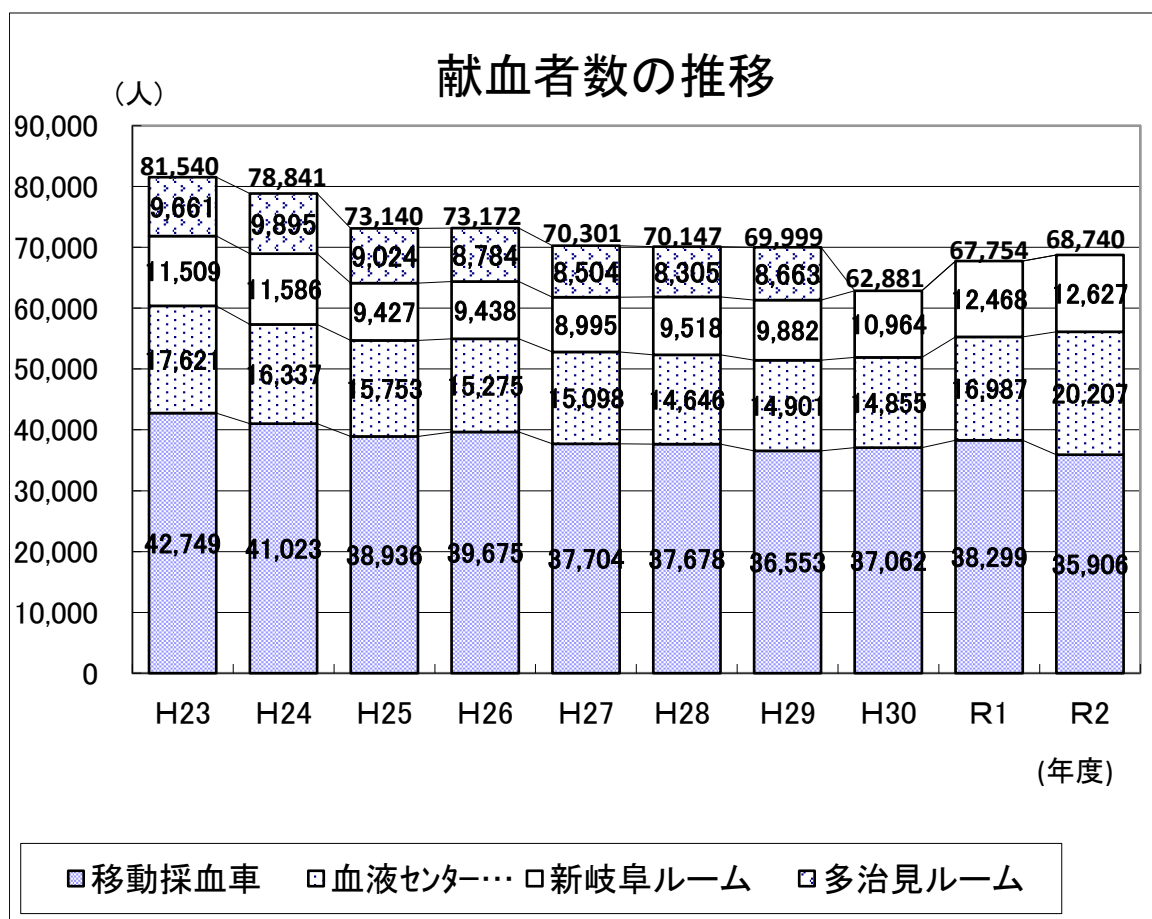


○新規/再来、不合格者の割合

	4月	5月	6月	7月	8月	9月	10月	11月	12月	1月	2月	3月	累計
受付者数	5,549	6,552	6,267	6,273	6,637	6,541	6,213	6,462	6,537	6,461	6,145	6,063	75,700
採血本数	5,097	5,936	5,715	5,784	6,044	5,856	5,544	5,794	5,917	5,909	5,616	5,528	68,740
新規	322	401	378	291	386	410	346	396	298	312	327	234	4,101
再来	4,775	5,535	5,337	5,493	5,658	5,446	5,198	5,398	5,619	5,597	5,289	5,294	64,639
再来者の割合	93.7%	93.2%	93.4%	95.0%	93.6%	93.0%	93.8%	93.2%	95.0%	94.7%	94.2%	95.8%	94.0%
不合格者数	452	616	552	489	593	685	669	668	620	552	529	535	6,960
血色素	196	303	266	239	307	360	326	350	275	250	223	257	3,352
その他	256	313	286	250	286	325	343	318	345	302	306	278	3,608
不合格者の割合	8.1%	9.4%	8.8%	7.8%	8.9%	10.5%	10.8%	10.3%	9.5%	8.5%	8.6%	8.8%	9.2%

受け入れ施設別献血状況（献血者数）

年度	移動採血車	血液センター (あかなべルーム)	新岐阜ルーム	多治見ルーム	合計
H23	42,749	17,621	11,509	9,661	81,540
H24	41,023	16,337	11,586	9,895	78,841
H25	38,936	15,753	9,427	9,024	73,140
H26	39,675	15,275	9,438	8,784	73,172
H27	37,704	15,098	8,995	8,504	70,301
H28	37,678	14,646	9,518	8,305	70,147
H29	36,553	14,901	9,882	8,663	69,999
H30	37,062	14,855	10,964	-	62,881
R1	38,299	16,987	12,468	-	67,754
R2	35,906	20,207	12,627	-	68,740



令和2年度機関別献血実績(まとめ)

機 関	献 血 者 数 (人)											
	目 標 者 数				実 績				稼働数	献血者数 /日	目標達成率(%)	
	200mL	400mL	成分	計	200mL	400mL	成 分	計			全血	成分
岐阜市保健所	192	6,603	0	6,795	168	5,612	0	5,780	153.0	37.8	85.1	-
岐阜保健所	131	4,504	0	4,635	323	4,458	0	4,781	115.5	41.4	103.1	-
(内、本巣山県センター)					115	2126	0	2,241	54.0	41.5		-
西濃保健所	157	5,378	0	5,535	154	7,344	0	7,498	169.0	44.4	135.5	-
(内、揖斐センター)					63	981	0	1,044	24.5	42.6		-
関保健所	83	2,842	0	2,925	97	1,754	0	1,851	50.0	37.0	63.3	-
(内、郡上センター)					18	398	0	416	12.0	34.7		-
可茂保健所	115	3,935	0	4,050	213	3,004	0	3,217	77.0	41.8	79.4	-
東濃保健所	43	1,487	0	1,530	184	1,081	0	1,265	28.0	45.2	82.7	-
恵那保健所	62	2,143	0	2,205	33	1,631	0	1,664	38.5	43.2	75.5	-
飛騨保健所	65	2,230	0	2,295	210	2,473	0	2,683	59.0	45.5	116.9	-
(内、下呂センター)					21	429	0	450	12.0	37.5		-
合 計	848	29,122	0	29,970	1,382	27,357	0	28,739	690.0	41.7	95.9	-
センター	192	6,558	0	6,750	147	7,020	0	7,167	162.0	44.2	106.2	-
移動採血車計	1,040	35,680	0	36,720	1,529	34,377	0	35,906	852.0	42.1	97.8	-
あかなべルーム	50	5,220	12,300	17,570	115	6,182	13,910	20,207	311.0	65.0	119.5	113.1
新岐阜献血ルーム	440	2,970	8,700	12,110	662	3,127	8,838	12,627	311.0	40.6	111.1	101.6
総 合 計	1,530	43,870	21,000	66,400	2,306	43,686	22,748	68,740	1,474.0	46.6	101.3	108.3

total 103.5%

献 血 血 液 量 (l)(推計値)										
目標献血血液量			実 績				稼働数	献血量/ 日	目標達成率(%)	
全血	成分	計	200mL	400mL	成分※1	計※2			全血	成分
2,680	0	2,680	33.6	2,244.8	0.0	2,278.4	153.0	14.9	85.0	-
1,828	0	1,828	64.6	1,783.2	0.0	1,847.8	115.5	16.0	101.1	-
			23.0	850.4	0.0	873.4	54.0	16.2		-
2,182	0	2,183	30.8	2,937.6	0.0	2,968.4	169.0	17.6	136.0	-
			12.6	392.4	0.0	405.0	24.5	16.5		-
1,153	0	1,153	19.4	701.6	0.0	721.0	50.0	14.4	62.5	-
			3.6	159.2	0.0	162.8	12.0	13.6		-
1,597	0	1,597	42.6	1,201.6	0.0	1,244.2	77.0	16.2	77.9	-
603	0	603	36.8	432.4	0.0	469.2	28.0	16.8	77.8	-
870	0	870	6.6	652.4	0.0	659.0	38.5	17.1	75.7	-
905	0	905	42.0	989.2	0.0	1,031.2	59.0	17.5	113.9	-
			4.2	171.6	0.0	175.8	12.0	14.7		-
11,818	0	11,818	276.4	10,942.8	0.0	11,219.2	690.0	16.3	94.9	-
2,662	0	2,662	29.4	2,808.0	0.0	2,837.4	162.0	17.5	106.6	-
14,480	0	14,480	305.8	13,750.8	0.0	14,056.6	852.0	16.5	97.1	-
2,098	6,581	8,679	23.0	2,472.8	7,695.7	10,191.5	311.0	25.9	119.0	116.9
1,276	4,655	5,931	132.4	1,250.8	4,624.3	6,007.5	311.0	15.8	108.4	99.3
17,854	11,236	29,090	461.2	17,474.4	12,320.0	30,255.6	1,474.0	20.5	100.5	109.6

total 104.0%

※1 日本赤十字社では、母体(あかなべルーム)と献血ルーム(新岐阜献血ルーム)の内訳により血液量全体(全血+成分)の合計値を出している。従って、成分献血の血液量については、母体、献血ルームの内訳により血液量全体から全血の血液量を差し引いて算出した。

※2 血液量の実績については、以下の内容による。
 200mL献血の血液量=200mL×200mL献血者数
 400mL献血の血液量=400mL×400mL献血者数
 固定施設の血液量の計:日本赤十字社の速報値(推計値)により記載。