

第 12 章 食品・狂犬病予防

(1) 食品衛生

近年、広域的に多種多様な食品が流通するなか、消費者の健康志向の高まりと相まって、食品の安全性に対する関心もますます高まっている。

食中毒発生状況を見ると、全国的にノロウイルスやカンピロバクターなどによる食中毒が多発しており、その予防対策が重要となっている。平成 30 年 6 月には食品衛生法が改正され、原則全ての食品等事業者に HACCP に沿った衛生管理が制度化されたところである。また、寄生虫や自然毒による食中毒も、毎年発生がみられ、食品関係事業者のみならず、家庭で調理を行う者への注意喚起も重要となっている。

このような中で、飛騨地域は、国内有数の観光地であることから、食品事故による観光産業の影響を考慮する必要があり、より安全・安心な食品の供給を図るため、監視指導及び試験検査等を実施した。

(2) 狂犬病予防

昭和 25 年に狂犬病予防法が施行されて以来、犬の登録と狂犬病予防注射の徹底、野犬等の捕獲などに努めてきた結果、昭和 32 年以降、海外で犬に咬まれ帰国後発症した事例以外は、国内における狂犬病の発生は報告されていない。しかし、海外においては依然として狂犬病の発生が見られ、毎年多くの死者を数える状況となっている。また、近年のペットブームを反映して、ペット動物の輸入も増加しており、狂犬病予防対策は重要なものとなっている。

一方、犬や猫などペット動物の飼養頭数の増加に伴って、不適正な飼養管理による咬傷事故や苦情が発生していることから、市村と連携を図り正しい犬の飼い方指導等を実施し、事故の防止を図った。また、こうしたペット動物の飼養にあたっては、終生愛情と責任を持って正しく飼い続けるよう動物愛護思想の普及に努めるとともに、動物由来感染症の予防について啓発を行った。

(1) 食品衛生関係施設及び監視指導状況
ア 許可を要する施設(T12-1)

業種	市 町 村				本所管内施設数 A	高山市	飛騨市	白川村	移動店舗	監視指導延施設数 B	監視状況		行政処分		その他
	(本所管内)										管内	県*	営業禁止	改善命令	
	管内	管内	管内	管内											
飲食店営業	623	501	86	36	318	0.5	0.5	-	-	-	-	-	-	-	-
一般食堂・レストラン等	125	98	25	2	150	1.2	1.0	-	-	-	-	-	-	-	-
仕出し屋・弁当屋	380	286	50	44	277	0.7	0.8	-	-	-	-	-	-	-	-
旅館	1,162	830	158	42	520	0.4	0.5	-	-	-	-	-	-	-	-
その他	455	299	58	31	307	0.7	0.8	-	-	-	-	-	-	-	-
菓子(パンを含む)製造業	4	2	2	-	16	4.0	6.1	-	-	-	-	-	-	-	-
乳処 理 業	-	-	-	-	-	-	-	-	-	-	-	-	-	-	-
特別牛乳さく取処理業	-	-	-	-	-	-	-	-	-	-	-	-	-	-	-
乳製 品 製 造 業	7	5	2	7	28	4.0	4.3	-	-	-	-	-	-	-	-
集 乳 業	-	-	-	-	-	-	-	-	-	-	-	-	-	-	-
魚介類 販 売 業	167	121	29	15	116	0.7	0.8	-	-	-	-	-	-	-	-
魚介類せり売り営業	2	2	-	-	6	3.0	2.4	-	-	-	-	-	-	-	-
魚肉練り製品製造業	2	2	-	-	4	2.0	2.4	-	-	-	-	-	-	-	-
魚肉練り製品製造業	32	28	2	2	43	1.3	1.5	-	-	-	-	-	-	-	-
食品の冷凍又は冷蔵業	20	13	6	1	21	1.1	1.1	-	-	-	-	-	-	-	-
かん詰・びん詰食品製造業	292	237	42	7	94	0.3	0.3	-	-	-	-	-	-	-	-
喫茶店 営 業	1	1	-	-	-	-	-	-	-	-	-	-	-	-	-
あん類 製 造 業	94	68	11	15	84	0.9	0.9	-	-	-	-	-	-	-	-
アイスクリーム類製造業	312	237	48	12	198	0.6	0.7	-	-	-	-	-	-	-	-
乳類 販 売 業	54	43	10	1	59	1.1	1.2	-	-	-	-	-	-	-	-
食 肉 販 売 業	211	156	38	4	166	0.8	0.9	-	-	-	-	-	-	-	-
食肉製品製造業	12	10	2	-	22	1.8	2.2	-	-	-	-	-	-	-	-
食肉製品製造業	1	-	1	-	5	5.0	4.5	-	-	-	-	-	-	-	-
乳酸菌飲料製造業	3	1	2	-	1	0.3	1.0	-	-	-	-	-	-	-	-
食用油 脂 製 造 業	-	-	-	-	-	-	-	-	-	-	-	-	-	-	-
マーガリン又はショートニング製造業	25	20	3	2	21	0.8	0.8	-	-	-	-	-	-	-	-
みそ 製 造 業	5	4	1	-	7	1.4	0.9	-	-	-	-	-	-	-	-
醤油 製 造 業	12	11	1	-	17	1.4	1.5	-	-	-	-	-	-	-	-
ソース類 製 造 業	19	15	4	-	15	0.8	0.7	-	-	-	-	-	-	-	-
酒類 製 造 業	14	9	3	2	17	1.2	1.5	-	-	-	-	-	-	-	-
豆腐 製 造 業	1	1	1	-	-	-	-	-	-	-	-	-	-	-	-
納豆 製 造 業	24	19	4	1	27	1.1	1.3	-	-	-	-	-	-	-	-
めん類 製 造 業	112	96	12	4	149	1.3	1.5	-	-	-	-	-	-	-	-
そうざい 製 造 業	4	-	4	-	4	1.0	1.3	-	-	-	-	-	-	-	-
添加物 製 造 業	-	-	-	-	-	-	-	-	-	-	-	-	-	-	-
食品の放射線照射業	12	9	-	3	19	1.6	2.3	-	-	-	-	-	-	-	-
清涼飲料水製造業	-	-	-	-	-	-	-	-	-	-	-	-	-	-	-
氷雪 製 造 業	1	1	-	-	-	-	-	-	-	-	-	-	-	-	-
氷雪 販 売 業	1	1	-	-	-	-	-	-	-	-	-	-	-	-	-
計	4,188	3,124	605	211	2,488	0.6	0.6	-	-	2,711	0.6	0.6	-	-	-

* 監視状況の県欄は岐阜市を除いたもの

(センター管内)

(管内総計)

(令和元年度)

業種	市	町	村	センター管内 施設数 A	下呂 市	移動 店舗	監視 指導延 施設数 B	監視状況		行政処分		監視 指導延 施設数 B	監視状況		行政処分	
								管内	県*	管内	県*		管内	県*	管内	県*
飲食店営業	152	37	92	283	97	86	11	117	1.2	0.8	4	16	4.0	6.1	-	-
菓子(パンを含む)製造業	-	-	-	-	-	-	-	-	6.1	-	-	-	-	-	-	-
乳処 理 業	-	-	-	-	-	-	-	-	-	-	-	-	-	-	-	-
特別牛乳さく取処理業	-	-	-	-	-	-	-	-	-	-	-	-	-	-	-	-
乳製 品 製 造 業	1	1	2	4.3	-	-	-	-	2.0	4.3	8	30	3.8	4.3	-	-
集 乳 業	-	-	-	-	-	-	-	-	-	-	-	-	-	-	-	-
魚介類販売業	59	53	6	82	1.4	0.8	-	-	1.4	0.8	226	198	0.9	0.8	-	-
魚介類せり売り営業	-	-	-	-	-	-	-	-	2.4	-	2	6	3.0	2.4	-	-
魚肉練り製品製造業	3	3	6	2.4	-	-	-	-	2.0	2.4	5	10	2.0	2.4	-	-
食品の冷凍又は冷蔵業	5	5	9	1.5	-	-	-	-	1.8	1.5	37	52	1.4	1.5	-	-
かん詰・びん詰食品製造業	7	7	12	1.7	1.1	-	-	-	1.7	1.1	27	33	1.2	1.1	-	-
喫茶店営業	79	75	4	23	0.3	0.3	-	-	0.3	0.3	371	117	0.3	0.3	-	-
あん類製造業	-	-	-	-	-	-	-	-	1.0	-	1	-	-	1.0	-	-
アイスクリーム製造業	9	9	11	1.2	0.9	-	-	-	1.2	0.9	103	95	0.9	0.9	-	-
乳類販売業	109	103	6	137	1.3	0.7	-	-	1.3	0.7	421	335	0.8	0.7	-	-
食肉処 理 業	18	18	28	1.6	1.2	-	-	-	1.6	1.2	72	87	1.2	1.2	-	-
食肉販売業	83	75	8	110	1.3	0.9	-	-	1.3	0.9	294	276	0.9	0.9	-	-
食肉製品製造業	1	1	2	2.2	-	-	-	-	2.0	2.2	13	24	1.8	2.2	-	-
乳酸菌飲料製造業	-	-	-	-	-	-	-	-	-	4.5	1	5	5.0	4.5	-	-
食用油脂製造業	1	1	1	1.0	1.0	-	-	-	1.0	1.0	4	2	0.5	1.0	-	-
マーガリン又はショートニング製造業	-	-	-	-	-	-	-	-	-	-	-	-	-	-	-	-
みそ製造業	6	6	10	1.7	0.8	-	-	-	1.7	0.8	31	31	1.0	0.8	-	-
醤油製造業	4	4	8	2.0	0.9	-	-	-	2.0	0.9	9	15	1.7	0.9	-	-
ソース類製造業	2	2	3	1.5	1.5	-	-	-	1.5	1.5	14	20	1.4	1.5	-	-
酒類製造業	3	3	5	1.7	0.7	-	-	-	1.7	0.7	22	20	0.9	0.7	-	-
豆腐製造業	4	4	5	1.3	1.5	-	-	-	1.3	1.5	18	22	1.2	1.5	-	-
納豆製造業	-	-	-	-	-	-	-	-	1.0	-	1	-	-	1.0	-	-
めん類製造業	4	4	5	1.3	1.3	-	-	-	1.3	1.3	28	32	1.1	1.3	-	-
そうざい製造業	31	31	58	1.9	1.5	-	-	-	1.9	1.5	143	207	1.4	1.5	-	-
添加物製造業	-	-	-	-	-	-	-	-	1.3	-	4	4	1.0	1.3	-	-
食品の放射線照射業	-	-	-	-	-	-	-	-	-	-	-	-	-	-	-	-
清涼飲料水製造業	3	3	6	2.0	2.3	-	-	-	2.0	2.3	15	25	1.7	2.3	-	-
水雪製造業	-	-	-	-	-	-	-	-	-	-	-	-	-	-	-	-
水雪販売業	-	-	-	-	-	-	-	-	0.8	-	1	-	-	0.8	-	-
計	1,093	1,034	59	1,236	1.1	0.6	-	-	1.1	0.6	5,281	3,947	0.7	0.6	-	-

* 監視状況の県欄は岐阜市を除いたもの

イ 許可を要しない施設(T12-2)

業種	(令和元年度)													
	市		町		村		施設数 A	高山市	飛騨市	白川村	監視状況		行政処分	
	施設数	校数	施設数	校数	施設数	校数					管内	県*	営業禁止	その他
給食施設	13	9	3	1	20	1.5	1.7	-	-	-	-	-	-	
学校	7	4	3	-	11	1.6	0.9	-	-	-	-	-	-	
病院・診療所	2	1	1	-	26	13.0	1.0	-	-	-	-	-	-	
事業所	62	49	12	1	5	0.1	0.4	-	-	-	-	-	-	
その他	15	12	3	-	-	-	-	-	-	-	-	-	-	
乳さく取業	69	53	12	4	68	1.0	0.8	-	-	-	-	-	-	
食品製造業	310	246	50	14	204	0.7	0.5	-	-	-	-	-	-	
野菜・果物販売業	109	91	17	1	56	0.5	0.6	-	-	-	-	-	-	
そうざい販売業	296	236	48	12	191	0.6	0.4	-	-	-	-	-	-	
菓子(パンを含む)販売業	296	236	48	12	191	0.6	0.6	-	-	-	-	-	-	
食品販売業(上記以外)	-	-	-	-	-	-	-	-	-	-	-	-	-	
添加物の製造業(法の許可を要する施設を除く)	30	25	4	1	37	1.2	0.7	-	-	-	-	-	-	
添加物の販売業	-	-	-	-	-	-	-	-	-	-	-	-	-	
水雪採取業	-	-	-	-	-	-	-	-	-	-	-	-	-	
器具・容器包装・おもちゃの製造又は販売業	114	96	15	3	65	0.6	0.2	-	-	-	-	-	-	
計	1,323	1,058	216	49	874	0.7	0.5	-	-	-	-	-	-	

* 監視状況の県欄は岐阜市を除いたもの

業種	(管内総計)																
	市		町		村		施設数 A	下呂市	監視指導施設数 B	監視状況		行政処分		監視状況		行政処分	
	施設数	校数	施設数	校数	施設数	校数				管内	県*	営業禁止	その他	管内	県*	営業禁止	その他
給食施設	3	3	15	50	1.7	1.7	-	-	-	-	-	-	-	-	-	-	-
学校	3	3	3	10	0.9	0.9	-	-	-	-	-	-	-	-	-	-	-
病院・診療所	-	-	-	-	1.0	1.0	-	-	-	-	-	-	-	-	-	-	-
事業所	14	14	8	0.6	0.4	0.4	-	-	-	-	-	-	-	-	-	-	-
その他	5	5	-	-	-	-	-	-	-	-	-	-	-	-	-	-	-
乳さく取業	23	23	25	1.1	0.8	0.8	-	-	-	-	-	-	-	-	-	-	-
食品製造業	102	102	77	0.8	0.5	0.5	-	-	-	-	-	-	-	-	-	-	-
野菜・果物販売業	37	37	36	1.0	0.6	0.6	-	-	-	-	-	-	-	-	-	-	-
そうざい販売業	129	129	77	0.6	0.4	0.4	-	-	-	-	-	-	-	-	-	-	-
菓子(パンを含む)販売業	155	155	72	0.5	0.6	0.6	-	-	-	-	-	-	-	-	-	-	-
食品販売業(上記以外)	1	1	-	-	-	-	-	-	-	-	-	-	-	-	-	-	-
添加物の製造業(法の許可を要する施設を除く)	22	22	28	1.3	0.7	0.7	-	-	-	-	-	-	-	-	-	-	-
添加物の販売業	-	-	-	-	-	-	-	-	-	-	-	-	-	-	-	-	-
水雪採取業	-	-	-	-	-	-	-	-	-	-	-	-	-	-	-	-	-
器具・容器包装・おもちゃの製造又は販売業	13	13	-	-	0.2	0.2	-	-	-	-	-	-	-	-	-	-	-
計	507	507	341	0.7	0.5	0.5	-	-	-	-	-	-	-	-	-	-	-

* 監視状況の県欄は岐阜市を除いたもの

ウ岐卓県食品衛生条例関係施設(T12-3)

(令和元年度)

業種	行政処分										
	施設数 A	高山市	飛騨市	白川村	移動 店舗	監視 指導延 施設数 B	監視状況		営業 停止	改善 命令	その他
							管内	県*			
つげもの製造業	62	50	8	4	-	62	1.0	1.0	-	-	
こんにやく又はところてん製造業	7	3	4	-	-	6	0.9	0.8	-	-	
弁当又はそうざい販売業(許可)	109	79	14	1	15	56	0.5	0.7	-	-	
計	178	132	26	5	15	124	0.7	0.8	-	-	

* 監視状況の県欄は岐阜市を除いたもの

(令和元年度)

業種	管内総計										行政処分					
	施設数 A	下呂市	移動 店舗	監視 指導延 施設数 B	監視状況		営業 停止	改善 命令	その他	施設数 A	監視 指導延 施設数 B	監視状況		営業 停止	改善 命令	その他
					管内	県*						管内	県*			
つげもの製造業	11	11	-	20	1.8	1.0	-	-	-	73	82	1.1	1.0	-	-	-
こんにやく又はところてん製造業	8	8	-	5	0.6	0.8	-	-	-	15	11	0.7	0.8	-	-	-
弁当又はそうざい販売業(許可)	37	31	6	36	1.0	0.7	-	-	146	92	0.6	0.7	-	-	-	
計	56	50	6	61	1.1	0.8	-	-	234	185	0.8	0.8	-	-	-	

* 監視状況の県欄は岐阜市を除いたもの

(2) 食品等の収去試験
ア 乳以外の食品等の収去試験実施状況 (T12-4)

区分	項目	区	試験した収去検体数(実数)A	不良検体数(実数)B	不良率(B/A)%		不良理由(延数)				暫定的規制値の定められた収去検体数(実数)	
					管内	県*	大腸菌群	異物	添加物使用基準	法定外添加物	残留農薬基準	抗菌性物質
魚	介類		6	-	-	-	-	-	-	-	-	-
	無加熱摂取		-	-	-	-	-	-	-	-	-	-
冷凍食品	凍結前加熱加熱後摂取		-	-	-	-	-	-	-	-	-	-
	凍結前未加熱加熱後摂取		-	-	-	-	-	-	-	-	-	-
魚介類加工品	生食用冷凍鮮魚介		1	-	-	-	-	-	-	-	-	-
	加工品		-	-	-	-	-	-	-	-	-	-
肉卵類及びその加工品	(かん詰・びん詰を除く)		2	-	-	-	-	-	-	-	-	-
	加工品		20	-	-	-	-	-	-	-	-	-
乳類	製		5	-	-	-	-	-	-	-	-	-
	加工品		-	-	-	-	-	-	-	-	-	-
アイスクリーム類・氷菓	(アイスクリム類を除き、マーガリンを含む)		-	-	-	-	-	-	-	-	-	-
	加工品		-	-	-	-	-	-	-	-	-	-
穀類及びその加工品	(かん詰・びん詰を除く)		2	-	-	-	-	-	-	-	-	-
	加工品		80	-	-	-	-	-	-	-	-	-
菓子類	菓子類		14	-	-	-	-	-	-	-	-	-
	飲料		1	-	-	-	-	-	-	-	-	-
清涼飲料	飲料		3	-	-	-	-	-	-	-	-	-
	精飲		-	-	-	-	-	-	-	-	-	-
氷	氷		-	-	-	-	-	-	-	-	-	-
	雪		-	-	-	-	-	-	-	-	-	-
かん詰・びん詰食品	かん詰・びん詰食品		3	-	-	3.0	-	-	-	-	-	-
	その他食品		9	-	-	1.1	-	-	-	-	-	-
添加物	化学的合成品及びその製剤		-	-	-	-	-	-	-	-	-	-
	その他の添加物		-	-	-	-	-	-	-	-	-	-
器具及び容器包装	器具及び容器包装		-	-	-	-	-	-	-	-	-	-
	その他		-	-	-	-	-	-	-	-	-	-
おもち	おもち		-	-	-	-	-	-	-	-	-	-
	ちや		-	-	-	-	-	-	-	-	-	-
計	計		146	-	-	0.2	-	-	-	-	-	-
	30年度		211	-	-	0.1	-	-	-	-	-	-
29年度	29年度		259	-	-	-	-	-	-	-	-	-

*不良率の県欄は岐阜市を除いたもの

(本所管内)

(令和元年度)

区分	項目	試験した 収去検体数 (実数)A	不良 検体数 (実数)B	不良率 (B/A)%		不良理由(延数)				暫定的規制値の定めら れているものの試験し た収去検体数(実数)	
				管内	県*	大腸菌群	異物	添加物 使用基準	法定外 添加物		残留農 薬基準
魚	魚介類	3	-	-	-	-	-	-	-	-	-
	無加熱摂取	-	-	-	-	-	-	-	-	-	-
	冷凍食品	-	-	-	-	-	-	-	-	-	-
魚介類加工品	凍結前加熱加熱後摂取	-	-	-	-	-	-	-	-	-	-
	凍結前未加熱加熱後摂取	-	-	-	-	-	-	-	-	-	-
肉卵類及びその加工品	生食用冷凍鮮魚介	-	-	-	-	-	-	-	-	-	-
	(かん詰・びん詰を除く)	1	-	-	-	-	-	-	-	-	-
肉卵類及びその加工品	(かん詰・びん詰を除く)	13	-	-	-	-	-	-	-	-	-
	(かん詰・びん詰を除く)	5	-	-	-	-	-	-	-	-	-
乳類加工品	製品	-	-	-	-	-	-	-	-	-	-
	(アイスクリーム類を除き、マーガリンを含む)	-	-	-	-	-	-	-	-	-	-
穀類及びその加工品	アイスクリーム類・氷菓	-	-	-	-	-	-	-	-	-	-
	(かん詰・びん詰を除く)	1	-	-	-	-	-	-	-	-	-
野菜類・果実及びその加工品	(かん詰・びん詰を除く)	49	-	-	-	-	-	-	-	-	-
	(かん詰・びん詰を除く)	8	-	-	-	-	-	-	-	-	-
菓子類	菓子類	8	-	-	-	-	-	-	-	-	-
	飲料	-	-	-	-	-	-	-	-	-	-
清涼飲料水	飲料	-	-	-	-	-	-	-	-	-	-
	精飲	3	-	-	-	-	-	-	-	-	-
水	飲料	-	-	-	-	-	-	-	-	-	-
	雪	-	-	-	-	-	-	-	-	-	-
かん詰・びん詰食品	水	-	-	-	-	-	-	-	-	-	-
	食品	2	-	-	-	3.0	-	-	-	-	-
その他の食品	食品	8	-	-	-	1.1	-	-	-	-	-
	化学的合成品及びその製剤	-	-	-	-	-	-	-	-	-	-
添加物	その他の添加物	-	-	-	-	-	-	-	-	-	-
	器具及び容器包装	-	-	-	-	-	-	-	-	-	-
おもちゃ	おもちゃ	-	-	-	-	-	-	-	-	-	-
	計	93	-	-	-	0.2	-	-	-	-	-
30年度	計	142	-	-	-	0.1	-	-	-	-	-
	29年度	192	-	-	-	-	-	-	-	-	-

* 不良率の県欄は岐阜市を除いたもの

(センター管内)

(令和元年度)

区分	項目	試験した 収去検体数 (実数)A	不良 検体数 (実数)B	不良率 (B/A)%		不良理由(延数)				暫定的規制値の定めら れているものの試験し た収去検体数(実数)	
				管内	県*	大腸菌群	異物	添加物 使用基準	法定外 添加物		残留農 薬基準
魚	介類	3	-	-	-	-	-	-	-	-	-
冷凍食品	無加熟撮取	-	-	-	-	-	-	-	-	-	-
	凍結前加熟加熟後撮取	-	-	-	-	-	-	-	-	-	-
	凍結前未加熟加熟後撮取	-	-	-	-	-	-	-	-	-	-
魚介類加工品	1	-	-	-	-	-	-	-	-	-	-
肉卵類及びその加工品	(かん詰・びん詰を除く)	1	-	-	-	-	-	-	-	-	-
	(かん詰・びん詰を除く)	7	-	-	-	-	-	-	-	-	-
乳類加工品	製品	-	-	-	-	-	-	-	-	-	-
アイスクリーム類・氷菓	(アイスクリーム類を除き、マーガリンを含む)	-	-	-	-	-	-	-	-	-	-
	アイスクリーム類・氷菓	-	-	-	-	-	-	-	-	-	-
穀類及びその加工品	(かん詰・びん詰を除く)	1	-	-	-	-	-	-	-	-	-
野菜類・果実及びその加工品	(かん詰・びん詰を除く)	31	-	-	-	-	-	-	-	-	-
菓子類	菓子	6	-	-	-	-	-	-	-	-	-
清涼飲料水	飲料	1	-	-	-	-	-	-	-	-	-
酒類	飲料	-	-	-	-	-	-	-	-	-	-
氷	雪	-	-	-	-	-	-	-	-	-	-
かん詰・びん詰食品	水	-	-	-	-	-	-	-	-	-	-
	食品	1	-	-	3.0	-	-	-	-	-	-
その他の食品	食品	1	-	-	1.1	-	-	-	-	-	-
	化学的合成品及びその製剤 その他の添加物	-	-	-	-	-	-	-	-	-	-
器具及び容器包装	その他の添加物	-	-	-	-	-	-	-	-	-	-
おもちゃ	おもちゃ	-	-	-	-	-	-	-	-	-	-
	計	53	-	-	0.2	-	-	-	-	-	-
	30年度	69	-	-	0.1	-	-	-	-	-	-
	29年度	67	-	-	-	-	-	-	-	-	-

* 不良率の県欄は岐阜市を除いたもの

イ 乳の収去検査実施状況(丁12-5)

(管内総計)

(令和元年度)

項目	乳及び乳製品の成分規格の定めのある事項に関する検査										乳及び乳製品の成分規格の定めのない事項に関する検査	
	試験した収去検体数(実数)A	不適検体数(実数)B	不適率(B/A)%		不適理由(延数)					試験した収去検体数(実数)	試験件数(延数)	
			管内	果*	無脂乳固形分	乳脂肪	比重	酸度	細菌数			大腸菌群 _{cv}
生乳	-	-	-	-	-	-	-	-	-	-	-	-
牛乳	40	-	-	-	-	-	-	-	-	-	-	-
部分脱脂乳	-	-	-	-	-	-	-	-	-	-	-	-
乳脂肪分3%以上	-	-	-	-	-	-	-	-	-	-	-	-
加工乳	1	-	-	-	-	-	-	-	-	-	-	-
乳脂肪分3%未満	-	-	-	-	-	-	-	-	-	-	-	-
その他の乳	-	-	-	-	-	-	-	-	-	-	-	-
計	41	-	-	-	-	-	-	-	-	-	-	-
30年度	40	-	-	-	-	-	-	-	-	-	-	-
29年度	36	-	-	-	-	-	-	-	-	-	-	-

(本所管内)

項目	乳及び乳製品の成分規格の定めのある事項に関する検査										乳及び乳製品の成分規格の定めのない事項に関する検査	
	試験した収去検体数(実数)A	不適検体数(実数)B	不適率(B/A)%		不適理由(延数)					試験した収去検体数(実数)	試験件数(延数)	
			管内	果*	無脂乳固形分	乳脂肪	比重	酸度	細菌数			大腸菌群 _{cv}
生乳	-	-	-	-	-	-	-	-	-	-	-	-
牛乳	40	-	-	-	-	-	-	-	-	-	-	-
部分脱脂乳	-	-	-	-	-	-	-	-	-	-	-	-
乳脂肪分3%以上	-	-	-	-	-	-	-	-	-	-	-	-
加工乳	1	-	-	-	-	-	-	-	-	-	-	-
乳脂肪分3%未満	-	-	-	-	-	-	-	-	-	-	-	-
その他の乳	-	-	-	-	-	-	-	-	-	-	-	-
計	41	-	-	-	-	-	-	-	-	-	-	-
30年度	39	-	-	-	-	-	-	-	-	-	-	-
29年度	35	-	-	-	-	-	-	-	-	-	-	-

(センター管内)

項目	乳及び乳製品の成分規格の定めのある事項に関する検査										乳及び乳製品の成分規格の定めのない事項に関する検査	
	試験した収去検体数(実数)A	不適検体数(実数)B	不適率(B/A)%		不適理由(延数)					試験した収去検体数(実数)	試験件数(延数)	
			管内	果*	無脂乳固形分	乳脂肪	比重	酸度	細菌数			大腸菌群 _{cv}
生乳	-	-	-	-	-	-	-	-	-	-	-	-
牛乳	-	-	-	-	-	-	-	-	-	-	-	-
部分脱脂乳	-	-	-	-	-	-	-	-	-	-	-	-
乳脂肪分3%以上	-	-	-	-	-	-	-	-	-	-	-	-
加工乳	-	-	-	-	-	-	-	-	-	-	-	-
乳脂肪分3%未満	-	-	-	-	-	-	-	-	-	-	-	-
その他の乳	-	-	-	-	-	-	-	-	-	-	-	-
計	-	-	-	-	-	-	-	-	-	-	-	-
30年度	1	-	-	-	-	-	-	-	-	-	-	-
29年度	1	-	-	-	-	-	-	-	-	-	-	-

* 不適率の県欄は岐阜市を含んだもの

(3) 食中毒発生状況(「12-6」)

年度/項目	発生日	発生場所	摂食者数	患者数	死者数	原因食品	原因物質	血清型別	原因施設	摂食場所	行政処分等	備考
平成27年度	5.1	高山市ほか	61	49	-	提供された食事(不明)	ノロウイルス	GII	飲食店	飲食店	営業停止5日間	
	1.15	高山市ほか	24	10	-	提供された食事(不明)	ノロウイルス	GII	飲食店	飲食店	営業停止5日間	
	4.10	高山市	2	2	-	ハンリドコロの天ぷら	植物性自然毒	アトロピン、スコポラミン	家庭	家庭	-	
平成28年度	5.3	愛知県	3	1	-	イヌサフラン	植物性自然毒	コルヒチン	販売店	家庭	回収命令	
	7.30	高山市ほか	197	77	-	提供された食事(不明)	ノロウイルス	GII	旅館	旅館	営業禁止	
	2.26	各務原市	21	17	-	不明	ノロウイルス	GII	飲食店	飲食店	営業禁止	
平成29年度	8.21	高山市ほか	358	94	-	提供された食事(不明)	カンピロバクター	ジェジュニ	旅館	旅館	営業禁止	
平成30年度	4.27	高山市	10	10	-	提供された食事(不明)	ノロウイルス	GII	飲食店	飲食店	営業禁止	
令和元年度	-	-	-	-	-	-	-	-	-	-	-	

* 平成27年度～令和元年度の発生状況

(4) 狂犬病予防

ア 狂犬病予防事業実施状況(T12-7)

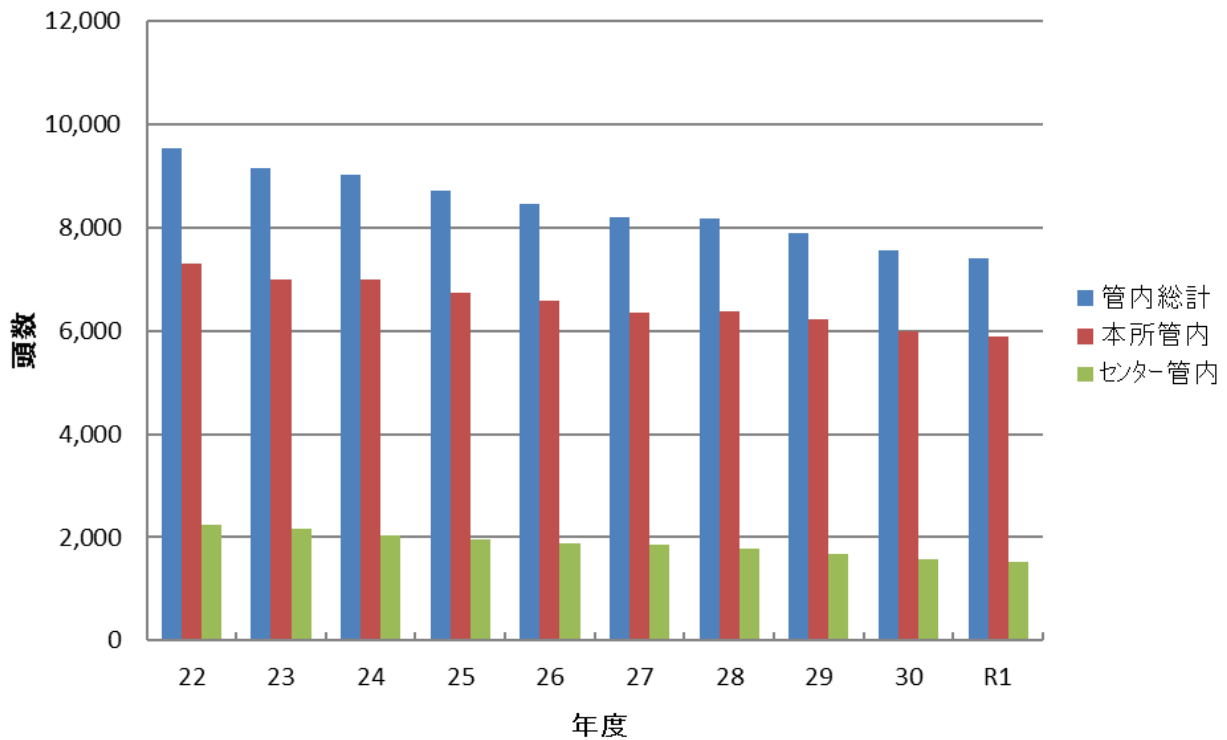
(令和元年度)

区分	登録頭数 (年度末)	予防注射 頭数	收容			処分			
			捕獲頭数	引取り 頭数	移入等 頭数	返還頭数	譲渡頭数	移送頭数	殺処分 頭数
総計	5,889	5,399	3	34	0	25	7	0	5
高山市	4,667	4,212	1	33	-	22	7	-	5
飛騨市	1,124	1,102	2	1	-	1	-	-	-
下呂市									
白川村	98	85	-	-	-	-	-	-	-
管外	-	-	-	-	-	2	-	-	-

区分	登録頭数 (年度末)	予防注射 頭数	抑留頭数			返還頭数	一般譲渡 頭数	動物愛護 センター 移送頭数	処分頭数
			捕獲オリ※	その他※	計				
平成30年度	7,570	6,713	9	23	32	21	3	2	5
平成29年度	6,211	5,776	20	19	39	11	12	4	5
平成28年度	8,166	7,448	7	18	25	18	5	2	1
平成27年度	8,204	7,553	11	22	33	16	14	1	5

※動物愛護管理事業で收容又は処分した頭数を含めて計上

畜犬登録頭数の推移(F12-1)



区分	年度	22	23	24	25	26	27	28	29	30	R1
管内総計		9,544	9,157	9,014	8,703	8,464	8,204	8,166	7,894	7,570	7,402
本所管内		7,303	6,990	6,990	6,749	6,590	6,355	6,386	6,211	5,986	5,889
センター管内		2,241	2,167	2,024	1,954	1,874	1,849	1,780	1,683	1,584	1,513

イ 岐阜県動物の愛護及び管理に関する条例実施状況(T12-8)

区分		令和元年度				平成30年度	平成29年度	平成28年度	平成27年度	
		管内総計	本所管内	センター管内	県*	管内総計	管内総計	管内総計	管内総計	
咬傷	咬傷事故件数	6	6	-	68	5	6	2	4	
	咬傷犬数	6	6	-	68	5	6	2	4	
	被害者数	6	6	-	68	5	6	2	4	
	咬傷事故発生時の犬の状況	犬舎等にけい留中	1	1	-	9	2	-	-	-
		けい留して運動中	1	1	-	23	-	1	-	-
		放し飼い	3	3	-	27	3	3	1	3
		野犬(放浪犬)	-	-	-	-	-	-	-	-
その他	1	1	-	9	-	2	1	1		
措置命令等	措置命令等の件数	34	32	2	128	23	15	16	18	
	けい留違反	告発	-	-	-	-	-	-	-	-
		命令書	-	-	-	-	-	-	-	-
		文書指導	-	-	-	-	-	-	-	-
		口頭説諭	28	26	2	78	18	9	14	14
	危害を加えない管理	告発	-	-	-	-	-	-	-	-
		命令書	-	-	-	-	-	-	-	-
		文書指導	-	-	-	-	-	-	-	-
		口頭説諭	6	6	-	54	5	6	2	4
	その他	告発	-	-	-	-	-	-	-	-
命令書		-	-	-	-	-	-	-	-	
文書指導		-	-	-	-	-	-	-	-	
口頭説諭		-	-	-	-	-	-	-	-	

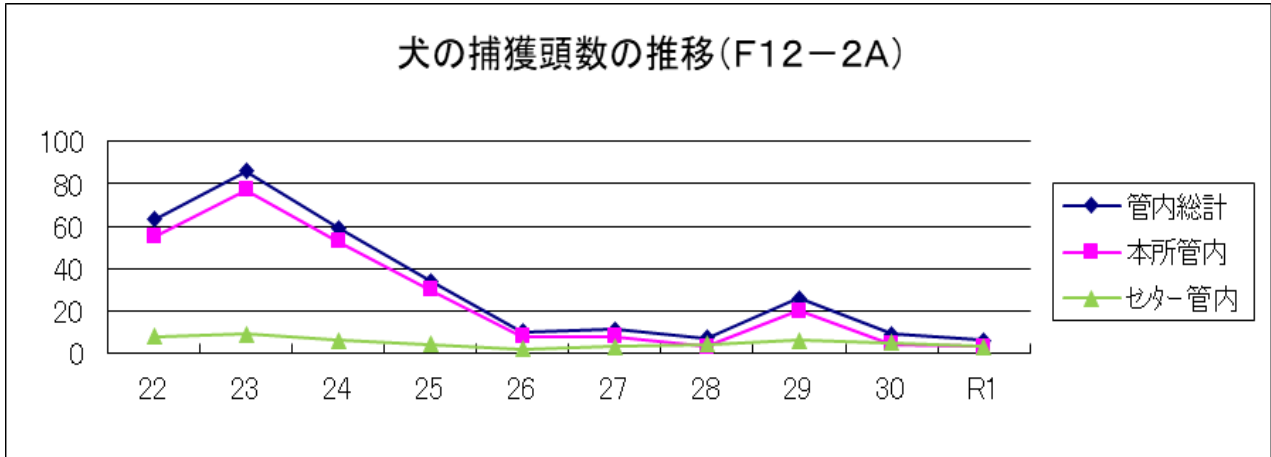
* 県欄は岐阜市を除いたもの

* 「岐阜県動物の愛護及び管理に関する条例」は平成18年度より施行

ウ 猫引取状況(T12-9)

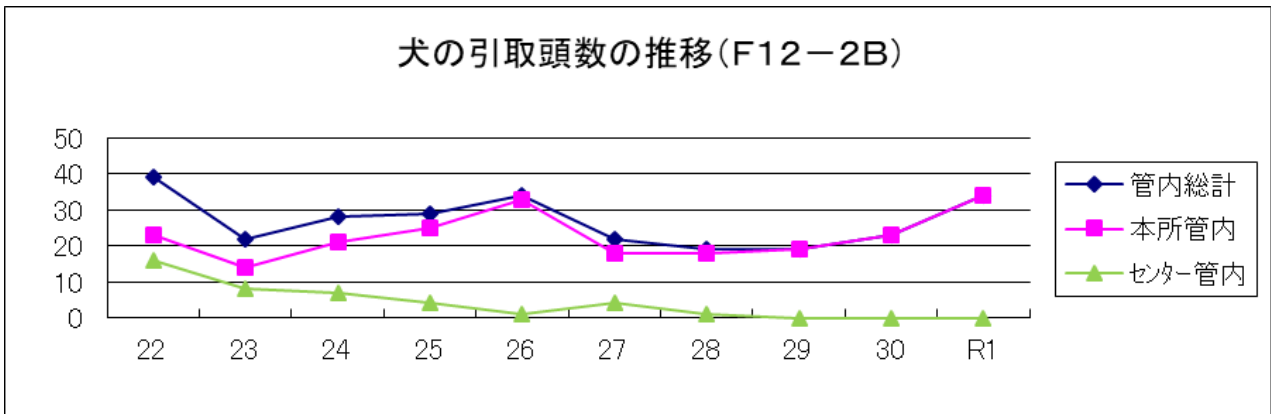
区分\年度	22	23	24	25	26	27	28	29	30	R1
管内総計	187	138	149	110	92	39	65	20	23	46
本所管内	131	87	55	60	32	17	50	18	14	43
センター管内	56	51	94	50	60	22	15	2	9	3
県 *	2,410	2,016	1,764	1,590	1,444	1,625	1,247	1,243	1,362	1,312

* 県欄は岐阜市を除いたもの



犬の捕獲状況

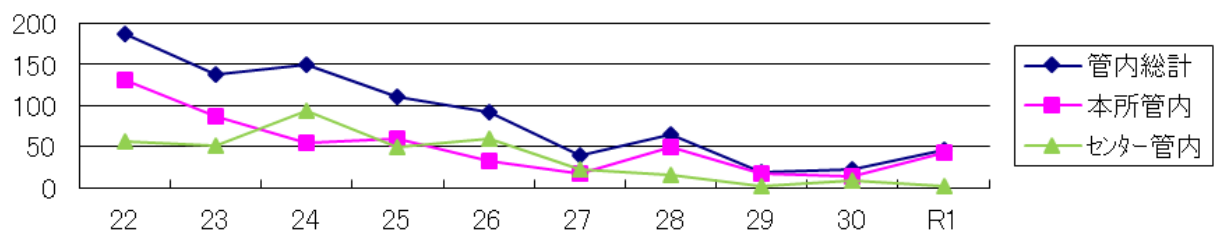
区分\年度	22	23	24	25	26	27	28	29	30	R1
管内総計	63	86	59	34	10	11	7	26	9	6
本所管内	55	77	53	30	8	8	3	20	4	3
センター管内	8	9	6	4	2	3	4	6	5	3



犬の引き取り状況

区分\年度	22	23	24	25	26	27	28	29	30	R1
管内総計	39	22	28	29	34	22	19	19	23	34
本所管内	23	14	21	25	33	18	18	19	23	34
センター管内	16	8	7	4	1	4	1	0	0	0

猫の引取頭数の推移(F12-2C)



猫の引き取り状況

区分\年度	22	23	24	25	26	27	28	29	30	R1
管内総計	187	138	149	110	92	39	65	20	23	46
本所管内	131	87	55	60	32	17	50	18	14	43
センター管内	56	51	94	50	60	22	15	2	9	3