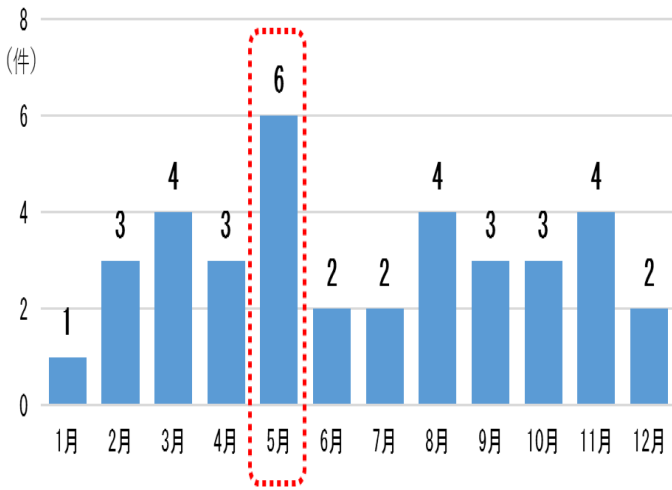




## オートバイ事故に注意！

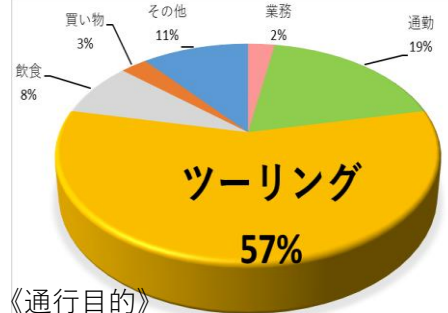
令和3年5月15日正午頃、高山市内の国道で、ツーリング中の45歳（女性）が運転するオートバイが、カーブで対向車と衝突  
県内ではオートバイによる交通死亡事故が5月に多く発生しています

オートバイが関係した死亡事故 過去5年間（H28～R02）

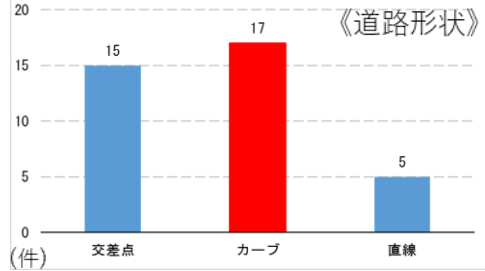


ツーリング時に多発

カーブに注意！



《通行目的》



《道路形状》

### ツーリングの際には

#### 一、余裕を持ったツーリングを

仲間の運転技量に応じ、無理のない計画を立てましょう。

#### 三、道路状況に応じた運転を

カーブでの事故が発生しています。以下の「**カーブ走行の鉄則**」を参考にゆとりを持った運転をしましょう。

#### 二、こまめな休憩を

連続運転は疲労の原因です。

#### 四、空いた道こそ 速度を落として

重大事故につながります。速度を控えましょう。

### カーブ走行の鉄則！！



#### 一、手前で必ず減速

カーブにさしかかる手前の直線で必ず減速しましょう。

#### 二、バンク角はカーブに応じて

車体の傾け過ぎは転倒の原因になります。カーブに応じたバンク角で、視線は水平を保ちましょう。

#### 三、カーブでのブレーキはできる限り避ける

カーブ途中でのブレーキは、スリップや転倒の原因になります。カーブ手前での十分な減速に心がけ、カーブ途中でのブレーキは避けましょう。

岐阜県警では交通安全情報を配信しています！

交通安全情報URL <https://www.pref.gifu.lg.jp/site/police/3246.html>

ツイッターURL <https://twitter.com/gpkoutsuukikaku>



ツイッター



交通安全情報