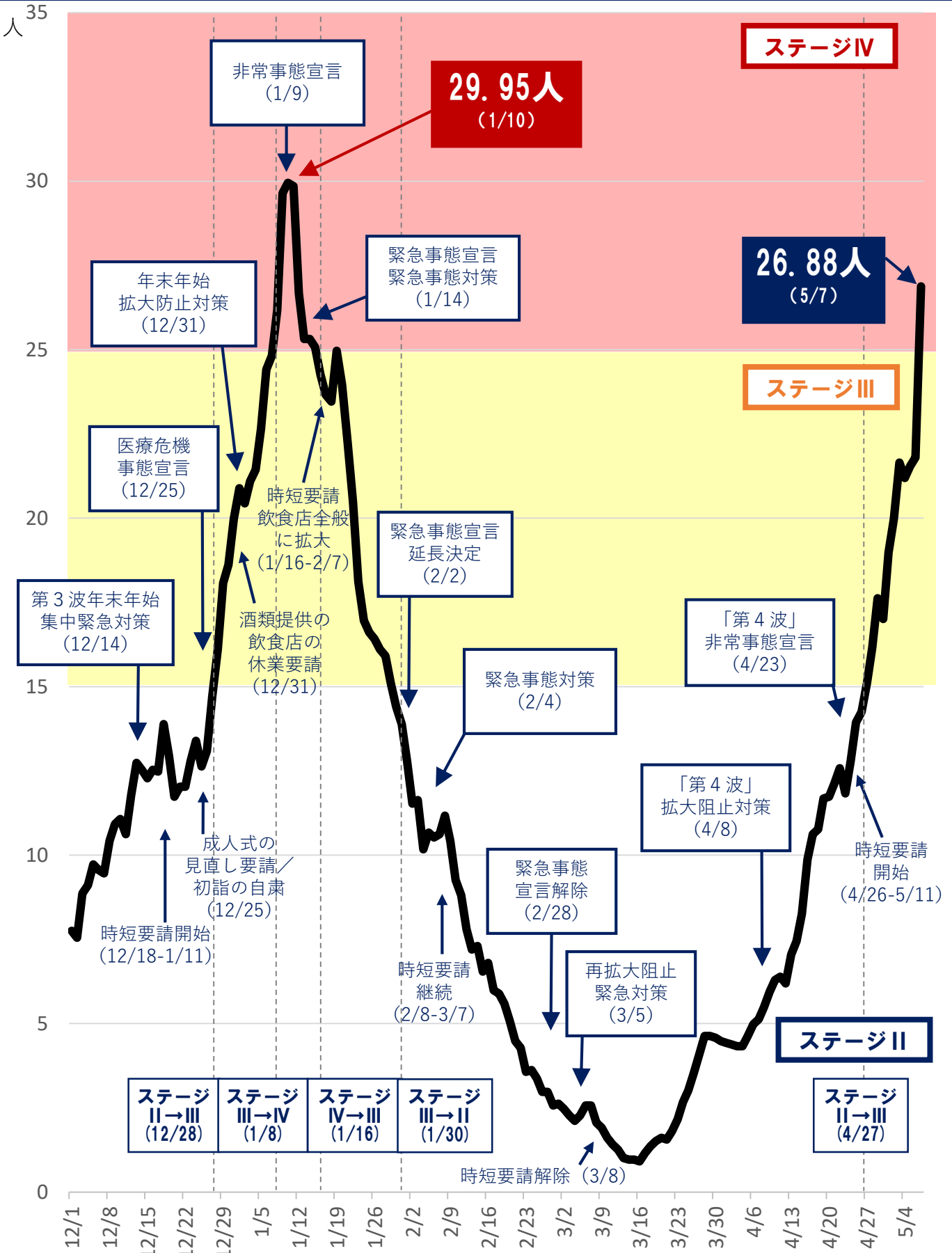
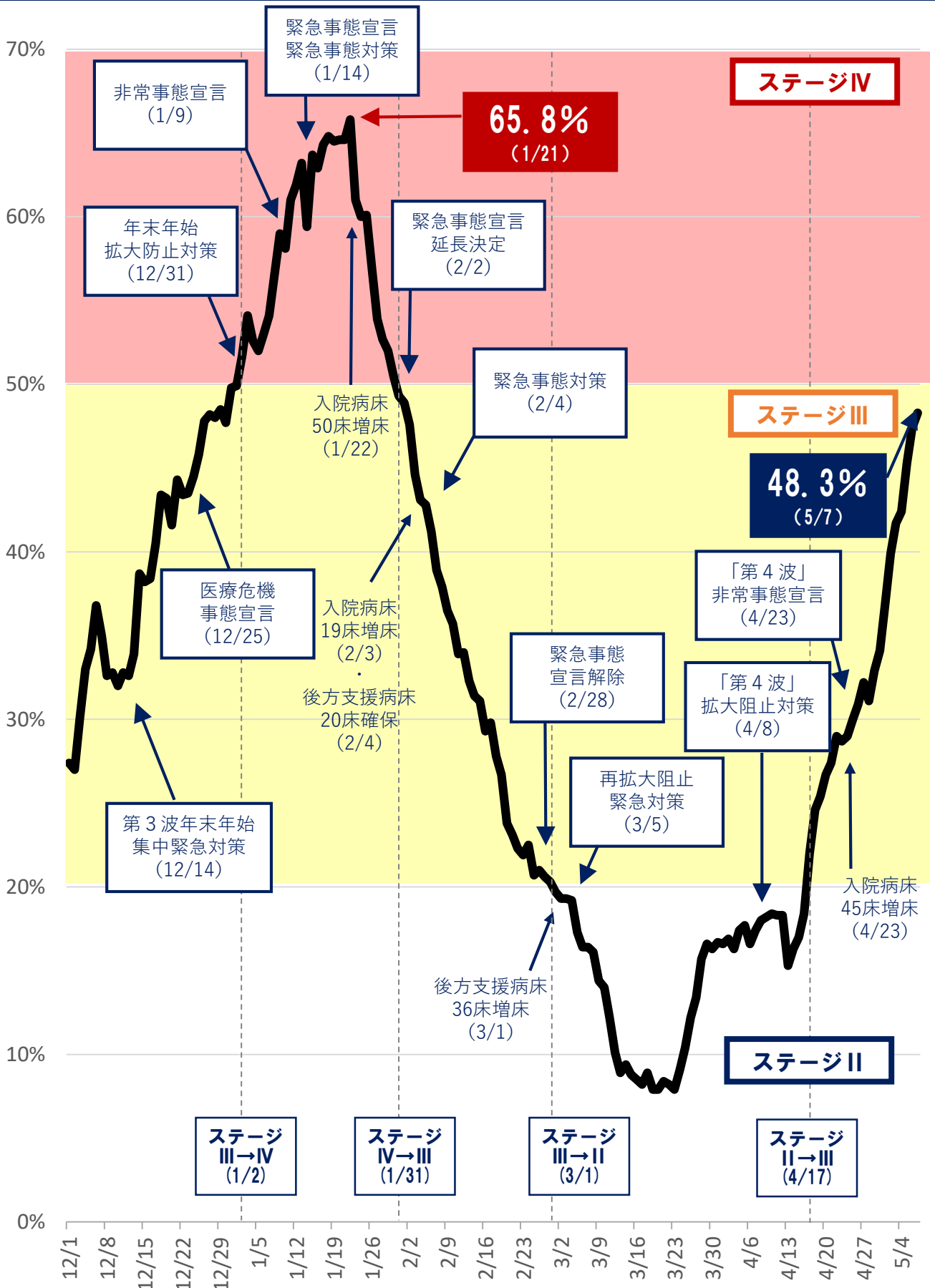


10万人あたり新規感染者数 (7日間移動合計)の推移と県の対策

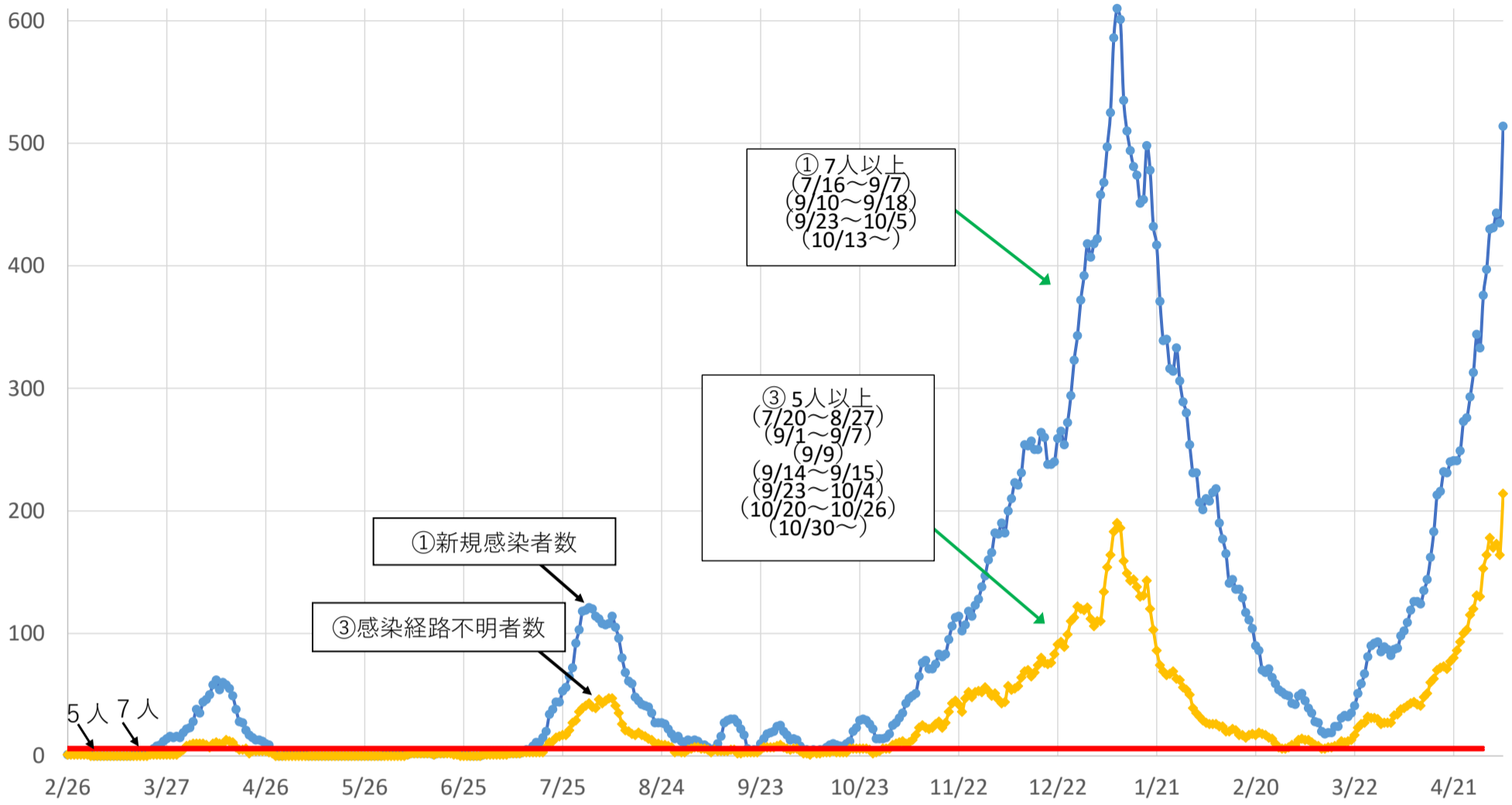


病床使用率の推移と県の対策



基準指標の状況 (①新規感染者数、③感染経路不明者数 5月7日0時現在)

①新規感染者数	7人以上 (7日間移動合計)	514人	基準を上回る	10月13日から (206日間)
③感染経路不明者数	5人以上 (7日間移動合計)	214人	基準を上回る	10月30日から (189日間)



基準指標の状況 (②検査陽性率 5月7日0時現在)

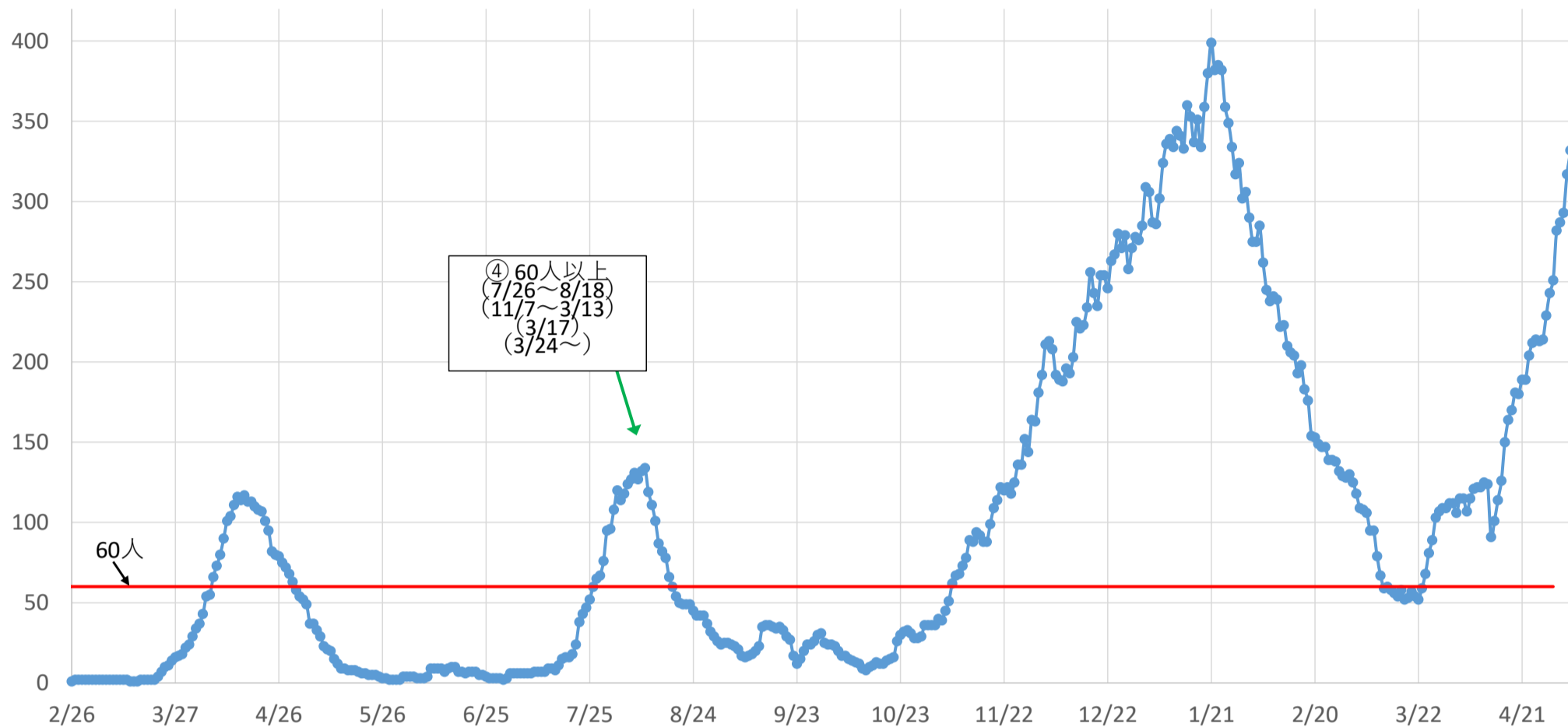
②検査陽性率 (速報値)	7%以上 (7日間移動平均)	8.3%	基準を上回る	5月5日から (2日間)
-----------------	-------------------	------	--------	-----------------

※ 新規感染者数 / 行政検査+病院・診療所等の検査件数の全件数 (5月6日までに報告のあった件数)



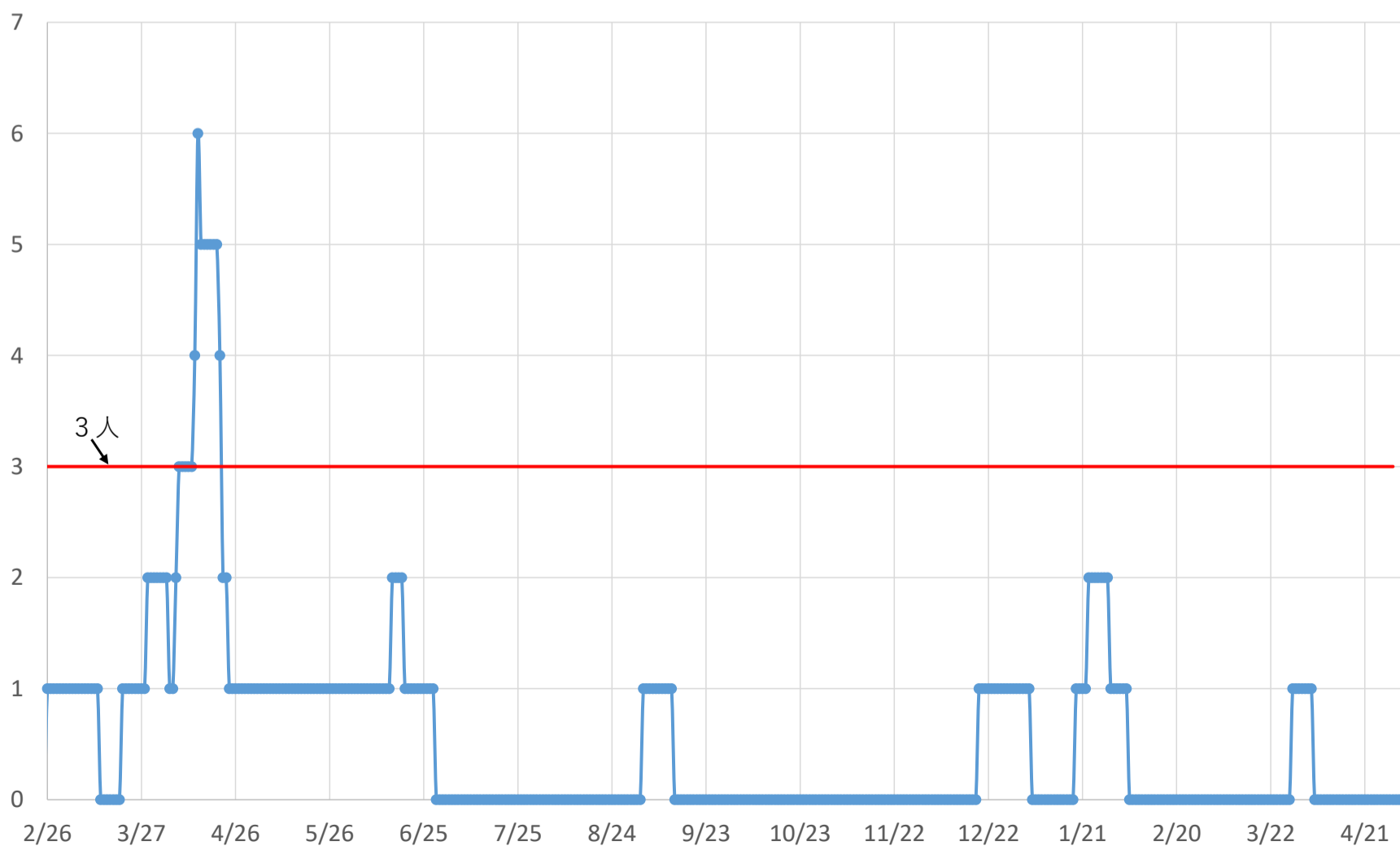
基準指標の状況 (④入院患者数 5月7日0時現在)

④入院患者数	60人以上	357人	基準を上回る	3月24日から (44日間)
--------	-------	------	--------	-------------------

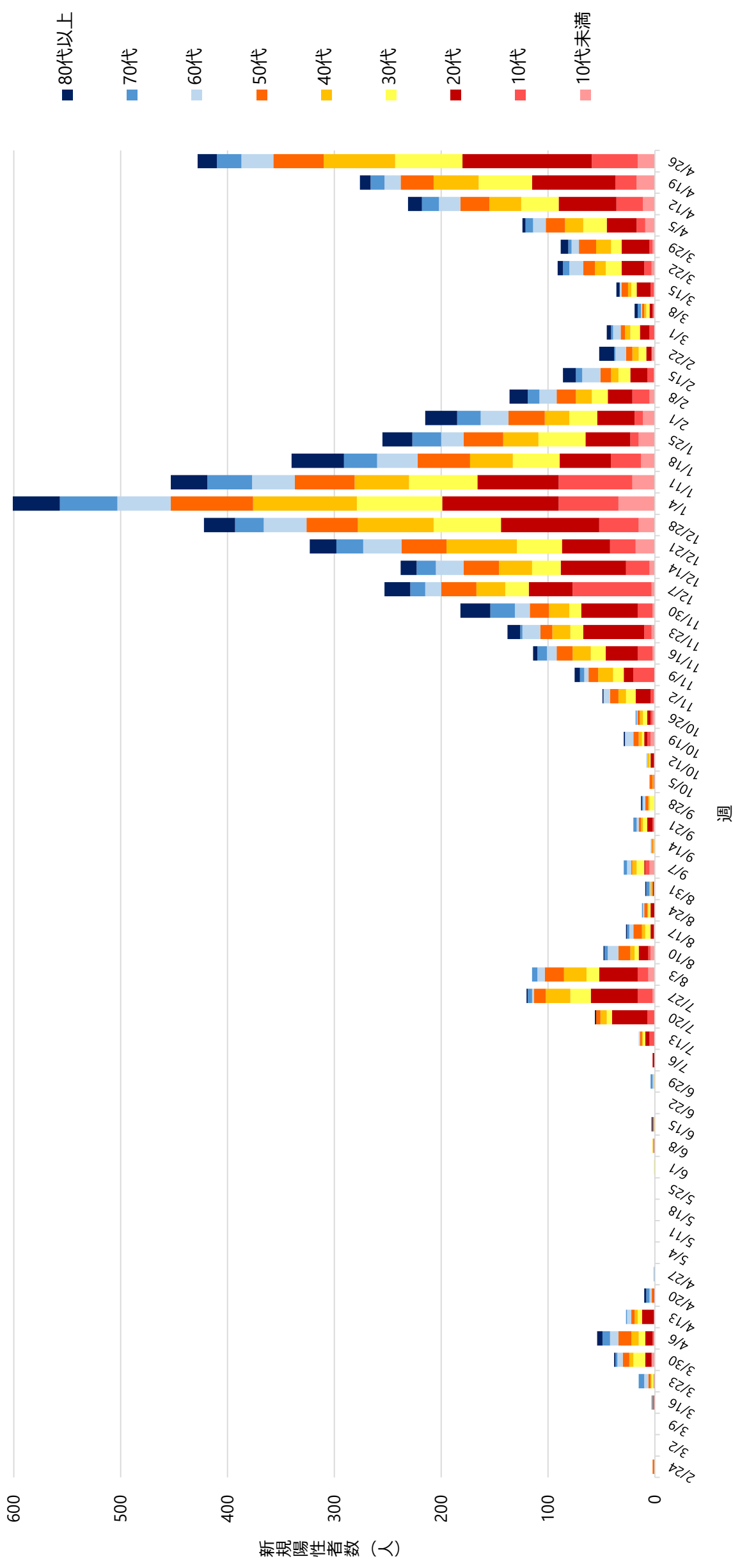


基準指標の状況 (⑤重篤者数 5月7日0時現在)

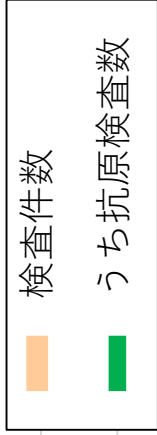
⑤重篤者数	3人以上	0人	基準を下回る	4月22日から (380日間)
-------	------	----	--------	--------------------



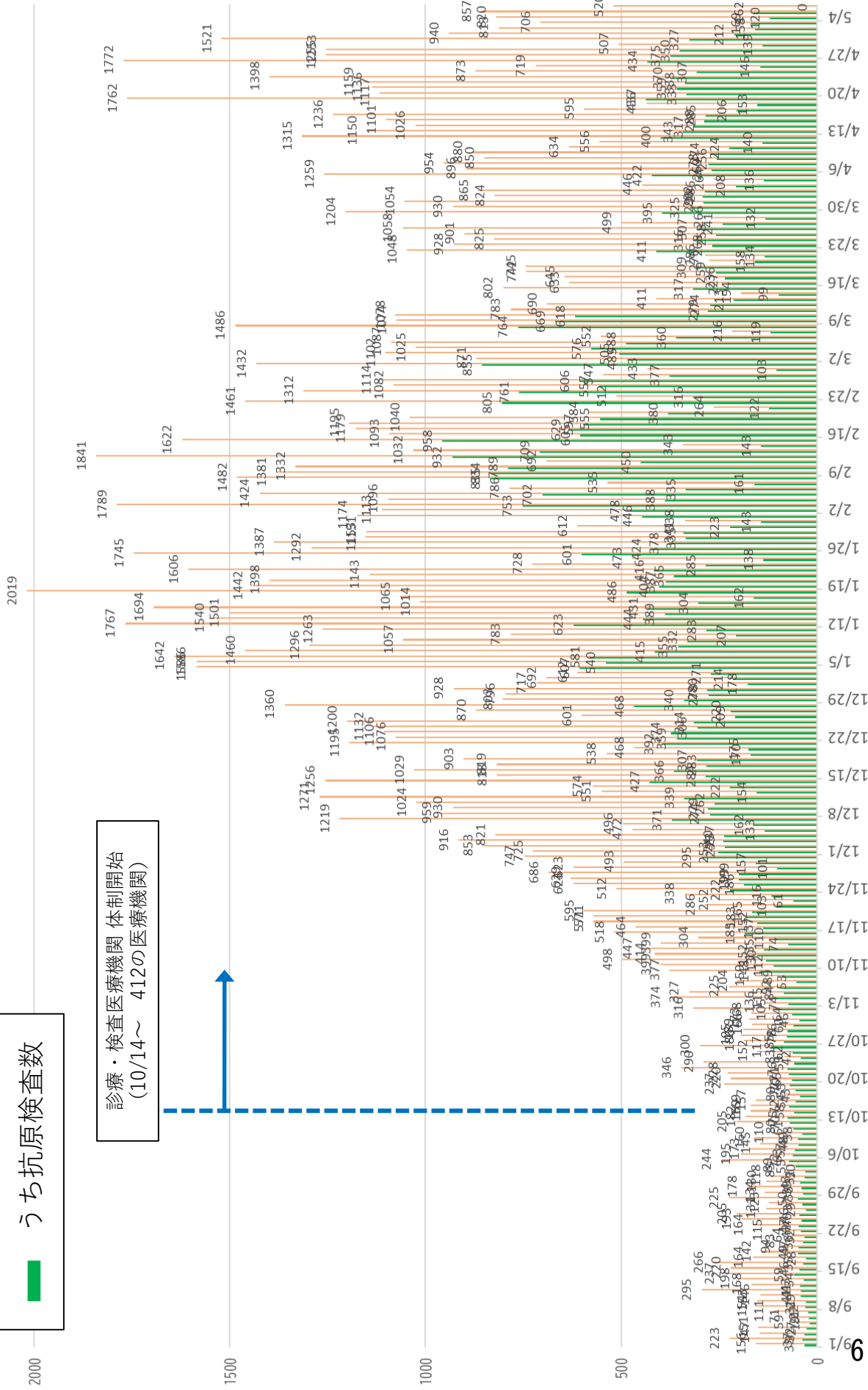
週別・年代別・新規患者数推移



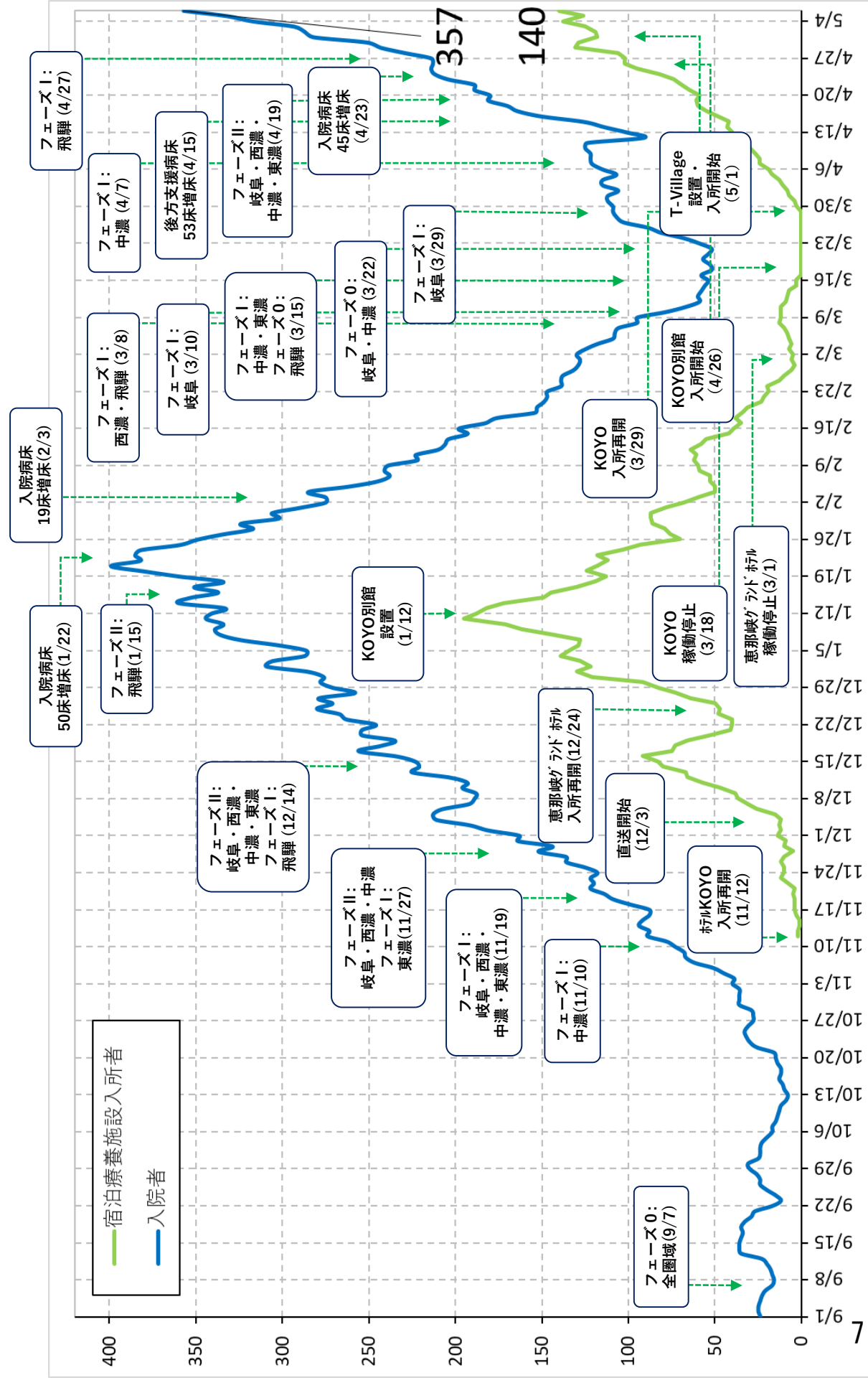
岐阜県の検査状況について



診療・検査医療機関 体制開始
(10/14～ 412の医療機関)



岐阜県の入院病床・宿泊療養施設について

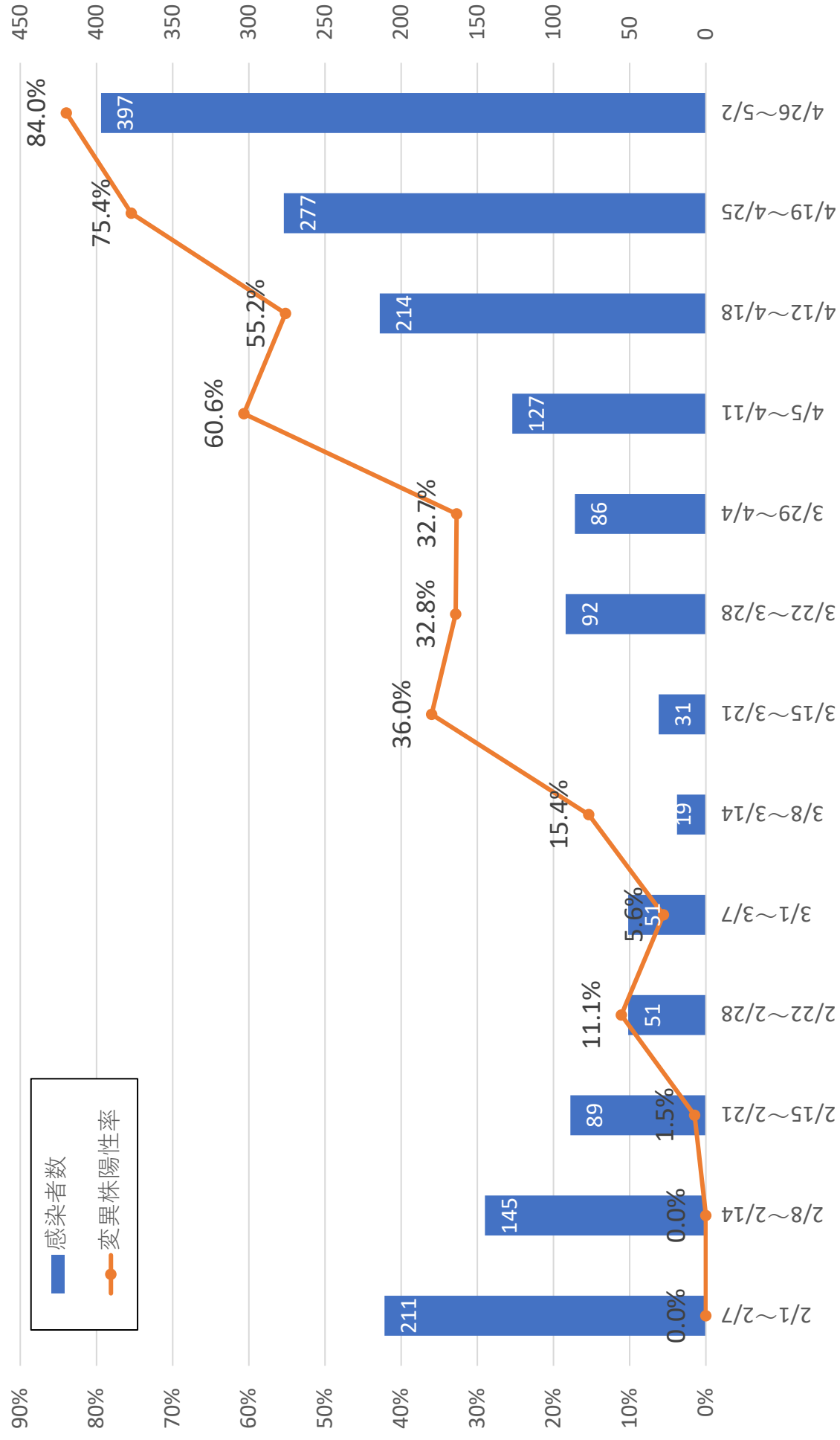


変異株の検査状況

2021/5/5

週	症例数	スクリーニング検査		関連症例		検査率 (a+b)/症例数	カバー率 (a+b+c+d)/症例数	陽性率	
		陽性	陰性	推定陽性	推定陰性			推定陽性率	
		a	b	c	d			(a+c)/(a+b+c+d)	
2/1~2/7	211	0	31	0	131	14.7%	76.8%	0.0%	
2/8~2/14	145	0	21	0	88	14.5%	75.2%	0.0%	
2/15~2/21	89	1	15		52	18.0%	76.4%	1.5%	
2/22~2/28	51	5	5		35	19.6%	88.2%	11.1%	
3/1~3/7	51	2	6		28	15.7%	70.6%	5.6%	
3/8~3/14	19	2	4		7	31.6%	68.4%	15.4%	
3/15~3/21	31	9	11		5	64.5%	80.6%	36.0%	
3/22~3/28	92	20	34	2	11	58.7%	72.8%	32.8%	
3/29~4/4	86	18	20		17	44.2%	64.0%	32.7%	
4/5~4/11	127	34	25	23	12	46.5%	74.0%	60.6%	
4/12~4/18	214	19	27	61	38	21.5%	67.8%	55.2%	
4/19~4/25	277	35	20	97	23	19.9%	63.2%	75.4%	
4/26~5/2	397	40	5	49	12	11.3%	26.7%	84.0%	

岐阜県における変異株陽性率の経時推移と感染者数



変異株スクリーニング検査の実施状況 (4/19-25) 速報値

2021/5/4時点

都道府県	新規陽性者数	実施件数 ①	陽性者数 ②	陽性率% ②/①
1 北海道	889	670	505	75%
2 青森県	177	23	1	4%
3 岩手県	69	14	1	7%
4 宮城県	320	117	12	10%
5 秋田県	47	43	6	14%
6 山形県	110	75	4	5%
7 福島県	213	81	39	48%
8 茨城県	455	217	75	35%
9 栃木県	159	81	29	36%
10 群馬県	243	104	43	41%
11 埼玉県	1,432	676	348	51%
12 千葉県	897	322	126	39%
13 東京都	5,090	2,073	1,163	56%
14 神奈川県	1,532	443	190	43%
15 新潟県	238	153	44	29%
16 富山県	110	122	69	57%
17 石川県	185	120	97	81%
18 福井県	120	96	90	94%
19 山梨県	68	38	30	79%
20 長野県	230	197	93	47%
21 岐阜県	277	36	20	56%
22 静岡県	163	101	53	52%
23 愛知県	1,768	709	489	69%
24 三重県	352	114	108	95%

都道府県	新規陽性者数	実施件数 ①	陽性者数 ②	陽性率% ②/①
25 滋賀県	317	89	69	78%
26 京都府	960	422	344	82%
27 大阪府	7,590	2,845	2,326	82%
28 兵庫県	3,472	1,204	1,030	86%
29 奈良県	687	223	182	82%
30 和歌山県	255	272	158	58%
31 鳥取県	18	18	17	94%
32 島根県	35	29	29	100%
33 岡山県	387	111	99	89%
34 広島県	266	191	137	72%
35 山口県	166	143	103	72%
36 徳島県	256	82	75	91%
37 香川県	93	78	72	92%
38 愛媛県	237	110	103	94%
39 高知県	27	23	20	87%
40 福岡県	1,390	536	410	76%
41 佐賀県	187	30	28	93%
42 長崎県	178	129	100	78%
43 熊本県	278	125	102	82%
44 大分県	263	67	60	90%
45 宮崎県	88	115	40	35%
46 鹿児島県	60	55	26	47%
47 沖縄県	630	209	87	42%
全国	32,984	13,731	9,252	67%

※1 各報告日時点の集計値を記載しているため、各自治体のホームページ等で公表されている数値と異なる場合があります。※2 速報値のため、今後、精査が必要な数字である。※3 陽性者数に自治体の積極的疫学調査等によって把握した患者が、検査数に過去検体の実績がそれぞれ含まれている可能性がある。地域の感染状況を評価するには注意が必要である。※4 自治体と民間検査機関（国立感染症研究所から民間検査会社に委託して実施したもの）を合算して算出。