

平成22年7月分 毎月勤労統計調査結果

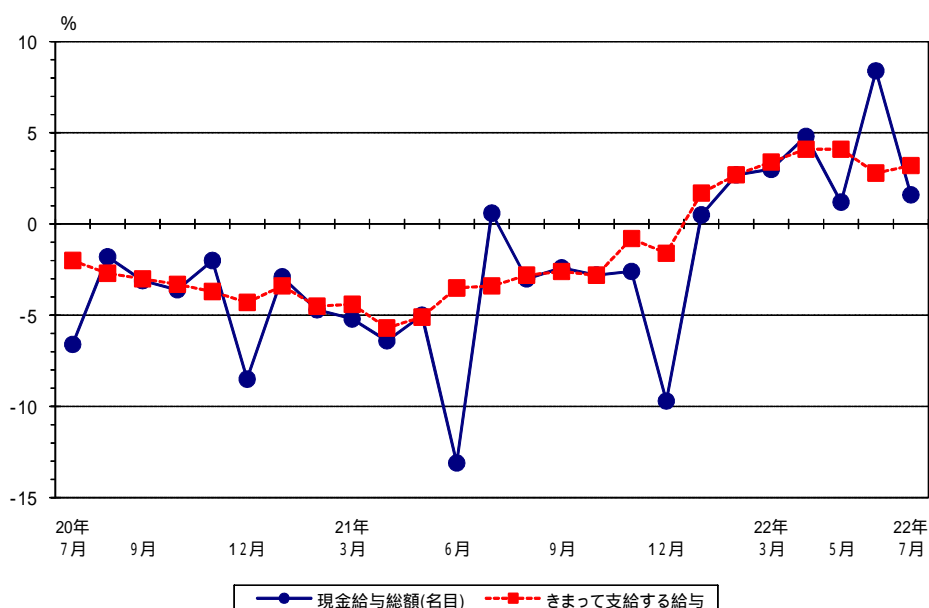
賃金

- ・7月のきまって支給する給与は、規模5人以上で243,374円、前年同月比3.2%増で、7ヶ月連続で前年同月を上回った。（規模30人以上では267,052円、前年同月比1.6%増で、9ヶ月連続で前年同月を上回った。）
- なお、特別に支払われた給与を含む現金給与総額は、規模5人以上で330,414円、前年同月比1.6%増であった。（規模30人以上では381,118円、前年同月比2.2%増であった。）

表1 賃金の動き

産 業	現金給与総額				きまって支給する給与				所定内給与		所定外給与		特別に支払われた給与	
	実 数	指数	前月比	前年同月比	実 数	前月比	前年同月比	実 数	前年同月比	実 数	前年同月比	実 数	前年同月比	
	円		%	%	円	%	%	円	%	円	%	円	%	
【事業所規模5人以上】														
調 査 産 業 計	330 414	114.8	13.2	1.6	243 374	0.9	3.2	227 478	2.5	15 896		87 040	2 628	
建 設 業	416 504	116.6	16.7	4.9	295 273	0.3	5.6	286 172	3.4	9 101		121 231	3 945	
製 造 業	388 440	123.3	0.2	0.9	261 872	0.2	0.8	237 169	1.3	24 703		126 568	1 336	
卸 売 業、小 売 業	265 638	120.2	16.0	8.0	198 250	4.1	7.5	190 946	6.7	7 304		67 388	5 763	
医 療、福 祉	340 749	112.5	23.0	7.4	253 560	0.3	4.1	236 232	3.2	17 328		87 189	13 836	
【事業所規模30人以上】														
調 査 産 業 計	381 118	119.2	14.6	2.2	267 052	0.2	1.6	244 743	0.6	22 309		114 066	3 953	
建 設 業	652 892	147.7	14.7	16.8	349 736	0.7	0.9	329 424	2.8	20 312		303 156	97 080	
製 造 業	435 554	124.6	2.3	0.2	281 235	0.6	1.5	250 929	0.5	30 306		154 319	5 414	
卸 売 業、小 売 業	271 617	131.5	16.8	4.8	187 520	2.8	3.7	180 190	3.4	7 330		84 097	6 559	
医 療、福 祉	381 807	115.9	26.3	13.0	290 432	0.1	5.0	267 524	3.9	22 908		91 375	30 048	

図1 賃金の動き（前年同月比） - 規模5人以上・調査産業計 -



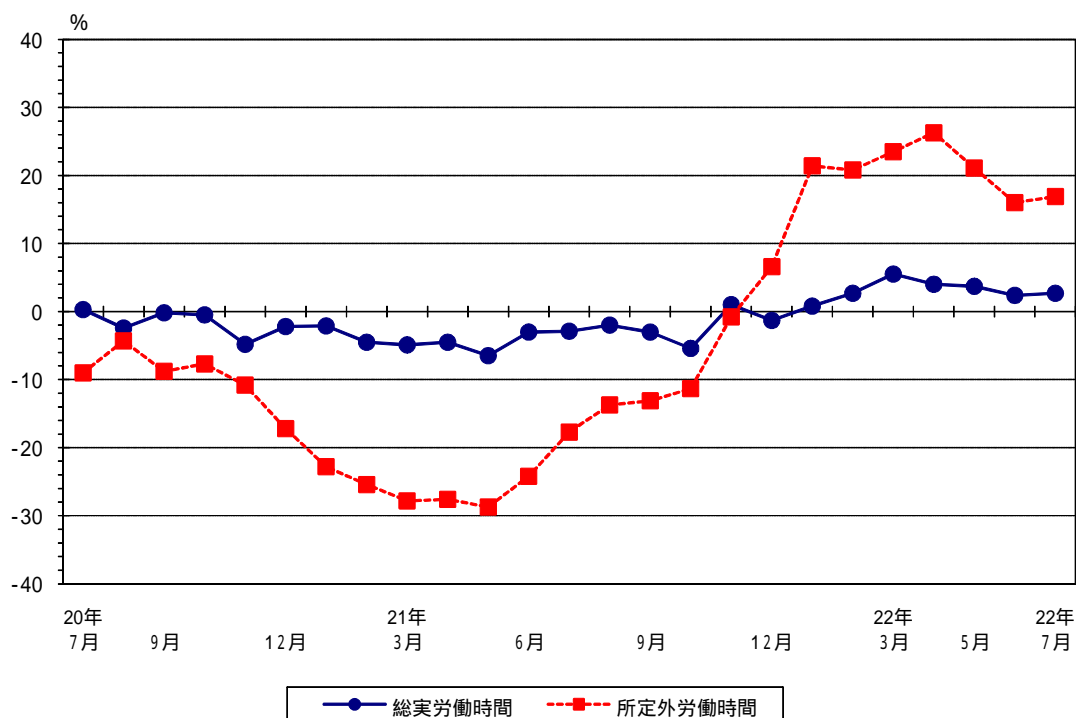
労働時間

- ・総実労働時間は、規模5人以上で154.2時間、前年同月比2.7%増で、7ヶ月連続で前年同月を上回った。
（規模30人以上では159.0時間、前年同月比1.5%増で、9ヶ月連続で前年同月を上回った。）
- ・所定外労働時間は、規模5人以上で9.7時間、前年同月比16.9%増で、8ヶ月連続で前年同月を上回った。
（規模30人以上では11.9時間、前年同月比12.3%増で、9ヶ月連続で前年同月を上回った。）

表2 労働時間の動き

産 業	総実労働時間						出勤日数			
	時間			%			日			
	実 数	指 数	前月比	前年同月比	実 数	前月比	前年同月比	実 数	前月差	前年同月差
【事業所規模5人以上】										
調 査 産 業 計	154.2	101.8	0.0	2.7	9.7	3.2	16.9	20.3	0.0	0.7
建 設 業	175.4	102.5	6.1	0.3	5.1	26.1	39.9	21.9	0.5	0.6
製 造 業	165.4	99.6	0.9	3.4	12.2	9.9	34.0	20.4	0.1	0.4
卸 売 業、小 売 業	141.1	99.1	3.0	3.7	4.6	24.4	18.0	20.1	0.2	0.4
医 療、福 祉	143.5	106.0	2.5	3.9	6.3	13.7	1.6	19.9	0.0	0.1
【事業所規模30人以上】										
調 査 産 業 計	159.0	103.0	0.7	1.5	11.9	3.6	12.3	20.2	0.2	0.2
建 設 業	178.8	104.4	8.5	1.2	7.3	9.0	38.6	22.0	0.7	1.3
製 造 業	170.1	101.3	2.3	3.4	14.4	6.6	33.3	20.4	0.3	0.3
卸 売 業、小 売 業	138.9	101.6	0.2	1.3	4.2	0.0	12.5	20.2	0.2	0.1
医 療、福 祉	150.1	112.1	3.4	0.2	6.9	2.8	6.2	20.3	0.7	0.3

図2 労働時間の動き（前年同月比） - 規模5人以上・調査産業計 -



雇用

- ・常用労働者数は、規模5人以上で638,124人、前年同月比1.8%減で、16ヶ月連続で前年同月を下回った。
(規模30人以上では346,009人、前年同月比2.2%減で、13ヶ月連続で前年同月を下回った。)
- ・パートタイム労働者の比率は、規模5人以上で28.6%となり、先月からは1.1ポイント下降した。

表3 雇用の動き

産 業	常 用 労 働 者						労 働 異 動	
	実 数	指 数	前月比	前年同月比	パートタイム 労働者比率	パートタイム 労働者比率 前年同月差	入職率	離職率
【事業所規模5人以上】								
調 査 産 業 業 計	638 124	99.2	1.3	1.8	28.6	2.0	1.85	1.09
建 設 業	35 329	98.8	0.5	4.8	5.6	0.6	1.06	0.52
製 造 業	190 810	97.1	1.5	0.8	18.2	1.8	0.94	0.80
卸 売 業、小 売 業	115 283	85.5	1.2	5.1	44.5	6.0	1.96	0.84
医 療、福 祉	74 905	128.6	2.9	2.0	29.8	3.3	4.25	1.36
【事業所規模30人以上】								
調 査 産 業 業 計	346 009	101.6	0.8	2.2	23.9	0.1	1.82	1.38
建 設 業	9 340	112.3	0.9	3.0	0.1	1.2	0.83	0.00
製 造 業	137 543	103.1	0.3	0.7	13.9	2.0	1.11	0.79
卸 売 業、小 売 業	42 903	78.0	0.1	5.1	53.7	2.9	1.60	1.51
医 療、福 祉	47 273	130.9	2.2	3.3	22.2	0.2	3.36	1.21

図3 雇用の動き（前年同月比） - 規模5人以上・調査産業計 -

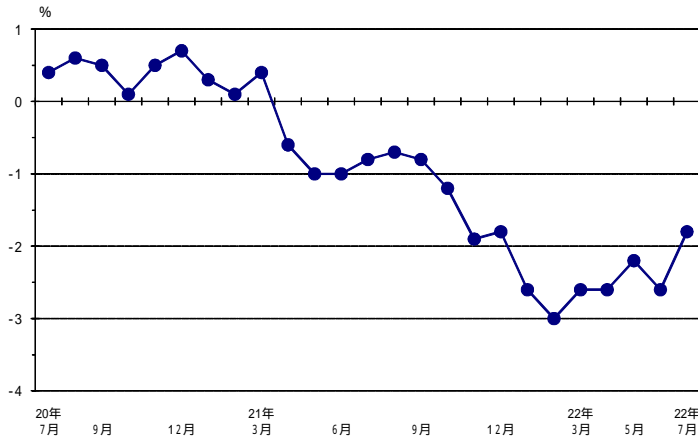
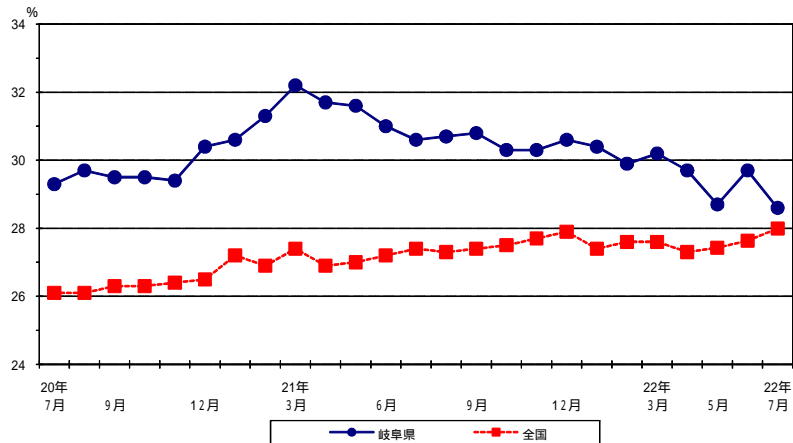


図4 パートタイム労働者比率の動き - 規模5人以上・調査産業計 -



【利用上の注意】

- 1 平成 21 年 1 月分調査から、平成 18 年事業所・企業統計調査の結果に基づき調査対象事業所の抽出替えを行っている。
- 2 このため、賃金・労働時間及び雇用指数については、新旧サンプルのギャップを埋めるため、過去に遡って修正し指数を接続させている。(指数の基準時は平成 17 年 = 100 としている)
- 3 前月比及び前年同月比は、指数の増減である。
- 4 平成 22 年 1 月分から、平成 19 年 11 月に改訂された日本標準産業分類により集計を行っている。
- 5 新産業分類による集計に伴い、平成 21 年以前の結果との接続については、平成 18 年事業所・企業統計調査から把握される常用労働者数の新・旧産業分類間での変動を基準として、その変動が 3 % 以内に収まるものは、対応する旧産業分類から直接接続させている。

【調査の概要】

厚生労働省が実施する、統計法に基づく基幹統計調査であり、雇用労働者の賃金、労働時間及び雇用の毎月の変動を明らかにすることを目的とするものである。

調査結果は、労働・経済政策の基礎資料として用いられている。

この調査は、日本標準産業分類に定める「鉱業、採石業、砂利採取業」「建設業」「製造業」「電気・ガス・熱供給・水道業」「情報通信業」「運輸業、郵便業」「卸売業、小売業」「金融業、保険業」「不動産業、物品賃貸業」「学術研究、専門・技術サービス業」「宿泊業、飲食サービス業」「生活関連サービス業、娯楽業」「教育、学習支援業」「医療、福祉」「複合サービス事業」「サービス業(他に分類されないもの)」に属する常用労働者 5 人以上の事業所のうち、厚生労働大臣が指定する約 7 3 0 事業所を対象とする。