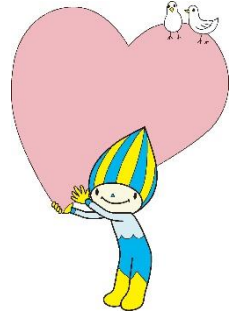


令和3年度ぎふマリッジサポートセンター事業の概要 予算額 40,531千円



○センター概要

- ▶ 設置場所 OKBふれあい会館 1 棟 2 階
- ▶ 受付時間 月曜～日曜の午前9時から午後5時まで（祝日、GW、お盆、年末年始及びふれあい会館保守点検日は除く）

市町村域を越えた広域お見合いのサポートを行う「おみサポ・ぎふ」、市町村や企業・団体と連携して、出会いの場の提供を行う「コンサポ・ぎふ」のほか、独身者等からの結婚に関する相談への対応等を実施。

さらに、親世代の婚活支援や、婚活サポーターの養成・活用、企業における結婚支援の促進等により、出会いから成婚に至るまでの支援を行い成婚数の増加を図る。

○業務内容

①センター運営・総合案内・情報提供

- ・センターの運営
- ・広域ネットワークのデータ管理、HP運用
- ・イベント情報WEB（コンサポWEB）の運用及びサポート
- ・結婚支援事業の広報、メール、SNS配信等
- ・県内のおすすめデートスポットやデートコースなど、カップル向けに県内お出かけ情報を発信
- ・各種結婚支援に関するお問い合わせへの対応

②広域的なお見合いへの支援

- ・広域お見合いのサポート、アフターフォロー
- ・AIを活用したマッチングシステムによる成婚促進
- ・マッチングシステムと相談を組み合わせたオンライン婚活の導入
- ・相談員や婚活サポーターを対象とした研修会や相談所間連携強化のための会議の開催
- ・相談所の参画促進及び会員の登録促進
- ・新規参画相談所へのサポート

③婚活サポーターの養成、登録、サポート

- ・婚活サポーターを養成し、その活動のサポートを行う。また、サポーター同士が連携し、地域ぐるみの活動に繋げるための体制を整備
- ・研修会等の機会を通じ、市町村や企業とのマッチングを促進
- ・積極的に活動している婚活サポーターの活動をHPで紹介するとともに婚活サポーターへメールで情報提供

④独身者向け支援

- ・婚活スクールの開催
- ・ガイドブックの作成
- ・女性会員の増加のため、女性おためし広域ネットワーク会員の募集・登録を実施
- ・愛知県内で、Uターンや移住希望者を対象に「女性おためし会員登録相談会」を開催
- ・お見合い会（1対1のお見合いを同日に複数人行う婚活イベント）の実施（オンラインでも開催）

⑤親世代向けの婚活支援

- ・親世代が子どもの最も身近な応援者となってもらうための「親セミナー」と併せて親同士による「親お見合い会」を開催
- ・「親のための婚活応援BOOK」の作成

⑥若者世代へのライフデザイン啓発

- ・若い世代に人生設計を考える機会を提供するため、大学等に講師を派遣し、ライフデザイン講座を開催

⑦企業の結婚支援等促進

- ・プロモーターを通じて県内の企業等に対して従業員への結婚支援の取組への働きかけを実施
- ・従業員結婚支援団体限定おためし会員登録導入
- ・若手社員を対象とした異業種交流会の実施