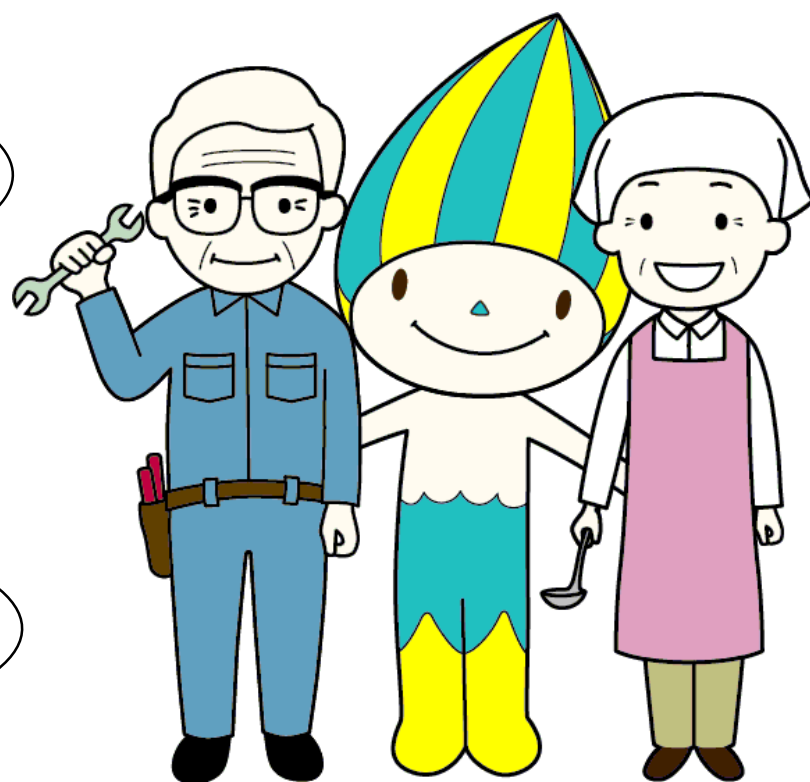


生涯学習活動に踏み出したい方、
何か困っていることがある方へ

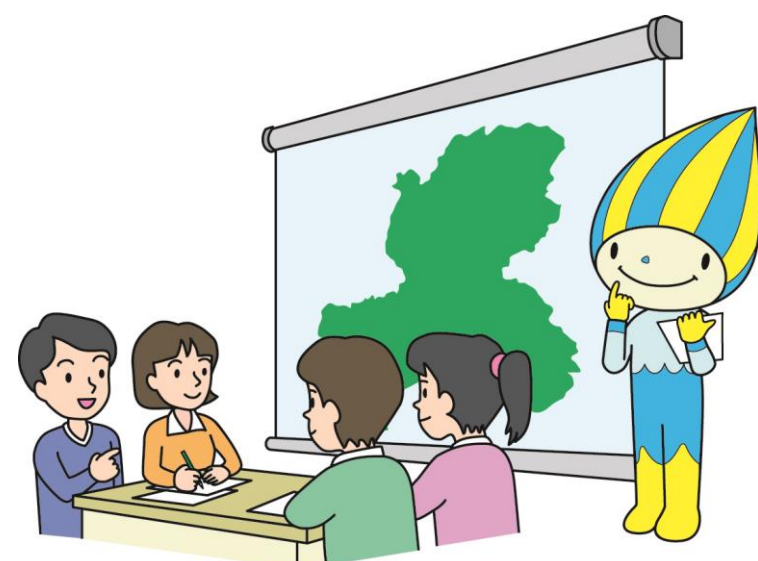
生涯学習相談窓口

をご利用ください

講座を開きたいけど、誰か
よい講師はいないかなあ



自分の経験を生かして、
講師として活躍したいなあ



グループを作って活動を始めた
けど、アドバイスがほしいなあ

県民の皆さんの生涯学習活動を支援するため、

「ぎふNPO・生涯学習プラザ」で、生涯学習に関する相談対応や
各種情報提供を行っています。

お気軽にご相談ください。

電話・FAX・メールによるご相談も受け付けています。

場所：ぎふNPO・生涯学習プラザ（設置：岐阜県 運営：(特非)ぎふNPOセンター）
（〒500-8384 岐阜市藪田南5-14-53 OKBふれあい会館第1棟2階）

TEL：058-372-8501

FAX：058-372-8502

メール：gifu-npo-plaza@gifu.email.ne.jp

時間：9：00～18：00（年中無休 ※年末年始、OKBふれあい会館閉館日は休館）

