

経営比較分析表（令和元年度決算）

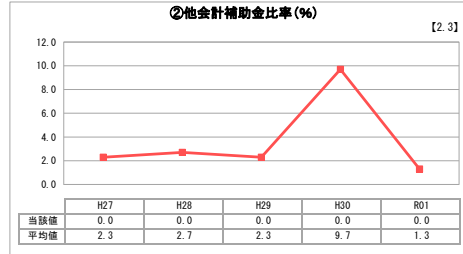
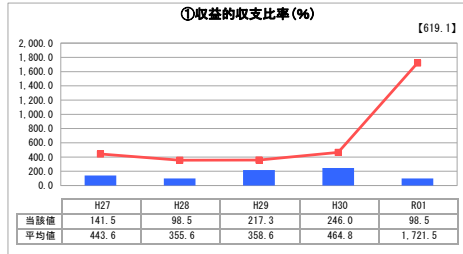
岐阜県郡上市 日吉駐車場

業務名	業種名	事業名	類似施設区分	管理者の情報
法非適用	駐車場整備事業	-	A 3 B 2	非設置
自己資本構成比率 (%)	種類	構造	建設後の経過年数 (年)	
該当数値なし	その他駐車場	広場式	48	

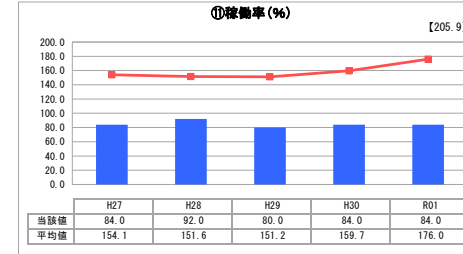
立地	周辺駐車場の需給実態調査	駐車場使用面積 (㎡)
無	無	673
収費台数 (台)	一時間当たりの基本料金 (円)	指定管理者制度の導入
25	150	導入なし

グラフ凡例
■ 当該施設値 (当該値)
— 類似施設平均値 (平均値)
【】 令和元年度全国平均

1. 収益等の状況



3. 利用の状況



分析欄

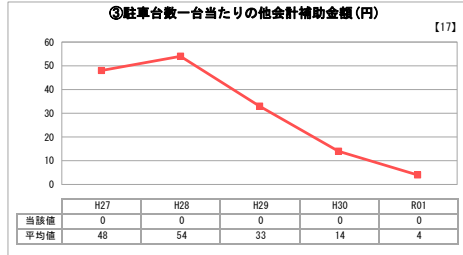
1. 収益等の状況について
収益的収支比率は98.5%であり、前年より減少しています。これは前年度に料金精算システムの設備更新を実施したことによる毎月のリース料金が発生したためです。売上高GOP比率についても同様の理由によるものです。
実収収支は年度によってばらつきがあるのは、夏季の繁忙期におけるイベント期間の日程や、冬季の降雪による除雪費用が年度によって異なるためです。

2. 資産等の状況について
平成30年度に料金精算システムを更新したことで大きなトラブルなどなく、安定的な稼働が可能になった。

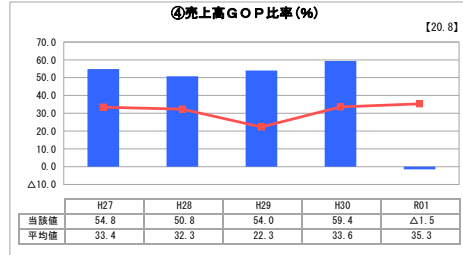
3. 利用の状況について
稼働率は84.0%で、100%を下回っています。当該駐車場については夏季の繁忙期とそれ以外の時期で利用率の差が激しく、年間を通じて100%を超えることは難しいと考えられます。繁忙期の観光駐車場を確保する目的もあるため利用率は全国平均を大きく下回っていますが、今後も継続が必要な駐車場になります。

全体総括
駐車場としては小規模であり、収支や利用率などは全国平均からみても数値は低いです。当市の駐車場事情から考えると必要なものであり、今後も設備の修繕等を含めて維持していく必要があります。

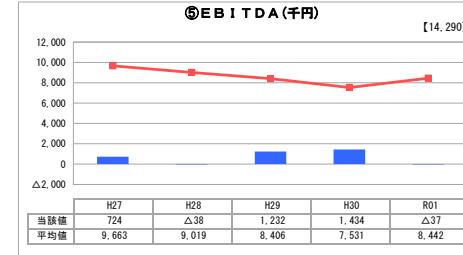
③駐車台数一台当たりの他会計補助金額 (円) [17]



④売上高GOP比率 (%) [20.8]



⑤EBITDA (千円) [14,290]



2. 資産等の状況

⑥有形固定資産減価償却率 (%)

該当数値なし

	H27	H28	H29	H30	R01
当該値					
平均値					

⑦敷地の地価 (千円)

19,893

⑧設備投資見込額 (千円)

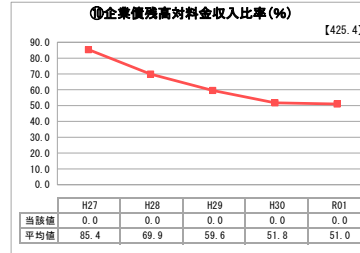
0

⑨累積欠損金比率 (%)

該当数値なし

	H27	H28	H29	H30	R01
当該値					
平均値					

⑩企業債務高対料金収入比率 (%) [425.4]



経営比較分析表（令和元年度決算）

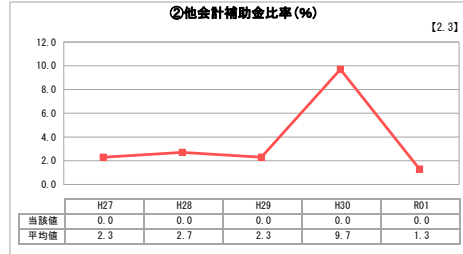
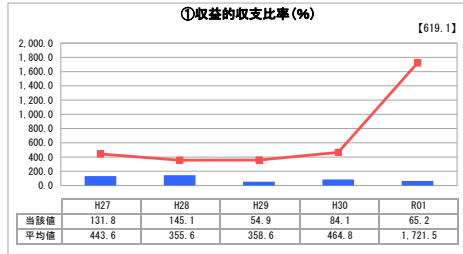
岐阜県郡上市 豊右駐車場

業務名	業種名	事業名	類似施設区分	管理者の情報
法非適用	駐車場整備事業	-	A 3 B 2	非設置
自己資本構成比率 (%)	種類	構造	建設後の経過年数 (年)	
該当数値なし	その他駐車場	広場式	33	

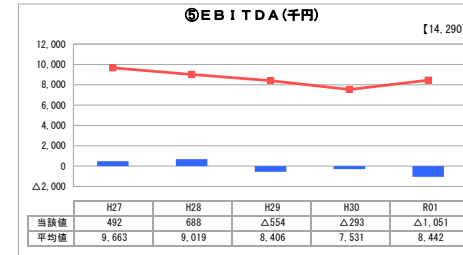
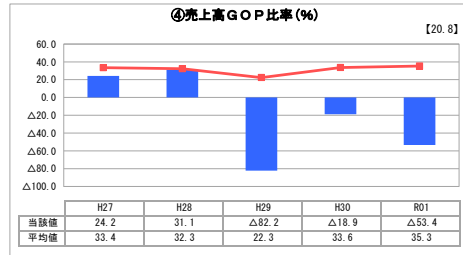
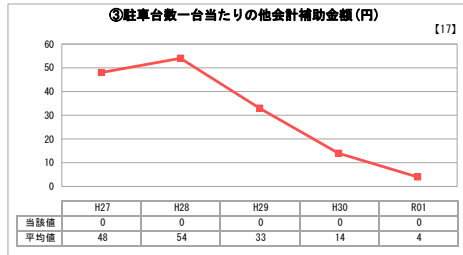
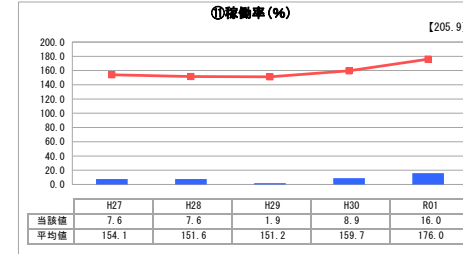
立地	周辺駐車場の需給実態調査	駐車場使用面積 (㎡)
公共施設	無	1,918
収費台数 (台)	一時間当たりの基本料金 (円)	指定管理者制度の導入
156	150	導入なし

グラフ凡例
■ 当該施設値 (当該値)
— 類似施設平均値 (平均値)
【】 令和元年度全国平均

1. 収益等の状況



3. 利用の状況



2. 資産等の状況

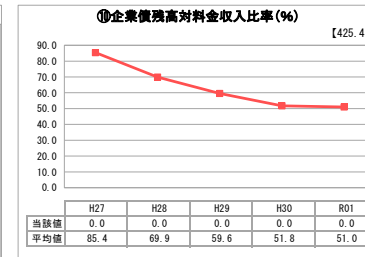


⑧敷地の地価 (千円)

107,112

⑨設備投資見込額 (千円)

0



分析欄

1. 収益等の状況について
収益的収支比率は65.2%であり、前年より減少しています。これは前年度に料金精算システムの設備更新を実施したことによる毎月のリース料金が発生した為です。売上高GOP比率についても同様の理由によるものです。

2. 資産等の状況について
平成30年度に料金精算システムを更新したことで大きなトラブルなどなく、安定的な稼働が可能になった。

3. 利用の状況について
稼働率は16.0%で非常に低い数値となっています。これは当該駐車場の運用方法によるもので、当該駐車場は営業日を3月～11月の土日祝日のみの営業としており、土日祝日においても隣接市有施設でイベント等が行われる場合は無料開放としているためです。稼働率は低いですが、住民サービスとしての駐車場機能や市職員駐車場としての使用もあるため、今後も継続して必要な駐車場になります。

全体総括
収支や稼働率の数値を見ると全国平均値よりも低い数値であるが、平日においては市役所職員駐車場としての使用や本庁舎や本庁舎隣接市有施設の駐車場としての利用がある点、また近隣に当該駐車場以外に大規模な駐車場が整備されていないため夏季の繁忙期においては観光駐車場として必要な点などから、今後も設備の修繕等を含めて維持していく必要があります。