

経営比較分析表（令和元年度決算）

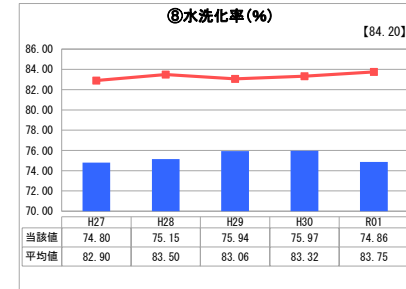
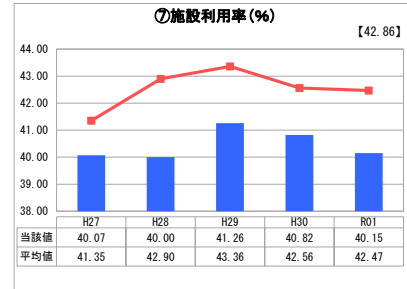
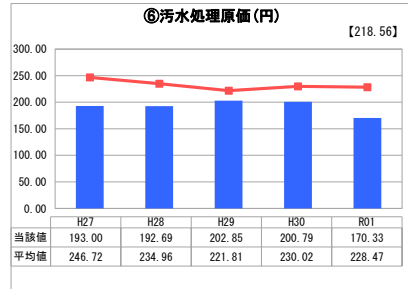
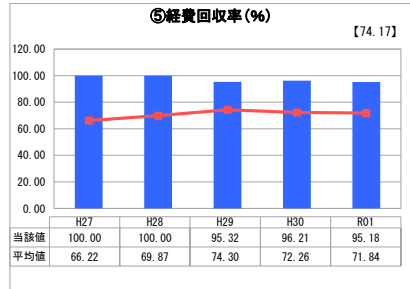
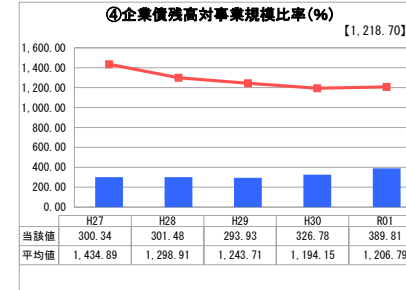
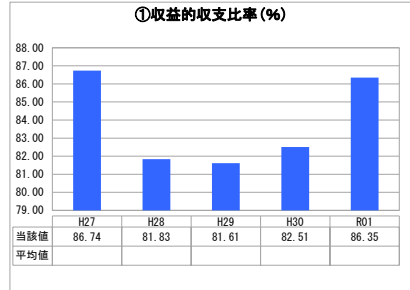
岐阜県 郡上市

業務名	業種名	事業名	類似団体区分	管理者の情報
法非適用	下水道事業	特定環境保全公共下水道	D2	非設置
資金不足比率(%)	自己資本構成比率(%)	普及率(%)	有収率(%)	1か月20m ³ 当たり家産料金(円)
-	該当数値なし	38.88	88.44	3,575

人口(人)	面積(km ²)	人口密度(人/km ²)
41,264	1,030.75	40.03
処理区域内人口(人)	処理区域面積(km ²)	処理区域内人口密度(人/km ²)
15,895	5.93	2,680.44

グラフ凡例	
■	当該団体値（当該値）
—	類似団体平均値（平均値）
□	令和元年度全国平均

1. 経営の健全性・効率性



分析欄

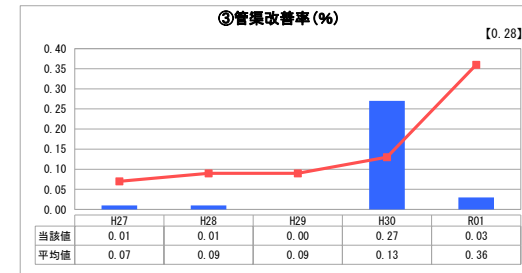
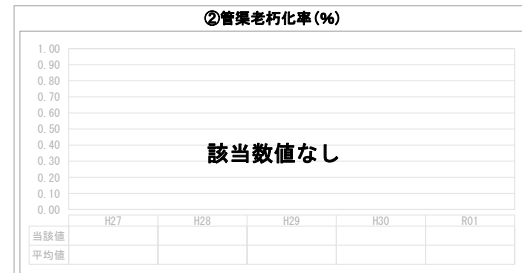
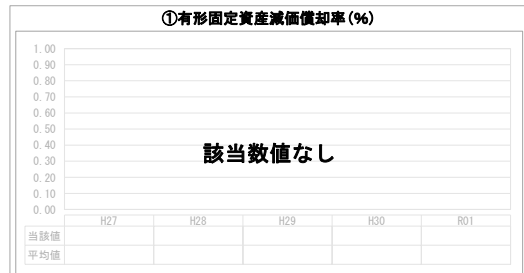
1. 経営の健全性・効率性について

R2. 4.1下水道事業の企業会計移行のため、R元年度決算は打切決算となっています。
 収益的収支比率は86.35%で、昨年度比3.84ポイント上昇しました。これは、打切決算による影響で総費用決算額が減少したことが主な要因となっています。
 企業債残高対事業規模比率は389.81%で、前年度比63.03ポイント上昇しています。これは、打切決算により使用料収入が減少したことによるもので、企業債残高は順調に減少しています。
 経費回収率は95.18%で、前年度と同様に100%を下回っており、汚水処理に必要な経費を使用料収入だけでは賅えておらず、一般会計からの繰入金で補填されています。
 汚水処理原価は170.33円で、前年度比30.46円の減となりました。これは打切決算によるものが主な要因となっています。
 施設利用率は40.15%で、類似団体平均や全国平均をやや下回っており、人口減少や水洗化率の伸び悩みの影響を大きく受けています。
 水洗化率は74.86%で、類似団体平均や全国平均を下回っています。下水道の役割について一層のPRを行い、引き続き接続の推進を図っていきます。

2. 老朽化の状況について

管渠改善率は0.03%で、類似団体平均0.36%、全国平均0.28%を下回っており、今後の耐用年数の到来を見据え、計画的、継続的な管渠の更新が必要となります。

2. 老朽化の状況



全体総括

人口減少や市民意識の変化による節水型社会への移行により使用料収入の減少するなど、下水道事業を取り巻く環境は極めて厳しいものとなっています。
 引き続き快適な生活環境の確保や公共用水域の水質保全に資するため、適正な維持管理に努めるとともに、今後到来する施設の大規模更新期に備え、施設・設備の重要度や老朽化度合等に重点を置き、財政バランスの取れた効率的・効果的な更新計画の策定するとともに、人口減少を見据え、農業集落排水との統合などに取り組みます。

※ 法適用企業と類似団体区分が同じため、収益的収支比率の類似団体平均等を表示していません。