

第 8 章 結 核

当保健所管内の平成 19 年末の結核患者登録人数は 93 人、結核登録率は 57.2 で、平成 19 年中の新登録患者数は 28 人、罹患率は 17.2 であった。この罹患率は平成 19 年の全国罹患率 19.8 や岐阜県罹患率 22.4 と比べて比較的低い値となっている。

全国的にみると罹患率は平成 10 年、11 年に一時増加に転じ、平成 11 年 7 月は厚生省から「結核緊急事態宣言」が出されたが、それ以降は減少をしている。近年の管内結核状況は、母数の管内人口数が少ないため、罹患率の変動が激しく見えるが、ほぼ横ばい状態であると思われる。

(1) 登録者数

ア 市町村別結核登録者の状況 (T8-1)

(平成19年)

	人口 平成19年 10月現在	登録者*1		新登録患者		活動性患者*1		結核死亡者*1	
		実 数	登 録 率*2	実 数	り 患 率*2	実 数	有 病 率*2	実 数	死 亡 率*2
管内総数	162,595	93	57.2	28	17.2	17	10.5	1	0.6
本所小計	125,087	66	52.8	22	17.6	12	9.6	1	0.8
高山市	94,945	48	50.6	17	17.9	10	10.5	1	1.1
飛騨市	28,196	17	60.3	5	17.7	2	7.1	-	-
白川村	1,946	1	51.4	-	-	-	-	-	-
支所小数	37,508	27	72.0	6	16.0	5	13.3	-	-
下呂市	37,508	27	72.0	6	16.0	5	13.3	-	-

*1 平成19年12月31日現在

*2 率は人口10万対

イ 登録者、新登録患者、活動性患者数・率 (T8-2)

(管内総計)

		平成 10年	平成 11年	平成 12年	平成 13年	平成 14年	平成 15年	平成 16年	平成 17年	平成 18年	平成 19年
登録者*1	実数	総数	139	133	130	107	84	68	46	83	93
		男	89	85	78	64	53	43	23	42	51
		女	50	48	52	43	31	25	23	41	42
	登録率*2	81.6	78.1	76.5	63.2	49.7	40.4	27.5	50.1	56.7	57.2
新登録患者	実数	総数	76	73	60	43	51	29	32	52	33
		男	48	43	34	27	32	17	19	27	21
		女	28	30	26	16	19	12	13	25	12
	り患率*2	44.6	42.9	35.4	25.4	30.2	17.2	19.2	31.4	20.1	17.2
	うち 菌陽性	実数	15	25	21	7	7	2	7	13	17
り患率*2	13.5	8.8	14.7	1.8	3	1.2	4.2	7.9	10.4	8.6	
活動性患者*1	実数	総数	69	62	56	29	38	17	25	34	22
		男	45	40	33	16	23	10	14	15	15
		女	24	22	23	13	15	7	11	19	7
	有病率*2	40.5	36.4	33	17.1	22.5	10.1	15	20.5	13.4	10.5
	うち 菌陽性	実数	20	25	24	8	5	0	7	14	12
有病率*2	11.7	14.7	14.1	4.7	3	0	4	8.5	7.3	5.5	

(本所管内)

			平成 10年	平成 11年	平成 12年	平成 13年	平成 14年	平成 15年	平成 16年	平成 17年	平成 18年	平成 19年
登録者*1	実数	総数	113	107	107	85	61	50	32	60	67	66
		男	68	64	64	51	37	33	18	33	37	39
		女	45	43	43	34	24	17	14	27	30	27
		登録率*2	87.2	82.6	82.6	65.7	47.1	38.8	25	47.2	53.2	52.8
新登録患者	実数	総数	66	58	46	35	40	26	24	38	23	22
		男	40	32	26	23	24	16	14	21	14	10
		女	26	26	20	12	16	10	10	17	9	12
		り患率*2	50.9	44.8	35.5	27.1	30.9	20.2	17.2	29.9	18.3	17.6
	うち 菌陽性	実数	14	21	14	3	5	2	5	11	12	10
		り患率*2	10.8	16.2	10.8	2.3	3.9	1.6	3.9	8.7	9.5	8
活動性患者*1	実数	総数	53	51	40	19	29	15	18	24	15	12
		男	33	32	22	10	18	10	10	10	11	5
		女	20	19	18	9	11	5	8	14	4	7
		有病率*2	40.9	39.4	30.9	14.7	22.4	11.6	14.1	18.9	11.9	9.6
	うち 菌陽性	実数	17	20	15	4	3	0	5	9	8	6
		有病率*2	13.1	15.4	11.6	3.1	2.3	0	4	8.7	6.4	4.8

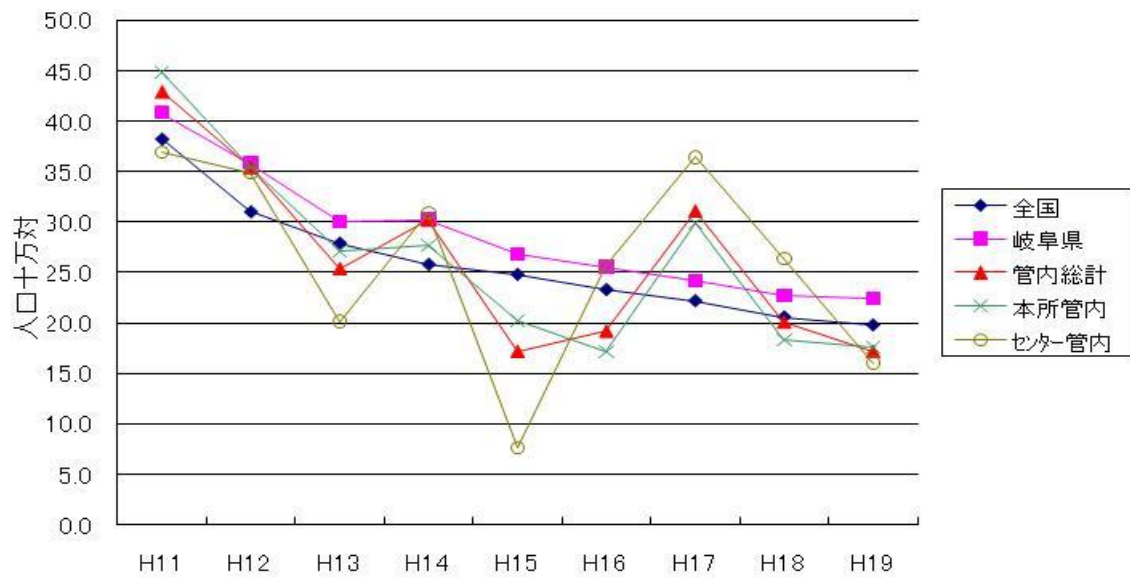
(センター管内)

			平成 10年	平成 11年	平成 12年	平成 13年	平成 14年	平成 15年	平成 16年	平成 17年	平成 18年	平成 19年
登録者*1	実数	総数	26	26	23	22	23	18	14	23	26	27
		男	21	21	14	13	16	10	5	9	14	15
		女	5	5	9	9	7	8	9	14	12	12
		登録率*2	64.0	64.0	57.4	55.2	58.0	45.7	35.9	59.7	68.5	70.2
新登録患者	実数	総数	10	15	14	8	11	3	8	14	10	6
		男	8	11	8	4	8	1	5	6	7	4
		女	2	4	6	4	3	2	3	8	3	2
		り患率*2	24.6	36.9	34.9	20.1	27.7	7.6	25.6	36.4	26.4	16
	うち 菌陽性	実数	1	4	7	4	2	0	2	2	5	4
		り患率*2	2.5	9.8	17.4	10	5	0	5	5.2	13.2	10.7
活動性患者*1	実数	総数	16	11	16	10	9	2	7	10	7	5
		男	12	8	11	6	5	0	4	5	4	4
		女	4	3	5	4	4	2	3	5	3	1
		有病率*2	39.4	27.1	39.9	25.1	22.7	5.1	17.9	26.0	18.5	13.3
	うち 菌陽性	実数	3	5	9	4	2	0	2	5	4	3
		有病率*2	7.4	12.3	22.4	7.5	5	0	5	13.0	10.6	8

*1 各年12月31日現在

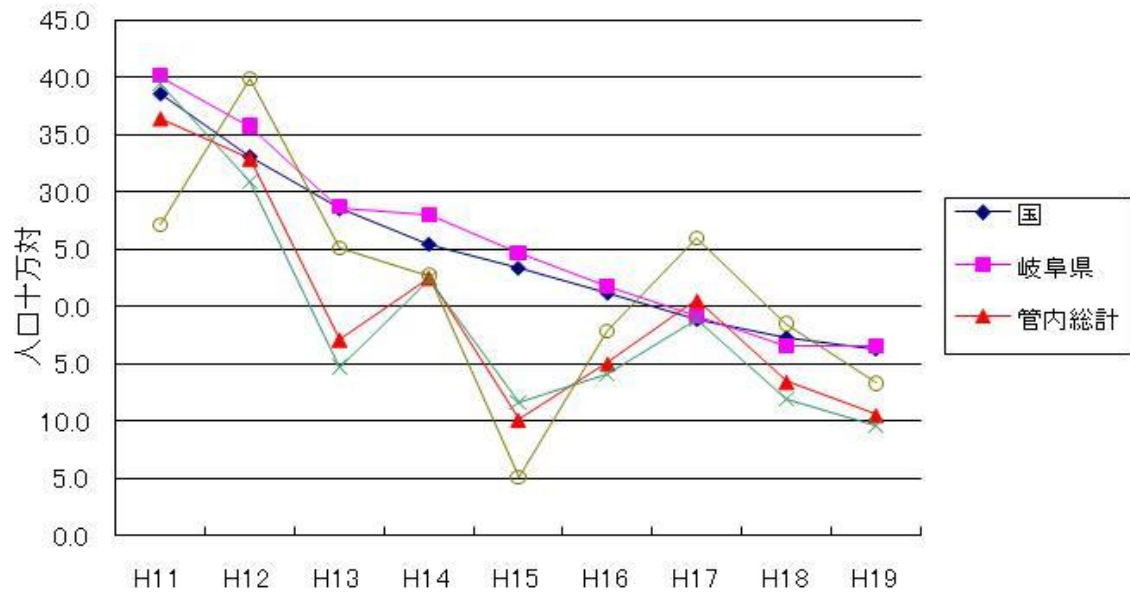
*2 率は人口10万対

罹患率の推移(F8-1)



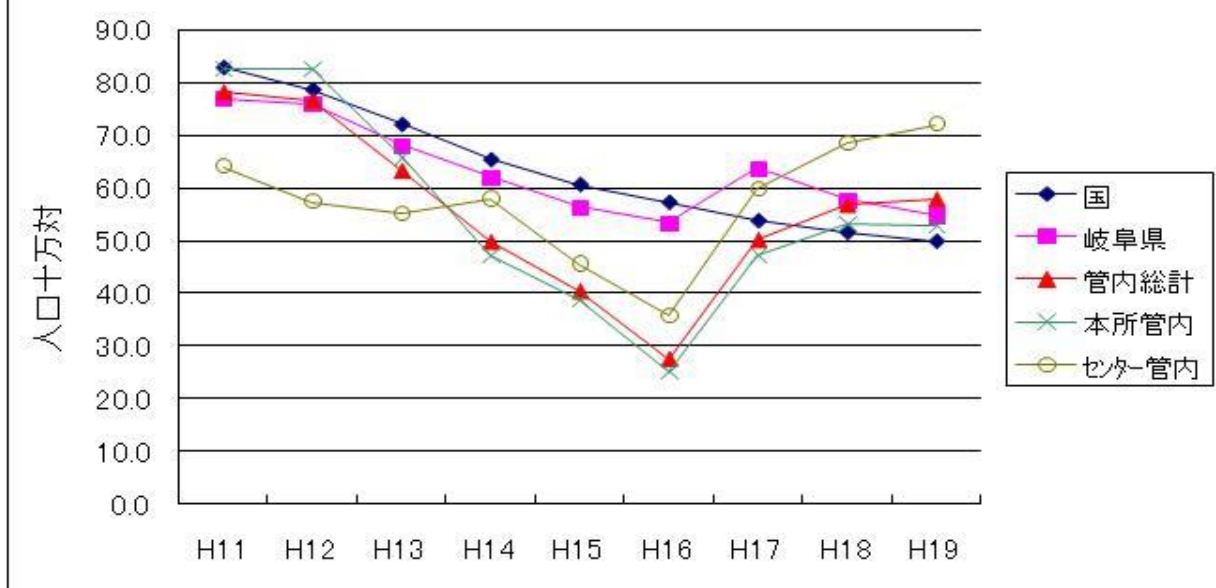
H10	H11	H12	H13	H14	H15	H16	H17	H18	H19
34.8	38.2	31.0	27.9	25.8	24.8	23.3	22.2	20.6	19.8
37.3	40.8	35.8	30.0	30.2	26.8	25.5	24.1	22.7	22.4
44.6	42.9	35.4	25.4	30.2	17.2	19.2	31.1	20.1	17.2
50.9	44.8	35.5	27.1	27.7	20.2	17.2	29.9	18.3	17.6
24.6	36.9	34.9	20.1	30.9	7.6	25.6	36.4	26.4	16.0

有病率の推移(F8-2)



年	H10	H11	H12	H13	H14	H15	H16	H17	H18	H19
国	38.9	38.6	33.1	28.5	25.4	23.3	21.1	18.8	17.2	16.2
岐阜県	41.9	40.1	35.7	28.7	28.0	24.7	21.8	19.2	16.6	16.6
管内総計	40.5	36.4	32.9	17.1	22.5	10.1	15.0	20.5	13.4	10.5
本所管内	40.9	39.4	30.9	14.7	22.4	11.6	14.1	18.9	11.9	9.6
センター管内	39.4	27.1	39.9	25.1	22.7	5.1	17.9	26	18.5	13.3

登録率の推移 (F8-3)



年	H10	H11	H12	H13	H14	H15	H16	H17	H18	H19
国	89.7	82.7	78.5	71.9	65.2	60.5	57.1	53.6	51.4	49.7
岐阜県	89.3	76.7	75.8	67.9	61.9	56.2	53.3	63.6	57.5	54.7
管内総計	81.6	78.1	76.5	63.2	49.7	40.4	27.5	50.1	56.7	57.2
本所管内	87.2	82.6	82.6	65.7	47.2	38.8	25.0	47.2	53.2	52.8
センター管内	64.0	64.0	57.4	55.2	58.0	45.7	35.9	59.8	68.5	72.0

(2) 感染症法第19条、第20条関係(入所命令及び入院勧告・措置)(T8-7)

	区分	増			減							19年末現在		
		18年末現在	新規	転入	計	治癒	通院	入院中	死亡	自己退所	転出		その他	計
管内総計		1	21	0	21	3	8	0	4	0	0	6	21	1
本所小計		1	16	0	16	3	5	0	3	0	0	5	16	1
センター小計		0	5	0	5		3	0	1	0	0	1	5	0

(3) 感染症法第37条の2関係(T8-8)

(平成19年度)

	区分	被用者保険		国保			老保	生保	その他	総数
		本人	家族	本人	退本	退家				
管内総計	申請	8	0	7	6	0	43	0	0	64
	合格	8	0	7	6	0	43	0	0	64
	承認	8	0	7	6	0	43	0	0	64
本所小計	申請	5	0	6	6	0	30	0	0	47
	合格	5	0	6	6	0	30	0	0	47
	承認	5	0	6	6	0	30	0	0	47
センター小計	申請	3	0	1	0	0	13	0	0	17
	合格	3	0	1	0	0	13	0	0	17
	承認	3	0	1	0	0	13	0	0	17

(4) 定期検診

ア 結核住民検診等(T8-9)

(平成19年度)

		一次検診(間接・直接撮影)			精密検査				精密検査結果	
		対象者 (65歳以下再掲)	受診者 (65歳以下再掲)	受診率 %	要精密検査者	受診者	喀痰検査陽性数	受診率 %	結核	
									結核患者	恐れのある者
一般住民	管内総数	25,273 (-)	19,687 (-)	77.9	652	533	-	81.7	2	- (-)
	本所小計	17,622 (-)	15,297 (-)	86.8	569	465	-	81.7	1	- (-)
	高山市	11,381 (-)	9,381 (-)	82.4	391	335	-	85.7	1	- (-)
	飛騨市	5,925 (-)	5,689 (-)	96.0	178	130	-	73.0	-	- (-)
	白川村	316 (-)	227 (-)	71.8	-	-	-	-	-	- (-)
	センター小計	7,651 (-)	4,390 (-)	57.4	83	68	-	81.9	1	- (-)
	下呂市	7,651 (-)	4,390 (-)	57.4	83	68	-	81.9	1	- (-)
学校	高校生	1,465	1,460	99.7	-	-	-	-	-	- (-)
	短大、大学等	365	348	95.3	1	1	-	100.0	-	- (-)
	その他	91	86	94.5	-	-	-	-	-	- (-)
施設	高齢者	990	968	97.8	21	12	-	57.1	-	- (-)
	その他	7	7	100.0	-	-	-	-	-	- (-)
事業者		6,343	5,935	93.6	38	31	-	81.6	-	- (-)

* () は予防内服の再掲

イ 乳幼児BCG接種(T8-10)

(平成19年度)

	対象者	BCG接種	うち6ヶ月未満		コッホ現象の報告者
			1歳未満	6ヶ月未満	
管内総計	1512	1302	0	0	0
本所小計	1244	1036	0	0	0
高山市	1045	837	0	0	0
飛騨市	178	178	0	0	0
白川村	21	21	0	0	0
センター小計	268	266	0	0	0
下呂市	268	266	0	0	0

(5) 接触者健診 (T8-11)

(平成19年度)

区分	対象者	受診者	保健所 実施分	受診率 (%)	ツ反検査					Q F T 検査							間接 撮影 受診者	直接 撮影 受診者	患者数	発病の 恐れのある者	潜在性 結核 感染症	
					対象者	被 判定者	陰 性	陽 性	強陽性	対象者	被 判定者	陰 性	陽 性	判 保	定 留	判 不						定 能
家族健診	管内総計	99	99	60	100.0	14	14	6	7	1	12	12	10	1	1	-	18	61	1	-	-	
	本所小計	54	54	26	100.0	7	7	3	4	-	6	6	5	-	1	-	10	37	-	-	-	
	高山市	51	51	25	100.0	7	7	3	4	-	6	6	5	-	1	-	10	34	-	-	-	
	飛騨市	3	3	1	100.0	-	-	-	-	-	-	-	-	-	-	-	-	3	-	-	-	
	白川村	-	-	-	0.0	-	-	-	-	-	-	-	-	-	-	-	-	-	-	-	-	
	センター小計	45	45	34	100.0	7	7	3	3	1	6	6	5	1	-	-	8	24	1	-	-	
	下呂市	45	45	34	100.0	7	7	3	3	1	6	6	5	1	-	-	8	24	1	-	-	
*その他	管内総計	242	242	50	100.0	8	8	1	7	-	15	15	14	-	1	-	38	170	-	-	-	
	本所管内	本所小計	87	87	41	100.0	-	-	-	-	-	7	7	6	-	1	-	5	56	-	-	-
		事例1	33	33	11	100.0	-	-	-	-	-	-	-	-	-	-	-	2	11	-	-	-
		事例2	19	19	9	100.0	-	-	-	-	-	-	-	-	-	-	-	-	19	-	-	-
		事例3	10	10	4	100.0	-	-	-	-	-	-	-	-	-	-	-	-	4	-	-	-
		事例4	13	13	5	100.0	-	-	-	-	-	-	-	-	-	-	-	3	10	-	-	-
		事例5	5	5	5	100.0	-	-	-	-	-	5	5	5	-	-	-	-	5	-	-	-
		事例6	5	5	5	100.0	-	-	-	-	-	-	-	-	-	-	-	-	5	-	-	-
	事例7	2	2	2	100.0	-	-	-	-	-	2	2	1	-	1	-	-	2	-	-	-	
	センター	センター小計	155	155	9	100.0	8	8	1	7	-	8	8	8	-	-	-	33	114	-	-	-
		事例8	33	33	-	100.0	-	-	-	-	-	-	-	-	-	-	-	33	-	-	-	-
		事例9	5	5	-	100.0	-	-	-	-	-	-	-	-	-	-	-	-	5	-	-	-
		事例10	42	42	-	100.0	-	-	-	-	-	-	-	-	-	-	-	-	42	-	-	-
事例11		35	35	-	100.0	-	-	-	-	-	-	-	-	-	-	-	-	35	-	-	-	
事例12		32	32	1	100.0	-	-	-	-	-	-	-	-	-	-	-	-	32	-	-	-	
事例13	8	8	8	100.0	8	8	1	7	-	8	8	8	-	-	-	-	-	-	-	-		

* その他は各事例毎（施設別等）に記入

他保健所からの依頼健診は計上していない。（例：東京都の登録患者の接触者が高山市在住で、依頼を受け当所で実施したもの→計上なし）

家族健診について、当保健所登録患者の接触者が管外在住で、他保健所に依頼して健診を実施したものは計上する。（登録患者の住所地のところに計上）
（例：高山市の登録患者の接触者が東京都在住で、東京都に健診を依頼して結果を把握したもの→高山市のところに数を計上）

(6) 管理検診 (T8-12)

(平成19年度)

区分	対象者	受診者	保健所 受診分 再掲	受診率 %	要医療	要注意 ・ 要観察	健康
管内総数	40	39	7	97.5	-	3	36
本所小計	26	26	4	100.0	-	1	25
高山市	20	20	3	100.0	-	1	19
飛騨市	6	6	1	100.0	-	-	6
白川村	-	-	-	-	-	-	-
センター小計	14	13	3	92.9	-	2	11
下呂市	14	13	3	92.9	-	2	11

(7) 結核対策 (T8-13)

(平成19年度)

		結核対策特別促進事業				結核対策に 関する会議	結核対策に関 する健康教育・研 修会
		高齢者また は介護者研 修会	結核後遺症者 健康呼吸器教 室	事業所等衛 生管理者研 修会	TBメデイ カルセミ ナー		
管内総計	開催回数	4	-	-	1	-	-
	参加者数	144	-	-	19	-	-
本所管内	開催回数	1	-	-	1	-	-
	参加者数	21	-	-	19	-	-
センター管内	開催回数	3	-	-	-	-	-
	参加者数	123	-	-	-	-	-

(8) 結核・感染症患者の家庭訪問状況 (T8-14)

(平成19年度)

保健所	結核				D O T S			感染症			
	訪問実施 回数	件数		電話相談 延人員	対象者 (実人員)	訪問 (延人員)	連絡 (延人員)	訪問実施 回数	件数		電話相談 延人員
		実人員	延人員						実人員	延人員	
管内総数	98	43	98	23	16	51	30	43	42	41	161
本所管内	63	31	63	2	10	28	10	41	40	41	161
センター管内	35	12	35	21	6	23	20	2	2	-	-