

飛騨地域高齢者・障がい者施設向け 新型コロナウイルス感染症対策研修会

令和2年11月27日(金) 13:30~15:30

飛騨地域の福祉施設等における
新型コロナウイルス感染症への対応について

飛騨県事務所福祉課



本日のお知らせ内容

- ① 新型コロナウイルス感染症の予防対策
- ② 施設内で新型コロナウイルス感染症が発生したら…
- ③ 新型コロナウイルス感染症に係る特例について



①新型コロナウイルス感染症の予防対策

👉 まずは岐阜県公式HPをご参考ください!

高齢

「高齢者福祉施設における新型コロナウイルス感染症対策について」

<https://www.pref.gifu.lg.jp/page/25564.html>



障がい

「指定事業者の皆さまへR2」

<https://www.pref.gifu.lg.jp/page/26472.html>

「指定事業者の皆さまへH31」

<https://www.pref.gifu.lg.jp/page/20049.html>



新型コロナに関する通知を掲載しています!



①新型コロナウイルス感染症の予防対策

要確認!

共通

- ◎社会福祉施設等における感染拡大防止のための留意点について(その2)(一部改正)(R2.10.15)
- ◎社会福祉施設等における新型コロナウイルス感染・まん延防止等チェックリスト(R2.10.22)
- ◎岐阜県高齢者・障がい者入所系施設新型コロナウイルス感染症発生時対応マニュアル(R2.5.26)
 - ・新型コロナウイルス感染症対策に関する高齢者・障がい者施設向けの研修会に関する動画配信とその活用について(R2.9.28)

* 通知日は、厚労省の通知日で記載しています。県独自の通知は県の通知日で記載しています。

①新型コロナウイルス感染症の予防対策

高齢

是非ご一読を!

◎介護現場における感染対策の手引き等について(R2.10.1)(厚労省新型コロナサイト)

https://www.mhlw.go.jp/stf/seisakunitsuite/bunya/hukushi_kaigo/kaigo_koureisha/taisakumatome_13635.html



◎介護保険サービス事業者向けの感染対策に関する研修について(R2.11.9)

◎高齢者施設における施設内感染対策のための自主点検について(その2)(R2.9.30)

- ・ 高齢者施設における新型コロナウイルス感染症発生に備えた対応等について(R2.6.30)
- ・ 介護老人保健施設等における感染拡大防止のための留意点について(R2.5.4)
- ・ 介護サービス事業所によるサービス継続について(R2.4.24) 等々



①新型コロナウイルス感染症の予防対策

障がい

是非ご一読を！

- ・障害者支援施設における新型コロナウイルス感染症発生に備えた対応等について (R2.7.3)
- ・障害者支援施設における新型コロナウイルス感染症発生時の具体的な対応について (R2.5.4)
 - 「障害者支援施設における新型コロナウイルス感染症発生時の具体的な対応について」に関するQ&A(障害児入所施設関係)について (R2.5.28)
 - 「障害者支援施設における新型コロナウイルス感染症発生時の具体的な対応について」に関するQ&A(グループホーム関係)について (R2.5.28)
- ・動画「訪問介護員のためのそうだったのか！感染対策」について (R2.5.7)
- ・訪問系サービスにおける新型コロナウイルス感染症への対応について (R2.3.19)

等々



①新型コロナウイルス感染症の予防対策

表1 自主点検実施状況

	点検表送付施設数	点検表提出施設数	実施割合
全国	53,045	35,844	67.6%
飛騨	41	37	90.2%

※「高齢者施設における施設内感染対策のための自主点検について(依頼)

【令和2年8月6日高第462号】」の調査結果

※特別養護老人ホーム等の入所系施設が調査対象

※表1・表2の飛騨集計分は県指定の入所系施設を対象に調査したものの集計

高齢



表2 各項目の実施割合(全国内訳は厚労省へ直接提出された12,366施設分の集計)

	1)感染症対応力向上						
	①	②	③	④	⑤	⑥	⑦
	手指消毒の励行、定期的な換気を行っている	職員の日々の健康管理を行っている	入所者の日々の健康管理を行っている	防護具の着脱方法の確認を行った	清掃など環境整備を行っている	主な職員が動画「そうだったのか！感染対策」等を視聴した	新型コロナウイルス接触確認アプリ(COCOA)について職員に周知を行った
全国	99.7%	99.5%	99.3%	75.5%	99.7%	68.8%	70.1%
飛騨	100.0%	100.0%	100.0%	65.7%	100.0%	62.9%	71.4%

①新型コロナウイルス感染症の予防対策

表2

	2)物資の確保		3)関係者の連絡先の確認	4)感染者発生時のシミュレーション			5)情報共有	
	⑧	⑨	⑩	⑪	⑫	⑬	⑭	⑮
	在庫量と使用量・必要量を確認した	一定量の備蓄を行っている	感染対策に係る関係者の連絡先を確認している	個室管理、生活空間の区分けの検討を行った	勤務体制の変更、人員確保の検討を行った	検体採取場所の検討を行った	感染者発生時の対応方針について入所者、家族と共有している	感染者発生時の対応方針について協力医療機関と共有している
全国	97.8%	93.3%	95.4%	86.0%	77.0%	59.8%	59.0%	70.2%
飛騨	100.0%	91.4%	77.1%	74.3%	51.4%	51.4%	51.4%	42.9%

	岐阜県追加項目					
	(1)	(2)	(3)	(4)	(5)	(6)
	職員が体調不良の場合は出勤停止の対応を徹底	職員の食事休憩の際等も、マスク着用や3密の回避を徹底	職員に対し、職場外での高リスクな場所や三密となる場所からの回避を徹底	パソコン等の共有を避け、共有部分の消毒をこまめに行っている	家族との面会について、面会制限や面会方法の限定を行っている	外部からの来訪者について、体調確認、記録作成を行っている
飛騨	100.0%	74.3%	97.1%	71.4%	100.0%	97.1%

事前の情報共有や感染者発生時の対応方法についての事前検討を行っている割合が全国に比べて飛騨地域は低い傾向。前記の資料を参考に施設・事業所でご検討を！



②施設内で新型コロナウイルス感染症が発生したら……

施設・事業所の利用者、職員が
PCR検査を実施することに……

コロナ疑いの
時点で連絡 ☎

まずは飛騨県事務所福祉課へご一報を！

電話：0577-33-1111(代表) 内線271～274

FAX : 0577-33-1085

MAIL: c20509@pref.gifu.lg.jp

公用携帯電話：090-9024-8151

平日(8:30～17:15)

夜間・休日・祝日

加えて、施設内の消毒の実施、必要に応じて飛騨保健所(0577-33-1111内線309)へ連絡を！



②施設内で新型コロナウイルス感染症が発生したら……

検査の結果、コロナ陽性になってしまった……

速やかに以下の対応を！



- ① 感染者への対応（原則入院。保健所の指示に従ってください）
- ② 関係者・関係機関への速やかな情報共有
（管理者、職員、入所者・利用者（及びその家族）、指定権者（県事務所、各市村等）、保健所、協力医、ケアマネ等）
- ③ 濃厚接触者の特定（保健所の指示に従ってください）
- ④ 施設・事業所内の徹底した消毒（保健所の指示があれば、その指示に従ってください）
- ⑤ 保健所及び県事務所に対し、感染症患者発生報告書等を報告
（新型コロナウイルス感染症については1名発生した時点で報告が必要です）
- ⑥ 今後のサービス提供について、指定権者に相談
（県から休業要請を行う場合もあります）

詳細は次ページ資料を参照！👉

②施設内で新型コロナウイルス感染症が発生したら.....

共通

コロナが発生する前に確認を！

- ◎新型コロナウイルス感染症への対策と対応の再確認 (Ver.3) (R2.11.26)
- ◎介護・障害福祉サービス事業所等での新型コロナウイルス感染症の疑い例に関する報告の徹底について (R2.9.2)
- ◎高齢福祉サービス事業所等において新型コロナウイルス感染者が発生した場合の報告等について (R2.2.26)
- ◎障害福祉サービス事業所等において新型コロナウイルス感染者が発生した場合の報告等について (R2.2.26)
 - ・ 社会福祉施設等における新型コロナウイルス感染・まん延防止等チェックリスト (R2.10.22)【再掲】
 - ・ 岐阜県高齢者・障がい者入所系施設新型コロナウイルス感染症発生時対応マニュアル (R2.5.26)【再掲】
 - ・ 岐阜県社会福祉施設等内における食中毒・感染症等初動マニュアル (H31.4.1)



③新型コロナウイルス感染症に係る特例について



高齢

介護報酬・人員基準等に係る臨時的な取扱いについて

- ・新型コロナウイルス感染症に係る介護サービス事業所の人員基準等の臨時的な取扱いについて(第1報)～(第16報)

⇒別添Q&Aのとおり、とりまとめましたのでご参考ください。

(その他厚労省まとめページ)

<https://www.mhlw.go.jp/stf/seisakunitsuite/bunya/0000045312/matome.html>

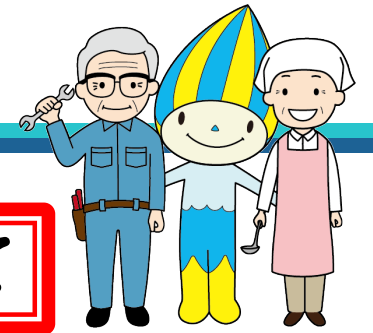


- ・令和2年6月1日付厚生労働省事務連絡「新型コロナウイルス感染症に係る介護サービス事業所の人員基準等の臨時的な取扱いについて(第12報)」(介護保険最新情報Vol.842)に基づく算定について

(本特例により、延長加算を算定する場合に体制届の提出が必要な場合があります)

- ・新型コロナウイルス感染症対応に係る介護報酬等の請求(9月提出分及び10月提出分)の取扱いについて

③新型コロナウイルス感染症に係る特例について



障がい

介護給付・人員基準等に係る臨時的な取扱いについて

- ・新型コロナウイルス感染症に係る障害福祉サービス等事業所の人員基準等の臨時的な取扱いについて(第1報)～(第8報)
- ・新型コロナウイルスへの対応に伴う就労継続支援事業の取扱い等について(第1報)～(第6報)
- ・新型コロナウイルス感染症防止のための小学校等の臨時休業に関連した放課後等デイサービスに係るQ&Aについて

⇒別添Q&Aのとおり、とりまとめましたのでご参考ください。

③新型コロナウイルス感染症に係る特例について

高齡

介護施設等に対する新型コロナウイルス感染症対策に係る
慰労金・補助金について



<https://www.pref.gifu.lg.jp/page/61550.html>

📖補助内容

- ①感染症対策の支援(かかり増し経費の補助)
 - ②在宅サービス事業所による利用者への再開支援への助成
 - ③在宅サービス事業所における環境整備への助成
 - ④職員の皆様への慰労金の支給
- 等々

申請期限(必着)
令和3年2月28日
(国保連・岐阜県共通)
実績報告期限
令和3年3月31日

お問い合わせは

岐阜県新型コロナウイルス慰労金等コールセンター
電話番号:058-272-8305(高齡)



③新型コロナウイルス感染症に係る特例について

障がい

障害福祉施設等に対する新型コロナウイルス感染症対策
に係る慰労金・補助金について

<https://www.pref.gifu.lg.jp/page/61866.html>



補助内容

- ①感染症対策の支援(かかり増し経費の補助)
- ②在宅サービス、相談支援事業所による利用者への再開支援への助成
- ③在宅サービス、相談支援事業所における環境整備への助成
- ④職員の皆様への慰労金の支給 等々

申請期限(必着)
令和3年2月28日(国保連)
令和3年3月上旬(岐阜県)
実績報告期限
令和3年3月31日

お問い合わせは

岐阜県新型コロナウイルス慰労金等コールセンター
電話番号:058-272-8306(障害)



ご清聴ありがとうございました!

その他基準や加算要件等、分からないことがあれば
飛騨県事務所福祉課までお問い合わせを!

TEL : 0577-33-1111 内線271~274

FAX : 0577-33-1085

MAIL : c20509@pref.gifu.lg.jp

