

令和元年台風第 19 号及び
台風第 21 号に関連した大雨の概要

目 次

1 気象の状況

- (1) 台風第19号
 - ア 台風の経路・・・・・・・・・・・・・・・・・・ 1
 - イ 地上天気図、気象衛星赤外面像、レーダー画像・・・・・・・・ 2
 - ウ 降雨の状況・・・・・・・・・・・・・・・・・・ 4
 - エ 風の状況・・・・・・・・・・・・・・・・・・ 5
 - オ 大雨特別警報・・・・・・・・・・・・・・・・・・ 5
- (2) 台風第21号に関連した大雨
 - ア 気象概況・・・・・・・・・・・・・・・・・・ 6
 - イ 地上天気図、気象衛星赤外面像、レーダー画像・・・・・・・・ 6
 - ウ 降雨の状況・・・・・・・・・・・・・・・・・・ 7

2 被害概要

- (1) 人的被害、住家被害、非住家被害・・・・・・・・・・・・・・・・ 8
- (2) 道路被害・・・・・・・・・・・・・・・・・・ 8
- (3) 河川被害・・・・・・・・・・・・・・・・・・ 9
- (4) 停電状況
 - ア 台風第19号・・・・・・・・・・・・・・・・・・ 9
 - イ 台風第21号に関連した大雨・・・・・・・・・・・・・・・・・・ 9
- (5) 断水状況
 - ア 台風第19号・・・・・・・・・・・・・・・・・・ 9
 - イ 台風第21号に関連した大雨・・・・・・・・・・・・・・・・・・ 9
- (6) 医療施設の状況・・・・・・・・・・・・・・・・・・ 9

3 避難情報

- (1) 避難指示（緊急）及び避難勧告の発令状況・・・・・・・・・・ 10
- (2) 避難の状況・・・・・・・・・・・・・・・・・・ 13

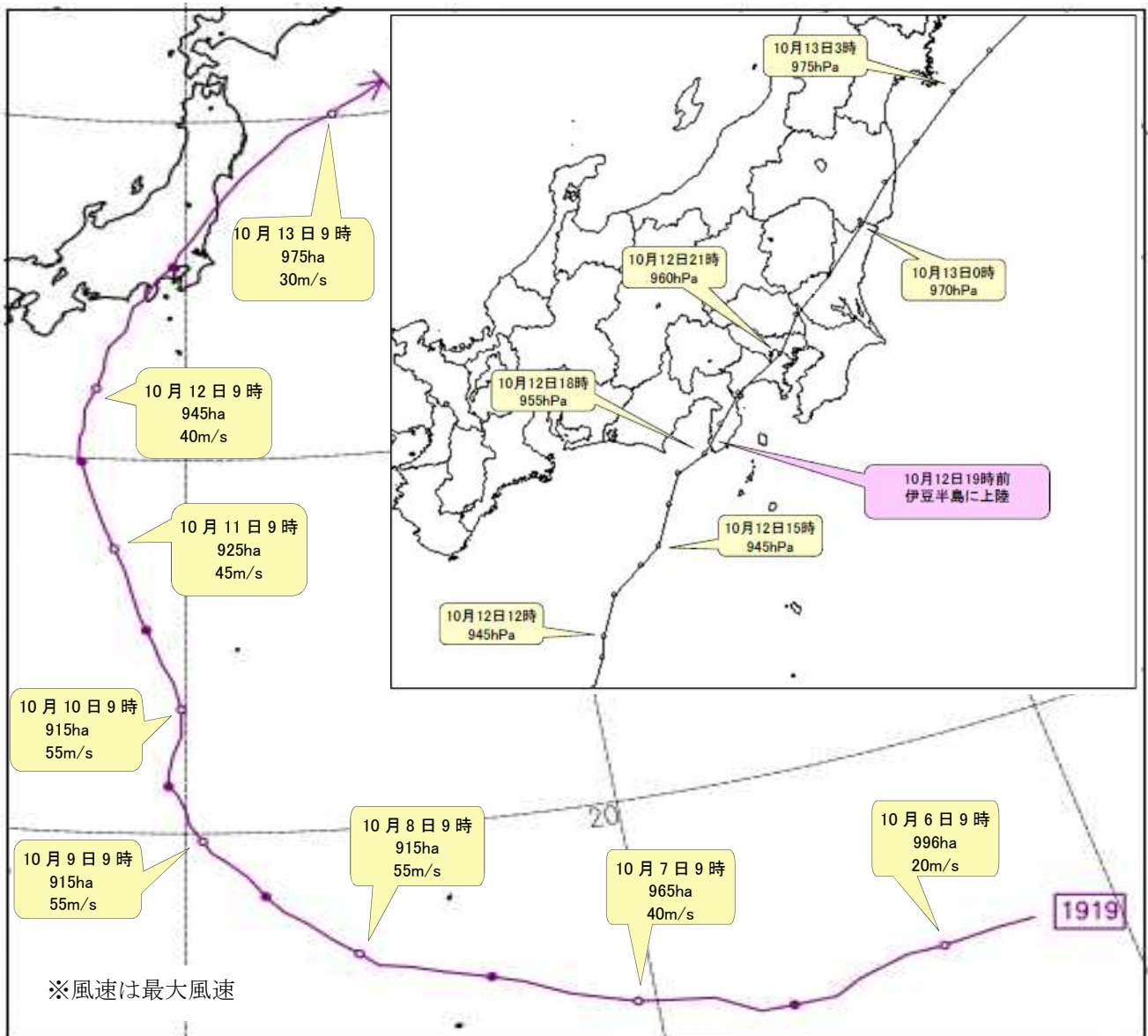
1 気象の状況

(1) 台風第19号

ア 台風の経路

10月6日に南鳥島近海で発生した台風第19号は、マリアナ諸島を西に進みながら、7日には大型で猛烈な台風となった。小笠原近海を北北西に進み、12日には北寄りに進路を変え伊豆諸島北部を北北東に進んだ。12日19時前に大型で強い勢力で伊豆半島に上陸した後、関東地方を通過し、13日未明に東北地方の東海上に抜けた。

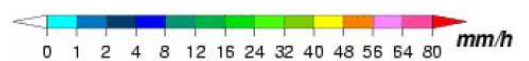
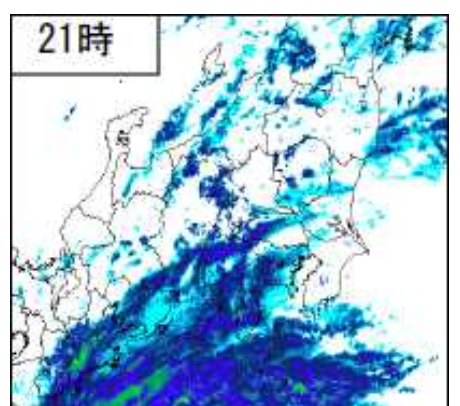
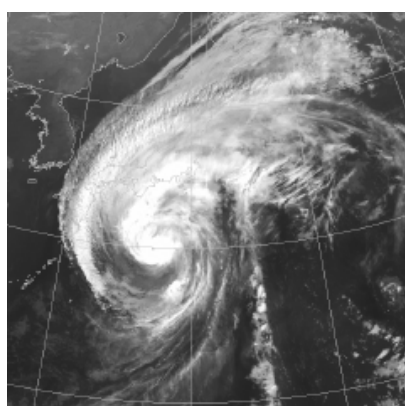
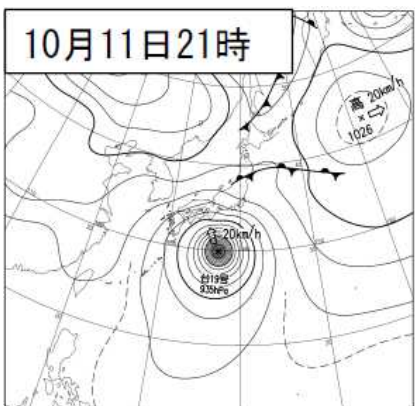
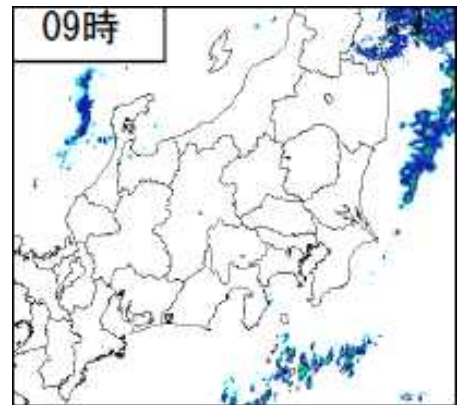
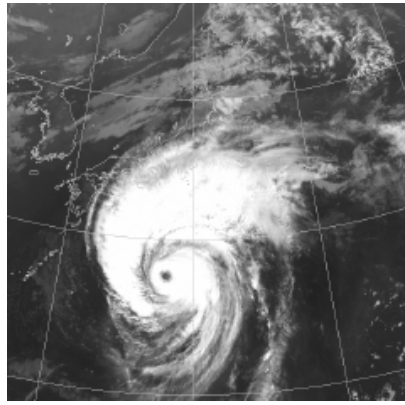
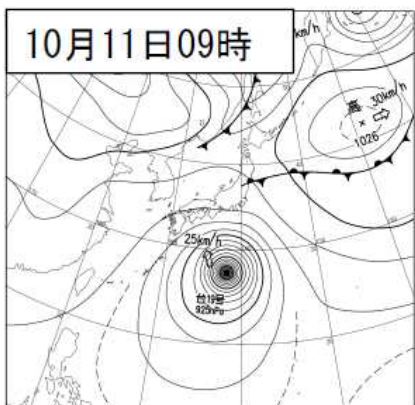
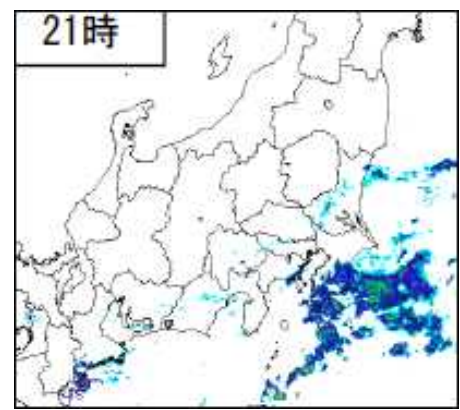
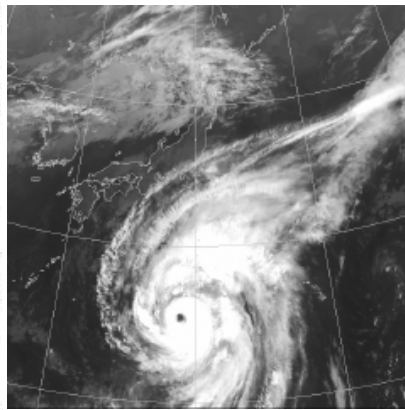
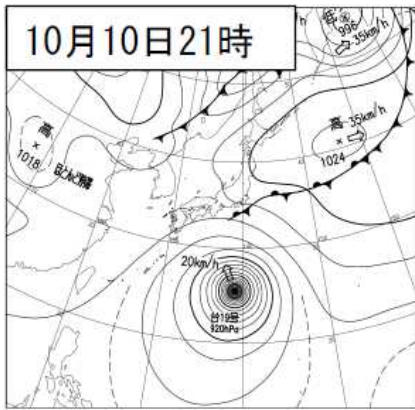
<台風経路図>



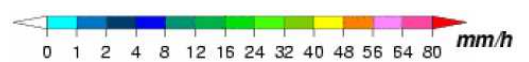
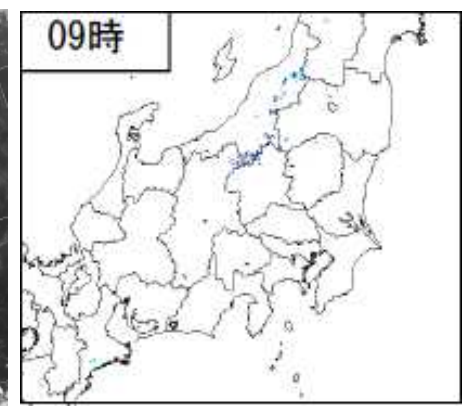
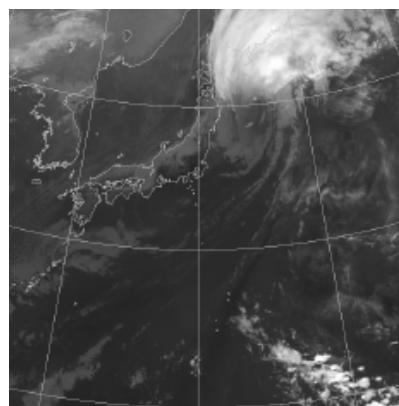
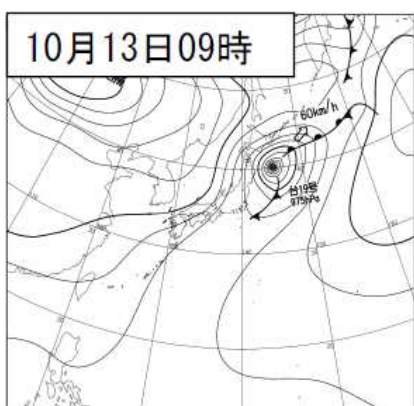
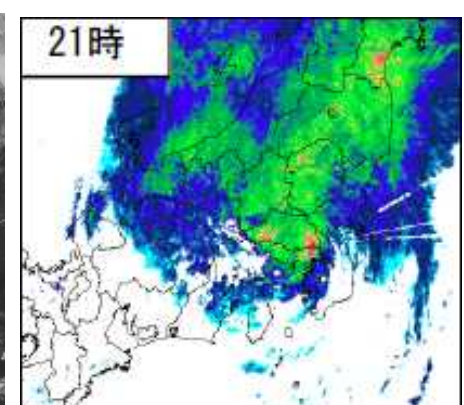
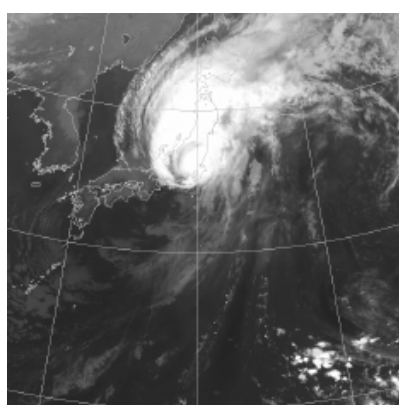
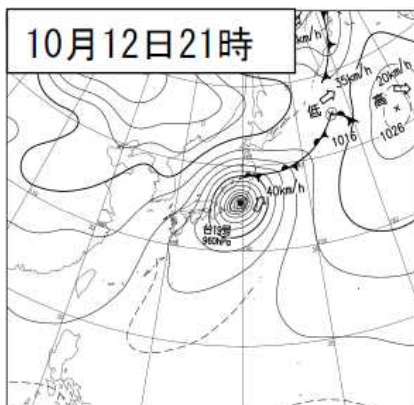
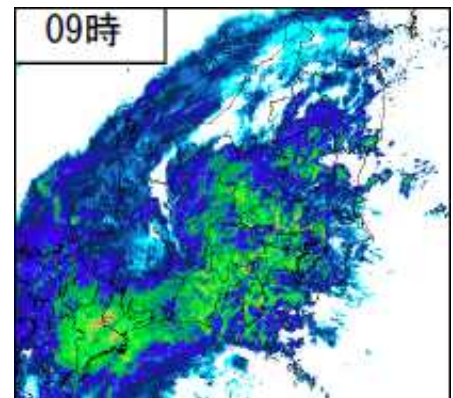
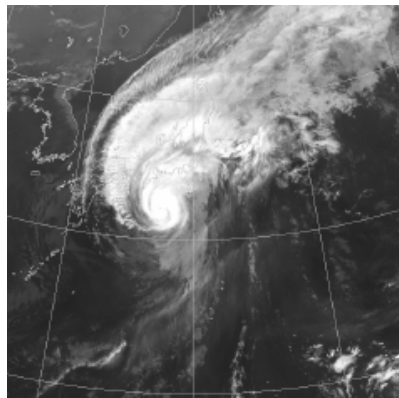
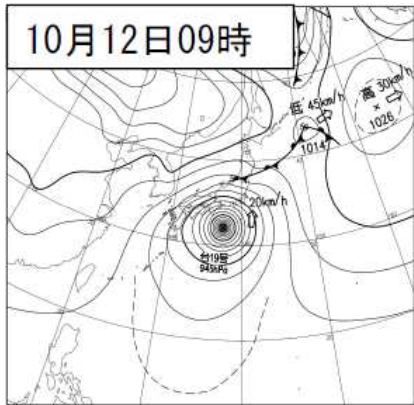
気象庁公表資料を加工

イ 地上天気図、気象衛星赤外画像、レーダー画像

- ・ 台風の北側には、台風本体及び前線の影響により広範囲にわたり雨雲が観測された。
- ・ 11日21時には関東甲信地方、東海地方の広い範囲で強い雨が観測された。



- ・台風は12日19時に中心気圧955hPaで伊豆半島に上陸。
- ・台風上陸前から関東甲信、東海地方などの広い範囲で非常に強い雨が観測された。また、台風の北上に伴い、東北地方、新潟県でも非常に強い雨が観測された。



気象庁公表資料を加工

ウ 降雨の状況

7都県の17地点で総雨量500ミリ超(4日間)

17都県120地点で12時間降水量が過去最大

台風本体の発達した雨雲や台風周辺の湿った空気の影響で、静岡県や新潟県、関東甲信地方、東北地方を中心に広い範囲で記録的な大雨となった。10日から13日までの総雨量は神奈川県箱根町で1000ミリに達し、関東甲信地方と静岡県の17地点で500ミリを超えた。特に台風が接近・上陸した12日から13日にかけての半日から1日程度で広範囲に短時間で猛烈な雨が降り、17都県120地点で12時間降水量の観測史上1位を更新した。

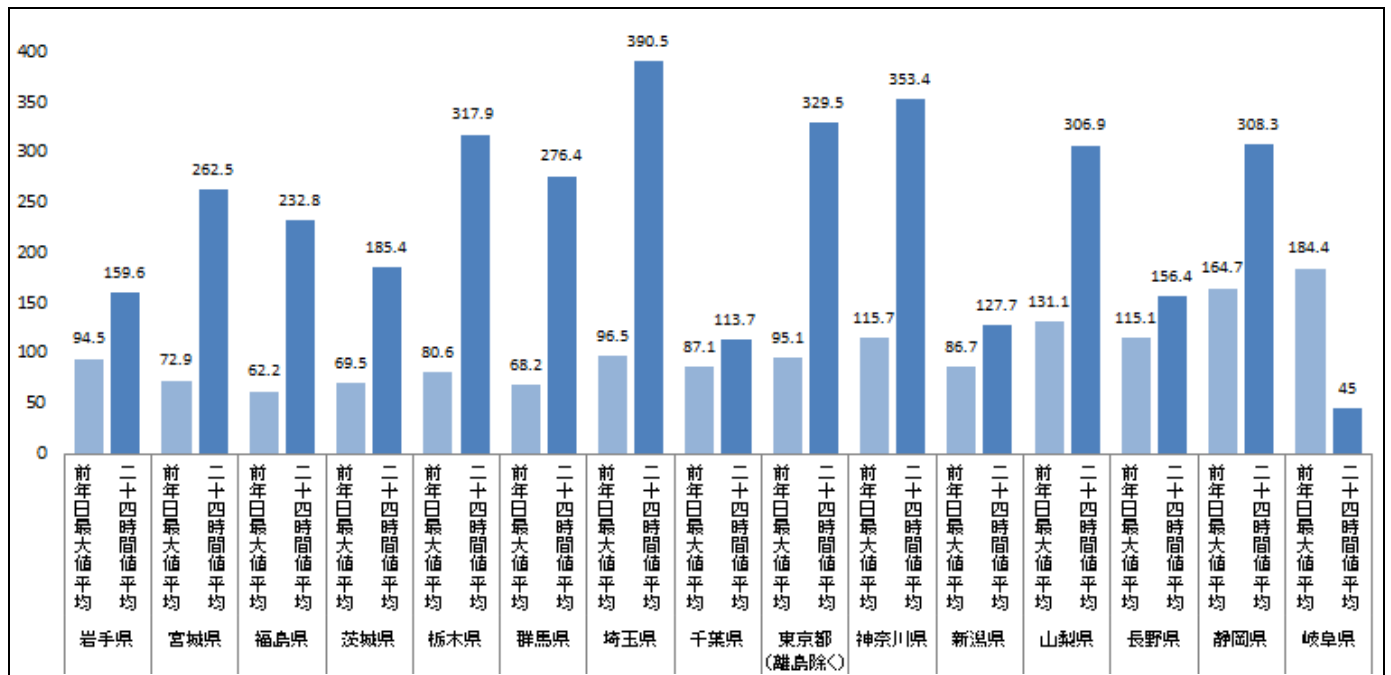
栃木県、群馬県、埼玉県では県内全観測地点の24時間降水量平均値が、2018年の1日最大降水量平均値の約4倍となり、その他複数の都県で約2～3倍となった。

10日から13日の総雨量（期間降水量）が500ミリを超えた地点

都道府県名	地点名	期間降水量 (mm)	最大1時間 降水量(mm)
神奈川県	箱根	1,001.5	85.0
静岡県	湯ヶ島	760.0	55.0
埼玉県	浦山	687.0	59.0
東京都	小沢	649.0	63.5
静岡県	梅ヶ島	631.5	75.0
神奈川県	相模湖	631.0	68.5
東京都	小河内	610.5	50.0
宮城県	筆甫	607.5	80.5
埼玉県	ときがわ	604.5	50.5

都道府県名	地点名	期間降水量 (mm)	最大1時間 降水量(mm)
埼玉県	三峰	593.5	46.0
静岡県	天城山	590.5	52.5
静岡県	御殿場	577.0	47.5
山梨県	南部	562.0	48.0
山梨県	秩父	545.5	46.0
神奈川県	丹沢湖	542.0	81.5
栃木県	奥日光	512.5	52.5
山梨県	上野原	504.0	48.5

都県別全観測地点の最大24時間降水量平均値及び前年(2018)1日最大降水量平均値の比較



気象庁資料をもとに作成

エ 風の状況

東京都江戸川臨海では観測史上1位の値を超える最大瞬間風速 43.8mを観測するなど、関東地方の7地点で最大瞬間風速 40mを超える暴風となったほか、東日本から北日本にかけての広い範囲で非常に強い雨を観測した。

最大風速及び最大瞬間風速の上位地点（離島を除く）

最大風速上位地点		
都道府県名	地点名	風速(m/s)
東京都	羽田	34.8
東京都	江戸川臨海	32.6
千葉県	千葉	25.8
静岡県	石廊崎	25.6
千葉県	勝浦	25.0
神奈川県	辻堂	24.2
宮城県	江ノ島	24.1

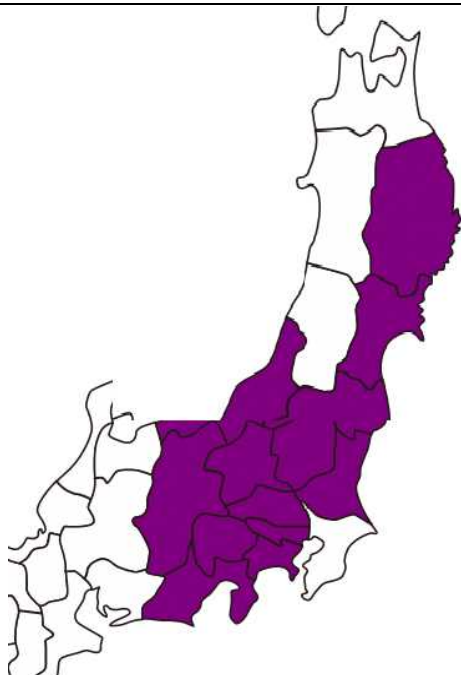
最大瞬間風速上位地点		
都道府県名	地点名	風速(m/s)
東京都	江戸川臨海	43.8
神奈川県	横浜	43.8
東京都	羽田	43.7
東京都	東京	41.5
千葉県	千葉	40.3
千葉県	勝浦	36.7
静岡県	石廊崎	36.7

オ 大雨特別警報

記録的な大雨により、過去最多となる13都県に大雨特別警報が発表された。

大雨特別警報が発表された都県

発表日時	都県名
10月12日15時30分	静岡県
	神奈川県
	東京都
	埼玉県
	群馬県
	山梨県
	長野県
10月12日19時50分	茨城県
	栃木県
	新潟県
	福島県
	宮城県
10月13日0時40分	岩手県

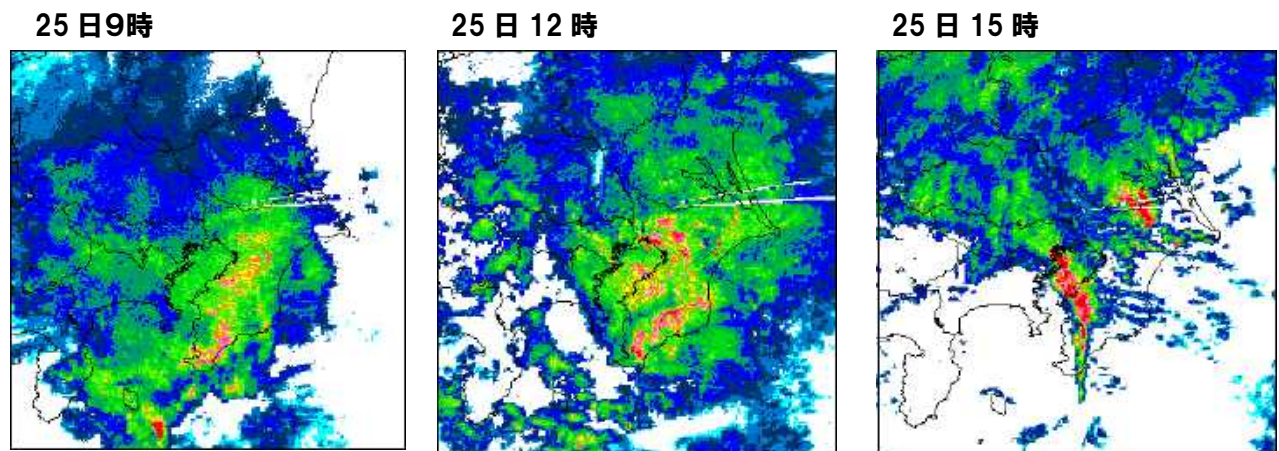
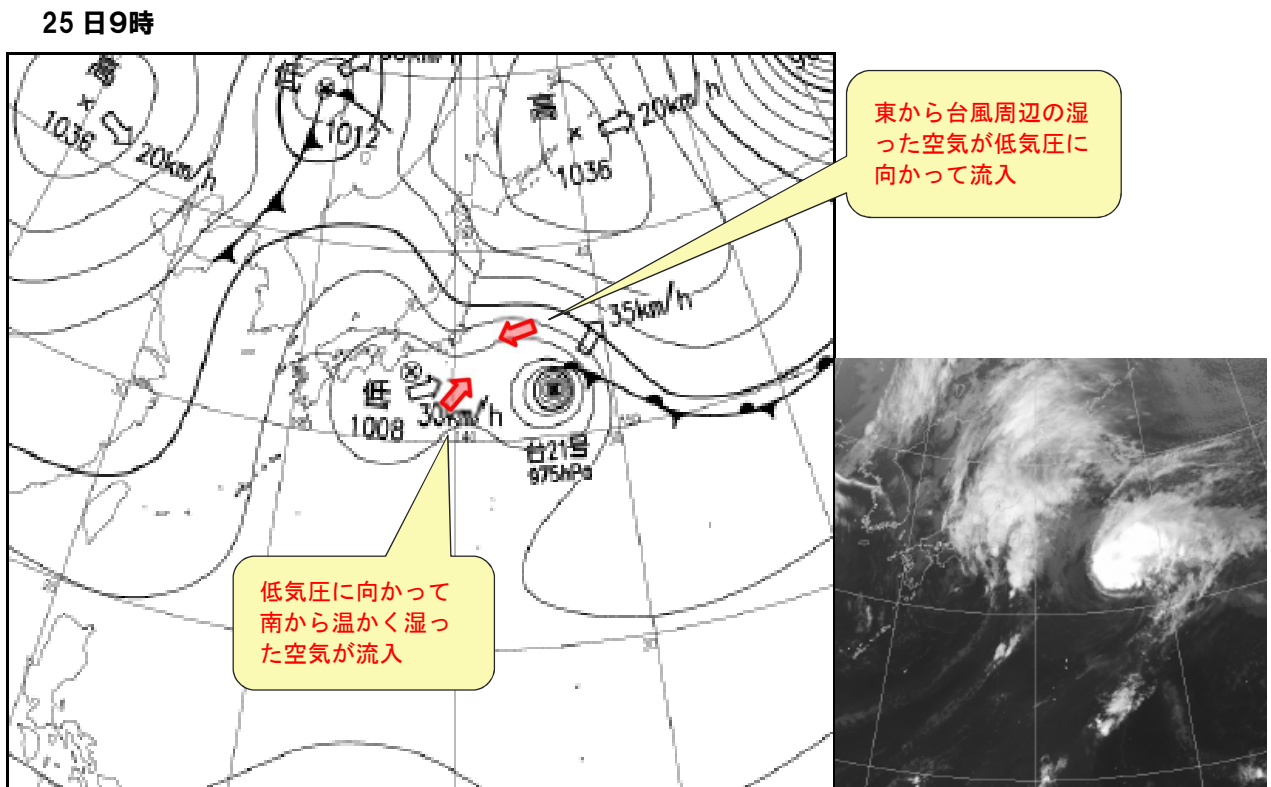


(2) 台風第21号に関連した大雨

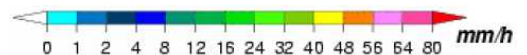
ア 気象概況

10月24日から26日にかけて西日本から北日本の太平洋側沿岸に沿って低気圧が進み、この低気圧に向けて南から暖かく湿った空気が流れ込むとともに、日本の東海上にあった台風第21号からも湿った空気が流れ込み、さらに上空の寒気の影響を受け、大気の状態が非常に不安定となった。これにより東海地方、関東地方から東北地方の太平洋側にかけて大雨となった。特に千葉県、茨城県、福島県では25日日中から夜にかけて強い雨雲が発達して猛烈な雨が降り、広範囲で記録的な大雨となった。

イ 地上天気図、気象衛星赤外画像、レーダー画像



気象庁公表資料を加工



ウ 降雨の状況

2県3地点で3時間降水量が過去最大

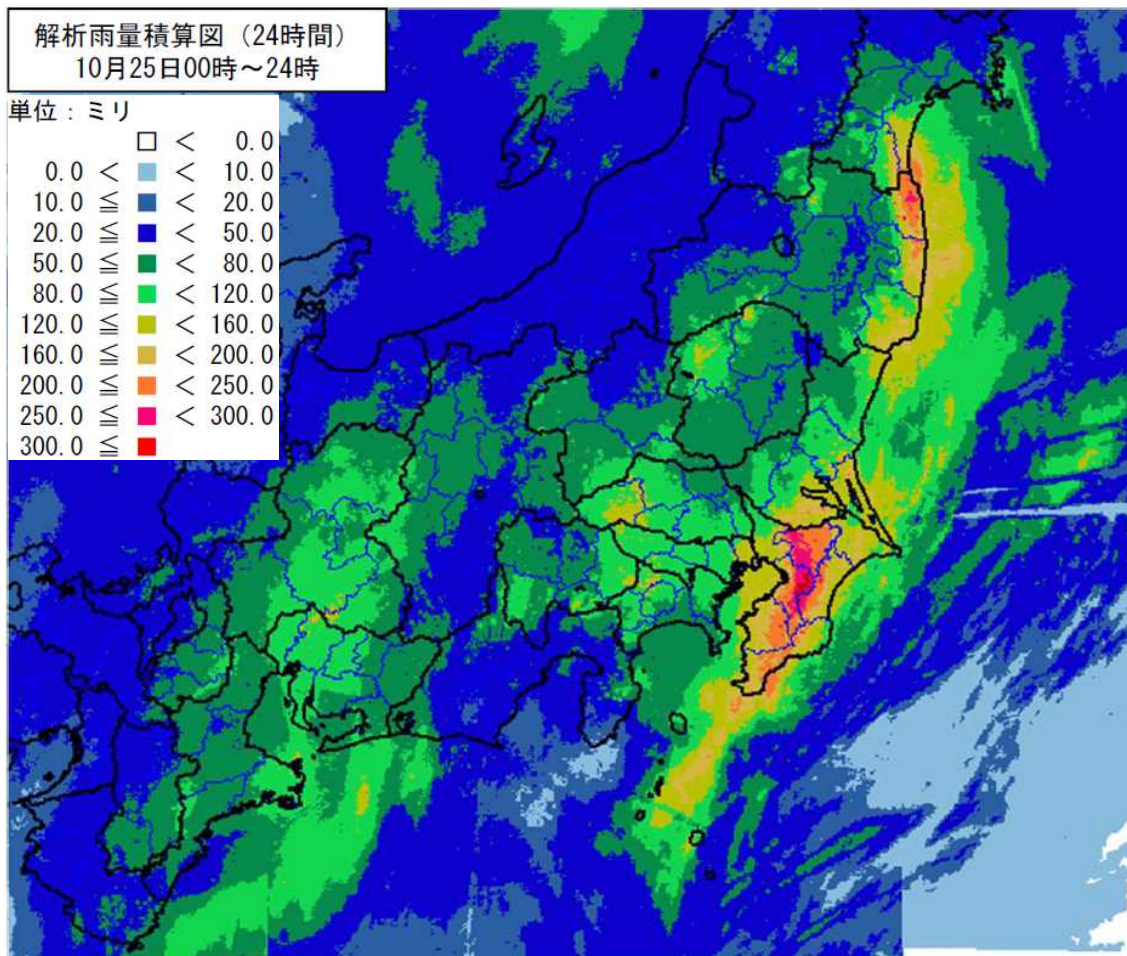
関東地方、東北地方の太平洋側を中心に広い範囲で総降水量が 100 ミリを超えた。特に千葉県、福島県では、10月24日から26日までの総降水量が200ミリを超えたほか、3時間降水量の観測史上1位の値を更新する記録的な大雨となった。千葉県における25日の解析雨量は、ほぼ全域で100ミリを超え、広い範囲で200ミリを超えた。

最大3時間降水量の上位地点

都道府県名	地点名	最大3時間降水量(mm)	最大24時間降水量(mm)	最大1時間降水量(mm)
千葉県	鴨川	160.0 ※	246.5	85.5
福島県	相馬	141.0 ※	231.0	51.5
千葉県	牛久	139.5 ※	285.0	64.5
千葉県	大多喜	131.5	276.5	53.5
福島県	新地	130.5	231.5	50.0

※観測史上1位を更新

解析雨量積算図



気象庁公表資料

2 被害概要

(1) 人的被害、住家被害、非住家被害

12月12日時点

都道府県名	人的被害(人)				住家被害(棟)					非住家被害(棟)	
	死者	行方不明者	重傷者	軽傷者	全壊	半壊	一部損壊	床上浸水	床下浸水	公共建物	その他
岩手県	3	—	4	3	41	741	1,543	46	115	19	1,317
宮城県	19	2	7	35	288	2,836	2,465	1,908	12,668	17	71
福島県	32	—	1	58	1,339	11,230	5,697	2,611	463	131	4,708
茨城県	2	1	—	20	146	1,568	1,422	40	522	—	944
栃木県	4	—	4	19	77	4,292	6,869	1,452	1,058	14	858
群馬県	4	—	1	6	21	302	402	28	174	2	46
埼玉県	4	—	1	32	132	412	593	2,361	3,282	58	21
千葉県	12	—	2	28	28	117	1,903	1,419	1,377	—	22
東京都	1	—	—	11	27	174	460	816	706	28	25
神奈川県	9	—	2	41	53	722	847	971	524	24	60
新潟県	—	—	2	3	3	8	30	25	286	—	8
山梨県	—	—	—	1	2	2	49	1	6	—	—
長野県	5	—	7	137	917	2,580	3,478	15	1,718	12	163
静岡県	3	—	2	5	7	9	449	1,010	1,424	61	367
岐阜県	—	—	—	—	—	—	11	—	—	7	9
その他計	1	—	7	45	—	5	66	114	149	—	24
合計	99	3	40	444	3,081	24,998	26,284	12,817	24,472	373	8,643

※数値は台風第19号及び台風第21号に関連した大雨による被害状況

内閣府発表消防庁情報

(2) 道路被害

被災区間数(10月14日15時時点)

都道府県名	高速道路	国道	県道・政令市道	都道府県名	高速道路	国道	県道・政令市道
岩手県	1	5	20	千葉県	—	2	10
宮城県	2	17	40	東京都	2	3	2
福島県	1	12	51	神奈川県	2	3	14
茨城県	—	2	4	新潟県	—	—	12
栃木県	—	2	56	山梨県	2	3	12
群馬県	1	6	35	長野県	1	16	48
埼玉県	—	3	58	静岡県	—	—	31

※県境を跨ぐ区間は重複して計上

国土交通省資料をもとに作成

(3) 河川被害

県別堤防決壊箇所数（国管理河川、県管理河川計）

宮城県	4 水系 19 河川 37 箇所	埼玉県	1 水系 3 河川 5 箇所
福島県	11 水系 23 河川 50 箇所	新潟県	2 水系 2 河川 2 箇所
茨城県	2 水系 5 河川 12 箇所	長野県	1 水系 6 河川 7 箇所
栃木県	2 水系 13 河川 27 箇所	計※	20 水系 71 河川 140 箇所

※水系、河川は県境を跨いだ重複もあるため、都道府県別の単純合計と一致しない。

国土交通省公表資料をもとに作成

(4) 停電状況

ア 台風第 19 号

- ・最大 521,540 戸（10 月 13 日 0 時時点）
- ・宮城県 80 戸、福島県 20 戸を除き 10 月 21 日に復旧
- ・宮城県は 11 月 2 日、福島県は 11 月 6 日に復旧

イ 台風第 21 号に関連した大雨

- ・最大 30,000 戸（10 月 25 日 17 時 20 分時点）
- ・10 月 27 日に全て復旧

※内閣府公表経済産業省情報

(5) 断水状況

ア 台風第 19 号

- ・最大約 167,986 戸（14 都県）、10 月 24 日に約 8 割が復旧、11 月 14 日に全復旧

イ 台風第 21 号に関連した大雨

- ・最大約 5,100 戸（3 県）、10 月 28 日全て復旧

※内閣府公表厚生労働省情報

(6) 医療施設の状況

都県別医療機関の被害最大数

都道府県名	浸水	停電	断水	都道府県名	浸水	停電	断水
岩手県	—	1	—	千葉県	3	9	—
宮城県	8	2	10	東京都	1	3	—
福島県	2	2	117	神奈川県	—	9	—
茨城県	6	3	9	新潟県	—	—	—
栃木県	4	4	2	山梨県	—	—	—
群馬県	—	—	—	長野県	13	9	4
埼玉県	1	3	—	静岡県	—	—	—
				合計	38	47	142

内閣府公表厚生労働省情報

3 避難状況

(1) 避難指示（緊急）及び避難勧告の発令状況

10月12日11時時点

都道府県名	避難指示（緊急）			避難勧告		
	対象 市町村数	世帯数	人数	対象 市町村数	世帯数	人数
茨城県	—	—	—	1	27,878	75,156
群馬県	1	16	30	1	679	1,487
埼玉県	—	—	—	6	74,905	169,344
千葉県	—	—	—	19	290,777	647,817
東京都	1	126	203	8	150,284	334,150
神奈川県	—	—	—	17	444,742	956,588
山梨県	—	—	—	5	9,895	24,592
長野県	—	—	—	1	183	392
静岡県	1	2,985	8,000	14	290,154	640,353
三重県	1	5,593	14,292	3	43,372	98,005
奈良県	—	—	—	5	15,872	36,004
和歌山県	—	—	—	17	117,594	248,441
合計	4	8,720	22,525	97	1,466,335	3,232,329

10月12日17時時点

都道府県名	避難指示（緊急）			避難勧告		
	対象 市町村数	世帯数	人数	対象 市町村数	世帯数	人数
岩手県	—	—	—	4	47,298	104,496
宮城県	—	—	—	9	178,096	430,517
福島県	—	—	—	3	36,008	82,884
茨城県	—	—	—	17	197,297	475,957
群馬県	3	5,538	13,231	12	84,731	204,998
埼玉県	5	45,105	103,590	24	228,151	516,107
千葉県	1	不明	不明	47	590,986	1,322,230
東京都	4	96,815	223,152	28	440,777	852,571
神奈川県	9	167,827	373,828	30	574,587	1,258,932
新潟県	—	—	—	1	793	2,057
山梨県	9	25,941	70,307	15	73,915	171,015
長野県	—	—	—	3	1,104	2,812
静岡県	7	43,151	107,643	19	317,786	706,487
愛知県	—	—	—	1	35	105
三重県	1	17,712	44,262	5	31,950	168,678
奈良県	1	43	120	9	33,492	75,905
和歌山県	—	—	—	1	170	288
合計	40	402,132	936,133	228	2,837,176	6,375,039

10月13日5時時点

都道府県名	避難指示（緊急）			避難勧告		
	対象市町村数	世帯数	人数	対象市町村数	世帯数	人数
青森県	—	—	—	4	10,765	23,830
岩手県	13	不明	193,865	10	不明	246,594
宮城県	22	424,757	978,758	12	473,219	1,088,931
山形県	—	—	—	14	52,704	149,391
福島県	4	132,501	302,853	22	246,773	553,905
茨城県	12	51,135	131,880	23	236,856	591,093
群馬県	6	15,981	39,647	23	241,919	571,274
埼玉県	22	不明	不明	42	不明	不明
千葉県	—	—	—	43	608,574	1,356,016
東京都	7	102,088	196,545	22	485,878	932,412
神奈川県	8	不明	不明	11	不明	不明
新潟県	1	4,615	13,199	5	38,479	93,542
富山県	—	—	—	1	74	不明
山梨県	5	不明	不明	5	不明	不明
長野県	13	59,448	145,991	28	38,136	96,492
静岡県	3	19,827	47,494	6	82,905	213,252
三重県	—	—	—	1	18	29
奈良県	—	—	—	—	—	—
合計	116	810,352	2,050,232	272	2,516,300	5,916,761

10月13日17時時点

都道府県名	避難指示（緊急）			避難勧告		
	対象市町村数	世帯数	人数	対象市町村数	世帯数	人数
岩手県	9	59,481	130,919	1	23,711	51,993
宮城県	22	423,911	983,136	12	459,336	1,048,587
山形県	2	134	364	14	63,580	180,923
福島県	4	132,501	302,853	22	246,773	553,905
茨城県	11	68,539	182,324	11	80,785	211,091
栃木県	2	不明	不明	3	不明	不明
群馬県	1	16	30	—	—	—
埼玉県	10	不明	不明	5	不明	不明
千葉県	—	—	—	2	30,588	79,843
新潟県	3	795	1,654	5	12,994	38,584
長野県	12	53,827	134,260	9	19,162	51,701
静岡県	—	—	—	1	不明	不明
合計	—	739,204	1,735,540	83	936,929	2,216,627

※東京都23区はそれぞれ1市町村としてカウント。

10月24日7時30分時点

都道府県名	避難指示（緊急）			避難勧告		
	対象市町村数	世帯数	人数	対象市町村数	世帯数	人数
宮城県	1	4	9	1	1	1
栃木県	1	8	22	3	87	179
長野県	2	4,717	13,393	—	—	—
合計	4	4,729	13,424	4	88	180

10月25日6時30分時点

都道府県名	避難指示（緊急）			避難勧告		
	対象市町村数	世帯数	人数	対象市町村数	世帯数	人数
宮城県	1	4	9	1	1	1
栃木県	1	8	22	3	87	179
長野県	2	4,717	13,393	—	—	—
合計	4	4,729	13,424	4	88	180

10月26日5時30分時点

都道府県名	避難指示（緊急）			避難勧告		
	対象市町村数	世帯数	人数	対象市町村数	世帯数	人数
岩手県				3	41,011	88,345
宮城県	2	5,102	13,414	9	75,541	176,376
福島県	3	173,816	402,582	5	5,460	12,451
茨城県	1	320	842	4	27,623	69,939
栃木県	1	51	125	5	1,530	4,427
埼玉県	—	—	—	1	不明	不明
千葉県	4	8,653	19,067	12	26,443	62,198
長野県	2	4,717	13,393	—	—	—
合計	13	192,659	449,423	39	177,608	413,736

10月27日6時30分時点

都道府県名	避難指示（緊急）			避難勧告		
	対象市町村数	世帯数	人数	対象市町村数	世帯数	人数
宮城県	1	4	9	2	2	8
栃木県	1	8	22	4	100	218
長野県	2	4,717	13,393	—	—	—
合計	4	4,729	13,424	6	102	226

内閣府公表消防庁情報

(2) 避難の状況

都道府県名	避難者数 / 避難所数				
	10月12日 11時	10月12日 17時	10月13日 5時	10月13日 17時	10月14日 21時
青森県	—	—	548 / 100	—	—
岩手県	—	227 / 221	8,656 / 449	1,615 / 74	93 / 15
宮城県	—	—	11,309 / 525	10,104 / 499	897 / 30
秋田県	—	—	77 / 81	—	—
山形県	—	37 / 17	2,286 / 209	57 / 4	—
福島県	11 / 3	1,050 / 247	3,590 / 446	8,939 / 281	2,101 / 67
茨城県	1,000 / 295	7,527 / 414	19,506 / 508	21,832 / 436	407 / 19
栃木県	24 / 10	308 / 55	5,063 / 275	1,976 / 93	213 / 17
群馬県	—	778 / 181	26,546 / 444	101 / 444	58 / 6
埼玉県	211 / 不明	3,022 / 772	24,432 / 1,076	5,739 / 736	261 / 18
千葉県	6,004 / 506	19,105 / 694	46,717 / 829	717 / 185	105 / 71
東京都	1,118 / 361	2,491 / 589	53,147 / 855	76,235 / 1,044	44 / 3
神奈川県	873 / 130	2,107 / 190	11,611 / 838	150 / 125	55 / 4
新潟県	—	151 / 27	3,878 / 330	180 / 6	9 / 1
富山県	—	145 / 54	不明 / 不明	—	—
石川県	—	69 / 26	不明 / 不明	—	—
福井県	—	110 / 38	95 / 57	—	—
山梨県	233 / 59	2,479 / 132	5,812 / 178	1 / 1	—
長野県	—	185 / 14	3,719 / 397	7,435 / 299	1,268 / 37
岐阜県	88 / 136	564 / 190	564 / 190	—	—
静岡県	777 / 195	5,193 / 831	8,614 / 274	54 / 4	2 / 1
愛知県	730 / 459	1,978 / 605	119 / 22	75 / 6	—
三重県	1,619 / 不明	2,644 / 1,721	83 / 19	—	—
滋賀県	7 / 5	56 / 17	19 / 5	—	—
京都府	37 / 15	270 / 307	—	—	—
大阪府	183 / 496	625 / 499	2 / 1	—	—
兵庫県	68 / 87	122 / 63	—	—	—
奈良県	75 / 184	451 / 336	29 / 9	—	—
和歌山県	497 / 75	567 / 97	567 / 97	—	—
鳥取県	—	6 / 13	15 / 17	—	—
岡山県	2 / 1	2 / 1	—	—	—
山口県	3 / 2	7 / 4	4 / 2	2 / 1	—
徳島県	19 / 不明	—	—	—	—
合計	13,579 / 3,019	52,276 / 8,345	237,008 / 8,233	135,212 / 4,238	5,513 / 289

都道府県名	避難者数 / 避難所数				
	10月24日 8時	10月25日 7時	10月26日 6時	10月27日 7時	10月28日 5時
岩手県	12 / 3	12 / 3	14 / 40	9 / 2	9 / 2
宮城県	641 / 15	619 / 15	615 / 22	676 / 15	614 / 15
福島県	1,606 / 49	1,558 / 49	2,086 / 138	1,641 / 99	1,449 / 55
茨城県	219 / 9	220 / 10	226 / 42	213 / 9	208 / 9
栃木県	186 / 15	171 / 14	177 / 13	166 / 11	160 / 12
群馬県	19 / 4	13 / 3	13 / 3	13 / 3	13 / 3
埼玉県	122 / 7	128 / 7	137 / 55	122 / 6	114 / 6
千葉県	42 / 5	42 / 5	120 / 303	208 / 34	91 / 20
東京都	23 / 1	23 / 1	23 / 1	23 / 1	23 / 1
神奈川県	31 / 3	28 / 3	122 / 34	14 / 1	12 / 1
長野県	1,021 / 21	957 / 20	940 / 21	992 / 21	975 / 20
合計	3,922 / 132	3,771 / 130	4,473 / 672	4,077 / 202	3,668 / 144