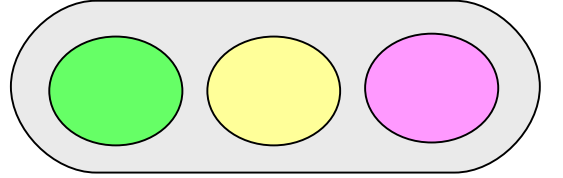


下呂大橋東詰 信号交差点が

9時－17時（土・日・祝日含む）

歩車分離式信号

となり12月15日から運用開始！！

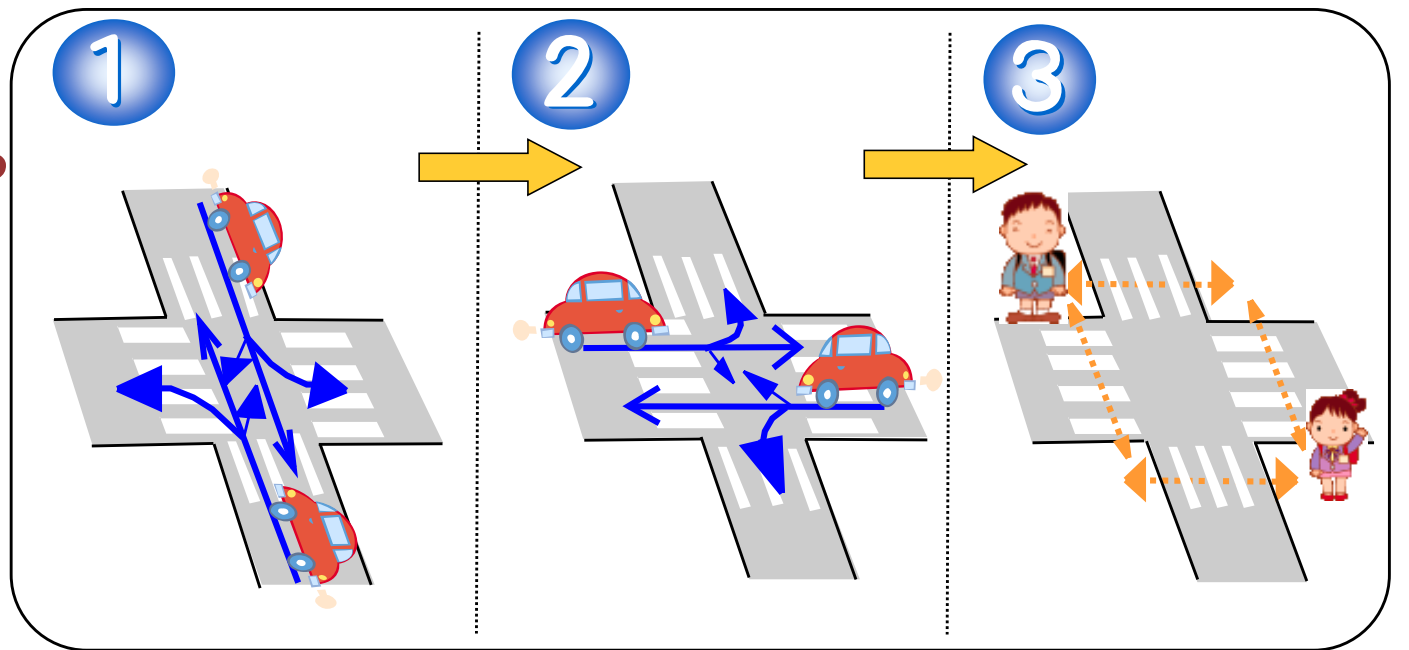


〔 9時－17時 …歩車分離式信号
17時－翌9時 …標準現示信号 〕

歩車分離式信号とは！

歩行者と車両の通行を時間的に分離し、歩行者の安全を確保する信号です。

車両
歩行者 } 分離して通行



歩車分離式信号の特徴！

メリット

歩行者と車両の通行が分離されるので歩行者の安全な横断が図られます。

デメリット

信号の待ち時間が長くなり、交通渋滞のおそれがあります。

信号機の標板に注意！

この信号には、「歩車分離式」と表示した標板を取り付けています。



※ 今までは、0時から6時にかけて、点滅信号の運用をしていましたが、点滅信号は信号規制の意識が薄れ交通事故発生が懸念されるため、県下的にも順次見直しを図っており、今回の歩車分離式運用に伴い、点滅信号はなくなり、夜間でも標準現示信号となります。

前方の信号に従って通行しましょう

下呂警察署 交通課

