

令和2年11月4日(水) 岐阜県発表資料			
担当課	担当	担当者	電話番号
岐阜県美術館	学芸員 教育普及係	芝涼香 橋本浩典	直通 058-271-1314 FAX 058-271-1315

「ぎふの日本画 いのちのリレー

※ つちやれいいち ～土屋禮一を中心に～」を開催します

※ 禮の正式な表記はネ（しめすへん）に豊

岐阜県美術館では、岐阜県ゆかりの日本画家の系譜^{けいふ}を辿るシリーズ「ぎふの日本画」の第1回として、「ぎふの日本画 いのちのリレー ～土屋禮一を中心に～」を開催します。

明治・大正・昭和・平成・令和—5つの時代がうつりゆく中でも、私たちが生を受け、地に還ることは昔も今も変わりません。今回はいつの時代も問い直される「いのち」をテーマに、人や生き物、樹木などの「いのち」、それを見つめる画家の視点を取り上げます。

1 会期 令和2年12月18日(金)～令和3年2月28日(日)
10:00～18:00

※企画展開催中の第3金曜日は20:00まで開館

※展示室の入場は17:30まで

※休館日：毎週月曜日(祝日の場合は翌平日)

年末年始 12月28日(月)～

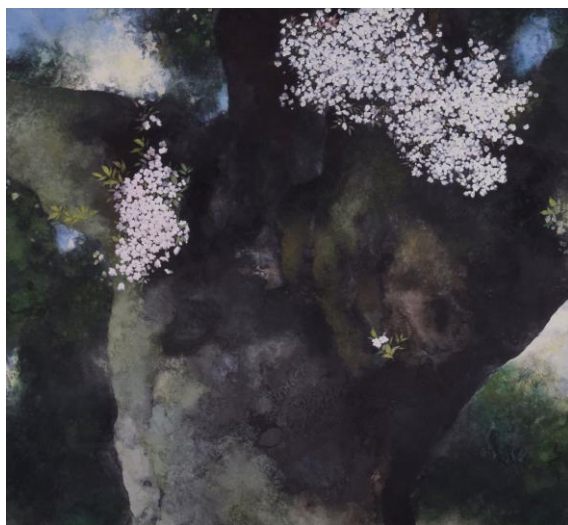
令和3年1月4日(月)

2 場所 岐阜県美術館 展示室1
(岐阜市宇佐4-1-22)

3 観覧料 一般 340(280)円
大学生 220(160)円
高校生以下無料

()内は20名以上の団体料金

※身体障がい者手帳、療育手帳、精神障がい者
保健福祉手帳、難病に関する医療受給者証の
交付を受けている方およびその付き添いの方(1名まで)は無料



土屋禮一《桜樹》2008 岐阜県美術館蔵

※
土屋 禮一 1946(昭和21)年生

- ・日本画家の土屋輝雄^{つちやてるお}の長男として養老郡養老町に生まれる。
- ・武蔵野美術大学で日本画を学び、日展を中心に活躍。母校や金沢美術工芸大学で後進を育てる。
- ・令和の大嘗祭^{だいじょうさい}(天皇が即位後、初めて行う新嘗祭^{にいなめさき})の際に納められる悠紀主基屏風^{ゆきすき}の内、主基地方(京都府)の四季を描く。

その他の出品作家

- ・土屋輝雄
- ・加藤栄三^{かとうえいぞう}
- ・加藤東一^{かとうとういち}
- ・長谷川喜久^{はせがわよしひさ}
- ・林真^{はやししん}

4 開催期間中イベント

◆「ナンヤローネ アートツアー」

アートコミュニケーション作品《Such Such Such》を体験しながら、展示作品の魅力を味わいます。

日時：令和3年1月17日（日） 14:00～15:30（受付：13:30～）

2月21日（日） 14:00～15:30（受付：13:30～）

※要事前申込み、観覧券が必要

5 同時開催（※会期中、同展観覧券の半券にてご観覧いただけます。）

◆「きしだりゆうせい岸田劉生展—写実から、写意へ—」 展示室3

1月14日（土）～令和3年1月17日（日）

◆「みやじまたつお特集・宮島達男」 展示室1、2

令和3年1月13日（水）～2月28日（日）

◆「しのだとうこう篠田桃紅と抽象の世界」 展示室1

令和3年1月13日（水）～3月28日（日）

◆「三菱一号館美術館共同企画 1894 Visions—ロートレックとその時代」 展示室3

令和3年1月30日（土）～3月14日（日）

- 会期やイベントの最新情報は岐阜県美術館 Web サイトをご覧ください。
新型コロナウイルス感染症対策のため、日時・内容を変更する場合がございます。
- 会期中展示替えがございます。

※問い合わせは、岐阜県美術館（058-271-1314）をお願いします。

※その他の催し物については、岐阜県美術館ホームページをご確認ください。

(<https://kenbi.pref.gifu.lg.jp/>)

岐阜県美術館

検索

