

3 令和2年度公立高等学校入学者選抜の成績概要

(1) 第一次選抜学力検査の成績

ア 受検者数及び総点（全日制の課程）の度数

全日制の課程の第一次選抜学力検査（3月10日実施）の受検者は、13,343人（連携型選抜を除く）であった。この中から、約20分の1の人数を抽出して算出した5教科の総点の平均は303点であった。総点の分布は表4及び図1のとおりである。（ちなみに平成31年度の5教科の総点の平均は325点であった。）

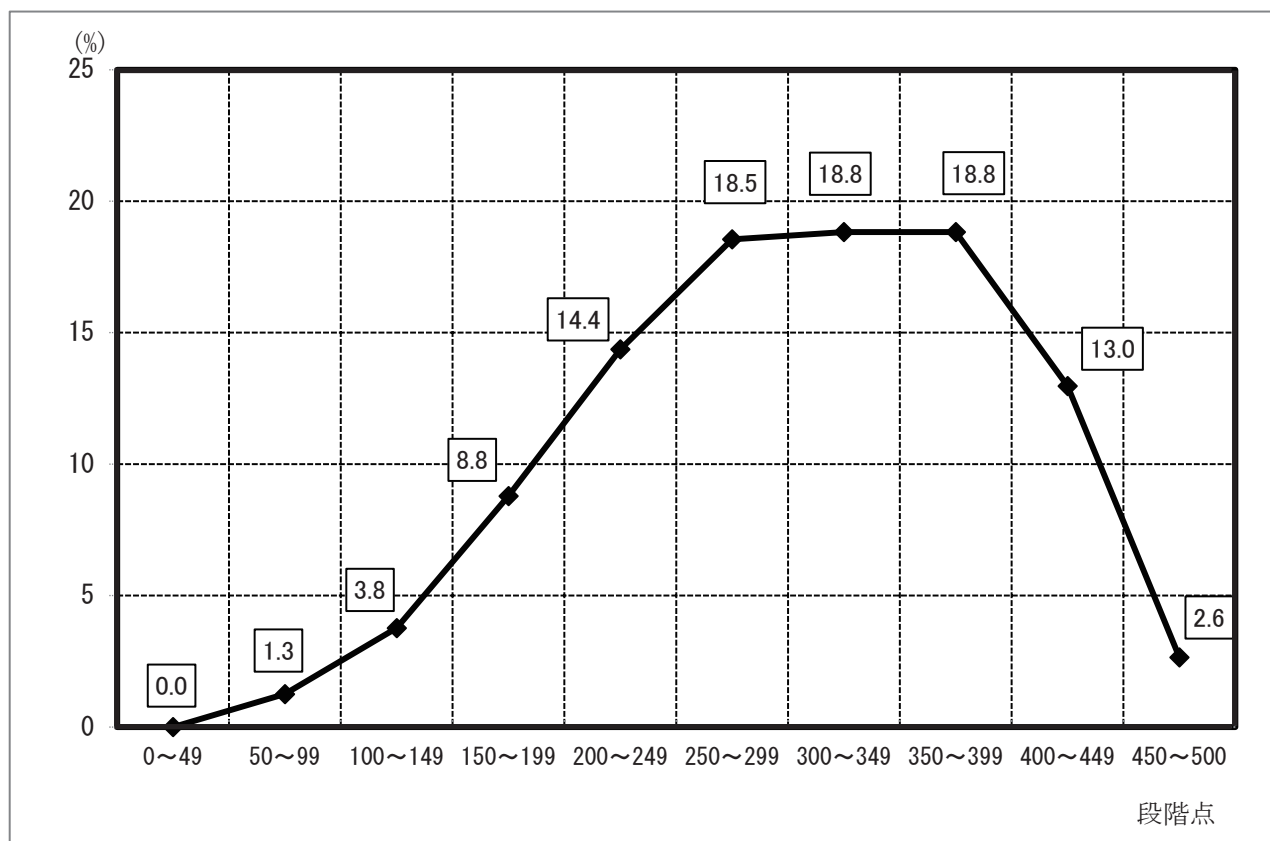
表4 総点の度数分布表

段階点	0 ～ 49	50 ～ 99	100 ～ 149	150 ～ 199	200 ～ 249	250 ～ 299	300 ～ 349	350 ～ 399	400 ～ 449	450 ～ 500	計
度数	0.0	1.3	3.8	8.8	14.4	18.5	18.8	18.8	13.0	2.6	100.0

(%)

※ 各度数は四捨五入しているため、和が「計」の欄の値と一致しない場合がある。

図1 総点の度数分布図



イ 教科別の成績

表5は全受検者の約20分の1の抽出によって算出した各教科の平均点（定時制の課程及び連携型選抜を含む。）を、表6は同じく各教科の得点分布を示している。各教科の分布については、図2から図6までのとおりである。

表5 教科別平均点

(点数)

年度 \ 教科	国語	数学	英語	理科	社会
令和2年度	71	49	54	58	64
平成31年度	77	54	62	65	62

※ 各教科の平均点は第一次選抜学力検査（全日制の課程及び定時制の課程）及び連携型選抜における数値である。（「帰国生徒等に係る入学者の選抜」及び「外国人生徒等に係る入学者の選抜」は含めない。）

表6 教科別得点度数分布表

(%)

段階点 \ 教科	国語	数学	英語	理科	社会
90～100	13.8	2.5	8.0	4.2	7.3
80～ 89	26.8	7.2	12.2	9.6	17.7
70～ 79	19.6	11.1	10.9	17.1	21.9
60～ 69	16.7	14.9	12.3	19.0	16.3
50～ 59	10.6	15.0	11.5	16.6	13.7
40～ 49	6.6	14.8	13.3	15.3	9.7
30～ 39	2.3	14.5	12.6	9.6	6.7
20～ 29	2.4	6.9	12.2	6.2	3.7
10～ 19	0.9	7.9	5.9	1.9	2.6
0～ 9	0.4	5.2	1.1	0.4	0.4
計	100.0	100.0	100.0	100.0	100.0

※ 各度数は四捨五入しているため、和が「計」の欄の値と一致しない場合がある。

図2

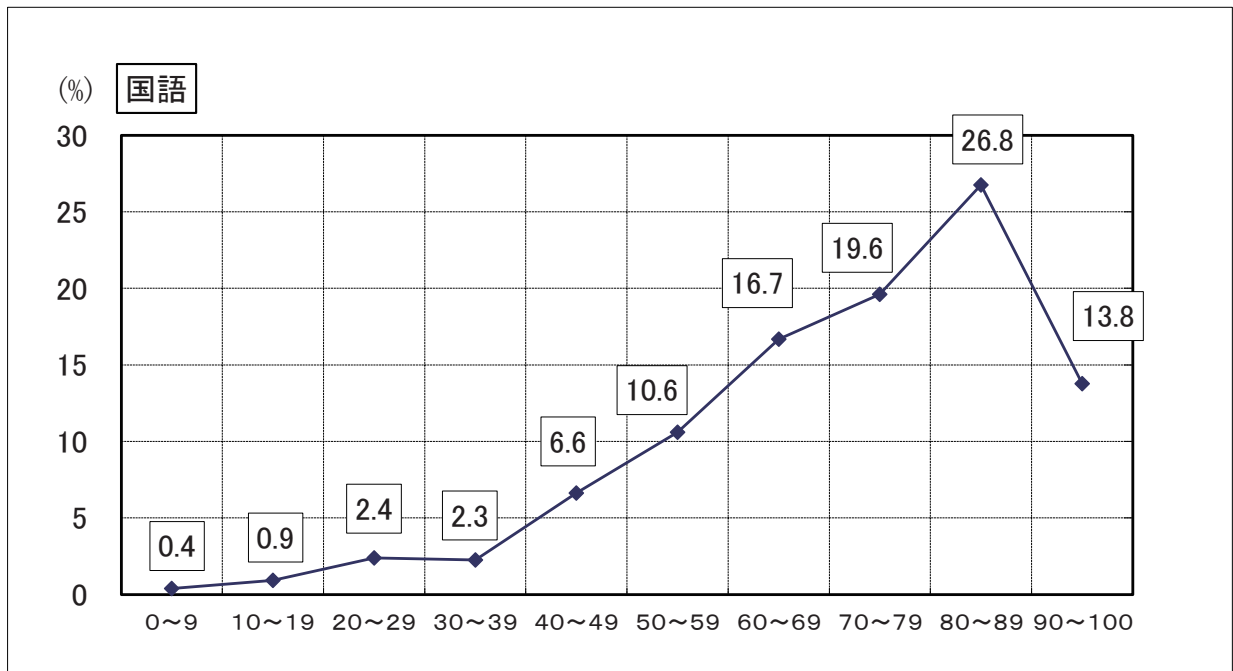


図3

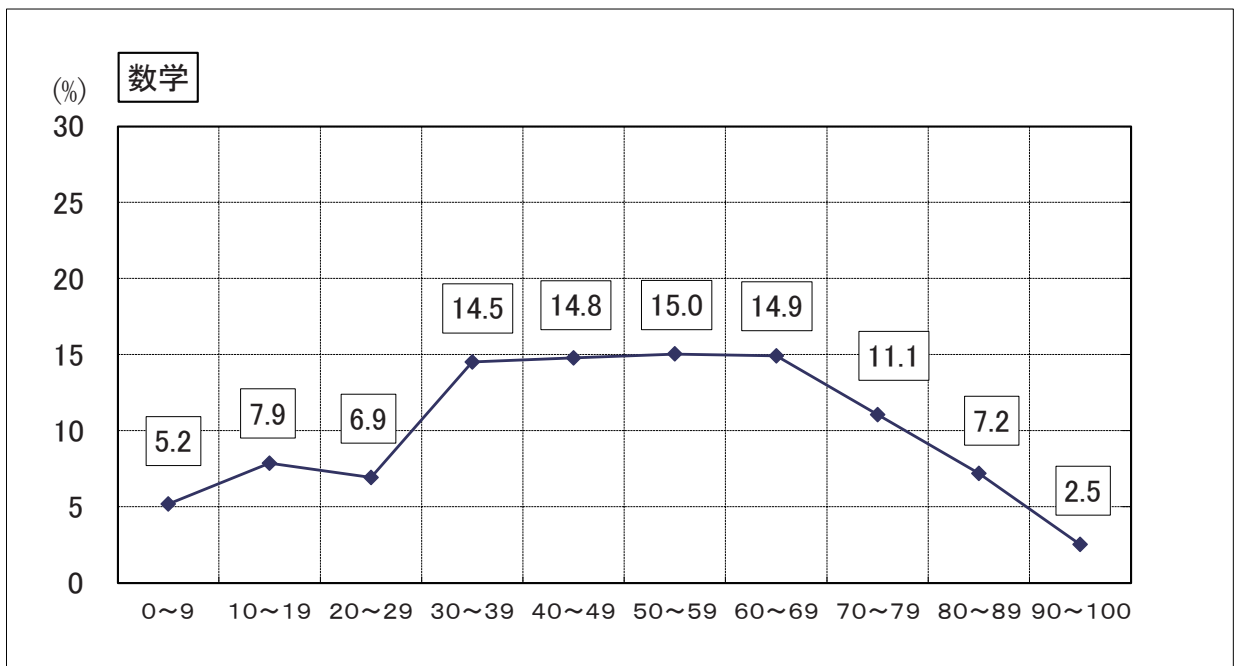


図4

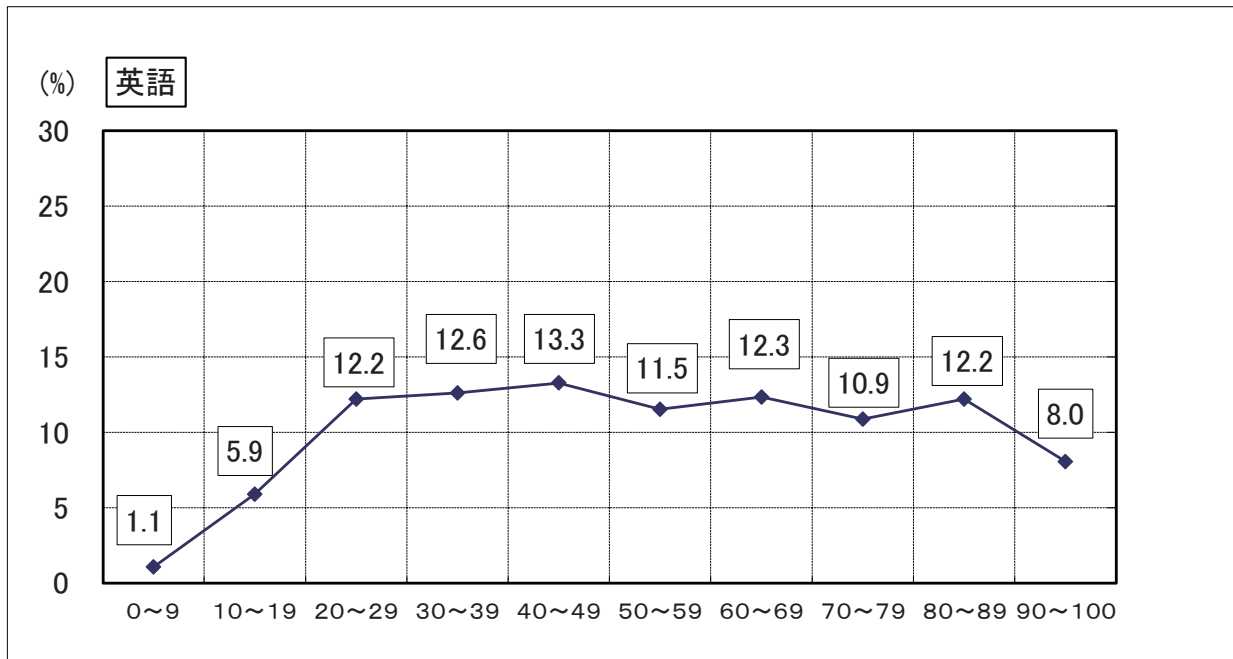


図5

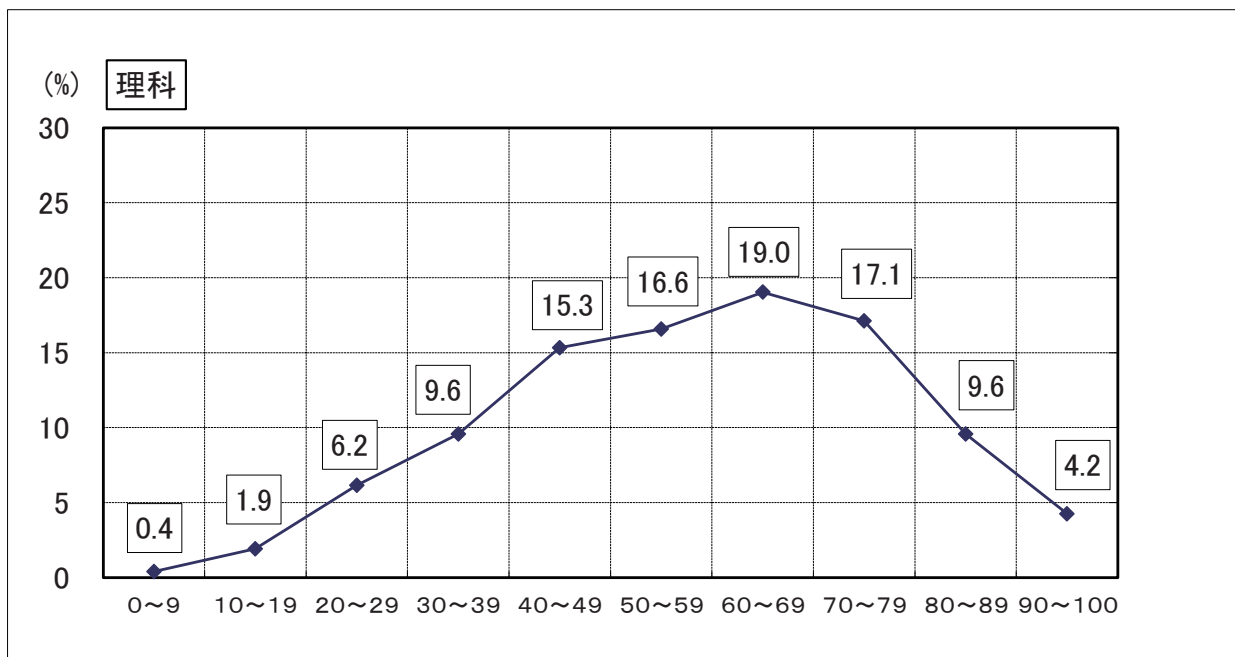
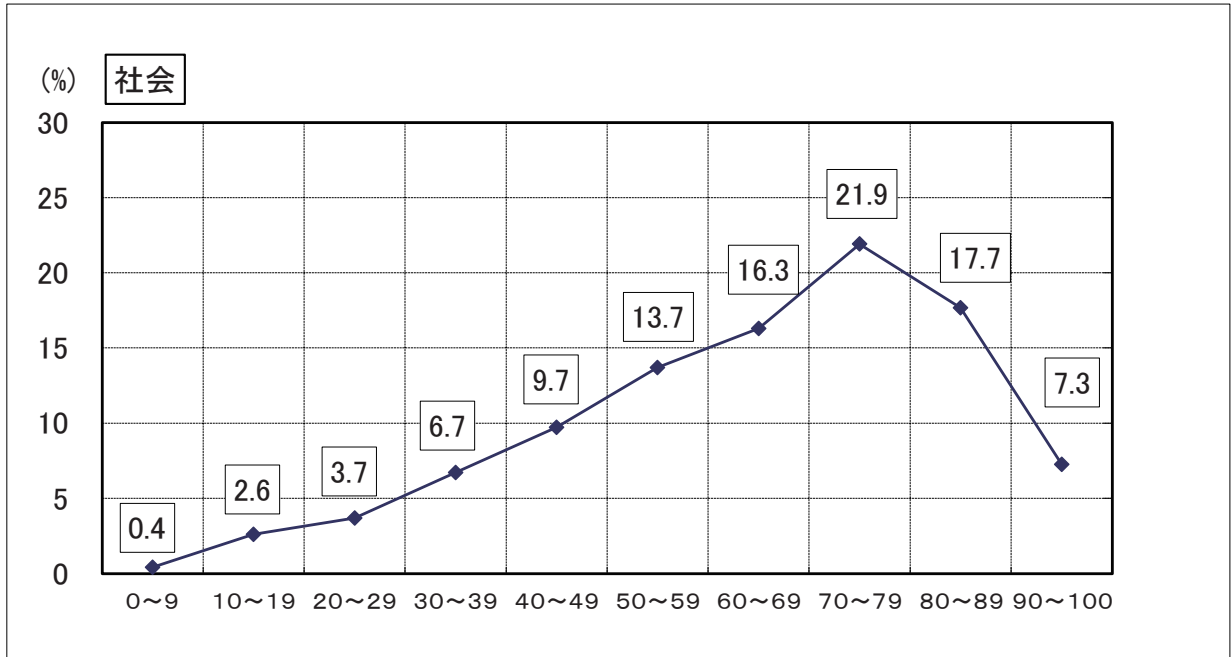


図6



(2) 調査書の評定の分析

入学者選抜の調査書の評定は、学習指導要領が示す目標に照らしてその実現状況を見る「目標に準拠した評価（いわゆる絶対評価）」に基づくものである。

図7及び図8は、令和元年度公立中学校3年生の調査書の評定の分布及び教科ごとの評定の分布である。各度数は四捨五入しているため、合計が100%にならない場合がある。

図7 評定度数分布一覧

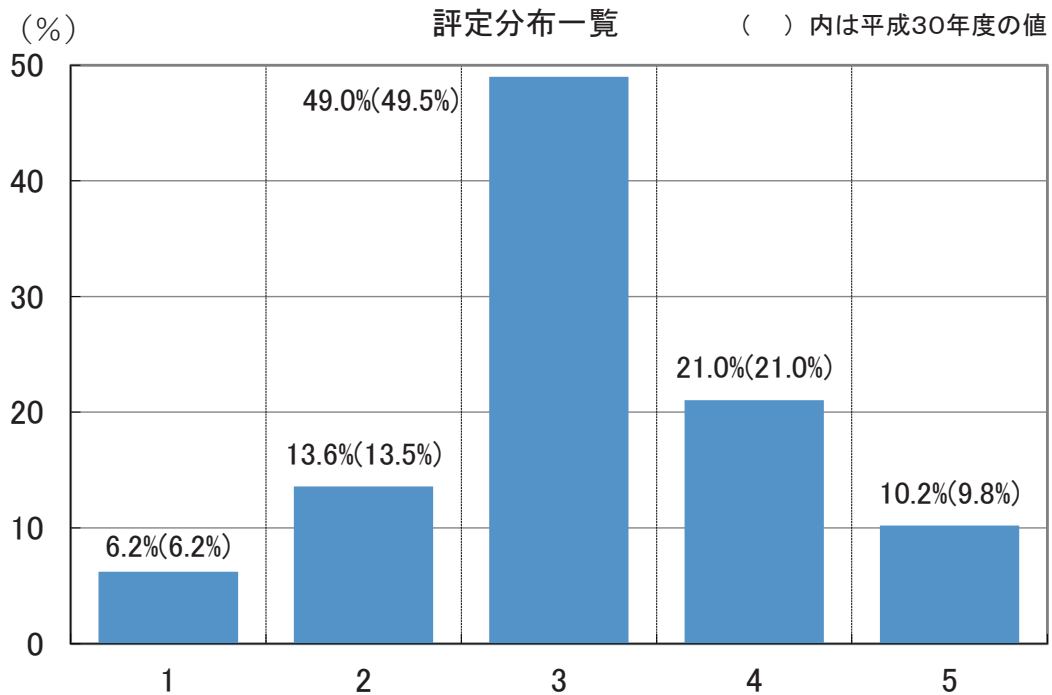
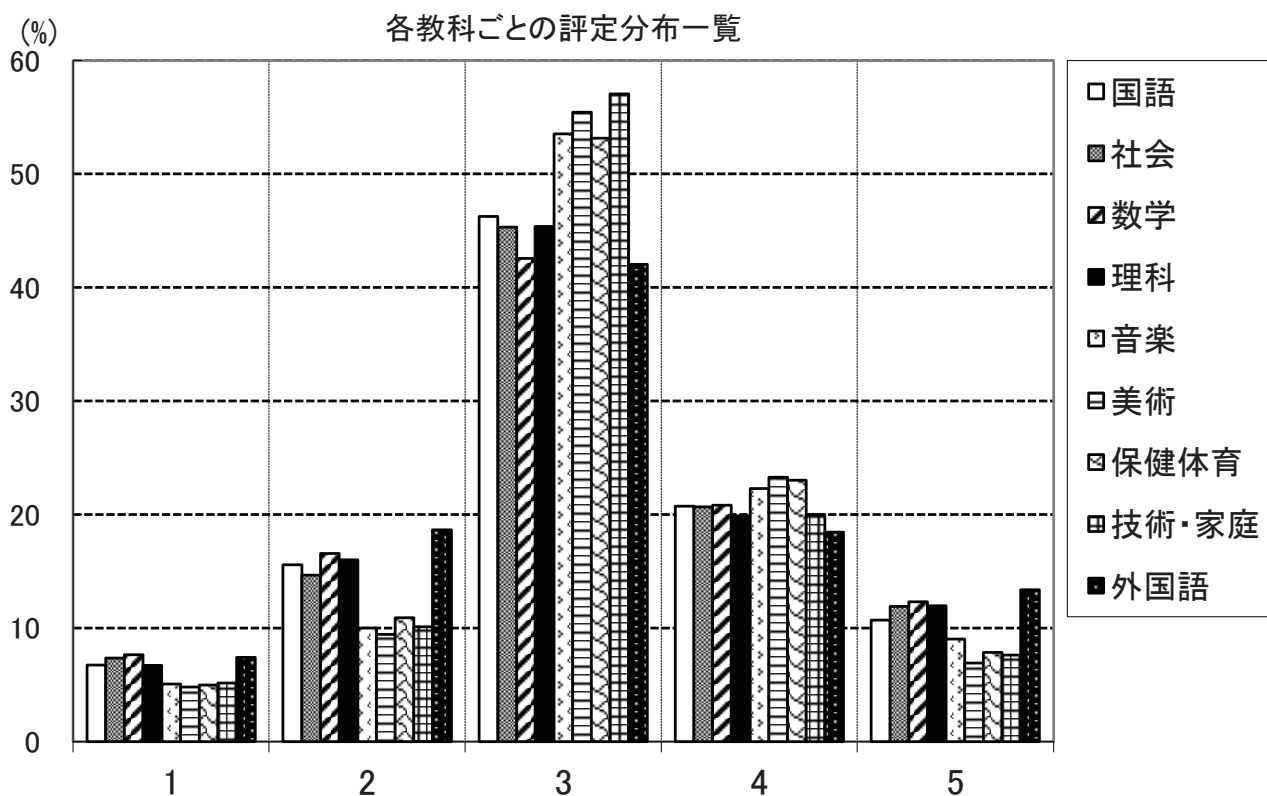


図8 教科の評定分布状況



※ 令和元年度公立中学校3年生の各教科の評定分布状況の詳細は表7のとおりである。
 ※ 各度数は四捨五入しているため、教科別の合計が100%にならない場合がある。

表7 教科別評定度数分布表 (％)

教科 \ 評定	1	2	3	4	5
国語	6.7	15.6	46.2	20.7	10.7
社会	7.4	14.7	45.3	20.7	11.9
数学	7.7	16.6	42.6	20.8	12.3
理科	6.7	16.0	45.4	19.9	12.0
音楽	5.1	10.0	53.5	22.3	9.0
美術	4.8	9.5	55.4	23.3	6.9
保健体育	5.0	10.9	53.2	23.0	7.9
技術・家庭	5.2	10.1	57.0	20.0	7.6
外国語	7.4	18.7	42.0	18.5	13.4