

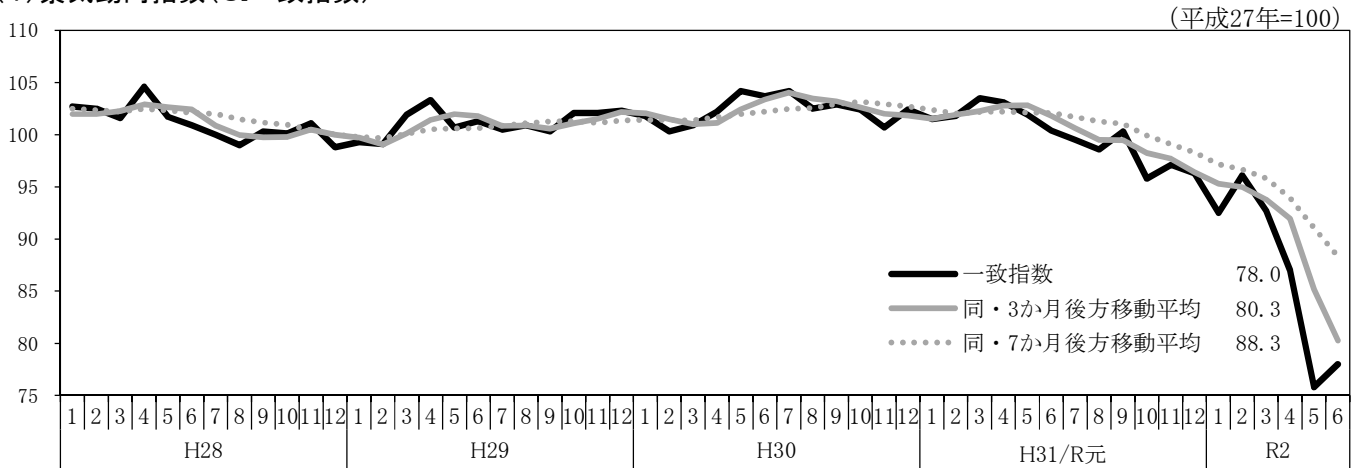
主な経済指標の動き

令和2年9月17日
岐阜県環境生活部統計課

令和2年9月10日時点で公表されている、国、岐阜県の主要な経済指標を収集し、別添のとおり一覧表に取りまとめた。
主な経済指標の動きは以下のとおりである。

- (1) 令和2年6月の景気動向指数(CI一致指数)は、悪化を示している。
- (2) 令和2年6月の鉱工業指数(生産)は、4か月ぶりに前月を上回った。
- (3) 個人消費のうち、令和2年7月の大型小売店販売額は、3か月連続で前年同月を上回った。
令和2年7月の新車販売台数は、10か月連続で前年同月を下回った。
- (4) 令和2年7月の消費者物価指数の総合は、12か月連続で前年同月を下回った。
- (5) 令和2年7月の有効求人倍率は7か月連続で低下し、新規求人倍率は5か月ぶりに上昇した。

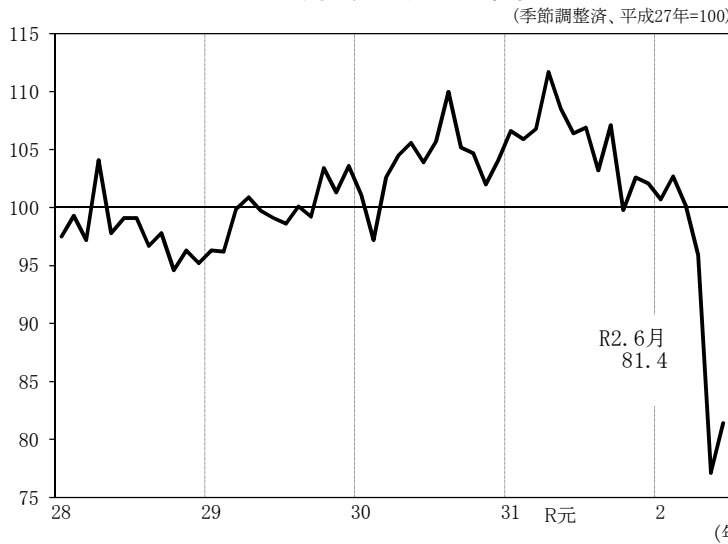
(1) 景気動向指数(CI一致指数)



県統計課「岐阜県景気動向指数」

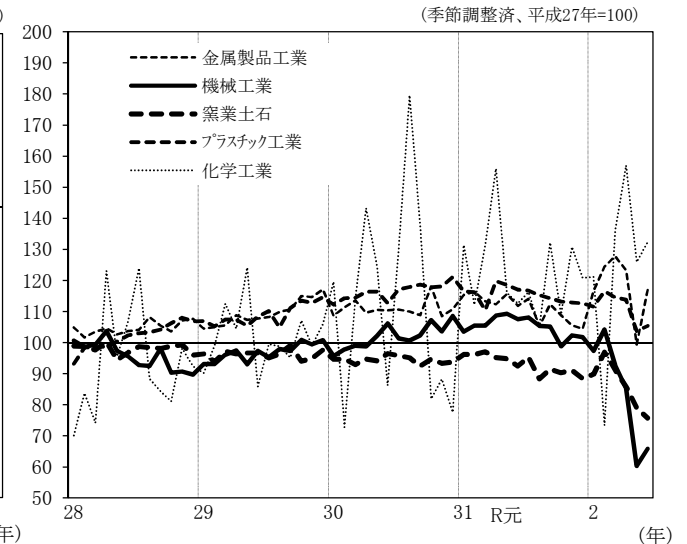
(2) 生産

鉱工業指数(生産)(岐阜県)



県統計課「岐阜県鉱工業指数」

主要業種生産指数(岐阜県)



県統計課「岐阜県鉱工業指数」

季節調整済指数(平成27=100)の前月比(%)

主要業種	R2年2月	2月	3月	4月	6月
鉱工業指数(生産)	2.0	▲ 2.4	▲ 4.3	▲ 19.6	5.6
金属製品工業	6.8	2.7	▲ 3.5	▲ 19.4	17.6
機械工業	7.1	▲ 11.0	▲ 8.0	▲ 29.3	9.1
汎用機械工業	0.7	▲ 11.2	▲ 5.0	▲ 17.3	10.5
電気機械工業	21.6	▲ 4.9	7.6	▲ 8.0	3.2
輸送機械工業	10.4	▲ 13.7	▲ 22.1	▲ 57.4	24.2
窯業・土石製品工業	8.0	▲ 5.9	▲ 6.0	▲ 8.0	▲ 4.1
化学工業	▲ 39.4	85.1	15.5	▲ 19.8	5.2
プラスチック製品工業	4.5	▲ 1.6	▲ 0.7	▲ 8.9	1.6

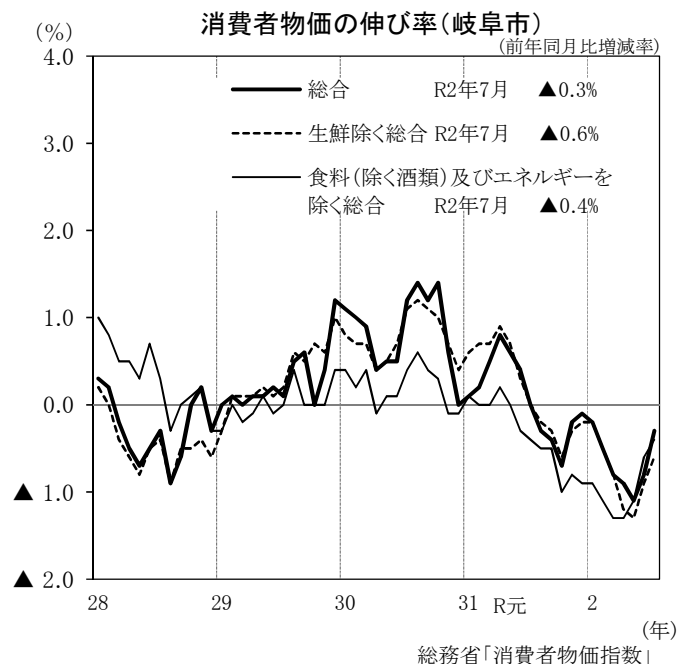
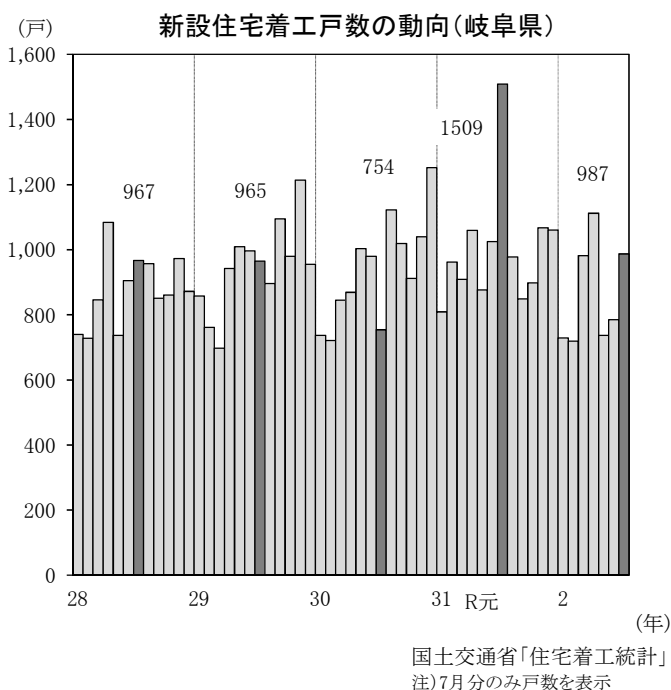
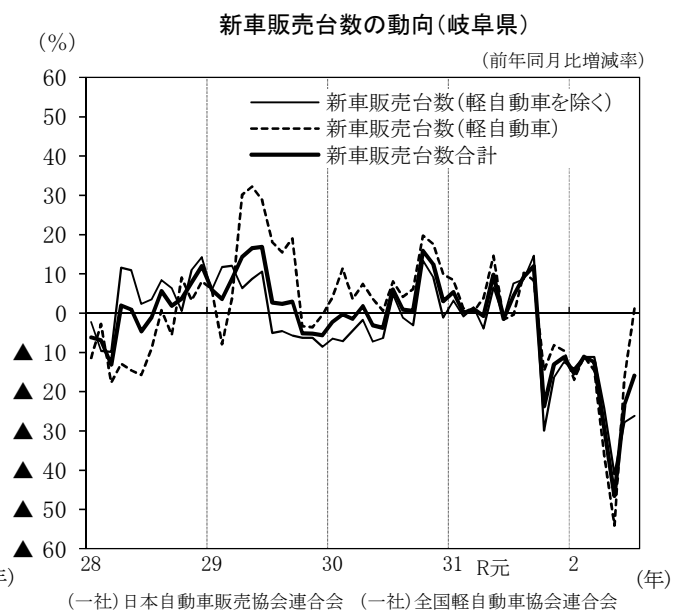
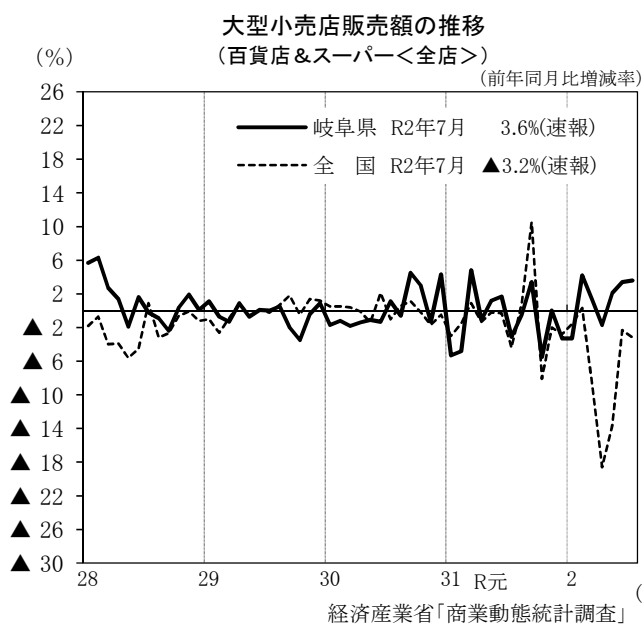
(3) 個人消費

(前年同月比:%)

	R2年3月	4月	5月	6月	7月
大型小売店販売額(百貨店及びスーパー<全店>)	1.3	▲ 1.7	2.1	3.4	3.6
新車販売台数(軽自動車を除く)	▲ 11.2	▲ 24.2	▲ 41.1	▲ 27.8	▲ 26.2
新車販売台数(軽自動車)	▲ 14.6	▲ 36.1	▲ 54.1	▲ 16.5	1.1
新車販売台数合計	▲ 12.5	▲ 29.2	▲ 46.6	▲ 23.4	▲ 15.9
新設住宅着工戸数	8.0	5.0	▲ 15.9	▲ 23.4	▲ 34.6

(4) 物価(消費者物価指数:岐阜市)

	R2年3月	4月	5月	6月	7月
総合指数	100.1	100.1	100.1	100.2	100.7
前月比(%)	▲ 0.4	0.1	0.0	0.1	0.5
前年同月比(%)	▲ 0.8	▲ 0.9	▲ 1.1	▲ 0.8	▲ 0.3

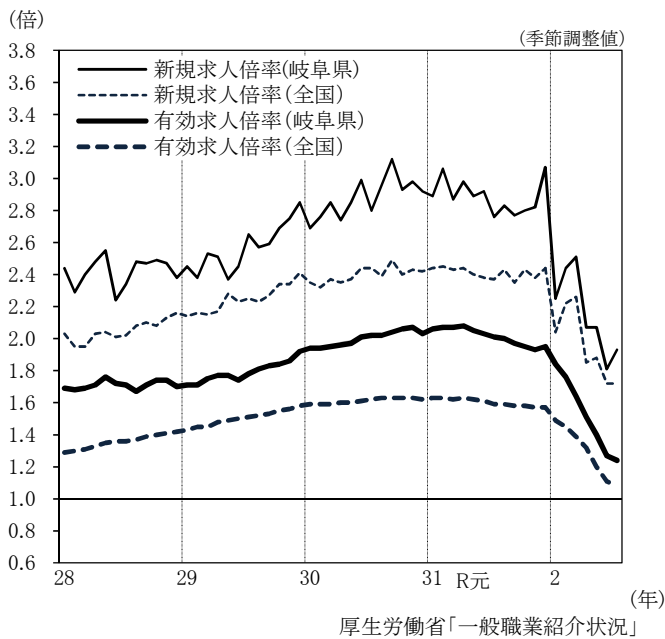


(5)雇用

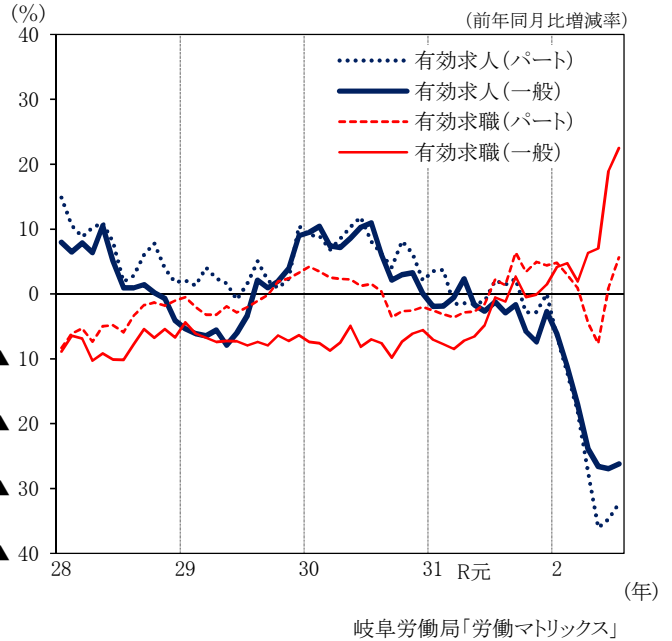
	R2年3月	4月	5月	6月	7月
新規求人倍率(倍)	2.51	2.07	2.07	1.81	1.93
有効求人倍率(倍)	1.64	1.51	1.40	1.27	1.24
雇用保険受給者実人員 ※	0.8	▲ 3.7	▲ 0.3	20.4	31.3
完全失業率(モデル推計値)(%)	1.2	1.4	1.4	1.4	—
現金給与総額(調査産業計 30人以上事業所) ※	0.4	▲ 0.1	0.1	▲ 0.5	—
総実労働時間(製造業 30人以上事業所) ※	▲ 1.4	▲ 2.5	▲ 13.1	▲ 14.2	—
所定外労働時間(製造業 30人以上事業所) ※	▲ 19.3	▲ 22.3	▲ 42.0	▲ 50.5	—

※は前年同月比(%)

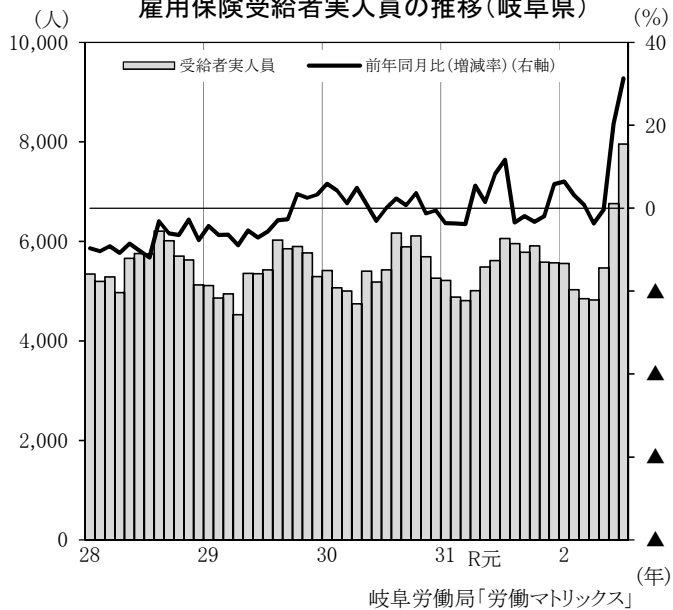
有効求人倍率と新規求人倍率の推移



一般・パート別有効求人・有効求職者数の推移(岐阜県)



雇用保険受給者実人員の推移(岐阜県)



完全失業率の推移

