

降雨の状況

○岐阜県内では、7月8日（水）に大雨特別警報が6市に発表。

【総降水量の多い主な地点及び雨量】

観測地点	総雨量 (7月3日(金)0時~7月17日(金)8時)
下呂市萩原	1,155.5mm
郡上市ひるがの	997.0mm
高山市船山	963.5mm
関市板取	894.0mm
本巣市樽見	837.5mm
高山市宮之前	705.0mm
高山市丹生川	553.0mm

【観測史上1位となる24時間降水量を観測した時点及び雨量】

観測地点	24時間雨量
下呂市萩原	414.0mm (~7月8日8時00分)
高山市宮之前	309.0mm (~7月8日8時10分)
高山市船山	275.0mm (~7月8日7時20分)
高山市丹生川	198.5mm (~7月8日7時40分)

山地・林道の被害

○詳細は調査中だが、平成30年7月豪雨と同程度かそれ以上の被害が予想される。
(単位：百万円)

区分	平成30年7月豪雨		令和2年7月豪雨 (7月28日16時00分時点)	
	箇所・路線数	金額	箇所・路線数	金額
山地	61箇所	2,569	42箇所	調査中
林道	125路線	1,368	202路線	調査中
計	186	3,937	244	—

山地・林道被害の詳細(7月30日(水)15時現在)

1. 山地被害

市町村名	箇所数	被害面積
山口市	1箇所	円原木戸場地内 山腹崩壊 0.50ha
本巢市	1箇所	水鳥中又地内 山腹崩壊 0.20ha
揖斐川町	1箇所	坂内広瀬地内 土砂流出
関市	3箇所	中之保地内 山腹崩壊 0.15ha 明ヶ島地内 土砂流出 板取大谷地内 山腹崩壊 0.70ha
郡上市	2箇所	八幡町西乙原櫳ヶ平 山腹崩壊 0.30ha 大和町名皿部地内 山腹崩壊 0.05ha
土岐市	1箇所	泉町地内 土砂流出 0.40ha
中津川市	2箇所	手賀野地内 山腹崩壊 0.20ha 阿木川上地内 山腹崩壊 0.07ha
下呂市	20箇所	萩原町宮田地内 土砂流出 萩原町羽根地内 土砂流出 萩原町羽根字若柘地内 土砂流出 萩原町上呂門洞地内 土砂流出(①) 萩原町上呂寺洞地内 土砂流出、山腹崩壊0.1ha 萩原町上呂樋口洞地内 土砂流出 萩原町桜洞いら洞 土砂流出 萩原町上村字門洞谷 土砂流出、山腹崩壊0.15ha 萩原町野上地内 土砂流出 馬瀬川上地内 土砂流出 馬瀬黒石地内 土砂流出 馬瀬名丸地内 土砂流出2箇所、山腹崩壊0.20ha 小坂町長瀬地内 土砂流出2箇所 小坂町大垣内地内 土砂流出、山腹崩壊0.01ha 小坂町門坂地内 土砂流出4箇所
高山市	11箇所	岩井町地内 土砂流出、山腹崩壊1.00ha(②) 滝町地内 土砂流出 丹生川町久手地内 土砂流出、山腹崩壊0.60ha(③) 丹生川町日面みと洞 土砂流出 丹生川町日面ドヤ 山腹崩壊 0.10ha 朝日町一之宿地内 土砂流出2箇所 奥飛騨温泉郷神坂地内 土砂流出 奥飛騨温泉郷平湯地内 土砂流出 高根町中洞地内 土砂流出2箇所
計	42箇所	

2. 林道被害

市町村名	箇所数	被害概要
本巢市	1路線	法面崩壊
揖斐川町	5路線	路側崩壊等
美濃加茂市	1路線	法面崩壊
郡上市	26路線	法面崩壊等
七宗町	4路線	路側崩壊等
白川町	1路線	盛土崩壊
多治見市	1路線	法面崩壊
中津川市	10路線	法面崩壊等
恵那市	8路線	路側崩壊等
下呂市	23路線	橋梁流出等(④)
高山市	114路線	路側崩壊等(⑤、⑥)
飛騨市	8路線	路側崩壊等
計	202路線	

3. 林産施設被害

市町村名	地区名	被害概要
高山市	久々野町 無数河地内	製材施設1式
下呂市	萩原町 羽根地内	製材施設1式

4. 苗畑施設被害

市町村名	地区名	被害概要
中津川市	落合地内	苗床の浸水(ヒノキ幼苗の根腐れ)

5. 造林地被害

市町村名	地区名	被害概要
瑞浪市	釜戸町地内	植栽木流出

① 下呂市萩原町上呂地内



崩壊地の直下で谷止工が崩土を捕捉
→土砂の流下エネルギーの増大を抑止

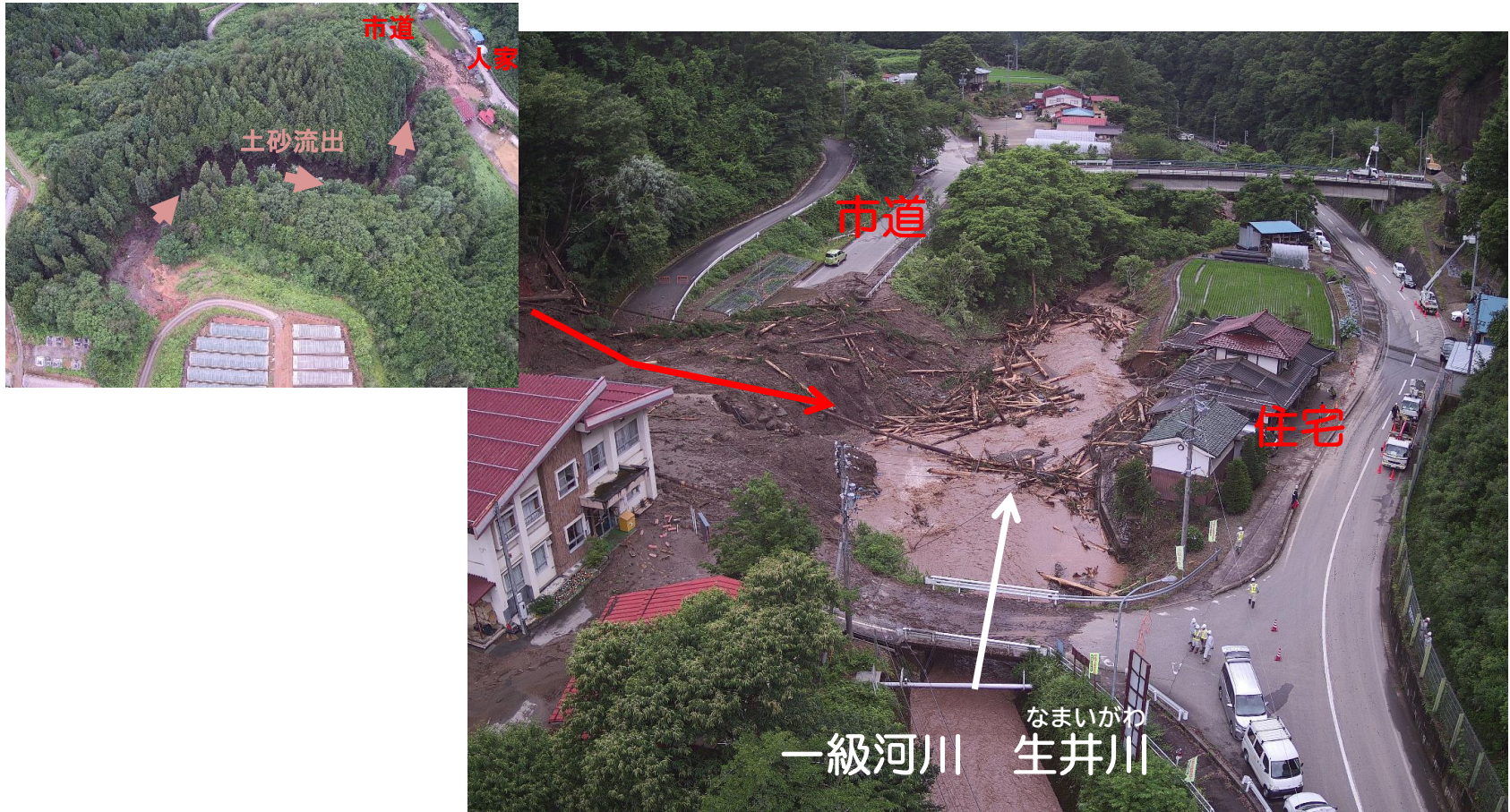


既設谷止工による土砂等捕捉



- 被害状況 梅雨前線の影響に伴う記録的な集中豪雨により、山腹崩壊が発生し溪流を流下した土砂が下流のJR高山線や人家に流出した。(人的被害なし)。
- 気象条件 最大時間雨量36mm(最大24時間雨量330mm)(観測点:上呂)
- 応急対応 JRおよび市が土砂を撤去

② 高山市滝町(岩井町眠木)地内



- 被害状況 梅雨前線の影響に伴う記録的な集中豪雨により、溪流内の堆積土砂や侵食された土砂や立木が市道や生井川を越えて、人家に流出した。(人的被害なし)。
- 気象条件 最大時間雨量45mm(最大24時間雨量221mm)(観測点:岩滝)
- 応急対応 県土木事務所及び市により市道上の土砂を撤去

③ 高山市丹生川町久手地内



発生源（山腹崩壊）



国道158号線

- 被害状況 梅雨前線の影響に伴う記録的な集中豪雨により、溪流内の堆積土砂や侵食された土砂や立木が国道や人家に流出した。（人的被害なし）。
- 気象条件 最大時間雨量23mm（最大24時間雨量243mm）（観測点：丹生川）
- 応急対応 県土木事務所及び市により国道上の土砂を撤去

④ 林道 ジャコウ線(下呂市小坂町)



橋梁落下



あ た が す に し ぼ ら
⑤ 林道 阿多粕～西洞線(高山市久々野町)



路側崩壊



⑥ 林道 駄吉線(高山市丹生川町～朝日町)

だよし



法面崩壊

路側崩壊

