

1 登録者数

(1) 市別結核登録者の状況 (T8-1)

(平成30年)

	人口 (平成30年 10月1日現在)	登録者 *1		新登録患者		活動性患者 *1		結核死亡者 *1	
		実数	登録率 *2	実数	り患率 *2	実数	有病率 *2	実数	死亡率 *2
管内総数	147,203	56	38.0	32	21.7	20	13.6	6	4.08
関市	87,291	32	36.7	24	27.5	14	16.0	5	5.73
美濃市	19,815	11	55.5	3	15.1	2	10.1	1	5.05
郡上市	40,097	13	32.4	5	12.5	4	10.0	-	-

*1 平成29年12月31日現在

*2 率は人口10万対

(2) 登録者・新登録患者・活動性患者数・率 (T8-2) < 管内総数 >

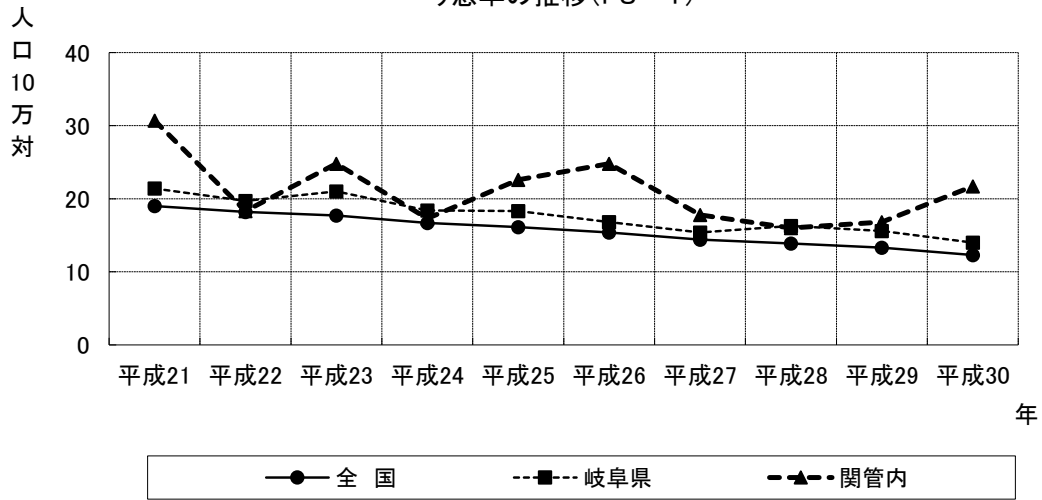
			平成21年	平成22年	平成23年	平成24年	平成25年	平成26年	平成27年	平成28年	平成29年	平成30年
登録者 *1	実数	総数	89	79	77	80	79	71	71	51	52	56
		男	49	46	55	55	47	40	38	20	24	30
		女	40	33	22	25	32	31	33	31	28	26
	登録率 *2	55.7	48.9	48.9	51.2	51.1	46.3	46.7	33.9	35.0	38.0	
新登録患者	実数	総数	49	29	39	27	35	37	27	24	25	32
		男	26	19	31	15	20	25	12	7	16	20
		女	23	10	8	12	15	12	15	17	9	12
	り患率 *2	30.7	18.3	24.8	17.3	22.6	24.2	17.8	16.0	16.8	21.7	
うち菌陽性患者数	実数	34	18	21	19	25	27	19	8	10	10	
	り患率*2	21.1	11.4	13.3	12.2	16.2	17.6	12.5	5.3	6.7	6.8	
活動性患者 *1	実数	総数	36	30	30	23	19	26	17	16	18	20
		男	21	22	22	11	10	18	5	5	13	11
		女	15	8	8	12	9	8	12	11	5	9
	有病率 *2	22.3	18.9	19.1	14.7	12.3	17.0	11.2	10.6	12.1	13.6	
うち菌陽性患者数	実数	26	18	18	16	14	17	11	4	7	8	
	り患率 *2	16.1	11.4	11.4	10.2	9.1	11.1	7.2	2.7	4.7	5.4	

*1 各年12月31日現在

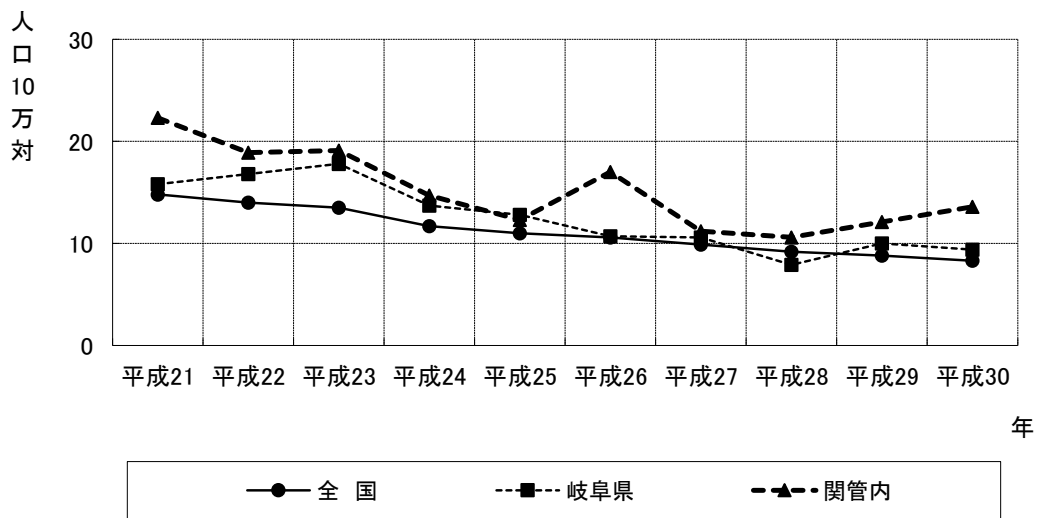
*2 率は人口10万対

※平成20年度から関保健所郡上センター分を含む。

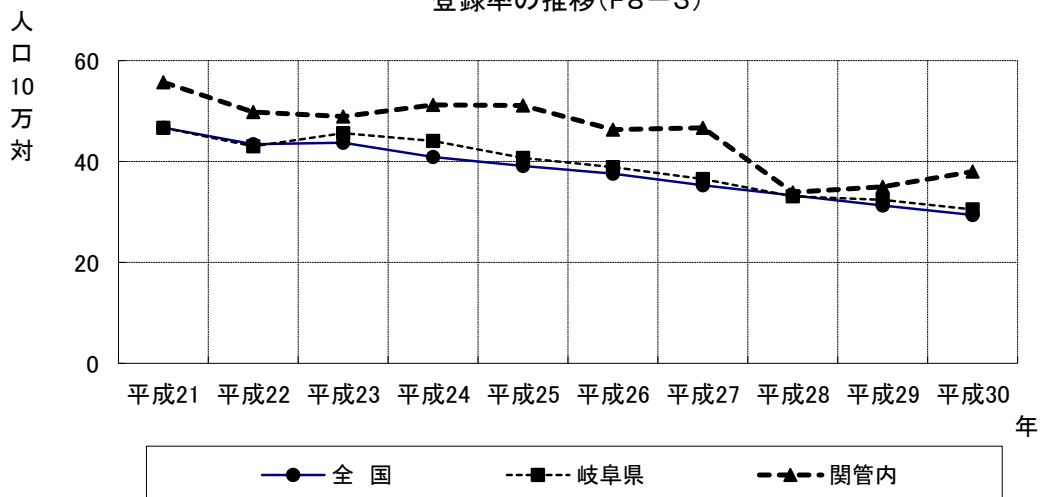
り患率の推移(F8-1)



有病率の推移(F8-2)



登録率の推移(F8-3)



(3) 新登録患者 年齢階級別・市別 (T8-3)

(平成30年)

	総数	4歳以下	5～9歳	10～14歳	15～19歳	20～29歳	30～39歳	40～49歳	50～59歳	60～69歳	70歳以上	年齢不詳
管内総数	32	-	-	-	-	2	1	-	2	2	25	-
関市	24	-	-	-	-	2	-	-	2	1	19	-
美濃市	3	-	-	-	-	-	1	-	-	-	2	-
郡上市	5	-	-	-	-	-	-	-	-	1	4	-

(4) 新登録患者 登録時空洞有無・排菌有無・発見方法別 (T8-4) (平成30年)

	総数	活動性結核							肺外結核活動性	潜在性結核感染症 *別掲	
		肺結核活動性						その他結核菌陽性			菌陰性・その他
		総数	喀痰塗抹陽性		その他結核菌陽性	菌陰性・その他	肺外結核活動性				
			総数	初回治療							
管内総数	32	27	10	7	3	14		3	5	7	
健康診断	9	9	5	3	2	1	3	-	6		
個別健康診断	1	1	1	-	1	-	-	-	-		
定期健康診断	5	5	4	3	1	1	-	-	-		
定期健康診断(学校)	-	-	-	-	-	-	-	-	-		
定期健康診断(住民)	2	2	1	1	-	1	-	-	-		
定期健康診断(職場)	3	3	3	2	1	-	-	-	-		
定期健康診断(施設)	-	-	-	-	-	-	-	-	-		
接触者健康診断	3	3	-	-	-	-	3	-	6		
接触者健康診断(家族)	3	3	-	-	-	-	3	-	1		
接触者健康診断(その他)	-	-	-	-	-	-	-	-	5		
その他の集団検診	-	-	-	-	-	-	-	-	-		
医療機関受診	23	18	5	4	1	13	-	5	1		
登録中の健康診断(管理検診等)	-	-	-	-	-	-	-	-	-		
その他	-	-	-	-	-	-	-	-	-		
不明	-	-	-	-	-	-	-	-	-		

(5) 現在登録者数 受療状況別 (T8-5)

(平成30年12月31日現在)

	活動性結核											潜在性結核感染症 *別掲		
	総数	肺結核活動性								肺外結核活動性	不活動性結核			活動性不明
		総数	喀痰塗抹陽性			その他の結核菌陽性	菌陰性・その他	総数	初回治療			再治療		
			総数	初回治療	再治療									
管内総数	56	20	15	8	6	2	5	2	5	36	-	5	6	
関市	32	14	10	3	2	1	5	2	4	18	-	2	3	
美濃市	11	2	2	2	2	-	-	-	-	9	-	-	1	
郡上市	13	4	3	3	2	1	-	-	1	9	-	3	2	
入院中	8	8	6	5	3	2	1	-	2	-	-	-	-	
外来治療中	12	12	9	3	3	-	4	2	3	-	-	5	-	
治療なし	36	-	-	-	-	-	-	-	-	36	-	-	6	
不明	-	-	-	-	-	-	-	-	-	-	-	-	-	

(6) 現在登録者数 年齢階級別 (T8-6)

(平成30年12月31日現在)

	活動性結核											潜在性結核感染症 *別掲		
	総数	肺結核活動性								肺外結核活動性	不活動性結核			活動性不明
		総数	喀痰塗抹陽性			その他の結核菌陽性	菌陰性・その他	総数	初回治療			再治療		
			総数	初回治療	再治療									
管内総数	56	20	15	8	6	2	5	2	5	36	-	5	6	
0～4歳	-	-	-	-	-	-	-	-	-	-	-	-	1	
5～9歳	-	-	-	-	-	-	-	-	-	-	-	-	-	
10～14歳	-	-	-	-	-	-	-	-	-	-	-	-	-	
15～19歳	-	-	-	-	-	-	-	-	-	-	-	-	-	
20～29歳	2	2	2	1	-	1	1	-	-	-	-	-	-	
30～39歳	2	1	1	1	1	-	-	-	-	1	-	2	-	
40～49歳	4	-	-	-	-	-	-	-	-	4	-	1	3	
50～59歳	1	1	1	1	1	-	-	-	-	-	-	-	1	
60～69歳	3	1	1	-	-	-	-	1	-	2	-	-	1	
70歳以上	44	15	10	5	4	1	4	1	5	29	-	2	-	
年齢不詳	-	-	-	-	-	-	-	-	-	-	-	-	-	

2 感染症法第19条、20条関係 (入所命令及び入院勧告・措置) (T8-7)

区分	増			減								30年末現在	
	新規	転入	計	治癒	通院	入院中	死亡	自己退所	転出	その他	計		
29年末現在	3	11	-	11	4	4	2	2	-	-	2	14	-

3 感染症法第37条の2関係 (T8-8)

(平成30年)

区分	被用者保険		国保		後期高齢者	生保	その他	総数
	本人	家族	一般	退本				
申請	5	1	12	-	-	42	-	60
合格	5	1	12	-	-	42	-	60
承認	5	1	12	-	-	42	-	60

4 定期健診

結核住民検診等 (T8-9)

(平成30年度)

区 分		一次検診 (間接・直接撮影)					精密検査				精密検査結果	
		対 象 者	(65歳以下 再掲)	受 診 者	(65歳以下 再掲)	受 診 率 %	要精密 検査者	受 診 者	喀痰検査 陽性数	受 診 率 %	結 核	
											結核 患者	恐れ のある者
住 民	管内総数	46,004	-	11,997	-	26.1	296	257	1	86.8	-	-
	関市	25,532	-	7,346	-	28.8	203	203	1	100.0	1	-
	美濃市	7,058	-	807	-	11.4	20	18	0	90.0	-	-
	郡上市	13,414	-	3,844	-	28.7	73	36	0	49.3	-	-
学 校	高校生	1,301	-	1,299	-	99.8	2	0	0	0.0	-	-
	短大、大学等	1,871	-	1,871	-	100.0	6	5	0	83.3	-	-
	その他	-	-	-	-	-	-	-	-	-	-	-
施 設	高齢者	1,245	-	1,239	-	99.5	34	23	0	67.6	-	1
	その他	102	-	102	-	100.0	1	1	0	100.0	-	-
	事業者	7,916	-	7,814	-	98.7	93	58	0	62.4	-	-

* () は潜在性結核感染症の再掲

5 接触者健診 (T8-10)

(平成30年度)

区 分	初発患者居住地	勧告者数 (延べ)	受診者 (延べ)	保健所実施分 (委託含む)	受診率 (%)	保 健 所 実 施 分 (延 べ)										医療機関職場健診 住民健診等	被 発 見 者 数			
						ツ 反 検 査 者 数				IGRA 検 査 者 数				直接撮影受診者	間接撮影受診者		患 者 数	潜 在 性 結 核 感 染 症	結 核 発 病 の 恐 れ が あ る と 診 断 さ れ た 者	
						被判定者	陰性	陽性	強陽性	実施者	陰性	陽性	判定保留							判定不可
	総数	392	392	380	100.0	4	3	1	-	367	332	20	13	3	26	-	12	4	4	-
患 者 家 族	管内総数	49	49	45	-	1	-	1	-	41	33	3	3	2	14	-	4	3	-	-
	他保健所 依頼	2	2	2	100.0	-	-	-	-	2	2	-	-	-	1	-	-	-	-	-
	計	51	51	47	100.0	1	-	1	-	43	35	3	3	2	15	-	4	3	-	-
接 触 者	管内総数	320	320	312	100.0	2	2	-	-	304	278	16	10	1	9	-	8	1	3	-
	他保健所 依頼	21	21	21	100.0	1	1	-	-	20	19	1	-	-	2	-	-	-	1	-
	計	341	341	333	100.0	3	3	-	-	324	297	17	10	1	11	-	8	1	4	-

6 管理検診（延べ数）（T8-11）

（平成30年度）

	対象者	受診者	保健所 受診分 （再掲）	受診率 （%）	要医療	要観察	観察不要
管内総数	80	79	20	98.8	-	63	16
関市	40	40	13	100.0	-	30	10
美濃市	14	14	3	100.0	-	11	3
郡上市	26	25	4	96.2	-	22	3

7 結核対策（T8-12）

（平成30年度）

		結核重点地域対策事業			結核対策に 関する会議	結核対策に 関する健康 教育・研修 会
		高齢者また は介護者研 修会	結核後遺症 者健康呼吸 器教室	TBメデイ カルセミ ナー		
合計	開催回数	-	-	1	-	4
	参加者数	-	-	63	-	165

8 家庭訪問状況（結核の訪問状況）（T8-13）

（平成30年度）

	結 核				D O T S			
	訪問実施 回数	訪 問 件 数		電 話 相 談 延 人 員	対 象 者 （実人員）	訪 問 （延人員）	連 絡 （延人員）	来 所 （延人員）
		実人員	延人員					
管内総数	107	29	107	138	42	93	121	16