



# 飛騨・世界生活文化センター



### 【開館時間】

○10:00~18:00

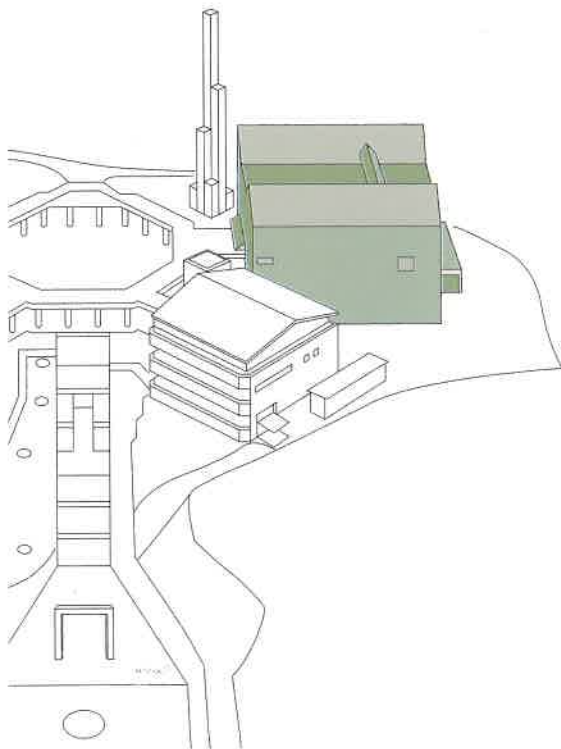
※団体様の場合、事前のご予約があれば20:00まで開館時間を延長致します。

### 【休館日】

○毎週火曜日(祝日の場合はその翌日)及び12月29日~1月3日

### 【ショップ】

○ミュージアム飛騨の常設展示場で展示されている製品・作品の多くは、ミュージアムショップで購入することができます。お気軽にミュージアムショップにお立ち寄り下さい。



### ミュージアム飛騨 入館料

| 一般   |      | 団体   |      |
|------|------|------|------|
| 大人   | 小人   | 大人   | 小人   |
| ¥500 | ¥200 | ¥400 | ¥150 |

・大人=高校生以上 / 小人=小・中学生  
未就学児童=無料  
・団体=20名以上

### 指定管理者 飛騨コンソーシアム

〒506-0032 岐阜県高山市千島町900-1  
TEL.0577-37-6111 FAX.0577-35-2251  
URL <http://www.hida-center.jp>

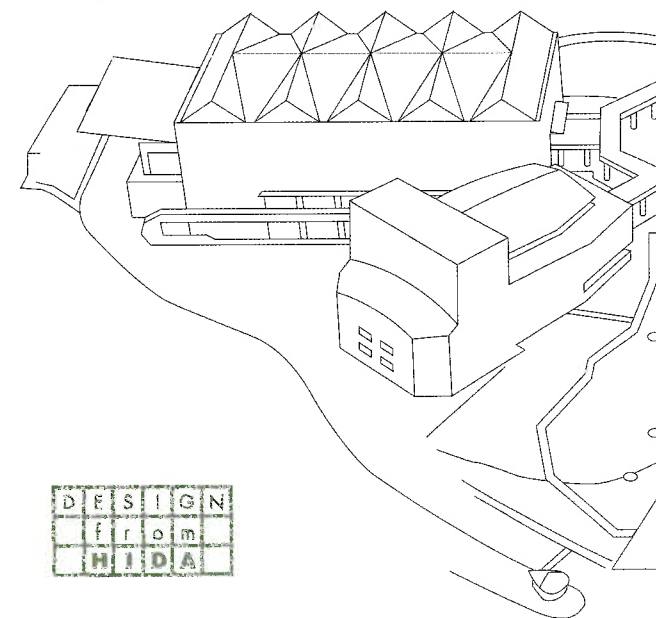
飛騨センター開館時間/09:00~21:30  
ミュージアム開館時間/10:00~18:00  
休館日/毎週火曜日(祝日の場合はその翌日)及び12月29日~1月3日

日本の美 飛騨デザイン

# ミュージアム 飛騨

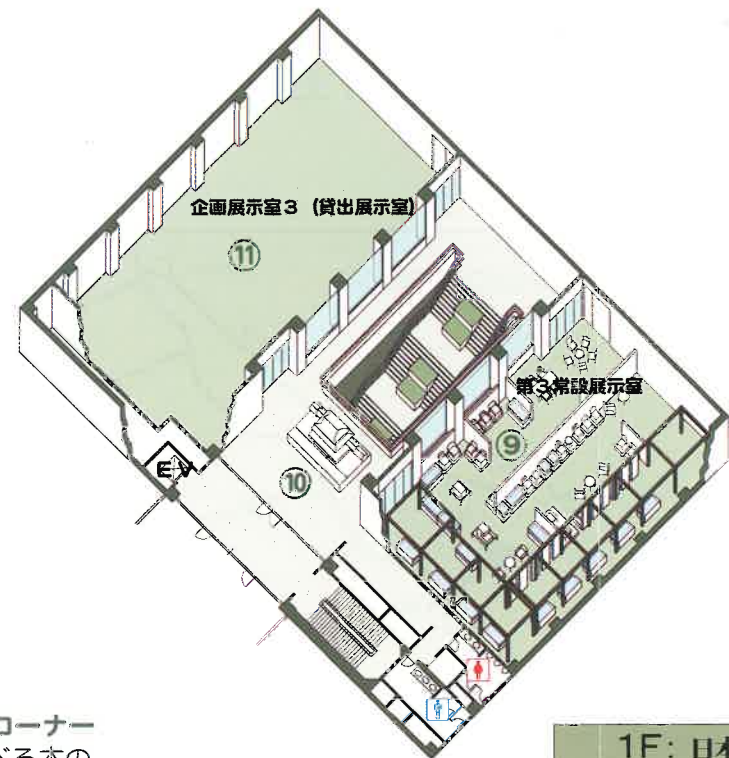


ミュージアム飛騨は「日本の美 飛騨デザイン」をコンセプトに、優れたデザイン性を有する岐阜県の製品をものづくりの盛んな飛騨地域から情報発信することを目的に2011年6月にオープン致しました。B1Fの常設展示場には、椅子を中心とした家具製品、木工製品、繊維製品、美濃和紙製品、さらには、伝統工芸品を現代風にアレンジした新進作家作品などが展示されています。1Fの常設展示場では、飛騨の匠がその造営にも関わった朱雀門が皆様をお迎え致します。「飛騨の匠の歴史」や「匠の技が現代に継承されて誕生した飛騨家具の歴史」をお楽しみ下さい。





⑪企画展示室



⑩朱雀門 模型

飛騨の匠がその造営にも関わった朱雀門の1/10スケールの模型展示 (奈良文化財研究所より貸与)

⑨飛騨の匠と家具の歴史

飛騨の匠の歴史とその匠の技を継承して生まれた飛騨の家具の歴史を展示

1F: 日本の美 技の歴史 フロア

— 常設展示フロアのご案内 —



④企画展 BLOCK

時流に合ったテーマや飛騨センターの大規模催事と連携した企画展の区画

③Re-mix Japan

岐阜県産品から誕生したコラボレーション展示 (高山商工会議所)

⑤新進作品 BLOCK

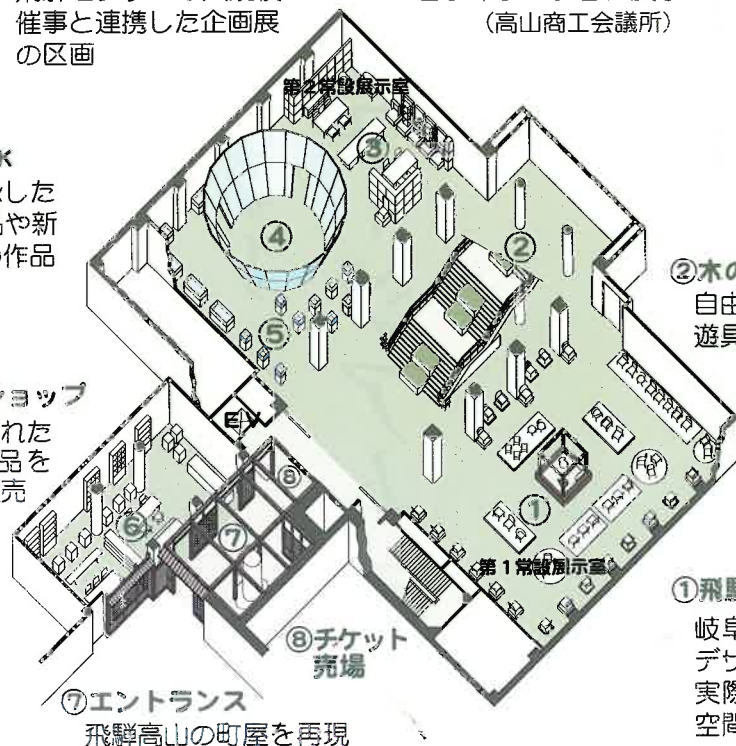
伝統工芸を継承した新進作家の作品や新たなデザインの作品等を展示

⑥ミュージアムショップ

デザイン性の優れた岐阜県産の商品をセレクトして販売

お勧め順路

地下1階のチケット売場よりエレベーター(階段)で1階に。皆様を朱雀門がお迎えます。飛騨の匠の歴史と匠の技を継承した飛騨家具の歴史をご堪能下さい。その後、地下1階へ。匠の技を現代風にアレンジしたデザイン性豊かな作品をごゆっくりお楽しみ下さい。座ったり、触ったり、実際に木の温もりを体感して下さい。



②木の遊具コーナー 自由に遊べる木の遊具空間

①飛騨デザイン体感空間

岐阜で誕生した優れたデザインの製品・商品に実際に触れられる体感空間

ウェルカムプラザ

B1F: 日本の美 飛騨デザイン フロア