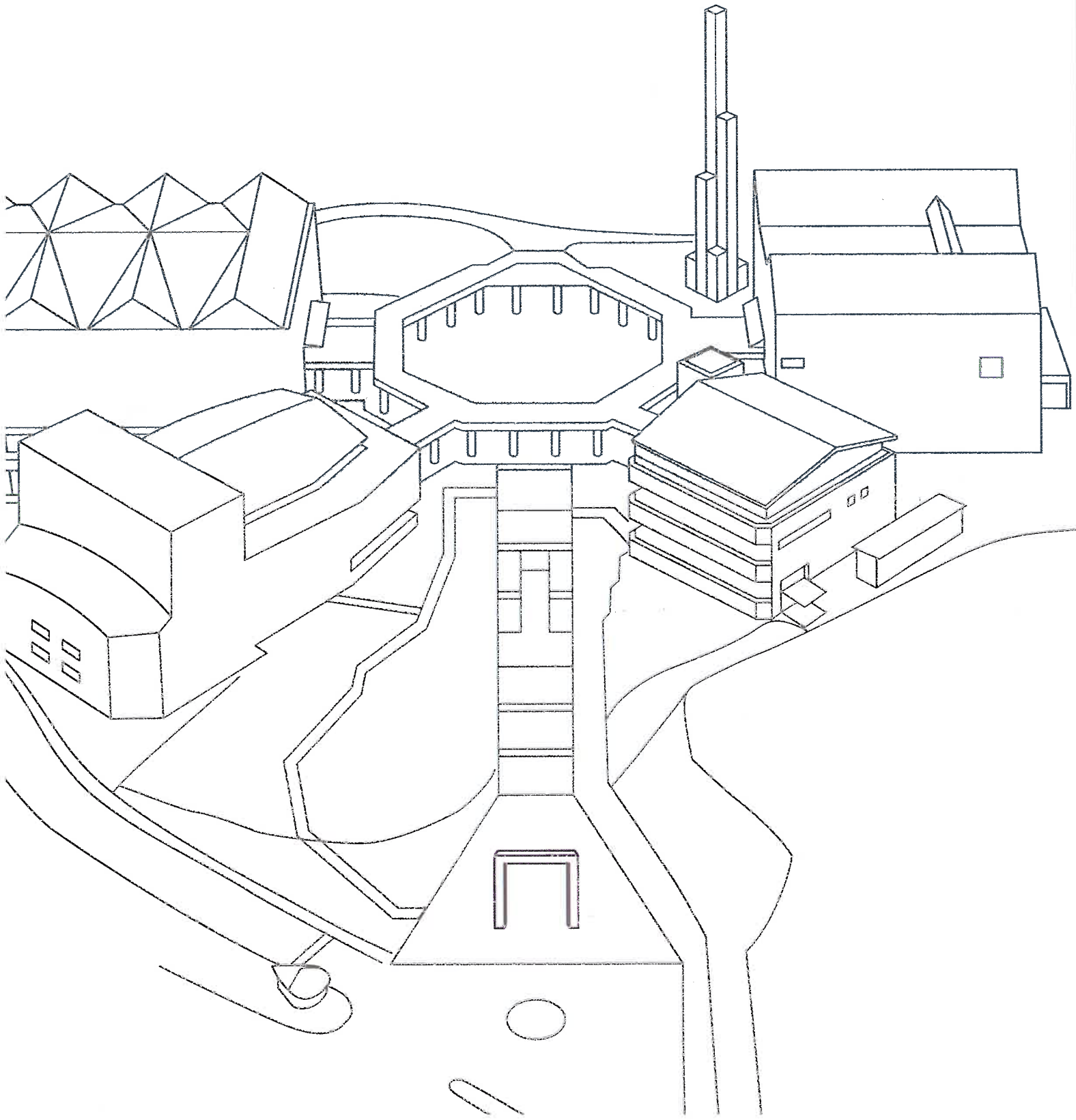




飛騨・世界生活文化センター

HIDA EARTH WISDOM CENTER



B1ウェルカムプラザ



●ミニシアター

音響、映像装置が整備された100席のミニシアター。時間単位で貸し切ることができます。



●化粧室

女性用化粧室は、お子様と一緒に利用できる多目的トイレやベビーシート、十分な個室数(28室)などと充実した設備となっています。また、オストメイトが設置された身障者用トイレもあります。



●授乳室

ウェルカムプラザには授乳室も整備されています。室内にはベビーベッドも備えてありますので小さなお子様連れの方でも安心してご利用いただけます。



●木の時計

樹齢400年のトチの木に木製の歯車・チェーンなどを組み込んで製作された「木の時計」。からくり機能と時報を鳴らす機能を備えています。

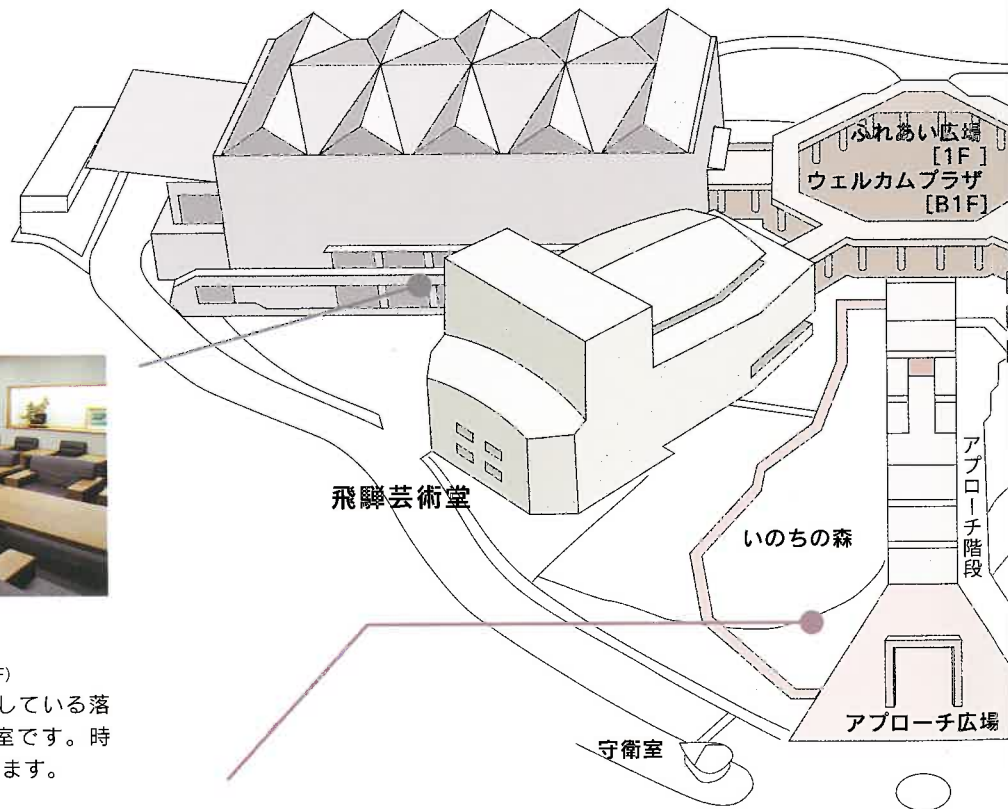
飛驒コンベンションホール

シンボルタワー



●応接会議室

(飛驒コンベンションホールB1F)
10名様前後の会議に適している落ち着いた雰囲気の会議室です。時間単位でご利用いただけます。



メインアプローチ

■陶板画



宇宙をテーマとした144枚の陶板をつないだ長さ45mの陶板画が皆さんをお迎えします。陶板は、飛驒の伝統的な陶芸である渋草焼の技法を用いています。

■いのちの森



市民の手によって、地元産広葉樹の苗木を植樹した「いのちの森(はっばくんの森)」があります。

■アプローチ広場



各種大会やイベント時には歓迎看板を設置することも可能です。参加者のお迎えのほか、記念撮影スポットとしてもご利用いただけます。

1Fふれあい広場



●飛騨のパノラマ画

高山市上空から見た東西南北360度の山河を、美しく、克明に描き出した縦2.3m、横16mの巨大パノラマ画です。



●ふれあい広場

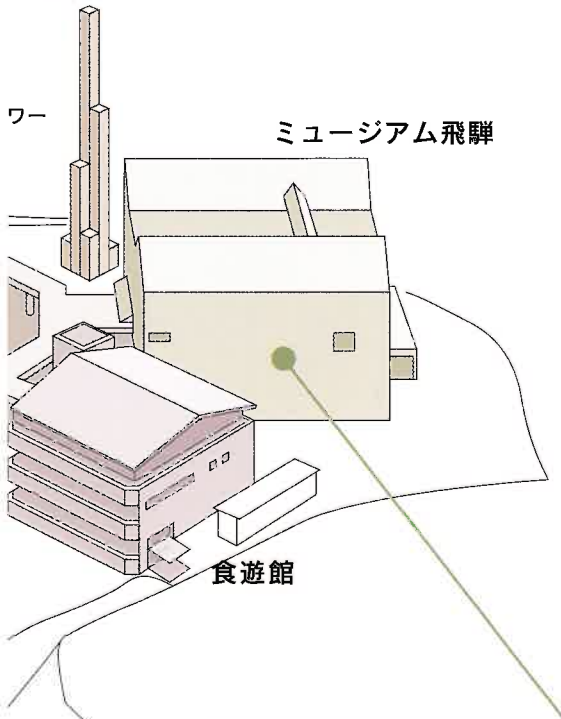
施設全体の中心に位置する屋外広場で4つの施設を連結しています。縄文の広場をイメージして設計されており、多目的に利用できます。



●シンボルタワー

赤杉で仕上げられた高さ45mのシンボルタワーです。

ワー ミュージウム飛騨



食遊館



ふれあい広場使用例



笠ヶ岳



乗鞍岳

日本の美 飛騨デザイン

ミュージウム飛騨

Museum HIDA

■常設展示フロア B1F「飛騨の家具の歴史」「現代の飛騨の家具」・1F「飛騨の匠の歴史」



飛騨高山の町屋風エントランスをくぐると“日本の美・飛騨デザイン”をコンセプトとした展示施設「ミュージウム飛騨」が広がります。

常設展示場では、飛騨の匠とその技術を受け継いだ飛騨の家具の歴史を紹介しています。

現代の飛騨の家具が並ぶフロアでは、観るだけではなく自由に座り心地を体験いただけます。このフロアでは、好きな飛騨家具の椅子に座って聴くコンサートや講演会にも利用できます。

また、常設展に展示してある商品のほとんどは購入可能となっています。併設するミュージウムショップでは、飛騨のクラフトを始めとした“メイド・イン岐阜”の名品をセレクトし、販売しています。

飛騨コンベンションホール

飛騨の山並みを連想させる屋根が特徴的なインドアアリーナ。

見本市、展示会、芸能、公演、大規模会議、コンサート、軽スポーツなど多目的なイベント・コンベンションの開催が可能です。



- トラスや椅子の一部に木を使用し、飛騨の木の文化を象徴しています。
- 移動観覧席は480席あり、最大2,000人の収容が可能です。
- 移動観覧席は使用形態により固定場所を変更できるため、500～1,000人の会議であれば、移動観覧席を前方に固定し、残り部分は展示会場などに利用できます。
- 床暖房設備により、冬期でも快適にイベントが開催できます。

飛騨コンベンションホール ご利用案内

■ホール付属施設



ホール音響照明設備



舞台



準備室 (1・2)



準備室 (3・4)

■ホール搬入口



搬入用エレベーター



搬入室



メイン搬入口

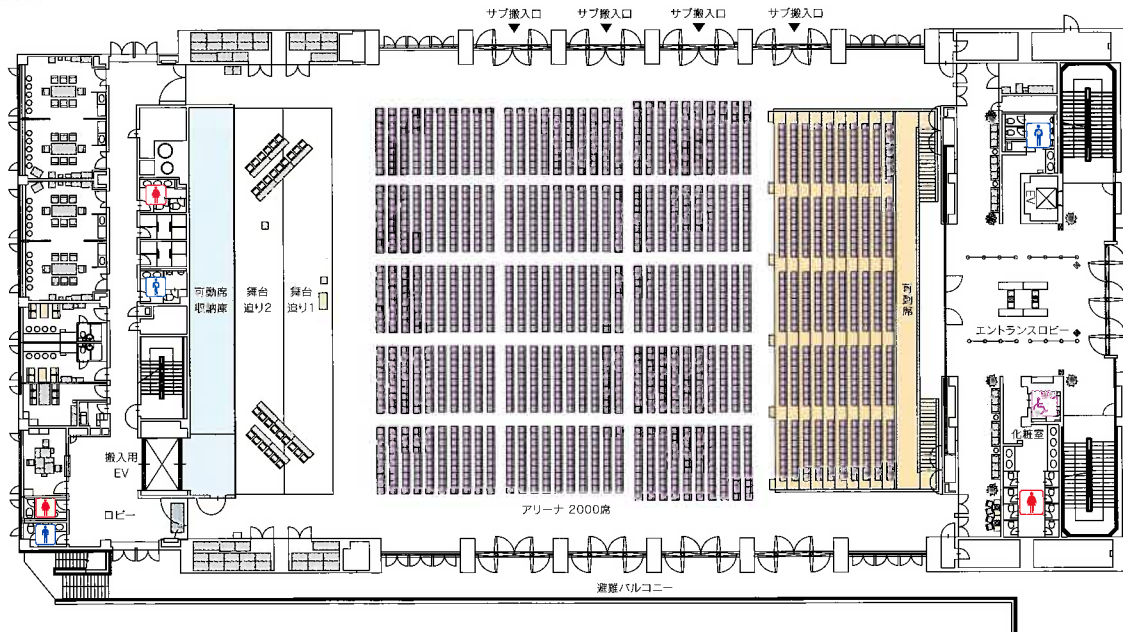


サブ搬入口

■ホール設備概要

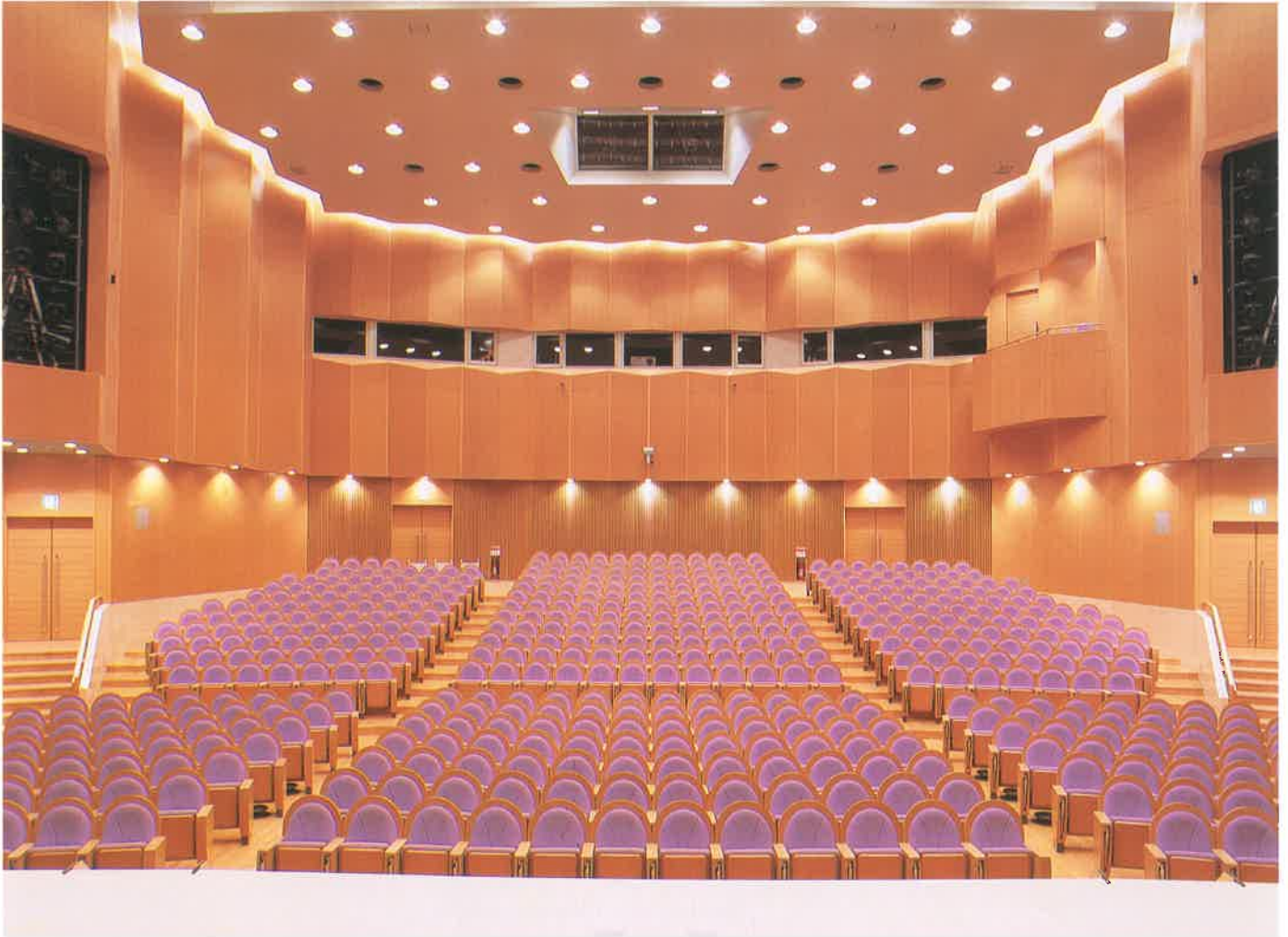
- 形式／アリーナ・エンドステージ型
- 客席数／最大2,000席 移動観覧席:480席 仮設椅子:1,520席
- 舞台／面積102.6㎡ 間口:28.5m 奥行:3.6m 高さ:最大1.2mまで30cm単位で調整可能 台数:2基
床材:プナ圧縮材、コーティング仕上げ
- 天井高／床～スノコ:16.9m 床～天井:18.6m
- 舞台機構設備／美術バトン:3本 東西バトン:上下各1本
- 舞台照明設備／シーリングライトバトン:4列 サスペンションライトバトン:1列 300KVA/157回路 アッパーホリゾンライト:1列
ロアーホリゾンライト:1列 プリセットフェーダー60ch×2段 仮設電源/三相四線150A・三相三線40A:各2基
- 舞台音響設備／入力:24MONO IN 4STEREO IN 出力:2MASTER OUT 18MATRIX OUT 20AUX/GROUP OUT
- 残響時間／空席時2.20sec～満席時2.01sec
- その他設備／400インチスクリーン[6.09m×8.13m](プロジェクターは主催者対応) 床暖房システム(床面耐荷重1,000kg/㎡)
難聴者赤外線補聴システム(レシーバーは主催者対応) 準備室(3・4):2室(アコーディオン・ドアにて仕切ることが可能)
準備室(1・2):2室(ユニットバス装備) 控室、楽屋事務室、湯沸室、シャワー室(男・女)

■ホール平面図



飛騨芸術堂

会議、講演会、演劇、音楽会、芸能公演のほか、同時通訳設備による国際会議が開催可能な高品位の多目的ホールです。
木の香りにつつまれたくつろぎのなかで、ゆったりとした時間が過ごせます。



- スタインウェイをはじめ3台のピアノをご用意しています（有料）。
- 同時通訳ブース、メモ台付き座席などを備え、国際会議にも対応できます。
- エレベーター、身障者トイレ、車椅子座席スペースなどバリアフリー設備を完備しています。
- 250インチスクリーン、各種映像システムにより様々なご要望にお応えできます。
- 貴賓室、バーコーナー（2階）などの付帯設備も充実しています。

飛騨芸術堂 ご利用案内

■ホール附属施設



ホール音響照明設備



ホワイエ



小楽屋



バーコーナー

■バリアフリー設備



車椅子スペース



スロープ



点字ブロック

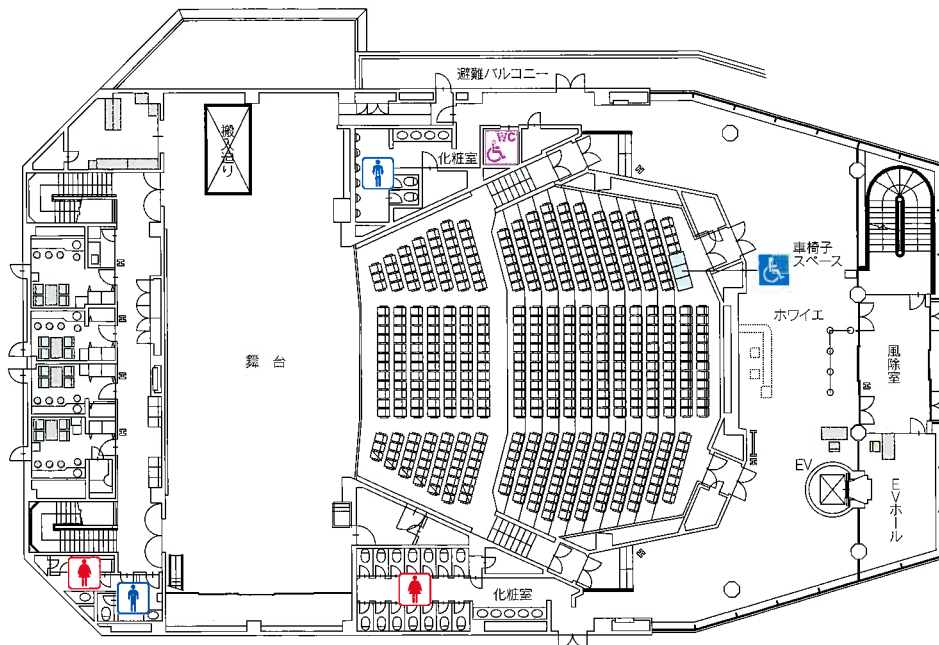


身体障害者用トイレ

■ホール設備概要

- 形式／ プロセニウムステージ及びシューボックス型ステージ
- 客席数／ 最大504席（一般席500席、貴賓席4席、車椅子席3席〔拡張可能〕）
- 舞台／ 面積143㎡ 間口：13m 奥行：11m 舞台高：0.8m
間口高：プロセニウムステージ時：6.5m シューボックス時：9.0m（最高位） 舞台面からスノコまで17.5m
- 舞台機構設備／ 美術バトン：9本 暗転幕：1列 袖幕：2列 引き割幕：2列 電動式反響板：1式
- 舞台照明設備／ プロセニウムライトバトン：1列 ボーダーライトバトン：2列 サスペンションライトバトン：3列 300KVA/157回路
アッパーホリゾンライト：1列 ロアホリゾンライト：1列 プリセットフェーダー80ch×3段
仮設電源/三相四線300A・三相三線100A:各2基
- 舞台音響設備／ 入力：24MONO IN 4STEREO IN 出力：2MASTER OUT 18MATRIX OUT 20AUX/GROUP OUT
- 残響時間／ 空席時1.73sec～満席時1.68sec（反響版設置時） 空席時1.22sec～満席時1.17sec（舞台幕設置時）
- その他設備／ 250インチスクリーン（3.11m×5.53m） 難聴者赤外線補聴システム（主催者対応） 同時通訳システム（主催者対応）及びブース
各種映像システム完備 貴賓室及び控室 大楽屋：1室（アコーディオン・ドアにて仕切ることが可能）
小楽屋：4室（ユニットバス装備：1室、ユニットシャワー：2室） 湯沸室、シャワー室（男・女）、楽屋事務室

■1F平面図

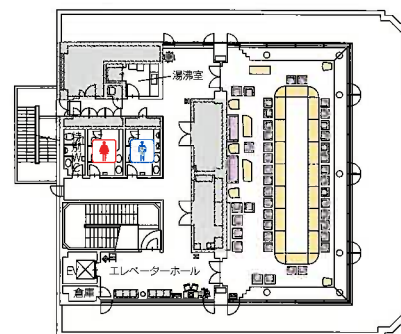


食遊館(会議棟)

会議室は、特別会議室、大・中・小の各種会議室など目的や人数によってお選びいただけます。
また、デリバリーサービスも可能なレストランがあります。

■ 3F 特別会議室

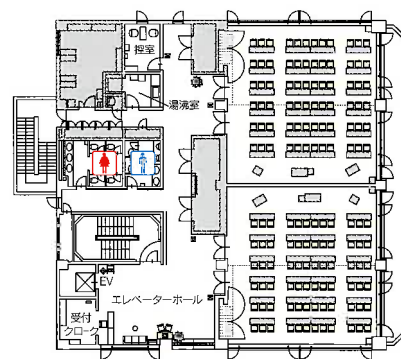
木の文化を育んだ地域ならではの木製家具と室内装飾により、静かな落ち着いた雰囲気と豊かな霧囲気を醸し出します。
また、ここからは、高山市内や北アルプスの山並を一望することができます。



面積	185.8㎡
収容人員	標準32人

■ 2F 会議室

セミナー、生涯学習教室や国際会議開催時の分科会場として多目的にご利用いただけます。
分割して小会議室としても使用できます。



面積	142.8㎡ (分割時70㎡)
収容人員	標準72人(スクール形式) (分割時同36人)

■ 1F レストラン

お食事や休息時の喫茶としてご利用ください。また、バイキング形式のパーティーなども開催できます。会議やイベント時のデリバリーサービスもご利用ください。



収容人員	標準105名
営業時間	11:30~15:00(オーダーストップ14:00)
電話番号	0577-36-3335(レストラン専用)

■ B1F 大会議室

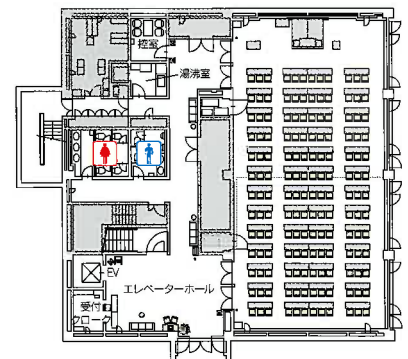
講演会、セミナー、レセプション、パーティーや国際会議開催時の分科会場として多目的にご利用いただけます。分割して中会議室としても使用できます。



サンクンガーデン
開放的なサンクンガーデンもご利用いただけます。



面積	280.8㎡
収容人員	標準156人(スクール形式)
主な設備	100インチ電動開閉スクリーン(1.8m×2.4m)、プロジェクター



各施設のご利用について

お申込み方法

◆お申込みについて

◇ご利用希望日の空き状況については、直接お問い合わせ頂くか、インターネットホームページからご覧いただけます。

【予約確認】 <https://yoyaku2.gifu-net.jp/Front/index.html>

【施設紹介】 <http://www.hida-center.or.jp>

◇ご利用希望日が決定されましたら、直接ご来館いただくか、お電話にてお申込みください。

お申込み後に、「利用承認通知書」と「納入通知書」を交付いたします。

【申込み先】 飛騨・世界生活文化センター TEL 0577-37-6111 FAX 0577-35-2251

【受付時間】 開館日の9:00～18:00です。

◇申込み受付開始日

①	・飛騨コンベンションホールの全面利用 ・飛騨芸術堂 ・ふれあい広場	ご利用希望日の属する月の12ヶ月前の月の初日から先着順に受付いたします。 (例:5月ご利用の場合、前年の5月1日から)
②	・飛騨コンベンションホールの一部利用 ・会議室(大・中・小・特別・応接) ・ミニシアター	ご利用希望日の属する月の3ヶ月前の月の初日から先着順に受付いたします。 (例:10月ご利用の場合、7月1日から)
③	②の施設を①と併せて使用する場合	ご利用希望日の属する月の12ヶ月前の月の初日から先着順に受付いたします。

◆使用料金の納入について

◇使用料金は原則前納となっております。納入期限までに「納入通知書兼領収書」にて、「飛騨センター窓口」「銀行窓口」「取扱コンビニエンスストア」で納入をお願いします。

なお、振込手数料がかかる場合がございますのであらかじめご了承ください。

◆ご利用の取りやめ、使用料金ご返還について

◇ご利用を取りやめるときは、必ずご連絡をお願いします。

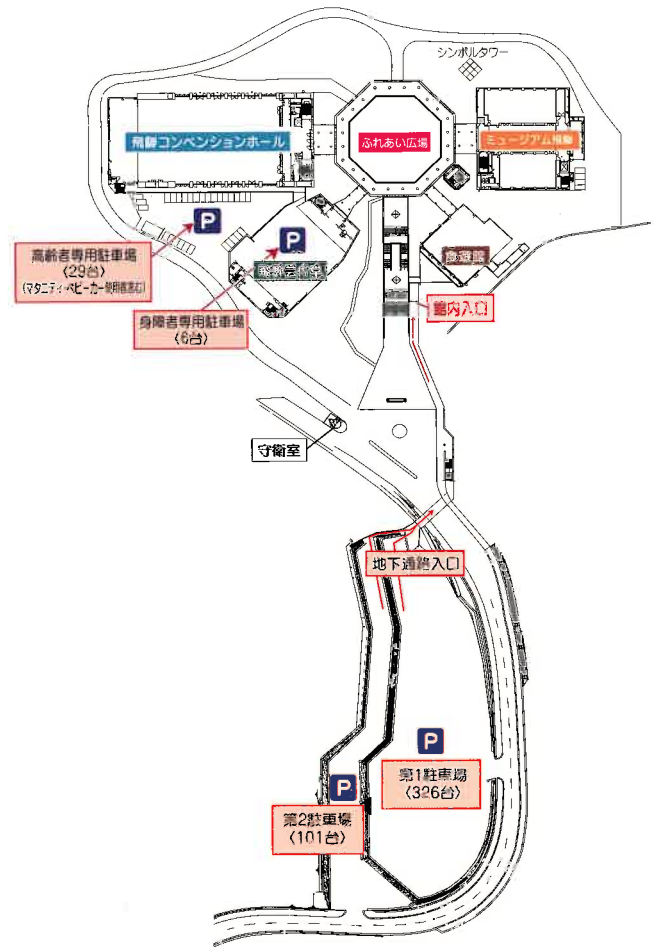
利用料金の返還は次のとおりです。

ご利用日の7日前までに取り消された場合	全額返還いたします
ご利用日の6日前から2日前までに取り消された場合	半額返還いたします
ご利用日の前日及び当日に取り消された場合	返還できませんのでご了承ください
天変地異、その他の使用者の責めに帰すことのできない理由により取り消された場合	全額返還いたします

MEMO

A large rectangular area with a solid black border, containing numerous horizontal dashed lines for writing.

飛騨センターへのアクセスと駐車場



駐車場のご案内

駐車可能台数【乗用車】

- 第1駐車場 326台
- 第2駐車場 101台
- 身障者専用駐車場 6台
- 高齢者専用駐車場 29台
(マタニティ・ベビーカー使用者専用駐車場含む)



* 飛騨・世界生活文化センターへはJR高山駅からタクシーで15分、循環バス20分

■ 鉄道利用

東京	新幹線 約1時間45分	名古屋	JR高山線 約2時間20分	高山	[約4時間 5分]
大阪	新幹線 約50分	名古屋	JR高山線 約2時間20分	高山	[約3時間10分]
東京	北陸新幹線 約2時間8分	富山	JR高山線 約1時間30分	高山	[約3時間38分]
	北陸新幹線 約2時間28分	金沢	レンタカー 約1時間30分	高山	[〔金沢経由〕約3時間58分]

■ 高速バス利用(要予約)

東京	高速バス 約4時間30分	平湯温泉	R158 高速バス 約1時間	高山	[約5時間30分]
大阪なんば	高速バス 約1時間30分	京都駅(八条口)	高速バス 約4時間	高山	[約5時間30分]
金沢	高速バス 約1時間15分	白川郷	高速バス 約1時間10分	高山	[約2時間25分]

■ お車で

東京	中央道/長野道 約2時間50分	松本	R158 約1時間	平湯温泉	R158 約1時間	飛騨センター	[約4時間50分]
大阪(豊中)	名神高速 約2時間	一宮JCT	東海北陸/中留線 約1時間30分	高山IC	R158 約15分	飛騨センター	[約3時間45分]

指定管理者 飛騨コンソーシアム

〒506-0032 岐阜県高山市千島町900-1 TEL. 0577-37-6111 FAX. 0577-35-2251
 URL <http://www.hida-center.or.jp> E-mail hida-consortium@hida-center.jp
 開館時間/9:00~21:30(※「ミュージアム飛騨」は10:00~18:00) 駐車場(無料)
 休館日/毎週火曜日(祝日の場合はその翌日)、12月29日~1月3日



指定管理者 飛騨コンソーシアムは、限りある資源を守るため企業の社会的責任として積極的に環境保護に取り組んでいます。
 本パンフレットの印刷も環境保護推進協議会 (E3PA) の認証を受けた方法で作成しています。



この印刷物は、E3PAのゴールド基準に適合した地球環境にやさしい印刷方法で作成されています
 E3PA: 環境保証印刷推進協議会
<http://www.e3pa.com>



環境に優しい植物油インキを使用しています。