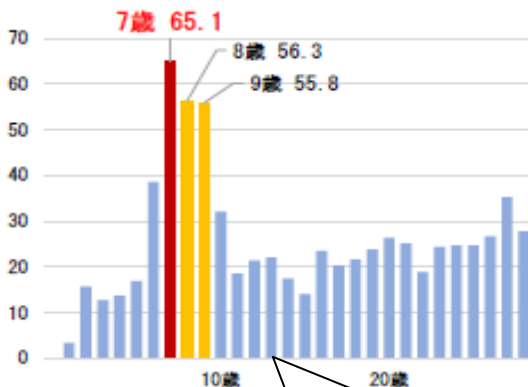




子供を交通事故から守るために……

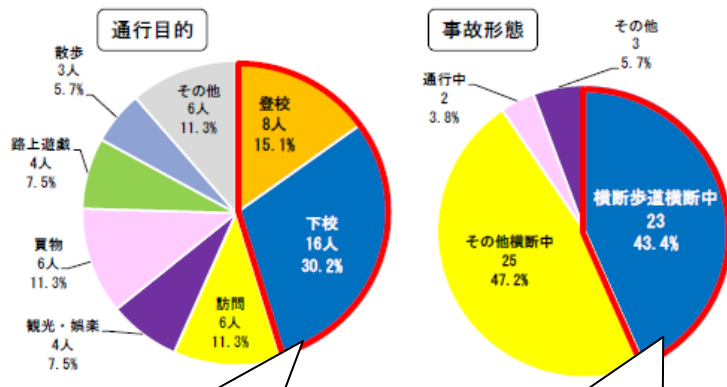
待ちに待った学校再開！登下校時、子供たちを交通事故から守りましょう。

歩行中被害の年齢層別・人口10万人当たり死傷者数



小学1年生(7歳児)が最も多い！
特に低学年は注意が必要！！

小学1年生の歩行者の交通事故被害状況



登下校中の事故が最も多い！！

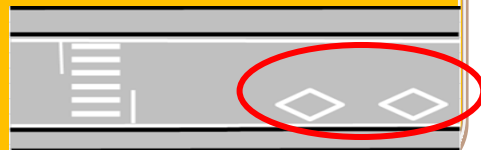
横断歩道上ではわられる事故が多い！！

運転者の注意事項

- 道路歩行に不慣れな子供が多い！
- 停止車両や渋滞車両の隙間からの飛び出しを常に予測！！
- 横断歩道は歩行者最優先！歩行者がいるときは必ず停止！！
- 横断歩道手前の「ダイヤモンド」を必ず確認！！

速度を落として！！

子供は背が低く見落としやすい！



～保護者の方へ～

- 忘れ物等予想外のことや焦りが事故を誘発します。子供が時間に余裕を持って通学できるよう配慮してください。
- 明るい色の服装や持ち物に心がけ、反射材を身につけさせてください。
- 道路で走ることが飛び出しにつながるため、道路では走らないよう指導してください。
- 保護者の方自ら率先して交通ルールを守り、子供に示してあげましょう。