

## PCR検査体制等について (現状と今後の見通し)

### 1 PCR検査体制 (5 / 25 現在)

・行政検査	120件 / 日
・病院検査 (8病院)	170件 / 日
・地域外来・検査センター (岐阜・東濃)	40件 / 日
	<u>計 330件 / 日</u>



(今後の見通し)

・病院検査の拡充 (12病院)	84件 / 日
・地域外来・検査センター (4ヶ所)	80件 / 日
	<u>計 164件 / 日</u>
	<u>総計 494件 / 日</u>

### 2 後方施設 (5 / 25 現在)

・岐阜地域 (HOTEL KOYO)	265室
・西濃地域 (カサホテル)	52室
・東濃地域 (恵那峡グランドホテル)	49室
	<u>計 366室</u>



(今後の見通し)

・中濃地域	} 約100室
・飛騨地域	
	<u>総計 約460室</u>

# 新型コロナウイルス感染症の 影響を受ける県内事業者の皆さまへ

資料2-2

## 新型コロナウイルスに関する 「休日経営相談会」を開催します



国や県の資金繰りや雇用関連等の支援策について、  
支援制度の紹介やその活用に向けた助言等を行います。

- 日時・・・各日午前9時から午後5時まで
- 会場・・・各日2会場

※ 相談会の事前予約・電話相談も承っております。  
ご希望の会場までお問い合わせください。

お困りの方はご相談ください。  
・平日は忙しくて相談に行けない。  
・売上減少で困っている。  
・資金繰り等の支援策について  
具体的な内容や違いを知りたい。

開催日	開催場所	
6月6日(土)	<美濃加茂会場> ☎ 0574-25-3111 可茂総合庁舎内 (美濃加茂市古井町下古井2610-1)	<岐阜会場> ※全日程で開催  (公財) 岐阜県産業経済振興センター  (岐阜市藪田南5-14-53 OKBふれあい会館 10階)  ☎ 058-277-1088
6月7日(日)	<下呂会場> ☎ 0576-52-3111 下呂総合庁舎内 (下呂市萩原町羽根2605-1)	
6月13日(土)	<郡上会場> ☎ 0575-67-1624 郡上総合庁舎内 (郡上市八幡町初音1727-2)	
6月14日(日)	<大垣会場> ☎ 0584-73-1111 西濃総合庁舎内 (大垣市江崎町422-3)	
6月20日(土)	<高山会場> ☎ 0577-33-1111 飛騨総合庁舎内 (高山市上岡本町7-468)	
6月21日(日)	<美濃会場> ☎ 0575-33-4011 中濃総合庁舎内 (美濃市生櫛1612-2)	
6月27日(土)	<多治見会場> ☎ 0572-23-1111 東濃西部総合庁舎内 (多治見市上野町5-68-1)	
6月28日(日)	<恵那会場> ☎ 0573-26-1114 恵那総合庁舎内 (恵那市長島町正家後田1067-71)	

当相談会は、県、岐阜県商工会議所連合会、岐阜県商工会連合会、(公財)岐阜県産業経済振興センターが  
共同で開催するものです。

上記相談会のほか、県及び県内の各支援機関においては、新型コロナウイルス感染症に関する事業者向け相談窓口を設置  
しています。詳しくは以下の県公式HPをご確認ください。

【新型コロナウイルス感染症について】

[https://www.pref.gifu.lg.jp/kinkyu-juyo-joho/shingata\\_corona\\_soudan.html](https://www.pref.gifu.lg.jp/kinkyu-juyo-joho/shingata_corona_soudan.html)



令和2年5月26日(火) 岐阜県発表資料			
担当課	担当係	担当者	電話番号
労働雇用課	労働企画係	棚橋	内線 3122 直通 058-272-8402 FAX 058-278-2676

## 社会保険労務士による雇用調整助成金休日無料相談について ～6月分の日程をお知らせします～

県では、新型コロナウイルス感染症の影響を受ける事業者の円滑な資金調達等を支援するため、岐阜県商工会議所連合会、岐阜県商工会連合会及び（公財）岐阜県産業経済振興センターと共同で、県内事業者向けの休日経営相談会を開催しているところですが、同会場にて5月16日から社会保険労務士による雇用調整助成金に関する休日無料相談も併せて実施しています。

この度、6月分の開催日程が決まりましたので、お知らせします。

### 記

#### 1 開催日時

令和2年6月中の「土曜日、日曜日」午後1時から午後5時まで

※予約制（先着順）の対面相談（1人あたり45分程度）

申し込み先：岐阜県商工労働部労働雇用課労働企画係

**TEL：080-8256-8095**

受付：（平日）8：30～17：15

（土日）9：00～17：00

#### 2 開催場所（休日経営相談会会場）

以下のとおり、各日2会場で開催します。

##### ① 岐阜会場（社会保険労務士2名常駐）（定員8名/日）

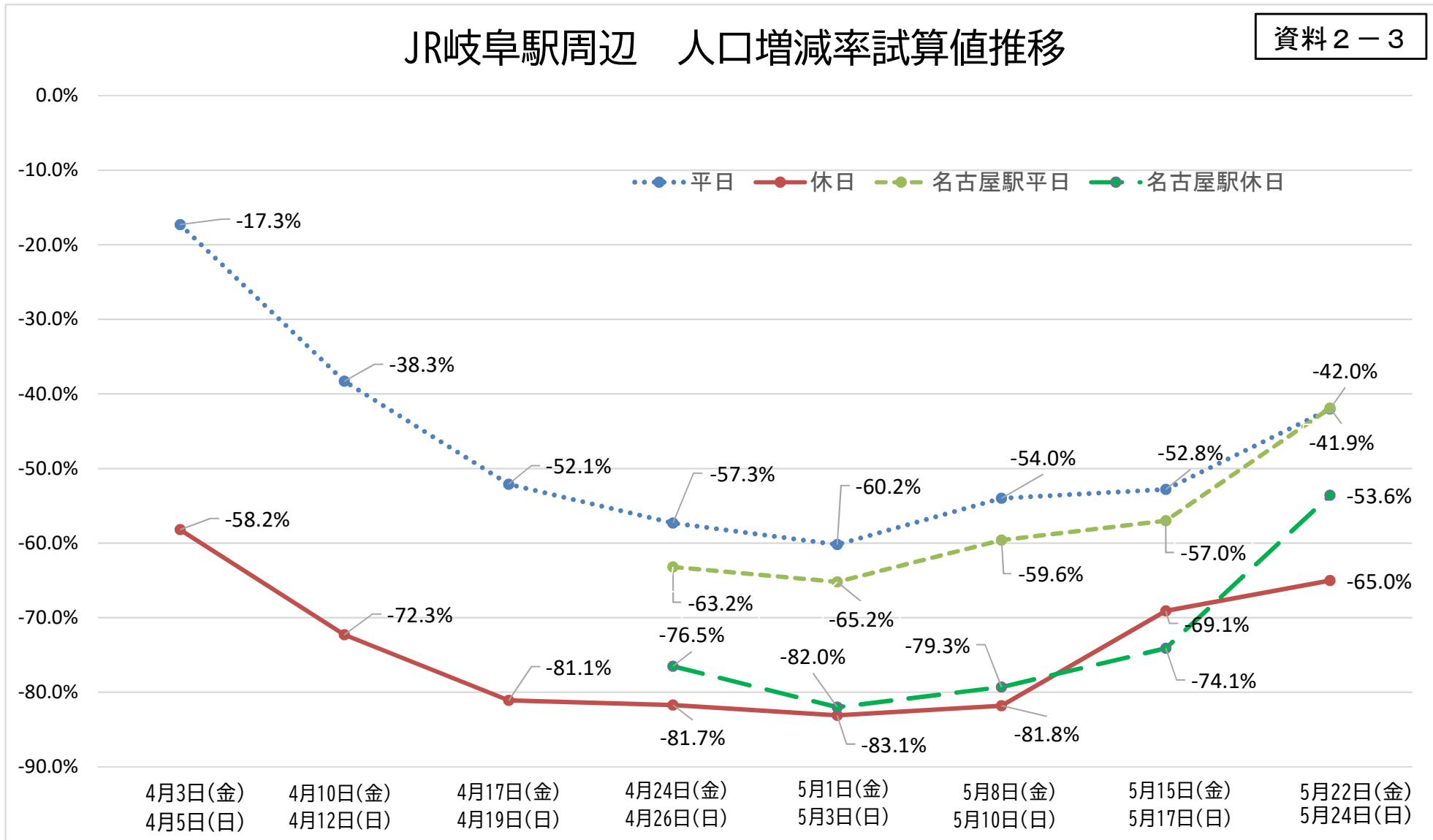
開催日	開催場所
毎週土日	<岐阜会場>（公財）岐阜県産業経済振興センター （岐阜市藪田南5-14-53OKBふれあい会館10階）

##### ② 岐阜以外の会場（社会保険労務士1名常駐）（定員4名/日）

開催日	開催場所
6日(土)	<美濃加茂会場> 可茂総合庁舎内（美濃加茂市古井町下古井2610-1）
7日(日)	<下呂会場> 下呂総合庁舎内（下呂市萩原町羽根2605-1）
13日(土)	<郡上会場> 郡上総合庁舎内（郡上市八幡町初音1727-2）
14日(日)	<大垣会場> 西濃総合庁舎内（大垣市江崎町422-3）
20日(土)	<高山会場> 飛騨総合庁舎内（高山市上岡本町7-468）
21日(日)	<美濃会場> 中濃総合庁舎内（美濃市生櫛1612-2）
27日(土)	<多治見会場> 東濃西部総合庁舎内（多治見市上野町5-68-1）
28日(日)	<恵那会場> 恵那総合庁舎内（恵那市長島町正家後田1067-71）

# JR岐阜駅周辺 人口増減率試算値推移

資料 2 - 3



4/3 ストップ新型コロナ  
2週間作戦発表

岐阜県での初感染者の発生の平日 (2/27)、休日 (2/29) を基準とした比較  
(住宅地の人口の影響を排除した試算値)  
平日は毎週金曜日、休日は毎週日曜日を抽出

モバイル空間統計®  
推定人口データ提供元  
(株)NTTドコモ、(株)ドコモ・イン  
サイトマーケティング