

第 12 章 食品・狂犬病予防

(1) 食品衛生

近年、広域的に多種多様な食品が流通するなか、消費者の健康志向の高まりと相まって、食品の安全性に対する関心もますます高まっている。

食中毒発生状況を見ると、全国的にノロウイルスやカンピロバクターなどによる食中毒が多発しており、その予防対策が重要となっている。平成 30 年 6 月には食品衛生法が改正され、原則全ての食品等事業者に HACCP に沿った衛生管理が制度化されたところである。また、寄生虫や自然毒による食中毒も、毎年発生がみられ、食品関係事業者のみならず、家庭で調理を行う者への注意喚起も重要となっている。

このような中で、飛騨地域は、国内有数の観光地であることから、食品事故による観光産業の影響を考慮する必要があり、より安全・安心な食品の供給を図るため、監視指導及び試験検査等を実施した。

(2) 狂犬病予防

昭和 25 年に狂犬病予防法が施行されて以来、犬の登録と狂犬病予防注射の徹底、野犬等の捕獲などに努めてきた結果、昭和 32 年以降、海外で犬に咬まれ帰国後発症した事例以外は、国内における狂犬病の発生は報告されていない。しかし、海外においては依然として狂犬病の発生が見られ、毎年多くの死者を数える状況となっている。また、近年のペットブームを反映して、ペット動物の輸入も増加しており、狂犬病予防対策は重要なものとなっている。

一方、犬や猫などペット動物の飼養頭数の増加に伴って、不適正な飼養管理による咬傷事故や苦情が発生していることから、市村と連携を図り正しい犬の飼い方指導等を実施し、事故の防止を図った。また、こうしたペット動物の飼養にあたっては、終生愛情と責任を持って正しく飼い続けるよう動物愛護思想の普及に努めるとともに、動物由来感染症の予防について啓発を行った。

(3) と畜検査

飛騨地域は全国的にそのブランドが広がりつつある「飛騨牛」生産の中心となっており、飛騨食肉センターは、その供給拠点となる産地内と畜場である。と畜場法に基づきと畜検査を行い、安全・安心な食肉の供給に努めている。

平成 20 年より、飛騨食肉センターにおいて食肉輸出認定への取り組みが始まり、と畜場や食肉処理施設の衛生管理など輸出認定基準を満たすための技術的支援を行ってきた。

県の飛騨牛輸出戦略の成果もあり、輸出量は年々増加し、平成 30 年度は約 60 トンに達した。また輸出認定を受けた国も、香港、タイ、アメリカ、EU、オーストラリアなど平成 30 年度末には 14 か国・地域に達した。

平成 29 年度まで、JA 飛騨ミートに対する食肉検査及び輸出関連業務を、飛騨保健所に在籍する獣医師が、他の公衆衛生業務と併行して行ってきたが、「飛騨牛」の輸出の急激な拡大する中で、輸出相手国の求める高度な衛生管理を実践することや迅速に食肉の衛生証明書発行等の事務を行っていくことが、困難になってきた。

そこで、飛騨牛の輸出を安全面から強固にサポートしていくことを目的に、平成 30 年 4 月 1 日、飛騨食肉衛生検査所を新たに開設することとし、と畜検査及び輸出牛肉に関する業務を同所に移管した。

(1) 食品衛生関係施設及び監視指導状況
ア 許可を要する施設(T12-1)

(平成30年度)

業種	市 町 村				本所管内施設数 A	高山市	飛騨市	白川村	移動店舗	監視指導延施設数 B	監視状況		行政処分		
											管内	監視回数 (回)B/A	営業禁止	改善命令	その他
飲食店営業	一般食堂・レストラン等	仕出し屋・弁当屋	旅館	その他	633	510	86	37	•	323	0.5	0.5	1	-	-
菓子(パンを含む)製造業					441	293	56	28	•	309	0.7	0.8	-	-	-
乳処理想業					4	2	2	-	•	16	4.0	5.7	-	-	-
特別牛乳さく取処理想業					-	-	-	-	•	-	-	-	-	-	-
乳製品製造業					7	5	2	-	•	19	2.7	3.5	-	-	-
集乳業					-	-	-	-	•	-	-	-	-	-	-
魚介類販売業					167	121	30	2	•	14	0.7	0.9	-	-	-
魚介類せり売り営業					2	2	-	-	•	11	5.5	3.4	-	-	-
魚肉練り製品製造業					2	2	-	-	•	4	2.0	2.8	-	-	-
食品の冷凍又は冷蔵業					29	25	2	2	•	47	1.6	1.8	-	-	-
かん詰・びん詰食品製造業					19	13	5	1	•	20	1.1	1.2	-	-	-
喫茶店営業					323	263	45	11	•	123	0.4	0.3	-	-	-
あん類製造業					1	1	-	-	•	1	1.0	1.4	-	-	-
アイスクリーム類製造業					95	69	12	14	•	81	0.9	0.8	-	-	-
乳類販売業					321	244	51	12	•	221	0.7	0.8	-	-	-
食肉処理想業					53	42	10	1	•	60	1.1	1.3	-	-	-
食肉販売業					211	156	39	4	•	175	0.8	1.0	-	-	-
食肉製品製造業					12	10	2	-	•	24	2.0	2.4	-	-	-
乳酸菌飲料製造業					1	-	1	-	•	4	4.0	4.3	-	-	-
食用油脂製造業					3	1	2	-	•	2	0.7	0.9	-	-	-
マーガリン又はショートニング製造業					-	-	-	-	•	-	-	-	-	-	-
みそ製造業					25	20	3	2	•	16	0.6	0.9	-	-	-
醤油製造業					5	4	1	-	•	4	0.8	1.0	-	-	-
ソース類製造業					13	12	1	-	•	19	1.5	1.6	-	-	-
酒類製造業					19	15	4	-	•	14	0.7	0.5	-	-	-
豆腐製造業					14	9	3	2	•	17	1.2	1.5	-	-	-
納豆製造業					1	-	1	-	•	1	-	1.7	-	-	-
めん類製造業					24	19	4	1	•	33	1.4	1.3	-	-	-
そうざい製造業					108	93	11	4	•	133	1.2	1.4	-	-	-
添加物製造業					4	-	4	-	•	5	1.3	1.4	-	-	-
食品の放射線照射業					-	-	-	-	•	-	-	-	-	-	-
清涼飲料水製造業					12	9	-	3	•	27	2.3	2.4	-	-	-
氷雪製造業					-	-	-	-	•	-	-	-	-	-	-
氷雪販売業					1	1	-	-	•	1	1.0	1.2	-	-	-
計					4,205	3,158	613	206	228	2,815	0.7	0.7	1	-	-

* 監視状況の県欄は岐阜市を除いたもの

(センター管内)

(管内総計)

(平成30年度)

業種	市町村	センター管内施設数A	下呂市	移動店舗	監視指導施設数B	監視状況		行政処分		監視指導施設数B	監視状況		行政処分	
						管内	回数(回)B/A	営業	禁止		管内	回数(回)B/A	営業	禁止
飲食	一般食堂・レストラン等	154	154	・	114	0.7	0.5	-	-	437	0.6	0.5	-	-
飲食	仕出し屋・弁当屋	38	38	・	59	1.6	1.1	-	-	208	1.3	1.1	-	-
店営	旅館	98	98	・	107	1.1	0.8	-	-	370	0.8	0.8	-	-
業	その他	281	258	23	228	0.8	0.5	-	-	797	0.6	0.5	-	-
	菓子(パンを含む)製造業	96	85	11	85	0.9	0.8	-	-	394	0.7	0.8	-	-
	乳処	-	-	・	-	-	5.7	-	-	16	4.0	5.7	-	-
	特別牛乳さく取処理業	-	-	・	-	-	-	-	-	-	-	-	-	-
	乳製品製造業	1	1	・	3	3.0	3.5	-	-	22	2.8	3.5	-	-
	集乳業	-	-	・	-	-	-	-	-	-	-	-	-	-
	魚介類販売業	59	53	6	66	1.1	0.9	-	-	191	0.8	0.9	-	-
	魚介類せり売り営業	-	-	・	-	-	3.4	-	-	11	5.5	3.4	-	-
	魚肉練り製品製造業	2	2	・	5	2.5	2.8	-	-	4	9	2.8	-	-
	食品の冷凍又は冷蔵業	4	4	・	10	2.5	1.8	-	-	57	1.7	1.8	-	-
	かん詰・びん詰食品製造業	6	6	・	9	1.5	1.2	-	-	29	1.2	1.2	-	-
	喫茶店営業	80	76	4	28	0.4	0.3	-	-	151	0.4	0.3	-	-
	あん類製造業	-	-	・	-	-	1.4	-	-	1	1.0	1.4	-	-
	アイスクリーム製造業	9	9	・	8	0.9	0.8	-	-	89	0.9	0.8	-	-
	乳類販売業	112	106	6	106	0.9	0.8	-	-	433	0.8	0.8	-	-
	食肉処理業	18	18	・	26	1.4	1.3	-	-	71	1.2	1.3	-	-
	食肉販売業	84	76	8	86	1.0	1.0	-	-	295	0.9	1.0	-	-
	食肉製品製造業	1	1	・	3	3.0	2.4	-	-	13	2.1	2.4	-	-
	乳酸菌飲料製造業	-	-	・	-	-	4.3	-	-	1	4	4.3	-	-
	食用油製造業	1	1	・	1	1.0	0.9	-	-	4	0.8	0.9	-	-
	マーガリン又はショートニング製造業	-	-	・	-	-	-	-	-	-	-	-	-	-
	みそ製造業	6	6	・	11	1.8	0.9	-	-	31	0.9	0.9	-	-
	醤油製造業	4	4	・	10	2.5	1.0	-	-	9	1.6	1.0	-	-
	ソース類製造業	2	2	・	4	2.0	1.6	-	-	15	2.3	1.6	-	-
	酒類製造業	3	3	・	3	1.0	0.5	-	-	22	1.7	0.5	-	-
	豆腐製造業	4	4	・	4	1.0	1.5	-	-	18	1.2	1.5	-	-
	納豆製造業	-	-	・	-	-	1.7	-	-	1	-	1.7	-	-
	めん類製造業	4	4	・	7	1.8	1.3	-	-	28	1.4	1.3	-	-
	そうざい製造業	31	31	・	52	1.7	1.4	-	-	139	1.3	1.4	-	-
	添加物製造業	-	-	・	-	-	1.4	-	-	4	1.3	1.4	-	-
	食品の放射線照射業	-	-	・	-	-	-	-	-	-	-	-	-	-
	清涼飲料水製造業	3	3	・	6	2.0	2.4	-	-	15	3.3	2.4	-	-
	氷雪製造業	-	-	・	-	-	-	-	-	-	-	-	-	-
	氷雪販売業	-	-	・	-	-	1.2	-	-	1	1.0	1.2	-	-
	計	1,101	1,043	58	1,041	0.9	0.7	-	-	5,306	0.7	0.7	-	-

* 監視状況の県欄は岐阜市を除いたもの

イ許可を要しない施設(T12-2)

業種	市 町 村 (本所管内)				(平成30年度)				
	施設数 A	高山市	飛騨市	白川村	監視状況		行政処分		
					監視指導延施設数 B	監視回数 (回)B/A	営業禁止	物品廃棄命令 その他	
学校	13	9	3	1	20	1.5	1.8	-	-
病院・診療所	7	4	3	-	7	1.0	0.9	-	-
給食施設	3	-	-	-	2	0.7	0.6	-	-
その他	44	35	8	1	30	0.7	0.4	-	-
乳さく取業	21	17	4	-	-	-	-	-	-
食品製造業	70	54	11	5	59	0.8	0.6	-	-
野菜・果物販売業	295	232	50	13	234	0.8	0.4	-	-
そうざい販売業	108	90	17	1	71	0.7	0.8	-	-
菓子(パンを含む)販売業	358	272	77	9	119	0.3	0.3	-	-
食品販売業(上記以外)	373	274	91	8	124	0.3	0.4	-	-
添加物の製造業(法の許可を要する施設を除く)	-	-	-	-	-	-	-	-	-
添加物の販売業	135	107	26	2	48	0.4	0.5	-	-
氷雪採取業	-	-	-	-	-	-	-	-	-
器具・容器包装・おもちゃの製造又は販売業	64	56	7	1	64	1.0	0.2	-	-
計	1,491	1,153	297	41	778	0.5	0.4	-	-

* 監視状況の県欄は岐阜市を除いたもの

(センター管内)

業種	市 町 村 (センター管内)				(管内総計)				(平成30年度)					
	施設数 A	下呂市	監視指導延施設数 B	監視回数 (回)B/A	監視状況		施設数 A	監視指導延施設数 B	監視状況		施設数 A	監視指導延施設数 B	行政処分	
					営業禁止	物品廃棄命令 その他			管内	県*			管内	県*
学校	4	4	11	2.8	1.8	-	17	31	1.8	1.8	-	-	-	-
病院・診療所	3	3	3	1.0	0.9	-	10	10	1.0	0.9	-	-	-	-
給食施設	-	-	-	-	0.6	-	3	2	0.7	0.6	-	-	-	-
その他	8	8	7	0.9	0.4	-	52	37	0.7	0.4	-	-	-	-
乳さく取業	5	5	-	-	-	-	26	-	-	-	-	-	-	-
食品製造業	19	19	25	1.3	0.6	-	89	84	0.9	0.6	-	-	-	-
野菜・果物販売業	102	102	96	0.9	0.4	-	397	330	0.8	0.4	-	-	-	-
そうざい販売業	39	39	34	0.9	0.8	-	147	105	0.7	0.8	-	-	-	-
菓子(パンを含む)販売業	129	129	96	0.7	0.3	-	487	215	0.4	0.3	-	-	-	-
食品販売業(上記以外)	155	155	96	0.6	0.4	-	528	220	0.4	0.4	-	-	-	-
添加物の製造業(法の許可を要する施設を除く)	1	1	-	-	-	-	1	-	-	-	-	-	-	-
添加物の販売業	7	7	-	-	0.5	-	142	48	0.3	0.5	-	-	-	-
氷雪採取業	-	-	-	-	-	-	-	-	-	-	-	-	-	-
器具・容器包装・おもちゃの製造又は販売業	13	13	-	-	0.2	-	77	64	0.8	0.2	-	-	-	-
計	485	485	368	0.8	0.4	-	1,976	1,146	0.6	0.4	-	-	-	-

* 監視状況の県欄は岐阜市を除いたもの

ウ岐卓県食品衛生条例関係施設(T12-3)

(本所管内)

(平成30年度)

業種	施設数		高山市	飛騨市	白川村	移動店舗	監視指導延施設数 B	監視状況		行政処分		
	A	村						監視回数 (回)B/A	営業停止	改善命令	その他	
												管内
つげもの製造業	63		51	8	4	-	53	0.8	0.9	-	-	-
こんにやく又はところん製造業	7		3	4	-	-	6	0.9	0.9	-	-	-
弁当又はそうざい販売業(許可)	108		78	15	1	14	71	0.7	0.8	-	-	-
計	178		132	27	5	14	130	0.7	0.8	-	-	-

*監視状況の県欄は岐阜市を除いたもの

(センター管内)

(管内総計)

(平成30年度)

業種	施設数		下呂市	移動店舗	監視指導延施設数 B	監視状況		行政処分			行政処分					
	A	村				監視回数 (回)B/A	営業停止	改善命令	その他	施設数 A	監視指導延施設数 B	監視状況		営業停止	改善命令	その他
												管内	県*			
つげもの製造業	11		11	-	16	1.5	0.9	-	-	74	69	0.9	0.9	-	-	-
こんにやく又はところん製造業	8		8	-	9	1.1	0.9	-	-	15	15	1.0	0.9	-	-	-
弁当又はそうざい販売業(許可)	39		33	6	34	0.9	0.8	-	-	147	105	0.7	0.8	-	-	-
計	58		52	6	59	1.0	0.8	-	-	236	189	0.8	0.8	-	-	-

*監視状況の県欄は岐阜市を除いたもの

(2)食品等の収去試験
 ア乳以外の食品等の収去試験実施状況 (T12-4)
 (管内総計)

区分	項目	区	試験した 収去検体数 (実数)A	不良 検体数 (実数)B	不良率 (B/A)%		不良理由(延数)				暫定的規制値の定めら れているものの試験し た収去検体数(実数)	
					管内	県*	大腸菌群	異物	添加物 使用基準	法定外 添加物	残留農 薬基準	抗菌性 物質
魚	介類		6	-	-	-	-	-	-	-	-	-
	無加熱摂取		3	-	-	-	-	-	-	-	-	-
冷凍食品	凍結前加熱加熱後摂取		-	-	-	-	-	-	-	-	-	-
	凍結前未加熱加熱後摂取		-	-	-	-	-	-	-	-	-	-
魚介類	生食用冷凍鮮魚介類		-	-	-	-	-	-	-	-	-	-
	加工品		3	-	-	-	-	-	-	-	-	-
	(かん詰・びん詰を除く)											
肉卵類	及びその加工品		28	-	-	-	-	-	-	-	-	-
	(かん詰・びん詰を除く)											
乳	製品		13	-	-	-	-	-	-	-	-	-
乳類	加工品											
	(アイスクリーム類を除き、マーガリンを含む)											
アイスクリーム類	・氷菓		-	-	-	-	-	-	-	-	-	-
穀類	及びその加工品		3	-	-	-	-	-	-	-	-	-
	(かん詰・びん詰を除く)											
野菜類	・果実及びその加工品		102	-	-	-	-	-	-	-	-	-
	(かん詰・びん詰を除く)											
菓子類			17	-	-	-	-	-	-	-	-	-
清涼飲料水	精料		5	-	-	-	-	-	-	-	-	-
酒	飲料		-	-	-	-	-	-	-	-	-	-
水	雪		-	-	-	-	-	-	-	-	-	-
	水		-	-	-	-	-	-	-	-	-	-
かん詰・びん詰食品			8	-	-	-	-	-	-	-	-	-
その他の食品			23	-	-	0.8	-	-	-	-	-	-
添加物	化学的合成品及びその製剤		-	-	-	-	-	-	-	-	-	-
	その他の添加物		-	-	-	-	-	-	-	-	-	-
器具及び容器包装			-	-	-	-	-	-	-	-	-	-
おもちゃ			-	-	-	-	-	-	-	-	-	-
	計		211	-	-	0.8	-	-	-	-	-	-
	29年度		259	-	-	-	-	-	-	-	-	-
	28年度		254	-	-	0.1	-	-	-	-	-	-

*不良率の県欄は岐阜市を除いたもの

(本所管内)

(平成30年度)

区分	項目	試験した 収去検体数 (実数)A	不良 検体数 (実数)B	不良率 (B/A)%		不良理由(証数)					暫定的規制値の定めら れているものの試験し た収去検体数(実数)	
				管内	県*	大腸菌群	異物	添加物 使用基準	法定外 添加物	残留農 薬基準		抗菌性 物質
魚	介類	3	-	-	-	-	-	-	-	-	-	-
	無加熱撰取	3	-	-	-	-	-	-	-	-	-	-
	冷凍食品	-	-	-	-	-	-	-	-	-	-	-
	凍結前加熱加熱後撰取	-	-	-	-	-	-	-	-	-	-	-
	凍結前未加熱加熱後撰取	-	-	-	-	-	-	-	-	-	-	-
	生食用冷凍鮮魚介	-	-	-	-	-	-	-	-	-	-	-
魚介類	加工品 (かん詰・びん詰を除く)	2	-	-	-	-	-	-	-	-	-	-
肉卵類	及びその加工品 (かん詰・びん詰を除く)	18	-	-	-	-	-	-	-	-	-	-
乳	製品	12	-	-	-	-	-	-	-	-	-	-
乳類	加工品 (アイスクリーム類を除き、マーガリンを含む)	-	-	-	-	-	-	-	-	-	-	-
アイスクリーム類	・氷菓	-	-	-	-	-	-	-	-	-	-	-
穀類	及びその加工品 (かん詰・びん詰を除く)	1	-	-	-	-	-	-	-	-	-	-
野菜類	・果実及びその加工品 (かん詰・びん詰を除く)	57	-	-	-	-	-	-	-	-	-	-
菓子類		15	-	-	-	-	-	-	-	-	-	-
清涼飲料水	料	4	-	-	-	-	-	-	-	-	-	-
酒	精飲	-	-	-	-	-	-	-	-	-	-	-
水	雪	-	-	-	-	-	-	-	-	-	-	-
かん詰・びん詰食品	水	6	-	-	-	-	-	-	-	-	-	-
その他の食品		21	-	-	-	-	-	-	-	0.8	-	-
添加物	化学的合成品及びその製剤 その他の添加物	-	-	-	-	-	-	-	-	-	-	-
器具及び容器包装		-	-	-	-	-	-	-	-	-	-	-
おもちゃ		-	-	-	-	-	-	-	-	-	-	-
計		142	-	-	-	-	-	-	-	0.8	-	-
29年度		192	-	-	-	-	-	-	-	-	-	-
28年度		182	-	-	-	-	-	-	-	0.1	-	-

* 不良率の県欄は岐阜市を除いたもの

(センター管内)

(平成30年度)

区分	項目	試験した 収去検体数 (実数)A	不良 検体数 (実数)B	不良率 (B/A)%		不良理由(延数)					暫定的規制値の定めら れているものの試験し た収去検体数(実数)	
				管内	県*	大腸菌群	異物	添加物 使用基準	法定外 添加物	残留農 薬基準		抗菌性 物質
魚	介類	3	-	-	-	-	-	-	-	-	-	-
	無加熱摂取	-	-	-	-	-	-	-	-	-	-	-
	凍結前加熱加熱後摂取	-	-	-	-	-	-	-	-	-	-	-
冷凍食品	凍結前未加熱加熱後摂取	-	-	-	-	-	-	-	-	-	-	-
	生食用冷凍鮮魚介	-	-	-	-	-	-	-	-	-	-	-
魚介類加工品	魚介類加工品	-	-	-	-	-	-	-	-	-	-	-
	(かん詰・びん詰を除く)	1	-	-	-	-	-	-	-	-	-	-
肉卵類及びその加工品	肉卵類及びその加工品	-	-	-	-	-	-	-	-	-	-	-
	(かん詰・びん詰を除く)	10	-	-	-	-	-	-	-	-	-	-
乳類加工品	乳類加工品	1	-	-	-	-	-	-	-	-	-	-
	(アイスクリーム類を除き、マーガリンを含む)	-	-	-	-	-	-	-	-	-	-	-
アイスクリーム類・氷菓	アイスクリーム類・氷菓	-	-	-	-	-	-	-	-	-	-	-
	穀類及びその加工品	-	-	-	-	-	-	-	-	-	-	-
野菜類・果実及びその加工品	野菜類・果実及びその加工品	-	-	-	-	-	-	-	-	-	-	-
	(かん詰・びん詰を除く)	45	-	-	-	-	-	-	-	-	-	-
菓子類	菓子類	2	-	-	-	-	-	-	-	-	-	-
	清涼飲料水	1	-	-	-	-	-	-	-	-	-	-
酒類	清涼飲料水	-	-	-	-	-	-	-	-	-	-	-
	精飲料	-	-	-	-	-	-	-	-	-	-	-
水	雪	-	-	-	-	-	-	-	-	-	-	-
	水	-	-	-	-	-	-	-	-	-	-	-
かん詰・びん詰食品	かん詰・びん詰食品	2	-	-	-	-	-	-	-	-	-	-
	その他の食品	2	-	-	-	-	-	-	-	-	-	-
添加物	化学的合成品及びその製剤	-	-	-	-	-	0.8	-	-	-	-	-
	その他の添加物	-	-	-	-	-	-	-	-	-	-	-
器具及び容器包装	器具及び容器包装	-	-	-	-	-	-	-	-	-	-	-
	おもちゃ	-	-	-	-	-	-	-	-	-	-	-
計	計	69	-	-	-	-	0.8	-	-	-	-	-
	29年度	67	-	-	-	-	-	-	-	-	-	-
	28年度	72	-	-	-	-	-	-	-	-	-	-

* 不良率の県欄は岐阜市を除いたもの

イ 乳の収去検査実施状況(T12-5)

(管内総計)

(平成30年度)

項目	試験した 収去検体数 (実数)A	不適 検体数 (実数)B	乳及び乳製品の成分規格の定めのある事項に関する検査		不適理由(延数)				乳及び乳製品の成分規格の 定めのない事項に関する検査				
			不適率 (B/A)%		無脂乳 固形分	乳脂肪	比重	酸度	細菌数	大腸菌 群cv	抗菌性 物質	試験した収去 検体数(実数)	試験件数 (延数)
			管内	県*									
生乳	-	-	-	-	-	-	-	-	-	-	-	-	
牛乳	39	-	-	-	-	-	-	-	-	-	-	-	
部分脱脂乳	-	-	-	-	-	-	-	-	-	-	-	-	
乳脂肪分3%以上	-	-	-	-	-	-	-	-	-	-	-	-	
乳脂肪分3%未満	1	-	-	-	-	-	-	-	-	-	-	-	
その他の乳	-	-	-	-	-	-	-	-	-	-	-	-	
計	40	-	-	-	-	-	-	-	-	-	-	-	
29年度	36	-	-	-	-	-	-	-	-	-	-	-	
28年度	47	-	-	-	-	-	-	-	-	-	-	-	

(本所管内)

項目	試験した 収去検体数 (実数)A	不適 検体数 (実数)B	乳及び乳製品の成分規格の定めのある事項に関する検査		不適理由(延数)				乳及び乳製品の成分規格の 定めのない事項に関する検査				
			不適率 (B/A)%		無脂乳 固形分	乳脂肪	比重	酸度	細菌数	大腸菌 群cv	抗菌性 物質	試験した収去 検体数(実数)	試験件数 (延数)
			管内	県*									
生乳	-	-	-	-	-	-	-	-	-	-	-	-	
牛乳	38	-	-	-	-	-	-	-	-	-	-	-	
部分脱脂乳	-	-	-	-	-	-	-	-	-	-	-	-	
乳脂肪分3%以上	-	-	-	-	-	-	-	-	-	-	-	-	
乳脂肪分3%未満	1	-	-	-	-	-	-	-	-	-	-	-	
その他の乳	-	-	-	-	-	-	-	-	-	-	-	-	
計	39	-	-	-	-	-	-	-	-	-	-	-	
29年度	35	-	-	-	-	-	-	-	-	-	-	-	
28年度	46	-	-	-	-	-	-	-	-	-	-	-	

(センター管内)

項目	試験した 収去検体数 (実数)A	不適 検体数 (実数)B	乳及び乳製品の成分規格の定めのある事項に関する検査		不適理由(延数)				乳及び乳製品の成分規格の 定めのない事項に関する検査				
			不適率 (B/A)%		無脂乳 固形分	乳脂肪	比重	酸度	細菌数	大腸菌 群cv	抗菌性 物質	試験した収去 検体数(実数)	試験件数 (延数)
			管内	県*									
生乳	-	-	-	-	-	-	-	-	-	-	-	-	
牛乳	1	-	-	-	-	-	-	-	-	-	-	-	
部分脱脂乳	-	-	-	-	-	-	-	-	-	-	-	-	
乳脂肪分3%以上	-	-	-	-	-	-	-	-	-	-	-	-	
乳脂肪分3%未満	-	-	-	-	-	-	-	-	-	-	-	-	
その他の乳	-	-	-	-	-	-	-	-	-	-	-	-	
計	1	-	-	-	-	-	-	-	-	-	-	-	
29年度	1	-	-	-	-	-	-	-	-	-	-	-	
28年度	1	-	-	-	-	-	-	-	-	-	-	-	

* 不適率の県欄は岐阜市を含んだもの

(3) 食中毒発生状況(T12-6)

年度/項目	発生日	発生場所	摂食者数	患者数	死者数	原因食品	原因物質	血清型別	原因施設	摂食場所	行政処分等	備考
平成26年度	12.14	高山市ほか	19	11	-	提供された食事(不明)	ノロウイルス	G I	飲食店	家庭	営業停止5日間	
	3.1	郡上市ほか	38	23	-	提供された食事(不明)	ノロウイルス	G II	飲食店	飲食店	営業停止5日間	
	3.2	愛知県ほか	532	159	-	提供された食事(不明)	ノロウイルス	G II	飲食店	飲食店	営業停止5日間	
平成27年度	5.1	高山市ほか	61	49	-	提供された食事(不明)	ノロウイルス	G II	飲食店	飲食店	営業停止5日間	
	1.15	高山市ほか	24	10	-	提供された食事(不明)	ノロウイルス	G II	飲食店	飲食店	営業停止5日間	
平成28年度	2.26	各務原市	21	17	-	不明	ノロウイルス	G II	飲食店	飲食店	営業禁止	
	4.10	高山市	2	2	-	ハンジドコロの天ぷら	植物性自然毒	アトロピン、スコポラミン	家庭	家庭	-	
	5.3	愛知県	3	1	-	イヌサフラン	植物性自然毒	コルヒチン	販売店	家庭	回収命令	
	7.30	高山市ほか	197	77	-	提供された食事(不明)	ノロウイルス	G II	旅館	旅館	営業禁止	
	8.21	高山市ほか	358	94	-	提供された食事(不明)	カンピロバクター	ジェジュニ	旅館	旅館	営業禁止	
平成30年度	4.27	高山市	10	10	-	提供された食事(不明)	ノロウイルス	G II	飲食店	飲食店	営業禁止	

* 平成26年度～30年度の発生状況

(4) 狂犬病予防
ア 狂犬病予防事業実施状況(T12-7)

(平成30年度)

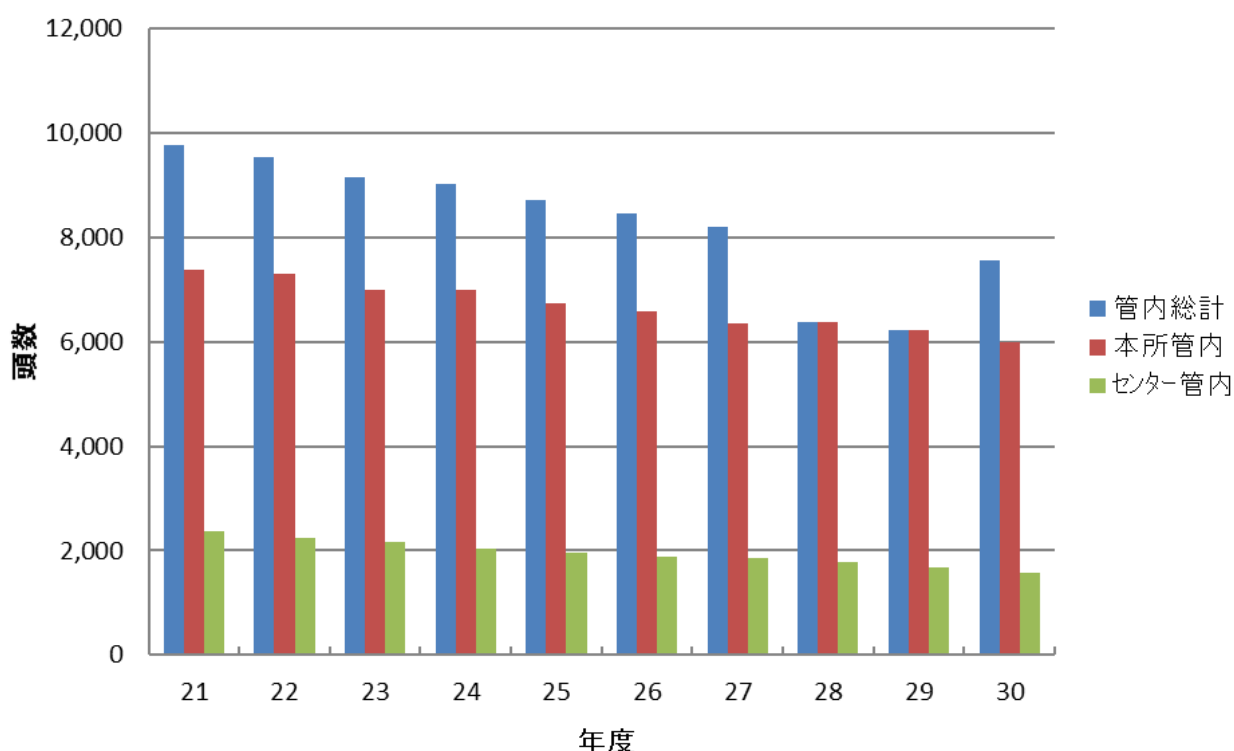
区分	登録頭数 (年度末)	予防注射 頭数	收容			処分			
			捕獲頭数	引取り 頭数	移入等 頭数	返還頭数	譲渡頭数	移送頭数	殺処分 頭数
総計	7,570	6,713	9	23	0	21	3	2	5
高山市	4,735	3,964	3	22	0	14	3	1	4
飛騨市	1,155	1,193	-	1	0	1	-	-	-
下呂市	1,584	1,480	5	0	0	4	0	1	0
白川村	96	76	1	-	0	0	-	-	1
管外	-	-	-	-	-	2	-	-	-

区分	登録頭数 (年度末)	予防注射 頭数	抑留頭数			返還頭数	一般譲渡 頭数	動物愛護 センター 移送頭数	処分頭数
			捕獲オリ※	その他※	計				
平成29年度	7,894	7,343	26	19	39	14	19	4	5
平成28年度	8,166	7,448	7	18	25	18	5	2	1
平成27年度	8,204	7,553	11	22	33	16	14	1	5
平成26年度	8,464	7,583	10	34	44	20	11	-	10

※平成26年度は抑留頭数の「捕獲オリ」＝「捕獲頭数」、「その他」＝「引取り頭数」＋「移入等頭数」として計上

※平成26年度から動物愛護管理事業で收容又は処分した頭数を含めて計上

畜犬登録頭数の推移(F12-1)



区分 \ 年度	21	22	23	24	25	26	27	28	29	30
管内総計	9,756	9,544	9,157	9,014	8,703	8,464	8,204	6,386	6,211	7,570
本所管内	7,389	7,303	6,990	6,990	6,749	6,590	6,355	6,386	6,211	5,986
センター管内	2,367	2,241	2,167	2,024	1,954	1,874	1,849	1,780	1,683	1,584

イ 岐阜県動物の愛護及び管理に関する条例実施状況(T12-8)

区分	平成30年度				平成29年度	平成28年度	平成27年度	平成26年度		
	管内総計	本所管内	センター管内	県*	管内総計	管内総計	管内総計	管内総計		
咬傷	咬傷事故件数	5	5	-	57	6	2	4	3	
	咬傷犬数	5	5	-	57	6	2	4	3	
	被害者数	5	5	-	57	6	2	4	3	
	咬傷事故発生時の犬の状況	犬舎等にけい留中	2	2	-	13	-	-	-	1
		けい留して運動中	-	-	-	15	1	-	-	1
		放し飼い	3	3	-	21	3	1	3	1
		野犬(放浪犬)	-	-	-	1	-	-	-	-
その他	-	-	-	7	2	1	1	-		
措置命令等	措置命令等の件数	25	23	2	134	15	16	18	20	
	けい留違反	告発	-	-	-	-	-	-	-	-
		命令書	-	-	-	-	-	-	-	-
		文書指導	-	-	-	-	-	-	-	-
		口頭説諭	20	18	2	103	9	14	14	19
	危害を加えない管理	告発	-	-	-	-	-	-	-	-
		命令書	-	-	-	-	-	-	-	-
		文書指導	-	-	-	-	-	-	-	-
		口頭説諭	5	5	-	42	6	2	4	2
	その他	告発	-	-	-	-	-	-	-	-
命令書		-	-	-	-	-	-	-	-	
文書指導		-	-	-	-	-	-	-	-	
口頭説諭		-	-	-	2	-	-	-	-	

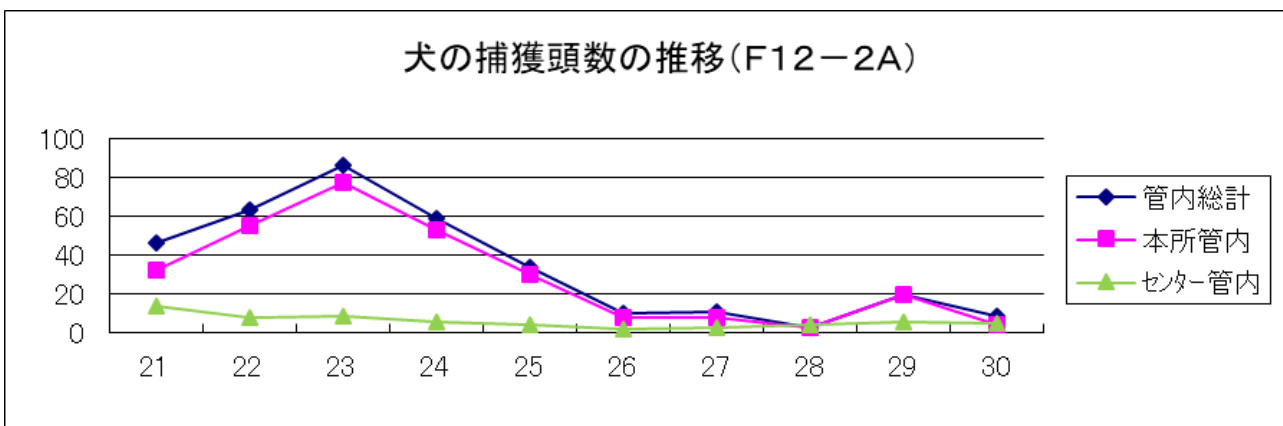
* 県欄は岐阜市を除いたもの

*「岐阜県動物の愛護及び管理に関する条例」は平成18年度より施行

ウ 猫引取状況(T12-9)

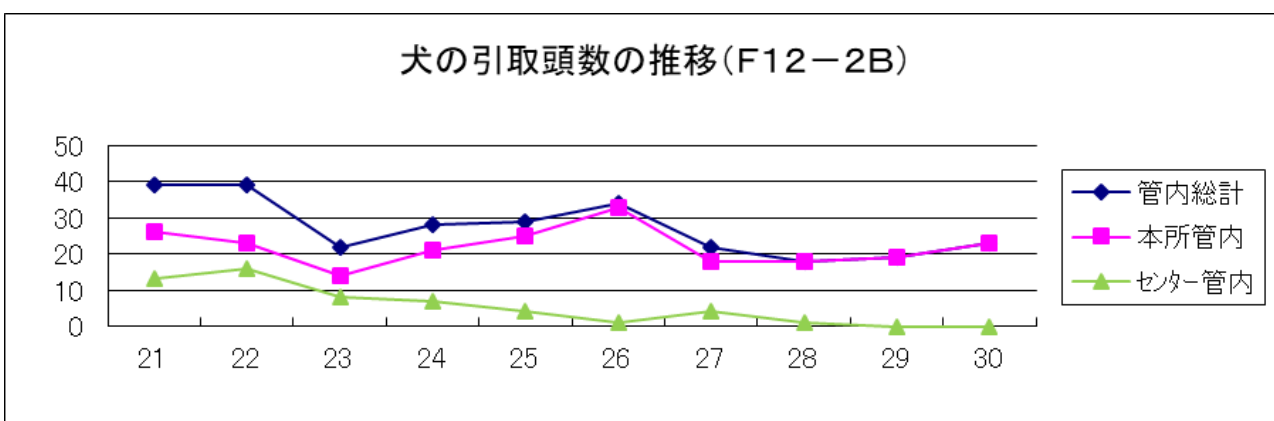
区分\年度	21	22	23	24	25	26	27	28	29	30
管内総計	177	187	138	149	110	92	39	50	18	23
本所管内	81	131	87	55	60	32	17	50	18	14
センター管内	96	56	51	94	50	60	22	15	2	9
県 *	2,321	2,410	2,016	1,764	1,590	1,444	1,625	1,247	1,243	1,362

* 県欄は岐阜市を除いたもの



犬の捕獲状況

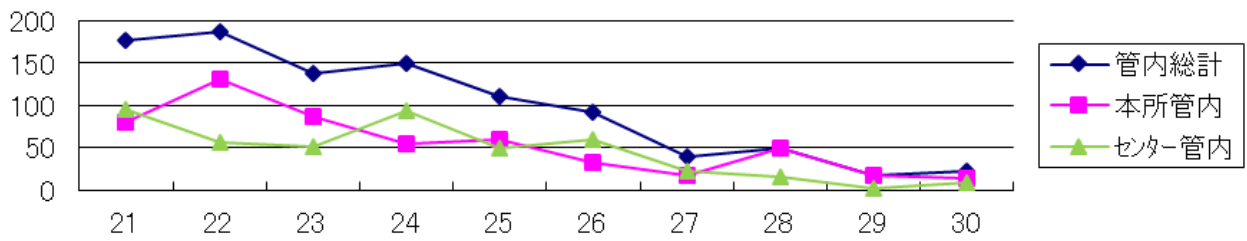
区分\年度	21	22	23	24	25	26	27	28	29	30
管内総計	46	63	86	59	34	10	11	3	20	9
本所管内	32	55	77	53	30	8	8	3	20	4
センター管内	14	8	9	6	4	2	3	4	6	5



犬の引き取り状況

区分\年度	21	22	23	24	25	26	27	28	29	30
管内総計	39	39	22	28	29	34	22	18	19	23
本所管内	26	23	14	21	25	33	18	18	19	23
センター管内	13	16	8	7	4	1	4	1	-	-

猫の引取頭数の推移(F12-2C)



猫の引き取り状況

区分\年度	21	22	23	24	25	26	27	28	29	30
管内総計	177	187	138	149	110	92	39	50	18	23
本所管内	81	131	87	55	60	32	17	50	18	14
センター管内	96	56	51	94	50	60	22	15	2	9

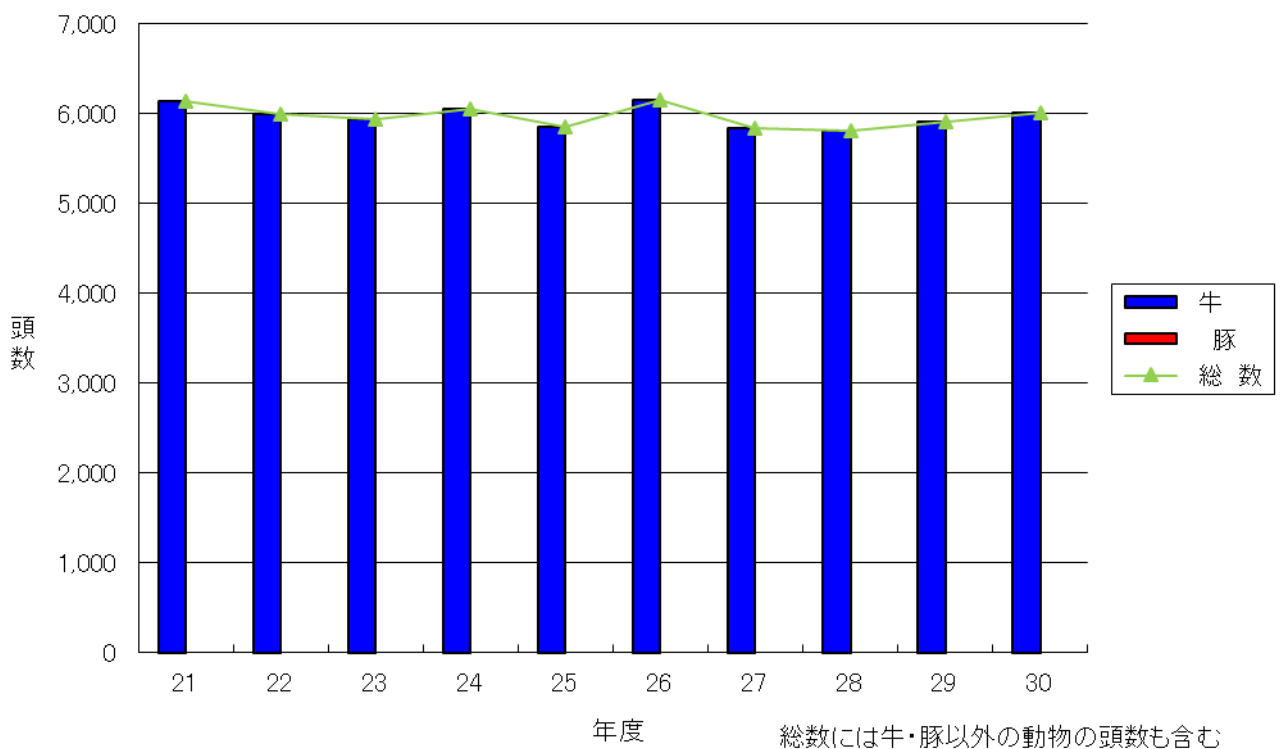
(5) と畜検査

ア と畜検査頭数の推移状況(T12-10)

区分\年度	21	22	23	24	25	26	27	28	29	30
牛	6,130	5,985	5,930	6,042	5,840	6,141	5,830	5,805	5,903	5,998
とく	-	-	-	-	1	1	1	1	4	1
馬	-	-	-	-	-	-	-	-	-	-
仔馬	-	-	-	-	-	-	-	-	-	-
豚	-	-	-	-	-	-	-	-	-	-
めん羊	-	-	-	-	-	-	-	-	-	-
山羊	-	-	-	-	-	-	-	-	-	-
総数	6,130	5,985	5,930	6,042	5,841	6,142	5,831	5,806	5,907	5,999

注)「とく」とは生後1年未満の子牛をいう

と畜検査頭数の推移(F12-3)



イと畜検査の結果に基づく措置の状況(T12-11)

畜別	廃棄別	疾病									別	延頭数										計	処分実数				平成30年度	平成29年度	平成28年度	平成27年度	平成26年度				
		細菌病				ウイルス・リクター病			寄生虫病			その他の疾病					平成30年度	平成29年度	平成28年度	平成27年度	平成26年度														
		炭疽	豚丹毒	サルモネラ菌	結核病	ブルセラ菌	破傷風	放射菌病	その他	ウイルス・リクター病	原虫病		寄生虫病		その他の疾病					平成30年度	平成29年度	平成28年度	平成27年度	平成26年度											
									豚コレラ	その他	トキソプラズマ病	その他	のう虫病	ジストマ病	その他	膿毒症	敗血症	尿毒症	黄疸	水腫	腫瘍	中毒諸症	炎症又は炎症病	変性又は萎縮	その他										
牛	禁止	-	1	-	-	-	-	-	1	-	-	-	-	-	-	1	1	-	-	4	-	-	-	-	-	-	-	-	14	12	9	10	9		
牛	全部廃棄	-	-	-	-	-	-	-	-	-	-	-	-	-	-	1	-	-	-	-	-	-	-	-	-	-	-	14	4,652	4,425	4,948	4,970			
牛	一部廃棄	-	-	-	-	-	-	-	-	-	-	-	-	-	1	-	-	-	-	1074	-	-	-	-	-	-	9,967	4,652	4,425	4,948	4,970				
とく	禁止	-	-	-	-	-	-	-	-	-	-	-	-	-	-	-	-	-	-	-	-	-	-	-	-	-	-	-	-	-	-	-	-		
とく	全部廃棄	-	-	-	-	-	-	-	-	-	-	-	-	-	-	-	-	-	-	-	-	-	-	-	-	-	-	-	-	-	-	-	-		
とく	一部廃棄	-	-	-	-	-	-	-	-	-	-	-	-	-	-	-	-	-	-	-	-	-	-	-	-	-	-	-	-	2	-	-	-	-	
馬	禁止	-	-	-	-	-	-	-	-	-	-	-	-	-	-	-	-	-	-	-	-	-	-	-	-	-	-	-	-	-	-	-	-	-	
馬	全部廃棄	-	-	-	-	-	-	-	-	-	-	-	-	-	-	-	-	-	-	-	-	-	-	-	-	-	-	-	-	-	-	-	-	-	
馬	一部廃棄	-	-	-	-	-	-	-	-	-	-	-	-	-	-	-	-	-	-	-	-	-	-	-	-	-	-	-	-	-	-	-	-	-	
豚	禁止	-	-	-	-	-	-	-	-	-	-	-	-	-	-	-	-	-	-	-	-	-	-	-	-	-	-	-	-	-	-	-	-	-	
豚	全部廃棄	-	-	-	-	-	-	-	-	-	-	-	-	-	-	-	-	-	-	-	-	-	-	-	-	-	-	-	-	-	-	-	-	-	-
豚	一部廃棄	-	-	-	-	-	-	-	-	-	-	-	-	-	-	-	-	-	-	-	-	-	-	-	-	-	-	-	-	-	-	-	-	-	-
めん羊	禁止	-	-	-	-	-	-	-	-	-	-	-	-	-	-	-	-	-	-	-	-	-	-	-	-	-	-	-	-	-	-	-	-	-	-
めん羊	全部廃棄	-	-	-	-	-	-	-	-	-	-	-	-	-	-	-	-	-	-	-	-	-	-	-	-	-	-	-	-	-	-	-	-	-	-
めん羊	一部廃棄	-	-	-	-	-	-	-	-	-	-	-	-	-	-	-	-	-	-	-	-	-	-	-	-	-	-	-	-	-	-	-	-	-	-
山羊	禁止	-	-	-	-	-	-	-	-	-	-	-	-	-	-	-	-	-	-	-	-	-	-	-	-	-	-	-	-	-	-	-	-	-	-
山羊	全部廃棄	-	-	-	-	-	-	-	-	-	-	-	-	-	-	-	-	-	-	-	-	-	-	-	-	-	-	-	-	-	-	-	-	-	-
山羊	一部廃棄	-	-	-	-	-	-	-	-	-	-	-	-	-	-	-	-	-	-	-	-	-	-	-	-	-	-	-	-	-	-	-	-	-	-
計	禁止	-	-	-	-	-	-	-	-	-	-	-	-	-	-	-	-	-	-	-	-	-	-	-	-	-	-	14	12	9	10	9	9	9	
計	全部廃棄	-	-	-	-	-	-	-	-	-	-	-	-	-	-	-	-	-	-	-	-	-	-	-	-	-	-	9,971	4,654	4,425	4,948	4,970	4,970		
計	一部廃棄	-	-	-	-	-	-	-	-	-	-	-	-	-	-	-	-	-	-	-	-	-	-	-	-	-	-	-	-	-	-	-	-	-	

ウ 処分状況の推移(T12-12)

区分	年度									
	H21	22	23	24	25	26	27	28	29	30
検査頭数 A	6,130	5,985	5,930	6,042	5,841	6,142	5,831	5,806	5,907	5,999
処分実頭数	禁止頭数	-	-	-	-	-	-	-	-	-
	全部廃棄頭数 B	8	1	2	8	6	9	9	12	14
	一部廃棄頭数 C	4,198	4,044	5,180	4,800	4,931	4,970	4,425	4,654	4,879
処分率	管内	0.13	0.02	0.03	0.13	0.10	0.15	0.16	0.20	0.23
	県*	68.5	67.6	87.4	79.4	84.4	80.9	76.2	78.8	81.3
(%)	0.65	1.07	0.82	1.16	1.18	1.05	1.2	1.11	1.17	1.1
	46.4	48.9	67.4	57.6	58.9	59.7	63.1	59.8	62.5	64.6

*岐阜市を含む