

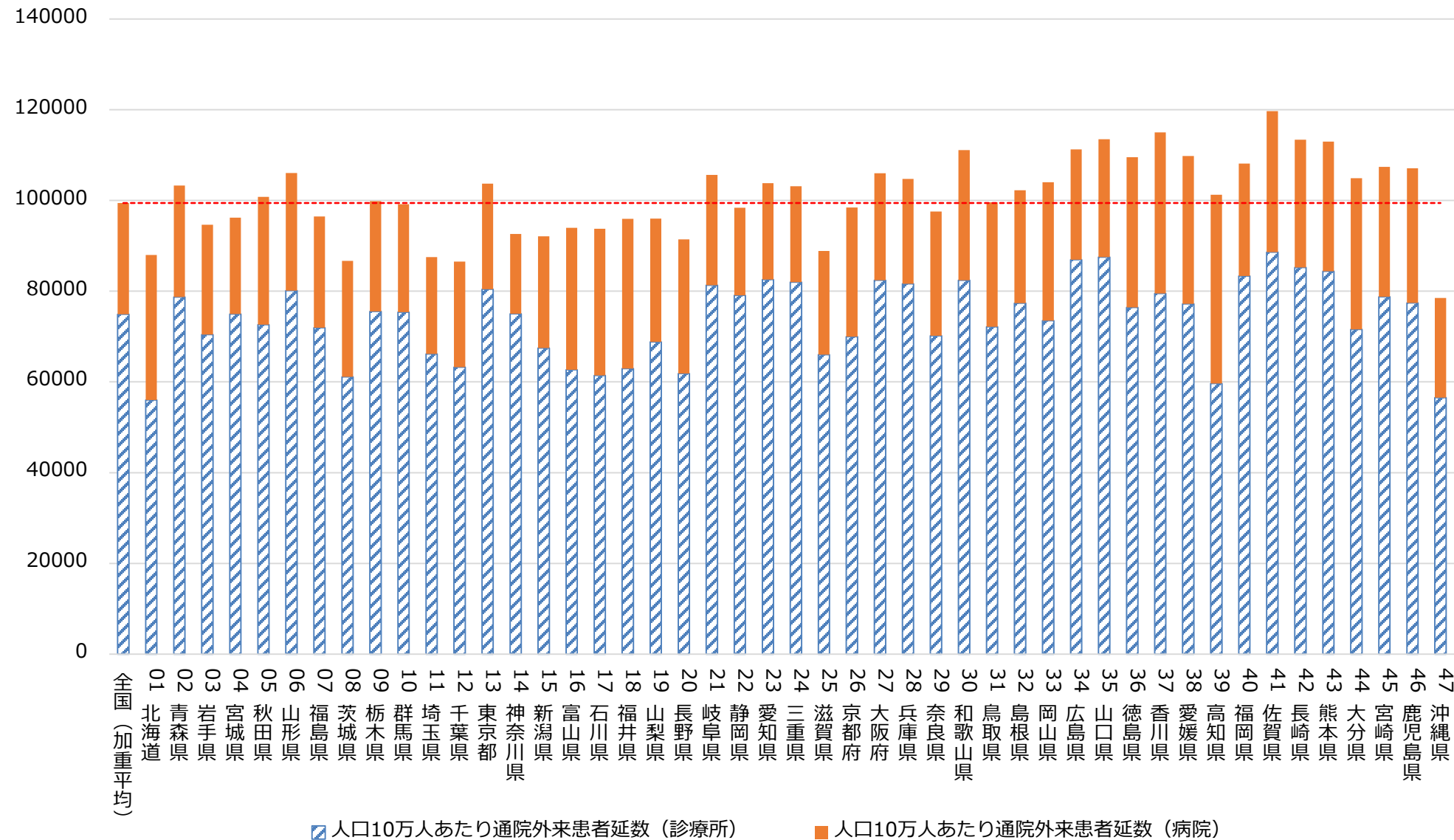
外来医療計画に係るデータについて(都道府県ベース)

令和元年8月
岐阜県健康福祉部

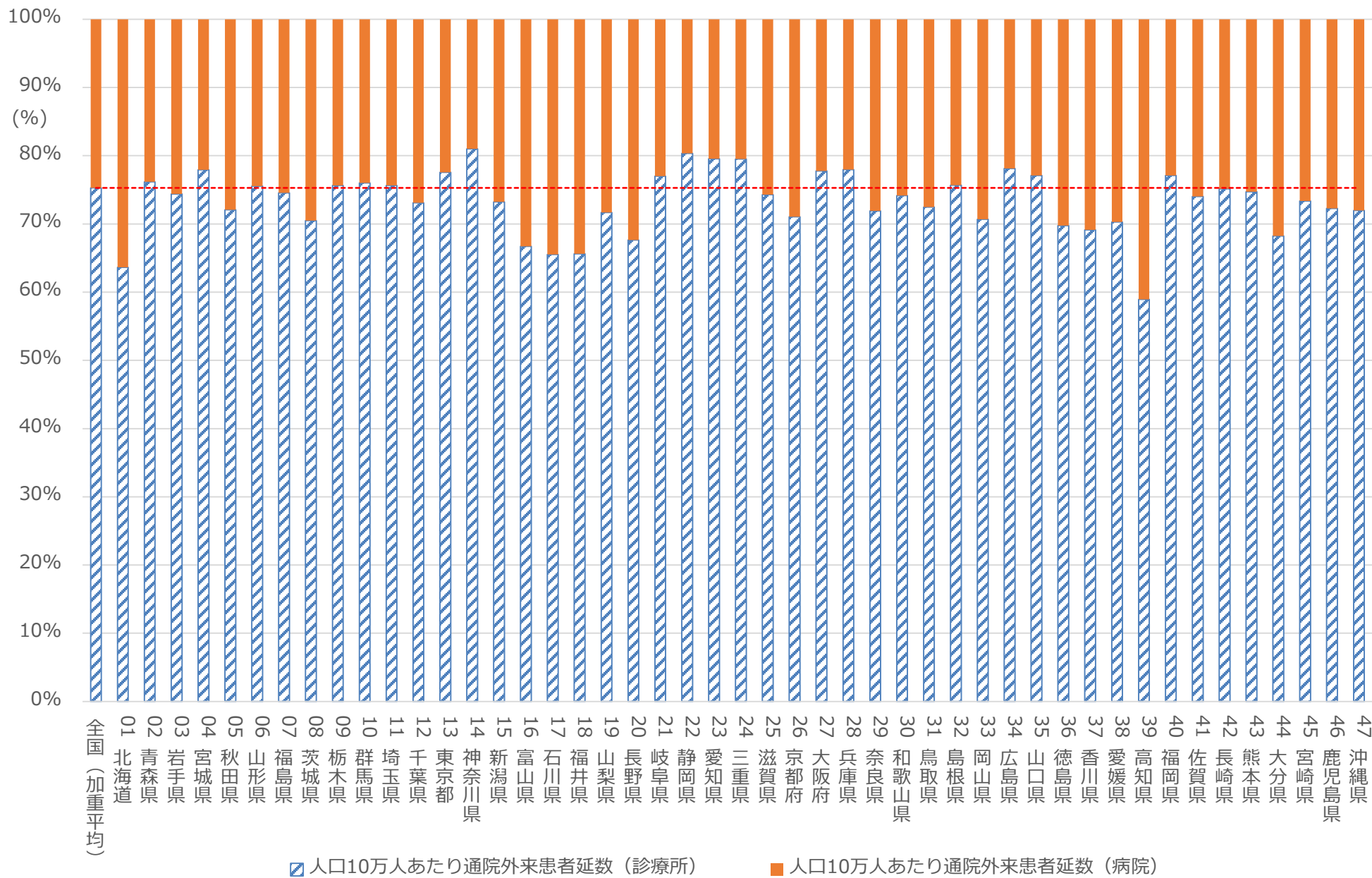
通院外来(厚生労働省より提供)

1-1 人口10万人あたり通院外来患者延数

(算定回数/10万人)

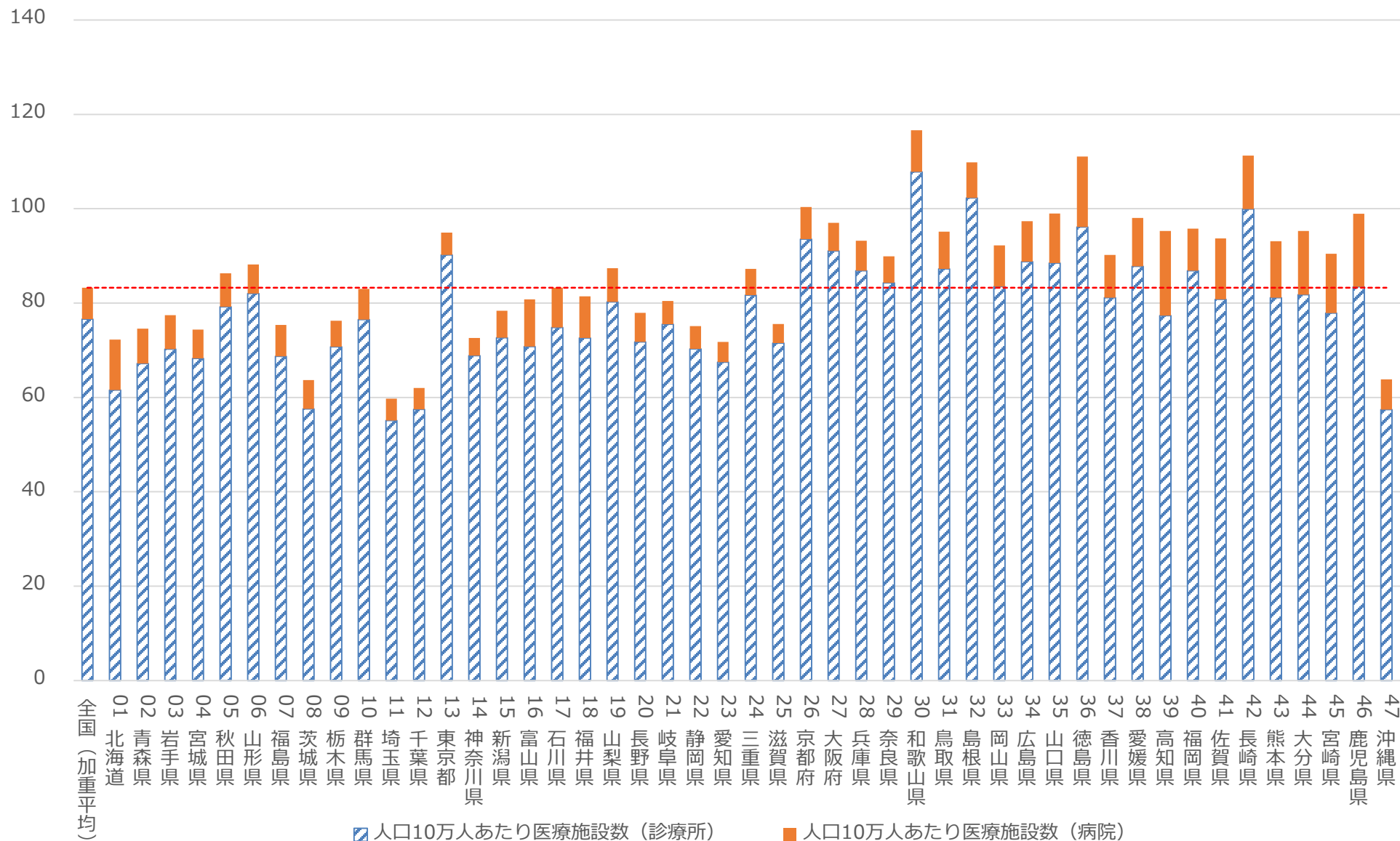


1 - 2 通院外来患者の対応割合



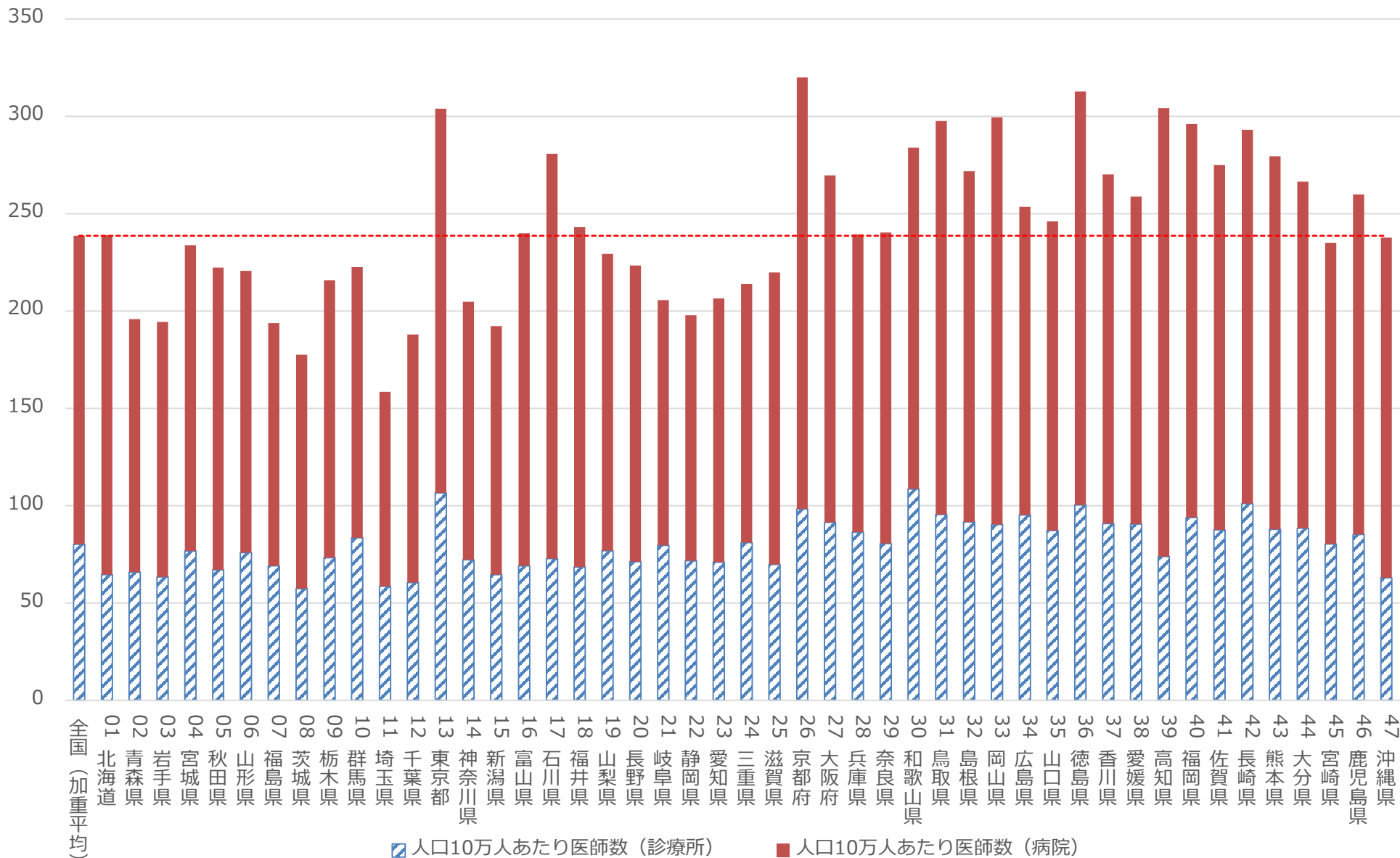
1-3 人口10万人あたり医療施設数

(医療施設数/10万人)



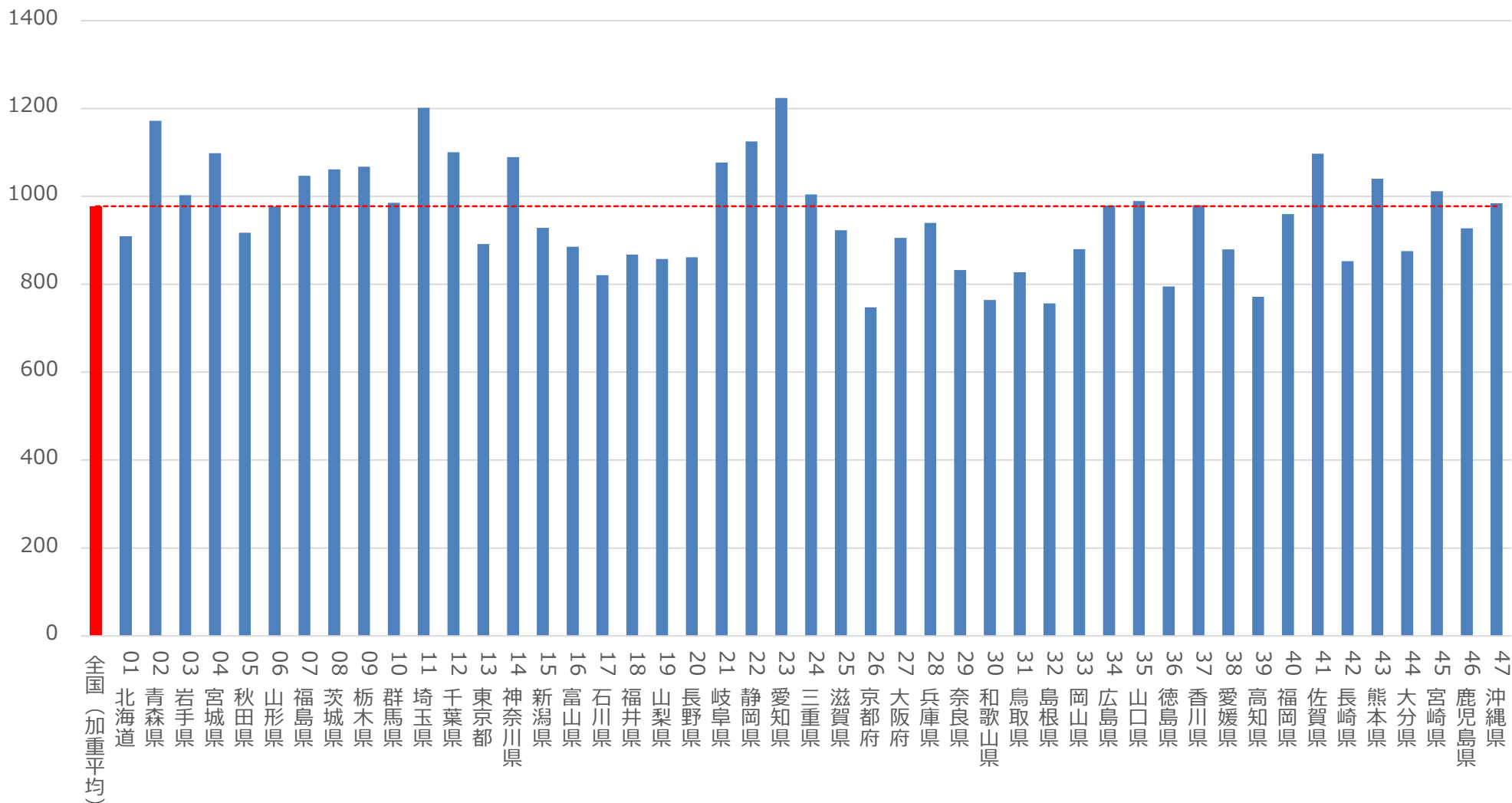
1-4 人口10万人あたり医師数

(医師数/10万人)



1 - 5 全診療所数でみた通院外来患者数

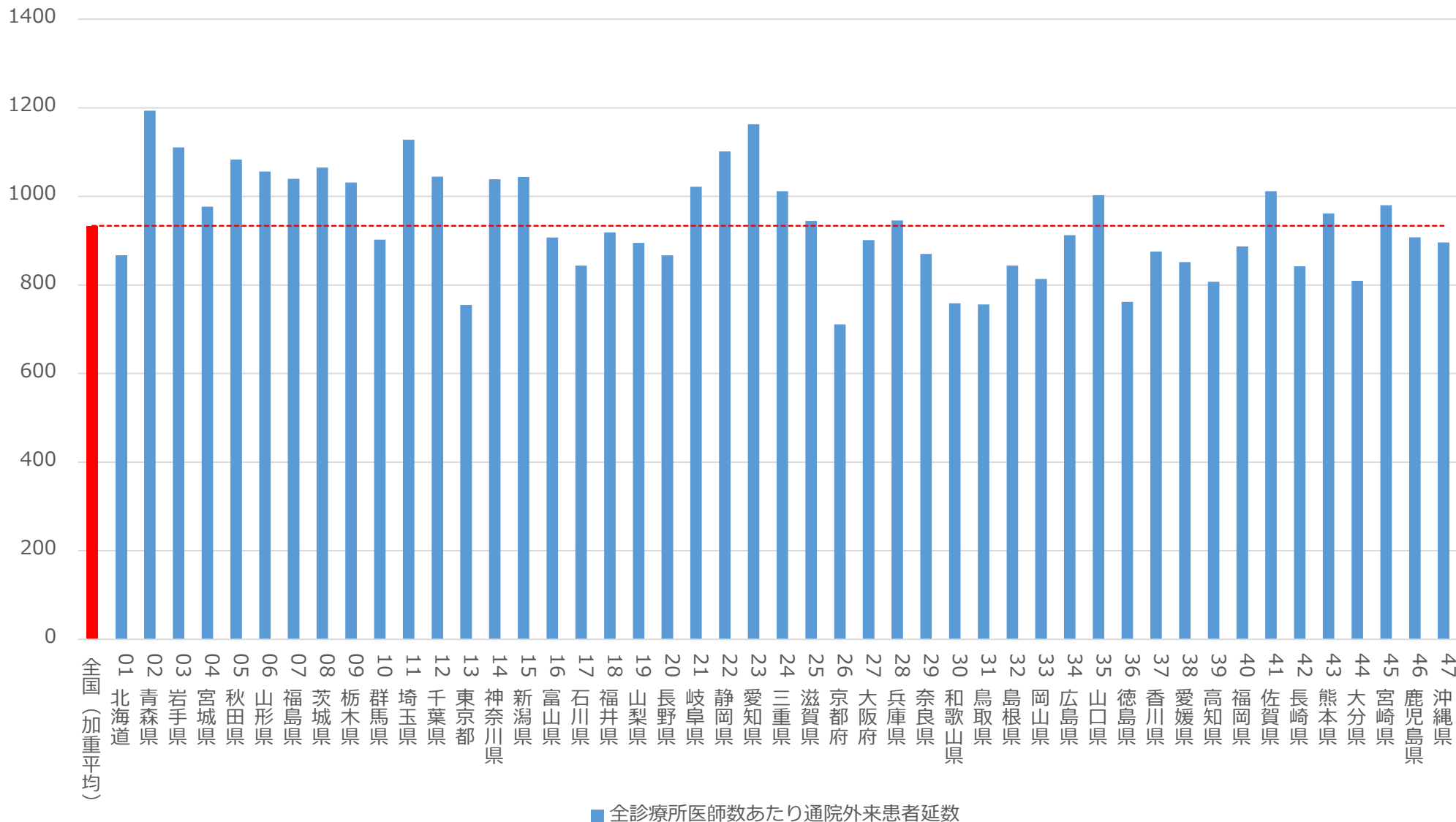
(算定回数/施設)



■ 全診療所数あたり通院外来患者延数

1 - 6 全診療所医師数でみた通院外来患者数

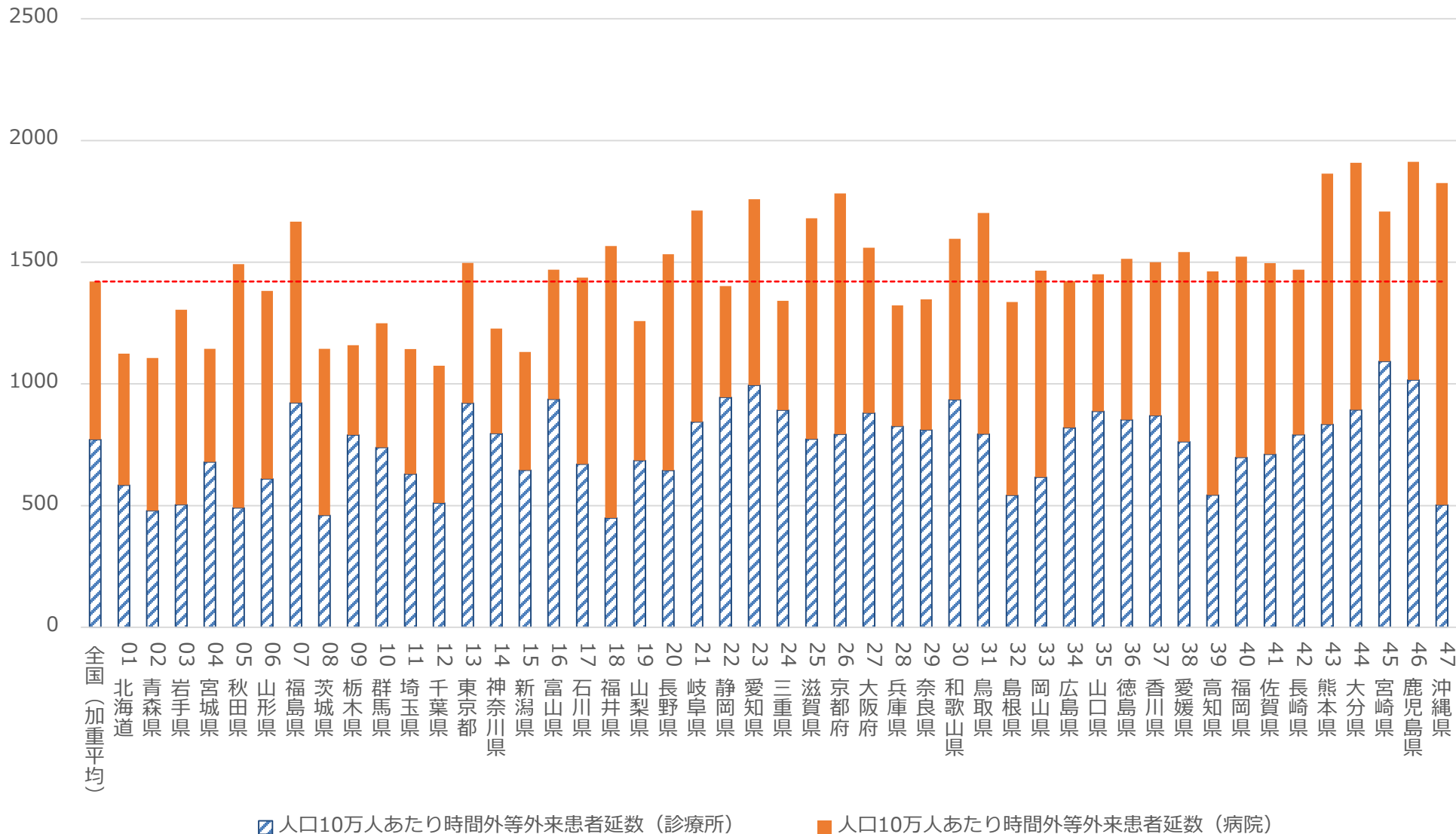
(算定回数/人)



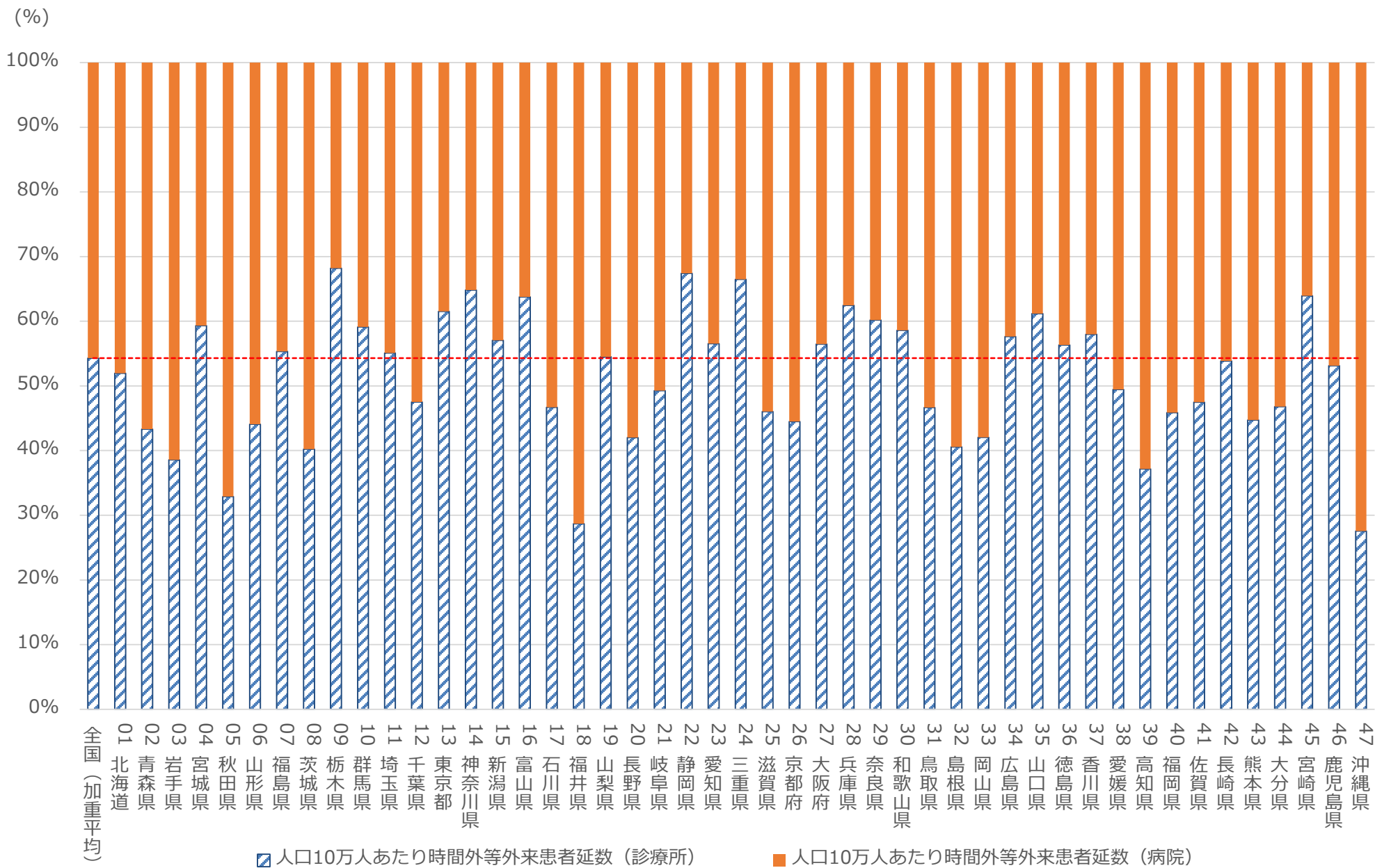
時間外等外来(厚生労働省より提供)

2-1 人口10万人あたり時間外等外来患者数

(算定回数/10万人)

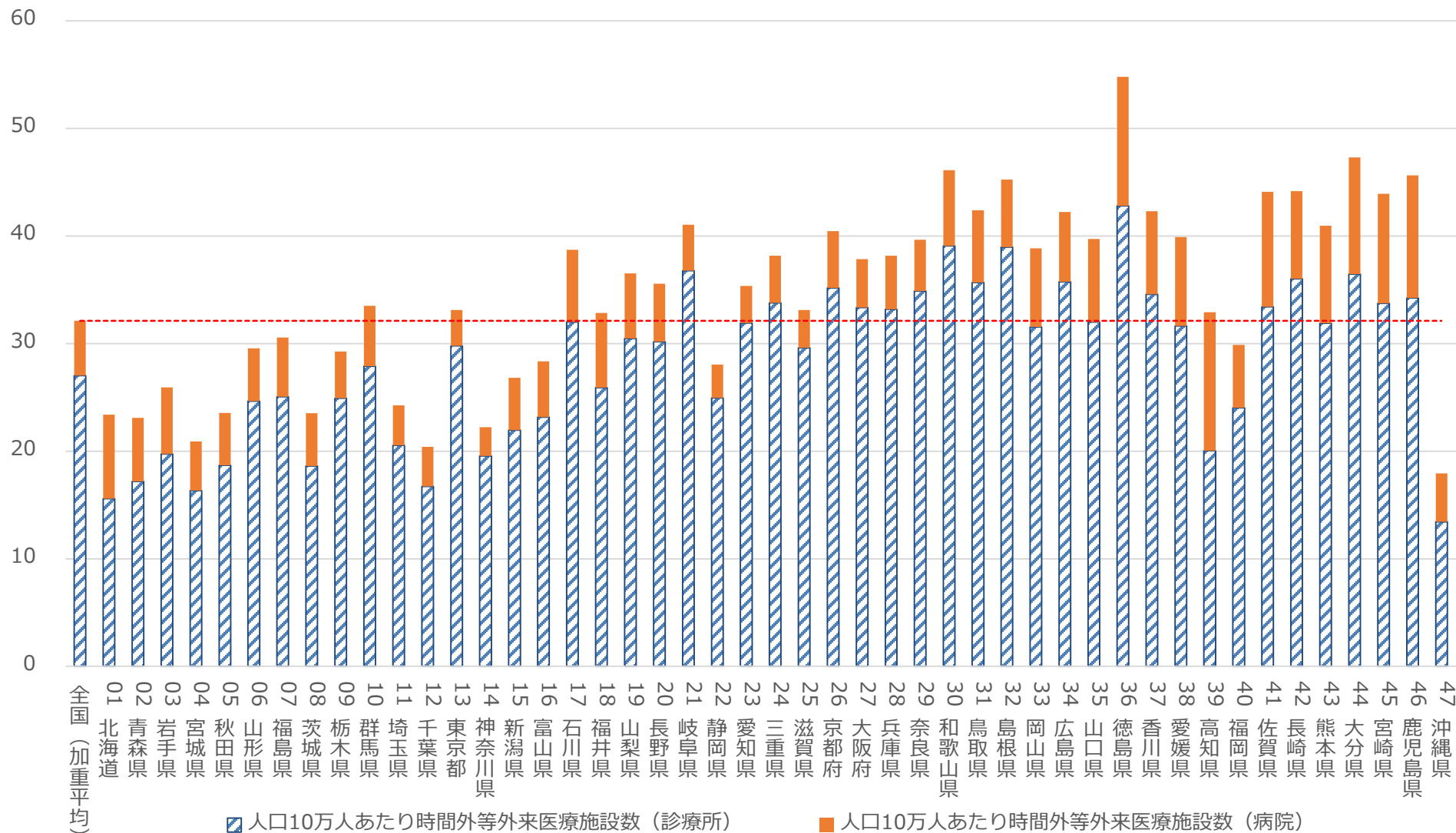


2-2 時間外等外来患者の対応割合



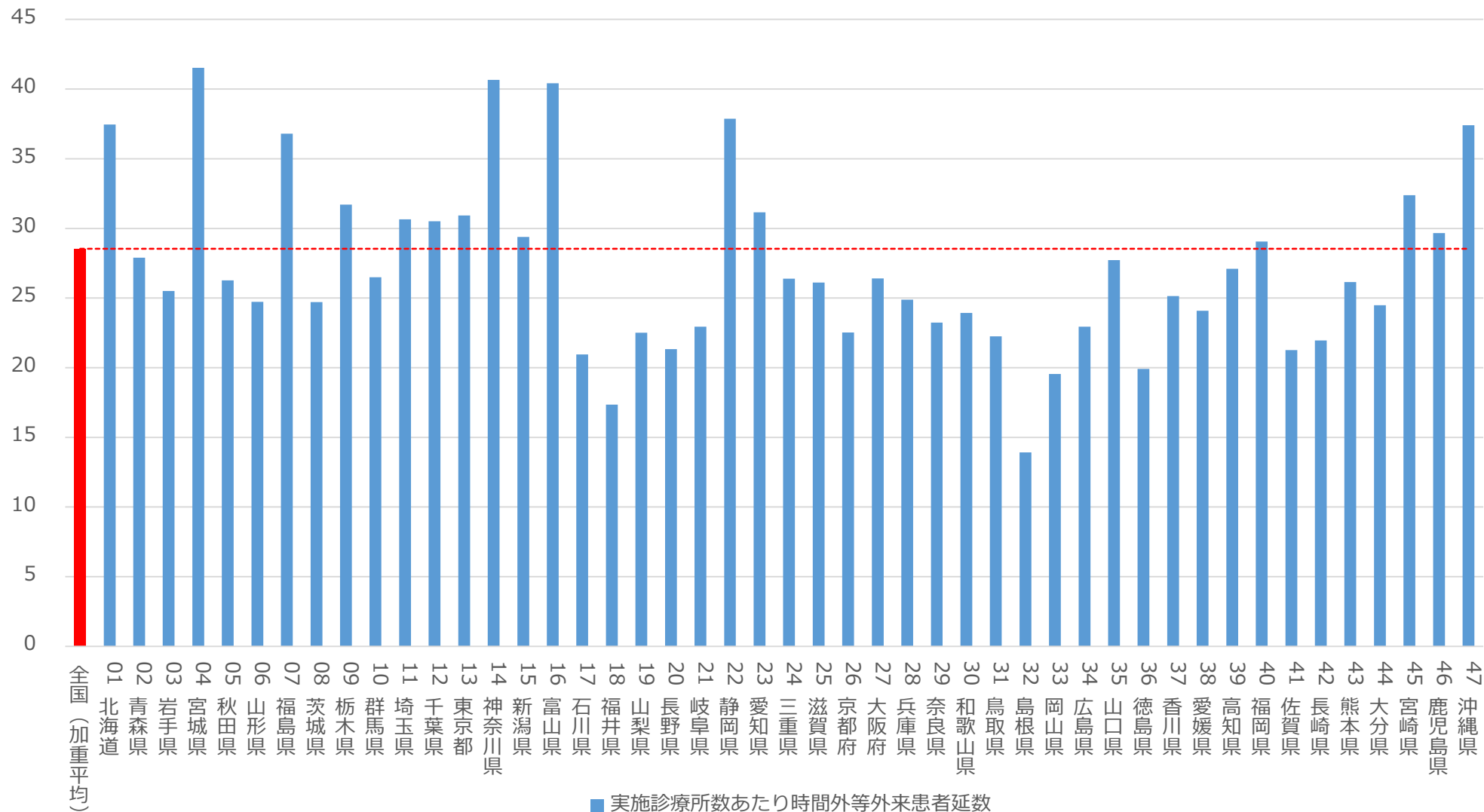
2-3 人口10万人あたり時間外等外来患者受診医療施設数

(医療施設数/10万人)



2-4 実施診療所数でみた時間外等外来患者数

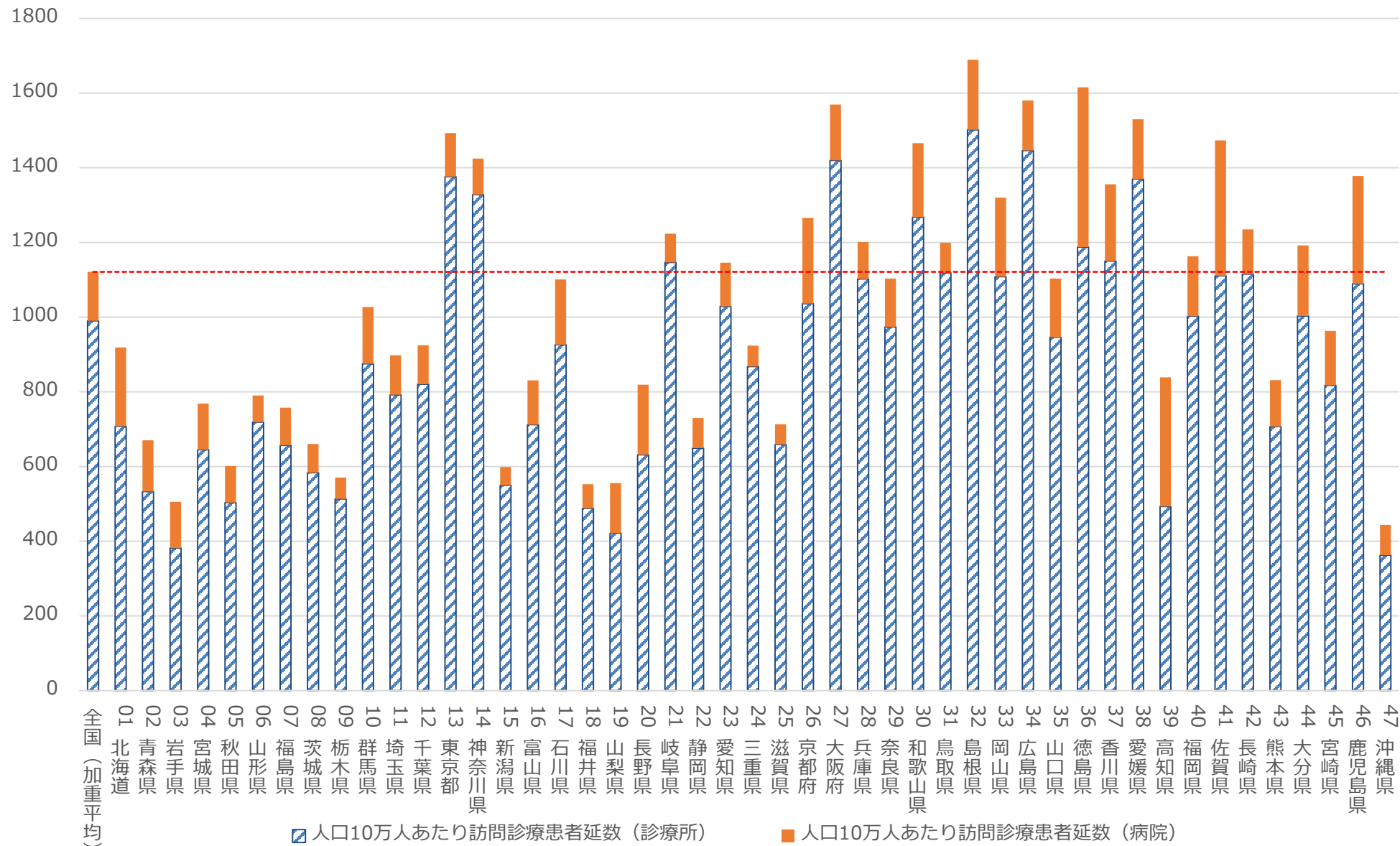
(算定回数/施設)



在宅医療（厚生労働省より提供）

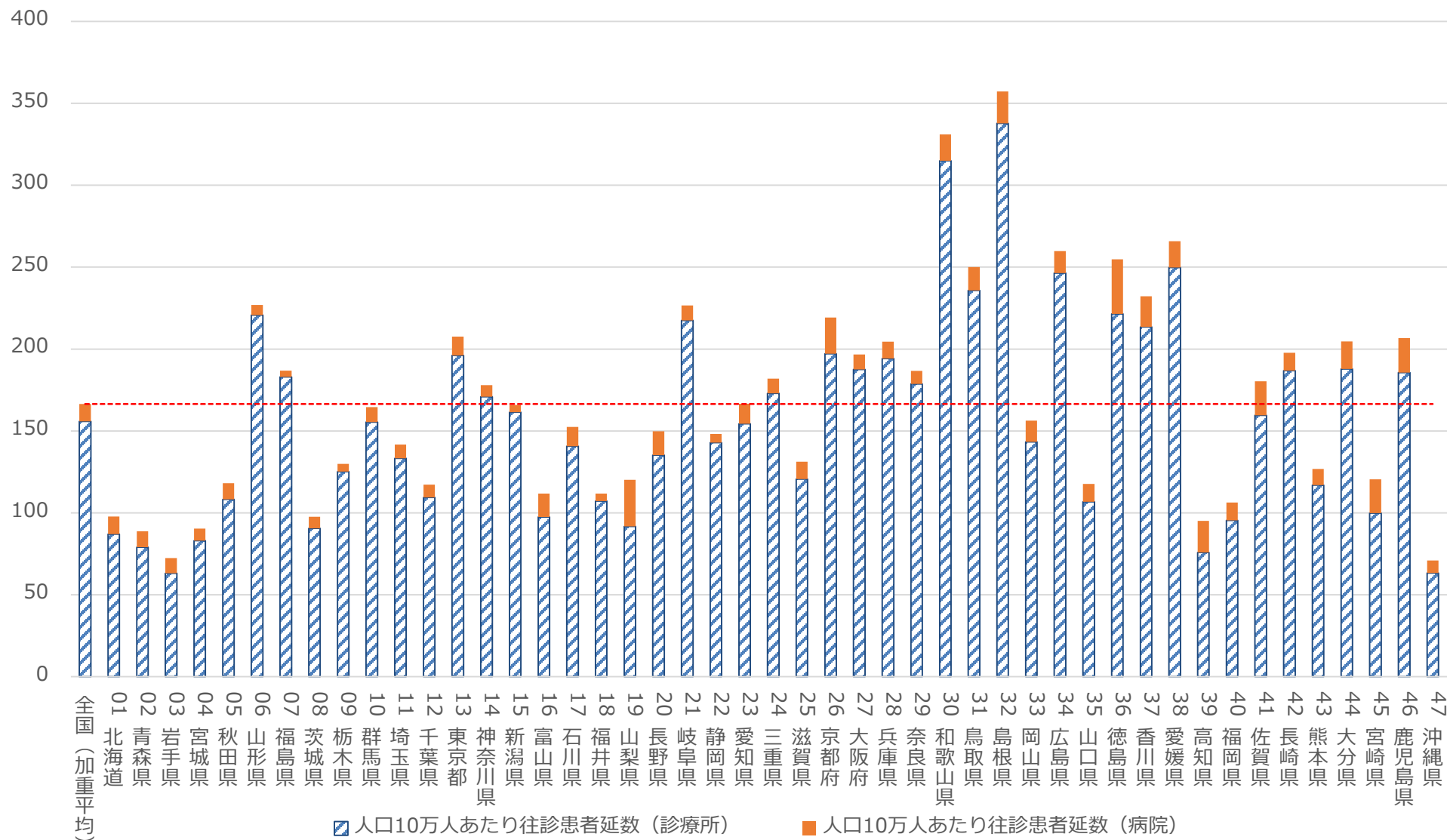
3-1 人口10万人あたり訪問診療患者数

(算定回数/10万人)

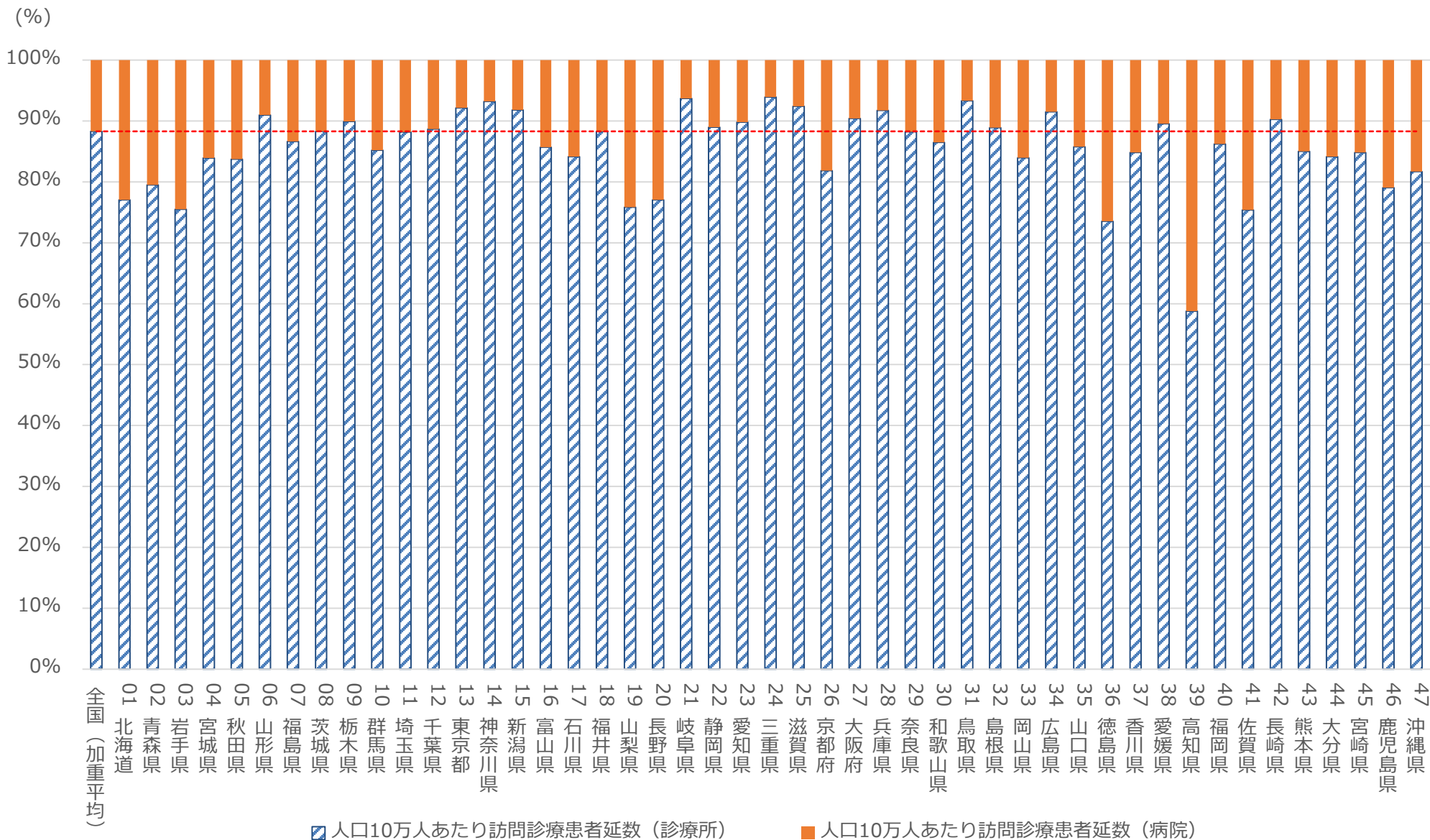


3-2 人口10万人あたり往診診療患者数

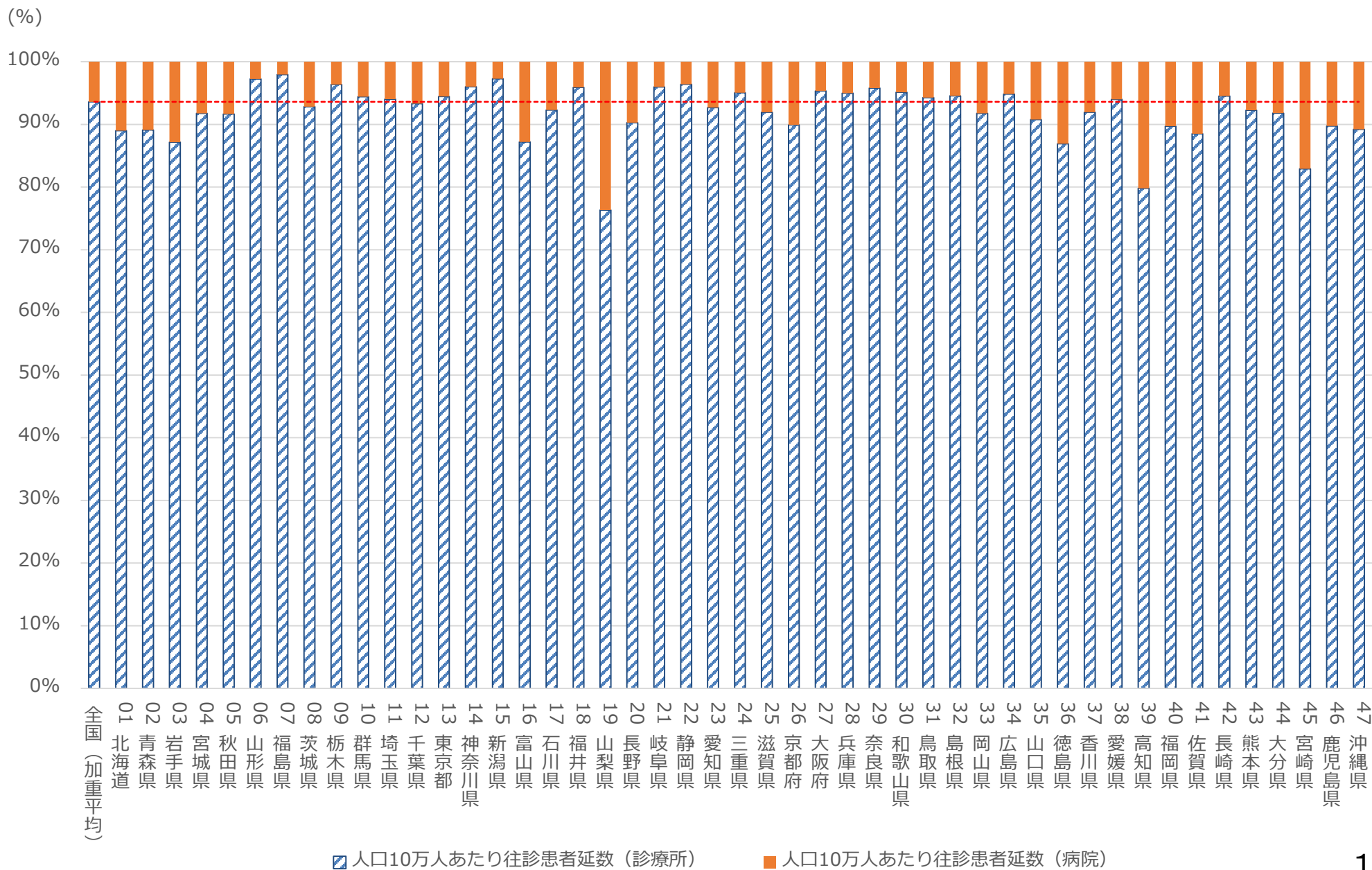
(算定回数/10万人)



3-3 訪問診療患者の対応割合

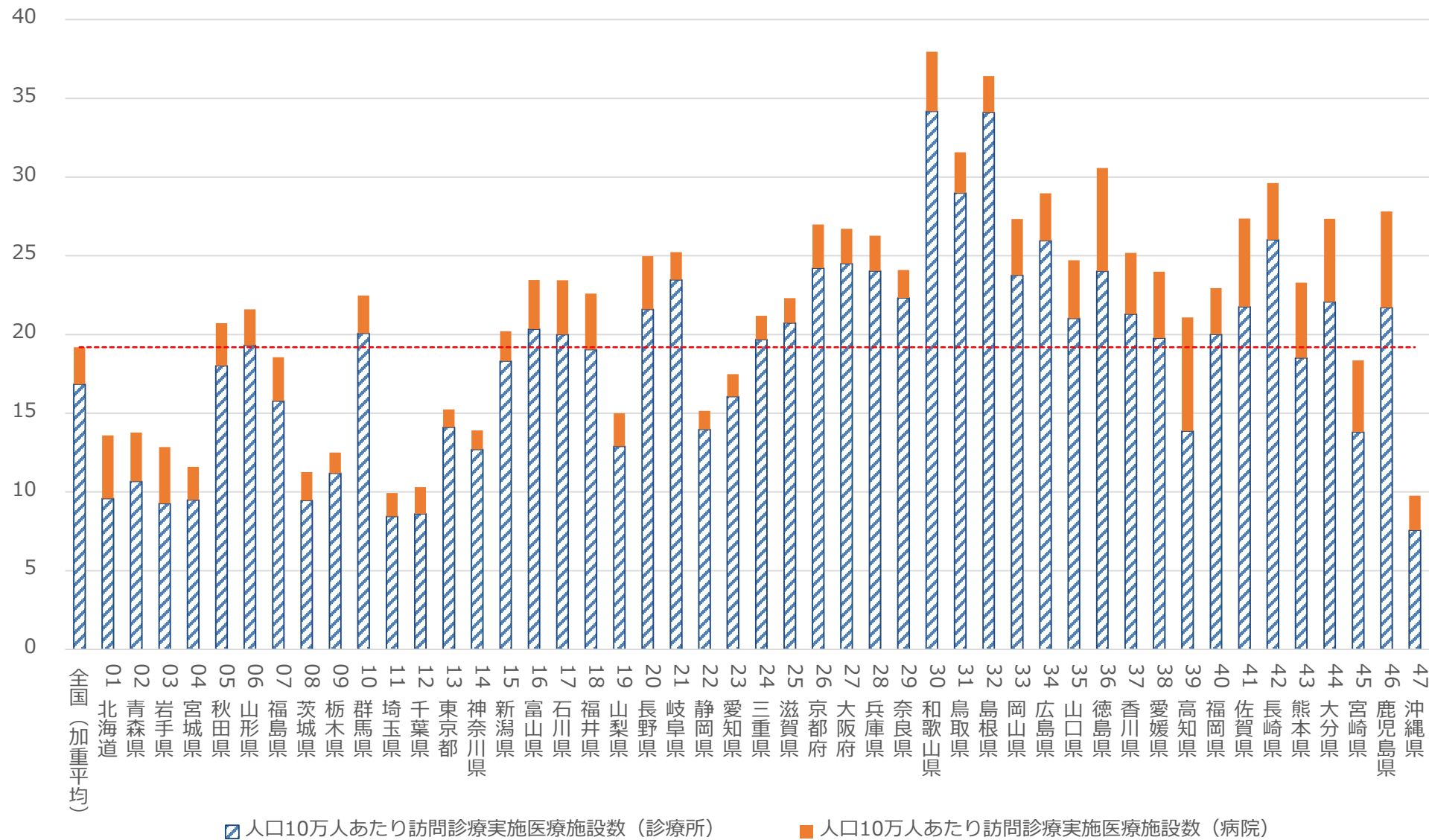


3 - 4 往診患者の対応割合



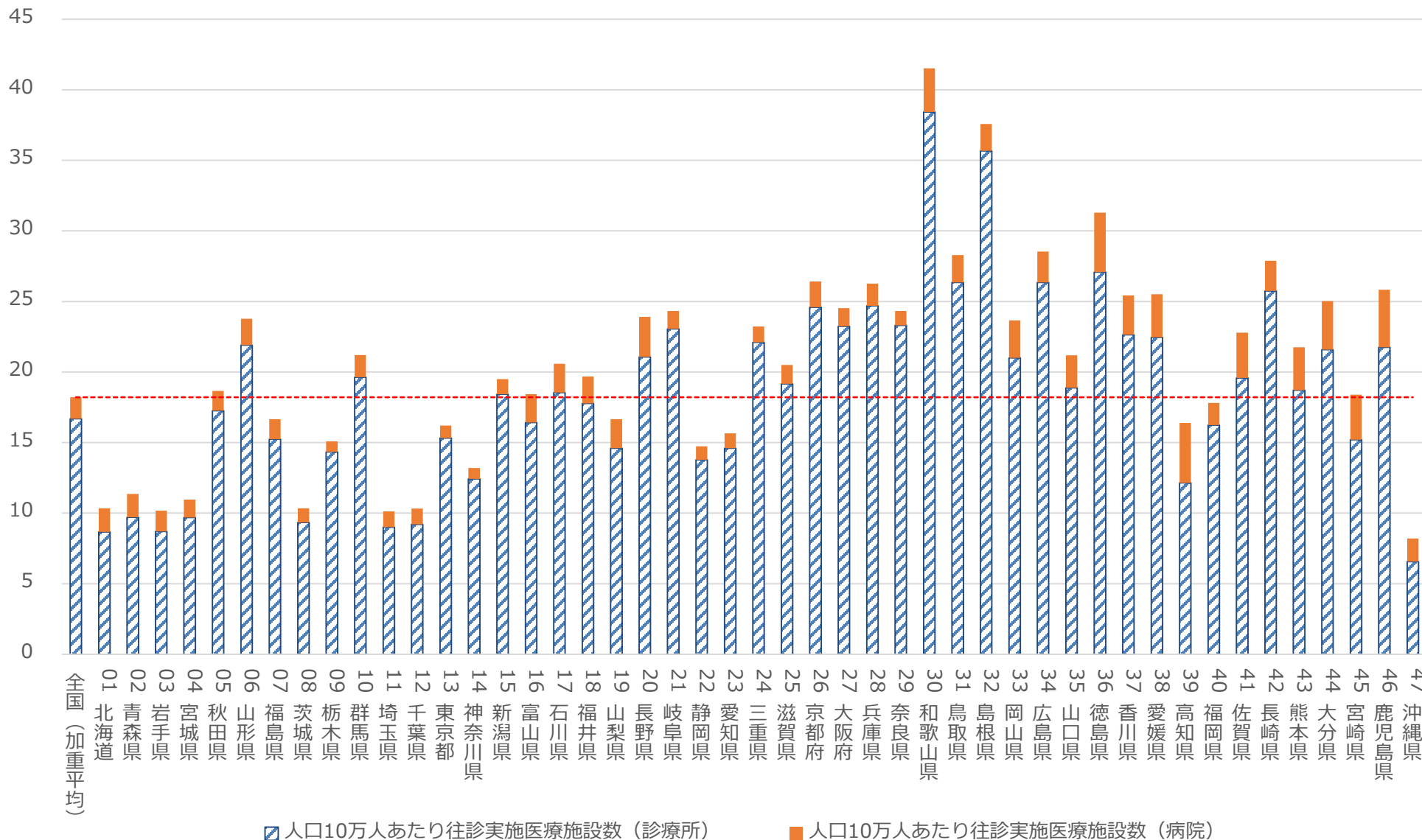
3-5 人口10万あたり訪問診療医療施設数

(医療施設数/10万人)



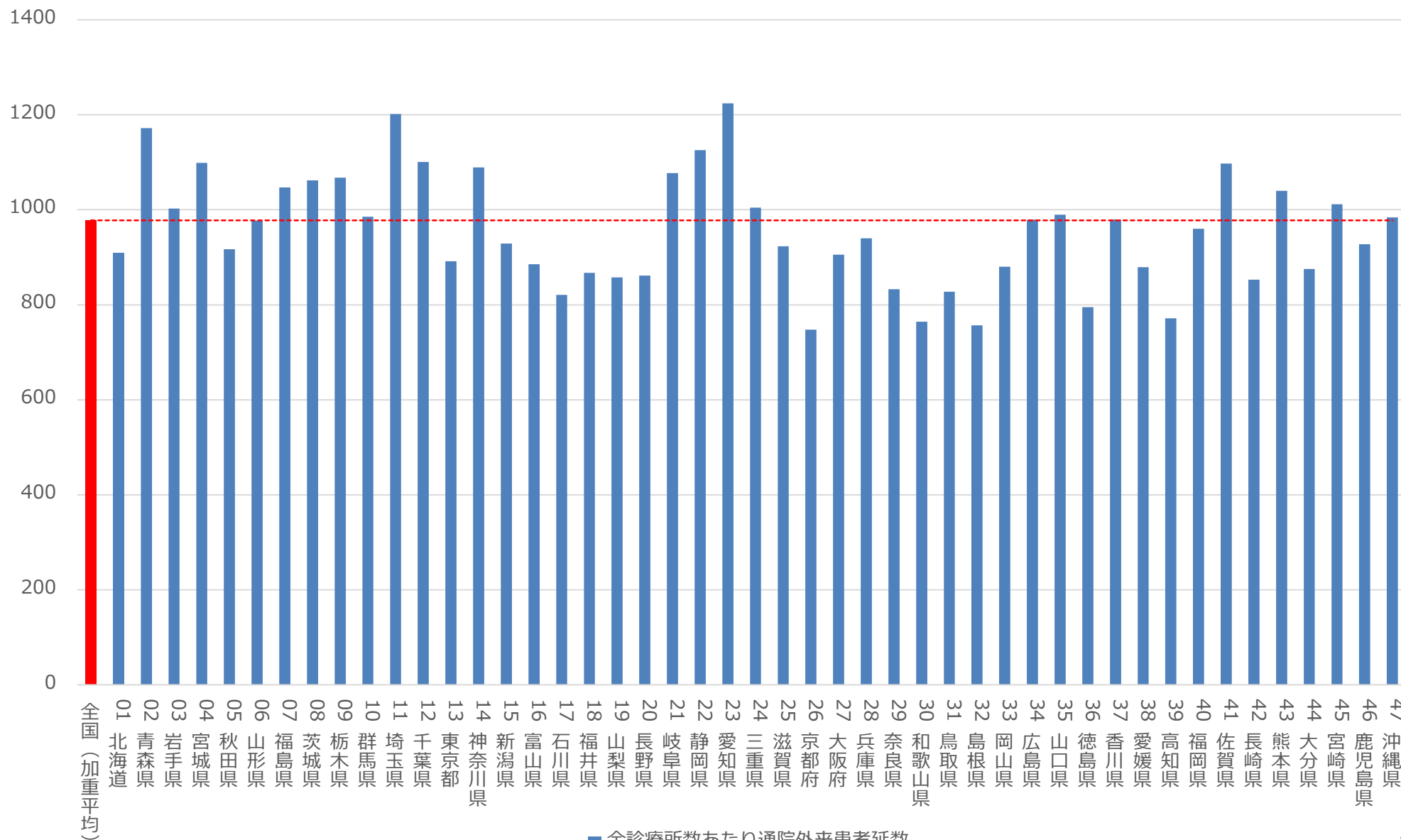
3-6 人口10万人あたり往診医療施設数

(医療施設数/10万人)



3-7 全診療所数でみた通院外来患者数

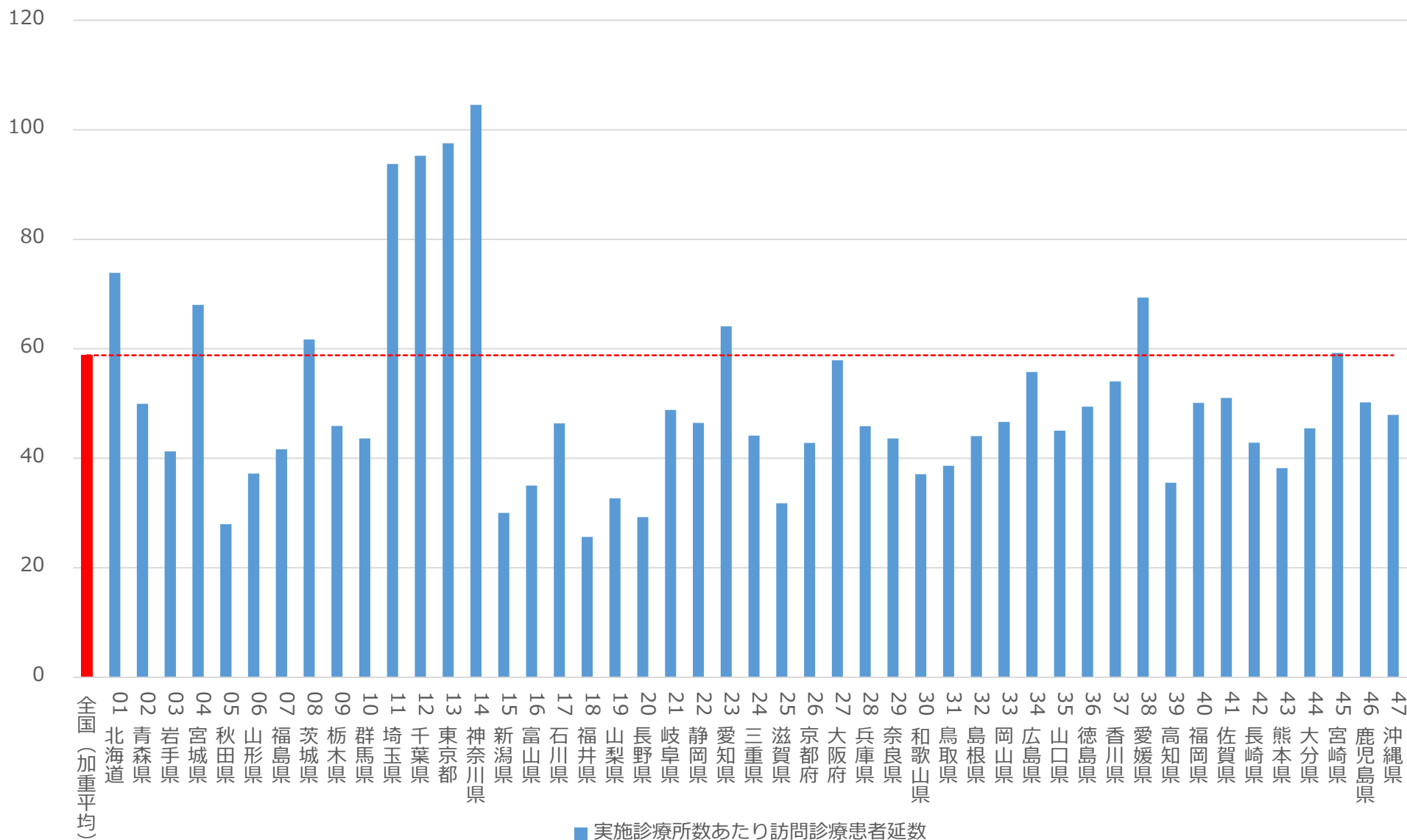
(算定回数/施設)



■ 全診療所数あたり通院外来患者延数

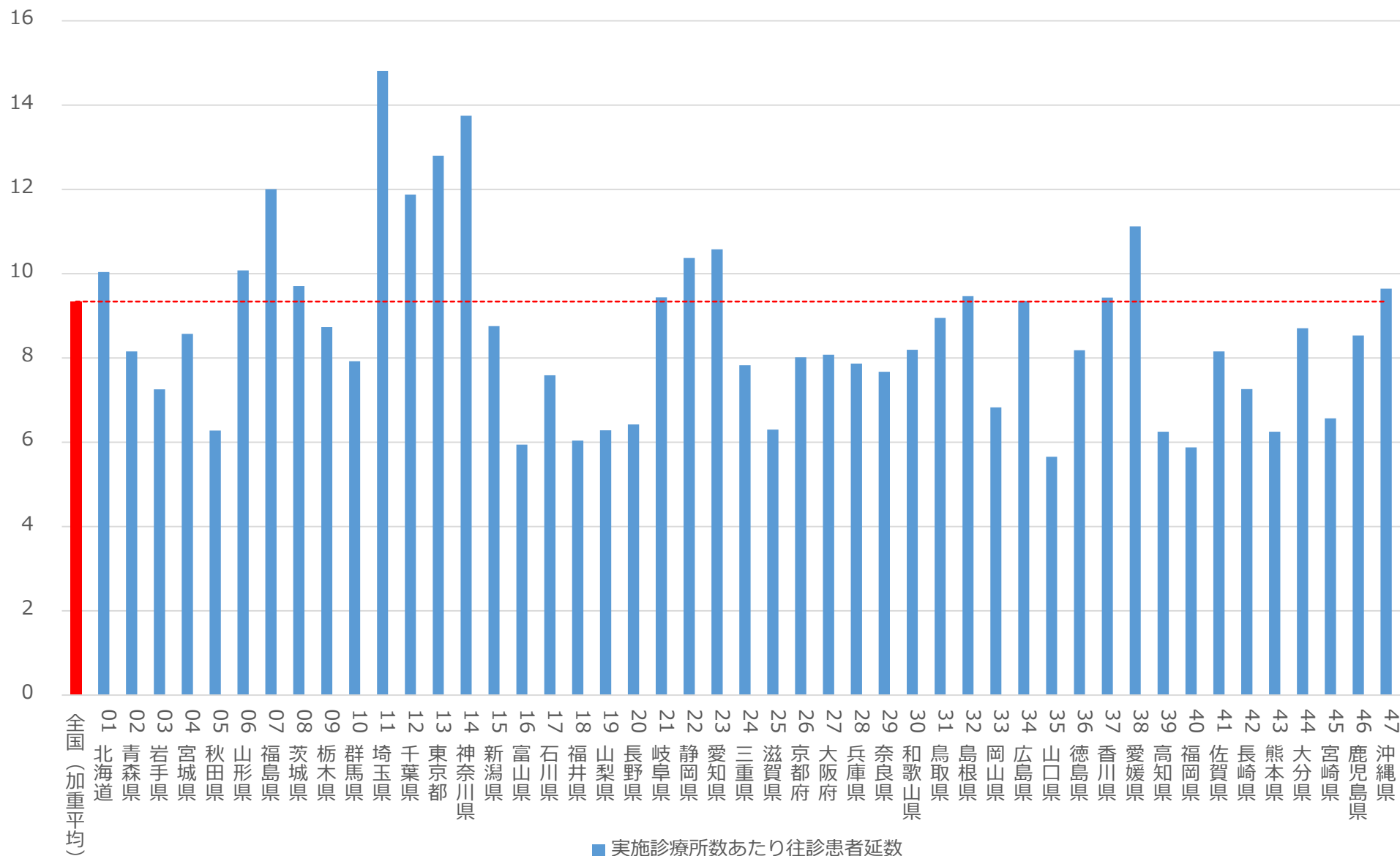
3 - 8 実施診療所数でみた訪問診療患者数

(算定回数/施設)



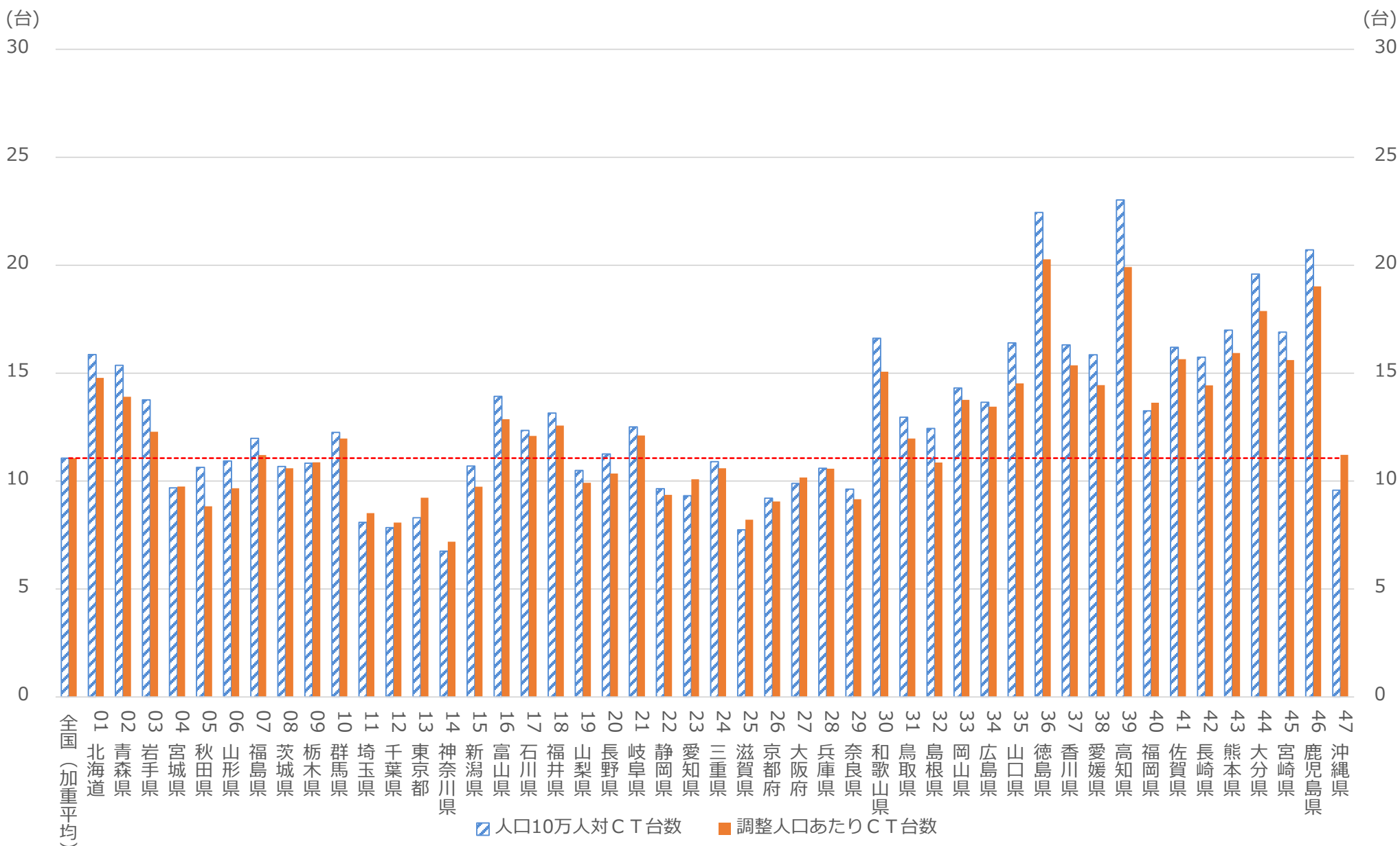
3-9 実施診療所数でみた往診患者数

(算定回数/施設)



医療機器の状況(厚生労働省より提供)

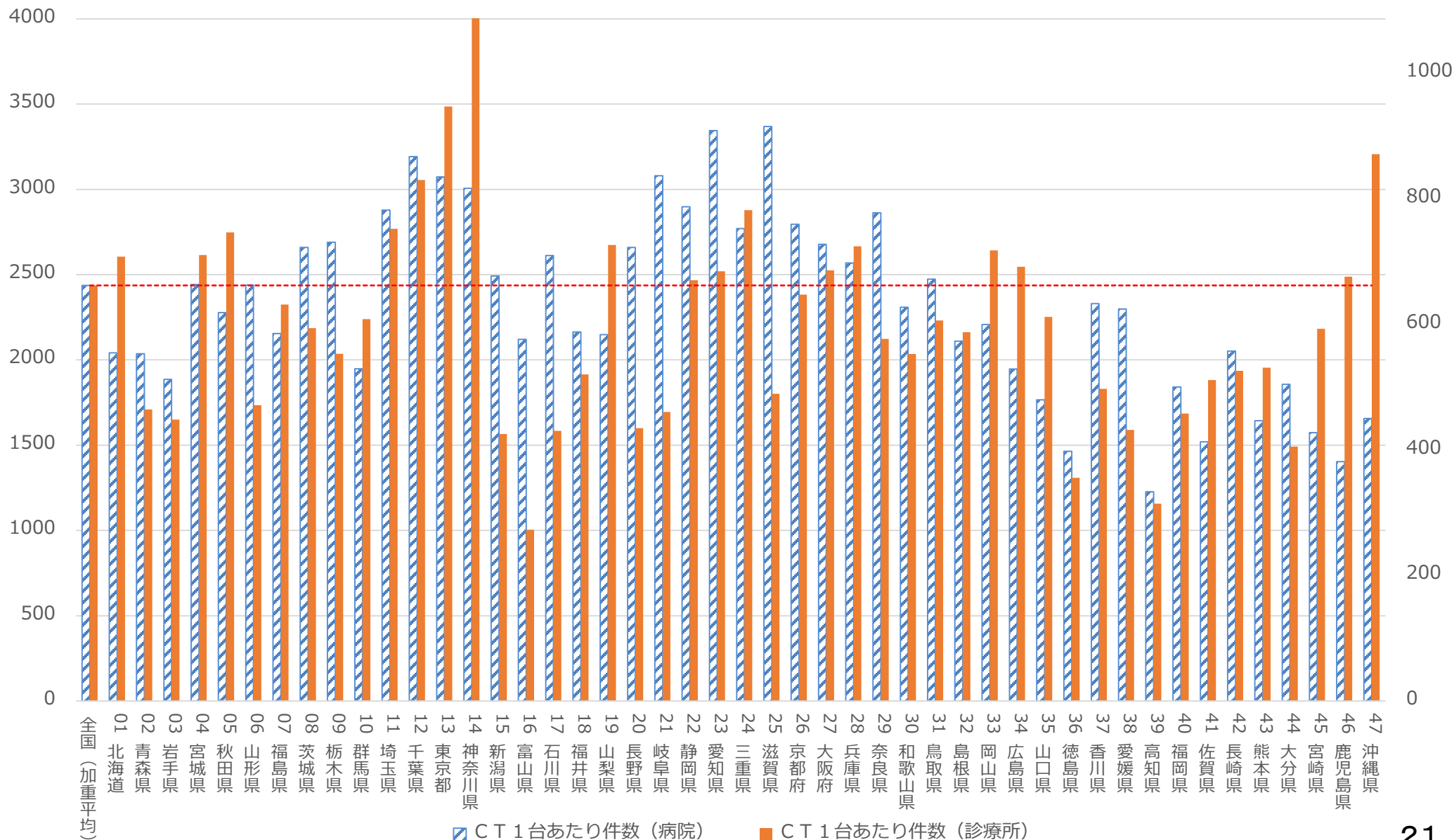
4-1 【CT】人口10万人対台数と調整人口あたり台数



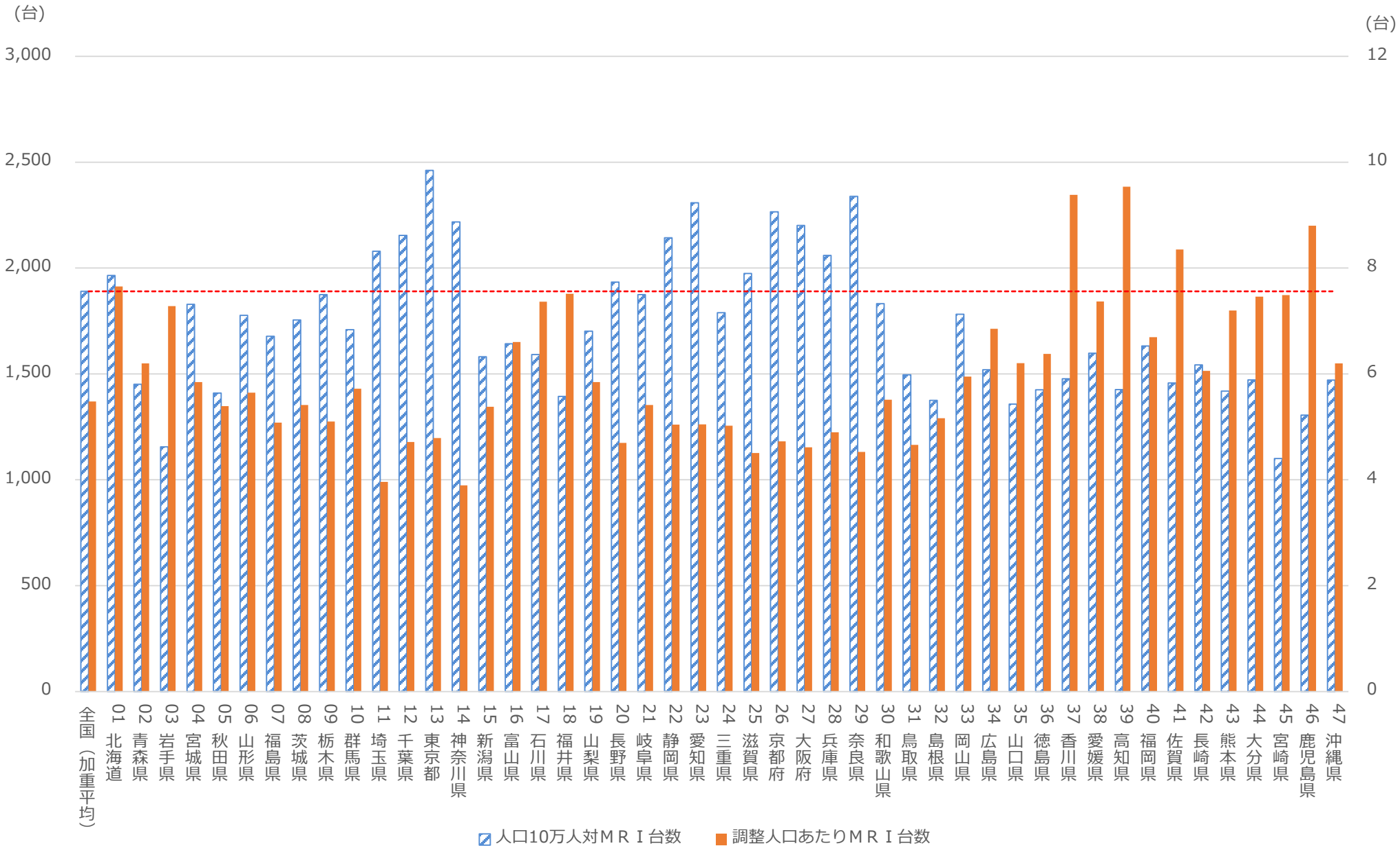
4-2 【CT】稼働状況

(年間算定回数/台)

(年間算定回数/台)



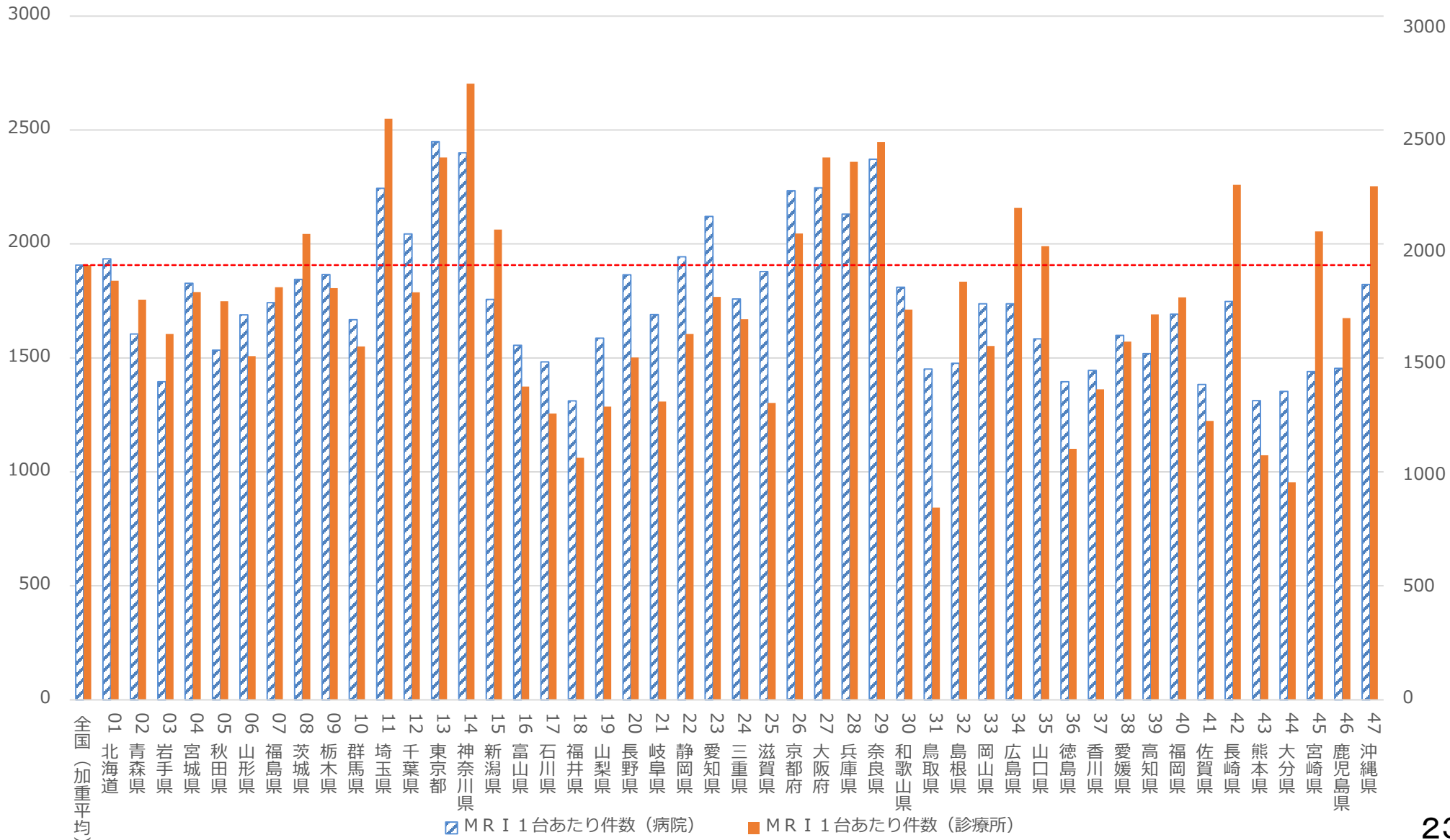
4-3 【MRI】人口10万人対台数と調整人口あたり台数



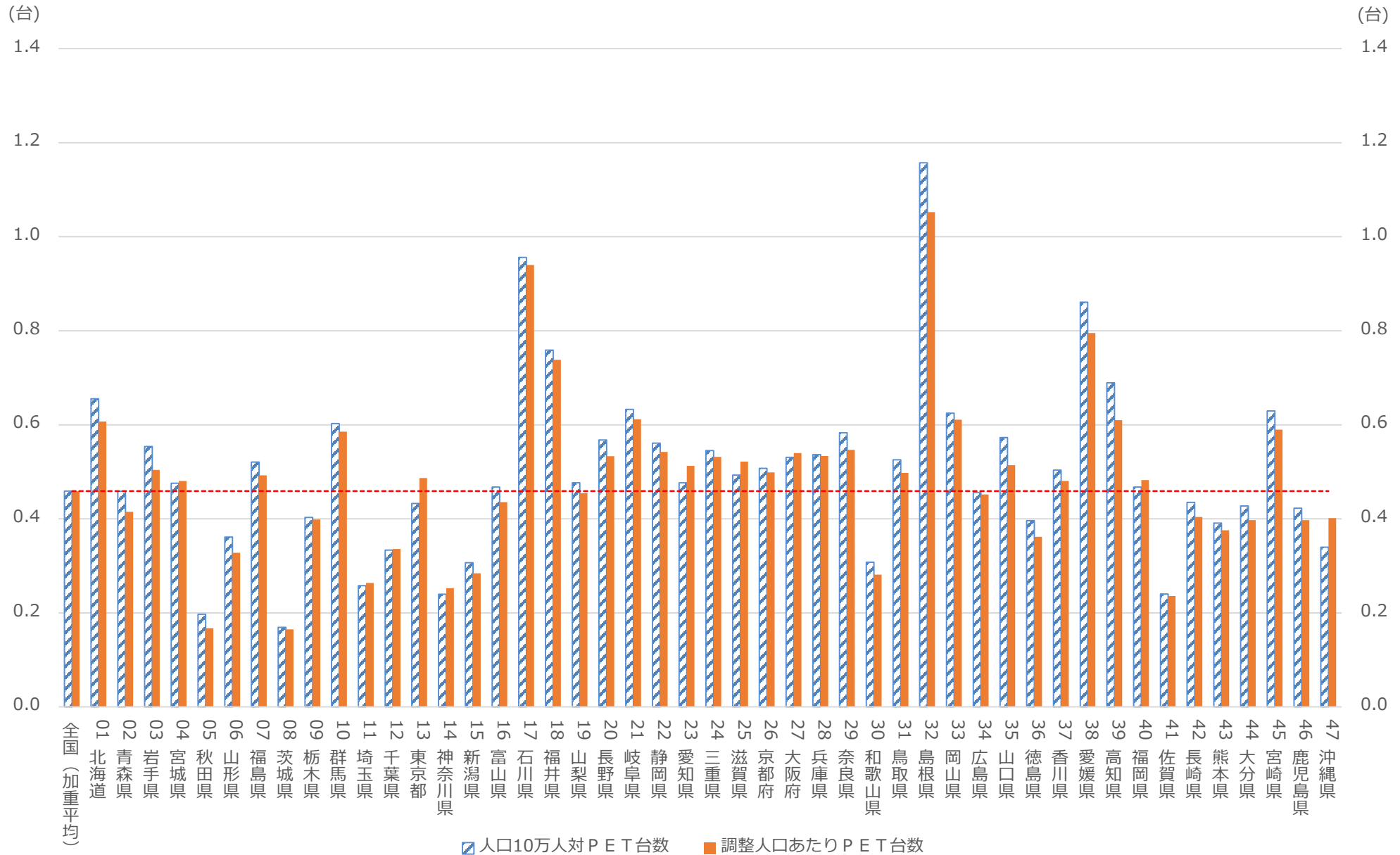
4-4 【MRI】稼働状況

(年間算定回数/台)

(年間算定回数/台)



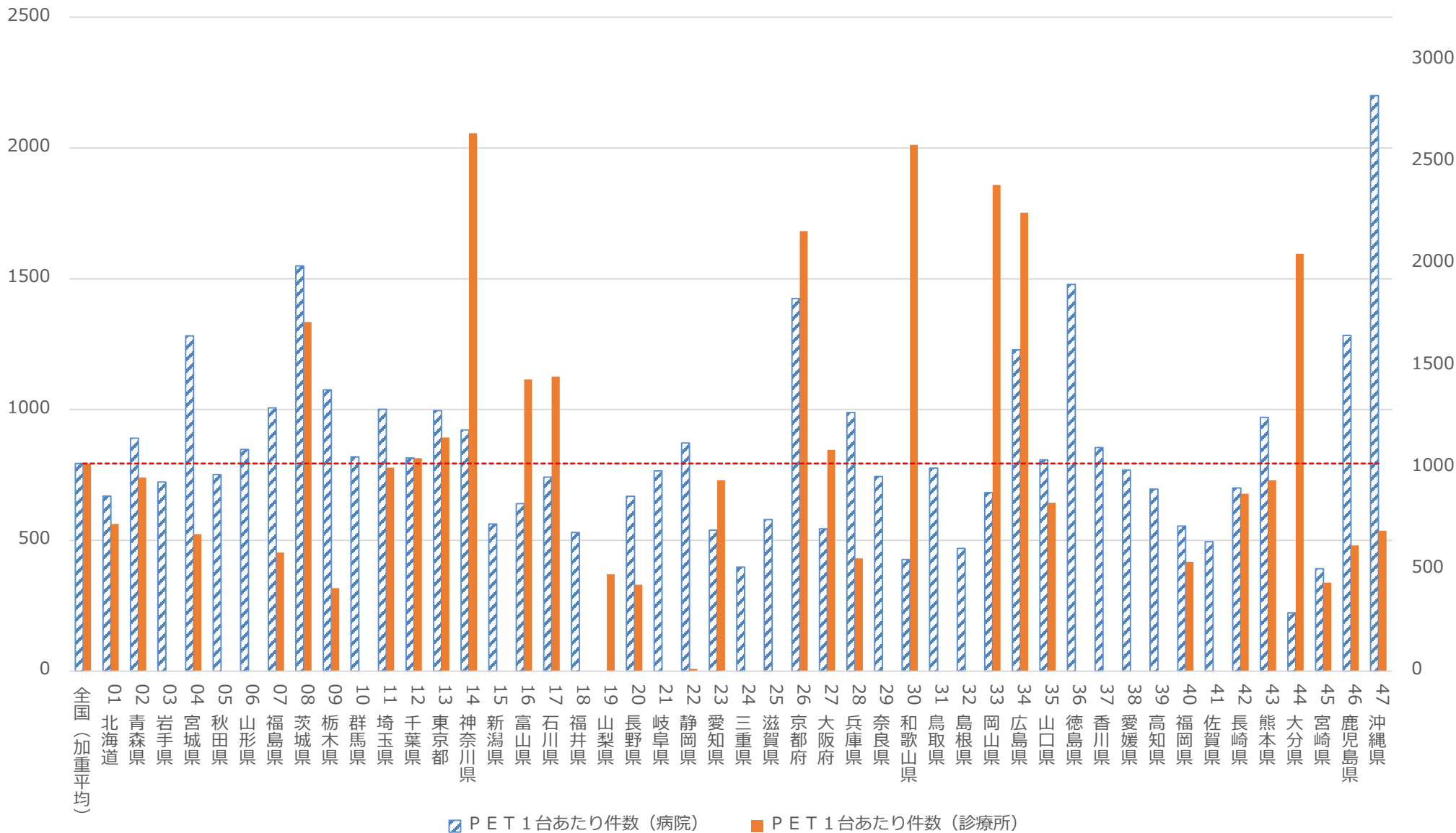
4-5 【PET】人口10万人対台数と調整人口あたり台数



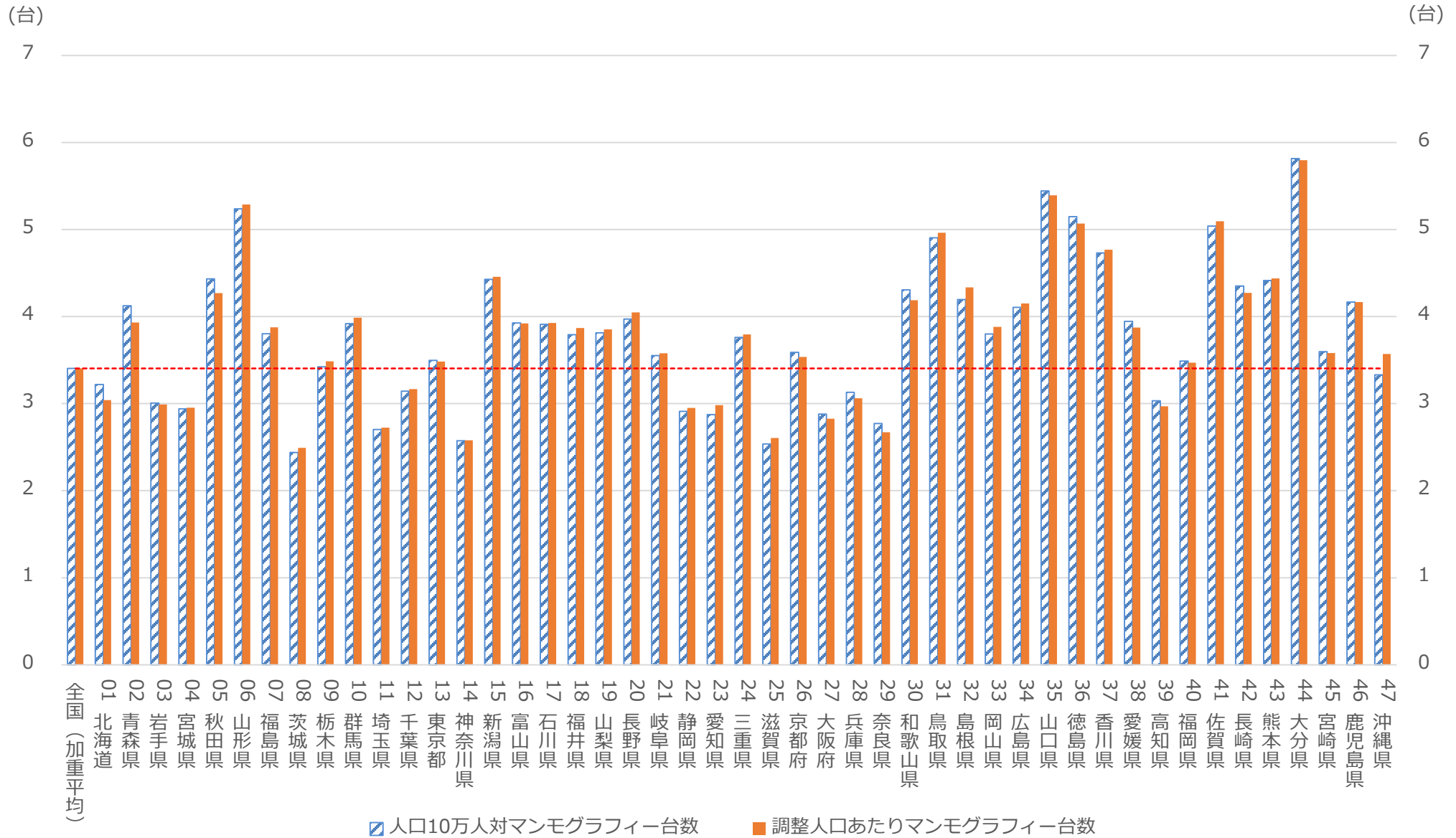
4-6 【PET】稼働状況

(年間算定回数/台)

(年間算定回数/台)



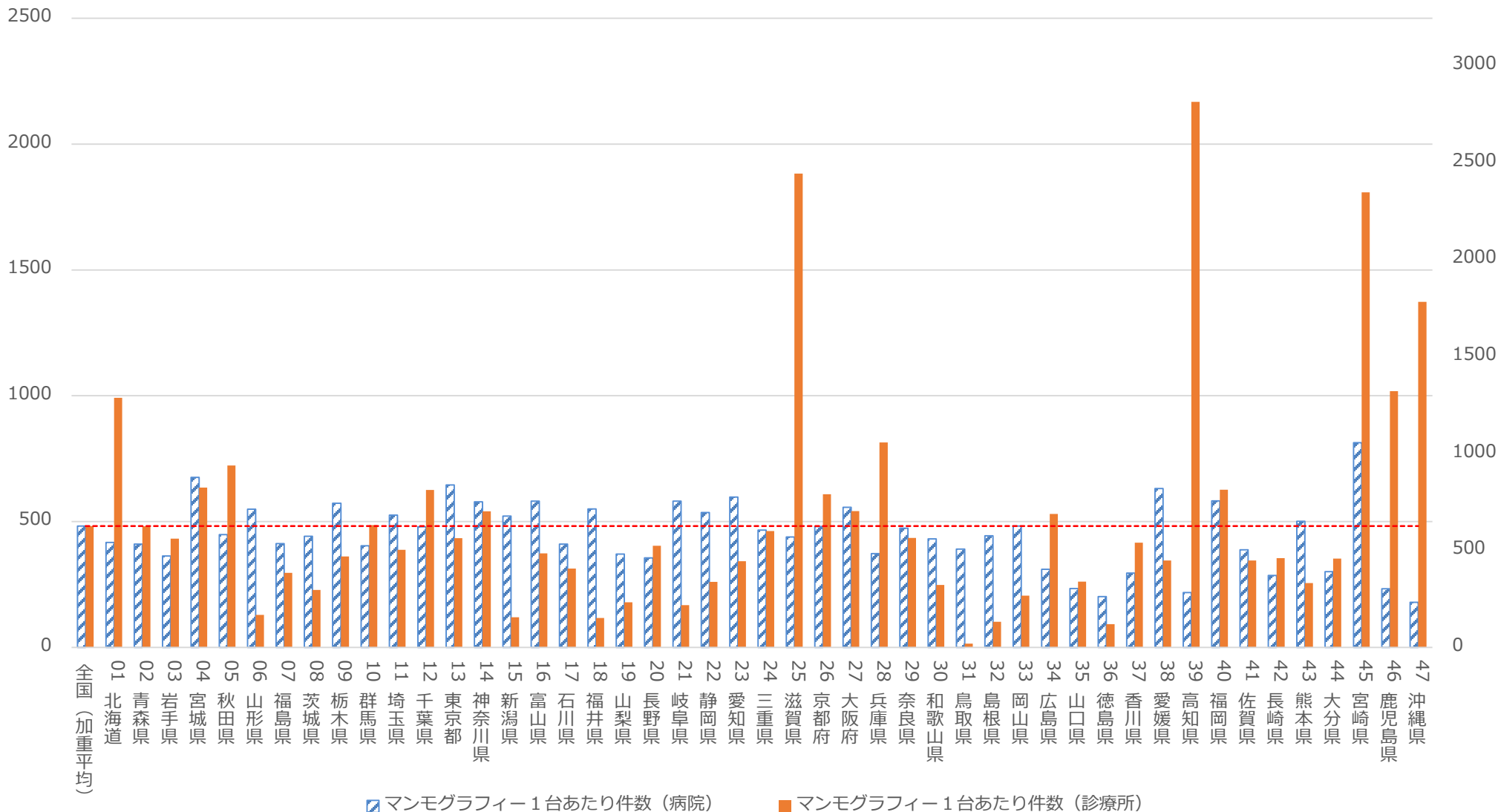
4-7 【マンモグラフィー】人口10万人対台数と調整人口あたり台数



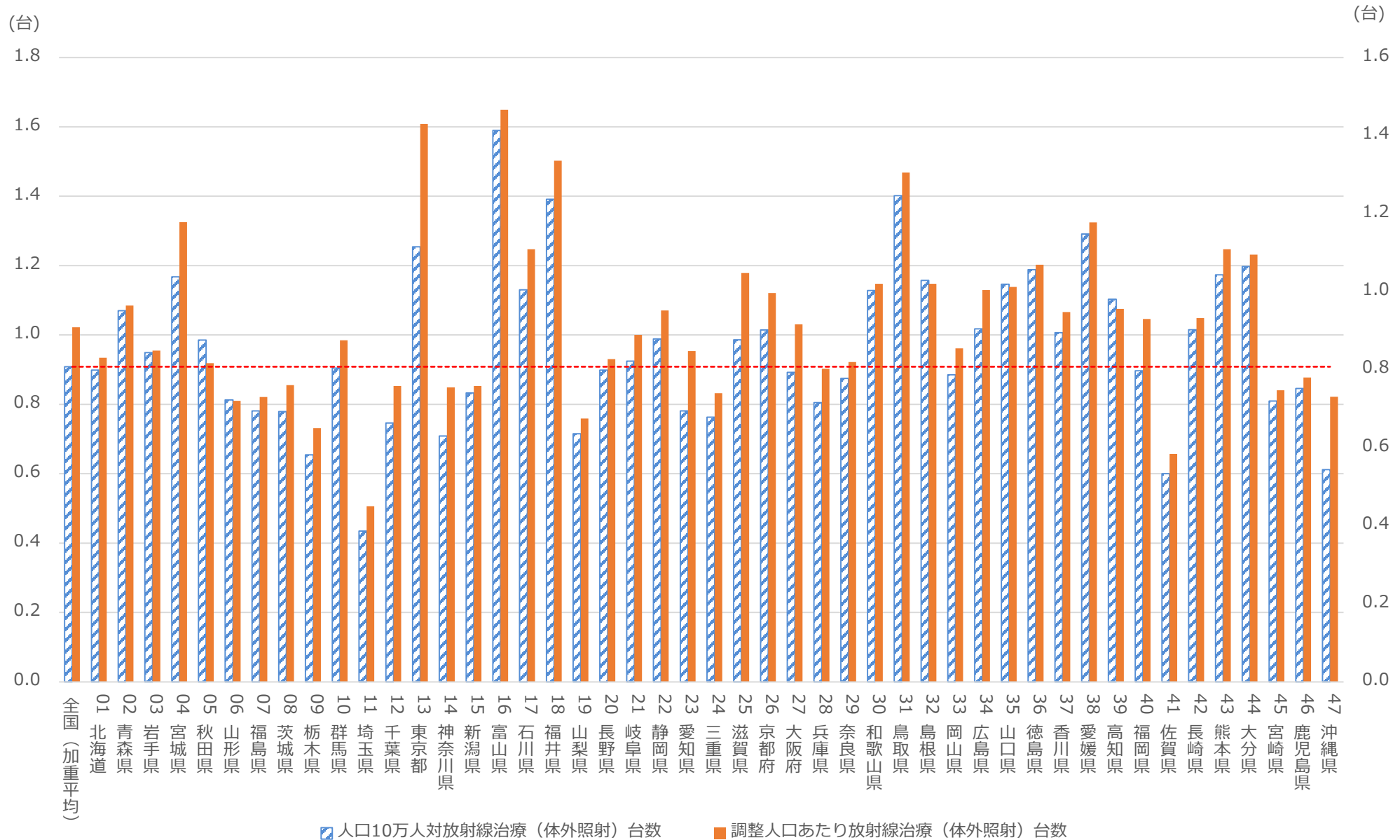
4-8 【マンモグラフィー】稼働状況

(年間算定回数/台)

(年間算定回数/台)



4-9 【放射線治療（体外照射）】人口10万人対台数と調整人口あたり台数



4-10 【放射線治療（体外照射）】稼働状況

(年間算定回数/台)

(年間算定回数/台)

