

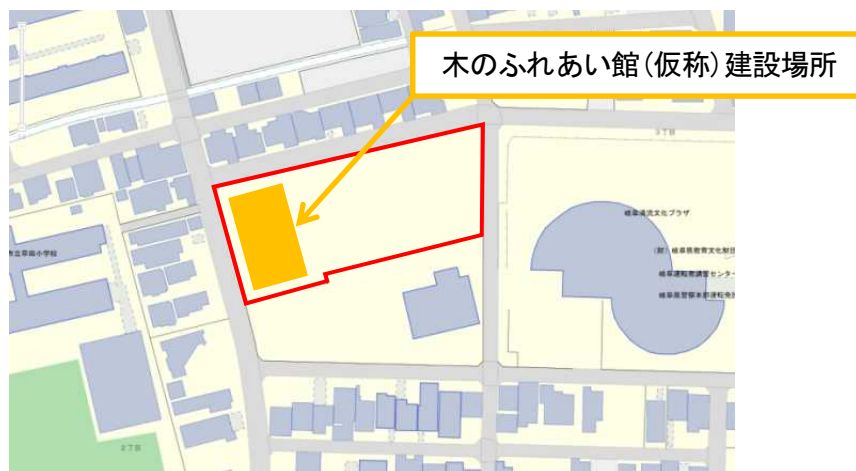
## 木育拠点施設「木のふれあい館(仮称)」について

### 1 目的

木と共生する文化を次世代につないでいくために策定した「ぎふ木育30年ビジョン」の実現に向け、幅広い年齢層の方が森や木に親しみ、森林とのつながりを体験できる総合的な木育拠点を整備する。

### 2 建設場所

岐阜市学園町2丁目 んぎふ清流文化プラザ西側駐車場の西寄り



### 3 施設の概要（別添イメージ図参照）

構造：木造平屋建て 延床面積：836m<sup>2</sup>

- ① 木育広場：子どもや大人が自由に木育を体験するエリア (293m<sup>2</sup>)
- ② 赤ちゃん木育広場：2歳以下の子どもと保護者用のエリア (65m<sup>2</sup>)
- ③ 木工室：木工体験、各種研修を実施するエリア (67m<sup>2</sup>)
- ④ ショップ：ぎふの木のおもちゃなどを販売 (61m<sup>2</sup>)
- ⑤ その他：エントランス、事務室、トイレ等 (350m<sup>2</sup>)

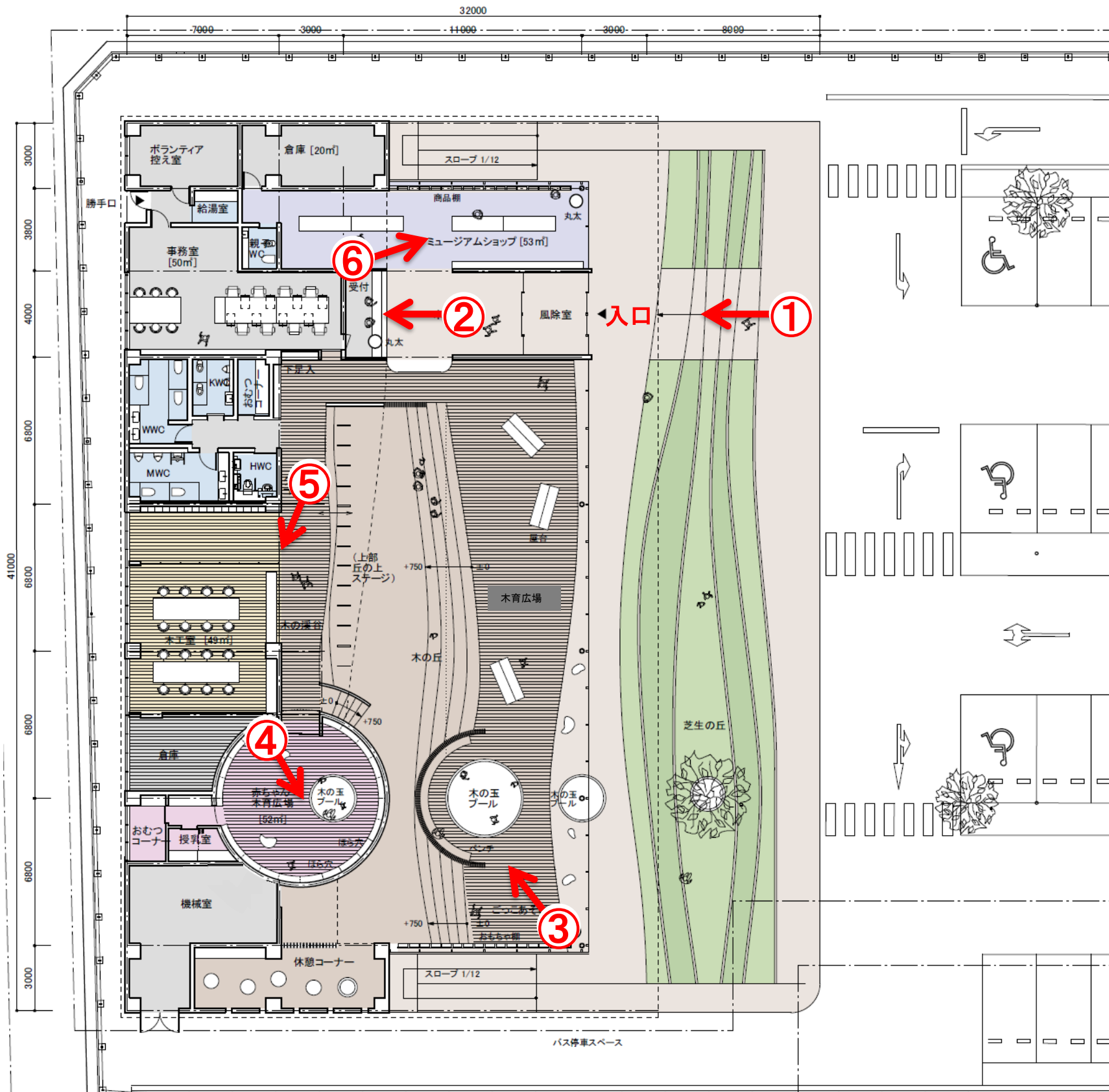
### 4 運営方法

県直営（木育プログラムを外部委託）

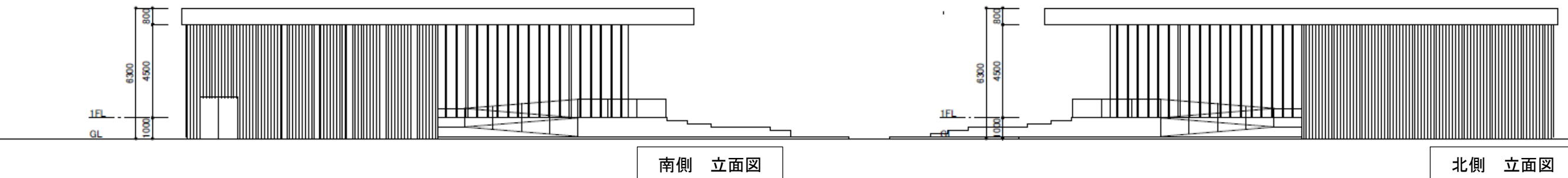
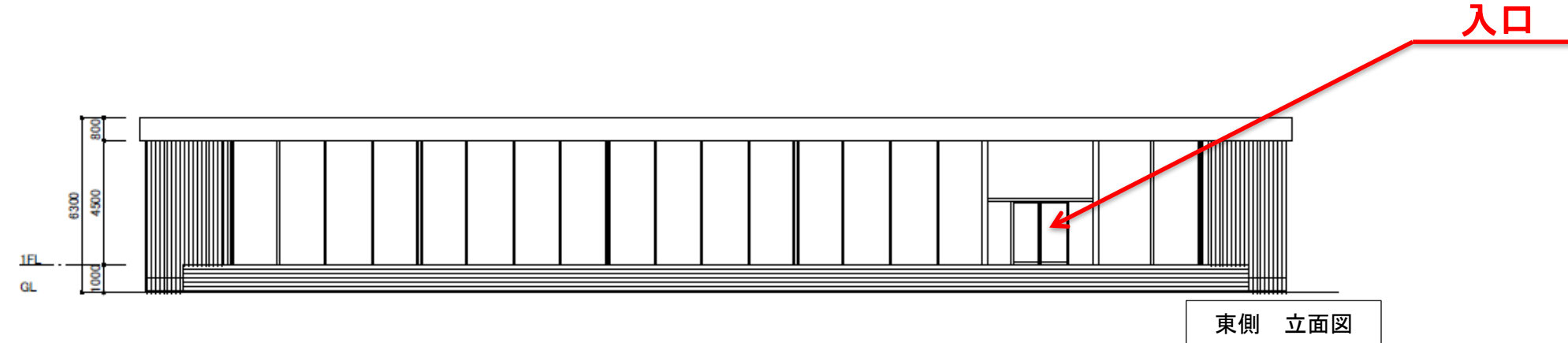
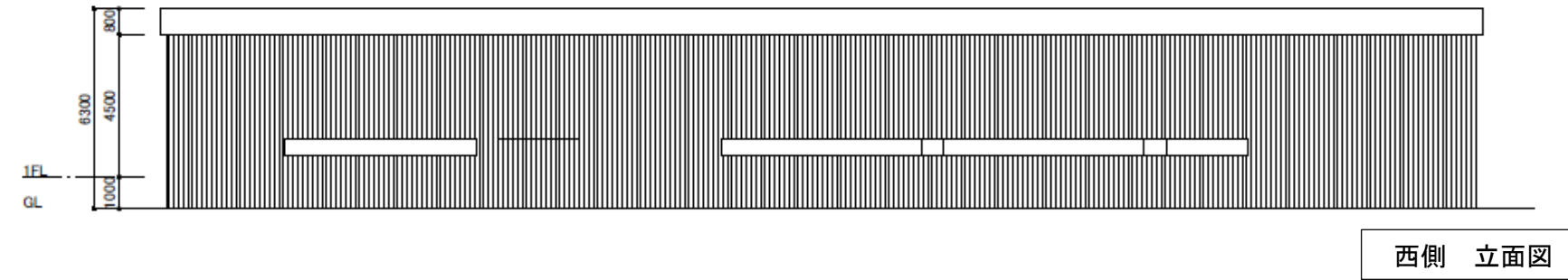
### 5 整備スケジュール（予定）

2019年	3月末	工事契約
	4月下旬	起工式
2020年	3月	竣工
	4月	開館

# 木のふれあい館(仮称) 平面図



# 木のふれあい館(仮称) 立面図



# 木のふれあい館(仮称) 正面



# 木のふれあい館(仮称) エントランス



# 木のふれあい館(仮称) 木育広場



# 木のふれあい館(仮称) 赤ちゃん木育広場



# 木のふれあい館(仮称) 木工室





# 木のふれあい館(仮称) ショップ

