

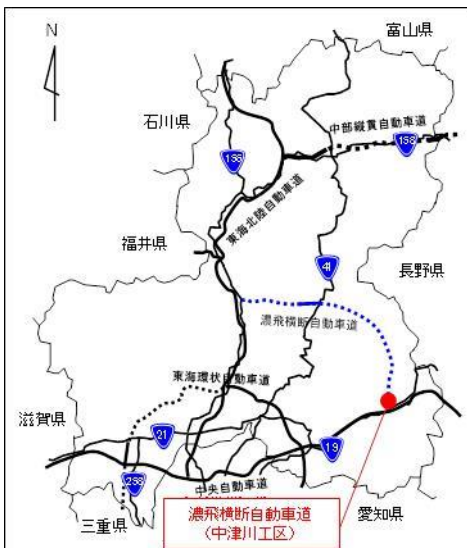
【濃飛横断自動車道】 中津川工区

現地測量・調査に関する説明会

対象区間:坂本16区:茶臼川～市道坂本58号線

2019年9月26日

岐阜県恵那土木事務所



計画区間：中津川市駒場字西山～中津川市茄子川字中垣外
こまなば にしやま なすびがわ なかがいと
(木曾川・美恵橋南側) (国道19号・中央道接続)

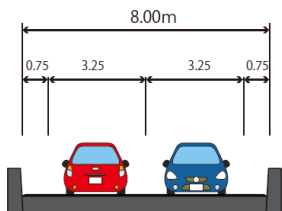
区間延長：約5km 道路幅員：8.0～16.25m

車線数：2車線（概ね、駅より北側：約3km）

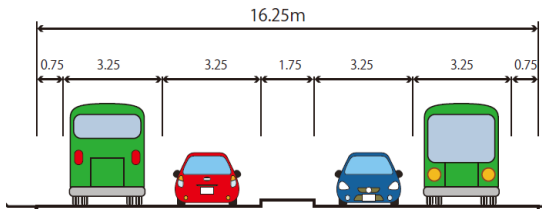
4車線（概ね、駅より南側：約2km）

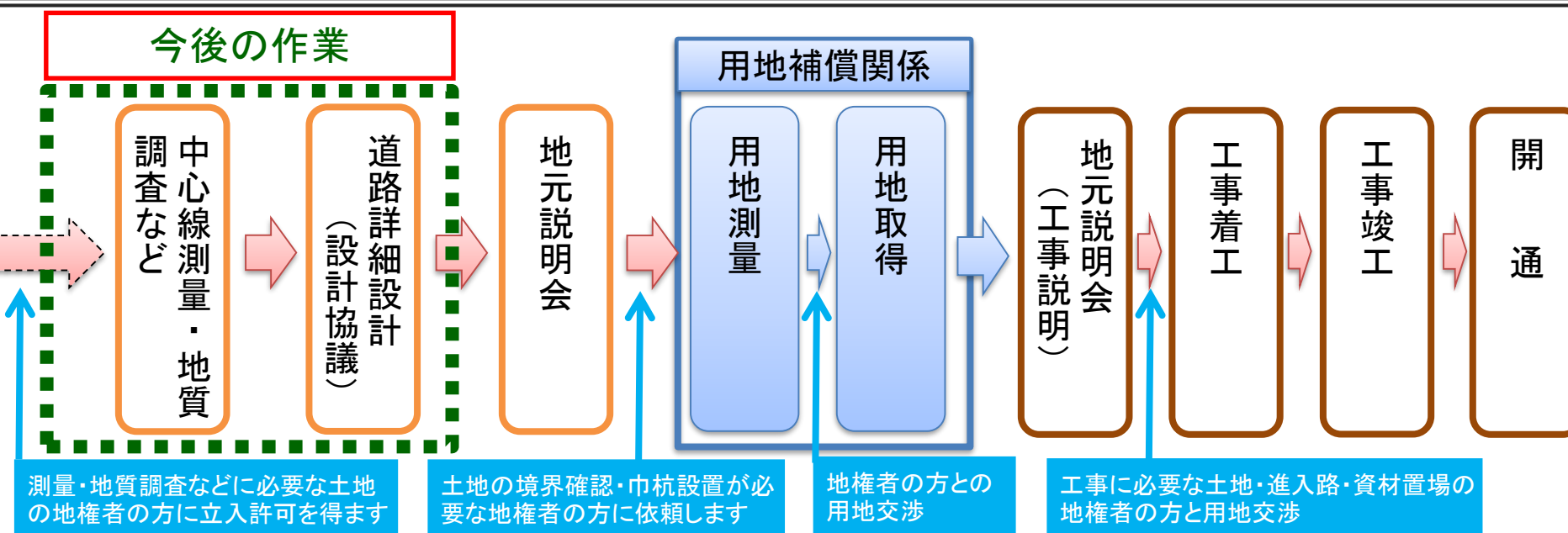
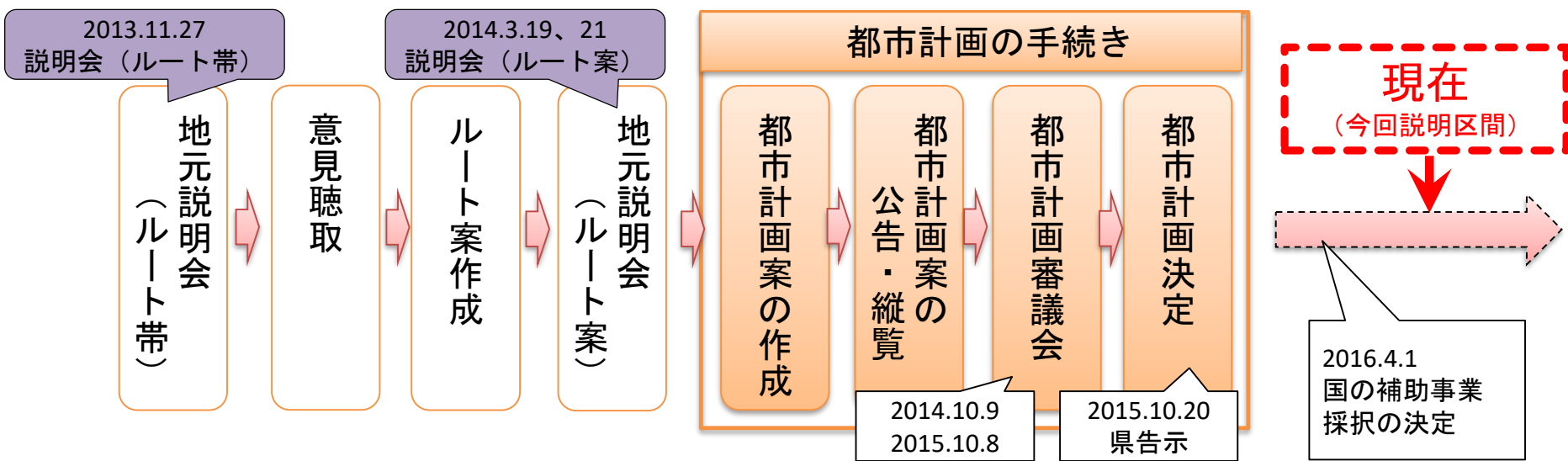
標準横断図

【2車線・橋梁部】



【4車線・切土部】





予算状況等により時期は前後しますが、現時点で下記のように想定しています。

現在(今回説明区間)

リニア名古屋開業の
2027年を目標

調査など
中心線測量・地質

道路詳細設計
(設計協議)

地元説明会

用地補償関係

用地測量

用地取得

地元説明会
(工事説明)

工事着工

工事竣工

開
通

おおむね、1～2年

おおむね、2～3年

- 用地取得や工事着手は、出来る箇所から順次実施していく予定です。

次のような作業を実施します。

◆ 基準点測量

他の測量作業の基礎となる基準点を新たに設置するための測量です

◆ 現地測量

現地の地形や建築物等を測定し、正確な地形図を作成するための測量です

◆ 路線測量

道路の線形を確定するために必要な測量です。道路の中心線の測量や、道路横断（道路の断面）の測量などを実施します

※関係する地権者様に今後ご説明いたします。

※作業イメージ



測量の際には、皆様の所有地に入らせていただきます。

各地区の説明会でご了承頂いた後、次のようなスケジュールを想定しています。

本日の説明会

2019
9/26

地区説明会

測量業務
入札準備

11月

測量会社決定

測量実施
計画策定

11月中下旬

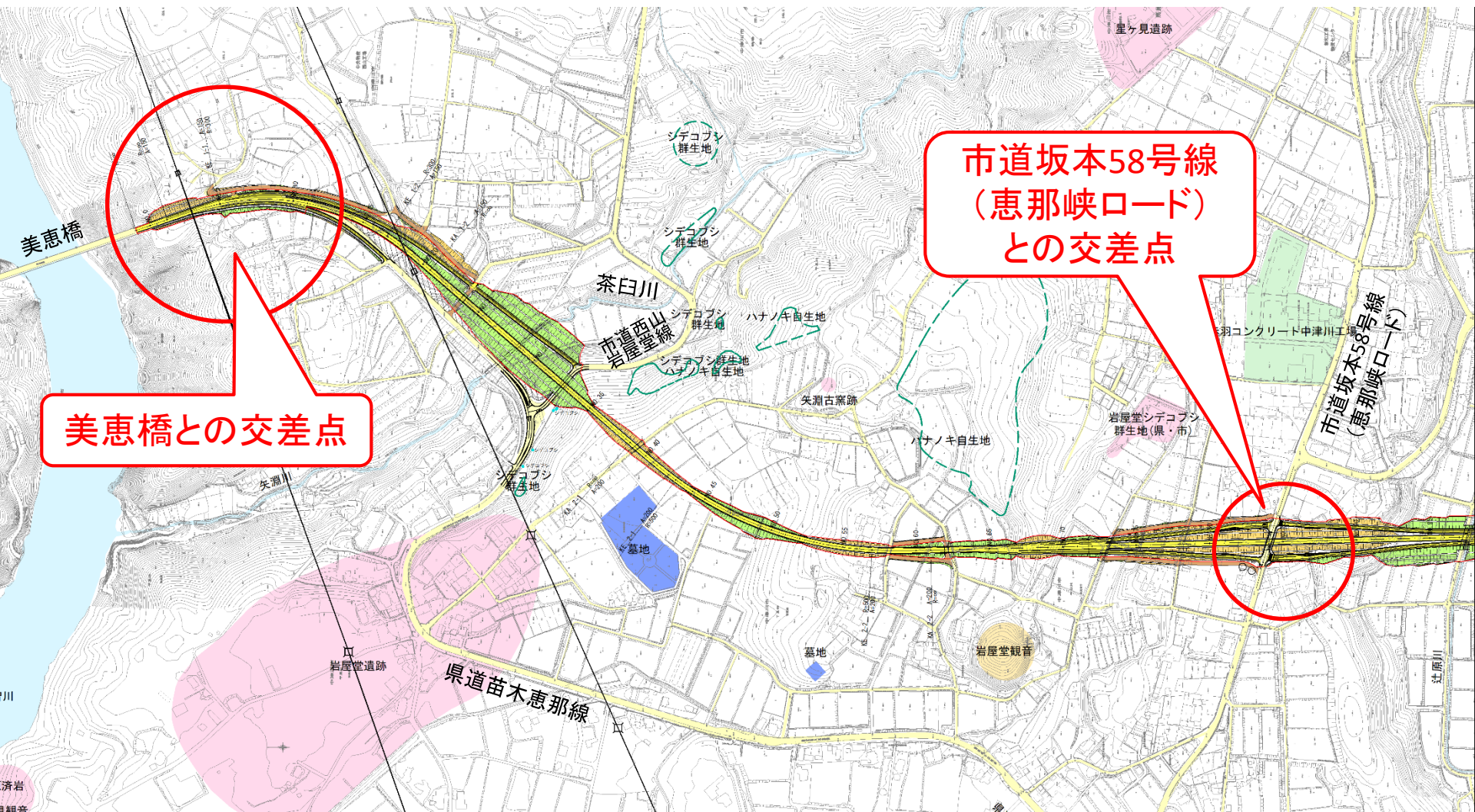
回覧板・ホームページ
によるお知らせ

12月以降

測量作業の
順次実施

実際に測量・調査を実施する前には、関係地区への回覧板を作成し、その作業内容や予定についてお知らせします。

平面図(都市計画決定図面)



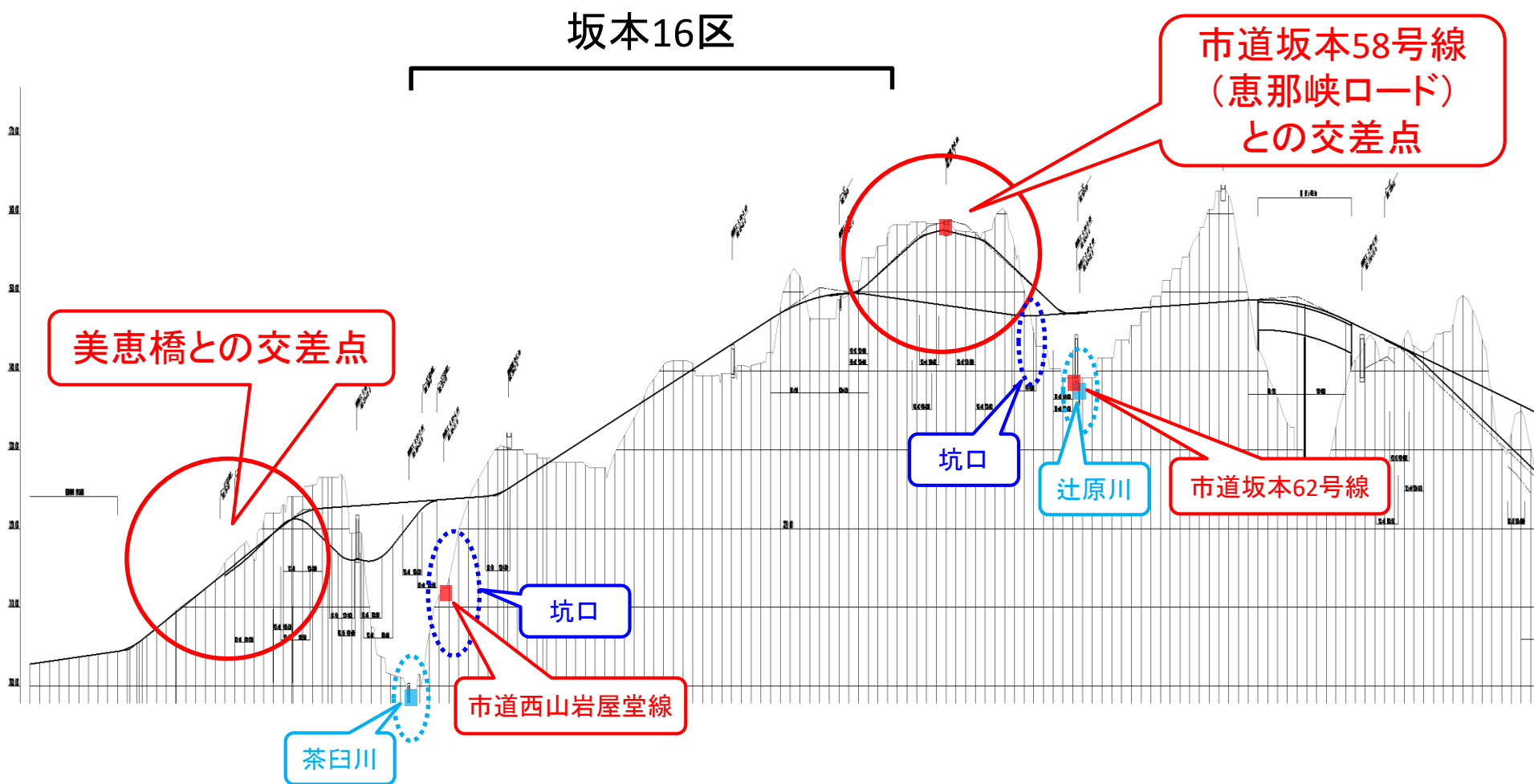
美恵橋との交差点

市道坂本58号線
(恵那峡ロード)
との交差点

※本図面は、平成27年度に都市計画決定された図面をもとに作成したものです。
今後の測量、詳細検討で計画が変わる可能性があります。

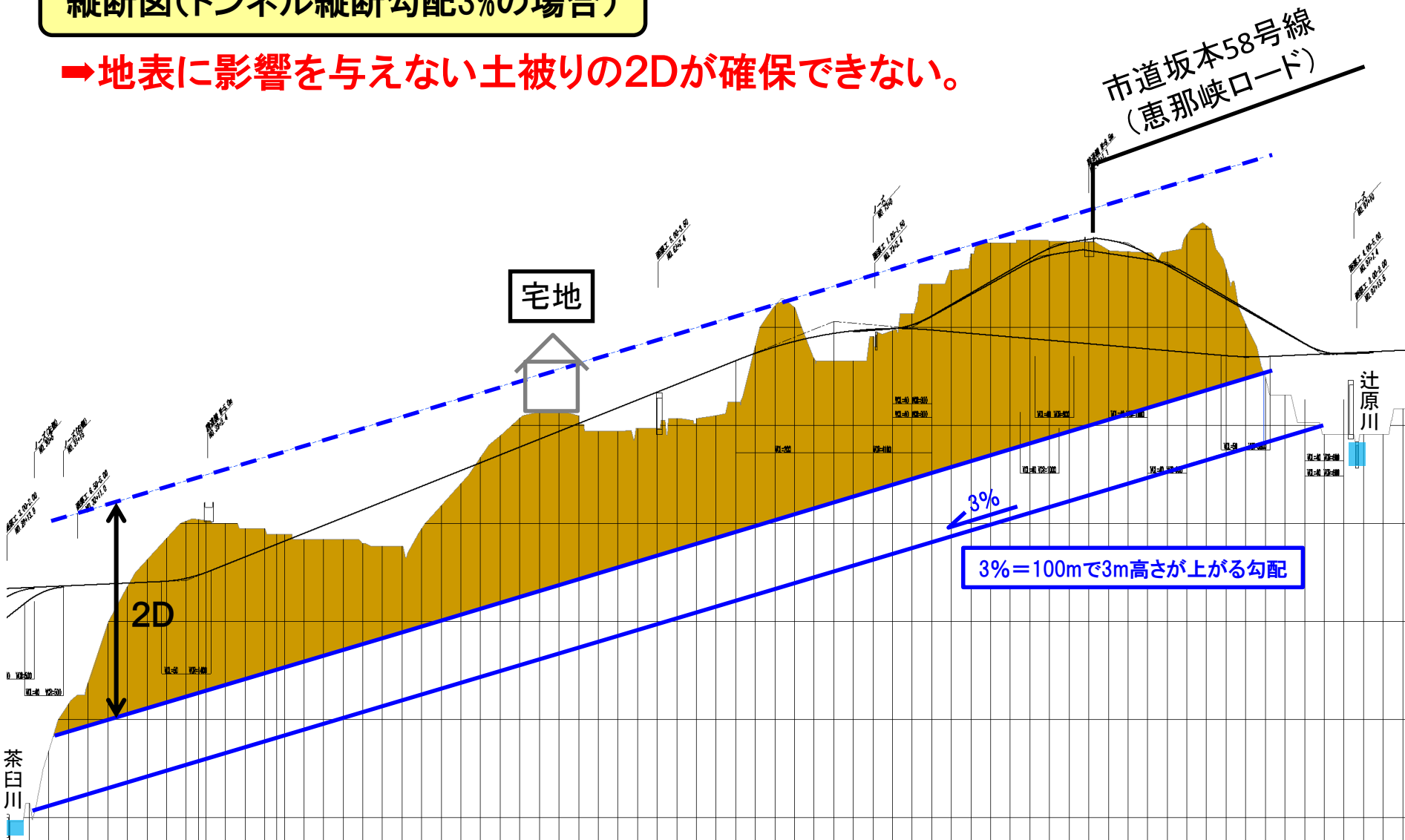
縦断図

トンネル計画は、河川への影響を避け、市道坂本58号線への乗入を確保する。



縦断図(トンネル縦断勾配3%の場合)

→地表に影響を与えない土被りの2Dが確保できない。

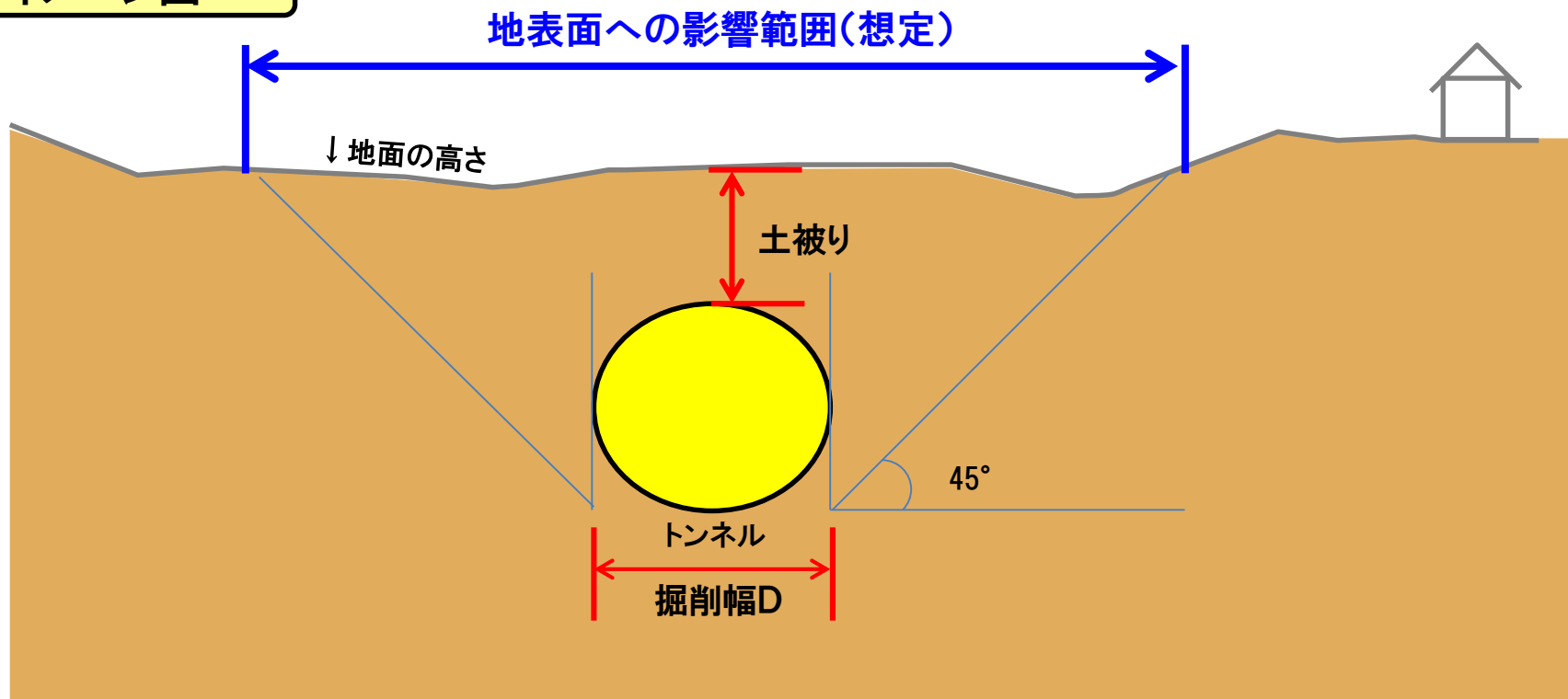


地表面への影響範囲について

トンネルの施工が斜面や地表に影響を及ぼす可能性がある範囲は、「トンネル底面から45度の角度」「土被り2D」と仮定して影響範囲を設定した。

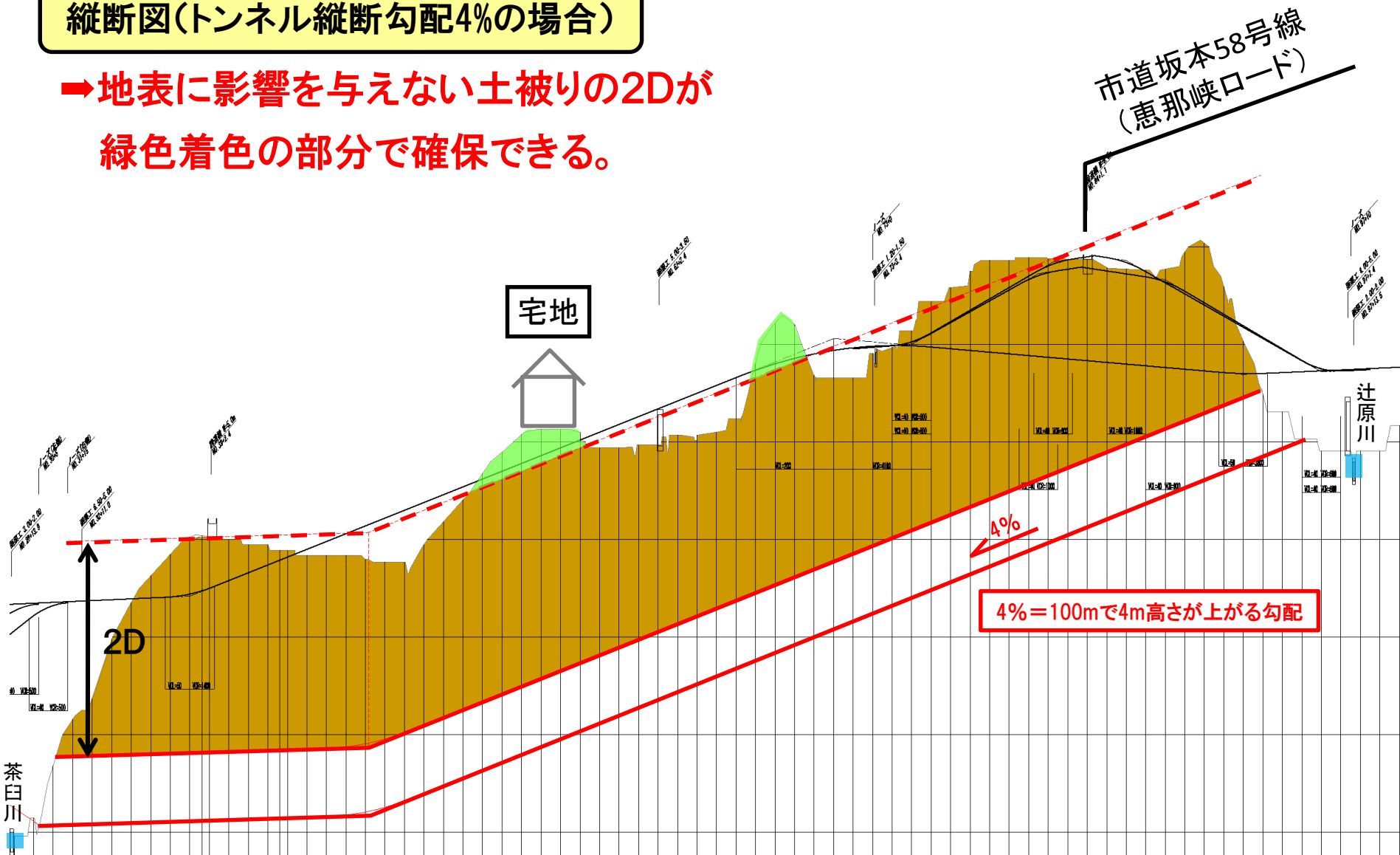
※地質調査が未実施であるため、土質によっては変更する可能性があります。

イメージ図



縦断図(トンネル縦断勾配4%の場合)

→地表に影響を与えない土被りの2Dが
緑色着色の部分で確保できる。



平面図(トンネル案)



- : 本線(土工)
- ■ ■ : 本線(トンネル)
- ■ ■ ■ ■ : ランプ(土工)
- ■ ■ ■ ■ : ランプ(トンネル)

	切土・盛土案	トンネル案
地域の連続性	△	○
農地への影響	△	○
土地への影響	○	△
環境影響	△	△
安全性	○	△
経済性	○	△
総合評価	○	△

岐阜県恵那土木事務所 濃飛横断自動車道建設課 尾澤、黒木、山田

住所：〒509-7203 岐阜県恵那市長島町正家後田1067-71

電話：0573-26-1111(内線236)

FAX：0573-26-0417



【交通のご案内】

(公共交通機関)

- JR中央本線恵那駅から車で約10分
- JR中央本線恵那駅から東鉄バス雀子ヶ根バス
停下車徒歩約10分
- JR中央本線恵那駅から明知鉄道乗り換え東野
駅下車徒歩約10分

(自動車)

- 中央自動車道恵那ICから国道19号を東進、原
西交差点を左折(約10分)
- 中央自動車道中津川ICから国道19号を西進、
原西交差点を右折(約15分)

恵那土木事務所ホームページでも、説明会資料等の情報を随時掲載していきます。

<http://www.pref.gifu.lg.jp/kensei/ken-gaiyo/soshiki-annai/kendo-seibi/doboku-jimusho/ena/>