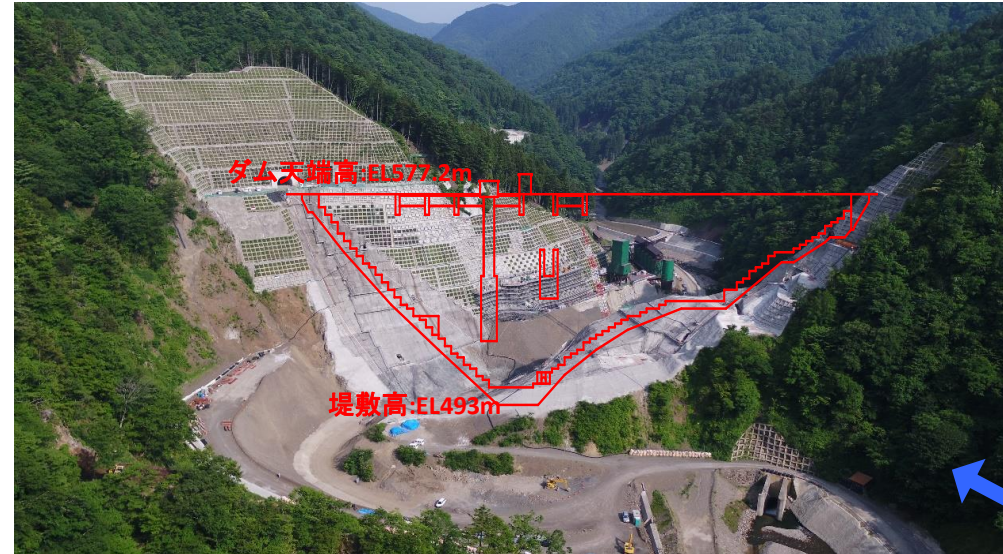


岐阜県 内ヶ谷ダム 工事進捗状況(令和2年5月末現在)

ダムサイト状況

工事用道路状況

① ダムサイト状況(上流上空より望む)



③ ダムサイト左岸状況(右岸上空より望む)



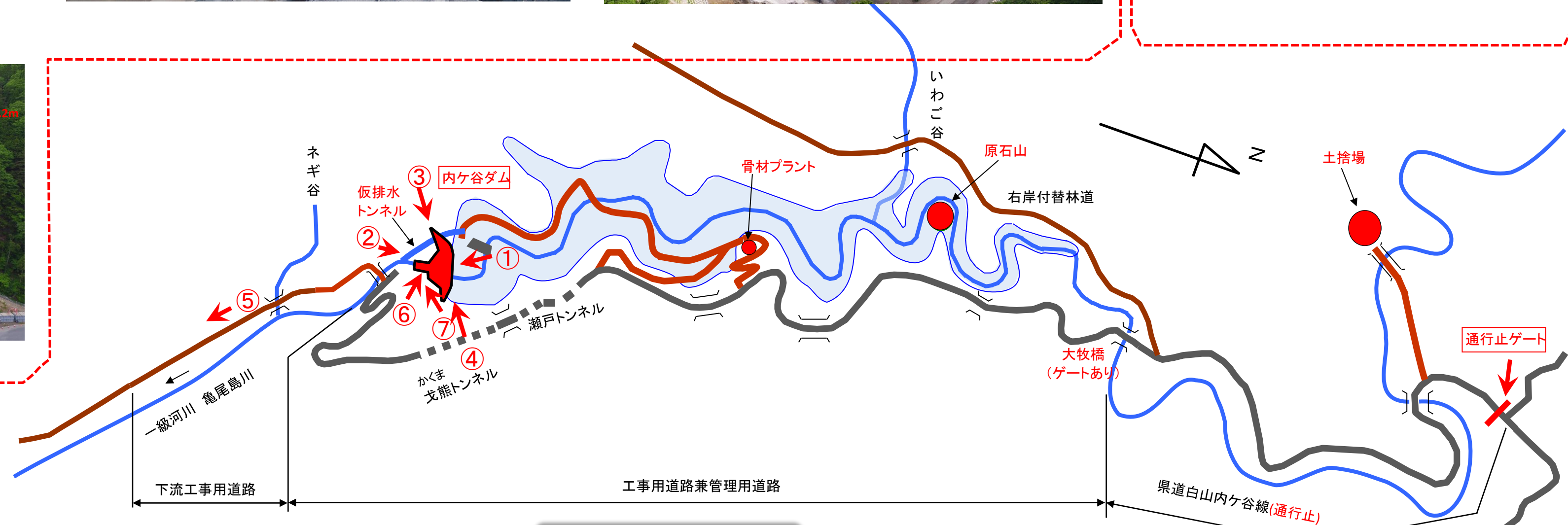
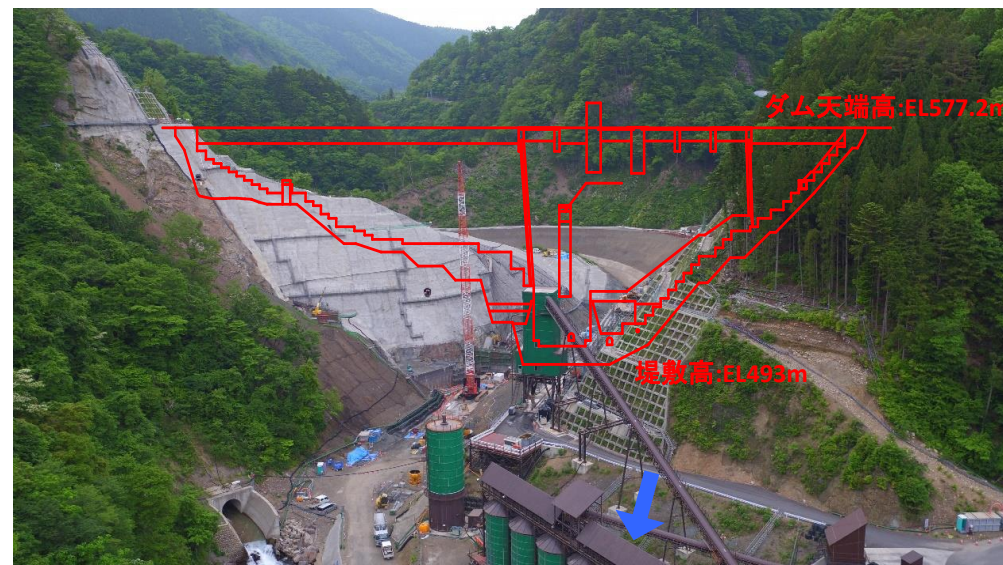
④ ダムサイト右岸状況(左岸上空より望む)



⑤ 下流工事用道路状況

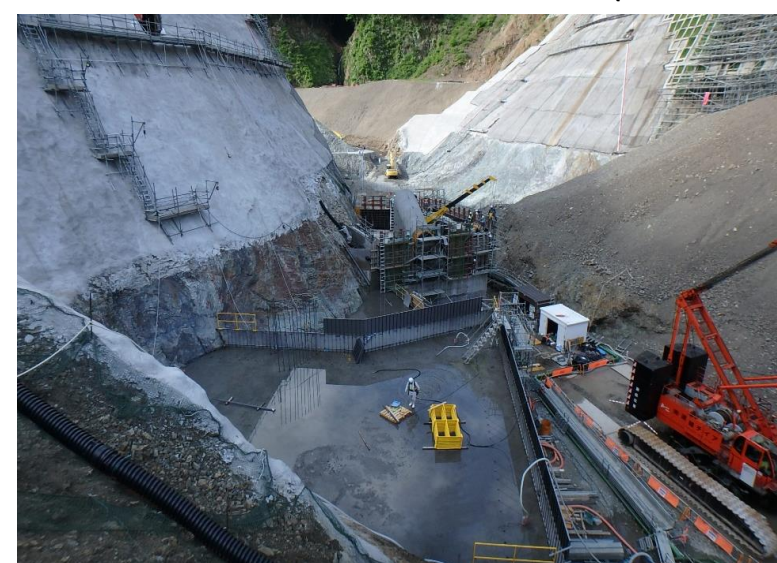


② ダムサイト状況(下流上空より望む)

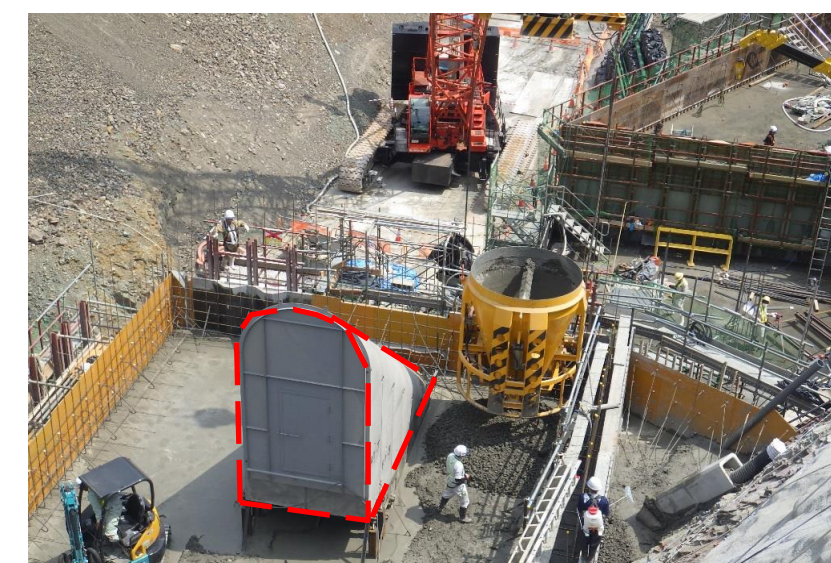


その他

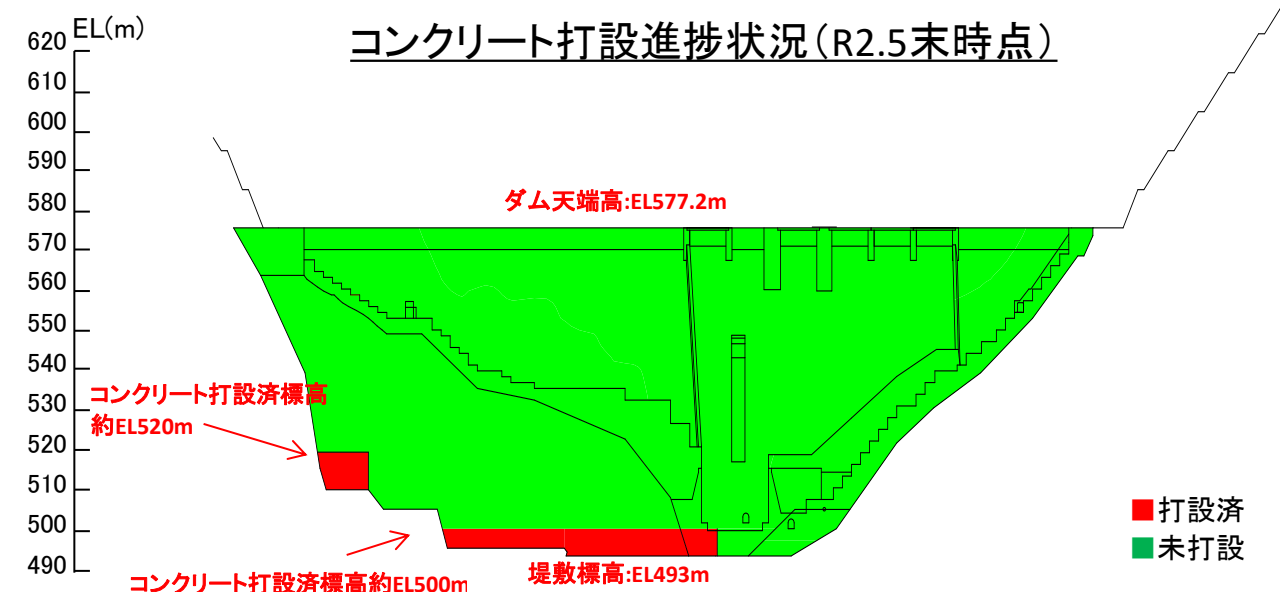
⑥ コンクリート打設進捗状況(R2.5末時点)



⑦ コンクリート打設状況



一度に4.5m3のコンクリートを打設出来るバケットにてダム本体のコンクリート打設を行っています。
また、写真にて赤線で囲ったものは監査廊と言いダム完成後にダムを管理するための通路となります。



コンクリート打設量 約0.59% [全体:約39.5万m3]