

岐阜県 内ヶ谷ダム 工事進捗状況(令和元年12月末現在)

ダムサイト状況

工事用道路状況

① ダムサイト状況(遠景:下流上空より望む)



③ ダムサイト左岸状況(右岸上空より望む)



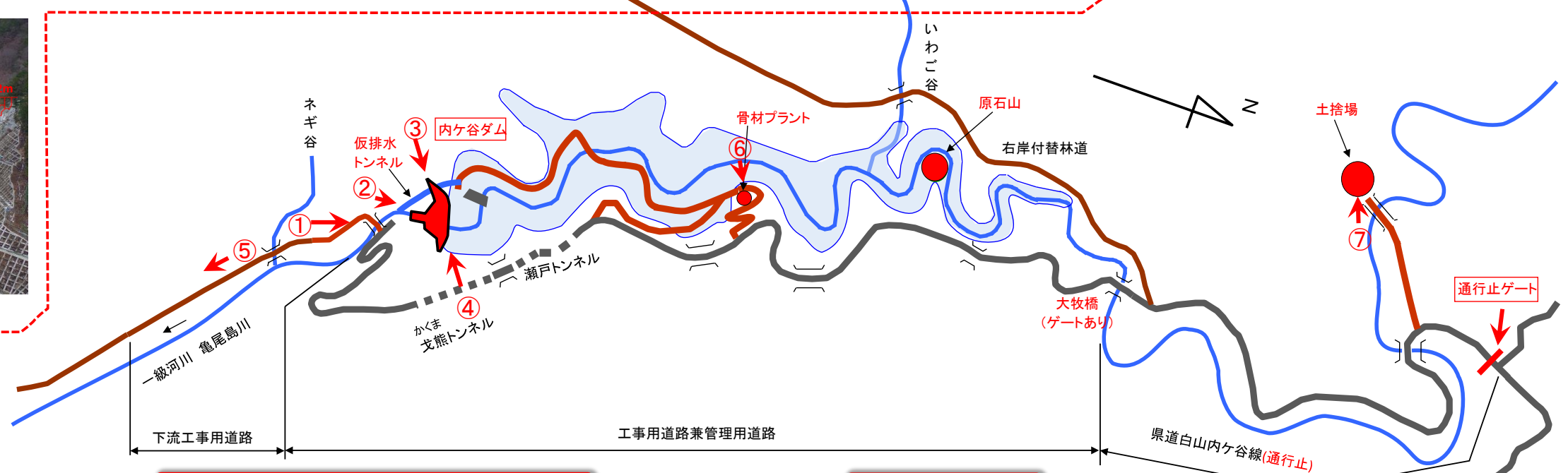
④ ダムサイト右岸状況(左岸上空より望む)



⑤ 下流工事用道路状況



② ダムサイト状況(近景:下流より望む)



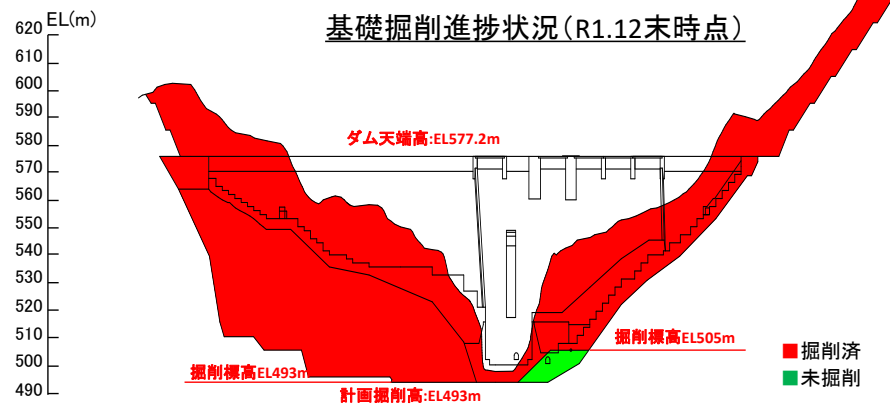
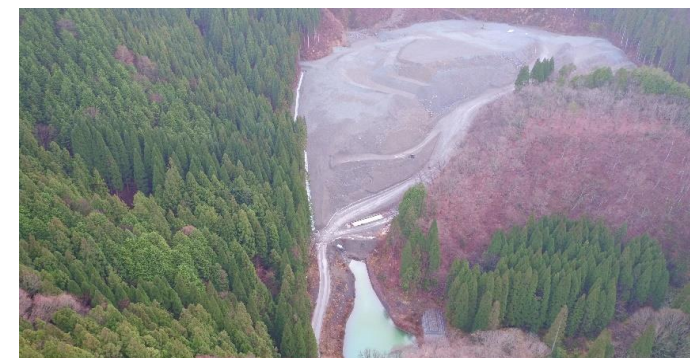
骨材プラント状況

残土処理場状況

⑥ 骨材プラント状況(川側より望む)



⑦ 残土処理場状況



掘削土量 約98% [全体:約63万m³]

県道白山内ヶ谷線(通行止)
 内ヶ谷トンネル
 至ぎふ大和IC