

岐阜県 内ヶ谷ダム 工事進捗状況(令和元年5月末現在)

ダムサイト状況

① ダムサイト状況(遠景:下流上空より望む)



③ ダムサイト左岸状況(右岸上空より望む)



④ ダムサイト右岸状況(左岸上空より望む)

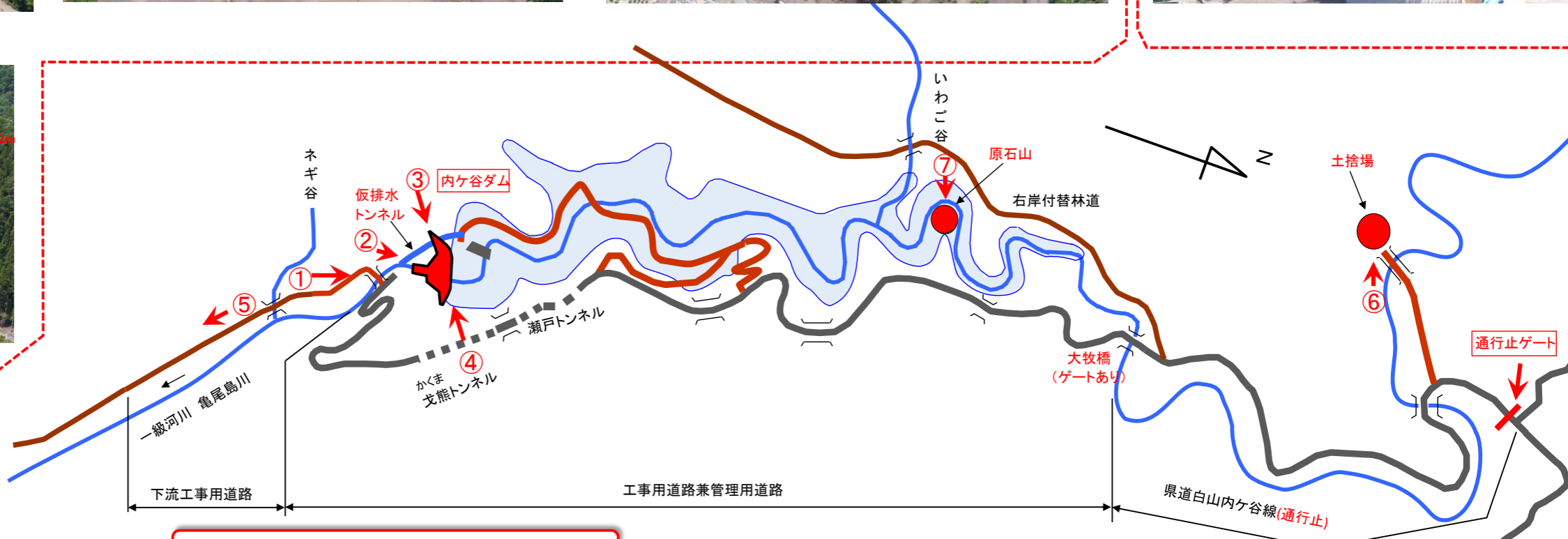
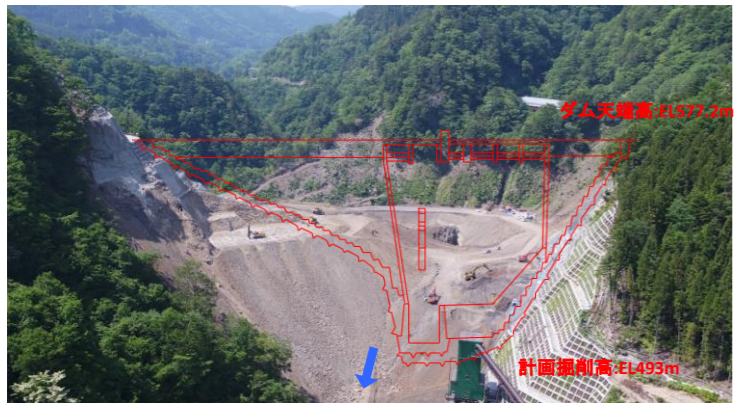


工事用道路状況

⑤ 下流工事用道路状況

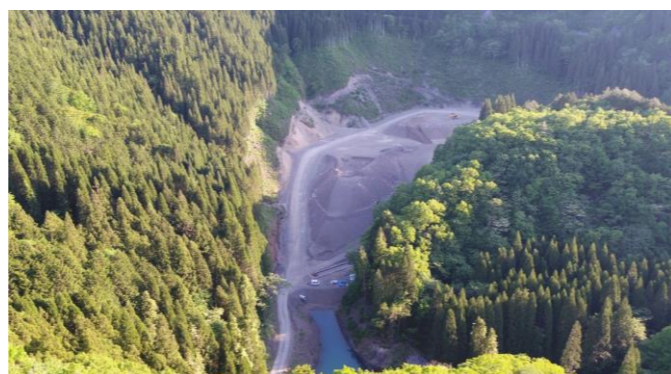


② ダムサイト状況(近景:下流より望む)

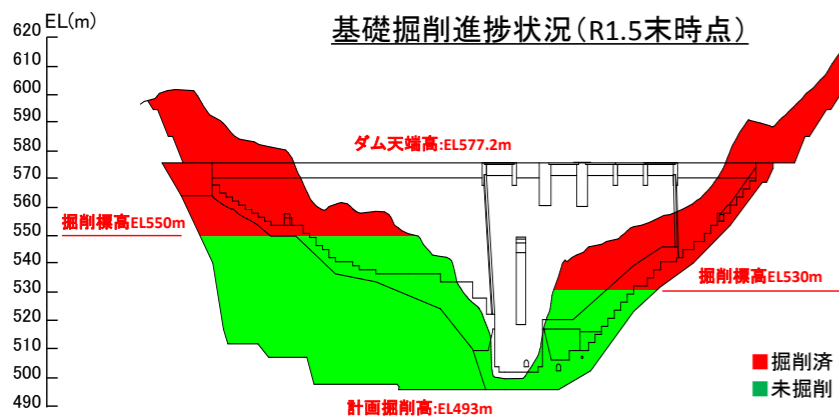


土捨場状況

⑥ 土捨場状況(上空より望む)



⑦ 原石山状況(上空より望む)



掘削土量 約62% [全体:約63万m3]