

# 岐阜県 内ヶ谷ダム 工事進捗状況(平成29年10月末現在)

## ダムサイト状況

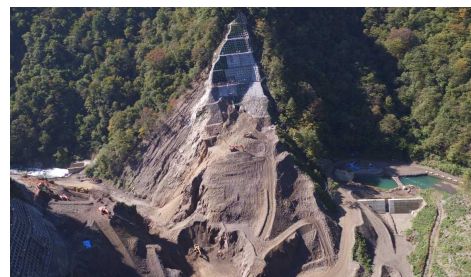
① ダムサイト状況(遠景:下流上空より望む)



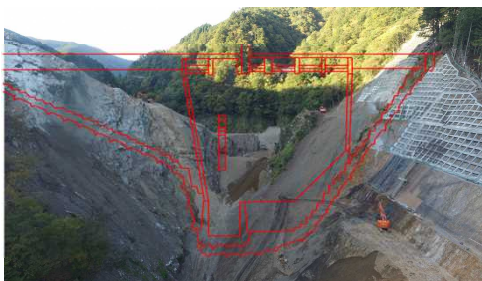
③ ダムサイト状況(右岸上空より望む)



④ ダムサイト状況(左岸上空より望む)



② ダムサイト状況(近景:下流より望む)



## 工事用道路状況

⑤ 下流工事用道路状況



## 骨材プラント、原石山、土捨場状況

⑥ 骨材プラント状況(上空より望む)



⑦ 原石山状況(上空より望む)



⑧ 土捨場状況(上空より望む)

