

平成30年度 建設工事等に伴う事故発生件数(建設4部)について

2019.3末現在

(別紙1-1)

1. 月別事故発生状況

斜数字: 死者発生月

年度	4月	5月	6月	7月	8月	9月	10月	11月	12月	1月	2月	3月	合計
25年度	4	7	2	3	1	2	2	6	3	8	7	6	51
26年度	2	3	1	7	3	3	6	1	6	4	7	7	50
27年度	4	1	5	4	4	6	5	11	2	5	5	3	55
28年度	3	2	5	3	3	5	5	7	2	4	6	9	54
29年度	6	1	3	5	2	7	3	4	2	4	3	5	45
30年度	7	1	2	7	7	2	4	2	1	5	6	1	45

H25-H29 平均	3.8	2.8	3.2	4.4	2.6	4.6	4.2	5.8	3.0	5.0	5.6	6.0	51
------------	-----	-----	-----	-----	-----	-----	-----	-----	-----	-----	-----	-----	----

【H30 県土・都市部】	6	1	2	7	6	2	4	1	1	2	3	1	36
(事故種別)													
業者人身	2		1	1	2	2	4	1			1		14
業者物損	1			1							1		3
公衆人身			1										1
公衆物損	3	1		5	4				1	2	1	1	18
(原因別)													
(墜落・転落)				1	1		2						4
(建設機械)	1										1		2
(立木処理)													0
(交通事故)								1		1			2
(架空線)	2			1					1			1	5
(埋設物)				2	2					1	1		6
(転倒)			1										1
(草刈・除草)				1	1	1							3
(飛来物・落下物)	1		1	1	1								4
(工具・資材)	1					1	2				1		5
(挟み込み)													0
(火災)		1											1
(流出)													0
(その他)	1			1	1								3

【H30 農政・林政部】	1	0	0	0	1	0	0	1	0	3	3	0	9
(事故種別)													
業者人身	1				1			1		1			4
業者物損											1		1
公衆人身													0
公衆物損										2	2		4
(原因別)													
(墜落・転落)	1												1
(建設機械)											1		1
(立木処理)					1								1
(交通事故)								1		1			2
(架空線)													0
(埋設物)										1	2		3
(転倒)													0
(草刈・除草)													0
(飛来物・落下物)													0
(工具・資材)													0
(挟み込み)													0
(火災)													0
(流出)													0
(その他)										1			1

2. 月別事故発生状況(累計) および 年間事故発生率

年度	4月	5月	6月	7月	8月	9月	10月	11月	12月	1月	2月	3月	発生率
25年度	4	11	13	16	17	19	21	27	30	38	45	51	1.5%
26年度	2	5	6	13	16	19	25	26	32	36	43	50	1.5%
27年度	4	5	10	14	18	24	29	40	42	47	52	55	1.8%
28年度	3	5	10	13	16	21	26	33	35	39	45	54	1.9%
29年度	6	7	10	15	17	24	27	31	33	37	40	45	1.6%
30年度	7	8	10	17	24	26	30	32	33	38	44	45	

※事故率は当該年度に稼働していた工事件数を基に算出

3. 事故発生状況内訳表

(1) 発生形態別 (うち死亡者数)

項目	H25	H26	H27	H28	H29	H30
墜落・転落	10 (0)	7 (0)	7 (0)	7 (0)	4 (0)	5 (0)
建設機械	6 (0)	1 (0)	1 (0)	3 (0)	2 (0)	3 (0)
立木処理	1 (0)	1 (0)	3 (0)	3 (0)	1 (0)	1 (0)
交通事故	3 (0)	6 (0)	4 (0)	6 (0)	3 (0)	4 (0)
架空線	17 (0)	16 (0)	6 (0)	8 (0)	8 (0)	5 (0)
埋設物			6 (0)	6 (0)	10 (0)	9 (0)
転倒	4 (0)	1 (0)	7 (0)	2 (0)	2 (0)	1 (0)
草刈・除草	1 (0)	3 (0)	1 (0)	2 (0)	2 (0)	3 (0)
飛来物・落下物	1 (0)	5 (0)	6 (0)	2 (0)	3 (0)	4 (0)
工具・資材	6 (0)	10 (0)	7 (0)	7 (0)	6 (0)	5 (0)
挟み込み	0 (0)	0 (0)	5 (1)	3 (0)	1 (0)	0 (0)
火災	0 (0)	0 (0)	0 (0)	0 (0)	0 (0)	1 (0)
流出	1 (0)	0 (0)	1 (0)	1 (0)	0 (0)	0 (0)
その他	1 (0)	0 (0)	1 (0)	4 (0)	3 (0)	4 (0)
計	51 (0)	50 (0)	55 (0)	54 (0)	45 (0)	45 (0)

(2) 土木事務所発注分(本庁・建築含む)

項目	H25	H26	H27	H28	H29	H30
発生件数	40	39	43	44	34	36
内 人身事故(死亡者数)	19 (0)	20 (0)	29 (1)	24 (0)	14 (0)	15 (0)
事故発生率	1.5 %	1.4 %	1.4 %	1.9 %	1.5 %	1.3 %

(3) 農林事務所発注分

項目	H25	H26	H27	H28	H29	H30
発生件数	11	11	12	10	11	9
内 人身事故(死亡者数)	7 (0)	6 (0)	7 (0)	5 (0)	4 (0)	4 (0)
事故発生率	1.6 %	1.9 %	2.4 %	1.8 %	2.2 %	1.4 %

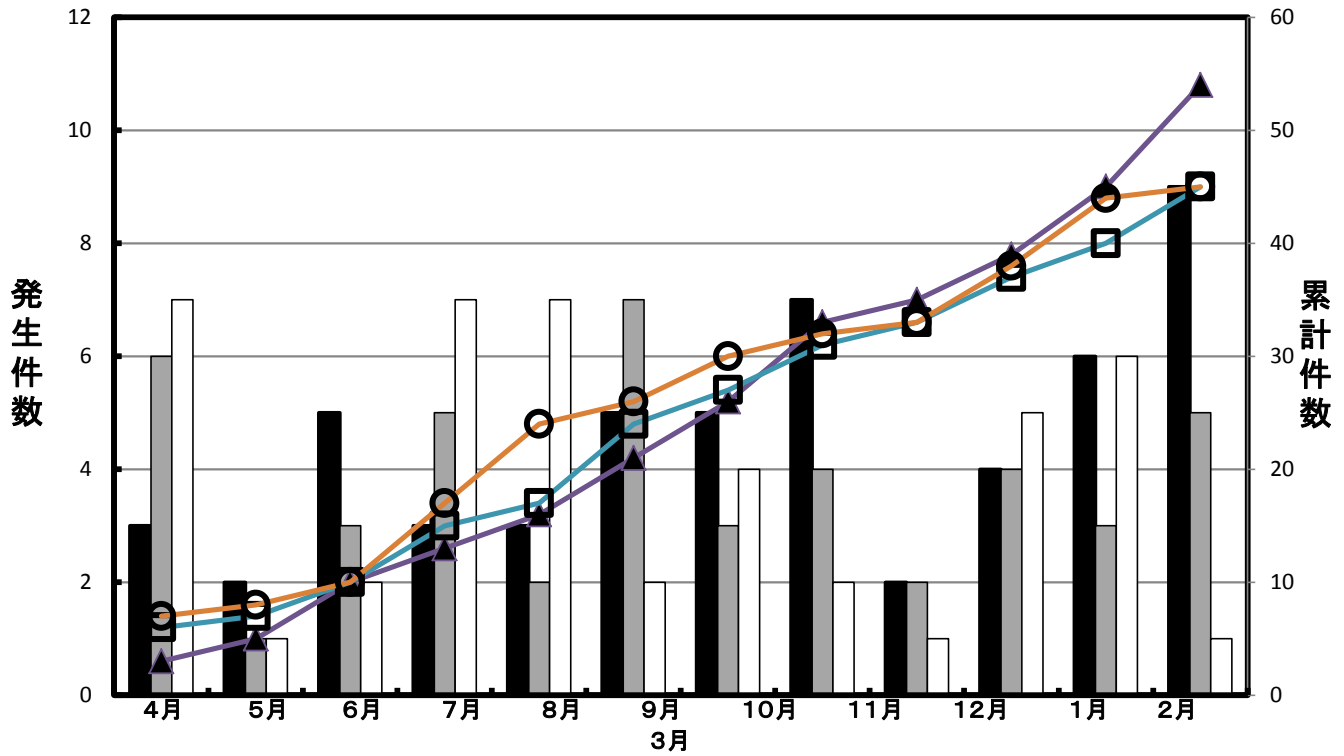
(4) 公衆災害

項目	H25	H26	H27	H28	H29	H30
総事故発生件数	51	50	55	54	45	45
内 公衆災害	24	27	21	25	28	23
(公衆災害の占める割合)	47.1 %	54.0 %	38.2 %	46.3 %	62.2 %	1.4 %

H30件数	人身	物損	合計
全体	19	26	45
内 建設業者関係	18	4	22
内 公衆災害	1	22	23

平成30年度 建設工事等に伴う事故発生件数(建設4部)

(別紙1-2)



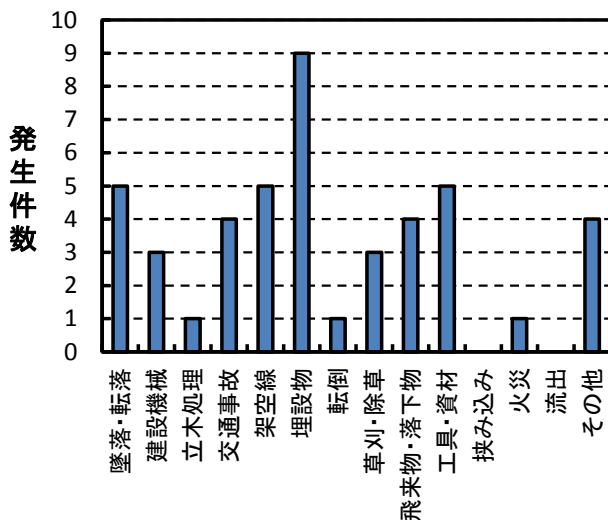
■発生件数

年度		4月	5月	6月	7月	8月	9月	10月	11月	12月	1月	2月	3月
平成28年度	■	3	2	5	3	3	5	5	7	2	4	6	9
平成29年度	■	6	1	3	5	2	7	3	4	2	4	3	5
平成30年度	□	7	1	2	7	7	2	4	2	1	5	6	1

■累計件数

年度		4月	5月	6月	7月	8月	9月	10月	11月	12月	1月	2月	3月
平成28年度	▲	3	5	10	13	16	21	26	33	35	39	45	54
平成29年度	□	6	7	10	15	17	24	27	31	33	37	40	45
平成30年度	○	7	8	10	17	24	26	30	32	33	38	44	45

H30年度 形態別事故発生件数



H30年度 公衆災害発生内訳

