

第2章 人口動態統計

人口に関する調査は、ある一時点で調査する静態統計と一定期間における動きを調査する動態統計とがある。静態統計の代表的なものは5年に1回実施される国勢調査であり、動態統計の代表的なものは人口動態統計である。

さらに、人口動態統計は、変動が出生・死亡に基づく自然動態と、住民が市区町村間を移動することによる社会動態とに区分される。

この人口動態統計は、人口動態調査令に基づいて、各市町村が戸籍及び死産届に関する規定による各届出書により作成した人口動態調査票（出生票・死亡票・死産票・婚姻票・離婚票）を分類集計したものである。

なお、平成15年1月より人口動態調査オンライン報告システムが始まったことを受けて、調査票の報告もOCR調査票による報告からオンライン報告に切り替わりつつある。当保健所としても、ダイヤルアップによる保健所報告システムを平成15年4月調査月から稼働しており、管内全市町が電子データにより報告を行っている。

平成29年 管内人口動態調査結果の概要

<出生>

出生数は 3,106人で前年の3,267人より161人減少し、出生率(人口千対)は7.9で、全国7.6、県7.0より管内が高かった。

<死亡>

死亡数は 3,782人で前年の3,662人より120人増加し、死亡率(人口千対)は9.6であり、全国10.8、県11.4より管内が低かった。

死因別にみると、死亡順位は全国、県と同様の傾向であり、第1位は悪性新生物による死亡であった。

管内の乳児死亡率(出生千対)は1.3で、全国1.9、県2.1より管内が低かった。

<婚姻・離婚>

婚姻件数は 1,802件で前年の1,897件より95件減少した。婚姻率(人口千対)は4.6であり、全国4.9より低く、県4.2より高い水準であった。

離婚件数は635件で前年の661件より26件減少した。離婚率(人口千対)は1.62で、全国1.70より低く、県1.47より高い水準であった。

(1) 人口動態総覧

ア 実数 (T2-1)

(平成29年)

	人口(10月1日現在)			出生数			死亡数			自然増加数		
	総数	男	女	総数	男	女	総数	男	女	総数	男	女
全国	126,706,000	61,655,000	65,051,000	946,065	484,449	461,616	1,340,397	690,683	649,714	△ 394,332	△ 206,234	△ 188,098
岐阜県	2,010,698	974,382	1,036,316	14,039	7,138	6,901	22,964	11,781	11,183	△ 8,925	△ 4,643	△ 4,282
管内総数	392,650	192,055	200,595	3,106	1,557	1,549	3,782	2,006	1,776	△ 676	△ 449	△ 227
センターを除く小計	259,342	126,977	132,365	2,066	1,026	1,040	2,514	1,352	1,162	△ 448	△ 326	△ 122
羽島市	67,092	32,968	34,124	466	221	245	648	332	316	△ 182	△ 111	△ 71
各務原市	144,468	71,113	73,355	1,109	539	570	1,402	767	635	△ 293	△ 228	△ 65
羽島郡計	47,782	22,896	24,886	491	266	225	464	253	211	27	13	14
岐南町	25,142	12,304	12,838	267	158	109	208	122	86	59	36	23
笠松町	22,640	10,592	12,048	224	108	116	256	131	125	△ 32	△ 23	△ 9
センター小計	133,308	65,078	68,230	1,040	531	509	1,268	654	614	△ 228	△ 123	△ 105
山口市	26,454	12,715	13,739	136	81	55	310	156	154	△ 174	△ 75	△ 99
瑞穂市	55,033	27,455	27,578	547	269	278	415	211	204	132	58	74
本巢市	33,507	16,179	17,328	199	115	84	385	196	189	△ 186	△ 81	△ 105
本巢郡計	18,314	8,729	9,585	158	66	92	158	91	67	0	△ 25	25
北方町	18,314	8,729	9,585	158	66	92	158	91	67	0	△ 25	25

全国の人口：平成29年10月1日現在推計人口(総務省統計局)

岐阜県の人口：平成29年10月1日現在推計人口(県統計課)

市町の人口：平成29年10月1日現在推計人口(県統計課)

(平成29年)

	乳児死亡数			新生児 死亡数	死産数			周産期死亡数			婚姻件数	離婚件数
	総数	男	女		総数	自然	人工	総数	妊娠満22週以後の死産	早期新生児死亡		
全国	1,761	929	832	832	20,358	9,738	10,620	3,308	2,683	625	606,866	212,262
岐阜県	29	15	14	13	254	128	126	54	46	8	8,392	2,963
管内総数	4	1	3	2	53	23	30	11	11	-	1,802	635
センターを除く小計	1	1	0	0	35	15	20	6	6	-	1,221	428
羽島市	-	-	-	-	6	4	2	2	2	-	251	120
各務原市	-	-	-	-	21	7	14	2	2	-	660	212
羽島郡計	1	1	-	-	8	4	4	2	2	-	310	96
岐南町	-	-	-	-	4	2	2	1	1	-	183	51
笠松町	1	1	-	-	4	2	2	1	1	-	127	45
センター小計	3	-	3	2	18	8	10	5	5	-	581	207
山口市	-	-	-	-	2	1	1	-	-	-	81	25
瑞穂市	1	-	1	1	11	7	4	5	5	-	311	99
本巣市	1	-	1	-	3	-	3	-	-	-	113	55
本巣郡計	1	-	1	1	2	-	2	-	-	-	76	28
北方町	1	-	1	1	2	-	2	-	-	-	76	28

<主な用語の説明>

自然増加 … 出生数から死亡数を減じたもの

乳児死亡 … 生後1年未満の死亡

新生児死亡 … 生後4週未満の死亡

早期新生児死亡 … 生後1週未満の死亡

死産 … 妊娠満12週以後の死児の出産

人工死産 … 胎児の母体内生存が確実なときに、人工的処置を加えたことにより、死産に至った場合

自然死産 … 人工死産以外の死産

後期死産 … 妊娠第22週以後の死児の出産

周産期死亡 … 後期死産と早期新生児死亡をあわせたもの

	出生率	死亡率	自然 増加率	乳児 死亡率	新生児 死亡率	死産率			周産期死亡率			婚姻率	離婚率
						総数	自然	人工	総数	妊娠 満22週 以後の 死産	早期 新生児 死亡		
全国	7.6	10.8	△3.2	1.9	0.9	21.1	10.1	11.0	3.5	2.8	0.7	4.9	1.70
岐阜県	7.0	11.4	△4.4	2.1	0.9	17.8	9.0	8.8	3.8	3.3	0.6	4.2	1.47
管内総数	7.9	9.6	△1.7	1.3	0.6	16.8	7.3	9.5	3.5	3.5	-	4.6	1.62
センターを除く小計	8.0	9.7	△1.7	0.5	-	16.7	7.1	9.5	2.9	2.9	-	4.7	1.65
羽島市	6.9	9.7	△2.7	-	-	12.7	8.5	4.2	4.3	4.3	-	3.7	1.79
各務原市	7.7	9.7	△2.0	-	-	18.6	6.2	12.4	1.8	1.8	-	4.6	1.47
羽島郡計	10.3	9.7	0.6	-	-	16.0	8.0	8.0	4.1	4.1	-	6.5	2.01
岐南町	10.6	8.3	2.3	-	-	14.8	7.4	7.4	3.7	3.7	-	7.3	2.03
笠松町	9.9	11.3	△1.4	4.5	-	17.5	8.8	8.8	4.4	4.4	-	5.6	1.99
センター小計	7.8	9.5	△1.7	2.9	1.9	17.0	7.6	9.5	4.8	4.8	-	4.4	1.55
山口市	5.1	11.7	△6.6	-	-	14.5	7.2	7.2	-	-	-	3.1	0.95
瑞穂市	9.9	7.5	2.4	1.8	1.8	19.7	12.5	7.2	9.1	9.1	-	5.7	1.80
本巣市	5.9	11.5	△5.6	5.0	-	14.9	-	14.9	-	-	-	3.4	1.64
本巣郡計	8.6	8.6	-	6.3	6.3	12.5	-	12.5	-	-	-	4.1	1.53
北方町	8.6	8.6	-	6.3	6.3	12.5	-	12.5	-	-	-	4.1	1.53

<各比率の算出方法>

- 出生・死亡・婚姻・離婚率=1年間の事件数/10月1日現在の人口×1,000
- 自然増加率=(1年間の出生数-1年間の死亡数)/10月1日現在の人口×1,000
- 死産率(自然死産率・人工死産率)=死産(自然・人工)数/出産(出生+死産)数×1,000
- 乳児死亡率(新生児死亡率・早期新生児死亡率)=乳児死亡数(新生児・早期新生児死亡数)/出生数×1,000
- 周産期死亡率=妊娠満22週以後の死産数+早期新生児死亡数/出産(出生数+妊娠満22週以後の死産数)数×1,000
- 妊娠満22週以後の死産率=妊娠満22週以降の死産数/出産(出生数+妊娠満22週以降の死産数)×1,000

※全国及び岐阜県の数値は、厚生労働省公表値

<率算出に用いた人口>

- 全国の人口：平成29年10月1日現在推計人口(総務省統計局)
- 岐阜県の人口：平成29年10月1日現在推計人口(県統計課)
- 市町の人口：平成29年10月1日現在推計人口(県統計課)

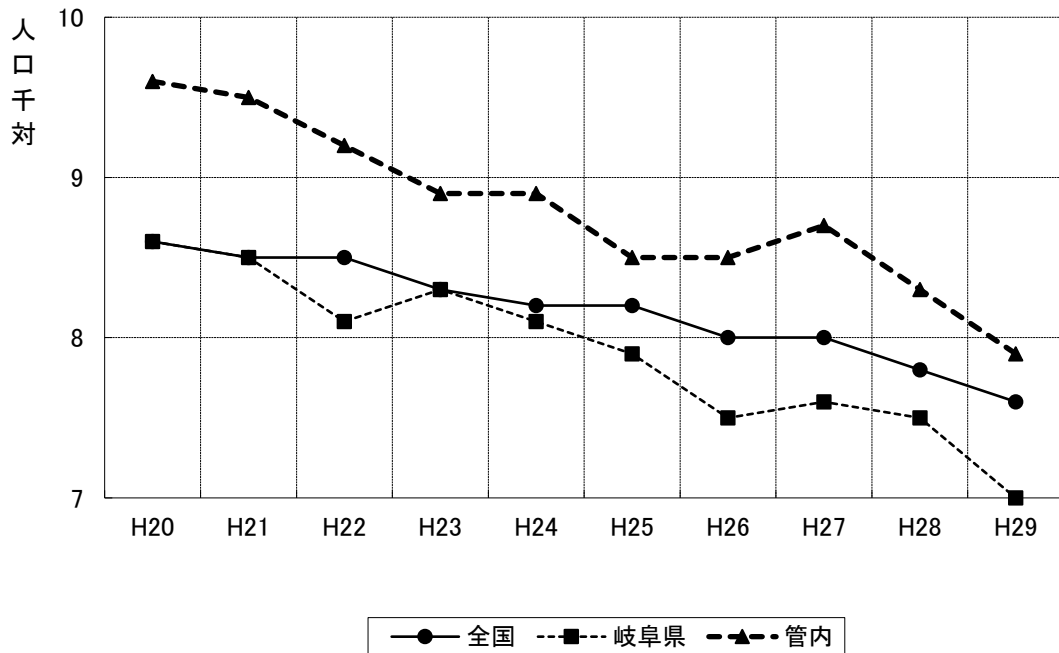
(2) 出生

ア 年次別出生数・率(人口千対)(T2-3)

	平成20年		平成21年		平成22年		平成23年		平成24年	
	実数	率	実数	率	実数	率	実数	率	実数	率
全国	1,091,156	8.7	1,070,035	8.5	1,071,304	8.5	1,050,806	8.3	1,037,231	8.2
岐阜県	17,506	8.5	17,327	8.5	16,887	8.1	16,851	8.3	16,496	8.1
管内総数	3,721	9.5	3,711	9.5	3,627	9.2	3,501	8.9	3,505	8.9
センターを除く小計	2,381	9.2	2,410	9.3	2,384	9.2	2,260	8.7	2,270	8.8
羽島市	561	8.3	619	9.2	578	8.6	556	8.3	533	8.0
各務原市	1,309	9.0	1,285	8.9	1,277	8.8	1,199	8.2	1,258	8.6
羽島郡計	511	11.1	506	11.0	529	11.3	505	10.8	479	10.2
岐南町	280	12.0	275	11.8	294	12.4	299	12.5	279	11.6
笠松町	231	10.1	231	10.1	235	10.3	206	9.0	200	8.8
センター小計	1,340	10.0	1,301	9.7	1,243	9.2	1,241	9.2	1,235	9.1
山口市	190	6.4	185	6.3	164	5.5	148	5.1	150	5.2
瑞穂市	623	12.1	640	12.3	608	11.7	625	11.9	623	11.8
本巣市	313	9.0	263	7.5	290	8.3	271	7.8	274	7.8
本巣郡計	214	11.9	213	11.8	181	9.8	197	10.7	188	10.2
北方町	214	11.9	213	11.8	181	9.8	197	10.7	188	10.2

	平成25年		平成26年		平成27年		平成28年		平成29年	
	実数	率	実数	率	実数	率	実数	率	実数	率
全国	1,029,816	8.2	1,003,539	8.0	1,005,677	8.0	976,978	7.8	946,065	7.6
岐阜県	16,000	7.9	15,138	7.5	15,464	7.7	14,831	7.5	14,039	7.0
管内総数	3,350	8.5	3,356	8.5	3,417	8.7	3,267	8.3	3,106	7.9
センターを除く小計	2,222	8.6	2,159	8.3	2,296	8.9	2,208	8.5	2,066	8.0
羽島市	530	7.9	514	7.7	488	7.2	489	7.3	466	6.9
各務原市	1,203	8.3	1,150	7.9	1,271	8.8	1,224	8.4	1,109	7.7
羽島郡計	489	10.4	495	10.4	537	11.3	495	10.4	491	10.3
岐南町	278	11.4	268	10.9	302	12.3	292	11.7	267	10.6
笠松町	211	9.2	227	9.9	235	10.3	203	8.9	224	9.9
センター小計	1,128	8.4	1,197	8.9	1,121	8.4	1,059	7.9	1,040	7.8
山口市	159	5.6	165	5.9	117	4.3	140	5.2	136	5.1
瑞穂市	566	10.6	631	11.8	619	11.4	556	10.2	547	9.9
本巣市	245	7.1	238	6.9	215	6.3	212	6.3	199	5.9
本巣郡計	158	8.5	163	8.9	170	9.4	151	8.3	158	8.6
北方町	158	8.5	163	8.9	170	9.4	151	8.3	158	8.6

出生率の推移(F2-1)



イ 出生時体重(T2-4)

(平成29年)

	総数	1,000g未満	1,000～1,500g未満	1,500～2,000g未満	2,000～2,500g未満	2,500g以上	不詳
全国	946,065	2,660	4,243	11,301	71,149	856,581	131
岐阜県	14,039	35	71	156	1,052	12,723	-
管内総数	3,106	6	18	34	214	2,834	-
センターを除く小計	2,066	4	16	29	138	1,879	-
羽島市	466	-	3	10	28	425	-
各務原市	1,109	3	9	17	80	1,000	-
羽島郡計	491	1	4	2	30	454	-
岐南町	267	-	2	2	12	251	-
笠松町	224	1	2	-	18	203	-
センター小計	1,040	2	2	5	76	955	-
山県市	136	-	-	1	9	126	-
瑞穂市	547	2	1	2	42	500	-
本巣市	199	-	1	1	12	185	-
本巣郡計	158	-	-	1	13	144	-
北方町	158	-	-	1	13	144	-

ウ 年次別低体重児(2,500g未満)出生数・率(出生百対) (T2-5)

	平成20年		平成21年		平成22年		平成23年		平成24年	
	実数	率	実数	率	実数	率	実数	率	実数	率
全 国	104,479	9.6	102,671	9.6	103,049	9.6	100,378	9.6	99,311	9.6
岐 阜 県	1,616	9.2	1,622	9.4	1,569	9.3	1,627	9.7	1,575	9.5
管内総数	321	8.6	321	8.6	338	9.3	346	9.9	328	9.4
センターを除く小計	205	8.6	206	8.5	207	8.7	220	9.7	211	9.3
羽 島 市	49	8.7	54	8.7	57	9.9	44	7.9	52	9.8
各務原市	116	8.9	108	8.4	97	7.6	115	9.6	120	9.5
羽島郡計	40	7.8	44	8.7	53	10.0	61	12.1	39	8.1
岐南町	25	8.9	22	8.0	28	9.5	37	12.4	21	7.5
笠松町	15	6.5	22	9.5	25	10.6	24	11.7	18	9.0
センター小計	116	8.7	115	8.8	131	10.5	126	10.2	117	9.5
山 県 市	15	7.9	14	7.6	20	12.2	12	8.1	16	10.7
瑞穂市	51	8.2	50	7.8	58	9.5	68	10.9	57	9.1
本巣市	23	7.3	23	8.7	27	9.3	28	10.3	26	9.5
本巣郡計	27	12.6	28	13.1	26	14.4	18	9.1	18	9.6
北方町	27	12.6	28	13.1	26	14.4	18	9.1	18	9.6

	平成25年		平成26年		平成27年		平成28年		平成29年	
	実数	率	実数	率	実数	率	実数	率	実数	率
全 国	98,624	9.6	95,768	9.5	95,206	9.5	92,082	9.4	89,353	9.4
岐 阜 県	1,496	9.4	1,322	8.7	1,402	9.1	1,349	9.1	1,314	9.4
管内総数	312	9.3	275	8.2	296	8.7	310	9.5	272	8.8
センターを除く小計	198	8.9	168	7.8	206	9.0	219	9.9	187	9.1
羽 島 市	42	7.9	33	6.4	39	8.0	49	10.0	41	8.8
各務原市	106	8.8	89	7.7	117	9.2	128	10.5	109	9.8
羽島郡計	50	10.2	46	9.3	50	9.3	42	8.5	36	7.3
岐南町	32	11.5	19	7.1	29	9.6	26	8.9	16	6.0
笠松町	18	8.5	27	11.9	21	8.9	16	7.9	21	9.4
センター計	114	10.1	107	8.9	90	8.0	91	8.6	85	8.2
山 県 市	14	8.8	19	11.5	7	6.0	13	9.3	10	7.4
瑞穂市	62	11.0	57	9.0	62	10.0	51	9.2	47	8.6
本巣市	25	10.2	18	7.6	11	5.1	12	5.7	14	7.0
本巣郡計	13	8.2	13	8.0	10	5.9	15	9.9	14	8.9
北方町	13	8.2	13	8.0	10	5.9	15	9.9	14	8.9

エ 母の年齢別出生数(T2-6-1)

(平成29年)

	15歳未満	15～19歳	20～24歳	25～29歳	30～34歳	35～39歳	40～44歳	45～49歳	50歳以上	不詳	計
全 国	37	9861	79264	240933	345419	216938	52101	1450	62	0	946065
岐 阜 県	1	153	1,181	3,962	5,120	2,969	635	16	2	-	14,039
管内総数	1	41	297	896	1,112	622	136	1	-	-	3,106
センターを除く小計	1	30	180	613	723	419	99	1	-	-	2,066
羽 島 市	1	7	51	132	167	84	23	1	-	-	466
各務原市	-	13	90	325	386	245	50	-	-	-	1,109
羽島郡計	-	10	39	156	170	90	26	-	-	-	491
岐南町	-	5	17	85	96	53	11	-	-	-	267
笠松町	-	5	22	71	74	37	15	-	-	-	224
センター小計	-	11	117	283	389	203	37	-	-	-	1,040
山 県 市	-	3	21	32	50	26	4	-	-	-	136
瑞穂市	-	4	54	158	217	100	14	-	-	-	547
本巣市	-	2	25	48	67	45	12	-	-	-	199
本巣郡計	-	2	17	45	55	32	7	-	-	-	158
北方町	-	2	17	45	55	32	7	-	-	-	158

オ 年齢階級別女子人口・合計特殊出生率(T2-6-2)

(平成29年)

	15～19歳	20～24歳	25～29歳	30～34歳	35～39歳	40～44歳	45～49歳	合計特殊出生率
全 国	2,867,000	2,882,000	2,936,000	3,379,000	3,776,000	4,564,000	4,583,000	1.43
岐 阜 県	50,000	45,000	43,000	50,000	57,000	71,000	72,000	1.51
管内総数	10,327	9,736	9,246	10,540	12,054	14,951	14,824	1.49
センターを除く小計	6,779	6,234	6,018	6,919	7,906	9,962	9,913	1.51
羽 島 市	1,848	1,667	1,427	1,722	1,949	2,621	2,547	1.38
各務原市	3,656	3,304	3,195	3,676	4,376	5,434	5,438	1.51
羽島郡計	1,275	1,263	1,396	1,521	1,581	1,907	1,928	1.66
岐南町	696	663	810	891	864	976	984	1.59
笠松町	579	600	586	630	717	931	944	1.76
センター小計	3,548	3,502	3,228	3,621	4,148	4,989	4,911	1.44
山 県 市	724	680	468	491	608	782	888	1.27
瑞穂市	1,372	1,589	1,652	1,813	1,946	2,196	2,097	1.55
本巣市	928	742	625	776	970	1,237	1,183	1.28
本巣郡計	524	491	483	541	624	774	743	1.47
北方町	524	491	483	541	624	774	743	1.47

全 国：総務省統計局「年齢(5歳階級)、男女別人口-日本人人口(平成29年10月1日現在)」

県：総務省統計局「年齢(5歳階級)、男女別人口-日本人人口(平成29年10月1日現在)」

市村：県統計課「市町村別・年齢(各歳)・男女別人口(平成29年10月1日現在)」

(注意)

○全国及び岐阜県の合計特殊出生率は、厚生労働省公表値

○合計特殊出生率の算出には、全国値及び県値は各歳別の女性の日本人人口、市町村値は5歳階級別の女性の総人口を用いた。

○算出に用いた出生数の15歳及び49歳にはそれぞれ14歳以下、50歳以上を含む。

カ 人工妊娠中絶 年齢別・妊娠週別の届出件数(T2-6-3)

(平成29年度)

区分	総数	満7週以前	満8週 ～11週	満12週 ～15週	満16週 ～19週	満20・21週
総数	355	184	159	7	3	2
20歳未満	37	19	15	2	-	1
20～24歳	75	31	41	3	-	-
25～29歳	49	29	18	1	1	-
30～34歳	78	37	38	1	2	-
35～39歳	78	41	37	-	-	-
40～44歳	32	22	9	-	-	1
45～49歳	6	5	1	-	-	-
50歳以上	-	-	-	-	-	-
不詳	-	-	-	-	-	-

※ 岐阜保健所管内の医療機関における中絶件数。

(3)死亡

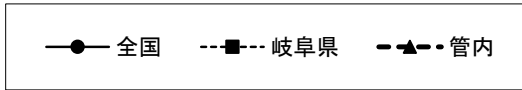
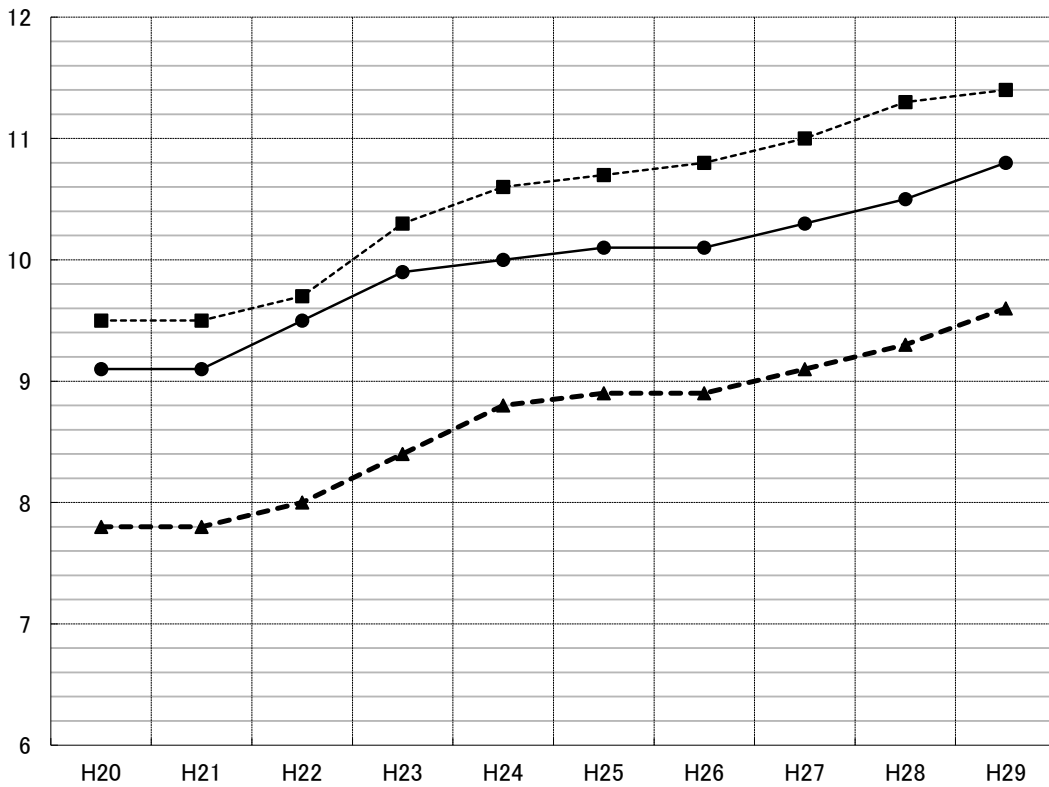
ア 年次別死亡数・率（人口千対）（T2-7）

	平成20年		平成21年		平成22年		平成23年		平成24年	
	実数	率	実数	率	実数	率	実数	率	実数	率
全国	1,142,407	9.1	1,141,865	9.1	1,197,012	9.5	1,253,066	9.9	1,256,359	10
岐阜県	19,478	9.5	19,402	9.5	20,220	9.7	21,053	10.3	21,531	10.6
管内総数	3,048	7.8	3,059	7.8	3,166	8	3,294	8.4	3,465	8.8
センターを除く小計	1,998	7.7	2,043	7.9	2,086	8	2,120	8.2	2,294	8.9
羽島市	500	7.4	582	8.7	523	7.8	591	8.8	628	9.4
各務原市	1,154	7.9	1,111	7.7	1,198	8.2	1,180	8.1	1,289	8.9
羽島郡計	344	7.5	350	7.6	365	7.8	349	7.5	377	8.1
岐南町	154	6.6	157	6.7	157	6.6	155	6.5	156	6.5
笠松町	190	8.3	193	8.5	208	9.1	194	8.5	221	9.7
センター小計	1,050	7.8	1,016	7.6	1,080	8	1,174	8.7	1,171	8.7
山泉市	292	9.9	302	10.3	316	10.7	347	11.9	337	11.7
瑞穂市	306	5.9	297	5.7	307	5.9	352	6.7	315	6
本巣市	333	9.5	312	8.9	307	8.8	350	10	374	10.7
本巣郡計	119	6.6	105	5.8	150	8.2	125	6.8	145	7.9
北方町	119	6.6	105	5.8	150	8.2	125	6.8	145	7.9

	平成25年		平成26年		平成27年		平成28年		平成29年	
	実数	率	実数	率	実数	率	実数	率	実数	率
全国	1,268,436	10.1	1,273,004	10.1	1,290,444	10.3	1,307,748	10.5	1,340,397	10.8
岐阜県	21,518	10.7	21,658	10.8	21,996	11.0	22,471	11.3	22,964	11.4
管内総数	3,490	8.9	3,510	8.9	3,585	9.1	3,662	9.3	3,782	9.6
センターを除く小計	2,310	8.9	2,306	8.9	2,396	9.2	2,419	9.3	2,514	9.7
羽島市	631	9.5	616	9.2	620	9.2	638	9.5	648	9.7
各務原市	1,286	8.9	1,314	9.1	1,353	9.4	1,348	9.3	1,402	9.7
羽島郡計	393	8.3	376	7.9	423	8.9	433	9.1	464	9.7
岐南町	175	7.2	188	7.6	194	7.9	178	7.1	208	8.3
笠松町	218	9.5	188	8.2	229	10.1	255	11.2	256	11.3
センター小計	1,180	8.7	1,204	8.9	1,189	8.9	1,243	9.3	1,268	9.5
山泉市	331	11.6	316	11.2	348	12.8	360	13.5	310	11.7
瑞穂市	372	7.0	360	6.7	369	6.8	390	7.1	415	7.5
本巣市	333	9.6	371	10.8	344	10.1	346	10.2	385	11.5
本巣郡計	144	7.8	157	8.6	128	7.0	147	8.1	158	8.6
北方町	144	7.8	157	8.6	128	7.0	147	8.1	158	8.6

死亡率の推移(F2-2)

人口千対



イ 主要死因別死亡数・率 (T2-8)

<総数>

(平成29年)

	総数			悪性新生物			脳血管疾患									心疾患(高血圧症を除く)											
	実数	率*	死因割合*	実数	率*	死因割合*	<も膜下出血(再掲)>			脳内出血(再掲)			脳梗塞(再掲)			実数	率*	死因割合*	急性心筋梗塞			その他の虚血性心疾患(再掲)					
							実数	率*	死因割合*	実数	率*	死因割合*	実数	率*	死因割合*				実数	率*	死因割合*	実数	率*	死因割合*	実数	率*	死因割合*
全国	1,340,397	1,075.3	100.0	373,334	299.5	27.9	109,880	88.2	8.2	12,307	9.9	0.9	32,654	26.2	2.4	62,122	49.8	4.6	204,837	164.3	15.3	34,950	28.0	2.6	34,907	28.0	2.6
岐阜県	22,964	1,165.7	100.0	6,117	310.5	26.6	1,906	96.8	8.3	228	11.6	1.0	593	30.1	2.6	1,058	53.7	4.6	3,520	178.7	15.3	803	40.8	3.5	287	14.6	1.2
管内総数	3,782	963.2	100.0	1,075	273.8	28.4	299	76.1	7.9	39	9.9	1.0	88	22.4	2.3	166	42.3	4.4	549	139.8	14.5	124	31.6	3.3	60	15.3	1.6
センターを除く小計	2,514	969.4	100.0	737	284.2	29.3	189	72.9	7.5	20	7.7	0.8	52	20.1	2.1	114	44.0	4.5	334	128.8	13.3	81	31.2	3.2	37	14.3	1.5
羽島市	648	965.8	100.0	203	302.6	31.3	52	77.5	8.0	6	8.9	0.9	10	14.9	1.5	34	50.7	5.2	100	149.0	15.4	30	44.7	4.6	8	11.9	1.2
各務原市	1,402	970.5	100.0	409	283.1	29.2	101	69.9	7.2	10	6.9	0.7	25	17.3	1.8	65	45.0	4.6	182	126.0	13.0	42	29.1	3.0	18	12.5	1.3
羽島郡計	464	971.1	100.0	125	261.6	26.9	36	75.3	7.8	4	8.4	0.9	17	35.6	3.7	15	31.4	3.2	52	108.8	11.2	9	18.8	1.9	11	23.0	2.4
岐南町	208	827.3	100.0	59	234.7	28.4	17	67.6	8.2	2	8.0	1.0	7	27.8	3.4	8	31.8	3.8	18	71.6	8.7	1	4.0	0.5	6	23.9	2.9
笠松町	256	1,130.7	100.0	66	291.5	25.8	19	83.9	7.4	2	8.8	0.8	10	44.2	3.9	7	30.9	2.7	34	150.2	13.3	8	35.3	3.1	5	22.1	2.0
センター小計	1,268	951.2	100.0	338	253.5	26.7	110	82.5	8.7	19	14.3	1.5	36	27.0	2.8	52	39.0	4.1	215	161.3	17.0	43	32.3	3.4	23	17.3	1.8
山県市	310	1,171.8	100.0	68	257.0	21.9	20	75.6	6.5	6	22.7	1.9	7	26.5	2.3	7	26.5	2.3	56	211.7	18.1	13	49.1	4.2	5	18.9	1.6
瑞穂市	415	754.1	100.0	126	229.0	30.4	45	81.8	10.8	7	12.7	1.7	13	23.6	3.1	24	43.6	5.8	73	132.6	17.6	11	20.0	2.7	8	14.5	1.9
本巣市	385	1,149.0	100.0	93	277.6	24.2	35	104.5	9.1	4	11.9	1.0	9	26.9	2.3	20	59.7	5.2	64	191.0	16.6	15	44.8	3.9	6	17.9	1.6
本巣郡計	158	862.7	100.0	51	278.5	32.3	10	54.6	6.3	2	10.9	1.3	7	38.2	4.4	1	5.5	0.6	22	120.1	13.9	4	21.8	2.5	4	21.8	2.5
北方町	158	862.7	100.0	51	278.5	32.3	10	54.6	6.3	2	10.9	1.3	7	38.2	4.4	1	5.5	0.6	22	120.1	13.9	4	21.8	2.5	4	21.8	2.5

<総数>

(平成29年)

	肺炎			不慮の事故			老衰			自殺			肝疾患			腎不全			糖尿病			結核		
	実数	率*	死因割合*	実数	率*	死因割合*	実数	率*	死因割合*	実数	率*	死因割合*	実数	率*	死因割合*	実数	率*	死因割合*	実数	率*	死因割合*	実数	率*	死因割合*
全国	96,841	77.7	7.2	40,329	32.4	3.0	101,396	81.3	7.6	20,465	16.4	1.5	17,018	13.7	1.3	25,134	20.2	1.9	13,969	11.2	1.0	2,306	1.9	0.2
岐阜県	1,591	80.8	6.9	836	42.4	3.6	2,014	102.2	8.8	331	16.8	1.4	251	12.7	1.1	406	20.6	1.8	186	9.4	0.8	36	1.8	0.2
管内総数	244	62.1	6.5	134	34.1	3.5	281	71.6	7.4	61	15.5	1.6	49	12.5	1.3	57	14.5	1.5	37	9.4	1.0	6	1.5	0.2
センターを除く小計	154	59.4	6.1	84	32.4	3.3	189	72.9	7.5	45	17.4	1.8	33	12.7	1.3	40	15.4	1.6	23	8.9	0.9	4	1.5	0.2
羽島市	29	43.2	4.5	14	20.9	2.2	31	46.2	4.8	14	20.9	2.2	8	11.9	1.2	9	13.4	1.4	9	13.4	1.4	2	3.0	0.3
各務原市	95	65.8	6.8	49	33.9	3.5	116	80.3	8.3	23	15.9	1.6	20	13.8	1.4	20	13.8	1.4	10	6.9	0.7	2	1.4	0.1
羽島郡計	30	62.8	6.5	21	43.9	4.5	42	87.9	9.1	8	16.7	1.7	5	10.5	1.1	11	23.0	2.4	4	8.4	0.9	-	-	-
岐南町	11	43.8	5.3	13	51.7	6.3	15	59.7	7.2	6	23.9	2.9	4	15.9	1.9	4	15.9	1.9	3	11.9	1.4	-	-	-
笠松町	19	83.9	7.4	8	35.3	3.1	27	119.3	10.5	2	8.8	0.8	1	4.4	0.4	7	30.9	2.7	1	4.4	0.4	-	-	-
センター小計	90	67.5	7.1	50	37.5	3.9	92	69.0	7.3	16	12.0	1.3	16	12.0	1.3	17	12.8	1.3	14	10.5	1.1	2	1.5	0.2
山県市	28	105.8	9.0	11	41.6	3.5	30	113.4	9.7	2	7.6	0.6	4	15.1	1.3	8	30.2	2.6	3	11.3	1.0	2	7.6	0.6
瑞穂市	21	38.2	5.1	14	25.4	3.4	15	27.3	3.6	8	14.5	1.9	3	5.5	0.7	5	9.1	1.2	4	7.3	1.0	-	-	-
本巣市	32	95.5	8.3	21	62.7	5.5	35	104.5	9.1	6	17.9	1.6	4	11.9	1.0	2	6.0	0.5	3	9.0	0.8	-	-	-
本巣郡計	9	49.1	5.7	4	21.8	2.5	12	65.5	7.6	-	-	-	5	27.3	3.2	2	10.9	1.3	4	21.8	2.5	-	-	-
北方町	9	49.1	5.7	4	21.8	2.5	12	65.5	7.6	-	-	-	5	27.3	3.2	2	10.9	1.3	4	21.8	2.5	-	-	-

*率は人口10万対

全国及び岐阜県(総数のみ)は厚生労働省公表値

岐阜県(男女別)は平成29年10月1日現在推計日本人口(総務省統計局)、

市町は平成29年10月1日現在推計総人口(岐阜県統計課)を用いて算出した値

*死因割合:総数に対する死因別の割合

<男>

(平成29年)

	総数			悪性新生物			脳血管疾患									心疾患(高血圧症を除く)											
	実数	率*	死因割合*	実数	率*	死因割合*	<も膜下出血(再掲)>			脳内出血(再掲)			脳梗塞(再掲)			急性心筋梗塞			その他の虚血性心疾患(再掲)								
							実数	率*	死因割合*	実数	率*	死因割合*	実数	率*	死因割合*	実数	率*	死因割合*	実数	率*	死因割合*	実数	率*	死因割合*			
全国	690,683	1,138.3	100.0	220,398	363.2	31.9	53,188	87.7	7.7	4,535	7.5	0.7	17,881	29.5	2.6	29,494	48.6	4.3	96,319	158.7	13.9	19,975	32.9	2.9	20,500	33.8	3.0
岐阜県	11,781	1,232.3	100.0	3,564	372.8	30.3	874	91.4	7.4	83	8.7	0.7	305	31.9	2.6	476	49.8	4.0	1,658	173.4	14.1	440	46.0	3.7	175	18.3	1.5
管内総数	2,006	1,044.5	100.0	640	333.2	31.9	131	68.2	6.5	15	7.8	0.7	41	21.3	2.0	74	38.5	3.7	272	141.6	13.6	67	34.9	3.3	41	21.3	2.0
セナ-を除く小計	1,352	1,064.8	100.0	446	351.2	33.0	86	67.7	6.4	8	6.3	0.6	27	21.3	2.0	50	39.4	3.7	166	130.7	12.3	41	32.3	3.0	23	18.1	1.7
羽島市	332	1,007.0	100.0	125	379.2	37.7	19	57.6	5.7	1	3.0	0.3	5	15.2	1.5	13	39.4	3.9	43	130.4	13.0	15	45.5	4.5	5	15.2	1.5
各務原市	767	1,078.6	100.0	250	351.6	32.6	52	73.1	6.8	4	5.6	0.5	17	23.9	2.2	30	42.2	3.9	97	136.4	12.6	23	32.3	3.0	9	12.7	1.2
羽島郡計	253	1,105.0	100.0	71	310.1	28.1	15	65.5	5.9	3	13.1	1.2	5	21.8	2.0	7	30.6	2.8	26	113.6	10.3	3	13.1	1.2	9	39.3	3.6
岐南町	122	991.5	100.0	34	276.3	27.9	7	56.9	5.7	1	8.1	0.8	2	16.3	1.6	4	32.5	3.3	8	65.0	6.6	-	-	-	4	32.5	3.3
笠松町	131	1,236.8	100.0	37	349.3	28.2	8	75.5	6.1	2	18.9	1.5	3	28.3	2.3	3	28.3	2.3	18	169.9	13.7	3	28.3	2.3	5	47.2	3.8
セナ-小計	654	1,004.9	100.0	194	298.1	29.7	45	69.1	6.9	7	10.8	1.1	14	21.5	2.1	24	36.9	3.7	106	162.9	16.2	26	40.0	4.0	18	27.7	2.8
山口市	156	1,226.9	100.0	41	322.5	26.3	6	47.2	3.8	2	15.7	1.3	2	15.7	1.3	2	15.7	1.3	29	228.1	18.6	8	62.9	5.1	4	31.5	2.6
瑞穂市	211	768.5	100.0	68	247.7	32.2	21	76.5	10.0	3	10.9	1.4	4	14.6	1.9	14	51.0	6.6	33	120.2	15.6	5	18.2	2.4	7	25.5	3.3
本巢市	196	1,211.4	100.0	50	309.0	25.5	14	86.5	7.1	2	12.4	1.0	4	24.7	2.0	8	49.4	4.1	33	204.0	16.8	10	61.8	5.1	5	30.9	2.6
本巢郡計	91	1,042.5	100.0	35	401.0	38.5	4	45.8	4.4	-	-	-	4	45.8	4.4	-	-	-	11	126.0	12.1	3	34.4	3.3	2	22.9	2.2
北方町	91	1,042.5	100.0	35	401.0	38.5	4	45.8	4.4	-	-	-	4	45.8	4.4	-	-	-	11	126.0	12.1	3	34.4	3.3	2	22.9	2.2

<男>

(平成29年)

	肺炎			不慮の事故			老衰			自殺			肝疾患			腎不全			糖尿病			結核		
	実数	率*	死因割合*	実数	率*	死因割合*	実数	率*	死因割合*	実数	率*	死因割合*	実数	率*	死因割合*	実数	率*	死因割合*	実数	率*	死因割合*	実数	率*	死因割合*
全国	53,134	87.6	7.7	23,091	38.1	3.3	25,807	42.5	3.7	14,333	23.6	2.1	10,980	18.1	1.6	12,569	20.7	1.8	7,730	12.7	1.1	1,423	2.3	0.2
岐阜県	905	94.7	7.7	477	49.9	4.0	532	55.6	4.5	224	23.4	1.9	159	16.6	1.3	206	21.5	1.7	103	10.8	0.9	19	2.0	0.2
管内総数	138	71.9	6.9	75	39.1	3.7	67	34.9	3.3	42	21.9	2.1	30	15.6	1.5	31	16.1	1.5	21	10.9	1.0	4	2.1	0.2
セナ-を除く小計	89	70.1	6.6	45	35.4	3.3	51	40.2	3.8	28	22.1	2.1	20	15.8	1.5	22	17.3	1.6	11	8.7	0.8	3	2.4	0.2
羽島市	18	54.6	5.4	6	18.2	1.8	7	21.2	2.1	10	30.3	3.0	5	15.2	1.5	3	9.1	0.9	4	12.1	1.2	2	6.1	0.6
各務原市	53	74.5	6.9	26	36.6	3.4	30	42.2	3.9	14	19.7	1.8	11	15.5	1.4	11	15.5	1.4	4	5.6	0.5	1	1.4	0.1
羽島郡計	18	78.6	7.1	13	56.8	5.1	14	61.1	5.5	4	17.5	1.6	4	17.5	1.6	8	34.9	3.2	3	13.1	1.2	-	-	-
岐南町	8	65.0	6.6	7	56.9	5.7	9	73.1	7.4	3	24.4	2.5	4	32.5	3.3	4	32.5	3.3	2	16.3	1.6	-	-	-
笠松町	10	94.4	7.6	6	56.6	4.6	5	47.2	3.8	1	9.4	0.8	-	-	-	4	37.8	3.1	1	9.4	0.8	-	-	-
セナ-小計	49	75.3	7.5	30	46.1	4.6	16	24.6	2.4	14	21.5	2.1	10	15.4	1.5	9	13.8	1.4	10	15.4	1.5	1	1.5	0.2
山口市	17	133.7	10.9	3	23.6	1.9	5	39.3	3.2	2	15.7	1.3	4	31.5	2.6	5	39.3	3.2	-	-	-	1	7.9	0.6
瑞穂市	9	32.8	4.3	9	32.8	4.3	3	10.9	1.4	7	25.5	3.3	1	3.6	0.5	-	-	-	4	14.6	1.9	-	-	-
本巢市	18	111.3	9.2	15	92.7	7.7	5	30.9	2.6	5	30.9	2.6	3	18.5	1.5	2	12.4	1.0	2	12.4	1.0	-	-	-
本巢郡計	5	57.3	5.5	3	34.4	3.3	3	34.4	3.3	-	-	-	2	22.9	2.2	2	22.9	2.2	4	45.8	4.4	-	-	-
北方町	5	57.3	5.5	3	34.4	3.3	3	34.4	3.3	-	-	-	2	22.9	2.2	2	22.9	2.2	4	45.8	4.4	-	-	-

*率は人口10万対

全国は厚生労働省公表値

岐阜県は平成29年10月1日現在推計日本人人口(総務省統計局)、

市町は平成29年10月1日現在推計総人口(岐阜県統計課)を用いて算出した値

*死因割合:総数に対する死因別の割合

(平成29年)

<女>

	総数			悪性新生物			脳血管疾患									心疾患(高血圧症を除く)											
	実数	率*	死因割合*	実数	率*	死因割合*	<も膜下出血(再掲)>			脳内出血(再掲)			脳梗塞(再掲)			実数	率*	死因割合*	急性心筋梗塞			その他の虚血性心疾患(再掲)					
							実数	率*	死因割合*	実数	率*	死因割合*	実数	率*	死因割合*				実数	率*	死因割合*	実数	率*	死因割合*	実数	率*	死因割合*
全国	649,714	1,015.6	100.0	152,936	239.1	23.5	56,692	88.6	8.7	7,772	12.1	1.2	14,773	23.1	2.3	32,628	51.0	5.0	108,518	169.6	16.7	14,975	23.4	2.3	14,407	22.5	2.2
岐阜県	11,183	1,102.9	100.0	2,553	251.8	22.8	1,032	101.8	9.2	145	14.3	1.3	288	28.4	2.6	582	57.4	5.2	1,862	183.6	16.7	363	35.8	3.2	112	11.0	1.0
管内総数	1,776	885.4	100.0	435	216.9	24.5	168	83.8	9.5	24	12.0	1.4	47	23.4	2.6	92	45.9	5.2	277	138.1	15.6	57	28.4	3.2	19	9.5	1.1
セナ-を除く小計	1,162	877.9	100.0	291	219.8	25.0	103	77.8	8.9	12	9.1	1.0	25	18.9	2.2	64	48.4	5.5	168	126.9	14.5	40	30.2	3.4	14	10.6	1.2
羽島市	316	926.0	100.0	78	228.6	24.7	33	96.7	10.4	5	14.7	1.6	5	14.7	1.6	21	61.5	6.6	57	167.0	18.0	15	44.0	4.7	3	8.8	0.9
各務原市	635	865.7	100.0	159	216.8	25.0	49	66.8	7.7	6	8.2	0.9	8	10.9	1.3	35	47.7	5.5	85	115.9	13.4	19	25.9	3.0	9	12.3	1.4
羽島郡計	211	847.9	100.0	54	217.0	25.6	21	84.4	10.0	1	4.0	0.5	12	48.2	5.7	8	32.1	3.8	26	104.5	12.3	6	24.1	2.8	2	8.0	0.9
岐南町	86	669.9	100.0	25	194.7	29.1	10	77.9	11.6	1	7.8	1.2	5	38.9	5.8	4	31.2	4.7	10	77.9	11.6	1	7.8	1.2	2	15.6	2.3
笠松町	125	1,037.5	100.0	29	240.7	23.2	11	91.3	8.8	-	-	-	7	58.1	5.6	4	33.2	3.2	16	132.8	12.8	5	41.5	4.0	0	-	-
セナ-小計	614	899.9	100.0	144	211.1	23.5	65	95.3	10.6	12	17.6	2.0	22	32.2	3.6	28	41.0	4.6	109	159.8	17.8	17	24.9	2.8	5	7.3	0.8
山泉市	154	1,120.9	100.0	27	196.5	17.5	14	101.9	9.1	4	29.1	2.6	5	36.4	3.2	5	36.4	3.2	27	196.5	17.5	5	36.4	3.2	1	7.3	0.6
瑞穂市	204	739.7	100.0	58	210.3	28.4	24	87.0	11.8	4	14.5	2.0	9	32.6	4.4	10	36.3	4.9	40	145.0	19.6	6	21.8	2.9	1	3.6	0.5
本巣市	189	1,090.7	100.0	43	248.2	22.8	21	121.2	11.1	2	11.5	1.1	5	28.9	2.6	12	69.3	6.3	31	178.9	16.4	5	28.9	2.6	1	5.8	0.5
本巣郡計	67	699.0	100.0	16	166.9	23.9	6	62.6	9.0	2	20.9	3.0	3	31.3	4.5	1	10.4	1.5	11	114.8	16.4	1	10.4	1.5	2	20.9	3.0
北方町	67	699.0	100.0	16	166.9	23.9	6	62.6	9.0	2	20.9	3.0	3	31.3	4.5	1	10.4	1.5	11	114.8	16.4	1	10.4	1.5	2	20.9	3.0

(平成29年)

<女>

	肺炎			不慮の事故			老衰			自殺			肝疾患			腎不全			糖尿病			結核		
	実数	率*	死因割合*	実数	率*	死因割合*	実数	率*	死因割合*	実数	率*	死因割合*	実数	率*	死因割合*	実数	率*	死因割合*	実数	率*	死因割合*	実数	率*	死因割合*
全国	43,707	68.3	6.7	17,238	26.9	2.7	75,589	118.2	11.6	6,132	9.6	0.9	6,038	9.4	0.9	12,565	19.6	1.9	6,239	9.8	1.0	883	1.4	0.1
岐阜県	686	67.7	6.1	359	35.4	3.2	1,482	146.2	13.3	107	10.6	1.0	92	9.1	0.8	200	19.7	1.8	83	8.2	0.7	17	1.7	0.2
管内総数	106	52.8	6.0	59	29.4	3.3	214	106.7	12.0	19	9.5	1.1	19	9.5	1.1	26	13.0	1.5	16	8.0	0.9	2	1.0	0.1
セナ-を除く小計	65	49.1	5.6	39	29.5	3.4	138	104.3	11.9	17	12.8	1.5	13	9.8	1.1	18	13.6	1.5	12	9.1	1.0	1	0.8	0.1
羽島市	11	32.2	3.5	8	23.4	2.5	24	70.3	7.6	4	11.7	1.3	3	8.8	0.9	6	17.6	1.9	5	14.7	1.6	-	-	-
各務原市	42	57.3	6.6	23	31.4	3.6	86	117.2	13.5	9	12.3	1.4	9	12.3	1.4	9	12.3	1.4	6	8.2	0.9	1	1.4	0.2
羽島郡計	12	48.2	5.7	8	32.1	3.8	28	112.5	13.3	4	16.1	1.9	1	4.0	0.5	3	12.1	1.4	1	4.0	0.5	-	-	-
岐南町	3	23.4	3.5	6	46.7	7.0	6	46.7	7.0	3	23.4	3.5	-	-	-	-	-	-	1	7.8	1.2	-	-	-
笠松町	9	74.7	7.2	2	16.6	1.6	22	182.6	17.6	1	8.3	0.8	1	8.3	0.8	3	24.9	2.4	-	-	-	-	-	-
セナ-小計	41	60.1	6.7	20	29.3	3.3	76	111.4	12.4	2	2.9	0.3	6	8.8	1.0	8	11.7	1.3	4	5.9	0.7	1	1.5	0.2
山泉市	11	80.1	7.1	8	58.2	5.2	25	182.0	16.2	-	-	-	-	-	-	3	21.8	1.9	3	21.8	1.9	1	7.3	0.6
瑞穂市	12	43.5	5.9	5	18.1	2.5	12	43.5	5.9	1	3.6	0.5	2	7.3	1.0	5	18.1	2.5	-	-	-	-	-	-
本巣市	14	80.8	7.4	6	34.6	3.2	30	173.1	15.9	1	5.8	0.5	1	5.8	0.5	-	-	-	1	5.8	0.5	-	-	-
本巣郡計	4	41.7	6.0	1	10.4	1.5	9	93.9	13.4	-	-	-	3	31.3	4.5	-	-	-	-	-	-	-	-	-
北方町	4	41.7	6.0	1	10.4	1.5	9	93.9	13.4	-	-	-	3	31.3	4.5	-	-	-	-	-	-	-	-	-

*率は人口10万対

全国は厚生労働省公表値

岐阜県は平成29年10月1日現在推計日本人口(総務省統計局)、

市町は平成29年10月1日現在推計総人口(岐阜県統計課)を用いて算出した値

*死因割合:総数に対する死因別の割合

ウ 主要死因・性・年齢階級別死亡数(T2-9-1)

< 岐阜保健所管内総計 >

(平成29年)

		年 齢																			
		総数	0歳	1 ~ 4歳	5 ~ 9歳	10 ~ 14歳	15 ~ 19歳	20 ~ 24歳	25 ~ 29歳	30 ~ 34歳	35 ~ 39歳	40 ~ 44歳	45 ~ 49歳	50 ~ 54歳	55 ~ 59歳	60 ~ 64歳	65 ~ 69歳	70 ~ 74歳	75 ~ 79歳	80 ~ 84歳	85歳以上
総数	総数	3,782	4	3	1	-	2	4	11	8	19	22	45	60	85	109	278	321	485	674	1,651
	男	2,006	1	2	-	-	1	3	8	4	14	11	28	40	59	75	186	217	328	391	638
	女	1,776	3	1	1	-	1	1	3	4	5	11	17	20	26	34	92	104	157	283	1,013
悪性新生物	総数	1,075	1	1	1	-	-	-	1	3	3	7	20	26	37	51	143	151	195	190	245
	男	640	-	1	-	-	-	-	1	-	-	1	8	13	20	32	96	98	131	128	111
	女	435	1	-	1	-	-	-	-	3	3	6	12	13	17	19	47	53	64	62	134
脳血管疾患	総数	299	-	-	-	-	-	-	-	2	-	3	5	3	11	13	21	25	75	141	
	男	131	-	-	-	-	-	-	-	2	-	2	4	3	9	8	15	16	33	39	
	女	168	-	-	-	-	-	-	-	-	-	1	1	-	2	5	6	9	42	102	
くも膜下出血 (再掲)	総数	39	-	-	-	-	-	-	-	1	-	3	2	1	3	3	4	3	10	9	
	男	15	-	-	-	-	-	-	-	1	-	2	1	1	2	1	2	1	3	1	
	女	24	-	-	-	-	-	-	-	-	-	1	1	-	1	2	2	2	7	8	
脳内出血 (再掲)	総数	88	-	-	-	-	-	-	-	1	-	-	3	2	3	4	10	8	25	32	
	男	41	-	-	-	-	-	-	-	1	-	-	3	2	2	2	7	6	11	7	
	女	47	-	-	-	-	-	-	-	-	-	-	-	-	1	2	3	2	14	25	
脳梗塞 (再掲)	総数	166	-	-	-	-	-	-	-	-	-	-	-	-	5	6	7	14	40	94	
	男	74	-	-	-	-	-	-	-	-	-	-	-	-	5	5	6	9	19	30	
	女	92	-	-	-	-	-	-	-	-	-	-	-	-	-	1	1	5	21	64	
心疾患	総数	549	-	-	-	-	-	1	-	-	3	5	6	10	12	32	48	61	83	288	
	男	272	-	-	-	-	-	1	-	-	3	4	5	9	7	20	32	40	38	113	
	女	277	-	-	-	-	-	-	-	-	-	1	1	1	5	12	16	21	45	175	
急性心筋梗塞 (再掲)	総数	124	-	-	-	-	-	-	-	2	3	-	3	8	15	17	17	18	41		
	男	67	-	-	-	-	-	-	-	2	2	-	3	4	7	12	11	10	16		
	女	57	-	-	-	-	-	-	-	-	1	-	4	8	5	6	8	25			
その他の虚血 性心疾患(再掲)	総数	60	-	-	-	-	-	-	-	-	-	-	1	2	-	5	8	9	6	29	
	男	41	-	-	-	-	-	-	-	-	-	-	1	2	-	4	7	7	1	19	
	女	19	-	-	-	-	-	-	-	-	-	-	-	-	-	1	1	2	5	10	
肺炎	総数	244	-	-	-	-	-	-	-	-	-	-	-	-	1	2	12	27	51	151	
	男	138	-	-	-	-	-	-	-	-	-	-	-	-	-	1	10	24	31	72	
	女	106	-	-	-	-	-	-	-	-	-	-	-	-	1	1	2	3	20	79	
不慮の事故	総数	134	1	1	-	-	1	2	1	1	1	-	3	4	3	5	11	10	20	23	47
	男	75	-	1	-	-	-	2	1	1	1	-	1	4	2	5	8	6	14	12	17
	女	59	1	-	-	-	1	-	-	-	-	-	2	-	1	-	3	4	6	11	30
老衰	総数	281	-	-	-	-	-	-	-	-	-	-	-	-	-	1	2	2	3	24	249
	男	67	-	-	-	-	-	-	-	-	-	-	-	-	-	1	1	1	1	9	54
	女	214	-	-	-	-	-	-	-	-	-	-	-	-	-	-	1	1	2	15	195
自殺	総数	61	-	-	-	-	1	7	2	7	5	4	8	5	2	9	3	2	3	3	
	男	42	-	-	-	-	1	4	2	6	2	4	6	3	2	4	3	2	1	2	
	女	19	-	-	-	-	-	3	-	1	3	-	2	2	-	5	-	-	2	1	
肝疾患	総数	49	-	-	-	-	-	-	-	-	-	2	4	6	3	4	7	10	6	7	
	男	30	-	-	-	-	-	-	-	-	-	2	3	4	1	3	4	6	4	3	
	女	19	-	-	-	-	-	-	-	-	-	-	1	2	2	1	3	4	2	4	
腎不全	総数	57	-	-	-	-	-	-	-	-	-	-	-	-	2	2	5	8	11	29	
	男	31	-	-	-	-	-	-	-	-	-	-	-	-	2	2	4	6	5	12	
	女	26	-	-	-	-	-	-	-	-	-	-	-	-	-	-	1	2	6	17	
糖尿病	総数	37	-	-	-	-	-	-	-	-	-	-	1	1	1	2	3	6	8	15	
	男	21	-	-	-	-	-	-	-	-	-	-	1	-	1	2	2	5	3	7	
	女	16	-	-	-	-	-	-	-	-	-	-	-	1	-	-	1	1	5	8	
結核	総数	6	-	-	-	-	-	-	-	-	-	-	-	-	-	1	-	-	1	4	
	男	4	-	-	-	-	-	-	-	-	-	-	-	-	-	-	1	-	-	2	
	女	2	-	-	-	-	-	-	-	-	-	-	-	-	-	-	-	-	-	2	
その他	総数	990	2	1	-	-	1	1	1	2	6	7	8	6	20	20	57	59	128	199	472
	男	555	1	-	-	-	1	-	1	1	5	5	7	4	18	15	40	42	83	126	206
	女	435	1	1	-	-	-	1	-	1	1	2	1	2	2	5	17	17	45	73	266

ウ 主要死因・性・年齢階級別死亡数(T2-9-2)

<岐阜保健所(センターを除く管内)>

(平成29年)

		年 齢																			
		総数	0歳	1歳 ~ 4歳	5歳 ~ 9歳	10歳 ~ 14歳	15歳 ~ 19歳	20歳 ~ 24歳	25歳 ~ 29歳	30歳 ~ 34歳	35歳 ~ 39歳	40歳 ~ 44歳	45歳 ~ 49歳	50歳 ~ 54歳	55歳 ~ 59歳	60歳 ~ 64歳	65歳 ~ 69歳	70歳 ~ 74歳	75歳 ~ 79歳	80歳 ~ 84歳	85歳以上
総数	総数	2,514	1	-	-	-	2	-	9	2	15	18	29	36	53	78	192	228	335	456	1,060
	男	1,352	1	-	-	-	1	-	6	1	11	9	15	22	36	53	132	158	220	273	414
	女	1,162	-	-	-	-	1	-	3	1	4	9	14	14	17	25	60	70	115	183	646
悪性新生物	総数	737	-	-	-	-	-	-	1	1	2	7	15	16	21	37	102	111	127	132	165
	男	446	-	-	-	-	-	-	1	-	-	1	5	8	11	22	72	77	82	91	76
	女	291	-	-	-	-	-	-	-	1	2	6	10	8	10	15	30	34	45	41	89
脳血管疾患	総数	189	-	-	-	-	-	-	-	-	1	-	1	3	2	6	7	12	15	51	91
	男	86	-	-	-	-	-	-	-	-	1	-	-	2	2	5	4	8	8	27	29
	女	103	-	-	-	-	-	-	-	-	-	-	1	1	-	1	3	4	7	24	62
くも膜下出血 (再掲)	総数	20	-	-	-	-	-	-	-	-	-	-	1	1	1	1	1	3	2	4	6
	男	8	-	-	-	-	-	-	-	-	-	-	-	-	1	1	-	2	-	3	1
	女	12	-	-	-	-	-	-	-	-	-	-	1	1	-	-	1	1	2	1	5
脳内出血 (再掲)	総数	51	-	-	-	-	-	-	-	1	-	-	2	1	2	1	6	4	17	17	15
	男	27	-	-	-	-	-	-	-	1	-	-	2	1	1	1	4	3	9	5	5
	女	24	-	-	-	-	-	-	-	-	-	-	-	-	1	-	2	1	8	12	10
脳梗塞 (再掲)	総数	114	-	-	-	-	-	-	-	-	-	-	-	-	3	4	3	9	30	65	65
	男	50	-	-	-	-	-	-	-	-	-	-	-	-	3	3	2	5	15	22	22
	女	64	-	-	-	-	-	-	-	-	-	-	-	-	-	1	1	4	15	43	43
心疾患	総数	334	-	-	-	-	-	-	-	-	2	4	1	7	10	22	31	41	56	160	160
	男	166	-	-	-	-	-	-	-	-	2	3	-	6	6	13	20	27	25	64	64
	女	168	-	-	-	-	-	-	-	-	-	1	1	1	4	9	11	14	31	96	96
急性心筋梗塞 (再掲)	総数	81	-	-	-	-	-	-	-	-	2	3	-	2	7	9	10	11	13	24	24
	男	41	-	-	-	-	-	-	-	-	2	2	-	2	4	3	6	8	5	9	9
	女	40	-	-	-	-	-	-	-	-	-	1	-	-	3	6	4	3	8	15	15
その他の虚血 性心疾患(再掲)	総数	37	-	-	-	-	-	-	-	-	-	-	-	-	-	3	5	5	5	19	19
	男	23	-	-	-	-	-	-	-	-	-	-	-	-	-	2	4	4	1	12	12
	女	14	-	-	-	-	-	-	-	-	-	-	-	-	-	1	1	1	4	7	7
肺炎	総数	154	-	-	-	-	-	-	-	-	-	-	-	-	-	2	8	15	32	97	97
	男	89	-	-	-	-	-	-	-	-	-	-	-	-	-	1	8	15	23	42	42
	女	65	-	-	-	-	-	-	-	-	-	-	-	-	-	1	-	-	9	55	55
不慮の事故	総数	84	-	-	-	1	-	1	-	-	-	2	2	3	4	5	7	16	13	30	30
	男	45	-	-	-	-	-	1	-	-	-	1	2	2	4	5	4	10	7	9	9
	女	39	-	-	-	1	-	-	-	-	-	1	-	1	-	-	3	6	6	21	21
老衰	総数	189	-	-	-	-	-	-	-	-	-	-	-	-	1	2	2	2	19	163	163
	男	51	-	-	-	-	-	-	-	-	-	-	-	-	1	1	1	-	8	40	40
	女	138	-	-	-	-	-	-	-	-	-	-	-	-	-	1	1	2	11	123	123
自殺	総数	45	-	-	-	-	-	6	1	7	4	2	6	5	2	6	1	-	2	3	3
	男	28	-	-	-	-	-	3	1	6	2	2	4	3	2	2	1	-	-	2	2
	女	17	-	-	-	-	-	3	-	1	2	-	2	2	-	4	-	-	2	1	1
肝疾患	総数	33	-	-	-	-	-	-	-	-	-	1	2	3	3	3	4	6	6	5	5
	男	20	-	-	-	-	-	-	-	-	-	1	2	2	1	2	2	3	4	3	3
	女	13	-	-	-	-	-	-	-	-	-	-	-	1	2	1	2	3	2	2	2
腎不全	総数	40	-	-	-	-	-	-	-	-	-	-	-	-	2	2	3	7	8	18	18
	男	22	-	-	-	-	-	-	-	-	-	-	-	-	2	2	2	6	4	6	6
	女	18	-	-	-	-	-	-	-	-	-	-	-	-	-	-	1	1	4	12	12
糖尿病	総数	23	-	-	-	-	-	-	-	-	-	-	-	1	-	2	2	4	6	8	8
	男	11	-	-	-	-	-	-	-	-	-	-	-	-	-	2	1	3	3	2	2
	女	12	-	-	-	-	-	-	-	-	-	-	-	1	-	-	1	1	3	6	6
結核	総数	4	-	-	-	-	-	-	-	-	-	-	-	-	-	-	-	-	1	3	3
	男	3	-	-	-	-	-	-	-	-	-	-	-	-	-	-	-	-	1	2	2
	女	1	-	-	-	-	-	-	-	-	-	-	-	-	-	-	-	-	-	1	1
その他	総数	682	1	-	-	1	-	1	-	5	5	4	6	11	13	39	47	102	130	317	317
	男	385	1	-	-	1	-	1	-	4	4	3	4	10	10	28	34	66	80	139	139
	女	297	-	-	-	-	-	-	-	1	1	1	2	1	3	11	13	36	50	178	178

ウ 主要死因・性・年齢階級別死亡数(T2-9-3)

<本巣・山県センター管内>

(平成29年)

		年 齢																				
		総数	0歳	1 ~ 4歳	5 ~ 9歳	10 ~ 14歳	15 ~ 19歳	20 ~ 24歳	25 ~ 29歳	30 ~ 34歳	35 ~ 39歳	40 ~ 44歳	45 ~ 49歳	50 ~ 54歳	55 ~ 59歳	60 ~ 64歳	65 ~ 69歳	70 ~ 74歳	75 ~ 79歳	80 ~ 84歳	85歳以上	
総数	総数	1,268	3	3	1	-	-	4	2	6	4	4	16	24	32	31	86	93	150	218	591	
	男	654	-	2	-	-	-	3	2	3	3	2	13	18	23	22	54	59	108	118	224	
	女	614	3	1	1	-	-	1	-	3	1	2	3	6	9	9	32	34	42	100	367	
悪性新生物	総数	338	1	1	1	-	-	-	-	2	1	-	5	10	16	14	41	40	68	58	80	
	男	194	-	1	-	-	-	-	-	-	-	-	3	5	9	10	24	21	49	37	35	
	女	144	1	-	1	-	-	-	-	2	1	-	2	5	7	4	17	19	19	21	45	
脳血管疾患	総数	110	-	-	-	-	-	-	-	-	1	-	2	2	1	5	6	9	10	24	50	
	男	45	-	-	-	-	-	-	-	-	1	-	2	2	1	4	4	7	8	6	10	
	女	65	-	-	-	-	-	-	-	-	-	-	-	-	-	1	2	2	2	18	40	
	くも膜下出血 (再掲)	総数	19	-	-	-	-	-	-	-	1	-	2	1	-	2	2	1	1	6	3	3
		男	7	-	-	-	-	-	-	-	1	-	2	1	-	1	1	-	1	-	-	-
		女	12	-	-	-	-	-	-	-	-	-	-	-	-	1	1	1	-	6	3	3
	脳内出血 (再掲)	総数	37	-	-	-	-	-	-	-	-	-	-	1	1	1	3	4	4	8	15	15
		男	14	-	-	-	-	-	-	-	-	-	-	1	1	1	1	3	3	2	2	2
		女	23	-	-	-	-	-	-	-	-	-	-	-	-	-	2	1	1	6	13	13
	脳梗塞 (再掲)	総数	52	-	-	-	-	-	-	-	-	-	-	-	-	2	2	4	5	10	29	29
		男	24	-	-	-	-	-	-	-	-	-	-	-	-	2	2	4	4	4	8	8
		女	28	-	-	-	-	-	-	-	-	-	-	-	-	-	-	-	1	6	21	21
心疾患	総数	215	-	-	-	-	-	1	-	-	1	1	5	3	2	10	17	20	27	128	128	
	男	106	-	-	-	-	-	1	-	-	1	1	5	3	1	7	12	13	13	49	49	
	女	109	-	-	-	-	-	-	-	-	-	-	-	-	1	3	5	7	14	79	79	
	急性心筋梗塞 (再掲)	総数	43	-	-	-	-	-	-	-	-	-	-	-	1	1	6	7	6	5	17	17
		男	26	-	-	-	-	-	-	-	-	-	-	-	1	-	4	6	3	5	7	7
		女	17	-	-	-	-	-	-	-	-	-	-	-	-	1	2	1	3	-	10	10
	その他の虚血 性心疾患(再掲)	総数	23	-	-	-	-	-	-	-	-	-	-	1	2	-	2	3	4	1	10	10
男		18	-	-	-	-	-	-	-	-	-	-	1	2	-	2	3	3	-	7	7	
女		5	-	-	-	-	-	-	-	-	-	-	-	-	-	-	-	1	1	3	3	
肺炎	総数	90	-	-	-	-	-	-	-	-	-	-	-	-	1	-	4	12	19	54	54	
	男	49	-	-	-	-	-	-	-	-	-	-	-	-	-	-	2	9	8	30	30	
	女	41	-	-	-	-	-	-	-	-	-	-	-	-	1	-	2	3	11	24	24	
不慮の事故	総数	50	1	1	-	-	2	-	1	1	-	1	2	-	1	6	3	4	10	17	17	
	男	30	-	1	-	-	2	-	1	1	-	2	-	1	3	2	4	5	8	8	8	
	女	20	1	-	-	-	-	-	-	-	-	1	-	-	-	3	1	-	5	9	9	
老衰	総数	92	-	-	-	-	-	-	-	-	-	-	-	-	-	-	-	1	5	86	86	
	男	16	-	-	-	-	-	-	-	-	-	-	-	-	-	-	-	1	1	14	14	
	女	76	-	-	-	-	-	-	-	-	-	-	-	-	-	-	-	-	4	72	72	
自殺	総数	16	-	-	-	-	1	1	1	-	1	2	2	-	-	3	2	2	1	-	-	
	男	14	-	-	-	-	1	1	1	-	2	2	-	-	2	2	2	1	-	-	-	
	女	2	-	-	-	-	-	-	-	1	-	-	-	-	-	1	-	-	-	-	-	
肝疾患	総数	16	-	-	-	-	-	-	-	-	-	1	2	3	-	1	3	4	-	2	2	
	男	10	-	-	-	-	-	-	-	-	-	1	1	2	-	1	2	3	-	-	-	
	女	6	-	-	-	-	-	-	-	-	-	-	1	1	-	-	1	1	-	2	2	
腎不全	総数	17	-	-	-	-	-	-	-	-	-	-	-	-	-	-	2	1	3	11	11	
	男	9	-	-	-	-	-	-	-	-	-	-	-	-	-	-	2	-	1	6	6	
	女	8	-	-	-	-	-	-	-	-	-	-	-	-	-	-	-	1	2	5	5	
糖尿病	総数	14	-	-	-	-	-	-	-	-	-	-	1	-	1	-	1	2	2	7	7	
	男	10	-	-	-	-	-	-	-	-	-	-	1	-	1	-	1	2	-	5	5	
	女	4	-	-	-	-	-	-	-	-	-	-	-	-	-	-	-	-	2	2	2	
結核	総数	2	-	-	-	-	-	-	-	-	-	-	-	-	-	1	-	-	-	1	1	
	男	1	-	-	-	-	-	-	-	-	-	-	-	-	-	1	-	-	-	-	-	
	女	1	-	-	-	-	-	-	-	-	-	-	-	-	-	-	-	-	-	1	1	
その他	総数	308	1	1	-	-	1	-	2	1	2	4	-	9	7	18	12	26	69	155	155	
	男	170	-	-	-	-	-	-	1	1	1	4	-	8	5	12	8	17	46	67	67	
	女	138	1	1	-	-	1	-	1	-	1	-	-	1	2	6	4	9	23	88	88	

ウ 主要死因・性・年齢階級別死亡数(T2-9-4)

<羽島市>

(平成29年)

		年 齢																				
		総数	0歳	1 ~ 4歳	5 ~ 9歳	10 ~ 14歳	15 ~ 19歳	20 ~ 24歳	25 ~ 29歳	30 ~ 34歳	35 ~ 39歳	40 ~ 44歳	45 ~ 49歳	50 ~ 54歳	55 ~ 59歳	60 ~ 64歳	65 ~ 69歳	70 ~ 74歳	75 ~ 79歳	80 ~ 84歳	85歳 以上	
総数	総数	648	-	-	-	-	-	-	3	-	3	3	12	4	12	19	55	65	81	107	284	
	男	332	-	-	-	-	-	-	1	-	3	2	7	1	7	9	40	44	56	60	102	
	女	316	-	-	-	-	-	-	2	-	1	5	3	5	10	15	21	25	47	182		
悪性新生物	総数	203	-	-	-	-	-	-	-	-	1	5	1	9	9	31	34	32	33	48		
	男	125	-	-	-	-	-	-	-	-	-	2	-	5	3	25	26	21	21	22		
	女	78	-	-	-	-	-	-	-	-	1	3	1	4	6	6	8	11	12	26		
脳血管疾患	総数	52	-	-	-	-	-	-	-	-	-	1	1	-	-	4	3	-	16	27		
	男	19	-	-	-	-	-	-	-	-	-	-	-	-	-	2	3	-	9	5		
	女	33	-	-	-	-	-	-	-	-	-	1	1	-	-	2	-	-	7	22		
	くも膜下出血 (再掲)	総数	6	-	-	-	-	-	-	-	-	-	1	1	-	-	1	-	-	1	2	
		男	1	-	-	-	-	-	-	-	-	-	-	-	-	-	-	-	-	1	-	
		女	5	-	-	-	-	-	-	-	-	-	1	1	-	-	1	-	-	-	2	
	脳内出血 (再掲)	総数	10	-	-	-	-	-	-	-	-	-	-	-	-	-	-	2	-	3	5	
		男	5	-	-	-	-	-	-	-	-	-	-	-	-	-	-	-	2	-	2	1
		女	5	-	-	-	-	-	-	-	-	-	-	-	-	-	-	-	-	1	4	
	脳梗塞 (再掲)	総数	34	-	-	-	-	-	-	-	-	-	-	-	-	-	3	1	-	12	18	
		男	13	-	-	-	-	-	-	-	-	-	-	-	-	-	2	1	-	6	4	
		女	21	-	-	-	-	-	-	-	-	-	-	-	-	-	1	-	-	6	14	
心疾患	総数	100	-	-	-	-	-	-	-	-	-	1	-	-	3	7	9	15	14	51		
	男	43	-	-	-	-	-	-	-	-	-	1	-	-	2	3	4	12	5	16		
	女	57	-	-	-	-	-	-	-	-	-	-	-	-	1	4	5	3	9	35		
	急性心筋梗塞 (再掲)	総数	30	-	-	-	-	-	-	-	-	-	1	-	-	3	4	4	5	6	7	
		男	15	-	-	-	-	-	-	-	-	-	1	-	-	2	1	1	5	2	3	
		女	15	-	-	-	-	-	-	-	-	-	-	-	-	1	3	3	-	4	4	
	その他の虚血性心疾患 (再掲)	総数	8	-	-	-	-	-	-	-	-	-	-	-	-	-	-	1	3	-	4	
		男	5	-	-	-	-	-	-	-	-	-	-	-	-	-	-	-	3	-	2	
		女	3	-	-	-	-	-	-	-	-	-	-	-	-	-	-	1	-	-	2	
	肺炎	総数	29	-	-	-	-	-	-	-	-	-	-	-	-	-	-	-	4	6	19	
男		18	-	-	-	-	-	-	-	-	-	-	-	-	-	-	-	4	4	10		
女		11	-	-	-	-	-	-	-	-	-	-	-	-	-	-	-	-	2	9		
不慮の事故	総数	14	-	-	-	-	-	1	-	-	-	1	-	-	1	1	-	3	-	7		
	男	6	-	-	-	-	-	1	-	-	-	1	-	-	1	1	-	2	-	-		
	女	8	-	-	-	-	-	-	-	-	-	-	-	-	-	-	-	1	-	7		
老衰	総数	31	-	-	-	-	-	-	-	-	-	-	-	-	-	-	1	-	3	27		
	男	7	-	-	-	-	-	-	-	-	-	-	-	-	-	-	1	-	2	4		
	女	24	-	-	-	-	-	-	-	-	-	-	-	-	-	-	-	-	1	23		
自殺	総数	14	-	-	-	-	-	2	-	2	1	2	1	1	1	2	-	-	-	2		
	男	10	-	-	-	-	-	-	-	2	1	2	1	-	1	1	-	-	-	2		
	女	4	-	-	-	-	-	2	-	-	-	-	-	-	1	-	1	-	-	-		
肝疾患	総数	8	-	-	-	-	-	-	-	-	-	-	-	-	2	-	1	1	3	1		
	男	5	-	-	-	-	-	-	-	-	-	-	-	-	1	-	-	1	2	1		
	女	3	-	-	-	-	-	-	-	-	-	-	-	-	1	-	1	-	1	-		
腎不全	総数	9	-	-	-	-	-	-	-	-	-	-	-	-	-	-	2	2	1	4		
	男	3	-	-	-	-	-	-	-	-	-	-	-	-	-	-	1	1	-	1		
	女	6	-	-	-	-	-	-	-	-	-	-	-	-	-	-	1	1	1	3		
糖尿病	総数	9	-	-	-	-	-	-	-	-	-	-	-	-	-	2	1	-	2	4		
	男	4	-	-	-	-	-	-	-	-	-	-	-	-	-	2	-	-	1	1		
	女	5	-	-	-	-	-	-	-	-	-	-	-	-	-	-	1	-	1	3		
結核	総数	2	-	-	-	-	-	-	-	-	-	-	-	-	-	-	-	-	-	2		
	男	2	-	-	-	-	-	-	-	-	-	-	-	-	-	-	-	-	-	2		
	女	-	-	-	-	-	-	-	-	-	-	-	-	-	-	-	-	-	-	-		
その他	総数	177	-	-	-	-	-	-	-	1	1	2	1	2	3	8	14	24	29	92		
	男	90	-	-	-	-	-	-	-	1	1	1	-	2	1	6	9	15	16	38		
	女	87	-	-	-	-	-	-	-	-	-	1	1	-	2	2	5	9	13	54		

ウ 主要死因・性・年齢階級別死亡数(T2-9-5)

<各務原市>

(平成29年)

		年 齢																				
		総数	0歳	1 ～ 4歳	5 ～ 9歳	10 ～ 14歳	15 ～ 19歳	20 ～ 24歳	25 ～ 29歳	30 ～ 34歳	35 ～ 39歳	40 ～ 44歳	45 ～ 49歳	50 ～ 54歳	55 ～ 59歳	60 ～ 64歳	65 ～ 69歳	70 ～ 74歳	75 ～ 79歳	80 ～ 84歳	85歳 以上	
総数	総数	1,402	-	-	-	-	2	-	6	2	7	10	12	21	34	45	111	114	193	257	588	
	男	767	-	-	-	-	1	-	5	1	4	5	5	13	24	33	76	81	129	161	229	
	女	635	-	-	-	-	1	-	1	1	3	5	7	8	10	12	35	33	64	96	359	
悪性新生物	総数	409	-	-	-	-	-	-	1	1	1	3	6	10	10	22	58	56	75	76	90	
	男	250	-	-	-	-	-	-	1	-	-	1	1	4	4	14	37	39	50	54	45	
	女	159	-	-	-	-	-	-	-	1	1	2	5	6	6	8	21	17	25	22	45	
脳血管疾患	総数	101	-	-	-	-	-	-	-	-	1	-	-	1	2	5	2	1	12	25	52	
	男	52	-	-	-	-	-	-	-	-	1	-	-	1	2	5	2	-	7	14	20	
	女	49	-	-	-	-	-	-	-	-	-	-	-	-	-	-	-	1	5	11	32	
	くも膜下出血 (再掲)	総数	10	-	-	-	-	-	-	-	-	-	-	-	-	1	1	-	1	2	1	4
		男	4	-	-	-	-	-	-	-	-	-	-	-	-	1	1	-	-	-	1	1
		女	6	-	-	-	-	-	-	-	-	-	-	-	-	-	-	-	1	2	-	3
	脳内出血 (再掲)	総数	25	-	-	-	-	-	-	-	1	-	-	1	1	1	1	1	-	3	9	8
		男	17	-	-	-	-	-	-	-	1	-	-	1	1	1	1	-	3	6	3	3
		女	8	-	-	-	-	-	-	-	-	-	-	-	-	-	-	-	-	3	5	5
	脳梗塞 (再掲)	総数	65	-	-	-	-	-	-	-	-	-	-	-	-	3	1	-	7	15	39	
		男	30	-	-	-	-	-	-	-	-	-	-	-	-	3	1	-	4	7	15	
		女	35	-	-	-	-	-	-	-	-	-	-	-	-	-	-	-	3	8	24	
心疾患	総数	182	-	-	-	-	-	-	-	-	1	3	1	6	6	12	14	20	36	83		
	男	97	-	-	-	-	-	-	-	-	1	2	-	6	4	9	9	11	19	36		
	女	85	-	-	-	-	-	-	-	-	-	1	1	-	2	3	5	9	17	47		
	急性心筋梗塞 (再掲)	総数	42	-	-	-	-	-	-	-	1	2	-	2	4	3	4	5	7	14		
		男	23	-	-	-	-	-	-	-	1	1	-	2	2	1	4	3	3	6		
		女	19	-	-	-	-	-	-	-	-	1	-	-	2	2	-	2	4	8		
その他の虚血 性心疾患(再 掲)	総数	18	-	-	-	-	-	-	-	-	-	-	-	-	-	3	-	1	5	9		
	男	9	-	-	-	-	-	-	-	-	-	-	-	-	-	2	-	-	1	6		
	女	9	-	-	-	-	-	-	-	-	-	-	-	-	-	1	-	1	4	3		
肺炎	総数	95	-	-	-	-	-	-	-	-	-	-	-	-	-	2	7	10	19	57		
	男	53	-	-	-	-	-	-	-	-	-	-	-	-	-	1	7	10	13	22		
	女	42	-	-	-	-	-	-	-	-	-	-	-	-	-	1	-	-	6	35		
不慮の事故	総数	49	-	-	-	1	-	-	-	-	-	1	1	3	1	4	3	8	9	18		
	男	26	-	-	-	-	-	-	-	-	-	-	1	2	1	4	2	4	5	7		
	女	23	-	-	-	1	-	-	-	-	-	1	-	1	-	1	1	4	4	11		
老衰	総数	116	-	-	-	-	-	-	-	-	-	-	-	-	1	2	1	2	14	96		
	男	30	-	-	-	-	-	-	-	-	-	-	-	-	1	1	-	-	6	22		
	女	86	-	-	-	-	-	-	-	-	-	-	-	-	-	1	1	2	8	74		
自殺	総数	23	-	-	-	-	-	4	1	3	3	-	4	3	1	1	1	-	1	1		
	男	14	-	-	-	-	-	3	1	2	1	-	3	2	1	-	1	-	-	-		
	女	9	-	-	-	-	-	1	-	1	2	-	1	1	-	1	-	1	1	1		
肝疾患	総数	20	-	-	-	-	-	-	-	-	-	-	1	2	1	3	3	4	2	4		
	男	11	-	-	-	-	-	-	-	-	-	-	1	1	-	2	2	2	1	2		
	女	9	-	-	-	-	-	-	-	-	-	-	-	1	1	1	1	2	1	2		
腎不全	総数	20	-	-	-	-	-	-	-	-	-	-	-	-	-	1	1	4	4	10		
	男	11	-	-	-	-	-	-	-	-	-	-	-	-	-	1	1	4	3	2		
	女	9	-	-	-	-	-	-	-	-	-	-	-	-	-	-	-	-	1	8		
糖尿病	総数	10	-	-	-	-	-	-	-	-	-	-	-	-	1	-	-	1	3	2	3	
	男	4	-	-	-	-	-	-	-	-	-	-	-	-	-	-	1	2	1	-		
	女	6	-	-	-	-	-	-	-	-	-	-	-	-	1	-	-	1	1	3		
結核	総数	2	-	-	-	-	-	-	-	-	-	-	-	-	-	-	-	-	1	1		
	男	1	-	-	-	-	-	-	-	-	-	-	-	-	-	-	-	-	1	-		
	女	1	-	-	-	-	-	-	-	-	-	-	-	-	-	-	-	-	-	1		
その他	総数	375	-	-	-	1	-	1	-	2	3	2	3	7	8	26	26	55	68	173		
	男	218	-	-	-	1	-	1	-	1	2	2	3	7	7	19	19	39	44	73		
	女	157	-	-	-	-	-	-	-	1	1	-	-	-	1	7	7	16	24	100		

ウ 主要死因・性・年齢階級別死亡数(T2-9-6)

<岐南町>

(平成29年)

		年 齢																				
		総数	0歳	1 ～ 4歳	5 ～ 9歳	10 ～ 14歳	15 ～ 19歳	20 ～ 24歳	25 ～ 29歳	30 ～ 34歳	35 ～ 39歳	40 ～ 44歳	45 ～ 49歳	50 ～ 54歳	55 ～ 59歳	60 ～ 64歳	65 ～ 69歳	70 ～ 74歳	75 ～ 79歳	80 ～ 84歳	85歳 以上	
総数	総数	208	-	-	-	-	-	-	-	-	4	3	3	8	2	10	11	23	28	43	73	
	男	122	-	-	-	-	-	-	-	-	3	1	1	5	2	8	5	16	19	27	35	
	女	86	-	-	-	-	-	-	-	-	1	2	2	3	-	2	6	7	9	16	38	
悪性新生物	総数	59	-	-	-	-	-	-	-	-	1	2	2	4	-	3	4	10	9	12	12	
	男	34	-	-	-	-	-	-	-	-	-	-	-	3	-	3	3	6	5	9	5	
	女	25	-	-	-	-	-	-	-	-	1	2	2	1	-	-	1	4	4	3	7	
脳血管疾患	総数	17	-	-	-	-	-	-	-	-	-	-	-	-	-	1	1	4	2	5	4	
	男	7	-	-	-	-	-	-	-	-	-	-	-	-	-	-	-	3	1	2	1	
	女	10	-	-	-	-	-	-	-	-	-	-	-	-	-	1	1	1	1	3	3	
	くも膜下出血 (再掲)	総数	2	-	-	-	-	-	-	-	-	-	-	-	-	-	-	-	1	-	1	-
		男	1	-	-	-	-	-	-	-	-	-	-	-	-	-	-	-	1	-	-	-
		女	1	-	-	-	-	-	-	-	-	-	-	-	-	-	-	-	-	-	1	-
	脳内出血 (再掲)	総数	7	-	-	-	-	-	-	-	-	-	-	-	-	-	1	1	2	-	2	1
		男	2	-	-	-	-	-	-	-	-	-	-	-	-	-	-	-	1	-	1	-
		女	5	-	-	-	-	-	-	-	-	-	-	-	-	-	1	1	1	-	1	1
	脳梗塞 (再掲)	総数	8	-	-	-	-	-	-	-	-	-	-	-	-	-	-	-	1	2	2	3
		男	4	-	-	-	-	-	-	-	-	-	-	-	-	-	-	-	1	1	1	1
		女	4	-	-	-	-	-	-	-	-	-	-	-	-	-	-	-	-	1	1	2
心疾患	総数	18	-	-	-	-	-	-	-	-	-	-	-	-	-	1	-	3	4	2	8	
	男	8	-	-	-	-	-	-	-	-	-	-	-	-	-	-	-	3	2	-	3	
	女	10	-	-	-	-	-	-	-	-	-	-	-	-	-	1	-	-	2	2	5	
	急性心筋梗塞 (再掲)	総数	1	-	-	-	-	-	-	-	-	-	-	-	-	-	-	-	-	1	-	-
		男	-	-	-	-	-	-	-	-	-	-	-	-	-	-	-	-	-	-	-	-
		女	1	-	-	-	-	-	-	-	-	-	-	-	-	-	-	-	-	-	1	-
	その他の虚血 性心疾患(再掲)	総数	6	-	-	-	-	-	-	-	-	-	-	-	-	-	-	-	3	1	-	2
		男	4	-	-	-	-	-	-	-	-	-	-	-	-	-	-	-	3	1	-	-
		女	2	-	-	-	-	-	-	-	-	-	-	-	-	-	-	-	-	-	-	2
	肺炎	総数	11	-	-	-	-	-	-	-	-	-	-	-	-	-	-	-	1	-	2	8
		男	8	-	-	-	-	-	-	-	-	-	-	-	-	-	-	-	1	-	2	5
		女	3	-	-	-	-	-	-	-	-	-	-	-	-	-	-	-	-	-	-	3
不慮の事故	総数	13	-	-	-	-	-	-	-	-	-	-	1	-	1	-	2	3	3	3	3	
	男	7	-	-	-	-	-	-	-	-	-	-	1	-	1	-	1	3	1	-	-	
	女	6	-	-	-	-	-	-	-	-	-	-	-	-	-	-	-	1	-	2	3	
老衰	総数	15	-	-	-	-	-	-	-	-	-	-	-	-	-	-	-	-	-	1	14	
	男	9	-	-	-	-	-	-	-	-	-	-	-	-	-	-	-	-	-	-	9	
	女	6	-	-	-	-	-	-	-	-	-	-	-	-	-	-	-	-	-	1	5	
自殺	総数	6	-	-	-	-	-	-	-	-	1	-	-	1	1	-	3	-	-	-	-	
	男	3	-	-	-	-	-	-	-	-	1	-	-	-	1	-	1	-	-	-	-	
	女	3	-	-	-	-	-	-	-	-	-	-	-	1	-	-	2	-	-	-	-	
肝疾患	総数	4	-	-	-	-	-	-	-	-	-	1	1	1	-	-	-	-	-	1	-	
	男	4	-	-	-	-	-	-	-	-	-	1	1	1	-	-	-	-	-	1	-	
	女	-	-	-	-	-	-	-	-	-	-	-	-	-	-	-	-	-	-	-	-	
腎不全	総数	4	-	-	-	-	-	-	-	-	-	-	-	-	2	-	-	-	-	-	2	
	男	4	-	-	-	-	-	-	-	-	-	-	-	-	2	-	-	-	-	-	2	
	女	-	-	-	-	-	-	-	-	-	-	-	-	-	-	-	-	-	-	-	-	
糖尿病	総数	3	-	-	-	-	-	-	-	-	-	-	-	-	-	-	-	-	1	2	-	
	男	2	-	-	-	-	-	-	-	-	-	-	-	-	-	-	-	-	1	1	-	
	女	1	-	-	-	-	-	-	-	-	-	-	-	-	-	-	-	-	-	1	-	
結核	総数	-	-	-	-	-	-	-	-	-	-	-	-	-	-	-	-	-	-	-	-	
	男	-	-	-	-	-	-	-	-	-	-	-	-	-	-	-	-	-	-	-	-	
	女	-	-	-	-	-	-	-	-	-	-	-	-	-	-	-	-	-	-	-	-	
その他	総数	58	-	-	-	-	-	-	-	-	2	1	-	1	-	2	3	3	9	15	22	
	男	36	-	-	-	-	-	-	-	-	2	1	-	-	-	2	1	2	7	11	10	
	女	22	-	-	-	-	-	-	-	-	-	-	-	1	-	-	2	1	2	4	12	

ウ 主要死因・性・年齢階級別死亡数(T2-9-7)

<笠松町>

(平成29年)

		年 齢																			
		総数	0歳	1 ~ 4歳	5 ~ 9歳	10 ~ 14歳	15 ~ 19歳	20 ~ 24歳	25 ~ 29歳	30 ~ 34歳	35 ~ 39歳	40 ~ 44歳	45 ~ 49歳	50 ~ 54歳	55 ~ 59歳	60 ~ 64歳	65 ~ 69歳	70 ~ 74歳	75 ~ 79歳	80 ~ 84歳	85歳 以上
総数	総数	256	1	-	-	-	-	-	-	-	1	2	2	3	5	4	15	26	33	49	115
	男	131	1	-	-	-	-	-	-	-	1	1	2	3	3	3	11	17	16	25	48
	女	125	-	-	-	-	-	-	-	-	-	1	-	-	2	1	4	9	17	24	67
悪性新生物	総数	66	-	-	-	-	-	-	-	-	1	2	1	2	3	9	11	11	11	15	
	男	37	-	-	-	-	-	-	-	-	-	2	1	2	2	7	6	6	7	4	
	女	29	-	-	-	-	-	-	-	-	1	-	-	-	1	2	5	5	4	11	
脳血管疾患	総数	19	-	-	-	-	-	-	-	-	-	-	1	-	-	-	4	1	5	8	
	男	8	-	-	-	-	-	-	-	-	-	-	1	-	-	-	2	-	2	3	
	女	11	-	-	-	-	-	-	-	-	-	-	-	-	-	-	2	1	3	5	
	くも膜下出血 (再掲)	総数	2	-	-	-	-	-	-	-	-	-	-	-	-	-	-	1	-	1	-
		男	2	-	-	-	-	-	-	-	-	-	-	-	-	-	-	-	1	-	1
		女	-	-	-	-	-	-	-	-	-	-	-	-	-	-	-	-	-	-	-
	脳内出血 (再掲)	総数	10	-	-	-	-	-	-	-	-	-	-	1	-	-	-	2	1	3	3
		男	3	-	-	-	-	-	-	-	-	-	-	1	-	-	-	1	-	-	1
		女	7	-	-	-	-	-	-	-	-	-	-	-	-	-	-	1	1	3	2
	脳梗塞 (再掲)	総数	7	-	-	-	-	-	-	-	-	-	-	-	-	-	-	1	-	1	5
		男	3	-	-	-	-	-	-	-	-	-	-	-	-	-	-	-	-	1	2
		女	4	-	-	-	-	-	-	-	-	-	-	-	-	-	-	1	-	-	3
心疾患	総数	34	-	-	-	-	-	-	-	-	1	-	-	1	-	3	5	2	4	18	
	男	18	-	-	-	-	-	-	-	-	1	-	-	-	-	1	4	2	1	9	
	女	16	-	-	-	-	-	-	-	-	-	-	-	1	-	2	1	-	3	9	
	急性心筋梗塞 (再掲)	総数	8	-	-	-	-	-	-	-	1	-	-	-	-	-	2	2	-	-	3
		男	3	-	-	-	-	-	-	-	1	-	-	-	-	-	1	1	-	-	-
		女	5	-	-	-	-	-	-	-	-	-	-	-	-	-	1	1	-	-	3
	その他の虚血 性心疾患(再掲)	総数	5	-	-	-	-	-	-	-	-	-	-	-	-	-	-	1	-	-	4
		男	5	-	-	-	-	-	-	-	-	-	-	-	-	-	-	1	-	-	4
		女	-	-	-	-	-	-	-	-	-	-	-	-	-	-	-	-	-	-	-
肺炎	総数	19	-	-	-	-	-	-	-	-	-	-	-	-	-	-	-	1	5	13	
	男	10	-	-	-	-	-	-	-	-	-	-	-	-	-	-	-	1	4	5	
	女	9	-	-	-	-	-	-	-	-	-	-	-	-	-	-	-	-	1	8	
不慮の事故	総数	8	-	-	-	-	-	-	-	-	-	-	-	-	1	-	2	2	1	2	
	男	6	-	-	-	-	-	-	-	-	-	-	-	-	1	-	1	1	1	2	
	女	2	-	-	-	-	-	-	-	-	-	-	-	-	-	-	1	1	-	-	
老衰	総数	27	-	-	-	-	-	-	-	-	-	-	-	-	-	-	-	-	1	26	
	男	5	-	-	-	-	-	-	-	-	-	-	-	-	-	-	-	-	-	5	
	女	22	-	-	-	-	-	-	-	-	-	-	-	-	-	-	-	-	1	21	
自殺	総数	2	-	-	-	-	-	-	1	-	-	-	-	-	-	-	-	-	1	-	
	男	1	-	-	-	-	-	-	1	-	-	-	-	-	-	-	-	-	-	-	
	女	1	-	-	-	-	-	-	-	-	-	-	-	-	-	-	-	-	1	-	
肝疾患	総数	1	-	-	-	-	-	-	-	-	-	-	-	-	-	-	-	1	-	-	
	男	-	-	-	-	-	-	-	-	-	-	-	-	-	-	-	-	-	-	-	
	女	1	-	-	-	-	-	-	-	-	-	-	-	-	-	-	-	1	-	-	
腎不全	総数	7	-	-	-	-	-	-	-	-	-	-	-	-	-	1	-	1	3	2	
	男	4	-	-	-	-	-	-	-	-	-	-	-	-	-	1	-	1	1	1	
	女	3	-	-	-	-	-	-	-	-	-	-	-	-	-	-	-	-	2	1	
糖尿病	総数	1	-	-	-	-	-	-	-	-	-	-	-	-	-	-	-	-	-	1	
	男	1	-	-	-	-	-	-	-	-	-	-	-	-	-	-	-	-	-	1	
	女	-	-	-	-	-	-	-	-	-	-	-	-	-	-	-	-	-	-	-	
結核	総数	-	-	-	-	-	-	-	-	-	-	-	-	-	-	-	-	-	-	-	
	男	-	-	-	-	-	-	-	-	-	-	-	-	-	-	-	-	-	-	-	
	女	-	-	-	-	-	-	-	-	-	-	-	-	-	-	-	-	-	-	-	
その他	総数	72	1	-	-	-	-	-	-	-	-	-	1	2	-	2	4	14	18	30	
	男	41	1	-	-	-	-	-	-	-	-	-	1	1	-	2	4	5	9	18	
	女	31	-	-	-	-	-	-	-	-	-	-	-	1	-	-	-	9	9	12	

ウ 主要死因・性・年齢階級別死亡数(T2-9-8)

<山口市>

(平成29年)

		年 齢																			
		総数	0歳	1 ～ 4歳	5 ～ 9歳	10 ～ 14歳	15 ～ 19歳	20 ～ 24歳	25 ～ 29歳	30 ～ 34歳	35 ～ 39歳	40 ～ 44歳	45 ～ 49歳	50 ～ 54歳	55 ～ 59歳	60 ～ 64歳	65 ～ 69歳	70 ～ 74歳	75 ～ 79歳	80 ～ 84歳	85歳 以上
総数	総数	310	-	-	-	-	-	-	-	-	1	1	5	6	8	9	12	15	31	67	155
	男	156	-	-	-	-	-	-	-	-	1	-	4	5	7	6	7	8	21	37	60
	女	154	-	-	-	-	-	-	-	-	-	1	1	1	1	3	5	7	10	30	95
悪性新生物	総数	68	-	-	-	-	-	-	-	-	-	1	1	3	4	7	7	14	17	14	
	男	41	-	-	-	-	-	-	-	-	-	1	-	2	3	4	3	10	12	6	
	女	27	-	-	-	-	-	-	-	-	-	-	1	1	1	3	4	4	5	8	
脳血管疾患	総数	20	-	-	-	-	-	-	-	1	-	-	1	-	2	-	2	2	4	8	
	男	6	-	-	-	-	-	-	-	1	-	-	1	-	1	-	1	-	-	2	
	女	14	-	-	-	-	-	-	-	-	-	-	-	-	1	-	1	2	4	6	
<も膜下出血 (再掲)	総数	6	-	-	-	-	-	-	-	1	-	-	1	-	1	-	1	-	2	-	
	男	2	-	-	-	-	-	-	-	1	-	-	1	-	-	-	-	-	-	-	
	女	4	-	-	-	-	-	-	-	-	-	-	-	-	1	-	1	-	2	-	
脳内出血 (再掲)	総数	7	-	-	-	-	-	-	-	-	-	-	-	-	-	-	1	1	2	3	
	男	2	-	-	-	-	-	-	-	-	-	-	-	-	-	-	1	-	-	1	
	女	5	-	-	-	-	-	-	-	-	-	-	-	-	-	-	-	1	2	2	
脳梗塞 (再掲)	総数	7	-	-	-	-	-	-	-	-	-	-	-	-	1	-	-	1	-	5	
	男	2	-	-	-	-	-	-	-	-	-	-	-	-	1	-	-	-	-	1	
	女	5	-	-	-	-	-	-	-	-	-	-	-	-	-	-	-	1	-	4	
心疾患	総数	56	-	-	-	-	-	-	-	-	-	-	3	1	-	1	4	3	10	34	
	男	29	-	-	-	-	-	-	-	-	-	-	3	1	-	1	2	2	6	14	
	女	27	-	-	-	-	-	-	-	-	-	-	-	-	-	-	2	1	4	20	
急性心筋梗塞 (再掲)	総数	13	-	-	-	-	-	-	-	-	-	-	-	-	-	1	2	2	3	5	
	男	8	-	-	-	-	-	-	-	-	-	-	-	-	-	1	1	1	3	2	
	女	5	-	-	-	-	-	-	-	-	-	-	-	-	-	-	1	1	-	3	
その他の虚血 性心疾患(再掲)	総数	5	-	-	-	-	-	-	-	-	-	-	-	1	-	-	-	1	1	2	
	男	4	-	-	-	-	-	-	-	-	-	-	-	1	-	-	-	1	-	2	
	女	1	-	-	-	-	-	-	-	-	-	-	-	-	-	-	-	-	1	-	
肺炎	総数	28	-	-	-	-	-	-	-	-	-	-	-	-	-	-	-	4	7	17	
	男	17	-	-	-	-	-	-	-	-	-	-	-	-	-	-	-	3	2	12	
	女	11	-	-	-	-	-	-	-	-	-	-	-	-	-	-	-	1	5	5	
不慮の事故	総数	11	-	-	-	-	-	-	-	-	-	1	-	-	1	-	-	-	3	6	
	男	3	-	-	-	-	-	-	-	-	-	-	-	-	1	-	-	-	1	1	
	女	8	-	-	-	-	-	-	-	-	-	1	-	-	-	-	-	-	2	5	
老衰	総数	30	-	-	-	-	-	-	-	-	-	-	-	-	-	-	-	-	3	27	
	男	5	-	-	-	-	-	-	-	-	-	-	-	-	-	-	-	-	1	4	
	女	25	-	-	-	-	-	-	-	-	-	-	-	-	-	-	-	-	2	23	
自殺	総数	2	-	-	-	-	-	-	-	-	-	1	1	-	-	-	-	-	-	-	
	男	2	-	-	-	-	-	-	-	-	-	1	1	-	-	-	-	-	-	-	
	女	-	-	-	-	-	-	-	-	-	-	-	-	-	-	-	-	-	-	-	
肝疾患	総数	4	-	-	-	-	-	-	-	-	-	1	-	1	-	1	-	1	-	-	
	男	4	-	-	-	-	-	-	-	-	-	1	-	1	-	1	-	1	-	-	
	女	-	-	-	-	-	-	-	-	-	-	-	-	-	-	-	-	-	-	-	
腎不全	総数	8	-	-	-	-	-	-	-	-	-	-	-	-	-	-	1	-	1	6	
	男	5	-	-	-	-	-	-	-	-	-	-	-	-	-	-	1	-	1	3	
	女	3	-	-	-	-	-	-	-	-	-	-	-	-	-	-	-	-	-	3	
糖尿病	総数	3	-	-	-	-	-	-	-	-	-	-	-	-	-	-	-	-	1	2	
	男	-	-	-	-	-	-	-	-	-	-	-	-	-	-	-	-	-	-	-	
	女	3	-	-	-	-	-	-	-	-	-	-	-	-	-	-	-	-	1	2	
結核	総数	2	-	-	-	-	-	-	-	-	-	-	-	-	-	1	-	-	-	1	
	男	1	-	-	-	-	-	-	-	-	-	-	-	-	-	1	-	-	-	-	
	女	1	-	-	-	-	-	-	-	-	-	-	-	-	-	-	-	-	-	1	
その他	総数	78	-	-	-	-	-	-	-	-	1	1	-	3	2	2	1	7	21	40	
	男	43	-	-	-	-	-	-	-	-	-	1	-	3	1	-	1	5	14	18	
	女	35	-	-	-	-	-	-	-	-	1	-	-	-	1	2	-	2	7	22	

ウ 主要死因・性・年齢階級別死亡数(T2-9-9)

<瑞穂市>

(平成29年)

		年 齢																				
		総数	0歳	1 ~ 4歳	5 ~ 9歳	10 ~ 14歳	15 ~ 19歳	20 ~ 24歳	25 ~ 29歳	30 ~ 34歳	35 ~ 39歳	40 ~ 44歳	45 ~ 49歳	50 ~ 54歳	55 ~ 59歳	60 ~ 64歳	65 ~ 69歳	70 ~ 74歳	75 ~ 79歳	80 ~ 84歳	85歳 以上	
総数	総数	415	1	1	1	-	-	2	-	3	2	2	4	8	5	11	35	30	59	75	176	
	男	211	-	1	-	-	-	1	-	1	1	1	4	5	3	7	20	20	44	39	64	
	女	204	1	-	1	-	-	1	-	2	1	1	-	3	2	4	15	10	15	36	112	
悪性新生物	総数	126	1	1	1	-	-	-	-	2	1	-	-	5	3	4	20	12	28	16	32	
	男	68	-	1	-	-	-	-	-	-	-	-	-	2	2	2	10	7	20	10	14	
	女	58	1	-	1	-	-	-	-	2	1	-	-	3	1	2	10	5	8	6	18	
脳血管疾患	総数	45	-	-	-	-	-	-	-	-	-	-	1	-	-	2	2	5	6	11	18	
	男	21	-	-	-	-	-	-	-	-	-	-	1	-	-	2	1	4	6	3	4	
	女	24	-	-	-	-	-	-	-	-	-	-	-	-	-	1	1	-	8	8	14	
	くも膜下出血 (再掲)	総数	7	-	-	-	-	-	-	-	-	-	-	1	-	-	1	1	-	1	2	1
		男	3	-	-	-	-	-	-	-	-	-	-	1	-	-	1	-	-	1	-	-
		女	4	-	-	-	-	-	-	-	-	-	-	-	-	-	-	1	-	-	2	1
	脳内出血 (再掲)	総数	13	-	-	-	-	-	-	-	-	-	-	-	-	-	-	2	2	3	6	
		男	4	-	-	-	-	-	-	-	-	-	-	-	-	-	-	1	2	-	1	
		女	9	-	-	-	-	-	-	-	-	-	-	-	-	-	-	1	-	3	5	
	脳梗塞 (再掲)	総数	24	-	-	-	-	-	-	-	-	-	-	-	-	-	1	1	3	3	6	10
		男	14	-	-	-	-	-	-	-	-	-	-	-	-	-	1	1	3	3	3	3
		女	10	-	-	-	-	-	-	-	-	-	-	-	-	-	-	-	-	-	3	7
心疾患	総数	73	-	-	-	-	-	-	-	-	-	-	1	1	-	2	3	3	7	9	47	
	男	33	-	-	-	-	-	-	-	-	-	-	1	1	-	1	2	3	5	3	17	
	女	40	-	-	-	-	-	-	-	-	-	-	-	-	-	1	1	-	2	6	30	
	急性心筋梗塞 (再掲)	総数	11	-	-	-	-	-	-	-	-	-	-	-	-	-	1	1	1	3	1	4
		男	5	-	-	-	-	-	-	-	-	-	-	-	-	-	-	-	1	2	1	1
		女	6	-	-	-	-	-	-	-	-	-	-	-	-	-	1	1	-	1	-	3
	その他の虚血 性心疾患(再 掲)	総数	8	-	-	-	-	-	-	-	-	-	-	-	-	-	2	2	1	-	3	
		男	7	-	-	-	-	-	-	-	-	-	-	-	-	-	2	2	1	-	2	
		女	1	-	-	-	-	-	-	-	-	-	-	-	-	-	-	-	-	-	-	1
肺炎	総数	21	-	-	-	-	-	-	-	-	-	-	-	-	-	1	-	1	3	4	12	
	男	9	-	-	-	-	-	-	-	-	-	-	-	-	-	-	-	3	2	4		
	女	12	-	-	-	-	-	-	-	-	-	-	-	-	-	1	-	1	-	2	8	
不慮の事故	総数	14	-	-	-	-	-	-	-	-	-	-	1	-	-	3	1	3	4	2		
	男	9	-	-	-	-	-	-	-	-	-	-	1	-	-	1	1	3	3	-		
	女	5	-	-	-	-	-	-	-	-	-	-	-	-	-	2	-	-	1	2		
老衰	総数	15	-	-	-	-	-	-	-	-	-	-	-	-	-	-	-	-	1	1	13	
	男	3	-	-	-	-	-	-	-	-	-	-	-	-	-	-	-	-	1	-	2	
	女	12	-	-	-	-	-	-	-	-	-	-	-	-	-	-	-	-	-	1	11	
自殺	総数	8	-	-	-	-	1	-	1	-	1	-	1	-	-	2	1	-	1	-		
	男	7	-	-	-	-	1	-	1	-	-	-	1	-	-	2	1	-	1	-		
	女	1	-	-	-	-	-	-	-	-	1	-	-	-	-	-	-	-	-	-		
肝疾患	総数	3	-	-	-	-	-	-	-	-	-	-	-	-	-	-	-	1	1	-	1	
	男	1	-	-	-	-	-	-	-	-	-	-	-	-	-	-	-	1	-	-	-	
	女	2	-	-	-	-	-	-	-	-	-	-	-	-	-	-	-	-	1	-	1	
腎不全	総数	5	-	-	-	-	-	-	-	-	-	-	-	-	-	-	-	-	1	2	2	
	男	-	-	-	-	-	-	-	-	-	-	-	-	-	-	-	-	-	-	-	-	
	女	5	-	-	-	-	-	-	-	-	-	-	-	-	-	-	-	-	1	2	2	
糖尿病	総数	4	-	-	-	-	-	-	-	-	-	-	-	-	-	-	-	1	1	-	2	
	男	4	-	-	-	-	-	-	-	-	-	-	-	-	-	-	-	1	1	-	2	
	女	-	-	-	-	-	-	-	-	-	-	-	-	-	-	-	-	-	-	-	-	
結核	総数	-	-	-	-	-	-	-	-	-	-	-	-	-	-	-	-	-	-	-	-	
	男	-	-	-	-	-	-	-	-	-	-	-	-	-	-	-	-	-	-	-	-	
	女	-	-	-	-	-	-	-	-	-	-	-	-	-	-	-	-	-	-	-	-	
その他	総数	101	-	-	-	-	1	-	-	1	1	2	-	2	2	5	5	8	27	47		
	男	56	-	-	-	-	-	-	-	1	1	2	-	1	2	4	2	5	17	21		
	女	45	-	-	-	-	1	-	-	-	-	-	-	1	-	1	3	3	10	26		

ウ 主要死因・性・年齢階級別死亡数(T2-9-10)

<本県市>

(平成29年)

		年 齢																			
		総数	0歳	1 ~ 4歳	5 ~ 9歳	10 ~ 14歳	15 ~ 19歳	20 ~ 24歳	25 ~ 29歳	30 ~ 34歳	35 ~ 39歳	40 ~ 44歳	45 ~ 49歳	50 ~ 54歳	55 ~ 59歳	60 ~ 64歳	65 ~ 69歳	70 ~ 74歳	75 ~ 79歳	80 ~ 84歳	85歳 以上
総数	総数	385	1	-	-	-	-	1	2	2	1	1	5	6	11	7	25	33	40	54	196
	男	196	-	-	-	-	-	1	2	1	1	3	5	8	5	16	21	29	30	73	
	女	189	1	-	-	-	-	-	-	1	-	-	2	1	3	2	9	12	11	24	123
悪性新生物	総数	93	-	-	-	-	-	-	-	-	-	3	2	4	4	8	13	19	18	22	
	男	50	-	-	-	-	-	-	-	-	-	1	1	2	3	4	5	13	11	10	
	女	43	-	-	-	-	-	-	-	-	-	2	1	2	1	4	8	6	7	12	
脳血管疾患	総数	35	-	-	-	-	-	-	-	-	-	1	-	1	-	3	2	2	5	21	
	男	14	-	-	-	-	-	-	-	-	-	1	-	1	-	2	2	2	2	4	
	女	21	-	-	-	-	-	-	-	-	-	-	-	-	-	1	-	-	3	17	
<も膜下出血 (再掲)	総数	4	-	-	-	-	-	-	-	-	-	1	-	-	-	1	-	-	1	1	
	男	2	-	-	-	-	-	-	-	-	-	1	-	-	-	1	-	-	-	-	
	女	2	-	-	-	-	-	-	-	-	-	-	-	-	-	-	-	-	1	1	
脳内出血 (再掲)	総数	9	-	-	-	-	-	-	-	-	-	-	-	1	-	1	1	1	1	4	
	男	4	-	-	-	-	-	-	-	-	-	-	-	1	-	-	1	1	1	-	
	女	5	-	-	-	-	-	-	-	-	-	-	-	-	-	1	-	-	-	4	
脳梗塞 (再掲)	総数	20	-	-	-	-	-	-	-	-	-	-	-	-	-	1	1	1	3	14	
	男	8	-	-	-	-	-	-	-	-	-	-	-	-	-	1	1	1	1	4	
	女	12	-	-	-	-	-	-	-	-	-	-	-	-	-	-	-	-	2	10	
心疾患	総数	64	-	-	-	-	-	1	-	-	1	-	1	2	-	4	10	6	6	33	
	男	33	-	-	-	-	-	1	-	-	1	-	1	2	-	3	7	4	3	11	
	女	31	-	-	-	-	-	-	-	-	-	-	-	-	-	1	3	2	3	22	
急性心筋梗 塞(再掲)	総数	15	-	-	-	-	-	-	-	-	-	-	-	1	-	3	4	-	1	6	
	男	10	-	-	-	-	-	-	-	-	-	-	-	1	-	2	4	-	1	2	
	女	5	-	-	-	-	-	-	-	-	-	-	-	-	-	1	-	-	-	4	
その他の虚 血性心疾患 (再掲)	総数	6	-	-	-	-	-	-	-	-	-	-	1	1	-	-	1	-	-	3	
	男	5	-	-	-	-	-	-	-	-	-	-	1	1	-	-	1	-	-	2	
	女	1	-	-	-	-	-	-	-	-	-	-	-	-	-	-	-	-	-	1	
肺炎	総数	32	-	-	-	-	-	-	-	-	-	-	-	-	-	-	2	5	5	20	
	男	18	-	-	-	-	-	-	-	-	-	-	-	-	-	-	2	3	2	11	
	女	14	-	-	-	-	-	-	-	-	-	-	-	-	-	-	-	2	3	9	
不慮の事故	総数	21	1	-	-	-	1	-	1	1	-	-	1	-	-	3	2	1	2	8	
	男	15	-	-	-	-	1	-	1	1	-	-	1	-	-	2	1	1	1	6	
	女	6	1	-	-	-	-	-	-	-	-	-	-	-	-	1	1	-	1	2	
老衰	総数	35	-	-	-	-	-	-	-	-	-	-	-	-	-	-	-	-	-	35	
	男	5	-	-	-	-	-	-	-	-	-	-	-	-	-	-	-	-	-	5	
	女	30	-	-	-	-	-	-	-	-	-	-	-	-	-	-	-	-	-	30	
自殺	総数	6	-	-	-	-	-	1	-	-	-	1	-	-	-	1	1	2	-	-	
	男	5	-	-	-	-	-	1	-	-	-	1	-	-	-	-	1	2	-	-	
	女	1	-	-	-	-	-	-	-	-	-	-	-	-	-	1	-	-	-	-	
肝疾患	総数	4	-	-	-	-	-	-	-	-	-	-	1	2	-	-	1	-	-	-	
	男	3	-	-	-	-	-	-	-	-	-	-	1	1	-	-	1	-	-	-	
	女	1	-	-	-	-	-	-	-	-	-	-	-	1	-	-	-	-	-	-	
腎不全	総数	2	-	-	-	-	-	-	-	-	-	-	-	-	-	-	1	-	-	1	
	男	2	-	-	-	-	-	-	-	-	-	-	-	-	-	-	-	1	-	1	
	女	-	-	-	-	-	-	-	-	-	-	-	-	-	-	-	-	-	-	-	
糖尿病	総数	3	-	-	-	-	-	-	-	-	-	-	1	-	-	-	-	-	-	1	
	男	2	-	-	-	-	-	-	-	-	-	-	1	-	-	-	-	-	-	1	
	女	1	-	-	-	-	-	-	-	-	-	-	-	-	-	-	-	-	-	1	
結核	総数	-	-	-	-	-	-	-	-	-	-	-	-	-	-	-	-	-	-	-	
	男	-	-	-	-	-	-	-	-	-	-	-	-	-	-	-	-	-	-	-	
	女	-	-	-	-	-	-	-	-	-	-	-	-	-	-	-	-	-	-	-	
その他	総数	90	-	-	-	-	-	-	1	-	-	-	-	2	3	6	1	5	17	55	
	男	49	-	-	-	-	-	-	-	-	-	-	-	2	2	5	1	4	11	24	
	女	41	-	-	-	-	-	-	1	-	-	-	-	-	1	1	-	1	6	31	

ウ 主要死因・性・年齢階級別死亡数(T2-9-11)

<北方町>

(平成29年)

		年 齢																				
		総数	0歳	1 ~ 4歳	5 ~ 9歳	10 ~ 14歳	15 ~ 19歳	20 ~ 24歳	25 ~ 29歳	30 ~ 34歳	35 ~ 39歳	40 ~ 44歳	45 ~ 49歳	50 ~ 54歳	55 ~ 59歳	60 ~ 64歳	65 ~ 69歳	70 ~ 74歳	75 ~ 79歳	80 ~ 84歳	85歳 以上	
総数	総数	158	1	2	-	-	-	1	-	1	-	-	2	4	8	4	14	15	20	22	64	
	男	91	-	1	-	-	-	1	-	1	-	-	2	3	5	4	11	10	14	12	27	
	女	67	1	1	-	-	-	-	-	-	-	-	-	1	3	-	3	5	6	10	37	
悪性新生物	総数	51	-	-	-	-	-	-	-	-	-	-	1	2	6	2	6	8	7	7	12	
	男	35	-	-	-	-	-	-	-	-	-	-	1	2	3	2	6	6	6	4	5	
	女	16	-	-	-	-	-	-	-	-	-	-	-	-	3	-	-	2	1	3	7	
脳血管疾患	総数	10	-	-	-	-	-	-	-	-	-	-	-	1	-	1	1	-	-	4	3	
	男	4	-	-	-	-	-	-	-	-	-	-	-	1	-	1	1	-	-	1	-	
	女	6	-	-	-	-	-	-	-	-	-	-	-	-	-	-	-	-	-	3	3	
	くも膜下出血 (再掲)	総数	2	-	-	-	-	-	-	-	-	-	-	-	-	-	-	-	-	-	1	1
		男	-	-	-	-	-	-	-	-	-	-	-	-	-	-	-	-	-	-	-	-
		女	2	-	-	-	-	-	-	-	-	-	-	-	-	-	-	-	-	-	1	1
	脳内出血 (再掲)	総数	7	-	-	-	-	-	-	-	-	-	-	-	1	-	1	1	-	-	2	2
		男	4	-	-	-	-	-	-	-	-	-	-	-	1	-	1	1	-	-	1	-
		女	3	-	-	-	-	-	-	-	-	-	-	-	-	-	-	-	-	-	1	2
	脳梗塞 (再掲)	総数	1	-	-	-	-	-	-	-	-	-	-	-	-	-	-	-	-	-	1	-
		男	-	-	-	-	-	-	-	-	-	-	-	-	-	-	-	-	-	-	-	-
		女	1	-	-	-	-	-	-	-	-	-	-	-	-	-	-	-	-	-	1	-
心疾患	総数	22	-	-	-	-	-	-	-	-	-	-	-	-	-	-	2	-	4	2	14	
	男	11	-	-	-	-	-	-	-	-	-	-	-	-	-	-	1	-	2	1	7	
	女	11	-	-	-	-	-	-	-	-	-	-	-	-	-	-	1	-	2	1	7	
	急性心筋梗塞 (再掲)	総数	4	-	-	-	-	-	-	-	-	-	-	-	-	-	-	1	-	1	-	2
		男	3	-	-	-	-	-	-	-	-	-	-	-	-	-	-	1	-	-	-	2
		女	1	-	-	-	-	-	-	-	-	-	-	-	-	-	-	-	-	1	-	-
その他の虚血性心疾患 (再掲)	総数	4	-	-	-	-	-	-	-	-	-	-	-	-	-	-	-	-	2	-	2	
	男	2	-	-	-	-	-	-	-	-	-	-	-	-	-	-	-	-	1	-	1	
	女	2	-	-	-	-	-	-	-	-	-	-	-	-	-	-	-	-	1	-	1	
肺炎	総数	9	-	-	-	-	-	-	-	-	-	-	-	-	-	-	-	1	-	3	5	
	男	5	-	-	-	-	-	-	-	-	-	-	-	-	-	-	-	-	-	2	3	
	女	4	-	-	-	-	-	-	-	-	-	-	-	-	-	-	-	1	-	1	2	
不慮の事故	総数	4	-	1	-	-	-	1	-	-	-	-	-	-	-	-	-	-	-	1	1	
	男	3	-	1	-	-	-	1	-	-	-	-	-	-	-	-	-	-	-	-	1	
	女	1	-	-	-	-	-	-	-	-	-	-	-	-	-	-	-	-	-	1	-	
老衰	総数	12	-	-	-	-	-	-	-	-	-	-	-	-	-	-	-	-	-	1	11	
	男	3	-	-	-	-	-	-	-	-	-	-	-	-	-	-	-	-	-	-	3	
	女	9	-	-	-	-	-	-	-	-	-	-	-	-	-	-	-	-	-	1	8	
自殺	総数	-	-	-	-	-	-	-	-	-	-	-	-	-	-	-	-	-	-	-	-	
	男	-	-	-	-	-	-	-	-	-	-	-	-	-	-	-	-	-	-	-	-	
	女	-	-	-	-	-	-	-	-	-	-	-	-	-	-	-	-	-	-	-	-	
肝疾患	総数	5	-	-	-	-	-	-	-	-	-	-	1	-	-	-	1	2	-	1	-	
	男	2	-	-	-	-	-	-	-	-	-	-	-	-	-	-	-	2	-	-	-	
	女	3	-	-	-	-	-	-	-	-	-	-	1	-	-	-	1	-	-	1	-	
腎不全	総数	2	-	-	-	-	-	-	-	-	-	-	-	-	-	-	-	-	-	-	2	
	男	2	-	-	-	-	-	-	-	-	-	-	-	-	-	-	-	-	-	-	2	
	女	-	-	-	-	-	-	-	-	-	-	-	-	-	-	-	-	-	-	-	-	
糖尿病	総数	4	-	-	-	-	-	-	-	-	-	-	-	-	-	1	-	-	1	-	2	
	男	4	-	-	-	-	-	-	-	-	-	-	-	-	-	1	-	-	1	-	2	
	女	-	-	-	-	-	-	-	-	-	-	-	-	-	-	-	-	-	-	-	-	
結核	総数	-	-	-	-	-	-	-	-	-	-	-	-	-	-	-	-	-	-	-	-	
	男	-	-	-	-	-	-	-	-	-	-	-	-	-	-	-	-	-	-	-	-	
	女	-	-	-	-	-	-	-	-	-	-	-	-	-	-	-	-	-	-	-	-	
その他	総数	39	1	1	-	-	-	-	1	-	-	1	-	2	-	5	5	6	4	13	-	
	男	22	-	-	-	-	-	-	1	-	-	1	-	2	-	3	4	3	4	4	-	
	女	17	1	1	-	-	-	-	-	-	-	-	-	-	-	2	1	3	-	9	-	

エ 部位別悪性新生物死亡数(T2-10-1)

(平成29年)

		悪性 新生物 (総数)	食道	胃	結腸	直腸・S 状結腸	肝・肝 内胆管	膵	気管、 気管支 及び肺	前立腺	乳房	子宮	卵巣	白血病	その他
全国	総数	373,334	11,568	45,226	35,349	15,332	27,114	34,224	74,120	12,013	14,384	6,611	4,745	8,570	84,078
	男	220,398	9,580	29,745	17,564	9,770	17,822	17,401	53,002	12,013	99	-	-	5,215	48,187
	女	152,936	1,988	15,481	17,785	5,562	9,292	16,823	21,118	-	14,285	6,611	4,745	3,355	35,891
岐阜県	総数	6,117	155	835	591	247	405	548	1,191	176	206	137	85	145	1,396
	男	3,564	126	553	293	144	255	259	858	176	1	-	-	85	814
	女	2,553	29	282	298	103	150	289	333	-	205	137	85	60	582
管内	総数	1,075	32	150	105	44	75	91	193	36	34	27	14	33	241
	男	640	28	92	61	23	49	44	131	36	-	-	-	22	154
	女	435	4	58	44	21	26	47	62	-	34	27	14	11	87
センターを除く 小計	総数	737	24	106	72	28	45	64	127	25	25	19	11	22	169
	男	446	21	65	45	16	29	28	90	25	-	-	-	17	110
	女	291	3	41	27	12	16	36	37	-	25	19	11	5	59
羽島市	総数	203	4	37	18	8	11	17	36	6	9	2	3	6	46
	男	125	4	21	14	5	8	5	28	6	-	-	-	6	28
	女	78	-	16	4	3	3	12	8	-	9	2	3	-	18
各務原市	総数	409	18	48	39	17	27	40	70	16	10	13	7	11	93
	男	250	16	31	21	10	18	17	49	16	-	-	-	8	64
	女	159	2	17	18	7	9	23	21	-	10	13	7	3	29
羽島郡計	総数	125	2	21	15	3	7	7	21	3	6	4	1	5	30
	男	71	1	13	10	1	3	6	13	3	-	-	-	3	18
	女	54	1	8	5	2	4	1	8	-	6	4	1	2	12
岐南町	総数	59	2	13	6	1	2	4	10	1	4	2	-	4	10
	男	34	1	9	4	-	-	3	8	1	-	-	-	2	6
	女	25	1	4	2	1	2	1	2	-	4	2	-	2	4
笠松町	総数	66	-	8	9	2	5	3	11	2	2	2	1	1	20
	男	37	-	4	6	1	3	3	5	2	-	-	-	1	12
	女	29	-	4	3	1	2	-	6	-	2	2	1	-	8
センター小計	総数	338	8	44	33	16	30	27	66	11	9	8	3	11	72
	男	194	7	27	16	7	20	16	41	11	-	-	-	5	44
	女	144	1	17	17	9	10	11	25	-	9	8	3	6	28
山県市	総数	68	2	11	4	2	8	2	15	4	3	-	-	1	16
	男	41	1	7	1	1	4	2	9	4	-	-	-	1	11
	女	27	1	4	3	1	4	-	6	-	3	-	-	-	5
瑞穂市	総数	126	4	23	12	4	6	12	23	4	2	4	1	5	26
	男	68	4	14	5	1	4	6	14	4	-	-	-	3	13
	女	58	-	9	7	3	2	6	9	-	2	4	1	2	13
本巣市	総数	93	1	7	12	8	9	7	15	3	2	4	2	2	21
	男	50	1	5	5	4	8	3	8	3	-	-	-	-	13
	女	43	-	2	7	4	1	4	7	-	2	4	2	2	8
本巣郡計	総数	51	1	3	5	2	7	6	13	-	2	-	-	3	9
	男	35	1	1	5	1	4	5	10	-	-	-	-	1	7
	女	16	-	2	-	1	3	1	3	-	2	-	-	2	2
北方町	総数	51	1	3	5	2	7	6	13	-	2	-	-	3	9
	男	35	1	1	5	1	4	5	10	-	-	-	-	1	7
	女	16	-	2	-	1	3	1	3	-	2	-	-	2	2

部位別悪性新生物 年齢階級別死亡数
 <羽島市> (T2-10-2)

(平成29年)

		年 齢																			
		総数	0歳	1~4歳	5~9歳	10~14歳	15~19歳	20~24歳	25~29歳	30~34歳	35~39歳	40~44歳	45~49歳	50~54歳	55~59歳	60~64歳	65~69歳	70~74歳	75~79歳	80~84歳	85歳以上
悪性新生物(総数)	総数	203	-	-	-	-	-	-	-	-	-	1	5	1	9	9	31	34	32	33	48
	男	125	-	-	-	-	-	-	-	-	-	-	2	-	5	3	25	26	21	21	22
	女	78	-	-	-	-	-	-	-	-	-	1	3	1	4	6	8	11	12	26	
食道	総数	4	-	-	-	-	-	-	-	-	-	1	-	-	-	1	1	-	1	-	
	男	4	-	-	-	-	-	-	-	-	-	1	-	-	-	1	1	-	1	-	
	女	-	-	-	-	-	-	-	-	-	-	-	-	-	-	-	-	-	-	-	
胃	総数	37	-	-	-	-	-	-	-	-	-	-	-	1	2	8	8	6	7	5	
	男	21	-	-	-	-	-	-	-	-	-	-	-	1	-	7	6	2	2	3	
	女	16	-	-	-	-	-	-	-	-	-	-	-	-	2	1	2	4	5	2	
結腸	総数	18	-	-	-	-	-	-	-	-	-	-	-	1	-	5	2	2	6	2	
	男	14	-	-	-	-	-	-	-	-	-	-	-	1	-	4	2	2	3	2	
	女	4	-	-	-	-	-	-	-	-	-	-	-	-	-	1	-	-	3	-	
直腸・S状結腸	総数	8	-	-	-	-	-	-	-	-	-	-	-	-	1	1	2	3	-	1	
	男	5	-	-	-	-	-	-	-	-	-	-	-	-	-	1	1	3	-	-	
	女	3	-	-	-	-	-	-	-	-	-	-	-	-	1	-	1	-	-	1	
肝及び肝内胆管	総数	11	-	-	-	-	-	-	-	-	-	-	-	-	-	3	3	1	1	3	
	男	8	-	-	-	-	-	-	-	-	-	-	-	-	-	3	2	1	1	1	
	女	3	-	-	-	-	-	-	-	-	-	-	-	-	-	-	1	-	-	2	
脾	総数	17	-	-	-	-	-	-	-	-	-	-	-	2	1	2	4	2	-	6	
	男	5	-	-	-	-	-	-	-	-	-	-	-	-	-	-	3	-	-	2	
	女	12	-	-	-	-	-	-	-	-	-	-	-	2	1	2	1	2	-	4	
気管、気管支及び肺	総数	36	-	-	-	-	-	-	-	-	-	-	-	2	2	6	5	6	4	11	
	男	28	-	-	-	-	-	-	-	-	-	-	-	2	2	6	4	5	4	5	
	女	8	-	-	-	-	-	-	-	-	-	-	-	-	-	1	1	-	6		
前立腺	男	6	-	-	-	-	-	-	-	-	-	-	-	-	-	1	2	-	1	2	
乳房	総数	9	-	-	-	-	-	-	-	-	1	-	1	-	-	-	1	3	1	2	
	男	-	-	-	-	-	-	-	-	-	-	-	-	-	-	-	-	-	-	-	
	女	9	-	-	-	-	-	-	-	-	1	-	1	-	-	-	1	3	1	2	
子宮	女	2	-	-	-	-	-	-	-	-	-	-	-	1	-	-	-	-	-	1	
卵巣	女	3	-	-	-	-	-	-	-	-	-	1	-	1	1	-	-	-	-	-	
白血病	総数	6	-	-	-	-	-	-	-	-	-	-	-	-	-	-	2	3	-	1	
	男	6	-	-	-	-	-	-	-	-	-	-	-	-	-	-	2	3	-	1	
	女	-	-	-	-	-	-	-	-	-	-	-	-	-	-	-	-	-	-	-	
その他	総数	46	-	-	-	-	-	-	-	-	-	3	-	1	2	4	4	6	12	14	
	男	28	-	-	-	-	-	-	-	-	-	1	-	1	1	2	3	5	9	6	
	女	18	-	-	-	-	-	-	-	-	-	2	-	-	1	2	1	1	3	8	

<各務原市> (T2-10-3)

(平成29年)

		年 齢																		
		総数	0歳	1~4歳	5~9歳	10~14歳	15~19歳	20~24歳	25~29歳	30~34歳	35~39歳	40~44歳	45~49歳	50~54歳	55~59歳	60~64歳	65~69歳	70~74歳	75~79歳	80~84歳
悪性新生物(総数)	総数	409	-	-	-	-	-	1	1	1	3	6	10	10	22	58	56	75	76	90
	男	250	-	-	-	-	-	1	-	-	1	1	4	4	14	37	39	50	54	45
	女	159	-	-	-	-	-	-	1	1	2	5	6	6	8	21	17	25	22	45
食道	総数	18	-	-	-	-	-	-	-	-	-	-	-	2	5	3	3	2	-	-
	男	16	-	-	-	-	-	-	-	-	-	-	-	2	4	3	2	3	2	-
	女	2	-	-	-	-	-	-	-	-	-	-	-	-	1	-	1	-	-	-
胃	総数	48	-	-	-	-	-	-	-	1	1	2	3	-	2	6	2	15	7	9
	男	31	-	-	-	-	-	-	-	-	1	2	3	-	2	6	1	8	7	4
	女	17	-	-	-	-	-	-	-	1	1	1	1	-	-	1	7	7	5	
結腸	総数	39	-	-	-	-	-	-	-	-	-	-	-	1	1	4	8	5	6	14
	男	21	-	-	-	-	-	-	-	-	-	-	-	1	-	1	5	3	3	8
	女	18	-	-	-	-	-	-	-	-	-	-	-	-	1	3	3	2	3	6
直腸・S状結腸	総数	17	-	-	-	-	-	-	-	-	-	1	-	-	3	2	1	5	2	3
	男	10	-	-	-	-	-	-	-	-	-	-	-	-	2	1	1	3	-	3
	女	7	-	-	-	-	-	-	-	-	-	1	-	-	1	1	-	2	2	-
肝及び肝内胆管	総数	27	-	-	-	-	-	-	-	-	-	-	-	-	2	4	5	2	6	8
	男	18	-	-	-	-	-	-	-	-	-	-	-	-	2	2	3	2	5	4
	女	9	-	-	-	-	-	-	-	-	-	-	-	-	2	2	2	-	1	4
脾	総数	40	-	-	-	-	-	-	-	-	-	-	1	-	4	7	4	8	9	7
	男	17	-	-	-	-	-	-	-	-	-	-	1	-	1	4	3	4	3	1
	女	23	-	-	-	-	-	-	-	-	-	-	-	-	3	3	1	4	6	6
気管、気管支及び肺	総数	70	-	-	-	-	-	-	-	-	-	-	-	-	1	11	15	11	15	17
	男	49	-	-	-	-	-	-	-	-	-	-	-	-	1	9	12	8	11	8
	女	21	-	-	-	-	-	-	-	-	-	-	-	-	2	3	3	4	9	
前立腺	男	16	-	-	-	-	-	-	-	-	-	-	-	-	-	2	3	2	4	5
乳房	総数	10	-	-	-	-	-	-	-	-	-	-	2	-	-	3	1	1	1	2
	男	-	-	-	-	-	-	-	-	-	-	-	-	-	-	-	-	-	-	-
	女	10	-	-	-	-	-	-	-	-	-	-	2	-	-	3	1	1	1	2
子宮	女	13	-	-	-	-	-	-	1	-	-	-	1	2	1	3	-	2	2	1
卵巣	女	7	-	-	-	-	-	-	-	-	1	1	1	2	-	1	-	-	1	-
白血病	総数	11	-	-	-	-	-	-	-	-	-	1	1	-	1	1	2	4	-	1
	男	8	-	-	-	-	-	-	-	-	-	-	1	-	-	1	2	3	-	1
	女	3	-	-	-	-	-	-	-	-	-	1	-	-	1	-	-	1	-	-
その他	総数	93	-	-	-	-	-	1	-	-	1	1	1	3	2	11	12	17	21	23
	男	64	-	-	-	-	-	1	-	-	1	-	-	1	2	8	7	14	19	11
	女	29	-	-	-	-	-	-	-	-	-	1	1	2	-	3	5	3	2	12

部位別悪性新生物 年齢階級別死亡数
 <山県市> (T2-10-6)

(平成29年)

		総数	年 齢																	
			0歳	1 ~ 4歳	5 ~ 9歳	10 ~ 14歳	15 ~ 19歳	20 ~ 24歳	25 ~ 29歳	30 ~ 34歳	35 ~ 39歳	40 ~ 44歳	45 ~ 49歳	50 ~ 54歳	55 ~ 59歳	60 ~ 64歳	65 ~ 69歳	70 ~ 74歳	75 ~ 79歳	80 ~ 84歳
悪性新生物(総数)	総数	68	-	-	-	-	-	-	-	-	-	1	1	3	4	7	7	14	17	14
	男	41	-	-	-	-	-	-	-	-	-	1	-	2	3	4	3	10	12	6
	女	27	-	-	-	-	-	-	-	-	-	-	1	1	1	3	4	4	5	8
食道	総数	2	-	-	-	-	-	-	-	-	-	-	-	1	-	-	-	-	1	-
	男	1	-	-	-	-	-	-	-	-	-	-	-	-	-	-	-	-	1	-
	女	1	-	-	-	-	-	-	-	-	-	-	-	1	-	-	-	-	-	-
胃	総数	11	-	-	-	-	-	-	-	-	-	-	-	1	-	1	-	2	4	3
	男	7	-	-	-	-	-	-	-	-	-	-	-	1	-	-	-	2	4	-
	女	4	-	-	-	-	-	-	-	-	-	-	-	-	1	-	-	-	-	3
結腸	総数	4	-	-	-	-	-	-	-	-	-	-	-	-	-	2	-	-	1	1
	男	1	-	-	-	-	-	-	-	-	-	-	-	-	-	1	-	-	-	-
	女	3	-	-	-	-	-	-	-	-	-	-	-	-	-	1	-	-	1	1
直腸・S状結腸	総数	2	-	-	-	-	-	-	-	-	-	1	-	-	-	-	1	-	-	-
	男	1	-	-	-	-	-	-	-	-	-	1	-	-	-	-	-	-	-	-
	女	1	-	-	-	-	-	-	-	-	-	-	-	-	-	-	1	-	-	-
肝及び肝内胆管	総数	8	-	-	-	-	-	-	-	-	-	-	-	1	-	1	-	1	3	2
	男	4	-	-	-	-	-	-	-	-	-	-	-	-	1	-	-	-	1	1
	女	4	-	-	-	-	-	-	-	-	-	-	-	-	-	-	-	1	2	1
膵	総数	2	-	-	-	-	-	-	-	-	-	-	-	-	-	-	-	1	1	-
	男	2	-	-	-	-	-	-	-	-	-	-	-	-	-	-	-	-	1	1
	女	-	-	-	-	-	-	-	-	-	-	-	-	-	-	-	-	-	-	-
気管、 気管支及び肺	総数	15	-	-	-	-	-	-	-	-	-	-	1	-	1	2	3	1	4	3
	男	9	-	-	-	-	-	-	-	-	-	-	-	-	-	1	2	1	3	2
	女	6	-	-	-	-	-	-	-	-	-	-	1	-	1	1	1	-	1	1
前立腺	男	4	-	-	-	-	-	-	-	-	-	-	-	-	-	-	1	2	-	1
乳房	総数	3	-	-	-	-	-	-	-	-	-	-	-	-	-	-	2	1	-	-
	男	-	-	-	-	-	-	-	-	-	-	-	-	-	-	-	-	-	-	-
	女	3	-	-	-	-	-	-	-	-	-	-	-	-	-	-	2	1	-	-
子宮	女	-	-	-	-	-	-	-	-	-	-	-	-	-	-	-	-	-	-	-
卵巣	女	-	-	-	-	-	-	-	-	-	-	-	-	-	-	-	-	-	-	-
白血病	総数	1	-	-	-	-	-	-	-	-	-	-	-	-	1	-	-	-	-	-
	男	1	-	-	-	-	-	-	-	-	-	-	-	-	-	1	-	-	-	-
	女	-	-	-	-	-	-	-	-	-	-	-	-	-	-	-	-	-	-	-
その他	総数	16	-	-	-	-	-	-	-	-	-	-	-	-	2	1	-	6	3	4
	男	11	-	-	-	-	-	-	-	-	-	-	-	-	-	-	-	4	2	2
	女	5	-	-	-	-	-	-	-	-	-	-	-	-	-	-	2	1	2	2

<瑞穂市> (T2-10-7)

(平成29年)

		総数	年 齢																		
			0歳	1 ~ 4歳	5 ~ 9歳	10 ~ 14歳	15 ~ 19歳	20 ~ 24歳	25 ~ 29歳	30 ~ 34歳	35 ~ 39歳	40 ~ 44歳	45 ~ 49歳	50 ~ 54歳	55 ~ 59歳	60 ~ 64歳	65 ~ 69歳	70 ~ 74歳	75 ~ 79歳	80 ~ 84歳	85歳 以上
悪性新生物(総数)	総数	126	1	1	1	-	-	-	-	2	1	-	-	5	3	4	20	12	28	16	32
	男	68	-	1	-	-	-	-	-	-	-	-	-	2	2	2	10	7	20	10	14
	女	58	1	-	1	-	-	-	-	2	1	-	-	3	1	2	10	5	8	6	18
食道	総数	4	-	-	-	-	-	-	-	-	-	-	1	-	-	1	2	-	-	-	
	男	4	-	-	-	-	-	-	-	-	-	-	1	-	-	1	2	-	-	-	
	女	-	-	-	-	-	-	-	-	-	-	-	-	-	-	-	-	-	-	-	
胃	総数	23	-	-	-	-	-	-	-	-	-	-	1	1	1	5	2	6	2	5	
	男	14	-	-	-	-	-	-	-	-	-	-	-	1	1	3	1	3	1	4	
	女	9	-	-	-	-	-	-	-	-	-	-	1	-	2	1	3	1	1	1	
結腸	総数	12	-	-	-	-	-	-	-	-	-	-	-	-	1	2	1	1	3	4	
	男	5	-	-	-	-	-	-	-	-	-	-	-	-	1	-	1	-	1	2	
	女	7	-	-	-	-	-	-	-	-	-	-	-	-	-	2	-	1	2	2	
直腸・S状結腸	総数	4	-	-	-	-	-	-	1	-	-	-	-	-	1	-	-	-	1	1	
	男	1	-	-	-	-	-	-	-	-	-	-	-	-	-	1	-	-	-	-	
	女	3	-	-	-	-	-	-	1	-	-	-	-	-	-	-	-	-	1	1	
肝及び肝内胆管	総数	6	-	-	-	-	-	-	-	-	-	-	-	-	-	-	-	3	2	1	
	男	4	-	-	-	-	-	-	-	-	-	-	-	-	-	-	-	2	2	-	
	女	2	-	-	-	-	-	-	-	-	-	-	-	-	-	-	-	-	1	1	
膵	総数	12	-	-	-	-	-	-	-	-	-	-	-	1	-	-	2	3	2	4	
	男	6	-	-	-	-	-	-	-	-	-	-	-	-	-	-	1	3	1	1	
	女	6	-	-	-	-	-	-	-	-	-	-	-	1	-	-	1	2	1	3	
気管、 気管支及び肺	総数	23	-	-	-	-	-	-	-	-	-	-	1	-	1	6	2	6	3	4	
	男	14	-	-	-	-	-	-	-	-	-	-	-	-	-	3	1	5	3	2	
	女	9	-	-	-	-	-	-	-	-	-	-	1	-	1	3	1	1	-	2	
前立腺	男	4	-	-	-	-	-	-	-	-	-	-	-	-	-	-	-	2	1	1	
乳房	総数	2	-	-	-	-	-	-	-	-	-	-	-	-	-	1	-	-	-	1	
	男	-	-	-	-	-	-	-	-	-	-	-	-	-	-	-	-	-	-	-	
	女	2	-	-	-	-	-	-	-	-	-	-	-	-	-	1	-	-	-	1	
子宮	女	4	-	-	-	-	-	-	1	1	-	-	-	-	1	-	1	-	-	-	
卵巣	女	1	-	-	-	-	-	-	-	-	-	-	1	-	-	-	-	-	-	-	
白血病	総数	5	1	1	-	-	-	-	-	-	-	-	-	-	-	2	-	1	-	-	
	男	3	-	1	-	-	-	-	-	-	-	-	-	-	-	2	-	-	-	-	
	女	2	1	-	-	-	-	-	-	-	-	-	-	-	-	-	-	1	-	-	
その他	総数	26	-	-	1	-	-	-	-	-	-	-	1	1	-	2	2	6	2	11	
	男	13	-	-	-	-	-	-	-	-	-	-	-	1	1	-	1	5	1	4	
	女	13	-	-	1	-	-	-	-	-	-	-	-	-	-	2	1	1	1	7	

オ 年次別死因の順位 (T2-11)

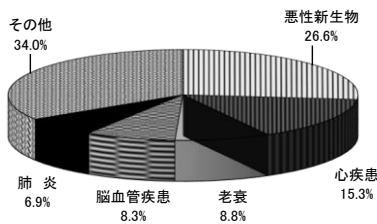
順位\年	平成20年		平成21年		平成22年		平成23年		平成24年		
	死因	率*	死因	率*	死因	率*	死因	率*	死因	率*	
岐阜県	第1位	悪性新生物	266.6	悪性新生物	273.8	悪性新生物	275.1	悪性新生物	284.1	悪性新生物	286.0
	第2位	心疾患	158.9	心疾患	150.8	心疾患	162.8	心疾患	177.7	心疾患	180.2
	第3位	脳血管疾患	98.2	脳血管疾患	98.3	脳血管疾患	102.3	脳血管疾患	100.0	脳血管疾患	99.7
	第4位	肺炎	88.6	肺炎	84.8	肺炎	94.1	肺炎	98.9	肺炎	95.5
	第5位	老衰	43.4	老衰	41.2	老衰	52.9	老衰	58.3	老衰	66.9
管内	第1位	悪性新生物	241.5	悪性新生物	246.9	悪性新生物	239.8	悪性新生物	232.9	悪性新生物	236.4
	第2位	心疾患	128.5	心疾患	125.1	心疾患	137.7	心疾患	136.8	心疾患	151.4
	第3位	脳血管疾患	76.8	脳血管疾患	84.6	脳血管疾患	80.6	脳血管疾患	83.5	脳血管疾患	81.7
	第4位	肺炎	71.0	肺炎	63.4	肺炎	69.7	肺炎	82.5	肺炎	78.4
	第5位	不慮の事故	30.5	老衰	24.5	老衰	31.4	不慮の事故	35.0	老衰	49.0

順位\年	平成25年		平成26年		平成27年		平成28年		平成29年		
	死因	率*	死因	率*	死因	率*	死因	率*	死因	率*	
岐阜県	第1位	悪性新生物	299.0	悪性新生物	299.7	悪性新生物	298.7	悪性新生物	304.7	悪性新生物	310.5
	第2位	心疾患	173.8	心疾患	175.0	心疾患	171.9	心疾患	175.2	心疾患	178.7
	第3位	脳血管疾患	95.9	脳血管疾患	96.5	肺炎	94.9	肺炎	97.6	老衰	102.2
	第4位	肺炎	91.8	肺炎	94.6	脳血管疾患	92.6	老衰	96.3	脳血管疾患	96.8
	第5位	老衰	78.9	老衰	75.9	老衰	87.1	脳血管疾患	95.3	肺炎	80.8
管内	第1位	悪性新生物	261.7	悪性新生物	265.1	悪性新生物	260.3	悪性新生物	265.1	悪性新生物	273.8
	第2位	心疾患	139.1	心疾患	141.3	心疾患	133.6	心疾患	127.8	心疾患	139.8
	第3位	肺炎	74.4	肺炎	86.7	肺炎	84.5	肺炎	86.9	脳血管疾患	76.1
	第4位	脳血管疾患	72.6	脳血管疾患	79.5	脳血管疾患	77.1	脳血管疾患	77.0	老衰	71.6
	第5位	老衰	50.0	老衰	46.0	老衰	69.7	老衰	66.1	肺炎	62.1

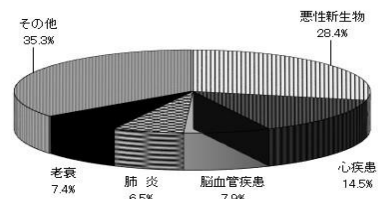
* 率は人口10万対

主要死因割合 (O2-1)

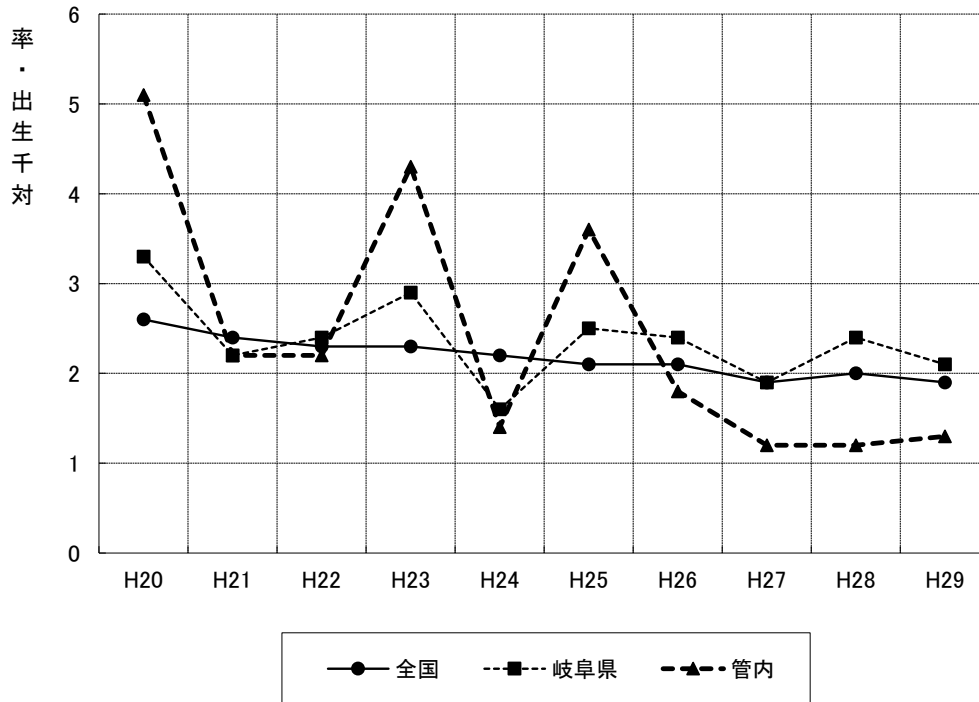
<岐阜県死亡数>



<管内>



乳児死亡率の推移(F2-3)



イ 特定死因別乳児死亡数(T2-13)

(平成29年)

	岐阜県	管内	市 町 村 名
総 数	29	4	
先天奇形	12	-	
周産期に発生した病態	5	1	北方町1
乳幼児突然死症候群	2	-	
そ の 他	10	3	

ウ 「妊娠、分娩及び産じょく」による年別死亡数(T2-14)

	全 国	岐 阜 県	管 内	市 町 村 名
平成20年	41	2	1	各務原市 1
平成21年	61	2	-	
平成22年	49	-	-	
平成23年	43	-	-	
平成24年	50	-	-	
平成25年	41	-	-	
平成26年	33	1	-	
平成27年	44	-	-	
平成28年	36	-	-	
平成29年	36	1	-	

(5) 死産

ア 年次別死産数・率(出産千対) (T2-15)

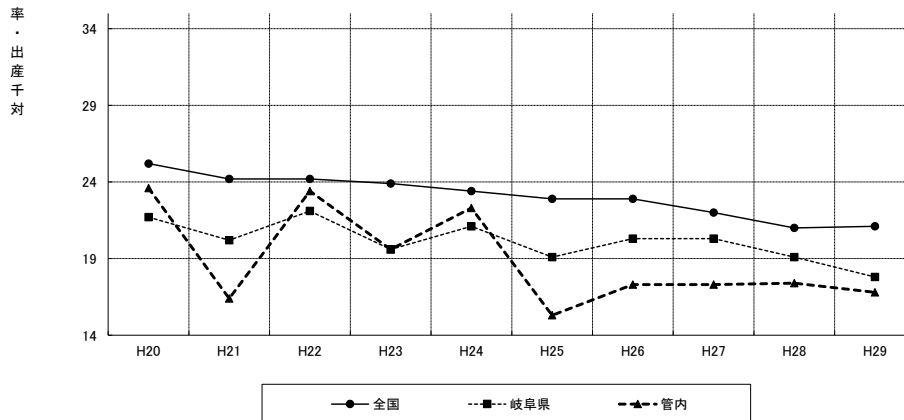
	平成18年				平成19年				平成20年				平成21年			
	総数	率	自然	人工	総数	率	自然	人工	総数	率	自然	人工	総数	率	自然	人工
全国	30,911	27.5	13,424	17,487	29,313	26.2	13,107	16,206	28,177	25.2	12,625	15,552	27,005	24.2	12,214	14,791
岐阜県	461	24.8	207	254	430	23.7	189	241	388	21.7	175	213	358	20.2	186	172
管内総数	112	28.2	53	59	102	26.3	52	50	90	23.6	41	49	62	16.4	37	25
センターを除く小計	73	28.3	32	41	63	24.7	30	33	59	24.2	25	34	47	19.4	29	18
羽島市	15	24.2	6	9	20	33.1	7	13	17	29.4	9	8	13	22.6	7	6
各務原市	43	30.0	22	21	35	24.7	16	19	28	20.9	12	16	22	16.5	12	10
羽島郡計	15	28.5	4	11	8	15.1	7	1	14	26.7	4	10	12	22.9	10	2
岐南町	10	34.7	3	7	6	20.5	5	1	8	27.8	3	5	7	24.4	5	2
笠松町	5	20.9	1	4	2	8.5	2	5	6	25.3	1	5	5	21.2	5	-
センター小計	39	28.1	21	18	39	29.5	22	17	31	22.6	16	15	15	11.1	8	7
山口市	14	67.6	6	8	7	36.6	4	3	4	20.6	2	2	1	5.2	1	-
瑞穂市	14	20.6	8	6	14	23.1	6	8	17	26.6	11	6	8	12.7	3	5
本巣市	7	22.6	5	2	8	24.7	5	5	8	24.9	3	5	2	6.3	1	1
本巣郡計	4	20.7	2	2	10	50.0	7	2	2	9.3	-	2	4	18.3	3	1
北方町	4	20.7	2	2	10	50.0	7	2	2	9.3	-	2	4	18.3	3	1

	平成22年				平成23年				平成24年				平成25年			
	総数	率	自然	人工	総数	率	自然	人工	総数	率	自然	人工	総数	率	自然	人工
全国	26,560	24.2	12,245	14,315	25,751	23.9	11,940	13,811	24,800	23.4	11,448	13,352	24,102	22.9	10,398	13,164
岐阜県	382	22.1	171	211	337	19.6	149	188	355	21.1	177	178	311	19.1	141	170
管内総数	87	23.4	40	47	70	19.6	29	41	80	22.3	35	45	52	15.3	24	28
センターを除く小計	55	22.6	25	30	45	19.5	19	26	54	23.2	23	31	38	16.8	18	20
羽島市	17	28.6	7	10	12	21.1	6	6	12	22.0	1	11	12	22.1	5	7
各務原市	23	17.7	11	12	20	16.4	7	13	30	23.3	15	15	20	16.4	9	11
羽島郡計	15	27.6	7	8	13	25.1	6	7	12	24.4	7	5	6	12.1	4	2
岐南町	8	26.5	3	5	5	16.4	2	3	4	14.1	3	1	3	10.7	2	1
笠松町	7	28.9	4	3	8	37.4	4	4	8	38.5	4	4	3	14.0	2	1
センター小計	32	25.1	15	17	25	19.7	10	15	26	20.6	12	14	14	12.3	6	8
山口市	5	29.6	3	2	2	13.3	-	2	2	13.2	1	1	2	12.4	1	1
瑞穂市	13	20.9	6	7	15	23.4	7	8	13	20.4	5	8	5	8.8	2	3
本巣市	8	26.8	4	4	3	10.9	1	2	8	28.4	5	3	5	20.0	2	3
本巣郡計	6	32.1	2	4	5	24.8	2	3	3	15.7	1	2	2	12.5	1	1
北方町	6	32.1	2	4	5	24.8	2	3	3	15.7	1	2	2	12.5	1	1

	平成26年				平成27年				平成28年				平成29年			
	総数	率	自然	人工	総数	率	自然	人工	総数	率	自然	人工	総数	率	自然	人工
全国	23,524	22.9	10,905	12,619	22,617	22.0	10,862	11,755	20,934	21.0	10,067	10,867	20,358	21.1	9,738	10,620
岐阜県	313	20.3	144	169	320	20.3	148	172	289	19.1	154	135	254	17.8	128	126
管内総数	59	17.3	24	35	60	17.3	29	31	58	17.4	31	27	53	16.8	23	30
センターを除く小計	36	16.4	15	21	39	16.7	19	20	38	16.9	19	19	35	16.7	15	20
羽島市	8	15.3	6	2	10	20.1	4	6	7	14.1	2	5	6	12.7	4	2
各務原市	18	15.4	5	13	21	16.3	11	10	22	17.7	12	10	21	18.6	7	14
羽島郡計	10	19.8	4	6	8	14.7	4	4	9	17.9	5	4	8	16.0	4	4
岐南町	6	21.9	2	4	5	16.3	3	2	4	13.5	3	1	4	14.8	2	2
笠松町	4	17.3	2	2	3	12.6	1	2	5	24.0	2	3	4	17.5	2	2
センター小計	23	18.9	9	14	21	18.4	10	11	20	18.5	12	8	18	17.0	8	10
山県市	4	23.7	3	1	2	16.8	1	1	5	34.5	4	1	2	14.5	1	1
瑞穂市	10	15.6	4	6	10	15.9	5	5	12	21.1	7	5	11	19.7	7	4
本巣市	4	16.5	1	3	6	27.1	2	4	2	9.3	1	1	3	14.9	-	3
本巣郡計	5	29.8	1	4	3	17.3	2	1	1	6.6	-	1	2	12.5	-	2
北方町	5	29.8	1	4	3	17.3	2	1	1	6.6	-	1	2	12.5	-	2

* 率は出産千対

死産率の推移(F2-4)



(6) 婚姻と離婚

ア 年次別婚姻数・率（人口千対）（T2-16）

	平成 20 年		平成 21 年		平成 22 年		平成 23 年		平成 24 年	
	実 数	率	実 数	率	実 数	率	実 数	率	実 数	率
全 国	726,106	5.8	707,734	5.6	700,214	5.4	661,895	5.2	668,869	5.3
岐 阜 県	10,919	5.3	10,364	5.1	10,087	4.8	9,647	4.7	9,521	4.7
管内総数	2,230	5.7	2,157	5.5	2,127	5.4	2,006	5.1	1,953	5.0
センターを除く小計	1,474	5.7	1,405	5.4	1,405	5.4	1,325	5.1	1,311	5.1
羽 島 市	360	5.4	338	5.0	360	5.3	322	4.8	280	4.2
各務原市	814	5.6	779	5.4	757	5.2	715	4.9	758	5.2
羽島郡計	300	6.5	288	6.2	288	6.1	288	6.2	273	5.8
岐南町	182	7.8	156	6.7	160	6.7	163	6.8	161	6.7
笠松町	118	5.2	132	5.8	128	5.6	125	5.5	112	4.9
センター小計	756	5.6	752	5.6	722	5.3	681	5.0	642	4.8
山 県 市	119	4.0	126	4.3	109	3.7	111	3.8	103	3.6
瑞穂市	365	7.1	350	6.7	346	6.6	346	6.6	303	5.7
本巣市	132	3.8	153	4.4	162	4.6	121	3.5	121	3.5
本巣郡計	140	7.8	123	6.8	105	5.7	103	5.6	115	6.2
北方町	140	7.8	123	6.8	105	5.7	103	5.6	115	6.2

	平成 25 年		平成 26 年		平成 27 年		平成 28 年		平成 29 年	
	実 数	率	実 数	率	実 数	率	実 数	率	実 数	率
全 国	660,613	5.3	643,749	5.1	635,156	5.1	620,531	5.0	606,866	4.9
岐 阜 県	9,492	4.7	9,071	4.5	8,859	4.4	8,581	4.3	8,392	4.2
管内総数	2,071	5.0	2,025	5.1	1,902	4.8	1,897	4.8	1,802	4.6
センターを除く小計	1,343	5.1	1,366	5.3	1,285	5.0	1,299	5.0	1,221	4.7
羽 島 市	308	4.2	300	4.5	302	4.5	280	4.2	251	3.7
各務原市	718	5.2	763	5.3	697	4.8	718	5.0	660	4.6
羽島郡計	317	5.8	303	6.4	286	6.0	301	6.3	310	6.5
岐南町	181	6.7	175	7.1	157	6.4	168	6.7	183	7.3
笠松町	136	4.9	128	5.6	129	5.7	133	5.8	127	5.6
センター小計	728	4.8	659	4.9	617	4.6	598	4.5	581	4.4
山 県 市	103	3.6	85	3.0	94	3.5	87	3.3	81	3.1
瑞穂市	354	5.7	329	6.1	305	5.6	325	5.9	311	5.7
本巣市	166	3.5	146	4.2	126	3.7	109	3.2	113	3.4
本巣郡計	105	6.2	99	5.4	92	5.1	77	4.2	76	4.1
北方町	105	6.2	96	5.4	92	5.1	77	4.2	76	4.1

* 率は人口千対

イ 年次別離婚数・率(人口千対) (T2-17)

	平成20年		平成21年		平成22年		平成23年		平成24年	
	実数	率	実数	率	実数	率	実数	率	実数	率
全国	251,136	1.99	253,353	2.01	251,378	1.99	235,719	1.87	235,406	1.87
岐阜県	3,413	1.66	3,534	1.73	3,395	1.66	3,385	1.66	3,306	1.63
管内総数	685	1.74	724	1.84	700	1.77	760	1.93	689	1.75
センターを除く小計	472	1.82	492	1.90	456	1.76	519	2.00	476	1.84
羽島市	125	1.86	128	1.90	134	1.99	126	1.88	134	2.00
各務原市	261	1.79	266	1.84	236	1.62	282	1.94	240	1.65
羽島郡計	86	1.86	98	2.12	86	1.84	111	2.38	102	2.18
岐南町	45	1.93	60	2.57	51	2.14	59	2.47	57	2.37
笠松町	41	1.79	38	1.67	35	1.53	52	2.28	45	1.97
センター小計	213	1.59	232	1.73	244	1.81	241	1.79	213	1.58
山泉市	44	1.49	31	1.06	47	1.59	40	1.37	29	1.00
瑞穂市	90	1.74	105	2.02	99	1.91	104	1.99	92	1.74
本巣市	47	1.35	46	1.32	50	1.43	56	1.60	48	1.37
本巣郡計	32	1.78	50	2.77	48	2.61	41	2.23	44	2.39
北方町	32	1.78	50	2.77	48	2.61	41	2.23	44	2.39

	平成25年		平成26年		平成27年		平成28年		平成29年	
	実数	率	実数	率	実数	率	実数	率	実数	率
全国	231,383	1.84	222,107	1.77	226,215	1.81	216,798	1.73	212,262	1.70
岐阜県	3,227	1.60	3,182	1.58	3,108	1.56	3,058	1.54	2,963	1.47
管内総数	668	1.70	688	1.75	648	1.65	661	1.68	635	1.62
センターを除く小計	455	1.76	478	1.85	419	1.62	459	1.77	428	1.65
羽島市	122	1.83	128	1.92	107	1.59	136	2.02	120	1.79
各務原市	235	1.62	229	1.58	216	1.49	228	1.57	212	1.47
羽島郡計	98	2.07	121	2.55	96	2.03	95	1.99	96	2.01
岐南町	54	2.22	71	2.89	50	2.03	54	2.17	51	2.03
笠松町	44	1.92	50	2.19	46	2.02	41	1.80	45	1.99
センター小計	213	1.58	210	1.56	229	1.71	202	1.51	207	1.55
山泉市	26	0.91	35	1.24	27	1.00	27	1.01	25	0.95
瑞穂市	101	1.90	89	1.66	105	1.93	97	1.77	99	1.80
本巣市	48	1.38	46	1.33	56	1.65	48	1.42	55	1.64
本巣郡計	38	2.06	40	2.18	41	2.26	30	1.64	28	1.53
北方町	38	2.06	40	2.18	41	2.26	30	1.64	28	1.53