

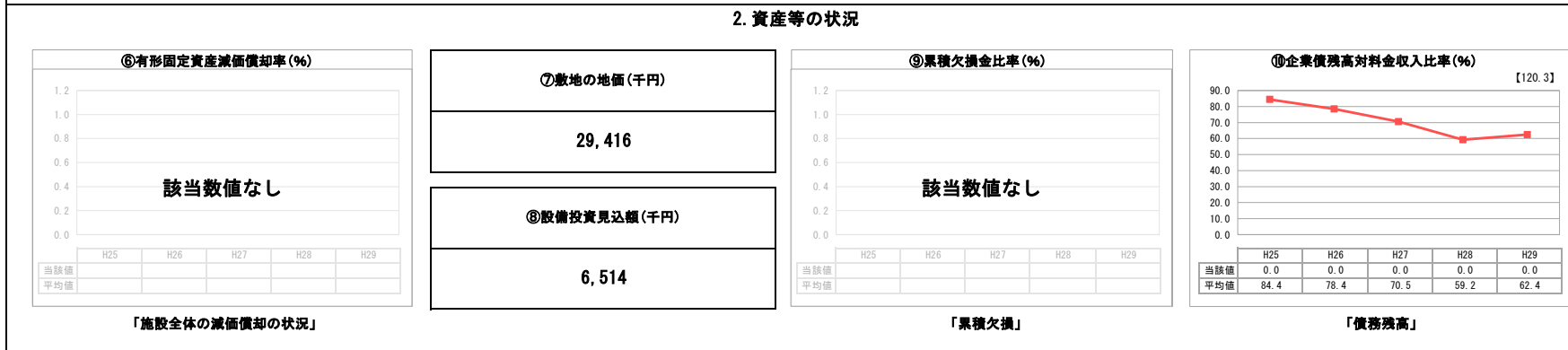
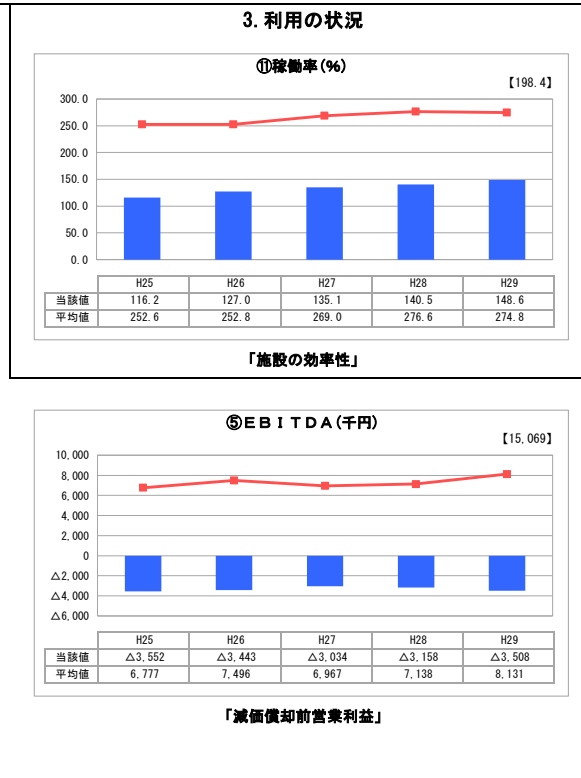
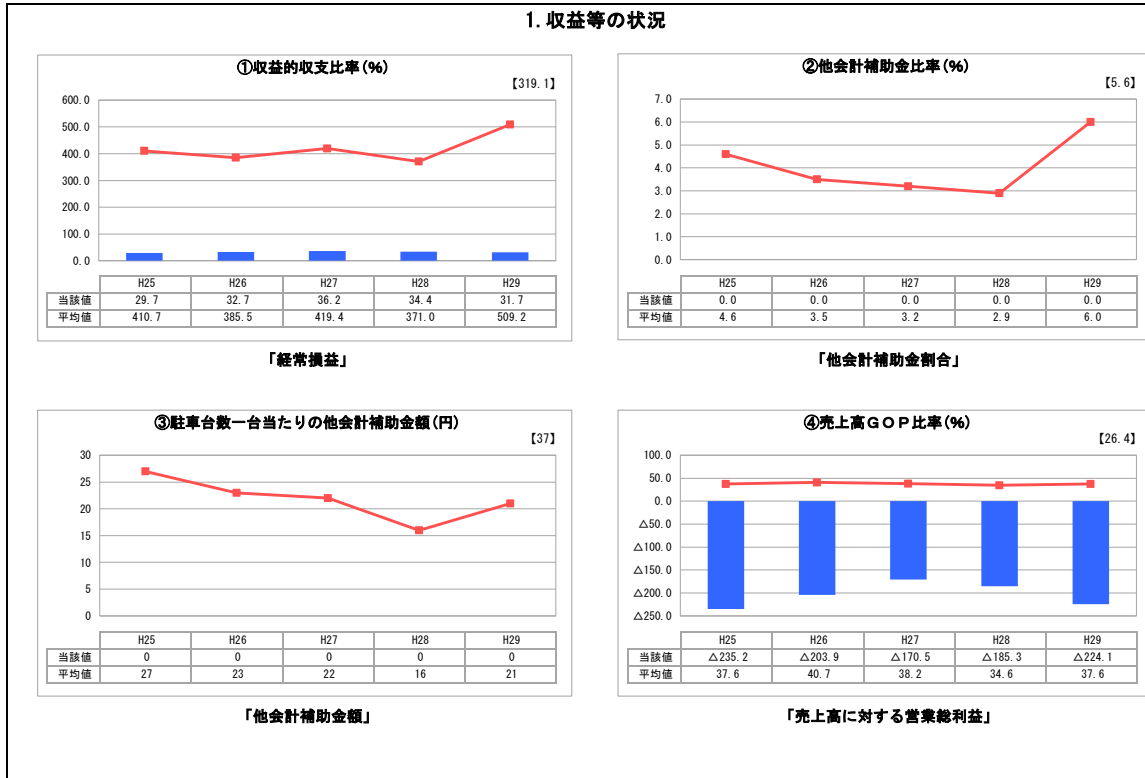
経営比較分析表（平成29年度決算）

岐阜県土岐市 土岐市駅前

業務名	業種名	事業名	類似施設区分	管理者の情報
法非適用	駐車場整備事業	-	A3B1	非設置
自己資本構成比率(%)	種類	構造	建設後の経過年数(年)	
該当数値なし	届出駐車場	広場式	38	

立地	周辺駐車場の需給実態調査	駐車場使用面積(m ²)
駅	無	934
収容台数(台)	一時間当たりの基本料金(円)	指定管理者制度の導入
37	100	導入なし

グラフ凡例
■ 当該施設値(当該値)
— 類似施設平均値(平均値)
【】 平成29年度全国平均



分析欄

1. 収益等の状況について
 収益的収支比率、売上高GOP比率、EBITDAについていずれも類似施設の平均値を大きく下回っている。その要因として、土岐市駅前駐車場は駅周辺地区の活性化を図るために入場後2時間までを無料としており、駅周辺の他の駐車場との料金比較から利用の大半が短時間の駐車であることが挙げられる。

2. 資産等の状況について
 駅前広場整備工事に併せて無人化する計画となっており、機器を更新する予定である。

3. 利用の状況について
 稼働率について、類似施設の平均値を下回っている。その要因として、土岐市駅前駐車場は有人窓口精算の駐車場であり、利用時間が午前8時から午後8時までと限定的であったためと考えられる。

全体総括
 現在、平成32年度を目標に、駅前広場整備工事に合わせて施設のコスト削減のために無人化を実施する予定である。
 現状では短時間利用者が多くを占めるにも関わらず稼働率が低いことから、駐車場の規模が余剰していると考えられるため、施設規模を縮小し、無人化による24時間利用を可能とすることで稼働率の向上を図る。

経営比較分析表（平成29年度決算）

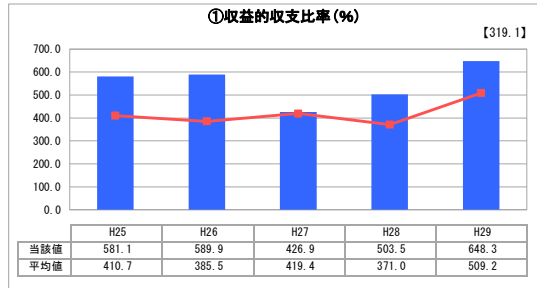
岐阜県土岐市 土岐市駅北

業務名	業種名	事業名	類似施設区分	管理者の情報
法非適用	駐車場整備事業	-	A3B1	非設置
自己資本構成比率(%)	種類	構造	建設後の経過年数(年)	
該当数値なし	届出駐車場	広場式	28	

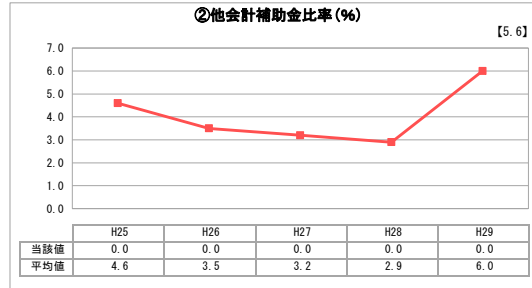
立地	周辺駐車場の需給実態調査	駐車場使用面積(m ²)
駅	無	9,819
収容台数(台)	一時間当たりの基本料金(円)	指定管理者制度の導入
376	25	導入なし

グラフ凡例
■ 当該施設値(当該値)
— 類似施設平均値(平均値)
【】 平成29年度全国平均

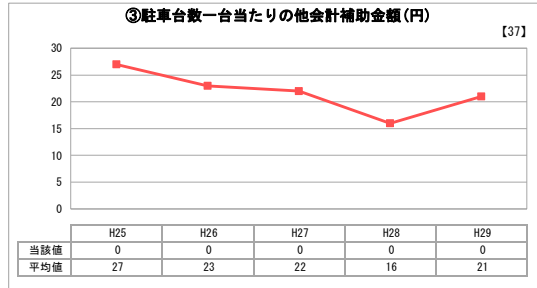
1. 収益等の状況



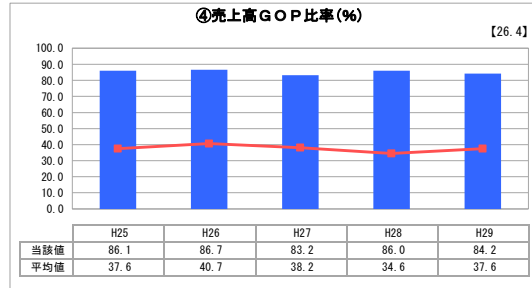
「経常損益」



「他会計補助金割合」

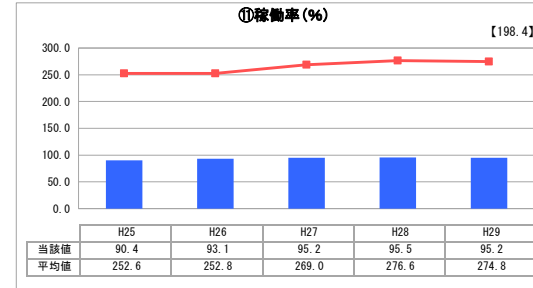


「他会計補助金額」

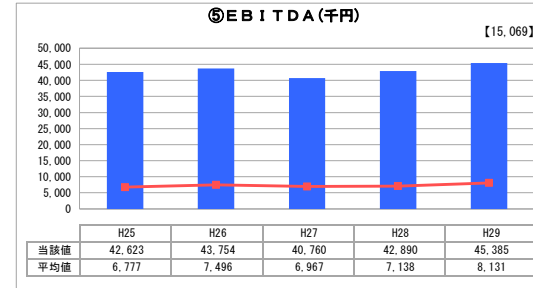


「売上高に対する営業総利益」

3. 利用の状況



「施設の効率性」



「減価償却前営業利益」

分析欄

1. 収益等の状況について
収益的収支比率、売上高GOP比率、EBITDAについていずれも類似施設の平均値を大きく上回っている。その要因として、駅周辺の他の駐車場（駅前及び駅西駐車場）が短時間利用者にとって安価な料金設定となっており、料金比較から利用の大半が長時間の駐車であり、加えて競合する民間の月極めを除く駐車場が不在であることが挙げられる。

2. 資産等の状況について
現在機器はリースであるが、リース期間終了後は機器の購入を検討している。

3. 利用の状況について
稼働率は近年緩やかな上昇傾向にある。類似施設の平均値を下回っているが、上記の通り利用の大半が長時間の駐車であり、JR土岐市駅を使った名古屋方面への通勤・通学・買い物等を目的とした利用であると考えられる。

2. 資産等の状況

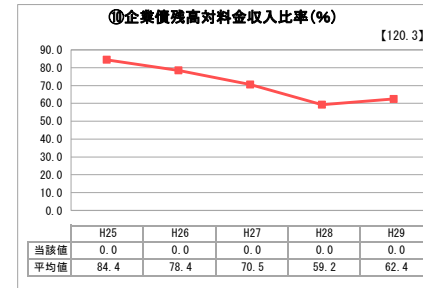


「施設全体の減価償却の状況」

⑦敷地の地価(千円)	341,158
⑧設備投資見込額(千円)	0



「累積欠損」



「債務残高」

全体総括

当面は現状の利用形態を継続していく。今後人口減少等により、将来的に施設の収支が悪化した際には、規模の縮小や料金の見直しにより健全な経営を維持していくよう努める。

経営比較分析表（平成29年度決算）

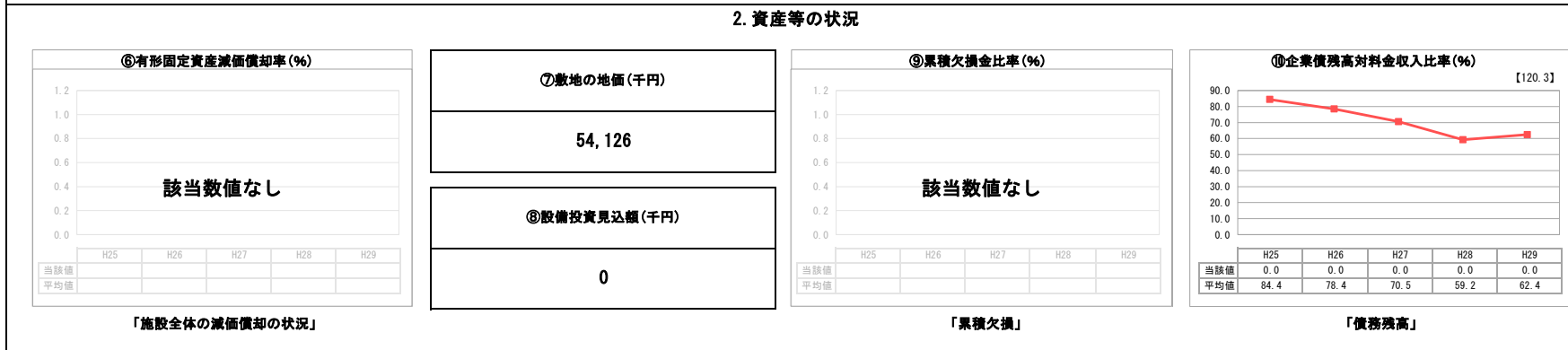
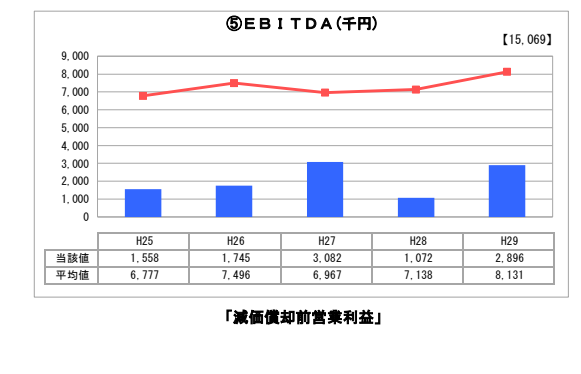
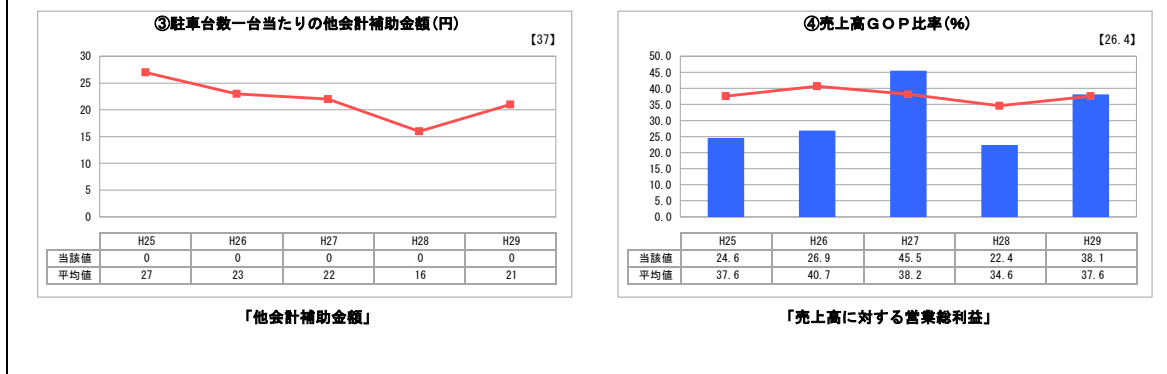
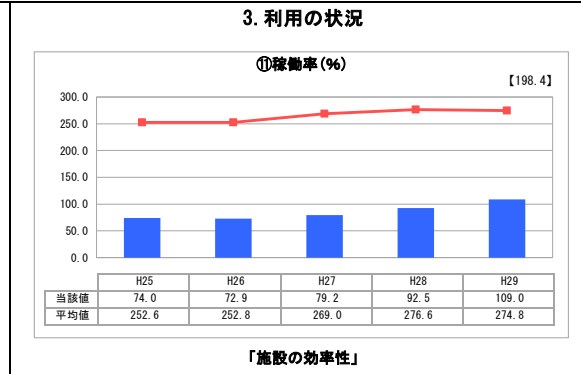
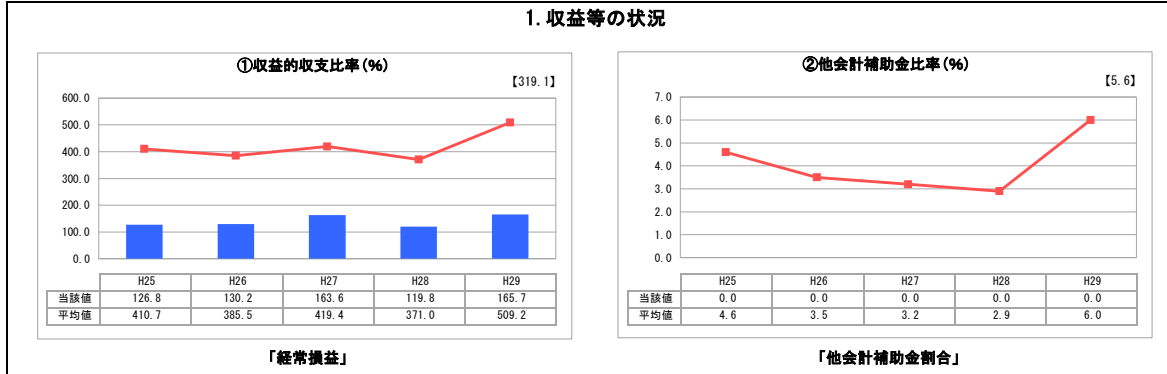
岐阜県土岐市 土岐市駅西

業務名	業種名	事業名	類似施設区分	管理者の情報
法非適用	駐車場整備事業	-	A3B1	非設置
自己資本構成比率(%)	種類	構造	建設後の経過年数(年)	
該当数値なし	届出駐車場	広場式	27	

立地	周辺駐車場の需給実態調査	駐車場使用面積(m ²)
駅	無	4,293
収容台数(台)	一時間当たりの基本料金(円)	指定管理者制度の導入
67	100	導入なし

グラフ凡例

- 当該施設値（当該値）
- 類似施設平均値（平均値）
- 【】 平成29年度全国平均



分析欄

1. 収益等の状況について
 収益的収支比率、売上高GOP比率、EBITDAについていずれも類似施設の平均値を大きく下回っている。その要因として、土岐市駅西駐車場は駅周辺地区の活性化を図るために入場後2時間までを無料としており、駅周辺の他の駐車場との料金比較から利用の大半が短時間の駐車であることが挙げられる。

2. 資産等の状況について
 現在機器はリースであるが、リース期間終了後は機器の購入を検討している。

3. 利用の状況について
 稼働率について、類似施設の平均値を下回っている。その要因として、土岐市駅西駐車場は平成28年10月から無人化により24時間利用可能となったが、料金設定は駅周辺地区の利用を想定して据置きとなっており、長時間の利用であれば駅北駐車場のほうが料金が安価となるためと考えられる。

全体総括
 現状施設の駐車台数に余裕があるため、今後同一料金形態の土岐市駅前駐車場の規模を縮小することで、当駐車場の稼働率の上昇を図り、収益増を目指す。