

2. 月別事故発生状況(累計) および 年間事故発生率

年度	4月	5月	6月	7月	8月	9月	10月	11月	12月	1月	2月	3月	発生率
24年度	5	12	22	27	32	36	39	45	48	50	52	59	1.7%
25年度	4	11	13	16	17	19	21	27	30	38	45	51	1.5%
26年度	2	5	6	13	16	19	25	26	32	36	43	50	1.5%
27年度	4	5	10	14	18	24	29	40	42	47	52	55	1.8%
28年度	3	5	10	13	16	21	26	33	35	39	45	54	1.9%
29年度	6	7	10	15	17	24	27	31	33	37	40	45	1.6%

※事故率は当該年度に稼働していた工事件数を基に算出

3. 事故発生状況内訳表

(1) 発生形態別 (うち死亡者数)

項目	H24	H25	H26	H27	H28	H29
墜落・転落	9 (0)	10 (0)	7 (0)	7 (0)	7 (0)	4 (0)
建設機械	3 (0)	6 (0)	1 (0)	1 (0)	3 (0)	2 (0)
立木処理	2 (0)	1 (0)	1 (0)	3 (0)	3 (0)	1 (0)
交通事故	4 (0)	3 (0)	6 (0)	4 (0)	6 (0)	3 (0)
架空線	14 (0)	17 (0)	16 (0)	6 (0)	8 (0)	8 (0)
埋設物				6 (0)	6 (0)	10 (0)
転倒	3 (0)	4 (0)	1 (0)	7 (0)	2 (0)	2 (0)
草刈・除草	4 (0)	1 (0)	3 (0)	1 (0)	2 (0)	2 (0)
飛来物・落下物	2 (0)	1 (0)	5 (0)	6 (0)	2 (0)	3 (0)
工具・資材	3 (0)	6 (0)	10 (0)	7 (0)	7 (0)	6 (0)
挟み込み	4 (0)	0 (0)	0 (0)	5 (1)	3 (0)	1 (0)
火災	2 (0)	0 (0)	0 (0)	0 (0)	0 (0)	0 (0)
流出	5 (0)	1 (0)	0 (0)	1 (0)	1 (0)	0 (0)
その他	4 (0)	1 (0)	0 (0)	1 (0)	4 (0)	3 (0)
計	59 (0)	51 (0)	50 (0)	55 (0)	54 (0)	45 (0)

(2) 土木事務所発注分(本庁・建築含む)

項目	H24	H25	H26	H27	H28	H29
発生件数	49	40	39	43	44	34
内 人身事故(死亡者数)	17 (0)	19 (0)	20 (0)	29 (1)	24 (0)	14 (0)
事故発生率	1.7 %	1.5 %	1.4 %	1.4 %	1.9 %	1.5 %

(3) 農林事務所発注分

項目	H24	H25	H26	H27	H28	H29
発生件数	10	11	11	12	10	11
内 人身事故(死亡者数)	7 (0)	7 (0)	6 (0)	7 (0)	5 (0)	4 (0)
事故発生率	1.8 %	1.6 %	1.9 %	2.4 %	1.8 %	2.2 %

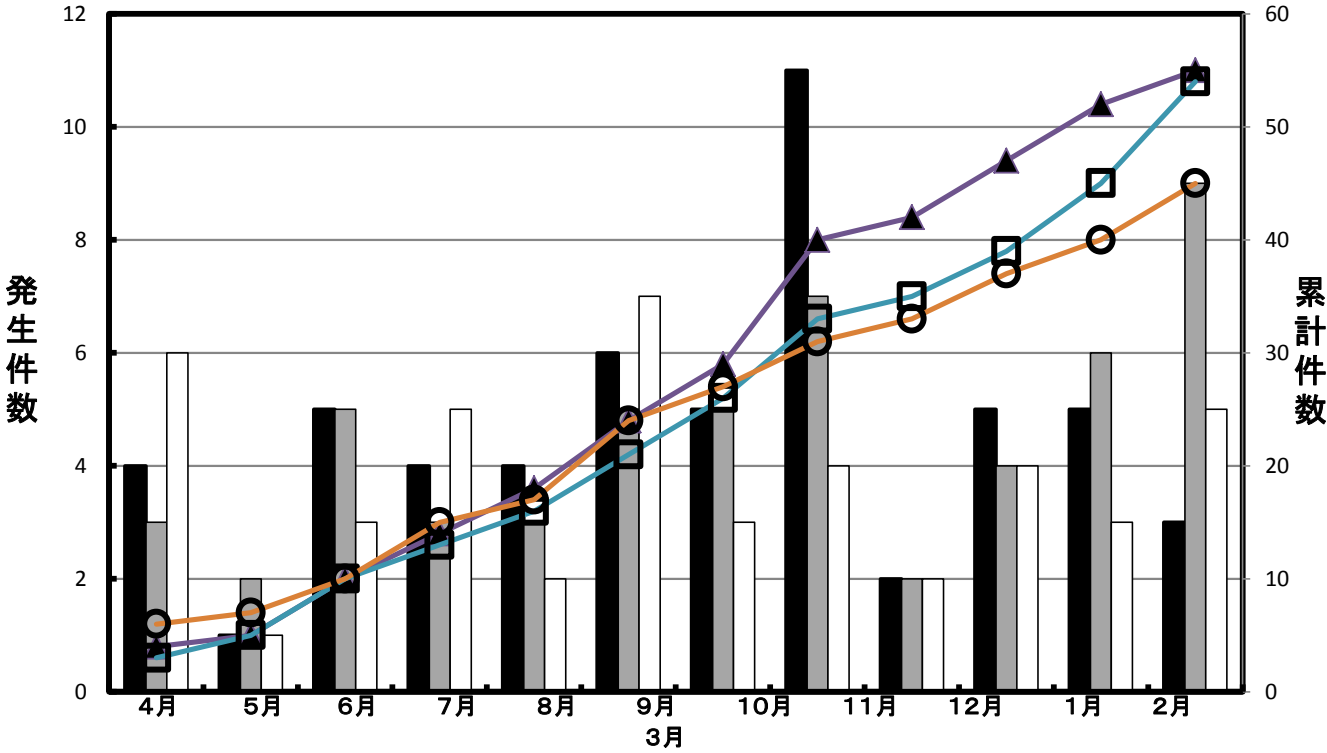
(4) 公衆災害

項目	H24	H25	H26	H27	H28	H29
総事故発生件数	59	51	50	55	54	45
内 公衆災害	36	24	27	21	25	28
(公衆災害の占める割合)	61.0 %	47.1 %	54.0 %	38.2 %	46.3 %	62.2 %

H29件数	人身	物損	合計
全体	18	27	45
内 建設業者関係	16	1	17
内 公衆災害	2	26	28

平成29年度 建設工事等に伴う事故発生件数(建設4部)

(別紙1-2)



■発生件数 斜数字: 死者発生月

年度	4月	5月	6月	7月	8月	9月	10月	11月	12月	1月	2月	3月
平成27年度	4	1	5	4	4	6	5	11	2	5	5	3
平成28年度	3	2	5	3	3	5	5	7	2	4	6	9
平成29年度	6	1	3	5	2	7	3	4	2	4	3	5

■累計件数

年度	4月	5月	6月	7月	8月	9月	10月	11月	12月	1月	2月	3月
平成27年度	4	5	10	14	18	24	29	40	42	47	52	55
平成28年度	3	5	10	13	16	21	26	33	35	39	45	54
平成29年度	6	7	10	15	17	24	27	31	33	37	40	45

