

#### 問14 県公式ホームページの利用頻度

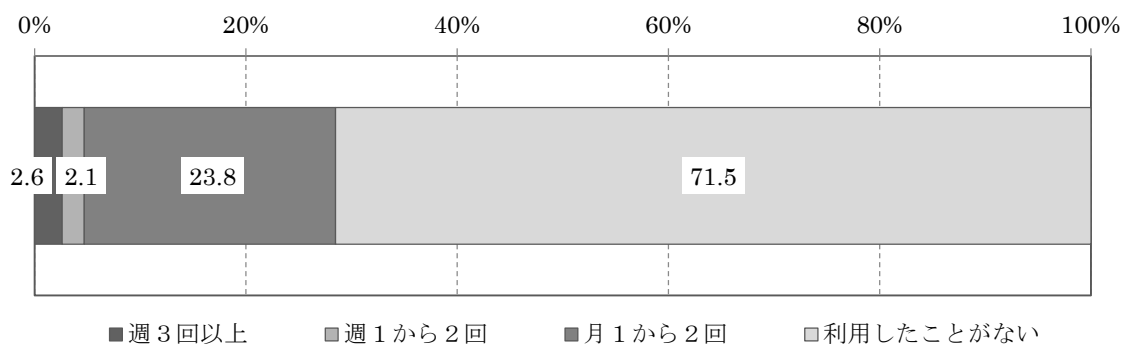
問14 あなたはどのくらいの頻度で県公式ホームページを利用していますか。  
(端末ごとに1つつ)

#### 【県公式ホームページの利用頻度（スマートフォンやタブレット）】

県公式ホームページの利用頻度（スマートフォンやタブレット）について全体（図14-1）で見ると、「利用したことがない」が71.5%と最も高くなっている。次いで「月1から2回」が23.8%、「週3回以上」が2.6%、「週1から2回」が2.1%となっている。「週3回以上」「週1から2回」「月1から2回」の合計は28.5%となっている。

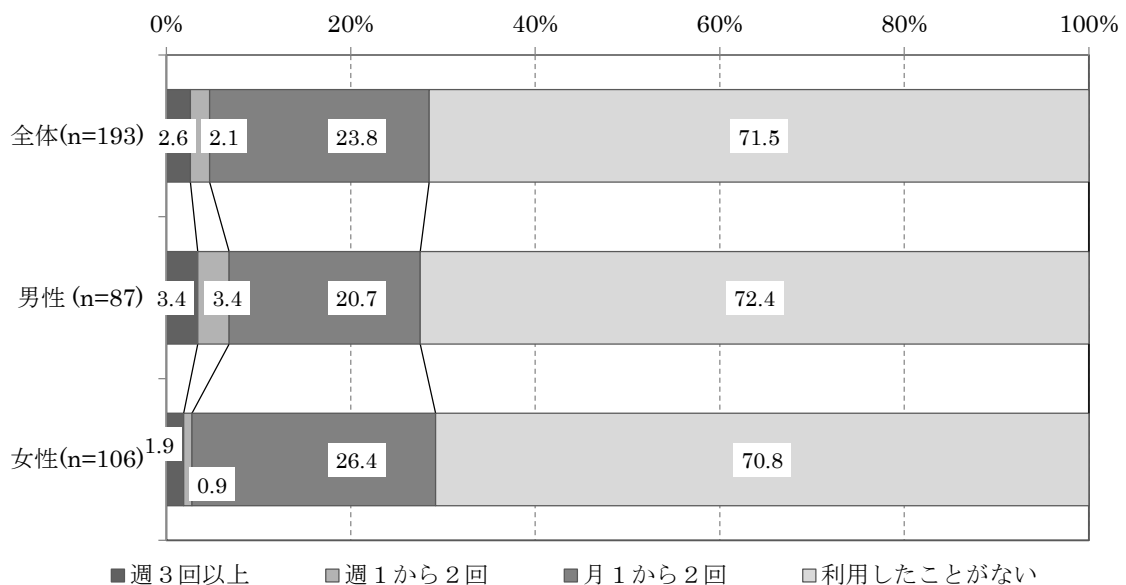
図14-1 県公式ホームページの利用頻度（スマートフォンやタブレット）

回答者数(n=193)



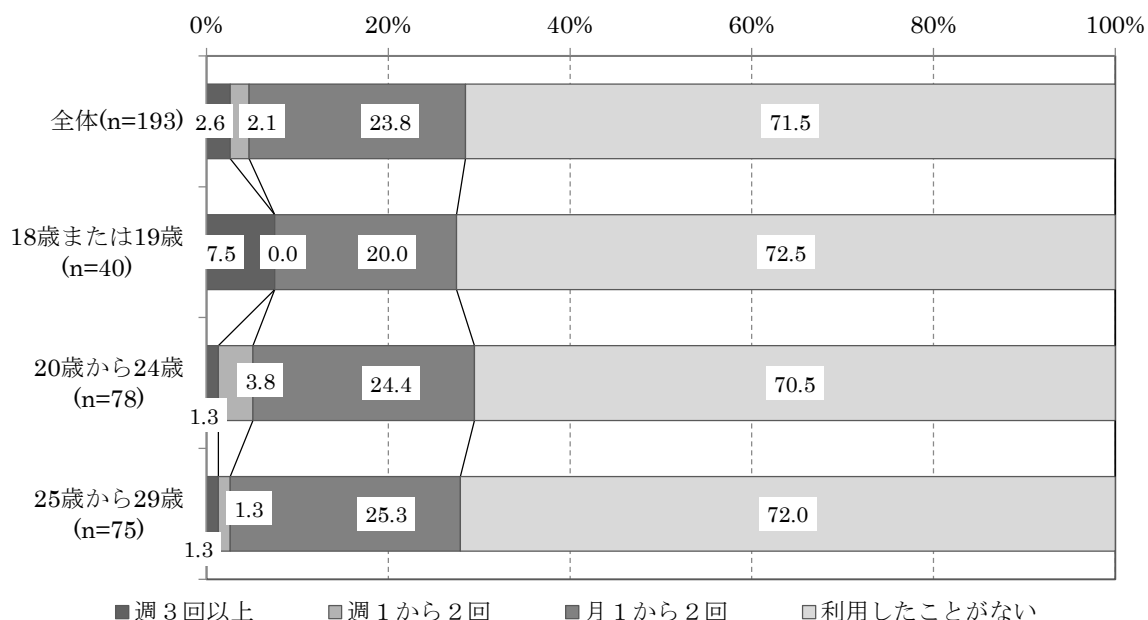
県公式ホームページの利用頻度（スマートフォンやタブレット）について性別（図14-2）で見ると、男女ともに「利用したことがない」が最も高く、男性は72.4%、女性は70.8%となっている。「週3回以上」「週1から2回」「月1から2回」の合計が男性は27.5%、女性は29.2%となっている。

図14-2 【性別】 県公式ホームページの利用頻度（スマートフォンやタブレット）



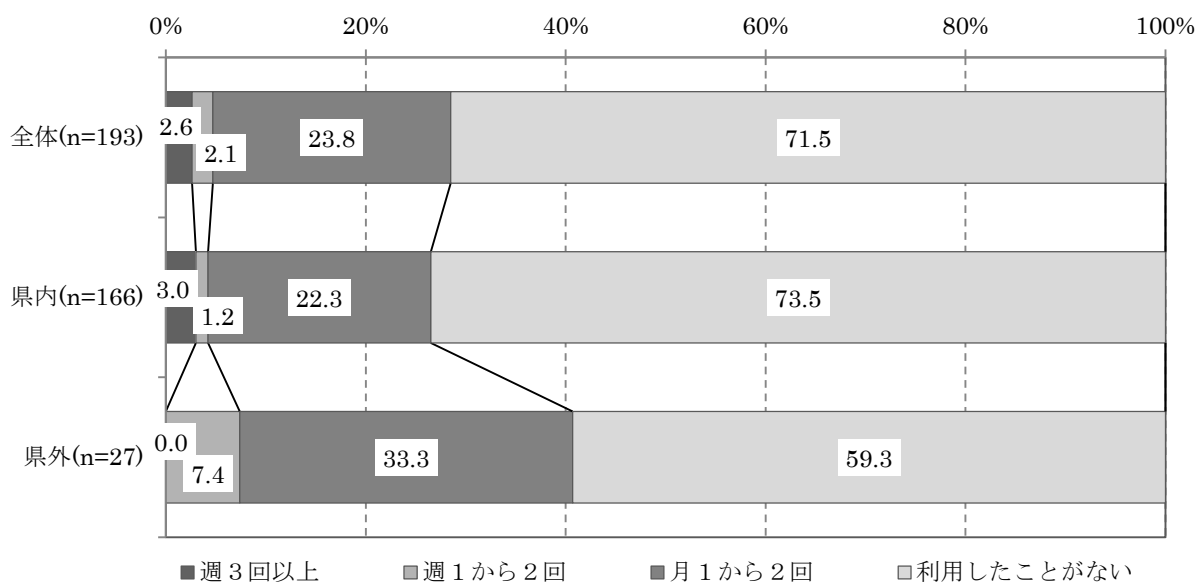
県公式ホームページの利用頻度(スマートフォンやタブレット)について年代別(図14-3)で見ると、いずれの年代においても「利用したことがない」が最も高く、18歳または19歳は72.5%、20歳から24歳は70.5%、25歳から29歳は72.0%となっている。「週3回以上」「週1から2回」「月1から2回」の合計が18歳または19歳は27.5%、20歳から24歳は29.5%、25歳から29歳は27.9%となっている。

図14-3【年代別】県公式ホームページの利用頻度(スマートフォンやタブレット)



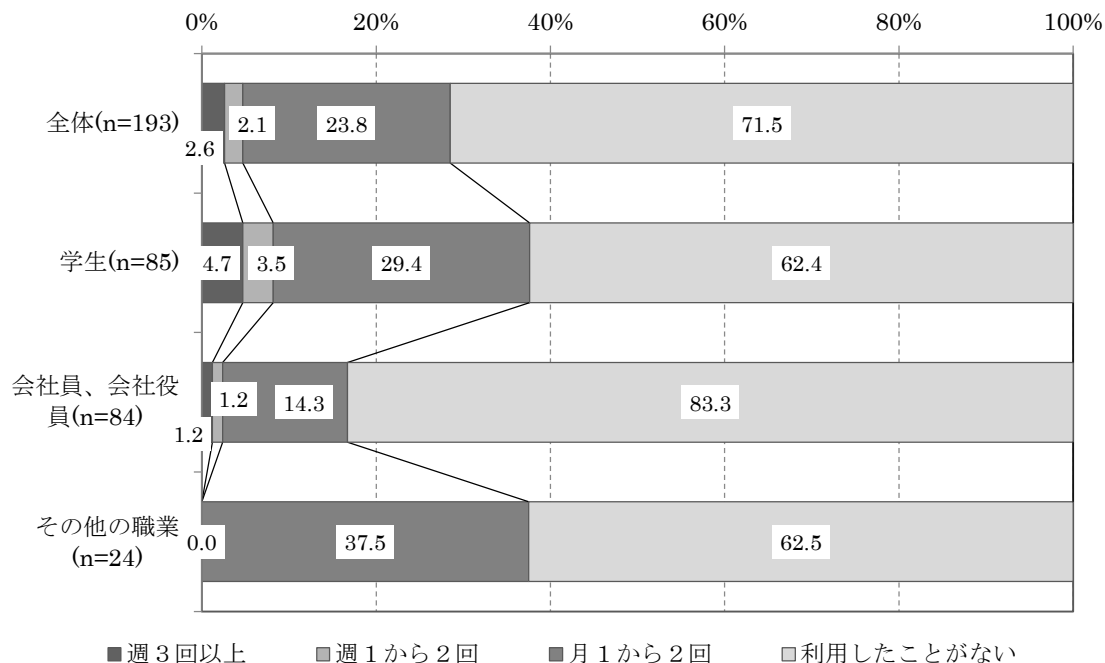
県公式ホームページの利用頻度(スマートフォンやタブレット)について居住圏域別(図14-4)で見ると、県内、県外ともに「利用したことがない」が最も高く、県内は73.5%、県外は59.3%となっている。「週3回以上」「週1から2回」「月1から2回」の合計が、県内は26.5%、県外は40.7%となっている。

図14-4【居住圏域別】県公式ホームページの利用頻度(スマートフォンやタブレット)



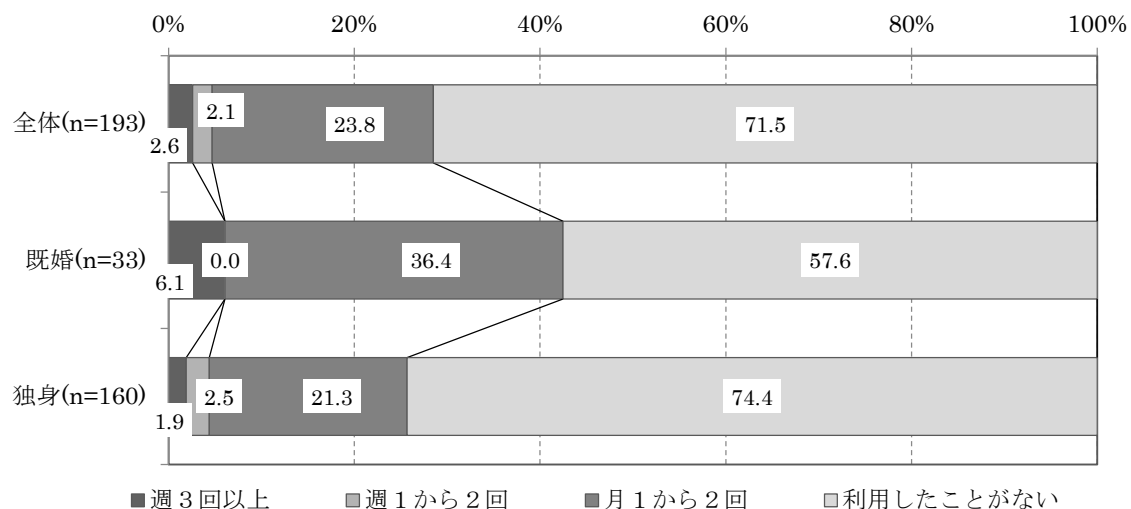
県公式ホームページの利用頻度(スマートフォンやタブレット)について職業別(図14-5)で見ると、いずれの職業においても「利用したことがない」が最も高く、そのうち会社員、会社役員は83.3%と最も高くなっている。「週3回以上」「週1から2回」「月1から2回」の合計が学生は37.6%と最も高くなっている。

図14-5【職業別】県公式ホームページの利用頻度(スマートフォンやタブレット)



県公式ホームページの利用頻度(スマートフォンやタブレット)について婚姻の状況別(図14-6)で見ると、既婚、独身ともに「利用したことがない」が最も高く、既婚は57.6%、独身は74.4%となっている。「週3回以上」「週1から2回」「月1から2回」の合計が既婚は40%を超えている。

図14-6【婚姻の状況別】県公式ホームページの利用頻度(スマートフォンやタブレット)

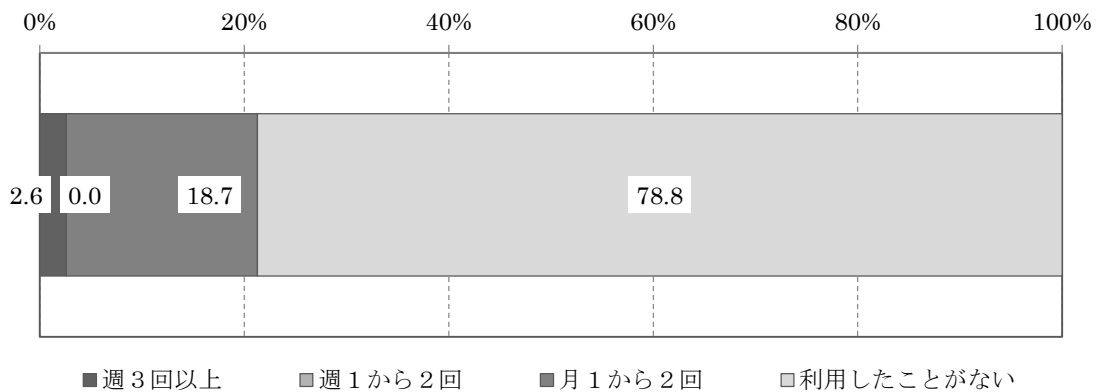


### 【県公式ホームページの利用頻度（パソコン）】

県公式ホームページの利用頻度（パソコン）について全体（図 14-7）でみると、「利用したことがない」が78.8%と最も高く、次いで「月1から2回」が18.7%、「週3回以上」が2.6%、「週1から2回」が0.0%となっている。「週3回以上」「週1から2回」「月1から2回」の合計が21.3%となっており、スマートフォンやタブレットでの県公式ホームページの使用頻度（月1から2回以上）と比べると、7.3ポイント低くなっている。

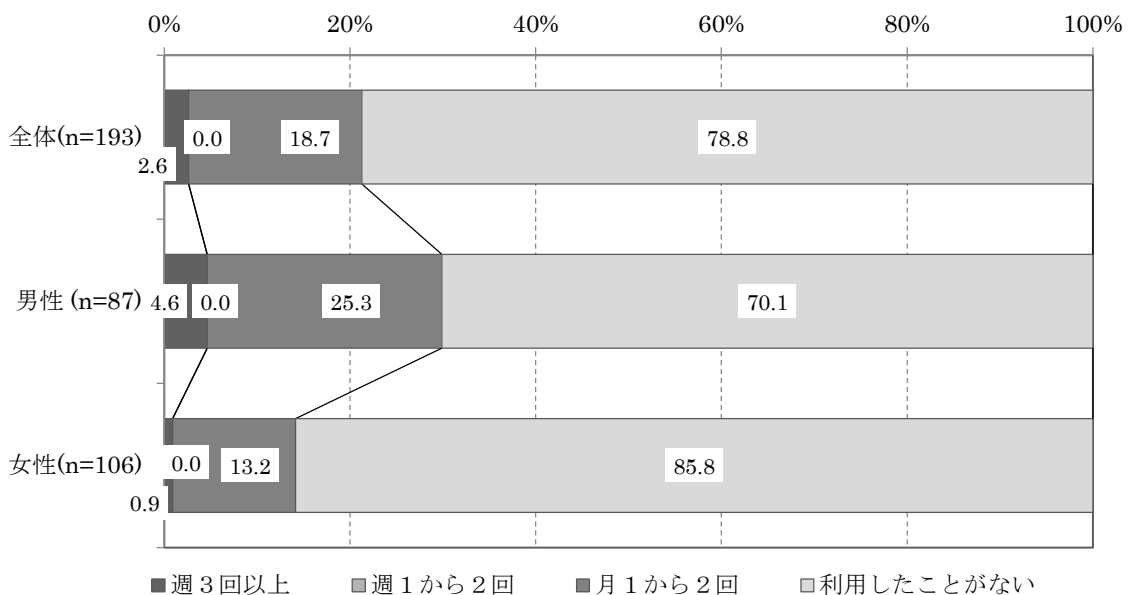
図 14-7 県公式ホームページの利用頻度(パソコン)

回答者数(n=193)



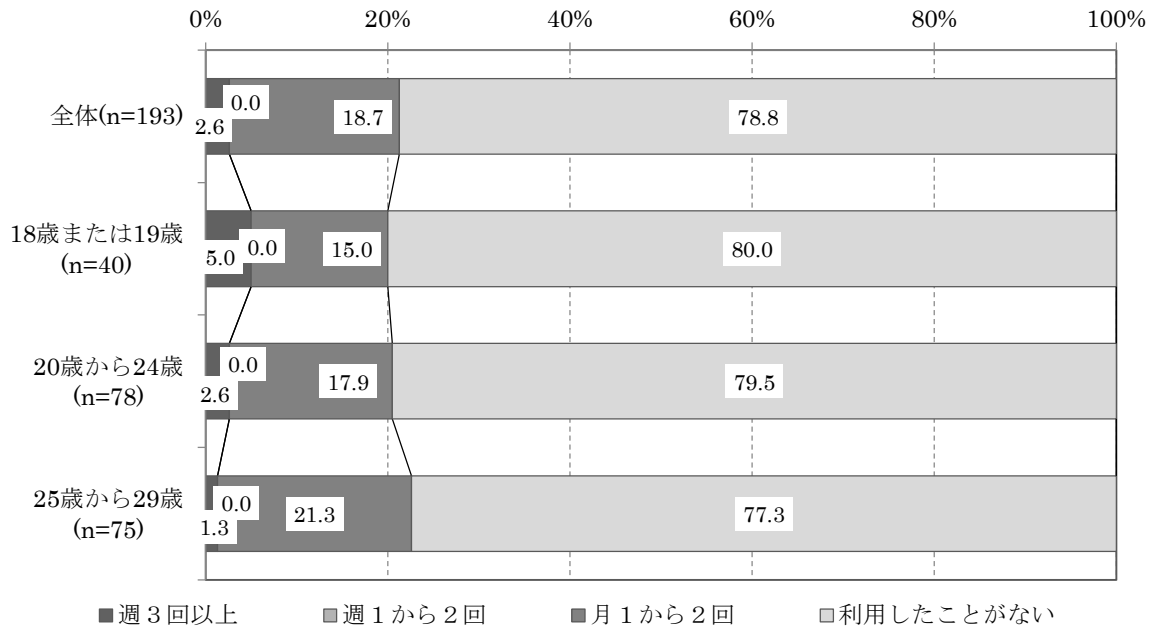
県公式ホームページの利用頻度（パソコン）について性別（図 14-8）でみると、男女ともに「利用したことがない」が最も高く、男性は70.1%、女性は85.8%となっている。「週3回以上」「週1から2回」「月1から2回」の合計が男性は29.9%、女性は14.1%となっている。

図 14-8 【性別】 県公式ホームページの利用頻度(パソコン)



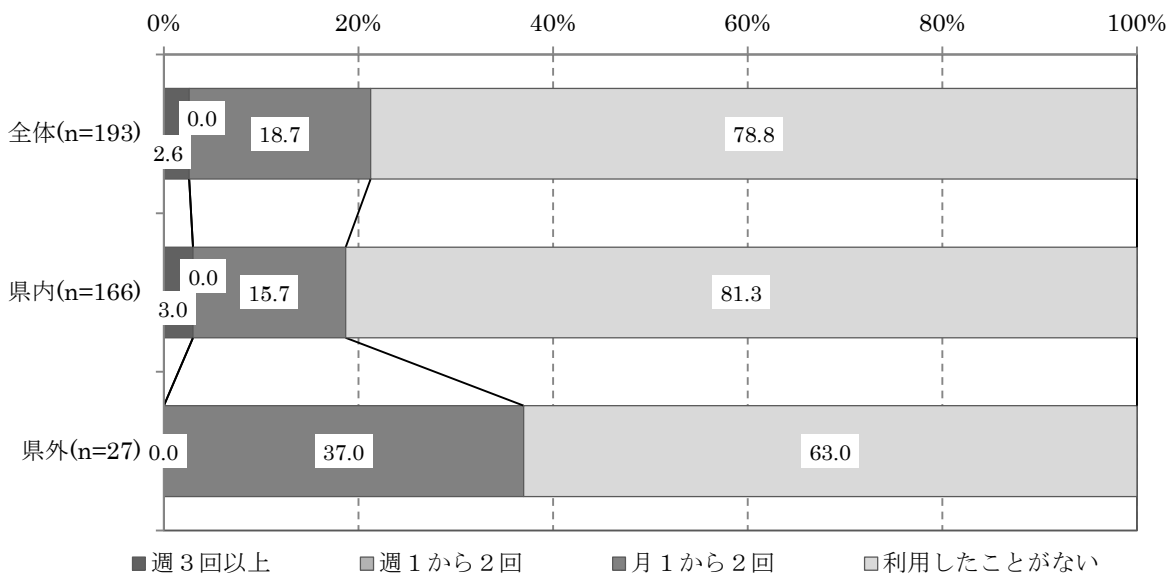
県公式ホームページの利用頻度（パソコン）について年代別（図 14-9）でみると、いずれの年代においても「利用したことがない」が最も高く、18歳または19歳は80.0%、20歳から24歳は79.5%、25歳から29歳は77.3%となっている。「週3回以上」「週1から2回」「月1から2回」の合計が18歳または19歳は20.0%、20歳から24歳は20.5%、25歳から29歳は22.6%となっている。

図 14-9 【年代別】 県公式ホームページの利用頻度(パソコン)



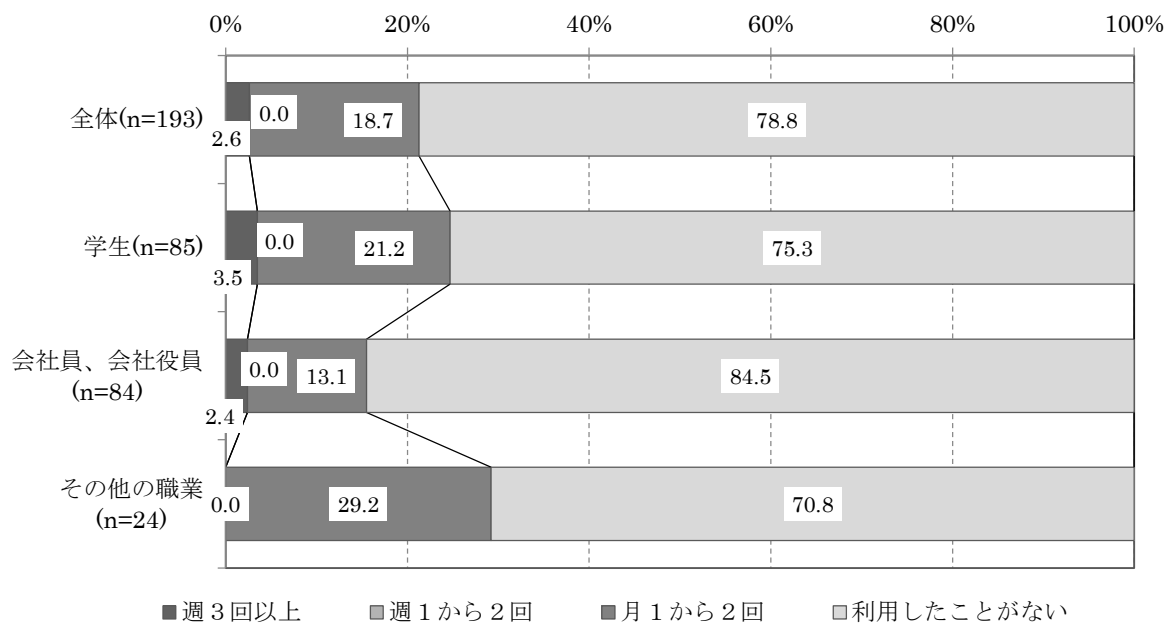
県公式ホームページの利用頻度（パソコン）について居住圏域別（図 14-10）でみると、県内、県外ともに「利用したことがない」が最も高く、県内は81.3%、県外は63.0%となっている。「週3回以上」「週1から2回」「月1から2回」の合計が県内では18.7%、県外は37.0%と最も高くなっている。

図 14-10 【居住圏域別】 県公式ホームページの利用頻度(パソコン)



県公式ホームページの利用頻度（パソコン）について職業別（図 14-11）で見ると、いずれの職業においても「利用したことがない」が最も高く、そのうち会社員、会社役員は 84.5%と最も高くなっている。「週 3 回以上」「週 1 から 2 回」「月 1 から 2 回」の合計がその他の職業は 29.2%と最も高くなっている。

図 14-11 【職業別】 県公式ホームページの利用頻度(パソコン)



県公式ホームページの利用頻度（パソコン）について婚姻の状況別（図 14-12）で見ると、既婚、独身ともに「利用したことがない」が最も高く、既婚は 72.7%、独身は 80.0%となっている。「週 3 回以上」「週 1 から 2 回」「月 1 から 2 回」の合計が既婚は 27.3%と最も高くなっている。

図 14-12 【婚姻の状況別】 県公式ホームページの利用頻度(パソコン)

