

I 調査概要

1. 1 調査の目的

県に所縁のある若者の意識を把握するとともに、県行政に対する若者の関心を調査し、県政推進の基礎資料とする。

1. 2 調査の経緯

平成29年度より実施

1. 3 モニター応募資格

- ・18～29歳の方（平成29年5月1日現在）
- ・県内に居住、通勤もしくは通学されている方、または岐阜県出身で県外在住の方
- ・インターネットにより、アンケートに回答できる方

1. 4 調査時期

平成29年7月27日～8月28日

1. 5 回収結果

	調査時期	モニター数 (A)	回収数 (B)	有効回答数 (C)	回収率 (B/A)	有効回答率 (C/A)
第1回 (平成29年度)	平成29年 7、8月	249	193	193	77.5%	77.5%

1. 6 報告書の見方

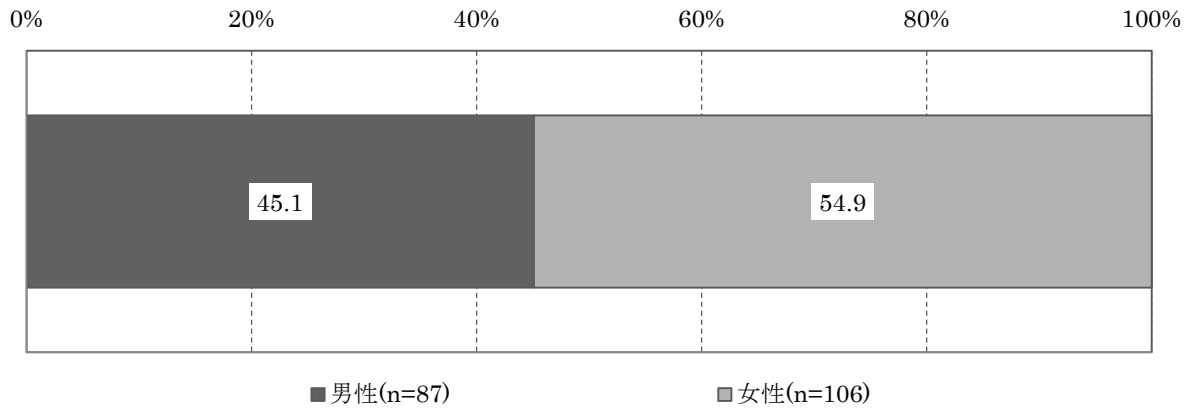
- (1) 比率は全てパーセントで表し、小数点第2位を四捨五入して算出した。そのため、パーセントの合計が100.0%にならない場合がある。
- (2) 基数となるべき実数は「n」（件数）として掲載した。したがって比率は、nを100%として算出している。
- (3) 複数回答が可能な設問では総回答数を「N」として掲載した。その場合、その項目を選んだ人が、回答者全体のうち何%を占めるのかという見方をする。したがって、各項目の比率の合計は、通常100%を超える。
- (4) 本報告書中の表、グラフ、及び本文中で使われている選択肢の表現は、本来の意味を損なわない程度に省略している場合がある。

1. 7 対象者の属性

F-1 性別

図 F-1 性別

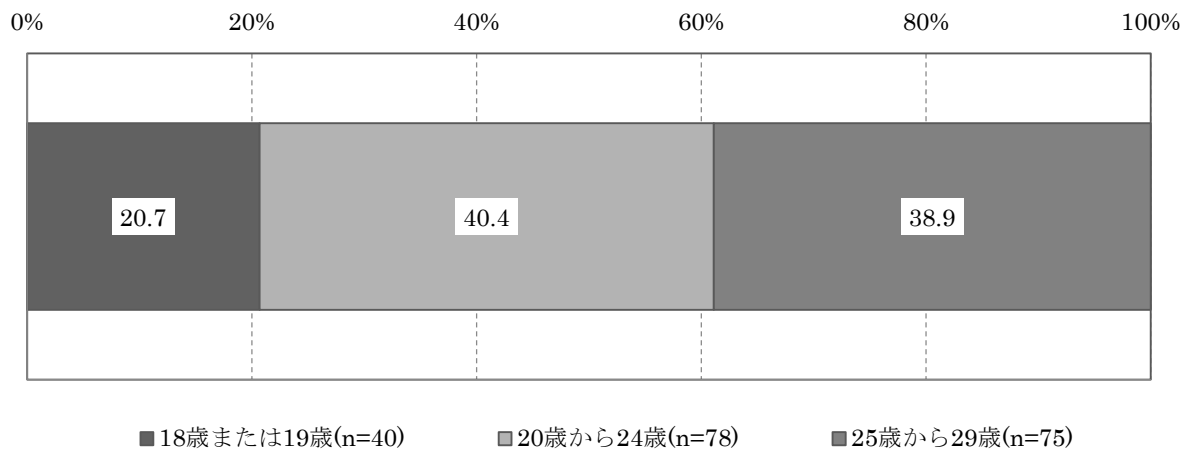
回答者数(n=193)



F-2 年代

図 F-2 年代

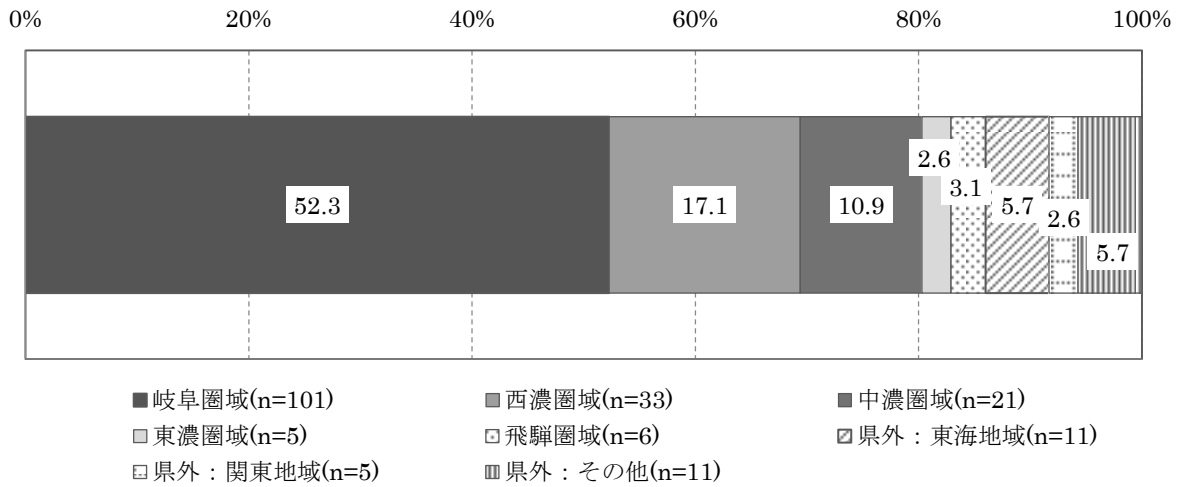
回答者数(n=193)



F-3 居住圏域（8分類）

図 F-3 居住圏域（8分類）

回答者数(n=193)



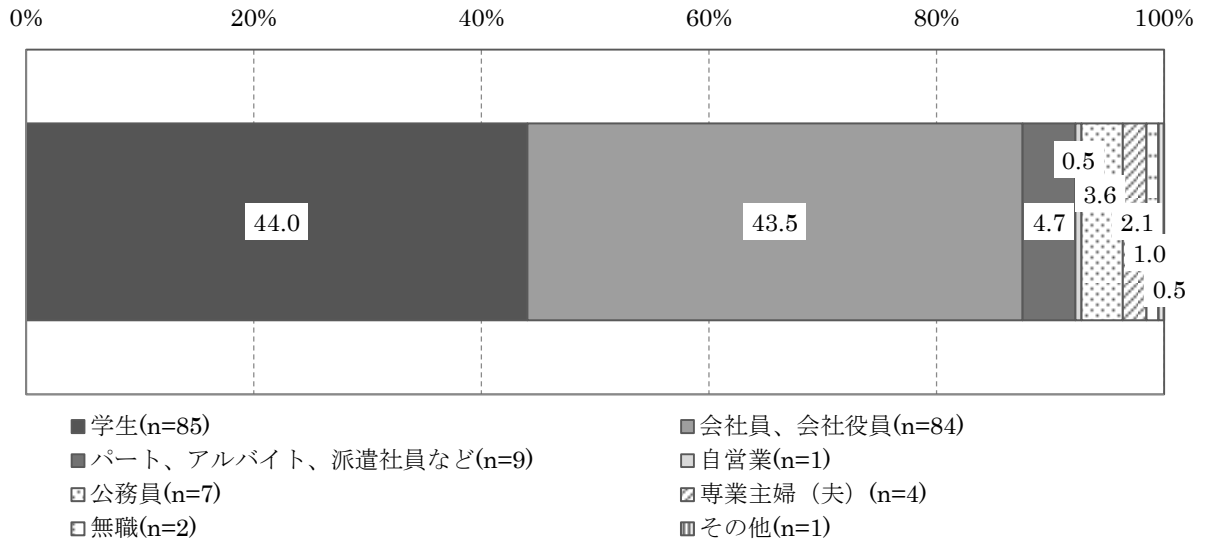
岐阜圏域（岐阜市・羽島市・各務原市・山県市・瑞穂市・本巣市・岐南町・笠松町・北方町）
 西濃圏域（大垣市・海津市・養老町・垂井町・関ヶ原町・神戸町・輪之内町・安八町・揖斐川町・大野町・池田町）
 中濃圏域（関市・美濃市・美濃加茂市・可児市・郡上市・坂祝町・富加町・川辺町・七宗町・八百津町・白川町・東白川村・御嵩町）
 東濃圏域（多治見市・中津川市・瑞浪市・恵那市・土岐市）
 飛騨圏域（高山市・飛騨市・下呂市・白川村）
 県外：東海地域（愛知県、三重県）
 県外：関東地域（東京都、神奈川県など）

- ※ 「東濃圏域」、「飛騨圏域」について、回答者が少ないため、「Ⅱ調査結果」中においては、「岐阜圏域」、「西濃圏域」、「中濃圏域」、「東濃圏域」、「飛騨圏域」の5項目をまとめて「県内」として集計している。
- ※ 「県外：東海地域」、「県外：関東地域」、「県外：その他」について、回答者が少ないため、「Ⅱ調査結果」中においては、3項目をまとめて「県外」として集計している。

F-4 職業

図 F-4 職業

回答者数(n=193)



※「パート、アルバイト、派遣社員など」、「自営業」、「公務員」、「専業主婦 (夫)」、「無職」、「その他」について、回答者が少ないため、「Ⅱ調査結果」中においては、6項目をまとめて「その他の職業」として集計している。

F-5 婚姻の状況

図 F-5 婚姻の状況

回答者数(n=193)

