

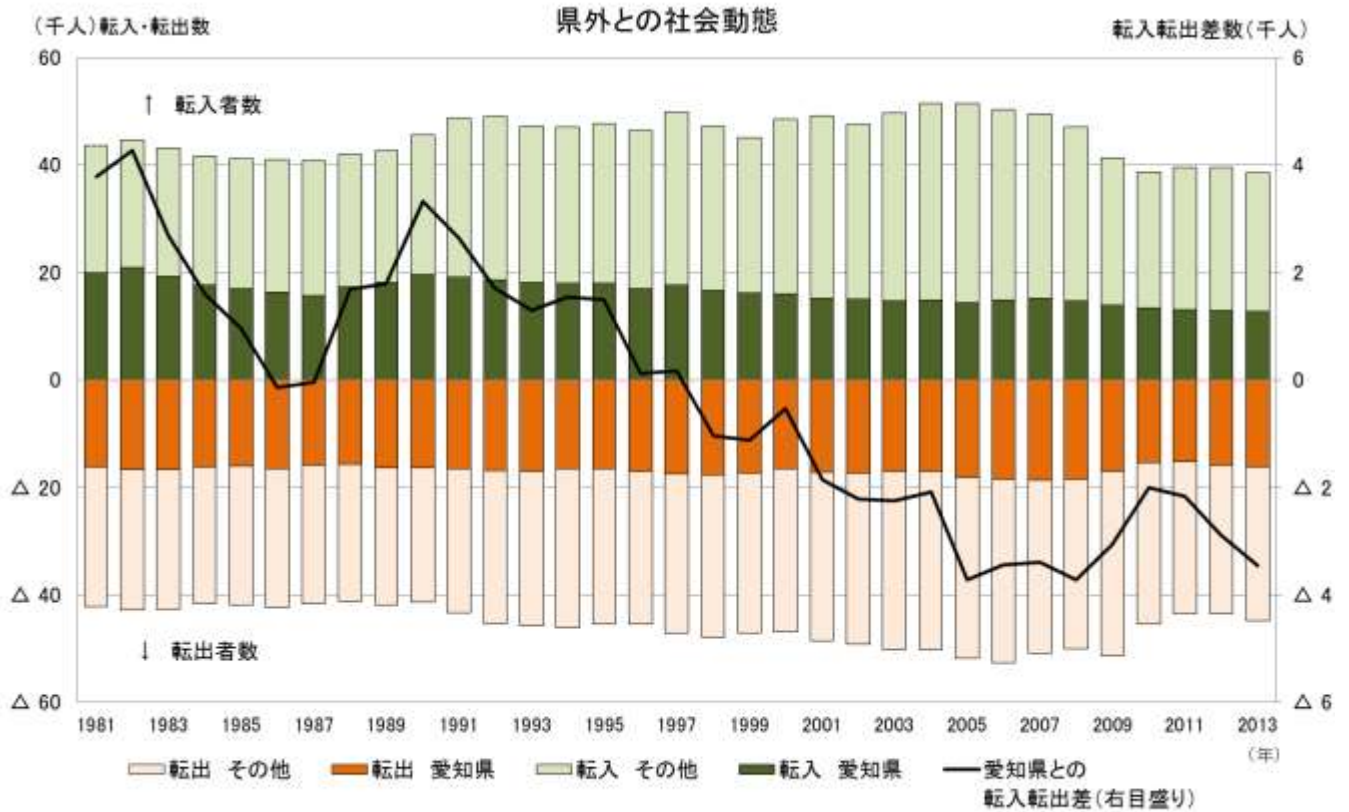
(2) 人口の社会動態について

県外との社会動態

岐阜県人口問題研究会 中間報告より抜粋

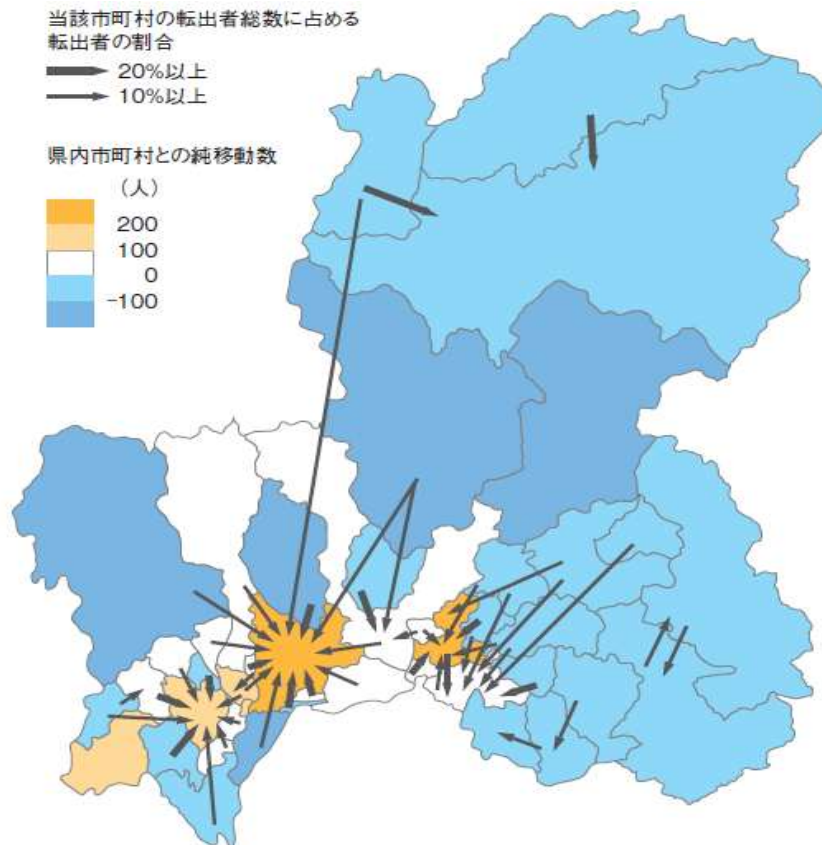
<http://www.pref.gifu.lg.jp/kensei-unei/seisaku-plan/choki-koso/koso-gaiyo/jin>

[ko-repo.html](http://www.pref.gifu.lg.jp/kensei-unei/seisaku-plan/choki-koso/koso-gaiyo/jin/ko-repo.html) (全文は上記URLからダウンロードできます。)



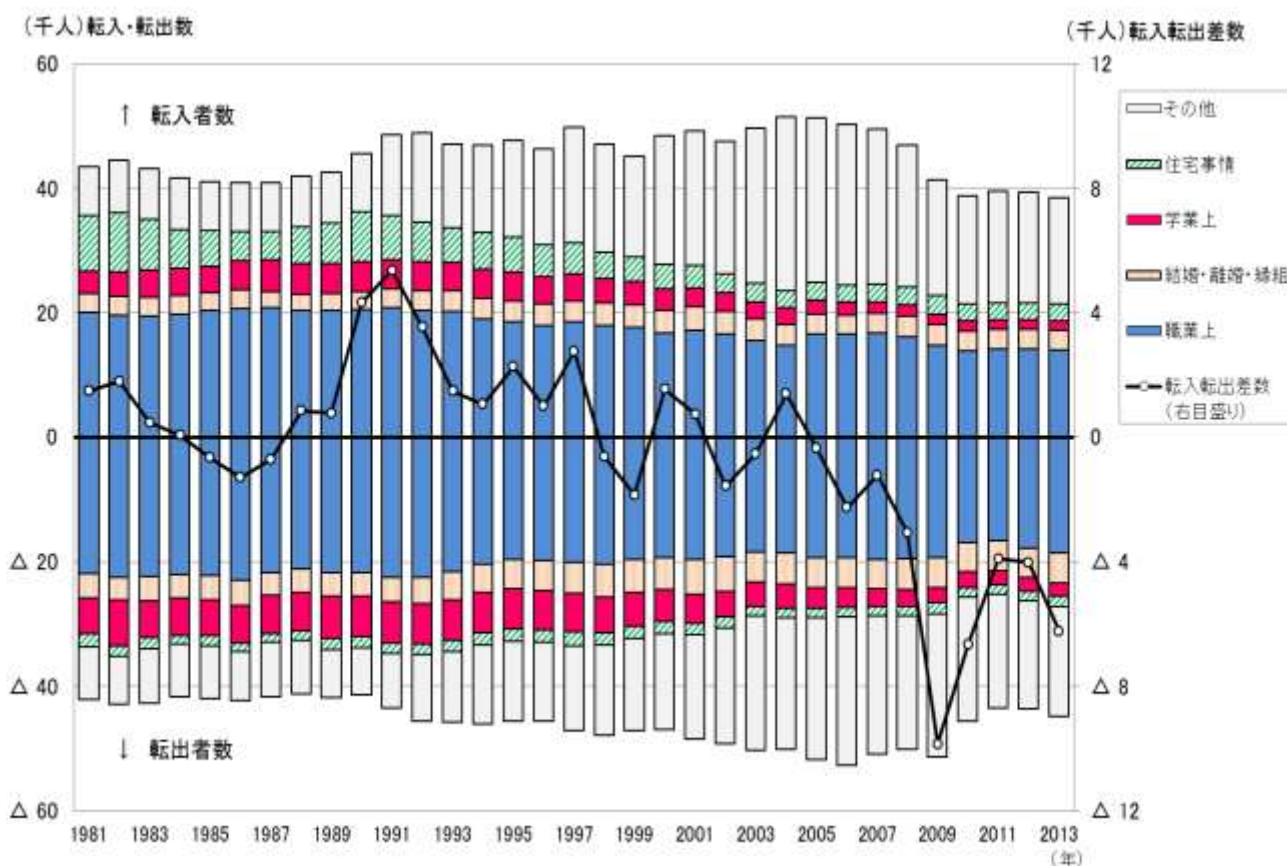
出典: 岐阜県「岐阜県人口動態統計調査」より共立総合研究所にて作成。

県内市町村との純移動者数と転出者の割合(2009～2013年平均)



出所: 岐阜県「岐阜県人口動態統計調査結果」より共立総合研究所にて作成

移動理由別 県外転入・県外転出者数の推移(岐阜県)



出典: 岐阜県「岐阜県人口動態統計調査」(その他=生活環境の利便性+自然環境+交通交通の利便性+その他+不詳(外国人+職種))

岐阜県内の大学への進学者数(流入元)

1	岐阜	1,793	39.2%
2	愛知	1,354	29.6%
3	静岡	151	3.3%
4	三重	140	3.1%
5	滋賀	105	2.3%
6	長野	104	2.3%
7	沖縄	102	2.2%
8	富山	70	1.5%
9	福井	64	1.4%
10	大阪	54	1.2%
11	石川	48	1.0%
12	兵庫	48	1.0%
13	京都	37	0.8%
14	新潟	30	0.7%
15	東京	26	0.6%

県内からの進学者	1,793 人	39.2%
県外からの進学者	2,786 人	60.8%

岐阜県内高校の大学への進学者数(流出先)

1	愛知	4,535	47.6%
2	岐阜	1,793	18.8%
3	東京	597	6.3%
4	京都	426	4.5%
5	滋賀	227	2.4%
6	神奈川	209	2.2%
7	大阪	189	2.0%
8	石川	179	1.9%
9	静岡	173	1.8%
10	三重	115	1.2%
11	富山	114	1.2%
12	千葉	101	1.1%
13	兵庫	97	1.0%
14	長野	90	0.9%
15	福井	82	0.9%

合計 9,520 人 100%

※ 平成 26 年度 文部科学省「学校基本調査」より作成

- 県外の転出入先は、いずれも3分の1程度を東海地方の経済の中心である愛知県が占めており、1998年以降は転出超過が続いているが、実数で見ると転入者も少なくない。
- 文部科学省の「学校基本調査」によれば、岐阜県の高校出身者の約4,500人が愛知県の大学等に進学し、逆に愛知県から岐阜県に進学している学生は1,354人で、愛知県への進学の方が3,000人ほど多くなっているが、住民票上で「学業上」の理由による同世代の転出超過は500人程度である。これは、自宅から通学しているか、あるいは、下宿をしても住民票は移動していないことが原因と考えられる。
- 一方、20代で、2,800人規模での流出超過が起こっており(p.10「移動理由で見た年代別日本人の社会動態(岐阜県H25年)」)、その流出理由は「職業上」である。これが理由別年齢階級別での最大の流出集団であることから、若年層が少なくなる中、大卒者をいかに県内での就業につなげるかが、人口流出を防ぐ最大の課題になっている。

平成25年市町村別転入人口(岐阜県人口動態統計調査)

市町村	転入人口	転入元：県内他市町村(主なもの)							転入元：県外(主なもの)		昼夜間人口比率(%)	
		県内他市町村から転入	県外から転入等	①		②		③		愛知県		東京都
岐阜県	71,555	33,031	38,524							12,794	1,889	96.0
岐阜市	14,838	5,896	8,942	各務原市	820	瑞穂市	502	大垣市	467	2,426	539	103.8
大垣市	5,701	2,658	3,043	岐阜市	438	養老町	250	瑞穂市	236	990	136	105.5
高山市	2,320	858	1,462	岐阜市	198	飛騨市	186	下呂市	91	358	125	101.5
多治見市	3,455	1,124	2,331	土岐市	243	可児市	225	瑞浪市	115	1,138	108	87.0
関市	2,806	1,697	1,109	岐阜市	441	各務原市	187	美濃市	181	380	50	100.1
中津川市	2,037	701	1,336	恵那市	252	岐阜市	51	多治見市	48	475	78	99.1
美濃市	619	336	283	関市	143	岐阜市	48	郡上市	25	74	25	99.9
瑞浪市	1,351	610	741	土岐市	163	恵那市	118	多治見市	69	308	27	91.5
羽島市	3,319	1,091	2,228	岐阜市	346	笠松町	78	瑞穂市	69	491	48	85.7
恵那市	1,342	646	696	中津川市	287	瑞浪市	92	岐阜市	52	341	40	96.1
美濃加茂市	2,883	1,502	1,381	可児市	423	関市	190	各務原市	108	488	37	103.2
土岐市	1,642	746	896	多治見市	244	瑞浪市	162	可児市	65	396	49	92.7
各務原市	5,320	2,098	3,222	岐阜市	769	関市	214	羽島市	105	1,280	175	93.2
可児市	4,097	1,774	2,323	美濃加茂市	402	多治見市	301	岐阜市	106	971	83	92.1
山泉市	1,194	424	770	岐阜市	268	関市	38	各務原市	18	72	11	85.9
瑞穂市	2,802	1,720	1,082	岐阜市	531	大垣市	264	本巣市	109	331	55	81.8
飛騨市	526	255	271	高山市	158	岐阜市	32	下呂市	10	73	18	96.0
本巣市	1,174	717	457	岐阜市	232	瑞穂市	90	北方町	65	109	36	97.0
郡上市	924	374	550	岐阜市	127	関市	49	各務原市	24	255	27	97.9
下呂市	780	356	424	岐阜市	78	高山市	66	中津川市	27	132	21	99.7
海津市	905	375	530	大垣市	84	岐阜市	58	羽島市	48	215	22	85.3
岐南町	1,656	1,056	600	岐阜市	527	各務原市	127	笠松町	114	257	40	99.5
笠松町	1,176	688	488	岐阜市	294	岐南町	91	羽島市	84	206	12	93.4
養老町	712	436	276	大垣市	183	岐阜市	53	垂井町	44	103	8	85.1
垂井町	865	481	384	大垣市	198	関ヶ原町	54	岐阜市	47	72	18	87.5
関ヶ原町	195	84	111	垂井町	27	大垣市	21	岐阜市	15	21	4	96.2
神戸町	588	344	244	大垣市	126	岐阜市	39	瑞穂市	35	46	10	85.1
輪之内町	394	264	130	大垣市	59	羽島市	44	岐阜市	36	54	4	93.2
安八町	436	281	155	大垣市	65	岐阜市	62	瑞穂市	43	52	8	94.8
揖斐川町	539	345	194	大垣市	56	大野町	52	岐阜市	50	70	6	94.3
大野町	690	488	202	岐阜市	108	瑞穂市	68	大垣市	67	52	7	80.0
池田町	742	489	253	大垣市	147	岐阜市	67	揖斐川町	51	74	15	84.5
北方町	1,069	722	347	岐阜市	292	本巣市	115	瑞穂市	112	101	12	79.7
坂祝町	573	302	271	美濃加茂市	96	可児市	56	各務原市	38	65	6	91.5
富加町	258	186	72	美濃加茂市	41	関市	39	可児市	23	22	3	90.3
川辺町	385	206	179	可児市	55	美濃加茂市	39	八百津町	13	55	4	83.4
七宗町	97	37	60	可児市	10	美濃加茂市	9	関市	4	20	0	82.6
八百津町	250	143	107	可児市	50	美濃加茂市	26	川辺町	13	41	6	89.9
白川町	183	99	84	岐阜市	17	可児市	13	美濃加茂市	8	41	2	92.9
東白川村	43	25	18	白川町	6	美濃加茂市	5	可児市	3	8	0	92.6
御嵩町	623	370	253	可児市	157	多治見市	41	美濃加茂市	38	127	13	90.5
白川村	46	27	19	岐阜市	11	高山市	8	神戸町	3	4	1	102.3

* 県外には「外国」を含む。「県外から転入等」には不詳(職権記載・消除等によるもの)を含む。

平成25年市町村別転出人口(岐阜県人口動態統計調査)

市町村	転出人口	転出先		転出先：県内他市町村(主なもの)					転出先：県外(主なもの)		昼夜間人口比率(%)	
		県内他市町村へ転出	県外へ転出等	①		②		③		愛知県		東京都
岐阜県	77,790	33,031	44,759							16,243	3,005	96.0
岐阜市	15,787	5,771	10,016	各務原市	769	瑞穂市	531	岐南町	527	3,240	801	103.8
大垣市	6,011	2,331	3,680	岐阜市	467	瑞穂市	264	垂井町	198	1,041	267	105.5
高山市	2,508	870	1,638	岐阜市	251	飛騨市	158	下呂市	66	517	158	101.5
多治見市	3,692	1,184	2,508	可児市	301	土岐市	244	岐阜市	121	1,293	164	87.0
関市	3,304	1,617	1,687	岐阜市	453	各務原市	214	美濃加茂市	190	540	106	100.1
中津川市	2,203	757	1,446	恵那市	287	多治見市	69	瑞浪市	66	611	105	99.1
美濃市	832	425	407	関市	181	岐阜市	83	各務原市	30	113	31	99.9
瑞浪市	1,503	596	907	土岐市	162	多治見市	115	恵那市	92	363	46	91.5
羽島市	3,358	1,281	2,077	岐阜市	385	大垣市	121	各務原市	105	888	104	85.7
恵那市	1,652	722	930	中津川市	252	瑞浪市	118	多治見市	79	508	50	96.1
美濃加茂市	3,359	1,264	2,095	可児市	402	関市	120	岐阜市	115	613	58	103.2
土岐市	1,901	699	1,202	多治見市	243	瑞浪市	163	可児市	76	510	71	92.7
各務原市	5,810	1,972	3,838	岐阜市	820	関市	187	岐南町	127	1,365	282	93.2
可児市	4,438	1,593	2,845	美濃加茂市	423	多治見市	225	御嵩町	157	1,224	129	92.1
山泉市	1,386	870	516	岐阜市	429	関市	111	大垣市	46	161	21	85.9
瑞穂市	2,635	1,557	1,078	岐阜市	502	大垣市	236	北方町	112	329	74	81.8
飛騨市	687	305	382	高山市	186	岐阜市	38	関市	15	116	41	96.0
本巣市	1,296	798	498	岐阜市	250	北方町	115	瑞穂市	109	179	40	97.0
郡上市	1,034	526	508	岐阜市	153	関市	126	各務原市	42	267	37	97.9
下呂市	1,149	426	723	高山市	91	岐阜市	76	中津川市	41	248	55	99.7
海津市	1,182	406	776	大垣市	119	羽島市	54	岐阜市	51	272	31	85.3
岐南町	1,376	786	590	岐阜市	377	各務原市	93	笠松町	91	244	39	99.5
笠松町	1,132	699	433	岐阜市	246	岐南町	114	各務原市	103	187	30	93.4
養老町	932	521	411	大垣市	250	岐阜市	39	海津市	36	142	44	85.1
垂井町	928	490	438	大垣市	214	岐阜市	57	養老町	44	94	34	87.5
関ヶ原町	296	181	115	大垣市	66	垂井町	54	岐阜市	19	31	7	96.2
神戸町	697	434	263	大垣市	169	岐阜市	47	瑞穂市	43	74	20	85.1
輪之内町	326	191	135	大垣市	51	海津市	36	羽島市	34	32	10	93.2
安八町	441	270	171	大垣市	79	瑞穂市	45	羽島市	39	52	12	94.8
揖斐川町	697	436	261	岐阜市	89	大垣市	70	大野町	55	107	24	94.3
大野町	709	460	249	岐阜市	85	瑞穂市	64	大垣市	62	106	10	80.0
池田町	725	393	332	大垣市	132	岐阜市	45	瑞穂市	41	101	11	84.5
北方町	1,043	649	394	岐阜市	258	瑞穂市	107	本巣市	65	127	21	79.7
坂祝町	527	264	263	美濃加茂市	93	可児市	50	各務原市	29	89	6	91.5
富加町	205	123	82	関市	45	美濃加茂市	40	各務原市	7	25	4	90.3
川辺町	387	245	142	美濃加茂市	90	可児市	49	岐阜市	16	69	10	83.4
七宗町	144	92	52	美濃加茂市	27	可児市	21	川辺町	9	34	0	82.6
八百津町	308	168	140	可児市	47	美濃加茂市	41	川辺町	13	66	15	89.9
白川町	291	160	131	美濃加茂市	34	可児市	17	中津川市	11	79	8	92.9
東白川村	86	42	44	美濃加茂市	11	可児市	9	川辺町	4	22	6	92.6
御嵩町	736	416	320	可児市	217	美濃加茂市	51	多治見市	34	155	20	90.5
白川村	77	41	36	高山市	18	岐阜市	7	多治見市	5	9	3	102.3

* 県外には「外国」を含む。「県外から転出等」には不詳(職権記載・消除等によるもの)を含む。

通勤地別15歳以上就業者数(平成22年国勢調査)

市町村	当地に常住する就業者(*)	(実数)			県内他市町村へ通勤(主なもの)						県外へ通勤(主なもの)		昼夜間人口比率(%)
		自市町村	県内他市町村へ通勤	他県へ通勤	①	②	③	④	⑤	⑥	愛知県	名古屋市	
岐阜県	1,022,616	601,076	283,185	108,870							101,527	48,628	96.0
岐阜市	200,647	134,562	39,096	19,607	各務原市	8,378	関市	4,565	大垣市	3,997	18,670	10,976	103.8
大垣市	77,466	48,503	19,965	6,030	岐阜市	5,214	垂井町	2,398	養老町	2,142	5,151	3,417	105.5
高山市	49,467	46,319	2,563	168	飛騨市	1,819	下呂市	490	白川村	58	53	31	101.5
多治見市	55,535	28,179	10,147	15,912	土岐市	3,600	可児市	3,254	瑞浪市	868	15,681	7,711	87.0
関市	45,950	28,939	14,395	1,722	岐阜市	4,173	美濃市	2,567	各務原市	2,408	1,653	649	100.1
中津川市	38,754	31,278	4,668	1,599	恵那市	3,407	多治見市	269	瑞浪市	269	1,128	772	99.1
美濃市	11,492	6,586	4,442	233	関市	2,479	岐阜市	760	各務原市	298	227	88	99.9
瑞浪市	19,139	10,188	6,191	2,343	土岐市	2,405	多治見市	1,437	恵那市	1,289	2,295	1,305	91.5
羽島市	32,943	14,991	11,199	5,340	岐阜市	5,339	大垣市	1,261	笠松町	936	5,095	1,642	85.7
恵那市	26,528	18,294	6,164	1,636	中津川市	3,694	瑞浪市	1,133	土岐市	566	1,569	841	96.1
美濃加茂市	27,534	13,680	10,306	2,450	可児市	3,341	関市	1,568	各務原市	826	2,406	754	103.2
土岐市	30,216	16,762	7,812	4,803	多治見市	3,619	瑞浪市	1,870	可児市	837	4,733	2,451	92.7
各務原市	71,456	37,599	16,628	13,525	岐阜市	9,008	関市	1,888	岐南町	1,162	13,246	4,795	93.2
可児市	47,012	21,474	12,440	11,467	美濃加茂市	3,418	多治見市	3,041	土岐市	651	11,323	3,929	92.1
山県市	14,893	7,342	6,494	496	岐阜市	3,998	関市	970	各務原市	334	467	246	85.9
瑞穂市	25,343	8,434	13,326	2,766	岐阜市	5,669	大垣市	2,714	本巣市	1,162	2,617	1,750	81.8
飛騨市	13,305	10,214	2,884	114	高山市	2,849	下呂市	14			9	5	96.0
本巣市	17,154	7,260	8,537	944	岐阜市	3,916	瑞穂市	901	大垣市	881	861	534	97.0
郡上市	21,551	19,589	1,618	140	関市	501	美濃市	343	岐阜市	211	105	46	97.9
下呂市	17,581	16,120	1,303	68	高山市	421	中津川市	245	美濃加茂市	145	52	20	99.7
海津市	19,708	10,170	4,318	4,790	大垣市	1,574	養老町	629	岐阜市	560	2,766	1,164	85.3
岐南町	12,323	4,253	5,686	1,904	岐阜市	3,154	各務原市	1,028	笠松町	533	1,866	843	99.5
笠松町	10,700	3,489	5,073	1,891	岐阜市	2,652	岐南町	629	各務原市	620	1,851	769	93.4
養老町	15,243	6,570	7,500	1065	大垣市	4,070	海津市	962	岐阜市	669	763	406	85.1
垂井町	13,695	6,000	6,481	944	大垣市	3,490	岐阜市	686	養老町	587	714	503	87.5
関ヶ原町	3,940	1,897	1,665	357	大垣市	726	垂井町	444	岐阜市	153	180	135	96.2
神戸町	9,707	3,516	5,479	562	大垣市	2,454	岐阜市	794	池田町	578	506	334	85.1
輪之内町	5,080	1,794	2,742	419	大垣市	898	海津市	463	岐阜市	336	350	141	93.2
安八町	7,598	2,953	3,941	627	大垣市	1,435	岐阜市	807	羽島市	394	546	298	94.8
揖斐川町	11,189	5,808	4,793	369	大垣市	1,121	岐阜市	965	池田町	812	315	213	94.3
大野町	11,877	4,315	6,673	541	岐阜市	1,738	大垣市	1,094	本巣市	1,006	462	286	80.0
池田町	11,995	4,716	6,605	515	大垣市	2,386	揖斐川町	922	岐阜市	864	451	301	84.5
北方町	9,051	2,420	5,951	638	岐阜市	2,801	本巣市	912	瑞穂市	693	601	351	79.7
坂祝町	4,374	1,371	2,343	520	美濃加茂市	851	可児市	391	関市	328	512	164	91.5
富加町	2,924	1,047	1,678	164	美濃加茂市	533	関市	489	可児市	170	161	50	90.3
川辺町	5,291	1,961	2,857	346	美濃加茂市	1,008	可児市	700	八百津町	174	344	128	83.4
七宗町	1,921	809	1,013	82	美濃加茂市	305	可児市	198	川辺町	169	79	26	82.6
八百津町	5,718	2,762	2,504	425	可児市	950	美濃加茂市	632	多治見市	109	416	134	89.9
白川町	4,512	3,423	1,022	56	美濃加茂市	223	下呂市	209	可児市	119	53	10	92.9
東白川村	1,317	975	321	16	白川町	108	中津川市	61	美濃加茂市	38	15	6	92.6
御嵩町	9,458	3,531	4,344	1248	可児市	2,066	美濃加茂市	641	多治見市	492	1,235	404	90.5
白川村	1,029	983	18	28	高山市	17					-	-	102.3

* 従業地「不詳」を含む。

通勤エリアから見た社会移動状況

出典:通勤先:平成 22 年国勢調査

転出先及び転入元:平成 25 年岐阜県人口動態統計調査(H24.10.1~H25.9.30)

※網掛け部分は、近隣から通勤等の流入が多い都市。ただし郡上市は単独で昼夜間人口比率が高い

市町村	昼夜間人口比率 (%)	通勤先 (%)				転出先 (%)				転入元 (%)			
		県内で最も多い通勤先		県外へ通勤	愛知県	県内へ転出のうち最も多い市町村		県外へ転出等	愛知県	県内から転入のうち最も多い市町村		県外から転入等	愛知県
岐阜県	96.0			10.6	9.9			57.5	20.9			53.8	17.9
岐阜市	103.8	各務原市	4.2	9.8	9.3	各務原市	4.9	63.4	20.5	各務原市	5.5	60.3	16.3
各務原市	93.2	岐阜市	12.6	18.9	18.5	岐阜市	14.1	66.1	23.5	岐阜市	14.5	60.6	24.1
羽島市	85.7	岐阜市	16.2	16.2	15.5	岐阜市	11.5	61.9	26.4	岐阜市	10.4	67.1	14.8
岐南町	99.5	岐阜市	25.6	15.5	15.1	岐阜市	27.4	42.9	17.7	岐阜市	31.8	36.2	15.5
笠松町	93.4	岐阜市	24.8	17.7	17.3	岐阜市	21.7	38.3	16.5	岐阜市	25.0	41.5	17.5
山県市	85.9	岐阜市	26.8	3.3	3.1	岐阜市	31.0	37.2	11.6	岐阜市	22.4	64.5	6.0
瑞穂市	81.8	岐阜市	22.4	10.9	10.3	岐阜市	19.1	40.9	12.5	岐阜市	19.0	38.6	11.8
本巣市	97.0	岐阜市	22.8	5.5	5.0	岐阜市	19.3	38.4	13.8	岐阜市	19.8	38.9	9.3
北方町	79.7	岐阜市	30.9	7.0	6.6	岐阜市	24.7	37.8	12.2	岐阜市	27.3	32.5	9.4
大野町	80.0	岐阜市	14.6	4.6	3.9	岐阜市	12.0	35.1	15.0	岐阜市	15.7	29.3	7.5
大垣市	105.5	岐阜市	6.7	7.8	6.6	岐阜市	7.8	61.2	17.3	岐阜市	7.7	53.4	17.4
揖斐川町	94.3	大垣市	10.0	3.3	2.8	岐阜市	12.8	37.4	15.4	大垣市	10.4	36.0	13.0
池田町	84.5	大垣市	19.9	4.3	3.8	大垣市	18.2	45.8	13.9	大垣市	19.8	34.1	10.0
神戸町	85.1	大垣市	25.3	5.8	5.2	大垣市	24.2	37.7	10.6	大垣市	21.4	41.5	7.8
垂井町	87.5	大垣市	25.5	6.9	5.2	大垣市	23.1	47.2	10.1	大垣市	22.9	44.4	8.3
関ヶ原町	96.2	大垣市	18.4	9.1	4.6	大垣市	22.3	38.9	10.5	垂井町	13.8	56.9	10.8
養老町	85.1	大垣市	26.7	7.0	5.0	大垣市	26.8	44.1	15.2	大垣市	25.7	38.8	14.5
安八町	94.8	大垣市	18.9	8.3	7.2	大垣市	17.9	38.8	11.8	大垣市	14.9	35.6	11.9
輪之内町	93.2	大垣市	17.7	8.2	6.9	大垣市	15.6	41.4	9.8	大垣市	15.0	33.0	13.7
海津市	85.3	大垣市	8.0	24.3	14.0	大垣市	10.1	65.7	23.0	大垣市	9.3	58.6	23.8
美濃加茂市	103.2	可児市	12.1	8.9	8.7	可児市	12.0	62.4	18.2	可児市	14.7	47.9	16.9
可児市	92.1	美濃加茂市	7.3	24.4	24.1	美濃加茂市	9.5	64.1	27.6	美濃加茂市	9.8	56.7	23.7
坂祝町	91.5	美濃加茂市	19.5	11.9	11.7	美濃加茂市	17.6	49.9	16.9	美濃加茂市	16.8	47.3	11.3
川辺町	83.4	美濃加茂市	19.1	6.5	6.5	美濃加茂市	23.3	36.7	17.8	可児市	14.3	46.5	14.3
七宗町	82.6	美濃加茂市	15.9	4.3	4.1	美濃加茂市	18.8	36.1	23.6	可児市	10.3	61.9	20.6
白川町	92.9	美濃加茂市	4.9	1.2	1.2	美濃加茂市	11.7	45.0	27.1	岐阜市	9.3	45.9	22.4
東白川村	92.6	白川町	8.2	1.2	1.1	美濃加茂市	12.8	51.2	25.6	白川町	14.0	41.9	18.6
八百津町	89.9	可児市	16.6	7.4	7.3	可児市	15.3	45.5	21.4	可児市	20.0	42.8	16.4
御嵩町	90.5	可児市	21.8	13.2	13.1	可児市	29.5	43.5	21.1	可児市	25.2	40.6	20.4
富加町	90.3	美濃加茂市	18.2	5.6	5.5	関市	22.0	40.0	12.2	美濃加茂市	15.9	27.9	8.5
関市	100.1	岐阜市	9.1	3.7	3.6	岐阜市	13.7	51.1	16.3	岐阜市	15.7	39.5	13.5
美濃市	99.9	関市	21.6	2.0	2.0	関市	21.8	48.9	13.6	関市	23.1	45.7	12.0
高山市	101.5	飛騨市	3.7	0.3	0.1	岐阜市	10.0	65.3	20.6	岐阜市	8.5	63.0	15.4
飛騨市	96.0	高山市	21.4	0.9	0.1	高山市	27.1	55.6	16.9	高山市	30.0	51.5	13.9
白川村	102.3	高山市	1.7	2.7	0.0	高山市	23.4	46.8	11.7	岐阜市	23.9	41.3	8.7
多治見市	87.0	土岐市	6.5	28.7	28.2	可児市	8.2	67.9	35.0	土岐市	7.0	67.5	32.9
土岐市	92.7	多治見市	12.0	15.9	15.7	多治見市	12.8	63.2	26.8	多治見市	14.9	54.6	24.1
瑞浪市	91.5	土岐市	12.6	12.2	12.0	土岐市	10.8	60.3	24.2	土岐市	12.1	54.8	22.8
中津川市	99.1	恵那市	8.8	4.1	2.9	恵那市	13.0	65.6	27.7	恵那市	12.4	65.6	23.3
恵那市	96.1	中津川市	13.9	6.2	5.9	中津川市	15.3	56.3	30.8	中津川市	21.4	51.9	25.4
下呂市	99.7	高山市	2.4	0.4	0.3	高山市	7.9	62.9	21.6	岐阜市	10.0	54.4	16.9
郡上市	97.9	関市	2.3	0.6	0.5	岐阜市	14.8	49.1	25.8	岐阜市	13.7	59.5	27.6

* 数値は、通勤先総数に占める構成比。

* 数値は、転出先総数に占める構成比。

* 県外には「外国」を含む。「県外へ転出等」には不詳(職権記載・消除等によるもの)を含む。

* 数値は、転入元総数に占める構成比。

* 県外には「外国」を含む。「県外から転入等」には不詳(職権記載・消除等によるもの)を含む。

- 社会移動は、通勤先と重なる傾向。県内社会移動は、日常移動(通勤)の延長線上にあると考えられる。
 - ・p.35「通勤エリアから見た社会移動状況」によると、県内 42 市町村のうち 36 市町村で「県内で最も多い通勤先」と「県内へ転出・最も多い市町村」が一致。さらに、そのうち 32 市町では、「県内から転入・最も多い市町村」も一致している。

- 昼夜間人口比率(夜間人口 100 人当たりの昼間人口)の高い都市を中心に、近隣市町村との間に社会移動の関わりが深いエリアが形成されている。(中心市は県内から人が流入)
 - ・p.32～34「市町村別転入人口」、「市町村別転出人口」、「通勤地別 15 歳以上就業者数」によると、昼夜間人口比率が 100 以上あるのは、岐阜市(103.8)、大垣市(105.5)、高山市(101.5)、関市(100.1)、美濃加茂市(103.2)、白川村(102.3)の6市村。
 - ・白川村を除く5市については、近隣市町村からの通勤者が多く、また、転入・転出も近隣市町村との間で活発であり、関わりが深いことが伺える。
 - ・白川村については、地理的に他市町村から離れているため、就業者の多くが自村内に通勤しており、転出先や転入元は、高山市を除くと、岐阜市や多治見市、神戸町と、日々通うことが困難な遠隔地となっている。

- 県外移動は進学、職業を理由として大きく転出超過。
 - ・p.10「移動理由で見た年代別日本人の社会動態(岐阜県 H25 年)」によると、県外への転出については、「職業上」「結婚等」「学業上」を理由とするものが多く、10 代～30 代の若い時期に就職、結婚、進学等のタイミングで転出している。

- 消滅可能性都市とされた 17 市町村のうちの 10 市町は、県内他市町村への転出のほうで、県外への転出を上回っている。
 - ・p.33「市町村別転出人口」によると、美濃市、郡上市、養老町、関ヶ原町、神戸町、揖斐川町、富加町、七宗町、八百津町、白川町については、県内他市町村への転出者数が、県外への転出者数を上回っている。

- 県外への転出者は、市の地域では県内他市町村への転出者よりも多い傾向があり、町村部では県内他市町村への転出の方が多い。
 - ・p.33「市町村別転出人口」によると、21 市のうち 16 市で県外への転出者の方が県内他市町村への転出者より多くなっているが、町村部ではそのようなところは 1 自治体のみ。