

岐阜県鉱工業指数 (平成28年11月分)

生産指数 前月比 1.9%の上昇

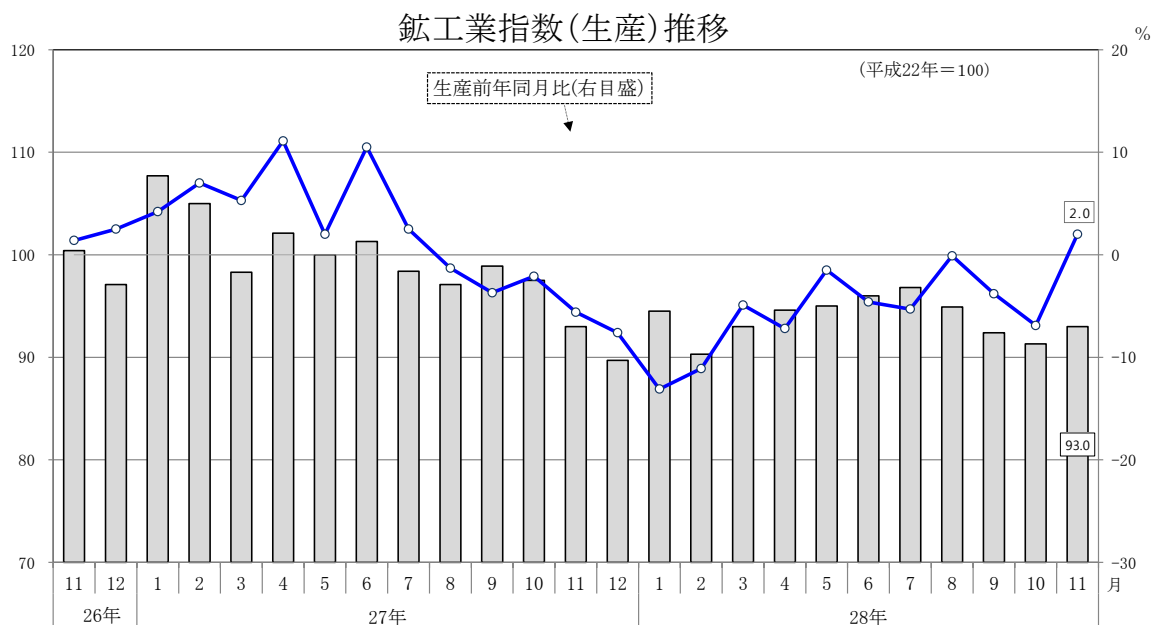
1 概況

平成28年11月の県内鉱工業の動向を季節調整済指数で見ると、はん用・生産用・業務用機械器具等が低下したものの、化学工業、金属製品工業等が上昇したため、前月に比べ生産指数は1.9%増となった。また、出荷指数は2.2%増、在庫指数は0.5%増となった。

なお、原指数で前年同月比をみると、生産指数は2.0%増となった。

(平成22年=100)

区 分	季節調整済指数		原指数	
		前月比(%)		前年同月比(%)
生産	93.0	1.9	97.2	2.0
出荷	92.7	2.2	96.2	0.7
在庫	133.7	0.5	137.0	1.0



注:指数値は季節調整済、前年同月比は原指数による

季節調整済指数・・・季節的、社会制度による1年を周期として繰り返される変動を取り除いて指数化したもの。
原指数・・・調査によって得られた数値をそのまま指数化したもの。

(季節調整済、平成22年=100)

区 分	生 産			寄与した主な品目	
	指 数	前 月 比(%)	前年同月比(%)		
金属製品工業	112.0	10.3	5.2	ボルト・ナットなど	
機械工業	96.0	0.1	△ 1.4	電子回路基板など	
主要業種	はん用・生産用・業務用機械器具	101.9	△ 1.3	0.7	
	電気機械工業	68.7	△ 0.1	△ 22.2	
	輸送機械工業	107.5	1.1	8.0	
窯業・土石製品工業	98.6	1.5	3.3	触媒担体・セラミックフィルタなど	
化学工業	49.3	21.1	34.5	医薬品など	
プラスチック製品工業	113.1	1.7	3.1	プラスチック製容器など	

前年同月比は原指数による

(季節調整済、平成22年=100)

区 分	出 荷			在 庫			
	指 数	前 月 比(%)	前年同月比(%)	指 数	前 月 比(%)	前年同月比(%)	
金属製品工業	108.6	6.5	3.4	742.5	2.6	△ 7.3	
機械工業	92.6	2.9	△ 1.3	139.1	△ 0.4	11.6	
主要業種	はん用・生産用・業務用機械器具	93.7	4.0	△ 3.0	-	-	-
	電気機械工業	76.9	2.5	△ 17.3	-	-	-
	輸送機械工業	99.3	2.1	7.0	-	-	-
窯業・土石製品工業	94.2	0.9	1.1	98.3	1.1	2.8	
化学工業	49.8	21.2	32.5	154.5	1.4	12.5	
プラスチック製品工業	105.6	△ 2.8	2.6	115.8	3.9	△ 16.6	

前年同月比は原指数による

2 主要業種の動向

主要業種別鉱工業生産指数

(季節調整済、平成22年=100)

