



平成28年9月28日(水) 岐阜県発表資料			
担当課	担当係	担当者	電話番号
統計課	商工農林係	三輪光雄	内線 2091 直通 058-272-8185 Fax 058-271-5720

## 岐阜県鉱工業指数(平成28年7月分)

生産指数 前月比 0.8%の上昇

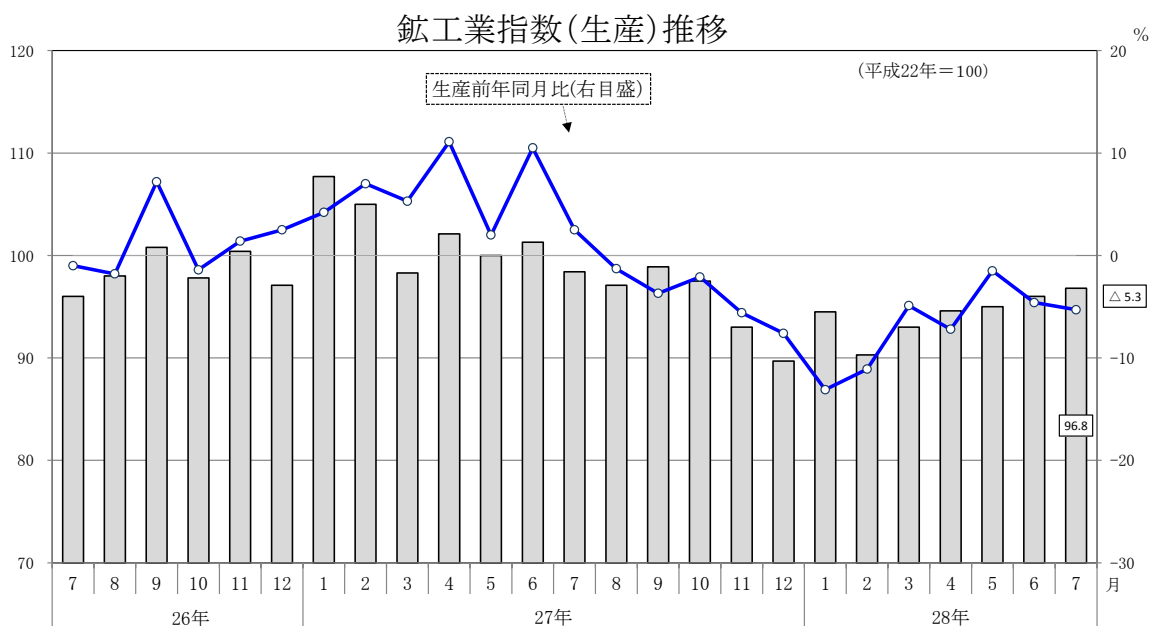
### 1 概況

平成28年7月の県内鉱工業の動向を季節調整済指数で見ると、輸送機械工業等が低下したものの、化学工業、電気機械工業等が上昇したため、前月に比べ生産指数は0.8%増となった。また、出荷指数は0.8%減、在庫指数は1.1%増となった。

なお、原指数で前年同月比をみると、生産指数は5.3%減となった。

(平成22年=100)

区分	季節調整済指数		原指数	
		前月比(%)		前年同月比(%)
生産	96.8	0.8	98.2	△5.3
出荷	93.7	△0.8	95.4	△5.9
在庫	134.7	1.1	136.3	6.4



注:指数値は季節調整済、前年同月比は原指数による

季節調整済指数・・・季節的、社会制度による1年を周期として繰り返される変動を取り除いて指数化したもの。  
原指数・・・調査によって得られた数値をそのまま指数化したもの。

(季節調整済、平成22年=100)

区 分	生 産			寄与した主な品目	
	指 数	前 月 比(%)	前年同月比(%)		
金属製品工業	100.9	△ 5.3	△ 4.0	包丁など	
機械工業	99.0	△ 1.9	△ 11.4	金型など	
主 要 業 種	はん用・生産用・業務用機械器具	98.2	△ 2.3	△ 16.1	
	電気機械工業	83.3	3.6	△ 15.7	
	輸送機械工業	107.9	△ 3.7	△ 6.9	
窯業・土石製品工業	96.3	2.6	△ 3.6	触媒担体・セラミックフィルタなど	
化学工業	72.9	30.6	17.0	医薬品など	
プラスチック製品工業	104.9	△ 0.3	△ 0.9	プラスチック製フィルムなど	

前年同月比は原指数による

(季節調整済、平成22年=100)

区 分	出 荷			在 庫			
	指 数	前 月 比(%)	前年同月比(%)	指 数	前 月 比(%)	前年同月比(%)	
金属製品工業	101.5	△ 7.9	△ 4.8	797.1	6.6	32.9	
機械工業	92.4	△ 3.6	△ 10.9	126.8	2.3	△ 1.7	
主 要 業 種	はん用・生産用・業務用機械器具	84.7	△ 6.5	△ 14.6	-	-	-
	電気機械工業	87.7	2.3	△ 14.0	-	-	-
	輸送機械工業	98.6	△ 3.9	△ 7.8	-	-	-
窯業・土石製品工業	95.7	0.5	△ 2.1	93.2	0.5	△ 1.0	
化学工業	72.8	29.5	15.1	158.9	△ 1.6	16.5	
プラスチック製品工業	99.8	△ 0.7	△ 2.1	137.7	△ 0.2	9.4	

前年同月比は原指数による

## 2 主要業種の動向

### 主要業種別鉱工業生産指数

(季節調整済、平成22年=100)

